

vieh aus der
zentralschweiz



26. Obwaldner Zucht- und Nutztviehauktion

Freitag, 1. September 2017

beim BWZ (Landwirtschaftliche Schule) Giswil

ab 9.00 Uhr Besichtigung

ab 10.00 Uhr Steigerung

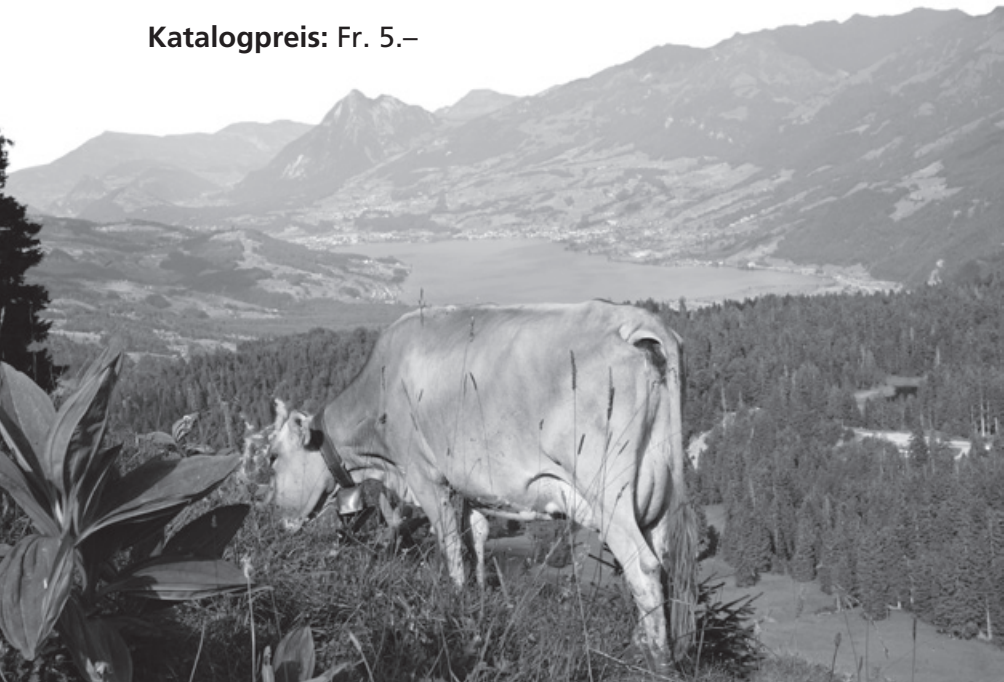
Veranstalter:

Obwaldner Braunviehzuchtverband

Arnold Imfeld, Telefon 079 343 43 06

Gantruffer: Bruno Furrer, Mosen

Katalogpreis: Fr. 5.–



Swiss Power.

Die besten Gene für Ihre Zucht.

ALASKO (BS)

Gantenbein's Blooming ALASKO
Blooming x Eros-ET x Denmark-ET
Bild: Alasko AMALIA

- ⊙ Eiweiss %
- ⊙ Rahmen
- ⊙ Becken



GINO (BS)

Georg x Wurl-ET x Poldi
Bild: Gino GLORIA

- ⊙ Inhaltsstoffe
- ⊙ Rahmen
- ⊙ Euter

FALK (BS)

Einstein x Huray X Jolden-ET
Bild: Falk FLORIDA

- ⊙ Milch
- ⊙ Zellzahl
- ⊙ Inhaltsstoffe



26. Obwaldner Zucht- und Nutztviehauktion Giswil

Veranstalter: Braunviehzuchtverband Obwalden

Vorstand Verband

Präsident	Imfeld Arnold, Dörflistrasse 17, Lungern Tel. 041 678 13 09 / 079 343 43 06
Vizepräsident	Windlin Walter, Biel, Kerns
Festwirtschaft	Berchtold Hansjörg, Ey 1, Giswil
Sekretariat	Rohrer Heidi, Edisriederstrasse 55a, Sachseln
Mitglieder	Albert Urs, Feld, Alpnachstad Kathriner Erwin, Bergblickweg 2, Ramersberg Rohrer Josef, Melchi 1, Flüeli-Ranft Schleiss René, Hüttismatt 1, 6388 Grafenort

Marktkommission

Katalog/Anmeldung	von Wyl Walti, Studen 2, Kägiswil Tel. 041 660 75 79 / 078 821 11 49
Mitglieder	Burch Mathias, Zingelweg 6, Giswil Imfeld Armin, Grundstrasse 8, Alpnach Reinhard Martin, Feldli, Kerns Rohrer Werner, Stockenmatt 1, Sachseln Schallberger Hansruedi, Mülbachersträssli 14, Lungern Tschümperlin Roby, Oberes Bord 1, Engelberg

Tagesprogramm

08.00 Uhr	Auffuhr
09.00 Uhr	Besichtigung
10.00 Uhr	Steigerung

Festwirtschaft auf dem Platz

Reglement

für die 26. Obwaldner Zucht- und Nutztviehauktion vom 1. September 2017, beim Berufs- und Weiterbildungszentrum (BWZ), Giswil

Organisation, Datum, Zeit

Die Auktion wird vom Obwaldner Braunviehzuchtverband durchgeführt. Sie findet am Freitag, 01. September 2017, ab 10.00 Uhr, auf dem Areal des BWZ in Giswil statt.

Verkäufer

An der Auktion dürfen sich Viehzüchter der Kantone Obwalden, Nidwalden, Luzern, Schwyz und Uri sowie der Region Oberhasli als Verkäufer beteiligen.

Anforderungen/Zulassung

Zur Auktion werden Kühe, Rinder und Kälber mit deutlich sichtbarer Leistungsbereitschaft zugelassen. Über Ausnahmen entscheidet die Auktionsleitung.

Währschaft

Es gelten die Währschaftsbestimmungen nach Obligationenrecht. Der Verkäufer gewährt dem Käufer eines Auktionstieres folgende, spezielle Garantien:

- Angabe über die Trächtigkeit
- Gesund und recht während der gesetzlichen Frist von 9 Tagen
- Haftung für die im Katalog enthaltenen Angaben über Abstammung, usw.

An der Auktion muss die letzte amtliche Kontrollbescheinigung über den Tagesmilchertrag vorliegen, damit sie bei der Versteigerung bekannt gegeben werden kann. Allfällige Korrekturen über Angaben im Katalog werden bei der Vorführung der Tiere ausdrücklich bekannt gegeben und gelten als gültige Änderung der Währschaftsverpflichtung. Die Währschaftsfristen beginnen am Auktionstag. Der Verkäufer haftet nicht für Fehler und Mängel, die nach dem Zuschlag an der Auktion entstanden sind.

Seuchenpolizeiliche Vorschriften

Es dürfen nur gesunde Tiere, die aus seuchenfrei anerkannten Tierbeständen stammen, aufgeführt werden. Verletzte, kranke oder krankheits-, seuchen- und ansteckungsverdächtige Tiere sind von der Auktion ausgeschlossen und werden auf Kosten des Tierhalters zurückgewiesen oder abgesondert. Wenn bei der Auffuhr oder während der Auktion Seuchen- oder Ansteckungsverdacht besteht, oder wenn eine Seuche festgestellt wird, treffen die seuchenpolizeilichen Organe oder die für die Auktion verantwortliche Person alle notwendigen Massnahmen zur Verhütung einer weiteren Verschleppung der Seuche. Der Hin- und Rücktransport darf nicht gemeinsam mit Nichtauktionstieren und nur in gereinigten Transportfahrzeugen erfolgen. Die Vorschriften der Tierschutzgesetzgebung sind strikte zu beachten. Jedes aufgeführte Tier muss vorschriftsgemäss gekennzeichnet sein. Tiere der Rindergattung sind korrekt gekennzeichnet, wenn **am rechten und am linken Ohr** je eine **TVD-Marke** angebracht ist. Nicht korrekt gekennzeichnete Tiere müssen von der Auktion zurückgewiesen werden. Kühe sind mindestens zweimal täglich zu den üblichen Zeiten zu melken. Das Führen und Anbinden der Tiere an Hornstrick ist nicht erlaubt. Jedes aufgeführte Tier muss von einem separaten und vollständig ausgefüllten Begleitdokument begleitet sein. Der Verkäufer bzw. der Käufer meldet der Tierverkehrsdatenbank innerhalb drei Arbeitstagen den Ab- bzw. Zugang. Die Vorschriften der Tierschutzgesetzgebung sind während dem Transport und der Auktion in allen Teilen einzuhalten. Die Auktion wird amtstierärztlich überwacht.

Risiko

Die Auktionsleitung übernimmt keinerlei Risiken und Währschaften für die Tiere, die an die Auktion gegeben werden. Die Tiere werden nicht speziell versichert.

Gebühren, Provision

Für sämtliche angenommenen und im Katalog aufgeführten Tiere ist anlässlich der Auffuhr an der Auktion eine Gebühr von Fr. 40.— für Rinder/Kühe und Fr. 20.— für Kälber unter einem Jahr zu entrichten. Für alle nicht aufgeführten Tiere wird eine einmalige Gebühr von Fr. 40.— für den Katalogeintrag erhoben (Ausnahme mit Arztzeugnis). Die Verkaufsprovision beträgt drei Prozent und wird mit dem Steigerungserlös verrechnet.

Verlosungskalb

Am Ende der Auktion wird unter allen Käufern und Verkäufern ein Kalb verlost.

Verpflichtung

Alle angemeldeten Tiere müssen an der Auktion vom Eigentümer im Steigerungsring vorgeführt werden. Dem Verkäufer ist es freigestellt, das Tier zum Steigerungsbetrag zu verkaufen oder nicht.

Auffuhr

Sämtliche Tiere müssen am 01. September 2017 ab 08.00 Uhr am Auktionsort aufgeführt sein.

Reinigung der Tiere

Die Verkäufer (Eigentümer) haben die Tiere nach dem Ausladen zu reinigen.

Besichtigung

Die Tiere können ab 9.00 Uhr besichtigt werden.

Zuschlag

Wer bei der Versteigerung von der Auktionsleitung den Zuschlag erhält, ist Käufer des Tieres und zur Abnahme und Bezahlung verpflichtet. Das Mitbieten seitens der Lieferanten oder in deren Auftrag ist untersagt. Nach erfolgtem Zuschlag gehen Nutzen und Schaden für die Tiere auf den Käufer über.

Bezahlung, Abtransport

Der Käufer des Tieres hat nach erfolgtem Zuschlag oder spätestens nach Beendigung der Auktion den Kaufpreis in bar oder per Einzahlungsschein innerhalb von 10 Tagen zu entrichten. Bei dieser Gelegenheit werden ihm alle Dokumente über das erworbene Tier samt einer Kaufquittung ausgehändigt. Mit dieser Quittung können die Tiere vom Käufer an die Hand genommen werden. Das handelsübliche Trinkgeld von Fr. 10.-- wird vom Käufer an der Kasse bezahlt. Auf Verlangen des Käufers übernimmt ein vom Verband bestellter Transporteur Verlad und Lieferung des Tieres an die Adresse des Käufers. Die Transportkosten gehen zu Lasten des Käufers.

Erlös

Der Steigerungserlös wird nach dessen Eingang dem Verkäufer ausbezahlt. Die Administration ist Sache des Verbandes.

Katalog

Für allfällige Fehler bei den Daten des Kataloges wird nicht gehaftet.



agro

planteams.ch

6056 Kägiswil
 Galileo-Strasse 2
 Tel. 041 661 23 23
 www.planteams.ch

6374 Buochs
 Fadenbrücke 14
 Tel. 041 622 18 18
 info@planteams.ch



KRONI - Ihr Mineralfutterspezialist

Beugen Sie gegen Lecksucht in Ihrer Kuhherde vor...



KRONI 90 Stimultisan «Schwarzes Gold»

- natürliche Mischung aus tonartigen Mineralien
 - verdauungsfördernd
- mycotoxinbindend
- enthält Natriumchlorid + Jod
 - ersetzt die tägliche Viehsalzgabe



KRONI 586/ 587 Selen Plus

- phosphorbetontes Mineralfutter
- hohe Vitaminisierung
- hohe Spurenelementgehalte
- Antiox-tri-Komplex
- in Pulver- und Würfelform erhältlich
- gute Fressbarkeit

Sichern Sie durch KRONI den Bedarf Ihrer Kühe an wichtigen Spurenelementen und Natriumchlorid.

Ihr KRONI-Verkaufsberater berät Sie gerne.

Toni Rohrer | 079 711 93 99

Nidwald, Obwald, Uri



KRONI 859 Mineral - Block

- Spurenelemente zur freien Verfügung, um den Bedarf der einzelnen Kuh zu decken
- enthält zudem Eisen

Verlosungskalb

Am Schluss der Auktion wird unter allen Käufern und Verkäufern das schöne Kuhkalb «Calgary» geb. 19.07.2017 verlost.

Sponsor: Landi Unterwalden

HERZLICHEN DANK!

60 CALGARY CH 120.1329.0796.0

geb.: 19.07.17

Vetsch's Nesta CALVIN-ET CH 120.0794.8035.9 G 95% +450 +7 -0.15 +13 -0.03 Tö 149 MIW: 110 FIW: 95 GZW: 1131 WZW: 102 Pers. 105 ZZ 92 ND 114 3-3-3/83 MBK 08.17 126 120 Kasein BB	NESTA IT 24000366344.1 G 99% +430 +6 -0.15 +24 +0.12 MIW: 118 GZW: 1195 WZW: 112 CAFINA CH 110.0390.4602.2 F*2DL LBE 94/93/97/93/95 EX 3.L Ø 9L 9972 kg 3.85 % 3.29 % 104 LP 93 BD MIW: 108 GZW: 1042
SINA CH 120.1160.9726.7 1. Wägung 22.6kg 3.77% 3.04% A 33% -124 +8 +0.18 +0 +0.06 Pers: 102 ZZ: 107 MIW: 100 GZW: 1073	SILENZIO CH 120.0941.6106.6 4-4-4/87 GA 65% +317 +22 +0.13 +19 +0.11 MIW: 114 GZW: 1132 WZW: 98 PASSOA CH 120.0845.1882.5 LBE 79/78/82/84/81/81 G+ 1.L Ø 4L 6903 kg 4.29 % 3.43 % 77 LP 74 BD MIW: 86 GZW: 1010

BV17/A 08.17 32% +163 +7 +0.02 +6 +0.01 MIW: 105 GZW: 1098

A Ext. 08.17 30% GN 118 Ra 112 Be 121 Fu 117 Eu 121

Eigentümer: Wallimann Hermann, Brünigstr. 56, 6055 Alpnach Dorf

Züchter: Kathriner Stefan, Rütimoos, 6063 Stalden (Sarnen)



OW Braunviehzuchtverband



Wir laden Sie herzlich ein, die Ausstellungen
und Auktionen im Kanton Obwalden zu besuchen.

Samstag, 23. September 2017	Kant. Schafausstellung, Sarnen
Samstag, 30. September 2017	Pferde- und Fohlenschau, Sarnen
Samstag, 30. September 2017	Holsteinschau, Giswil
Freitag, 6. Oktober 2017	Kant. Viehschau Obwalden, Sarnen
Sonntag, 8. Oktober 2017	Kant. Ziegenschau, Flüeli-Ranft
Freitag, 13. Oktober 2017	Viehschau, Engelberg
Samstag, 14. Oktober 2017	Gemeindeviehschau, Lungern
Mittwoch, 6. Dezember 2017	Zucht- und Nutzviehauktion, Kerns

Ernst Zimmermann AG

Herdern 5, 6373 Ennetbürgen, T: 041 620 47 00, F: 041 620 47 45, M: erzi.ag@bluewin.ch

**Hochdruckreiniger | Nass- und Trocken-Sauger
Bodenreinigungsmaschinen
Eigene Reparaturwerkstatt | Zuverlässiger Service**

KÄRCHER

Der offizielle
KÄRCHER-Stützpunkt
in Ihrer Region



Ausstellerverzeichnis

Adresse			Katalog-Nr
Bircher Thomas	Nessental 56	3863 Gadmen	12
Bucher Stefan	Stanserstr. 121	6064 Kerns	20
Burch Beat	Haliberg 1	6060 Ramersberg	44
Durrer Arnold	Wendelsau 4	6064 Kerns	23
Eberli Andreas	Emmetti 1	6074 Giswil	33
Enz Hugo	Brendli 1	6074 Giswil	30
Gasser Niklaus	Hintistr. 15	6078 Lungern	4
Gisler Anton	Emmetti	6074 Giswil	22, 48
Halter Peter	Zopf 1	6063 Stalden (Sarnen)	13, 57
Hess Karl	Eien Wasserfallstr. 30	6390 Engelberg	5, 32
Hurschler René	Obere-Flühmatt 2	6390 Engelberg	36
Imfeld André	Unterfuhr 1	6055 Alpnach Dorf	43
Imfeld Andreas	Röhrligasse 51	6078 Lungern	45
Käslin Markus	Tal 1	6375 Beckenried	25
Kathriner Dominik	Obermargi 2	6063 Stalden (Sarnen)	10
Kaufmann - Muff Josef	Dorfstrasse 14	6236 Wilihof	14, 31, 54
Kempf Theo + Toni	Schafmatt	6468 Attinghausen	9, 49
Kiser - Röthlisberger Markus	Aegerten	6060 Ramersberg	6, 56
Kiser Marcel	Walkersrüti 2	6055 Alpnach Dorf	34
Küchler Christof	Bleiki 2	6056 Kägiswil	2, 17, 39, 58
Lussi Josef	Hostettenstrasse 4	6370 Oberdorf NW	15, 52
Matter Franz	Oertigen 8	6390 Engelberg	24
Ming Niklaus + Priska	Churigen 3	6073 Flüeli-Ranft	11, 35, 53
Omlin Franz	Bruochli	6072 Sachseln	1, 28, 42, 51, 59
Rohrer - Odermatt Hans	Riedmatte 1	6073 Flüeli-Ranft	26
Rohrer Paul	Ewilmatte 1	6072 Sachseln	7, 55
Rohrer-Inauen Bruno	Chlewigenpark 1	6064 Kerns	8, 41
Tännler Peter	Grundstrasse 11	3862 Innertkirchen	27, 50
Thöni Werner u. Martin	Staldenstrasse 14	3862 Innertkirchen	29, 47
von Ah - Kohler Hubert	Ried	6074 Giswil	37
von Weissenfluh Johann	auf Weissenfluh	6086 Hasliberg Reuti	19
von Wyl Walter	Studen 2	6056 Kägiswil	18, 40
von Wyl Jost	Hostett 2	6056 Kägiswil	21
Wallimann Hermann	Brünigstr. 56	6055 Alpnach Dorf	16, 46, 60
Windlin - Arnold Stefan	Steinistr. 3	6064 Kerns	3, 38

Vielen Dank

Ein herzliches Dankeschön an unsere Inserenten für die Unterstützung.

ENZ SERVICE AG

Land- & Kommunaltechnik
Hydraulik
Mechanik
Pneumatik

6074 Giswil
Tel. 041 676 60 60



Josef Vogler
Driangelgasse 13
6078 Lungern

Telefon 041 678 11 08
Natel 079 518 34 06

*Marktkonforme
Preise!*

Vermarkte alle Tierkategorien
aus allen Laibelpogrammen & Bio



Toni Windlin

Riemenstickerei

6064 Kerns

Tel. 041 660 93 25

1 NORA CH 120.1195.3664.0

enthornt, Laufstall

geb.: 24.11.14

bel. 20.11.16

DANIEL CH 120.0340.9194.1

Alder's Wagor NELGOR CH 120.0552.7031.8 G 98% +1043 +19 -0.29 +29 -0.09 Tö 624 MIW: 122 FIW: 95 GZW: 1201 WZW: 109 Pers. 96 ZZ 107 ND 117 3-2/82 MBK 08.17 500 101 Kasein BB	WAGOR CH 120.0085.8127.0 2-2/82 G 99% +360 +28 +0.18 +22 +0.13 MIW: 117 GZW: 1079 WZW: 104 NELKE CH 120.0254.9890.2 LBE 86/82/85/86/85 VG 1.L Ø 4L 9057 kg 3.55 % 3.49 % 112 LP 97 BD MIW: 114 GZW: 1085
GRETI CH 120.0828.5315.7 LBE 81-84-83/80-81/82 1.L Ø 4L 6970kg 4.34% 3.65% 85 LP 92 BD CH 64% +35 +7 +0.08 +13 +0.16 Pers: 90 ZZ: 98 MIW: 110 GZW: 1084	GLENN-ET CH 120.0236.6446.0 3-4/86 G 99% +350 +22 +0.11 +25 +0.17 MIW: 119 GZW: 1128 WZW: 91 PRISMA CH 120.0266.0835.5 *2DL LBE 83/83/84/84/83 G+ 1.L Ø 7L 9250 kg 3.91 % 3.65 % 106 LP 90 BD MIW: 103 GZW: 1059

BV17/A 08.17 41% +539 +13 -0.10 +21 +0.03 MIW: 116 GZW: 1138
A Ext. 08.17 36% GN 109 Ra 104 Be 108 Fu 105 Eu 115
Züchter + Eig.: Omlin Franz, Bruochli, 6072 Sachseln

2 Infanger's Sombrero SAMBA CH 120.1116.9046.3

enthornt, Laufstall

geb.: 23.03.15

bel. 29.11.16

JONGLEUR-ET CH 120.0270.9369.3

SOMBRERO CH 120.1052.2482.7 GA 70% +385 +14 -0.02 +12 -0.02 Tö 26 MIW: 109 FIW: 110 GZW: 1142 WZW: 106 Pers. 106 ZZ 107 ND 103 2-2-2/82 MBK 08.17 14 102 Kasein BB Infanger's Cafino CAFINA CH 120.0955.2202.6 LBE 83-82-80/82-87/82 1.L Ø 2L 6298kg 3.99% 3.65% 84 LP 86 BD CH 60% +102 +14 +0.13 +20 +0.22 Pers: 99 ZZ: 91 MIW: 115 GZW: 1042	SHOTTLE-ET CH 120.0864.5293.6 2-2-3/82 G 96% -157 -10 -0.05 +13 +0.26 MIW: 110 GZW: 1211 WZW: 107 HULDI CH 120.0832.2796.4 LBE 85/84/83/82/84/83 G+ 1.L Ø 4L 10473 kg 3.90 % 3.32 % 122 LP 101 BD MIW: 121 GZW: 1105 CAFINO CH 120.0305.6266.7 3-2/83 G 99% +1003 +45 +0.06 +35 +0.01 MIW: 127 GZW: 957 WZW: 87 RIWA CH 120.0782.9665.4 LBE 76/82/80/80/83/80 G+ 1.L Ø 3L 6362 kg 3.82 % 3.65 % 75 LP 85 BD MIW: 96 GZW: 1009
---	--

BV17/A 08.17 32% +243 +14 +0.05 +16 +0.10 MIW: 112 GZW: 1092
A Ext. 08.17 29% GN 106 Ra 112 Be 112 Fu 104 Eu 101
Eigentümer: Küchler Christof, Bleiki 2, 6056 Kägiswil
Züchter: Infanger - Gisler Josef, Rüteli 1, 6390 Engelberg

3 NORA CH 120.1144.2233.7

enthornt, Laufstall

geb.: 25.10.14

bel. 17.11.16

BLOOMING-ET CH 120.0825.6880.8 sex w

Heller BS Nesta NESTO CH 120.0788.5937.8 G 97% +254 +8 -0.03 +21 +0.16 Tö 348 MIW: 116 FIW: 102 GZW: 1241 WZW: 110 Pers. 105 ZZ 113 ND 102 2-3-3/83 MBK 08.17 254 115 Kasein AB	NESTA IT 24000366344.1 G 99% +430 +6 -0.15 +24 +0.12 MIW: 118 GZW: 1195 WZW: 112 PILEA CH 120.0243.4190.2 *DL LBE 90/92/90/90/91 EX 2.L Ø 6L 9941 kg 4.52 % 3.68 % 106 LP 101 BD MIW: 108 GZW: 1146
POLIA CH 120.0972.2531.4 LBE 84-80-84/84-83/84 1.L Ø 1L 305 7126kg 4.04% 2.99% 100 LP 96 BD CH 61% +39 -3 -0.06 -10 -0.15 Pers: 97 ZZ: 103 MIW: 92 GZW: 979	POLITAN CH 120.0243.4204.6 5-4/93 G 99% +108 +18 +0.18 +12 +0.11 MIW: 109 GZW: 1116 WZW: 108 JAVA CH 120.0440.5972.6 *DL LBE 94/92/82/92/93/90 EX 3.L Ø 7L 7024 kg 3.76 % 3.23 % 86 LP 88 BD MIW: 79 GZW: 864

BV17/A 08.17 40% +147 +3 -0.04 +6 +0.00 MIW: 104 GZW: 1110
A Ext. 08.17 35% GN 111 Ra 107 Be 104 Fu 110 Eu 114
Züchter + Eig.: Windlin - Arnold Stefan, Hübeli / Steinistr. 3, 6064 Kerns



6074 Giswil

Telefon 041 675 28 84

Fax 041 675 29 28

Natel 079 209 29 30

www.mathisbau.ch

**Baugeschäft • Baggerbetrieb
Spreng- und Abbrucharbeiten
Kabel-, Untergrundpflugarbeiten**

Damit Ihren Kühen der Appetit nicht vergeht:

Trofino Power-Floc 381 F

sorgt für den ultimativen Laktationsstart.

- steigert die Fresslust dank hohem Flockenanteil
- reduziert die Acetonämiegefahr
- erhöht die Energieverfügbarkeit
- stabilisiert das Pansenmilieu



Gratisberatung durch unsere Regionalvertreter

Gregor Rohrer, Flüel-Ranft OW

079 643 21 68

**MÜHLE
BURGHOLZ**

3753 Oey-Diemtigen

Telefon 033 681 82 22

www.muehle-burgholz.ch
info@muehle-burgholz.ch

Trofino
Das Qualitätsfutter

4 ZOE CH 120.1185.2451.8 50% BV 50% UF

enthornt, Laufstall, Bio

geb.: 26.02.15

bel. 01.12.16

MATS DE 1603191753.9

LAS 2 M CZ 99999999998.1 Tö ---MIW: ---FIW: ---GZW: ---ND ---	MIW: --- GZW: ---
ZIA CH 120.0674.1401.4 LBE 81-78-82/81-82/81 1.L Ø 3L 6574kg 3.94% 3.16% 79 LP 77 BD CH 64% -180 -7 +0.00 -18 -0.16 Pers: 104 ZZ: 106 MIW: 86 GZW: ---	PIJT CH 110.4360.8541.9 5-4/94 G 99% +163 -9 -0.21 +0 -0.08 MIW: 100 GZW: 969 WZW: 93 ZERINA CH 120.0326.3498.0 LBE 81/82/81/83/82 G+ 1.L Ø 3L 6352 kg 3.99 % 3.06 % 74 LP 81 BD MIW: 79 GZW: 829

/ **MIW: --- GZW:**

Züchter + Eig.: Gasser Niklaus, Hintistr.15, 6078 Lungern

5 WTS Jongleur NESSIE CH 120.1100.9859.8

enthornt, Laufstall

geb.: 24.11.13

gek.: 16.09.16

bel. 29.10.16

DANIEL CH 120.0340.9194.1

LBE 83-81-79/82-80/81 1.L

Jolahofs Polo JONGLEUR-ET CH 120.0270.9369.3 G 99% -89 -16 -0.17 -4 -0.01 Tö 7211 MIW: 97 FIW: 116 GZW: 1070 WZW: 99 Pers. 94 ZZ 85 ND 112 5-5-5/96 MBK 08.17 5717 104 Kasein AA	POLO-ET US 193949.1 G 99% -277 -14 -0.04 -8 +0.02 MIW: 94 GZW: 1025 WZW: 99 JOLA CH 110.3660.3462.4 F*4DL LBE 94/92/99/93/95 EX 3.L Ø 11L 11344 kg 3.98 % 3.37 % 130 LP 92 BD MIW: 96 GZW: 954
WTS Zeus NENA CH 120.0390.4269.6 LBE 95-96-89/90-85/91 3.L Ø 4L 9165kg 3.91% 3.48% 99 LP 107 BD CH 67% +197 -3 -0.15 -4 -0.14 Pers: 95 ZZ: 101 MIW: 97 GZW: 976	ZEUS CH 110.1212.0148.3 2-3/83 G 99% +363 +22 +0.10 +10 -0.03 MIW: 108 GZW: 1123 WZW: 109 NARA CH 111.0210.7561.7 *2DL LBE 92/90/91/88/91 EX 2.L Ø 6L 9754 kg 3.88 % 3.21 % 108 LP 95 BD MIW: 85 GZW: 833

BV17/CH 08.17 52% -240 -18 -0.12 -15 -0.09 MIW: 89 GZW: 977**CH Ext. 08.17 47% GN 110 Ra 110 Be 118 Fu 104 Eu 112****1C2 2.10 298 Tage 5198kg 3.77 % 3.41 % 68 LP 86 BD AT4 ZZ 35**

Eigentümer: Hess Karl, Eien Wasserfallstr. 30, 6390 Engelberg

Züchter: WTS-Genetics, Rötelberg 2, 6122 Menznau

6 ARVE CH 120.1103.8451.6 OB

enthornt, Laufstall

geb.: 22.05.15

bel. 06.02.17

MATS DE 1603191753.9

EDUAL CH 120.0376.0526.8 OB G 99% +259 -1 -0.15 +16 +0.09 Tö 908 MIW: 113 FIW: 100 GZW: 1156 WZW: 111 Pers. 101 ZZ 96 ND 114 3-3/83 MBK 08.17 635 113 Kasein AC	GRAL CH 110.0430.9065.3 5-4/95 OB FZ G 99% -304 -19 -0.10 -11 -0.01 MIW: 92 GZW: 1045 WZW: 114 ANDREA CH 120.0078.5833.5 OB *DL LBE 92/94/89/93/92 EX 4.L Ø 6L 7575 kg 4.88 % 3.50 % 91 LP 86 BD MIW: 107 GZW: 988
ARMANDA CH 120.0855.8493.5 OB Ø 1L 296 5074kg 4.16% 3.55% 56 LP 47 BD CH 54% +128 +6 +0.02 +5 +0.00 Pers: 105 ZZ: 99 MIW: 104 GZW: 1007	MONACO CH 120.0695.5563.0 4-4-4/90 OB A 67% +268 +24 +0.19 +13 +0.05 MIW: 110 GZW: 1000 WZW: 91 ALMA CH 120.0258.7670.0 OB *2DL LBE 89/89/88/93/89 VG 3.L Ø 10L 6113 kg 3.85 % 3.52 % 72 LP 69 BD MIW: 93 GZW: 954

OB17/A 08.17 38% +194 +3 -0.07 +11 +0.04 MIW: 109 GZW: 1082**A Ext. 08.17 31% GN 102 Ra 93 Be 103 Fu 104 Eu 107**

Eigentümer: Kiser - Röhthlisberger Markus, Aegerten, 6060 Ramersberg

Züchter: Schum Michael, Neuhof 18, 8476 Unterstammheim

Abächerli

Transport AG

Sarnen

www.abaecherli-transport.ch
Telefon 041 660 40 66



- ♦ Kippertransporte
- ♦ Fahrmischertransporte
- ♦ Silokittransporte
- ♦ Schwertransporte
- ♦ Pritschentransporte
- ♦ Spezialtransporte
- ♦ Langmaterialtransporte
- ♦ Div. Kran-Lastwagen
ab 16 mto. bis 135 mto.

Wir haben für jeden Transportauftrag das richtige Fahrzeug!

**Niklaus
Imfeld**

Maschinen und Geräte

für Land- und Forstwirtschaft
Kommunal- und Gartenbetriebe

Tel. 041 678 10 80

Fax 041 678 21 40

Chnewisstr. 12, Postfach 145
6078 Lungern

Natel 079 358 70 56
www.imfeld-landmaschinen.ch

AGRO
MING GMBH
AGRAR-SERVICE LUNGERN
TEL. 079 219 63 53



7 PAULA CH 120.1103.9899.5 Zwilling mit Kuhkalb

enthornt, Laufstall

geb.: 11.09.14

bel. 24.11.16

JAGUAR-ET CH 120.0711.7494.2

WENDELIN CH 120.1016.0354.1 A 41% +422 +15 -0.02 +13 -0.02 Tö ---MIW: 110 FIW: 97 GZW: 1052 WZW: 102 Pers. 103 ZZ 99 ND 104 4-4-3/84 MBK 08.17 89	OB WINZER CH 120.0338.9858.9 5-5/95 OB FZ G 99% +75 +1 -0.02 +4 +0.02 MIW: 104 GZW: 1108 WZW: 107 VENTOSA CH 120.0684.3005.1 OB *DL LBE 92/88/91/90/81/90 EX 3.L Ø 5L 8020 kg 3.92 % 3.30 % 93 LP 84 BD MIW: 117 GZW: 996
HELGA CH 120.0841.0157.7 LBE 78-82-83/82-82/81 1.L Ø 3L 5978kg 4.15% 3.75% 69 LP 72 BD CH 62% -469 -8 +0.15 +2 +0.25 Pers: 108 ZZ: 102 MIW: 102 GZW: 1059	JORDAN-ET CH 120.0736.0869.8 5-5-4/94 GA 82% -498 +9 +0.40 +6 +0.32 MIW: 105 GZW: 1009 WZW: 94 DACHSLI CH 120.0320.9570.5 LBE 72/77/84/80/82/79 G 1.L Ø 1L 285 Tage 5909 kg 3.91 % 3.25 % 76 LP 71 BD MIW: 92 GZW: 941

BV17/A 08.17 26% -290 -10 +0.03 -1 +0.12 MIW: 99 GZW: 1068**A Ext. 08.17 19% GN 104 Ra 101 Be 104 Fu 108 Eu 103**

Züchter + Eig.: Rohrer-Heller Paul, Brünigstrasse 205, 6072 Sachseln

8 MEISI CH 120.1051.6040.8 ob

geb.: 02.12.13

gek.: 16.09.16

bel. 17.12.16

WENDEL CH 120.0895.9782.5

LBE 79-83-79/81-81/80 1.L

KEIO CH 120.0887.9758.5 G 92% -674 -11 +0.24 -8 +0.21 Tö 113 MIW: 95 FIW: 104 GZW: 1142 WZW: 111 Pers. 102 ZZ 113 ND 93 5-5-4/93 MBK 08.17 70 97 Kasein AB	OB KARLO CH 120.0548.0075.2 5-5-5/95 OB FZ G 98% -211 +9 +0.25 +5 +0.17 MIW: 104 GZW: 1099 WZW: 106 VALENCIA CH 120.0406.8987.3 OB *2DL LBE 93/92/93/92/94/93 EX 3.L Ø 7L 9121 kg 3.93 % 3.34 % 106 LP 88 BD MIW: 112 GZW: 1102
ENGELI CH 120.0426.6372.7 LBE 83-77/78-84/80 1.L Ø 7L 4486kg 3.66% 3.27% 55 LP 68 BD CH 65% -922 -43 -0.10 -33 -0.02 Pers: 102 ZZ: 100 MIW: 75 GZW: 902	OB * ELEGANT CH 120.0342.5985.3 5-4/94 OB G 86% -379 -23 -0.11 -21 -0.12 MIW: 84 GZW: 968 WZW: 101 NAEGELI CH 110.1300.4388.3 OB F2*2DL LBE 88/88/89/85/88 VG 4.L Ø 11L 6556 kg 3.55 % 3.17 % 78 LP 70 BD MIW: 78 GZW: 797

OB17/CH 08.17 51% -575 -21 +0.03 -13 +0.09 MIW: 91 GZW: 1060**CH Ext. 08.17 42% GN 108 Ra 102 Be 108 Fu 108 Eu 113****1A4 2.09 305 Tage 4255kg 3.90 % 3.43 % 56 LP 66 BD AT4 ZZ 21**

Züchter + Eig.: Rohrer-Inauen Bruno, Chlewigenpark 1, 6064 Kerns

9 JUBILE CH 120.1117.7338.8

enthornt

geb.: 15.02.15

bel. 04.11.16

ALEXUS CH 120.1130.1637.7

Scherma Blooming BIVER CH 120.0942.9007.0 G 88% +191 +21 +0.18 +20 +0.18 Tö 117 MIW: 115 FIW: 98 GZW: 1232 WZW: 102 Pers. 96 ZZ 110 ND 104 5-5-5/95 MBK 08.17 56 103 Kasein BB	BLOOMING-ET CH 120.0825.6880.8 3-3-2/83 G 99% +784 +23 -0.11 +43 +0.21 MIW: 133 GZW: 1293 WZW: 102 BEST CH 120.0825.6879.2 LBE 90/93/92/97/95/93 EX 3.L Ø 3L 12536 kg 4.83 % 3.79 % 137 LP 90 BD MIW: 127 GZW: 1295
JANKA CH 120.0978.3295.6 LBE 79-83-80/86-83/82 1.L Ø 1L 305 6103kg 4.29% 3.33% 94 LP 88 BD CH 53% +529 +26 +0.06 +20 +0.02 Pers: 93 ZZ: 107 MIW: 115 GZW: 1127	BROOKINGS-ET US 198772.0 G 99% +337 +22 +0.11 +25 +0.18 MIW: 119 GZW: 1242 WZW: 117 JASMIN CH 120.0607.4978.6 *DL LBE 86/80/81/82/85/83 G+ 1.L Ø 6L 8364 kg 4.17 % 3.33 % 105 LP 88 BD MIW: 115 GZW: 1029

BV17/A 08.17 35% +360 +24 +0.12 +20 +0.10 MIW: 115 GZW: 1178**A Ext. 08.17 32% GN 119 Ra 117 Be 120 Fu 115 Eu 123**

Eigentümer: Kempf Theo + Toni, Schafmatt, 6468 Attinghausen

Züchter: Püntener Felix, Schwändi, 6468 Attinghausen

Beratung · Verkauf · Montage · Service

**Niederberger Paul
DeLaval-Service
Stein-Schlad-Str. 6
6074 Giswil**

**Tel. 041 675 10 10
Nat. 079 353 04 44**

- Melkanlagen
- Fütterungsanlagen
- Melkstände
- Milchkühlanlagen
- Entmistungen
- Zubehör
- Stalleinrichtungen
- Türen, Tore, Fenster



**Café / Bäckerei Träumli GmbH
6074 Giswil Tel.041 675 05 33**

Öffnungszeiten: vom Café und Bäckerei

Montag, Dienstag und Freitag, Samstag
06.00 bis 23.00 Uhr
Sonntag 06.00 bis 18.00 Uhr

Mit integriertem Raucherstübli

Lotto Abgabestelle
mit SUBITO das 5 Min.-Lotto Spiel

Mittwoch und Donnerstag RUHETAG

Täglich feine frische Backwaren
aus unserer eigenen **Hausbäckerei-Konditorei**.

Wir freuen uns auf Ihren Besuch
Therese Blätter und das Café Träumli – Team



Wir verändern Land+Wirtschaft

Niederhäuser weist in der Tierernährung den Weg in die Zukunft. Auch Sie können daran teilhaben! Sichern Sie sich den Vorsprung mit unserer Futter-Palette auf Ihrem Betrieb.

Informieren Sie sich bei:
Paul Ambauen, 079 606 93 40
www.niederhaeuser.com

10 EICHE CH 120.1032.4871.9

enthornt

geb.: 23.03.13

gek.: 10.08.16

bel. 25.10.16

TITANUS M CH 120.0553.6543.4

Neutop Payoff EINSTEIN CH 120.0478.9906.0 G 99% +520 +14 -0.09 +21 +0.04 Tö 1371 MIW: 116 FIW: 94 GZW: 1133 WZW: 99 Pers. 95 ZZ 106 ND 105 3-2/82 MBK 08.17 1068 107 Kasein BB	PAYOFF-ET US 193627.8 G 99% +305 -1 -0.17 +14 +0.05 MIW: 111 GZW: 1093 WZW: 101 EVIVA CH 120.0071.3634.1 *DL LBE 94/91/94/93/93 EX 3.L Ø 6L 9381 kg 4.01 % 3.52 % 101 LP 90 BD MIW: 97 GZW: 951
JODELI CH 120.0597.7151.4 *DL LBE 84-86-80/81-84/82 1.L Ø 5L 6346kg 3.97% 3.61% 77 LP 77 BD CH 66% -705 -24 +0.06 -17 +0.10 Pers: 90 ZZ: 101 MIW: 87 GZW: 957	JOLDEN-ET CH 120.0004.1467.5 3-3/84 G 99% -46 +0 +0.02 +0 +0.02 MIW: 100 GZW: 1010 WZW: 95 PANAMA CH 120.0453.2913.2 LBE 82/82/79/75/80 G+ 1.L Ø 3L 4972 kg 3.74 % 3.34 % 63 LP 76 BD MIW: 80 GZW: 962

BV17/CH 08.17 59% -244 -12 -0.03 -7 +0.02 MIW: 95 GZW: 1006**A Ext. 08.17 37% GN 108 Ra 110 Be 110 Fu 103 Eu 110**

1A5 2.04 305 Tage 5398kg 4.15 % 3.39 % 74 LP 70 BD AT4 ZZ 17

2A5 3.05 299 Tage 6323kg 3.68 % 3.32 % 80 LP 82 BD AT4 ZZ 63

Ø 2L 5861kg 3.90 % 3.35 % 77 LP 76 BD

Eigentümer: Kathriner Dominik, Obermargi 2, 6063 Stalden (Sarnen)

Züchter: Truttmann - Schuler Bernhard, Zingelstr. 1, 6377 Seelisberg

11 NOEMI CH 120.0709.7897.8

enthornt, Laufstall

geb.: 29.09.14

bel. 22.10.16

ARROW IT 21002045985.3

Heller BS Nesta NESTO CH 120.0788.5937.8 G 97% +254 +8 -0.03 +21 +0.16 Tö 348 MIW: 116 FIW: 102 GZW: 1241 WZW: 110 Pers. 105 ZZ 113 ND 102 2-3-3/83 MBK 08.17 254 115 Kasein AB ZORA CH 120.1026.0485.1 LBE 80-78-76/84-83/80 1.L Ø 1L 295 6102kg 3.97% 3.05% 68 LP 68 BD CH 59% -34 +3 +0.06 -5 -0.05 Pers: 88 ZZ: 96 MIW: 96 GZW: 982	NESTA IT 24000366344.1 G 99% +430 +6 -0.15 +24 +0.12 MIW: 118 GZW: 1195 WZW: 112 PILEA CH 120.0243.4190.2 *DL LBE 90/92/90/90/91 EX 2.L Ø 6L 9941 kg 4.52 % 3.68 % 106 LP 101 BD MIW: 108 GZW: 1146 ZINAL-ET CH 120.0788.5936.1 3-3-3/84 G 89% -200 +19 +0.38 +8 +0.20 MIW: 106 GZW: 1093 WZW: 106 PETRA CH 120.0651.8995.2 *DL LBE 84/83/78/86/84/83 G+ 1.L Ø 5L 7581 kg 3.72 % 3.17 % 90 LP 82 BD MIW: 90 GZW: 921
---	---

BV17/A 08.17 39% +110 +6 +0.01 +8 +0.05 MIW: 106 GZW: 1111**A Ext. 08.17 34% GN 113 Ra 106 Be 108 Fu 110 Eu 120**

Züchter + Eig.: Ming Niklaus + Priska, Churigen 3, 6073 Flüeli-Ranft

12 FLOCKE CH 120.1169.1037.5

enthornt, Laufstall, Bio

geb.: 23.11.14

bel. 21.11.16

DANIEL CH 120.0340.9194.1

EDUAL CH 120.0376.0526.8 OB G 99% +259 -1 -0.15 +16 +0.09 Tö 908 MIW: 113 FIW: 100 GZW: 1156 WZW: 111 Pers. 101 ZZ 96 ND 114 3-3/83 MBK 08.17 635 113 Kasein AC ELMARA CH 120.0866.9599.9 LBE 79-80-78/84-84/81 1.L Ø 4L 5634kg 3.94% 3.13% 72 LP 75 BD CH 64% -633 -26 -0.01 -21 +0.01 Pers: 92 ZZ: 99 MIW: 84 GZW: 942	GRAL CH 110.0430.9065.3 5-4/95 OB FZ G 99% -304 -19 -0.10 -11 -0.01 MIW: 92 GZW: 1045 WZW: 114 ANDREA CH 120.0078.5833.5 OB *DL LBE 92/94/89/93/92 EX 4.L Ø 6L 7575 kg 4.88 % 3.50 % 91 LP 86 BD MIW: 107 GZW: 988 ELIAS CH 120.0411.6123.1 4-3/86 G 93% +1 +1 +0.01 +3 +0.04 MIW: 102 GZW: 1053 WZW: 103 SULEIKA CH 110.9630.6841.1 *2DL LBE 93/91/96/97/94 EX 2.L Ø 9L 6812 kg 3.81 % 3.36 % 80 LP 82 BD MIW: 73 GZW: 864
--	--

BV17/A 08.17 41% -454 -26 -0.12 -11 +0.05 MIW: 92 GZW: 1045**A Ext. 08.17 36% GN 103 Ra 96 Be 110 Fu 103 Eu 106**

Züchter + Eig.: Bircher Thomas, Nesselental 56, 3863 Gadmen

Mit uns profitieren
Sie: **wechseln**
lohnt sich!

Krankenkasse:
Jetzt Offerte verlangen!

agrisano



Für die Bauernfamilien!

Alle Versicherungen aus einer Hand.

Ihre Beratungsstelle:

AGRO-Treuhand Uri, Nid- und Obwalden GmbH

6468 Attinghausen Tel. 041 875 00 00

6374 Buochs Tel. 041 624 48 48

6055 Alpnach Dorf Tel. 041 666 27 27

info@agro-kmu.ch
www.agro-kmu.ch

AGRO
TREUHAND
Uri Nidwalden Obwalden

KMU
TREUHAND
Uri Nidwalden Obwalden

13 ATLANTA CH 120.1160.4816.0

enthornt, Laufstall, Bio

geb.: 15.10.14 gek.: 15.02.17 bel. 21.04.17 **ELECTRO CH 120.0825.6362.9** LBE 78-81-83/80-81/80 1.L

Scherma Blooming BIVER CH 120.0942.9007.0 G 88% +191 +21 +0.18 +20 +0.18 Tö 117 MIW: 115 FIW: 98 GZW: 1232 WZW: 102 Pers. 96 ZZ 110 ND 104 5-5/95 MBK 08.17 56 103 Kasein BB	BLOOMING-ET CH 120.0825.6880.8 3-3-2/83 G 99% +784 +23 -0.11 +43 +0.21 MIW: 133 GZW: 1293 WZW: 102 BEST CH 120.0825.6879.2 LBE 90/93/92/97/95/93 EX 3.L Ø 3L 12536 kg 4.83 % 3.79 % 137 LP 90 BD MIW: 127 GZW: 1295
ARNIKA CH 120.0781.8471.5 LBE 81-81-78/82-78/80 1.L Ø 4L 6728kg 3.87% 3.36% 83 LP 85 BD CH 66% -279 -17 -0.08 -11 -0.02 Pers: 95 ZZ: 95 MIW: 92 GZW: 875	AGIO-ET CH 120.0007.7119.8 2-2/82 G 99% +205 +9 +0.01 +8 +0.01 MIW: 106 GZW: 947 WZW: 88 ALICE CH 120.0333.9132.5 *DL LBE 91/89/85/92/94/90 EX 4.L Ø 5L 6030 kg 3.74 % 3.17 % 75 LP 77 BD MIW: 76 GZW: 838
BV17/CH 08.17 45% -196 -4 +0.05 +2 +0.12 MIW: 102 GZW: 1054 letzte Wägung: 21.07.17 19.9 kg 3.74% 3.34% CH Ext. 08.17 43% GN 110 Ra 111 Be 112 Fu 111 Eu 108	

ZZ 12

Einsatzleistung: 21.8kg 3.89% 3.23% ZZ 15

Züchter + Eig.: Halter Peter, Zopf 1, 6063 Stalden (Samen)

14 HILDA CH 120.1164.6762.6

enthornt

geb.: 25.12.14 bel. 16.10.16 **GENOX-BOY CH 120.0794.8936.9**

HURAY DE 935830301.7 G 99% +1324 +50 -0.03 +44 -0.02 Tö 3137 MIW: 133 FIW: 112 GZW: 1292 WZW: 116 Pers. 103 ZZ 104 ND 111 MBK 08.17 2662 108 Kasein BB	HUSSLI DE 808024689.0 GI 93% +431 +27 +0.13 +23 +0.11 MIW: 117 GZW: 1094 WZW: 110 LAURA DE 930481301.0 LBE 88 96 Ø 5L 12041 kg 3.96 % 3.56 % MIW: 112 GZW: 1032
IVANA CH 120.0580.6215.6 DL LBE 88-88-92/89-89/89 3.L Ø 5L 7151kg 3.77% 3.43% 77 LP 78 BD CH 63% -391 -33 -0.24 -20 -0.09 Pers: 90 ZZ: 103 MIW: 85 GZW: 926	PAT-ET CH 110.2370.5931.2 3-2/84 G 99% -135 -6 -0.01 -1 +0.05 MIW: 99 GZW: 1124 WZW: 118 IRMA CH 110.9050.8799.9 *DL LBE 88/79/86/78/84 G+ 2.L Ø 6L 6929 kg 4.04 % 3.51 % 75 LP 72 BD MIW: 79 GZW: 844
BV17/A 08.17 41% +467 +9 -0.13 +12 -0.05 MIW: 109 GZW: 1114 A Ext. 08.17 37% GN 99 Ra 96 Be 94 Fu 103 Eu 100	

Züchter + Eig.: Kaufmann - Muff Josef, Grundhof / Dorfstrasse 14, 6236 Willihof

15 ELENORE CH 120.1168.1899.2

enthornt, Laufstall

geb.: 01.07.15 bel. 15.10.16 **HAEGAR CH 120.1185.8292.1 sex w**

EDUARD CH 120.0259.0460.1 G 98% -196 -11 -0.04 -8 -0.02 Tö 407 MIW: 94 FIW: 107 GZW: 969 WZW: 88 Pers. 93 ZZ 87 ND 102 5-5/95 MBK 08.17 348 103 Kasein AB	EROS-ET CH 110.1521.5320.1 4-3/88 G 99% -45 +5 +0.09 -2 -0.01 MIW: 98 GZW: 950 WZW: 89 SULEIKA CH 110.1060.5885.9 *2DL LBE 94/91/98/95/95 EX 2.L Ø 8L 9801 kg 3.93 % 3.28 % 110 LP 74 BD MIW: 89 GZW: 910
GYNRESTI CH 120.0780.6499.4 LBE 83-83-80/85-79/82 1.L Ø 4L 8988kg 4.01% 3.40% 107 LP 100 BD CH 66% +304 +23 +0.15 +6 -0.06 Pers: 90 ZZ: 105 MIW: 104 GZW: 1032	GLENN-ET CH 120.0236.6446.0 3-4/86 G 99% +350 +22 +0.11 +25 +0.17 MIW: 119 GZW: 1128 WZW: 91 PRIMADONNA CH 120.0467.5269.4 LBE 83/81/82/84/85/83 G+ 1.L Ø 2L 7957 kg 4.18 % 3.54 % 100 LP 100 BD MIW: 89 GZW: 953
BV17/A 08.17 41% +54 +6 +0.06 -1 -0.04 MIW: 99 GZW: 1004 A Ext. 08.17 36% GN 112 Ra 113 Be 122 Fu 106 Eu 112	

Züchter + Eig.: Lussi Josef, Hostettenstrasse 4, 6370 Oberdorf NW

Bauprodukte für die Landwirtschaft

- Stallklima, Lüftungsartikel
- Stallbauteile
- **Wilan** Isolationen
- **WilanPUR** Spritzschaum-Isolation
- **DAWANIT** Faserzement-Wellplatten
- **DAWAFORM** Profilbleche
- **DAWATHERM** Dach- und Wandpaneelen
- **DAWALUX** Luft-/Lichtfirste

seit **50** Jahren Qualität
anderhalden ag

Kernerstrasse 6 | 6056 Kägswil OW | 041 660 85 85 | produkte@anderhalden.ch | www.anderhalden.ch



VOGLER

GmbH

Qualität ist unsere Stärke.

6072 Sachseln • 041/662 21 20

 **DeLaval**

DeLaval Tandem Melkstand
Exklusive Kontakte zu Ihren Kühen.



Ruedi Reinhard, DeLaval-Service

6064 Kerns, 079 362 88 65

www.delaval.ch

16 ATLANTA CH 120.1038.7598.4

enthornt

geb.: 06.03.13	gek.: 30.07.16	bel. 16.10.16	NEOS-ET CH 120.1132.7524.8	LBE 84-83-85/84-86/84 1.L
Mühlestein's Glenn ALFONSO CH 120.0866.8381.1			GLENN-ET CH 120.0236.6446.0	3-4/86
A 67% -287 +1 +0.17 +9 +0.26			G 99% +350 +22 +0.11 +25 +0.17	MIW: 119 GZW: 1128 WZW: 91
Tö 13 MIW: 107 FIW: 96 GZW: 1108 WZW: 96			AELPLI CH 120.0207.6473.6	*2DL
Pers. 77 ZZ 98 ND 103			LBE 93/94/96/95/94 EX 3.L	
4-4-3/93 MBK 08.17 12 111			Ø 8L 7706 kg 3.74 % 3.36 % 89 LP 85 BD	MIW: 95 GZW: 993
PANDA CH 120.0742.5432.0			PIUS CH 120.0252.8335.5	5-5-4/93
LBE 79-83-83/82-80/81 1.L			A 81% -320 -13 +0.00 -15 -0.06	MIW: 89 GZW: 950 WZW: 87
Ø 5L 6533kg 3.75% 3.15% 76 LP 76 BD			POMPEY CH 120.0510.9784.1	
CH 63% -544 -33 -0.16 -29 -0.15			1L 305 Tage 4705 kg 3.97 % 3.19 % 67 LP 74 BD	MIW: 76 GZW: 882
Pers: 103 ZZ: 95			MIW: 78	GZW: 866

BV17/CH 08.17 47% -776 -19 +0.17 -10 +0.24 MIW: 93 GZW: 1022
1B1 3.05 305 Tage 5169kg 4.29 % 4.00 % 62 LP 74 BD AT4 ZZ 207
 Züchter + Eig.: Wallimann Hermann, Brünigstr. 56, 6055 Alpnach Dorf

17 RONIA CH 120.1115.0144.8

enthornt, Laufstall

geb.: 07.09.14	bel. 08.03.16	FACT-ET CH 120.1127.4206.2 sex w
Babel's Zaster FANTASTIC-ET CH 120.0550.7284.4		ZASTER-ET IT 21000782330.1
G 99% +89 +10 +0.09 +8 +0.07		G 99% +658 +6 -0.26 +17 -0.07
Tö 6197 MIW: 106 FIW: 76 GZW: 1030 WZW: 92		FANFARE DE 935939811.1
Pers. 92 ZZ 108 ND 107		LBE 93 95
3-3/83 MBK 08.17 4657 84 Kasein AB		Ø 3L 9933 kg 5.10 % 3.91 %
ROSINE CH 120.0845.8009.9		MIW: 108 GZW: 1030
LBE 91-93-96/91-93/93 4.L		JONGLEUR-ET CH 120.0270.9369.3
Ø 5L 6699kg 4.21% 3.72% 75 LP 88 BD		5-5-5/96
CH 65% -789 -22 +0.14 -18 +0.13		G 99% -89 -16 -0.17 -4 -0.01
Pers: 97 ZZ: 85		MIW: 97 GZW: 1070 WZW: 99
MIW: 87		GZW: 973
		ROESLI CH 120.0534.9935.3
		LBE 85/82/80/83/85/83 G+ 1.L
		Ø 2L 5115 kg 4.09 % 3.06 % 69 LP 81 BD
		MIW: 84 GZW: 861

BV17/A 08.17 41% -350 -6 +0.12 -5 +0.10 MIW: 96 GZW: 1000
A Ext. 08.17 38% GN 114 Ra 113 Be 106 Fu 116 Eu 116
 Eigentümer: Kächler Christof, Bleiki 2, 6056 Kägiswil
 Züchter: Wyss Markus, Grundeystrasse 20, 3862 Innertkirchen

18 EICHE CH 120.1127.4828.6

enthornt, Laufstall

geb.: 22.11.14	bel. 04.12.16	BLOOMING-ET CH 120.0825.6880.8
Grob's Vigor EGAL CH 120.0658.8813.8		VIGOR-ET US 195618.4
G 98% -255 +9 +0.27 +7 +0.22		G 99% +439 +11 -0.08 +17 +0.03
Tö 897 MIW: 106 FIW: 98 GZW: 1199 WZW: 120		FLAVIA CH 120.0208.3308.1
Pers. 109 ZZ 113 ND 112		LBE 95/92/94/90/93 EX 3.L
3-3/83 MBK 08.17 568 117 Kasein BB		Ø 4L 11754 kg 3.78 % 3.37 % 127 LP 99 BD
BONI CH 120.0989.1157.5		MIW: 104 GZW: 999
LBE 82-78-79/80-77/80 1.L		BONGOLO-ET CH 120.0350.1597.7
Ø 1L 305 5727kg 4.24% 3.47% 79 LP 66 BD		2-3/83
CH 54% +469 +27 +0.11 +27 +0.14		G 99% +283 +12 +0.01 +17 +0.10
Pers: 98 ZZ: 93		MIW: 113 GZW: 1012 WZW: 89
MIW: 120		GZW: 1106
		HURRA CH 120.0825.4464.2
		LBE 84/81/82/85/86/84 G+ 1.L
		Ø 4L 7946 kg 3.98 % 3.79 % 96 LP 83 BD
		MIW: 129 GZW: 1247

BV17/A 08.17 38% +107 +18 +0.19 +17 +0.18 MIW: 113 GZW: 1150
A Ext. 08.17 36% GN 106 Ra 98 Be 98 Fu 107 Eu 112
 Züchter + Eig.: von Wyl Walter, Studen 2, 6056 Kägiswil

AEBI

A brand of **ASH**

- + Leistungsstarke und saubere Motoren
- + Einfach stufenlos fahren
- + Modernes Bedienkonzept
- + Schwingungstilgung
- + Ergonomisches Cockpit
- + Swiss Quality

Terratrac Aebi TT206/211

www.aebi-schmidt.ch



Willkommen in Ihrer neuen Komfortzone.

So komfortabel war die Arbeit bei 60% Schräglage noch nie: Kraftvoller, stufenloser Antrieb, erstklassige Fahr-Technik und umfangreiche Komfortausstattung machen den Terratrac TT206/211 sicher und zum Meister seiner Klasse.




Gasthaus Bahnhof

MIST – noch kein KRATZERLI gehabt heute.

In solchen Fällen:

Gasthaus Bahnhof · Bahnhofstrasse 15 · 6072 Sachseln
Fam. Alice & Heinz Anderhalden-Rohrer
www.gasthausbahnhof.ch · 041 660 14 08

19 EDELWEISS CH 120.1121.9999.6

enthornt

geb.: 09.10.14

bel. 06.12.16

RIO CH 120.0568.4559.1

HELD CH 120.0607.3041.8 G 94% -41 +3 +0.07 +1 +0.03 Tö 175 MIW: 101 FIW: 100 GZW: 1004 WZW: 106 Pers. 95 ZZ 116 ND 103 3-3/83 MBK 08.17 103 95 Kasein AA	OB HEIKO CH 110.7070.5900.2 G 95% +157 -6 -0.16 +0 -0.08 MIW: 100 GZW: 958 WZW: 100	5-5/95 OB
	GERDA CH 120.0224.8700.8 LBE 97/93/94/93/95 EX 3.L Ø 5L 6583 kg 4.21 % 3.38 % 83 LP 89 BD MIW: 101 GZW: 1061	OB *DL
ERNA CH 120.0994.5901.4 LBE 76-82-78/76-77/77 1.L Ø 2L 4739kg 3.94% 3.25% 62 LP 66 BD CH 60% -626 -28 -0.04 -13 +0.12 Pers: 105 ZZ: 100 MIW: 90 GZW: 953	MENAR CH 120.0548.0076.9 G 89% -82 +3 +0.09 +4 +0.09 MIW: 104 GZW: 866 WZW: 80	4-3/84 OB
	EIRA CH 120.0410.5135.8 LBE 82/92/86/89/88/87 VG 3.L Ø 7L 5456 kg 3.67 % 3.06 % 65 LP 71 BD MIW: 88 GZW: 989	*

OB17/A 08.17 38% -66 +0 +0.05 +3 +0.07 MIW: 103 GZW: 980**A Ext. 08.17 32% GN 98 Ra 97 Be 95 Fu 103 Eu 97**

Züchter + Eig.: von Weissenfluh Johann, auf Weissenfluh, 6086 Hasliberg Reuti

20 Rossmättler's Silian-5 ROSALI CH 120.1180.2727.9 50% BV 50% UF

enthornt, Laufstall

geb.: 17.01.15

bel. 11.12.16

DANIEL CH 120.0340.9194.1

SILIAN-5-NHB CH 900.5000.0000.0 Tö ---MIW: ---FIW: ---GZW: ---ND ---	MIW: --- GZW: ---	
	MIW: --- GZW: ---	
Rossmättler's Gaudi BAMBÌ CH 120.0854.4493.2 LBE 87-89-93/93-87/91 3.L Ø 2L 6950kg 4.11% 3.20% 78 LP 90 BD CH 62% -363 +3 +0.24 -13 -0.01 Pers: 86 ZZ: 102 MIW: 90 GZW: 932	GAUDI-ET CH 120.0598.2231.5 G 91% +88 +12 +0.12 +5 +0.02 MIW: 104 GZW: 1009 WZW: 106	3-2/83
	SISSI CH 120.0552.7600.6 LBE 86/90/91/93/90/90 EX 3.L Ø 3L 7601 kg 5.29 % 3.23 % 89 LP 92 BD MIW: 90 GZW: 911	

/ **MIW: --- GZW:**

Züchter + Eig.: Bucher Stefan, Rossmatt / Stanserstr. 121, 6064 Kerns

21 STRELA CH 120.1153.7197.9 50% BV 50% UF

enthornt, Laufstall

geb.: 20.06.15


bel. 08.01.17

DANIEL CH 120.0340.9194.1

SILIAN-5-NHB CH 900.5000.0000.0 Tö ---MIW: ---FIW: ---GZW: ---ND ---	MIW: --- GZW: ---	
	MIW: --- GZW: ---	
WURA CH 120.0475.8341.9 LBE 91-89-83/93-92/90 4.L Ø 7L 8005kg 4.01% 3.52% 90 LP 84 BD CH 69% +199 +9 +0.01 +0 -0.09 Pers: 97 ZZ: 109 MIW: 100 GZW: 1049	WURL-ET CH 110.3231.9261.9 G 99% +140 +13 +0.10 +5 +0.00 MIW: 104 GZW: 1071 WZW: 103	3-3/84
	ZORA CH 120.0298.6498.7 LBE 94/88/92/90/91 EX 3.L Ø 4L 9008 kg 4.27 % 3.30 % 108 LP 90 BD MIW: 92 GZW: 907	

/ **MIW: --- GZW:**

Züchter + Eig.: von Wyl Jost, Hostett 2, 6056 Kägiswil



Erfolg ist,
Erfahrung
weiterzugeben.

Weil Erfolg für alle etwas anderes ist,
ist die beste Beratung die ganz persönliche.

Wir sind für Sie da. Versprochen.
www.owkb.ch

 **Obwaldner
Kantonalbank**

22 ELLA CH 120.1186.5844.2

enthornt

geb.: 12.01.15

bel. 22.12.16

DANIEL CH 120.0340.9194.1

HENDRIX CH 120.0337.1823.8 G 95% +208 -9 -0.24 +2 -0.08 Tö 151 MIW: 102 FIW: 108 GZW: 1052 WZW: 105 Pers. 94 ZZ 105 ND 104 4-5/90 MBK 08.17 96 109 Kasein AA	OB	HARRY CH 120.0025.1620.9 G 98% +526 +3 -0.24 +9 -0.13 MIW: 107 GZW: 1006 WZW: 100	5-5/95 OB F
EIKE CH 120.0961.7788.1 LBE 80-85-82/84-84/83 2.L Ø 3L 5585kg 3.75% 3.15% 74 LP 72 BD CH 64% -15 -10 -0.13 -8 -0.10 Pers: 109 ZZ: 111 MIW: 94 GZW: 1003		ROMINA CH 110.0090.7773.5 LBE 97/92/95/90/94 EX 3.L Ø 9L 7726 kg 3.96 % 3.37 % 81 LP 80 BD MIW: 98 GZW: 922	OB F*2DL
		VERI CH 110.1043.5405.2 G 99% +673 +27 +0.01 +24 +0.01 MIW: 119 GZW: 1057 WZW: 97	5-5/95 OB F
		ERIKA CH 120.0604.6188.6 LBE 74/79/75/82/85/78 G 1.L Ø 6L 8148 kg 3.65 % 2.95 % 97 LP 81 BD MIW: 91 GZW: 953	*

BV17/A 08.17 40% -170 -22 -0.22 -12 -0.09 MIW: 91 GZW: 1019**A Ext. 08.17 31% GN 95 Ra 94 Be 106 Fu 90 Eu 96**

Züchter + Eig.: Gisler Anton, Emmetli, 6074 Giswil

23 Wendelsau's Genox-Boy GRAESI CH 120.1253.0148.5 enthornt, Laufstall

geb.: 17.04.17

Studer's BS Glenn GENOX-BOY CH 120.0794.8936.9 G 92% +540 +15 -0.09 +16 -0.04 Tö 84 MIW: 112 FIW: 96 GZW: 1117 WZW: 99 Pers. 94 ZZ 101 ND 113 5-5/5/96 MBK 08.17 85 110 Kasein BB		GLENN-ET CH 120.0236.6446.0 G 99% +350 +22 +0.11 +25 +0.17 MIW: 119 GZW: 1128 WZW: 91	3-4/86
Wendelsau's Jongleur JENNY CH 120.0994.8307.1 LBE 81-77-81/72-87/79 1.L Ø 2L 8521kg 3.91% 3.20% 120 LP 99 BD CH 58% +617 +25 +0.01 +15 -0.08 Pers: 99 ZZ: 101 MIW: 111 GZW: 1089		ENRICA CH 120.0411.6109.5 LBE 98/95/93/92/94/94 EX 3.L Ø 8L 10821 kg 4.41 % 3.63 % 121 LP 108 BD MIW: 113 GZW: 1145	F*2DL
		JONGLEUR-ET CH 120.0270.9369.3 G 99% -89 -16 -0.17 -4 -0.01 MIW: 97 GZW: 1070 WZW: 9	5-5-5/96
		BRIDA CH 120.0781.2601.2 LBE 81/78/80/81/82/81 G+ 1.L Ø 1L 305 Tage 6990 kg 4.13 % 3.82 % 92 LP 85 BD MIW: 113 GZW: 1087	

BV17/A 08.17 38% +578 +20 -0.04 +15 -0.06 MIW: 111 GZW: 1101**A Ext. 08.17 33% GN 109 Ra 113 Be 117 Fu 106 Eu 105**

Züchter + Eig.: Durrer Arnold, Wendelsau 4, 6064 Kerns

24 VIGORA CH 120.1137.4861.2

enthornt, Laufstall

geb.: 17.08.14

gek.: 21.07.17

Sun-Made VIGOR-ET US 195618.4 G 99% +439 +11 -0.08 +17 +0.03 Tö 11895 MIW: 113 FIW: 104 GZW: 1235 WZW: 118 Pers. 106 ZZ 117 ND 120 MBK 08.17 9970 102 Kasein BB		PRESIDENT-ET US 191215.9 G 99% +170 +2 -0.06 +7 +0.02 MIW: 105 GZW: 1174 WZW: 115	
VABULA CH 120.0647.6899.8 LBE 94-87-91/90-86/91 5.L Ø 5L 6124kg 3.89% 3.38% 72 LP 80 BD CH 63% -348 -15 -0.02 -10 +0.03 Pers: 97 ZZ: 96 MIW: 93 GZW: 902	*	VICTORIA-ET US 857348.3 LBE 94 94 93 92 93 Ø 3L 11582 kg 3.94 % 3.78 % MIW: 91 GZW: 1013	
		JOLDEN-ET CH 120.0004.1467.5 G 99% -46 +0 +0.02 +0 +0.02 MIW: 100 GZW: 1010 WZW: 95	3-3/84
		VABULA CH 120.0409.3502.4 LBE 82/77/80/83/80 G+ 1.L MIW: 93 GZW: 821	

BV17/A 08.17 41% +45 -2 -0.05 +4 +0.03 MIW: 103 GZW: 1073**A Ext. 08.17 38% GN 106 Ra 107 Be 101 Fu 106 Eu 107**

Eigentümer: Matter Franz, Oertigen 8, 6390 Engelberg

Züchter: Schuler Josef, Oberdorf 2, 6215 Schwarzenbach LU



LANDGASTHOF
SCHLÜSSEL
ALPNACH

«Kein Kuhhandel»

Geniesse die gemütliche und ehrliche
Gastfreundschaft im Schlüssel in Alpnach.
Als "Willkomm" offerieren wir dir gerne
ein feines Kafi Schnaps.

Gutschein für ein Kafi Schnaps

Inserat ausschneiden und bei deinem nächsten
Besuch bei uns einlösen. Wir freuen uns auf dich.
Tel. 041 670 17 57 / www.schluessel-alpnach.ch

Öffnungszeiten: Di bis Sa: 07.00 - 23.30 Uhr / So: 08.00 - 22.00 Uhr / Montag: Ruhetag

ZIMMEREI-ARBEITEN

Vogler GmbH

Hagstrasse 13 • 6078 Lungern
Mobile 079 561 94 36

ST

Baugeschäft

Stephan Thalmann AG



Bauen-Umbauen-Renovieren

Menzi-Muck Spezialtiefbau
Bagger- und Aushubarbeiten
Abbrüche / Rückbau
Umgebungsgestaltungen

Ein- und Mehrfamilienhäuser
Landwirtschaftsgebäude
Umbauten
Renovationen

thalmann-bau.ch

25 SIDNEY CH 120.1128.5642.4

enthornt

geb.: 16.02.14 gek.: 25.08.16 bel. 03.11.16 **GENOX-BOY CH 120.0794.8936.9** LBE 84-77-84/83-85/83 1.L

G'Swiss-Elite Jold JOE-ET CH 120.0606.6273.3 G 97% -491 -29 -0.13 -12 +0.07 Tø 299 MIW: 91 FIW: 95 GZW: 976 WZW: 88 Pers. 107 ZZ 95 ND 98 2-3/83 MBK 08.17 245 111 Kasein BB	JOLDEN-ET CH 120.0004.1467.5 3-3/84 G 99% -46 +0 +0.02 +0 +0.02 MIW: 100 GZW: 1010 WZW: 95 SIRKA CH 120.0157.0732.8 LBE 94/92/97/94/94 EX 3.L Ø 3L 9904 kg 4.06 % 3.67 % 117 LP 113 BD MIW: 99 GZW: 978
SASKIA CH 120.0897.1237.2 LBE 78-83-83/81-83/81 1.L Ø 1L 303 4723kg 3.77% 3.39% 72 LP 85 BD CH 60% -418 -20 -0.05 -10 +0.06 Pers: 90 ZZ: 100 MIW: 92 GZW: 980	ALIBABA CH 120.0330.4050.6 2-3/83 G 99% +291 +15 +0.05 +21 +0.15 MIW: 116 GZW: 1230 WZW: 119 SARINA CH 120.0779.6329.8 *DL LBE 88/87/92/93/90/91 EX 3.L Ø 5L 7476 kg 4.17 % 3.26 % 93 LP 86 BD MIW: 91 GZW: 918

BV17/CH 08.17 51% -307 -21 -0.12 -11 -0.01 MIW: 92 GZW: 978

CH Ext. 08.17 45% GN 110 Ra 104 Be 106 Fu 110 Eu 115

1A6 2.06 305 Tage 6311kg 4.18 % 3.20 % 87 LP 88 BD AT4 ZZ 16

Züchter + Eig.: Käslin Markus, Tal 1, 6375 Beckenried

26 RAMONA CH 120.1089.5224.6

enthornt

geb.: 09.10.13 gek.: 11.09.16 bel. 11.01.17 **SILIAN-6 CH 900.6000.0000.9** LBE 80-82-79/75-80/78 1.L

Roos OB Roni RINO CH 120.0265.0369.8 OB F G 99% -237 +13 +0.32 +12 +0.28 Tø 882 MIW: 110 FIW: 109 GZW: 1216 WZW: 122 Pers. 104 ZZ 123 ND 102 5-5-5/95 MBK 08.17 618 83 Kasein AB	RONI CH 110.9072.0085.3 3-2/84 OB G 94% +17 +4 +0.04 +5 +0.06 MIW: 104 GZW: 984 WZW: 101 BIANCA CH 120.0064.6403.2 OB *DL LBE 95/90/92/87/92 EX 3.L Ø 6L 8973 kg 4.11 % 3.53 % 96 LP 91 BD MIW: 108 GZW: 1107
DIANA CH 120.0908.9483.8 LBE 81-84-74/77-80/78 1.L Ø 4L 5604kg 4.16% 3.34% 69 LP 76 BD CH 64% -958 -31 +0.10 -24 +0.13 Pers: 103 ZZ: 94 MIW: 82 GZW: 939	DOM CH 120.0342.5954.9 5-5-5/95 OB F G 98% -301 +2 +0.21 +3 +0.19 MIW: 103 GZW: 1014 WZW: 100 HEIDI CH 120.0604.3214.5 LBE 92/95/89/89/92/91 EX 3.L Ø 4L 5683 kg 3.86 % 3.61 % 69 LP 73 BD MIW: 84 GZW: 958

OB17/CH 08.17 52% -525 -3 +0.26 -2 +0.23 MIW: 99 GZW: 1057

CH Ext. 08.17 45% GN 102 Ra 103 Be 104 Fu 100 Eu 103

1B6 2.11 305 Tage 4701kg 4.49 % 3.64 % 60 LP 77 BD AT4 ZZ 85

Züchter + Eig.: Rohrer - Odermatt Hans, Riedmatte 1, 6073 Flüeli-Ranft

27 FRAENZI CH 120.1107.8260.2

enthornt

geb.: 21.10.14 bel. 02.12.16 **JAKOB CH 120.0997.4425.7**

WTS Vigor RIPLEY-ET CH 120.0623.2751.7 G 94% +182 -2 -0.13 +8 +0.02 Tø 133 MIW: 106 FIW: 104 GZW: 1163 WZW: 112 Pers. 105 ZZ 103 ND 120 2-3/82 MBK 08.17 101 106 Kasein BB	VIGOR-ET US 195618.4 G 99% +439 +11 -0.08 +17 +0.03 MIW: 113 GZW: 1235 WZW: 118 ROSINA CH 120.0343.6024.5 LBE 90/95/91/94/94/92 EX 3.L Ø 4L 10428 kg 4.88 % 3.84 % 115 LP 108 BD MIW: 108 GZW: 1025
UNETTA CH 120.0620.4952.5 * LBE 92-91-92/92-86/91 4.L Ø 5L 5754kg 3.92% 3.37% 70 LP 77 BD CH 64% -609 -24 +0.00 -16 +0.07 Pers: 105 ZZ: 94 MIW: 88 GZW: 962	CARLO CH 110.2111.3015.0 4-2/87 G 99% +125 +16 +0.15 +6 +0.02 MIW: 105 GZW: 1065 WZW: 108 NIZZA CH 120.0026.4242.7 F* LBE 91/88/91/92/90 EX 4.L Ø 6L 6117 kg 3.60 % 3.04 % 74 LP 73 BD MIW: 72 GZW: 829

BV17/A 08.17 39% -214 -13 -0.06 -4 +0.05 MIW: 97 GZW: 1063

A Ext. 08.17 35% GN 108 Ra 99 Be 96 Fu 112 Eu 114

Züchter + Eig.: Tännler Peter, Grundstrasse 11, 3862 Innertkirchen



GEBRÜDER LANGENSAND

Landw. Maschinenbetrieb,

Kleinmatt, 6053 Alpnachstad

Tel. 079 / 405 67 54 oder 079 / 702 88 79

UNMÖGLICHES WIRD SOFORT ERLEDIGT,

WUNDER DAUERN ETWAS LÄNGER.

AUF WUNSCH WIRD GEHEXT!

**Ihr Getränke-
und Festlieferant
in Obwalden**



Tel. 041 660 10 12

28 ANIKA CH 120.1195.3675.6

enthornt, Laufstall

geb.: 25.07.15

bel. 09.12.16

PHIL CH 120.1179.5309.8

Steiner's Tau ALINO CH 120.0677.5320.5 G 97% +195 +9 +0.02 +3 -0.05 Tö 383 MIW: 102 FIW: 102 GZW: 1064 WZW: 100 Pers. 105 ZZ 91 ND 112 3-3/83 MBK 08.17 263 118 Kasein BB	TAU CH 120.0148.8757.1 2-3/82 G 99% +238 +10 +0.01 -1 -0.12 MIW: 99 GZW: 1117 WZW: 106 ARVE CH 120.0141.7671.2 F2DL LBE 98/96/98/95/97 EX 3.L Ø 5L 12918 kg 3.95 % 3.36 % 138 LP 101 BD MIW: 111 GZW: 1097
MORA CH 120.0994.6864.1 LBE 85-87-81/80-80/82 1.L Ø 3L 6365kg 4.23% 3.59% 80 LP 92 BD CH 63% -340 -5 +0.12 -6 +0.08 Pers: 81 ZZ: 80 MIW: 96 GZW: 854	MORGI-ET CH 120.0821.1147.9 3-3-2/82 G 96% +13 +16 +0.21 +12 +0.16 MIW: 109 GZW: 1036 WZW: 92 EVI CH 120.0408.1683.5 DL LBE 88/88/86/87/86/87 VG 2.L Ø 5L 7476 kg 4.23 % 3.57 % 86 LP 90 BD MIW: 92 GZW: 821

BV17/A 08.17 40% -72 +2 +0.07 -1 +0.01 MIW: 99 GZW: 960**A Ext. 08.17 35% GN 107 Ra 111 Be 116 Fu 101 Eu 106**

Züchter + Eig.: Omlin Franz, Bruochli, 6072 Sachseln

29 ESTELLE CH 120.1144.6870.0

enthornt, Laufstall

geb.: 18.10.14

bel. 16.12.16

BIVER CH 120.0942.9007.0

R.B. Zaster JAN CH 120.0647.8508.7 G 98% +283 -4 -0.20 +4 -0.08 Tö 681 MIW: 103 FIW: 92 GZW: 1021 WZW: 95 Pers. 98 ZZ 109 ND 92 5-5-5/93 MBK 08.17 429 82 Kasein AB	ZASTER-ET IT 21000782330.1 G 99% +658 +6 -0.26 +17 -0.07 MIW: 113 GZW: 1104 WZW: 100 JOANA CH 120.0426.1849.9 DL LBE 80/82/82/85/82 G+ 1.L Ø 5L 10619 kg 3.80 % 3.69 % 122 LP 113 BD MIW: 112 GZW: 1070
ESMERALDA CH 120.0983.6836.2 LBE 84-83-84/83-83/84 1.L Ø 2L 6760kg 3.34% 3.14% 89 LP 83 BD CH 61% +342 -11 -0.33 +6 -0.08 Pers: 98 ZZ: 87 MIW: 104 GZW: 912	FACEBOOK-ET CH 120.0827.5955.8 3-3-3/83 G 92% +233 +16 +0.08 +25 +0.23 MIW: 119 GZW: 972 WZW: 82 ELVIRA CH 120.0836.9070.6 LBE 94/92/93/85/87/90 EX 3.L Ø 4L 7018 kg 3.52 % 3.20 % 88 LP 82 BD MIW: 95 GZW: 872

BV17/GA 08.17 59% +182 -10 -0.23 -1 -0.10 MIW: 99 GZW: 921**GA Ext. 08.17 57% GN 104 Ra 107 Be 118 Fu 109 Eu 96**

Kasein BB

Eigentümer: Thöni Werner u. Martin, Staldenstrasse 14, 3862 Innertkirchen

Züchter: Thöni Werner, Staldenstrasse 14, 3862 Innertkirchen

30 TANJA CH 120.1196.8970.4 50% SI 50% BV

enthornt, Laufstall

geb.: 01.03.15

bel. 07.01.17

OSLO CH 120.1012.1637.6

la Croisee TOMBO-NHB CH 120.0793.0970.4 Tö ---MIW: ---FIW: ---GZW: ---ND --- Kasein AA	TELSTAR GB 42191201154.8 MIW: --- GZW: --- SYLVIA DE 1267190923.1 MIW: --- GZW: ---
SLOVENIA CH 120.1057.0404.6 LBE 80-80-83/81-77/81 1.L Ø 2L 5508kg 4.56% 3.53% 67 LP 79 BD CH 61% -325 -6 +0.10 -1 +0.14 Pers: 99 ZZ: 112 MIW: 99 GZW: 1132	SHOTTLE-ET CH 120.0864.5293.6 2-2-3/82 G 96% -157 -10 -0.05 +13 +0.26 MIW: 110 GZW: 1211 WZW: 107 PALOMA CH 120.0269.6993.7 F2*2DL LBE 88/90/90/87/89 VG 3.L Ø 11L 7370 kg 4.18 % 3.55 % 78 LP 82 BD MIW: 97 GZW: 1077

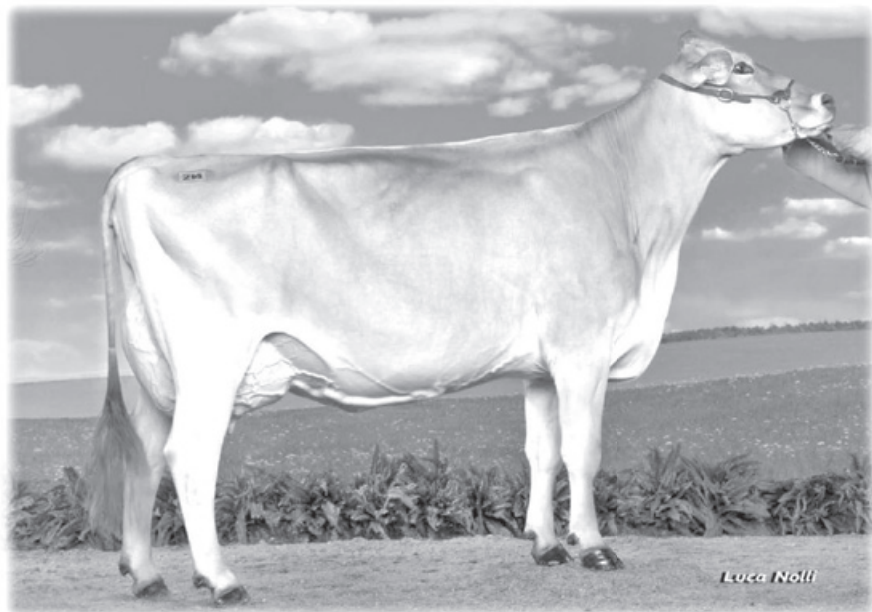
BV17/A 08.17 15% -163 -3 +0.05 -1 +0.07 MIW: 99 GZW: 1067**A Ext. 08.17 12% GN 103 Ra 106 Be 107 Fu 105 Eu 100**

Eigentümer: Enz Hugo, Brendi 1, 6074 Giswil

Züchter: BG Ott + Willi , Sagenacker, 6083 Hasliberg Hohfluh



PROVIMI KLIBA





Luca Nolfi

Mit POWER durch die Laktation

8145 FORTUNA

-  7.5 MJ NEL
-  24 % RP
-  170 g APDE
-  195 g APDN

8210 FLOC 16

-  7.6 MJ NEL
-  16 % RP
-  115 g APDE
-  120 g APDN

Wir beraten Sie gerne:
Fredy Hüsler, 079 593 58 46

31 VALUNA CH 120.1164.6771.8

enthornt

geb.: 25.02.15 gek.: 25.07.17

Sun-Made VIGOR-ET US 195618.4 G 99% +439 +11 -0.08 +17 +0.03 Tö 11895 MIW: 113 FIW: 104 GZW: 1235 WZW: 118 Pers. 106 ZZ 117 ND 120 MBK 08.17 9970 102 Kasein BB	PRESIDENT-ET US 191215.9 G 99% +170 +2 -0.06 +7 +0.02 MIW: 105 GZW: 1174 WZW: 115
KORDULA CH 120.0580.6194.4 LBE 87-88-86/87-93/87 5.L Ø 5L 6661kg 3.93% 3.72% 73 LP 78 BD CH 65% -654 -16 +0.14 -8 +0.21 Pers: 103 ZZ: 107 MIW: 94 GZW: 1029	VICTORIA-ET US 857348.3 LBE 94 94 93 92 93 Ø 3L 11582 kg 3.94 % 3.78 % MIW: 91 GZW: 1013
	WOLGAR CH 120.0433.4575.2 2-3/83 G 93% -544 -9 +0.18 -5 +0.20 MIW: 97 GZW: 983 WZW: 102
	KARIN CH 120.0375.1735.6 *DL LBE 88/94/90/92/93/91 EX 5.L Ø 6L 7786 kg 4.64 % 3.57 % 83 LP 77 BD MIW: 93 GZW: 1019
BV17/A 08.17 41% -108 -2 +0.03 +5 +0.12 MIW: 104 GZW: 1133 letzte Wägung: 04.08.17 21.7 kg 3.69% 3.54% A Ext. 08.17 38% GN 100 Ra 91 Be 88 Fu 103 Eu 105	

ZZ 15

1. Wägung 21.7kg 3.69% 3.54% ZZ 15

Züchter + Eig.: Kaufmann - Muff Josef, Grundhof / Dorfstrasse 14, 6236 Wilihof

32 KIMBERLEY CH 120.1193.6379.6 HO

enthornt, Laufstall

geb.: 16.03.15

bel. 18.11.16 **DANIEL CH 120.0340.9194.1**

Luncrest MILLARD US 137633111.8 Tö ---MIW: ---FIW: ---GZW: ---ND --- Kasein AA	SHOTTLE-ET GB 598172.4 MIW: --- GZW: ---
KASCADA CH 120.1030.5017.6 Ø 1L 290 5307kg 4.05% 3.20% 86 LP Pers: ZZ: MIW: --- GZW: ---	MILLY US 134322461.0 LBE /94 EX 4.L Ø 5L 12410 kg 4.29% MIW: --- GZW: ---
	RUSTLER-ET US 127329466.0 MIW: --- GZW: ---
	MIW: --- GZW: ---

/ **MIW: --- GZW:**

Eigentümer: Hess Karl, Eien Wasserfallstr. 30, 6390 Engelberg

Züchter: Holstein Switzerland, Rte de Grangeneuve 27, 1725 Posieux

33 WENDY CH 120.0694.6184.9 50% BV 50% SI enthornt, Laufstall, Bio

geb.: 06.01.15

bel. 07.12.16 **OSLO CH 120.1012.1637.6**

BURRI'S OTEO CH 120.1012.1640.6 Tö ---MIW: ---FIW: ---GZW: ---ND --- 90-92/90-	C.N. MATEO DE 535309827.9 MIW: --- GZW: ---
WUNIA CH 120.0967.1980.7 LBE 80-82-83/82-83/82 1.L Ø 3L 4782kg 4.41% 3.46% 66 LP 74 BD CH 62% -484 -4 +0.21 -5 +0.16 Pers: 108 ZZ: 117 MIW: 96 GZW: 1093	GLORIA CH 120.0458.1700.4 MIW: --- GZW: ---
	NEPAL CH 120.0744.2677.2 3-2-3/83 G 93% -530 -17 +0.05 -12 +0.08 MIW: 91 GZW: 1019 WZW: 107
	WUNDER CH 120.0792.0722.2 *DL LBE 84/79/81/79/85/81 G+ 1.L Ø 5L 10751 kg 3.66 % 3.19 % 117 LP 102 BD MIW: 108 GZW: 1070

BV17/A 08.17 16% -242 -2 +0.10 -3 +0.08 MIW: 98 GZW: 1050**A Ext. 08.17 11% GN 99 Ra 97 Be 99 Fu 102 Eu 99**

Eigentümer: Eberli Andreas, Emmetti 1, 6074 Giswil

Züchter: Forrer Alfred, Unterer Flooz 1596, 9620 Lichtensteig

FLÜCK

LANDMASCHINEN
+ FAHRZEUGE AG

Aecherlistrasse 30
6064 Kerns

041 660 22 80
www.flueck-landmaschinen.ch



Montag + Dienstag Ruhetag, Sonntag bis 22 Uhr geöffnet

saisonale Küche, günstige Mittagmenüs
neu renovierter, rollstuhlgängiger Saal, behindertengerechtes WC
Schwingerstube, Ländlermusikkonzerte im Winter
Kinderspielplatz und grosser Parkplatz

Familie Ch. Halter Rütistrasse 12 6074 Giswil Tel. 041 675 11 08
www.grossteil.ch info@grossteil.ch

**Melken Sie früh oder spät?
Ist uns eigentlich egal!**

25
JAHRE

...wir sind 24 Stunden für Sie da.

Bei lahmen Melkmaschinen, sturen Gebläsen
und dunklen Ställen sind wir zur Stelle.
Rund um die Uhr. Ihr Notstromer.

Stromkompetenz in Obwalden.
041 662 00 70

ELEKTRO FURRER

34 ERNA B2C CH 120.0608.6483.0

enthornt, Laufstall

geb.: 27.11.14

bel. 09.11.16

BIVER CH 120.0942.9007.0

Grob's Vigor EGAL CH 120.0658.8813.8 G 98% -255 +9 +0.27 +7 +0.22 Tö 897 MIW: 106 FIW: 98 GZW: 1199 WZW: 120 Pers. 109 ZZ 113 ND 112 3-3/83 MBK 08.17 568 117 Kasein BB	VIGOR-ET US 195618.4 G 99% +439 +11 -0.08 +17 +0.03 MIW: 113 GZW: 1235 WZW: 118 FLAVIA CH 120.0208.3308.1 LBE 95/92/94/90/93 EX 3.L Ø 4L 11754 kg 3.78 % 3.37 % 127 LP 99 BD MIW: 104 GZW: 999
JANDA B2C CH 120.0784.3177.2 LBE 90-89-93/91-93/91 3.L Kasein AB Ø 2L 6134kg 3.76% 3.37% 82 LP 90 BD G 71% +32 -21 -0.30 -8 -0.13 Pers: 97 ZZ: 95 MIW: 94 GZW: 974	JONGLEUR-ET CH 120.0270.9369.3 5-5-5/96 G 99% -89 -16 -0.17 -4 -0.01 MIW: 97 GZW: 1070 WZW: 99 ELIAN CH 120.0400.2171.0 *2DL LBE 95/92/94/93/94/94 EX 3.L Ø 7L 8710 kg 3.47 % 3.33 % 99 LP 87 BD MIW: 104 GZW: 1029

BV17/GA 08.17 59% -163 -4 +0.03 +2 +0.10 MIW: 102 GZW: 1118**GA Ext. 08.17 58% GN 107 Ra 90 Be 93 Fu 110 Eu 119**

Kasein BB

Züchter + Eig.: Kiser Marcel, Walkersrüti 2, 6055 Alpnach Dorf

35 JANA CH 120.0709.7898.5

enthornt, Laufstall

geb.: 05.10.14

bel. 05.11.16

MATS DE 1603191753.9

R.B. Zaster JAN CH 120.0647.8508.7 G 98% +283 -4 -0.20 +4 -0.08 Tö 681 MIW: 103 FIW: 92 GZW: 1021 WZW: 95 Pers. 98 ZZ 109 ND 92 5-5-5/93 MBK 08.17 429 82 Kasein AB	ZASTER-ET IT 21000782330.1 G 99% +658 +6 -0.26 +17 -0.07 MIW: 113 GZW: 1104 WZW: 100 JOANA CH 120.0426.1849.9 DL LBE 80/82/82/85/82 G+ 1.L Ø 5L 10619 kg 3.80 % 3.69 % 122 LP 113 BD MIW: 112 GZW: 1070
VENUS CH 120.0912.8549.9 LBE 81-81-82/82-84/82 1.L Ø 1L 281 6472kg 3.79% 3.03% 87 LP 84 BD CH 58% +202 +7 -0.01 -4 -0.15 Pers: 91 ZZ: 89 MIW: 97 GZW: 927	VIROC-ET CH 120.0660.2224.1 4-3-4/91 G 97% -71 +22 -0.34 +8 +0.14 MIW: 106 GZW: 1092 WZW: 110 PAULA CH 120.0537.1400.5 * LBE 84/83/79/77/86/81 G+ 1.L Ø 5L 6327 kg 4.22 % 3.50 % 73 LP 84 BD MIW: 83 GZW: 902

BV17/A 08.17 39% +242 +2 -0.11 +0 -0.12 MIW: 100 GZW: 977**A Ext. 08.17 35% GN 110 Ra 110 Be 115 Fu 112 Eu 107**

Züchter + Eig.: Ming Niklaus + Priska, Churigen 3, 6073 Flüeli-Ranft

36 AMIGA CH 120.1178.0069.9

enthornt

geb.: 02.08.15

bel. 02.02.17

DANIEL CH 120.0340.9194.1

Schärz BS Parko ASTRO CH 120.0569.2944.4 G 99% +499 +17 -0.04 +16 -0.01 Tö 3129 MIW: 112 FIW: 98 GZW: 1135 WZW: 107 Pers. 99 ZZ 113 ND 107 3-3/83 MBK 08.17 2283 102 Kasein BB	PARKO CH 110.0931.0926.8 3-2/83 G 99% +248 -11 -0.28 +1 -0.10 MIW: 101 GZW: 1032 WZW: 99 ALLISON CH 120.0221.2834.5 DL LBE 94/94/95/92/94 EX 3.L Ø 5L 9847 kg 4.28 % 3.54 % 114 LP 107 BD MIW: 117 GZW: 1099
JOLA CH 120.0912.6999.4 LBE 79-81-83/79-78/80 1.L Ø 3L 5912kg 3.55% 3.20% 73 LP 78 BD CH 63% +34 -22 -0.32 -9 -0.14 Pers: 101 ZZ: 101 MIW: 93 GZW: 1021	JONGLEUR-ET CH 120.0270.9369.3 5-5-5/96 G 99% -89 -16 -0.17 -4 -0.01 MIW: 97 GZW: 1070 WZW: 99 ENZIAN CH 120.0566.8788.7 *DL LBE 77/81/79/86/81/81 G+ 1.L Ø 5L 6062 kg 4.02 % 3.20 % 81 LP 75 BD MIW: 92 GZW: 1031

BV17/A 08.17 41% +266 -3 -0.18 +4 -0.08 MIW: 103 GZW: 1080**A Ext. 08.17 36% GN 106 Ra 101 Be 107 Fu 106 Eu 108**

Züchter + Eig.: Hurschler René, Obere-Flühmatt 2, 6390 Engelberg

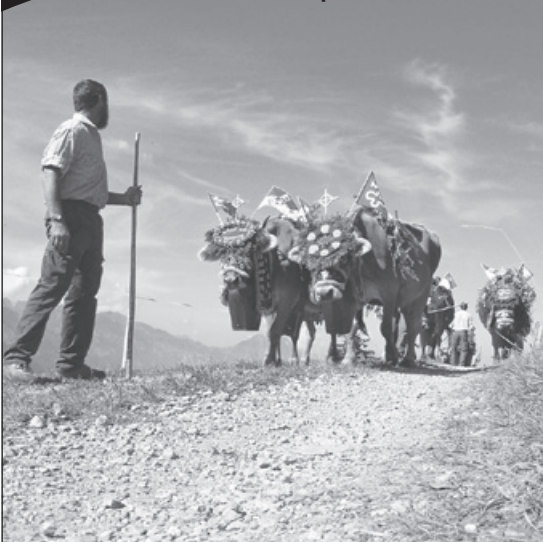
währschafte Hausmannskost
mit traumhafter Aussicht.

www.fluonalp.ch

1538 müM

FLUONALP

Alpkäserei und Beizli

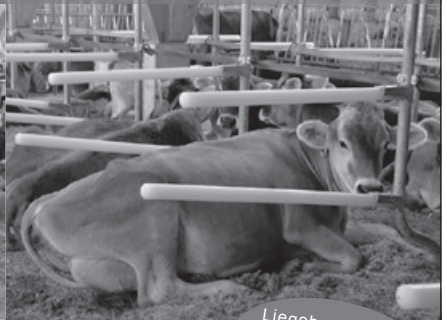


Auf Ihren Besuch freuen sich Sonja und Thomas Schnider mit Team | Tel. 041 675 26 59

Für eine erfolgreiche Rindviehhaltung



dasKrieger
Comfort-
Fressgitter



Liegeboxenbügel
Comfort
dieNEUHEIT

Liegeboxenbügel Comfort

- Top Tier Comfort
- Beweglicher Kunststoffstab seitwärts
- Tier hat keinen direkten Kontakt mit Metall
- Keine Druckstellen



Krieger

Planung & Stalleinrichtung

Ruswil LU
041 496 95 95

Bösingen FR
031 740 60 60

Lenggenwil SG
071 947 25 46

www.stallvision3000.ch



37 HILLARY CH 120.0593.2208.2

enthornt

geb.: 03.04.15

bel. 04.01.17

DANIEL CH 120.0340.9194.1

HARRY CH 120.0754.9918.8 A 42% -79 +0 +0.05 -1 +0.03 Tö ---MIW: 99 FIW: 111 GZW: 1067 WZW: 110 Pers. 106 ZZ 102 ND 108 3-3-3/82 MBK 08.17 101	WILLIAM BV CH 120.0459.6502.6 2-3/83 G 99% +336 +11 -0.03 +7 -0.06 MIW: 105 GZW: 1129 WZW: 117 HOEFFERT CH 120.0123.9392.0 *2DL LBE 94/88/88/91/90 EX 3.L Ø 9L 6521 kg 4.05 % 3.46 % 76 LP 83 BD MIW: 93 GZW: 1033
VERA CH 120.0897.9643.3 Ø 4L 5945kg 4.13% 3.36% 72 LP 75 BD CH 59% -593 -20 +0.05 -21 -0.01 Pers: 97 ZZ: 110 MIW: 84 GZW: 978	VINCENZ CH 120.0600.5183.4 3-3-2/82 OB A 45% +72 +5 +0.03 -5 -0.11 MIW: 96 GZW: 954 WZW: 98 PRIMELI 2 CH 120.0593.2138.2 LBE 80/80/84/78/84/81 G+ 1.L Ø 4L 5303 kg 4.28 % 3.70 % 62 LP 75 BD MIW: 93 GZW: 1035

BV17/A 08.17 25% -336 -10 +0.05 -11 +0.01 MIW: 92 GZW: 1022**A Ext. 08.17 14% GN 100 Ra 103 Be 107 Fu 102 Eu 96**

Eigentümer: von Ah - Kohler Hubert, Ried, 6074 Giswil

Züchter: Imboden - Wyrsch Werner, Wyl 1, 6363 Obbürgen

38 ZITA CH 120.1144.2234.4

enthornt, Laufstall

geb.: 19.12.14

bel. 17.11.16

BLOOMING-ET CH 120.0825.6880.8 sex w

Superbrown R ZASTER-ET B2C IT 21000782330.1 G 99% +658 +6 -0.26 +17 -0.07 Tö 2464 MIW: 113 FIW: 96 GZW: 1104 WZW: 100 Pers. 92 ZZ 108 ND 104 MBK 08.17 1996 89 Kasein AB	ZOLDO IT 121852.0 Z G 99% +121 +6 +0.02 +1 -0.04 MIW: 101 GZW: 948 WZW: 92 HELJETA-ET DE 912436709.0 LBE 8 Ø 2L 13331 kg 3.68 % 3.60 % MIW: 97 GZW: 853
JUBILA CH 120.1018.0772.7 LBE 83-84-83/85-83/84 1.L Ø 2L 8753kg 3.71% 3.10% 112 LP 95 BD CH 59% +1083 +12 -0.39 +22 -0.19 Pers: 93 ZZ: 106 MIW: 117 GZW: 1089	JACK-ET CH 120.0825.5810.6 3-3-4/85 G 93% +632 +19 -0.08 +13 -0.11 MIW: 110 GZW: 1167 WZW: 115 GILDA CH 120.0626.4421.8 *DL LBE 94/90/92/93/91/93 EX 3.L Ø 6L 8905 kg 3.78 % 3.43 % 106 LP 93 BD MIW: 114 GZW: 962

BV17/A 08.17 39% +870 +9 -0.32 +19 -0.13 MIW: 115 GZW: 1100**A Ext. 08.17 36% GN 109 Ra 108 Be 112 Fu 108 Eu 109**

Züchter + Eig.: Windlin - Arnold Stefan, Hübeli / Steinstr. 3, 6064 Kerns

39 SUELEIKA CH 120.1151.6605.6

enthornt, Laufstall

geb.: 12.01.15

bel. 10.12.16

JONGLEUR-ET CH 120.0270.9369.3

SOMBRERO CH 120.1052.2482.7 GA 70% +385 +14 -0.02 +12 -0.02 Tö 26 MIW: 109 FIW: 110 GZW: 1142 WZW: 106 Pers. 106 ZZ 107 ND 103 2-2-2/82 MBK 08.17 14 102 Kasein BB	SHOTTLE-ET CH 120.0864.5293.6 2-2-3/82 G 96% -157 -10 -0.05 +13 +0.26 MIW: 110 GZW: 1211 WZW: 107 HULDI CH 120.0832.2796.4 LBE 85/84/83/82/84/83 G+ 1.L Ø 4L 10473 kg 3.90 % 3.32 % 122 LP 101 BD MIW: 121 GZW: 1105
AMANDA CH 120.0977.5446.3 LBE 82-79-79/84-81/81 1.L Ø 3L 5871kg 3.67% 3.17% 68 LP 73 BD CH 64% -181 -21 -0.19 -8 -0.02 Pers: 103 ZZ: 94 MIW: 94 GZW: 911	AMIGO-ET CH 120.0776.5457.8 3-3-2/83 G 91% +492 +0 -0.25 +6 -0.14 MIW: 105 GZW: 892 WZW: 88 PRISKA CH 120.0595.6840.4 LBE 82/84/79/76/82/80 G+ 1.L Ø 2L 6409 kg 3.40 % 3.54 % 76 LP 72 BD MIW: 98 GZW: 969

BV17/A 08.17 33% +102 -4 -0.10 +2 -0.02 MIW: 102 GZW: 1025**A Ext. 08.17 28% GN 105 Ra 108 Be 103 Fu 105 Eu 104**

Eigentümer: Kuchler Christof, Bleiki 2, 6056 Kagiswil

Züchter: Sigrist - Nussbaum Hansueli, Wilerstrasse 22, 6060 Sarnen



Hans Rohrer^{AG}

Traktoren & Landmaschinen Motorgeräte

6055 Alpnach OW 041 671 05 25

www.haro-traktoren.ch

Baggerbetrieb GmbH
Mühlebach
6074 Giswil
079 641 65 83

BAGGERBETRIEB

S. BERCHTOLD



WF
WAGNER FREDI
SCHREINEREI + HOLZSCHNITZEREI
6064 Kerns

Möbelbau
Türen & Schränke
Tische & Bänke
Innenausbau
Restaurationen

info@wagnerfredi.ch
Telefon 041 660 97 92



www.wagnerfredi.ch

40 NOBILIS CH 120.1222.3504.2

enthornt, Laufstall

geb.: 30.05.15

bel. 30.12.16

BLOOMING-ET CH 120.0825.6880.8

KÄLINGen NESTA NESCARDO CH 120.0725.9053.6 G 94% +317 +7 -0.07 +6 -0.07 Tö 142 MIW: 104 FIW: 95 GZW: 1109 WZW: 105 Pers. 103 ZZ 107 ND 114 3-3-3/83 MBK 08.17 85 110 Kasein AB	NESTA IT 24000366344.1 G 99% +430 +6 -0.15 +24 +0.12 MIW: 118 GZW: 1195 WZW: 112 PICARDA CH 120.0576.3207.7 *DL LBE 92/96/92/94/94/93 EX 6.L Ø 7L 8246 kg 4.11 % 3.31 % 88 LP 93 BD MIW: 95 GZW: 1005
ALIS CH 120.0901.6809.0 LBE 84-84-81/85-86/84 1.L Ø 2L 6589kg 4.21% 4.23% 80 LP 90 BD CH 64% -495 +0 +0.28 +16 +0.46 Pers: 118 ZZ: 101 MIW: 113 GZW: 1233	ALIBABA CH 120.0330.4050.6 2-3/83 G 99% +291 +15 +0.05 +21 +0.15 MIW: 116 GZW: 1230 WZW: 11 LARA CH 120.0489.1953.8 *DL LBE 86/85/83/84/85 VG 1.L Ø 5L 7443 kg 4.14 % 3.89 % 85 LP 81 BD MIW: 106 GZW: 1110

BV17/A 08.17 39% -89 +4 +0.11 +11 +0.20 MIW: 109 GZW: 1172

A Ext. 08.17 34% GN 112 Ra 107 Be 111 Fu 110 Eu 116

Eigentümer: von Wyl Walter, Studen 2, 6056 Kägiswil

Züchter: Heini Beat, Holderhaus 4, 6206 Neuenkirch

41 LISA CH 120.1051.6035.4

OB

geb.: 23.10.13

gek.: 16.09.16

bel. 15.12.16

WENDEL CH 120.0895.9782.5

LBE 81-83-81/82-80/81 1.L

Roos OB Roni RINO CH 120.0265.0369.8 OB F G 99% -237 +13 +0.32 +12 +0.28 Tö 882 MIW: 110 FIW: 109 GZW: 1216 WZW: 122 Pers. 104 ZZ 123 ND 102 5-5-5/95 MBK 08.17 618 83 Kasein AB	RONI CH 110.9072.0085.3 3-2/84 OB G 94% +17 +4 +0.04 +5 +0.06 MIW: 104 GZW: 984 WZW: 101 BIANCA CH 120.0064.6403.2 OB *DL LBE 95/90/92/87/92 EX 3.L Ø 6L 8973 kg 4.11 % 3.53 % 96 LP 91 BD MIW: 108 GZW: 1107
BELINDA CH 120.0851.4046.9 OB CH 45% -876 -27 +0.12 -25 +0.07 Pers: 94 ZZ: 102 MIW: 82 GZW: 936	ALVARO CH 120.0209.3730.7 5-5/94 OB G 97% -280 -5 +0.09 -13 -0.05 MIW: 91 GZW: 966 WZW: 101 BEGONIE CH 120.0319.4934.4 OB * LBE 86/82/82/83/83 G+ 1.L Ø 7L 5720 kg 3.93 % 3.30 % 64 LP 69 BD MIW: 79 GZW: 871

OB17/CH 08.17 45% -689 -8 +0.29 -3 +0.30 MIW: 99 GZW: 1139

letzte Wägung: 03.07.17 8.7 kg 5.04% 4.31%

CH Ext. 08.17 43% GN 108 Ra 108 Be 107 Fu 104 Eu 111

1A4 2.11 305 Tage 3844kg 4.16 % 3.88 % 50 LP 66 BD AT4 ZZ 20

ZZ 35

Züchter + Eig.: Rohrer-Inauen Bruno, Chlewigenpark 1, 6064 Kerns

42 SISSI CH 120.1070.5446.0

enthornt, Laufstall

geb.: 06.12.13

gek.: 01.09.16

bel. 01.01.17

RFR-ELITAS CH 120.0740.8582.5

LBE 81-81-81/72-84/79 1.L

Lindenhof-TopBS Dally SALOMON CH 120.0962.9600.1 G 97% +1316 +24 -0.36 +45 -0.01 Tö 448 MIW: 134 FIW: 94 GZW: 1220 WZW: 101 Pers. 99 ZZ 100 ND 94 3-3-3/83 MBK 08.17 356 100 Kasein BB	DALLY-ET US 197305.1 G 99% +522 +18 -0.04 +29 +0.15 MIW: 122 GZW: 1212 WZW: 111 MIRANDA CH 120.0597.8855.0 *DL LBE 96/94/96/95/90/95 EX 3.L Ø 5L 9267 kg 3.69 % 3.59 % 103 LP 89 BD MIW: 123 GZW: 1070
WIRBEL CH 120.0739.9666.5 LBE 80-81-81/83-80/81 1.L Ø 4L 7550kg 4.26% 3.39% 90 LP 92 BD CH 66% -94 +1 +0.06 -6 -0.04 Pers: 90 ZZ: 91 MIW: 95 GZW: 906	WAGOR CH 120.0085.8127.0 2-2/82 G 99% +360 +28 +0.18 +22 +0.13 MIW: 117 GZW: 1079 WZW: 104 PIZZA CH 120.0238.5432.8 *DL LBE 84/81/85/86/84 G+ 1.L Ø 8L 7298 kg 3.92 % 3.36 % 83 LP 89 BD MIW: 79 GZW: 832

BV17/CH 08.17 52% +766 +15 -0.20 +21 -0.07 MIW: 116 GZW: 1036

letzte Wägung: 31.05.17 21.2 kg 4.12% 3.45%

CH Ext. 08.17 45% GN 101 Ra 104 Be 104 Fu 103 Eu 97

1B3 2.09 289 Tage 7723kg 3.77 % 3.35 % 101 LP 90 BD AT4 ZZ 53

ZZ 287

Züchter + Eig.: Omlin Franz, Bruochli, 6072 Sachseln

Geniessen Sie ein Stück

Giswiler Fleisch

Aus tierfreundlicher Haltung

METZGEREI

von **Moos**



GISWIL, TEL. 041 675 12 82



Höhe 1.70m
Breite 0.94m

Guido Kathriner GmbH

Oberwilerstrasse 38

6062 Wilen

079 298 46 34



Hofmisten mit Bobcat, Viehtransporte GVE 2, Teleskopladerarbeiten,
Stroh,- Häckselballen ab Lager, Heu,-Mais und Siloballenhandel,
Diverse Baggerarbeiten und Dienstleistungstransporte

info@gkathriner.ch

www.gkathriner.ch



LENKTRIEBACHSE
die Transporter-Alternative

BÄCHTOLD HEUKRANE

Zwei- und Dreifachteleskop
bis 13 m Reichweite



alle Infos, Videos
und Testberichte auf
www.ursschmid.ch

Urs Schmid AG
Landmaschinen
Schrotmättli 10
6014 Luzern - Littau
Tel: 041 250 88 44
Mail: info@ursschmid.ch

LANDMASCHINEN
KOMMUNALTECHNIK • HYDRAULIK-SERVICE

Urs Schmid

43 NEVADA CH 120.1182.0597.4

enthornt, Laufstall

geb.: 01.03.15

bel. 14.01.17

MATS DE 1603191753.9

Mir Zast Ace NIRVANA IT 48990022965.1 G 98% +485 +18 -0.01 +18 +0.02 Tö 633 MIW: 114 FIW: 97 GZW: 1046 WZW: 93 Pers. 98 ZZ 85 ND 95 MBK 08.17 426 114 Kasein AB	ZASTER-ET IT 21000782330.1 G 99% +658 +6 -0.26 +17 -0.07 MIW: 113 GZW: 1104 WZW: 100 ALPINA IT 48000215673.9 LBE 92 88 Ø 4L 10870 kg 4.29 % 3.55 % MIW: 108 GZW: 990
EDELWEISS CH 120.1048.4740.9 LBE 81-86-80/82-86/82 1.1 Ø 1L 305 6827kg 3.91% 3.13% 93 LP 93 BD CH 58% +311 +8 -0.06 +6 -0.06 Pers: 103 ZZ: 102 MIW: 105 GZW: 1053	EINSTEIN CH 120.0478.9906.0 3-2/82 G 99% +520 +14 -0.09 +21 +0.04 MIW: 116 GZW: 1133 WZW: 99 PATRIZIA CH 120.0436.9732.5 *DL LBE 95/92/85/91/88/90 EX 3.L Ø 5L 8833 kg 3.87 % 3.26 % 99 LP 90 BD MIW: 95 GZW: 962

BV17/A 08.17 39% +398 +13 -0.04 +12 -0.02 MIW: 109 GZW: 1049**A Ext. 08.17 35% GN 109 Ra 113 Be 109 Fu 109 Eu 107**

Züchter + Eig.: Imfeld André, Unterfuhr 1, 6055 Alpnach Dorf

44 DARIA CH 120.1170.2825.3

enthornt, Laufstall

geb.: 28.11.14

bel. 16.11.16

MONOPOL CH 120.0885.4226.0

DENZO CH 120.0390.3996.2 G 99% +136 -7 -0.17 +9 +0.06 Tö 3946 MIW: 107 FIW: 102 GZW: 1051 WZW: 96 Pers. 100 ZZ 95 ND 101 2-3/83 MBK 08.17 3130 99 Kasein BB	DENVER-ET US 193557.8 G 99% -6 +17 +0.23 +1 +0.02 MIW: 101 GZW: 940 WZW: 95 ZORA CH 120.0109.9384.9 F*DL LBE 94/88/99/94/94 EX 3.L Ø 4L 11046 kg 4.40 % 3.45 % 143 LP 120 BD MIW: 107 GZW: 1051
SULEIKA CH 120.0998.6024.7 LBE 83-81-74/82-84/80 1.1 Ø 1L 305 6021kg 4.00% 3.57% 77 LP 79 BD CH 61% -525 -21 +0.00 -2 +0.23 Pers: 72 ZZ: 101 MIW: 99 GZW: 1041	SHOTTLE-ET CH 120.0864.5293.6 2-2-3/82 G 96% -157 -10 -0.05 +13 +0.26 MIW: 110 GZW: 1211 WZW: 107 VEIELI CH 120.0629.2688.8 *DL LBE 81/78/78/82/82/80 G+ 1.L Ø 5L 7243 kg 4.14 % 3.37 % 85 LP 79 BD MIW: 100 GZW: 1024

BV17/A 08.17 40% -195 -14 -0.09 +4 +0.14 MIW: 103 GZW: 1046**A Ext. 08.17 36% GN 104 Ra 105 Be 115 Fu 101 Eu 102**

Züchter + Eig.: Burch Beat, Haliberg 1, 6060 Ramersberg

45 TARANAKI CH 120.1036.4435.1

enthornt, Bio

geb.: 19.09.14

bel. 19.12.16

OSLO CH 120.1012.1637.6

SWISS-Top-BRAUN Tau TERANO CH 120.0608.3942.5 G 96% +1268 +25 -0.32 +37 -0.08 Tö 267 MIW: 128 FIW: 95 GZW: 1147 WZW: 99 Pers. 103 ZZ 102 ND 108 3-2/82 MBK 08.17 184 103 Kasein BB	TAU CH 120.0148.8757.1 2-3/82 G 99% +238 +10 +0.01 -1 -0.12 MIW: 99 GZW: 1117 WZW: 106 OTTAWA-ET CH 120.0261.4153.1 *2DL LBE 91/92/89/93/91/91 EX 3.L Ø 7L 10667 kg 3.92 % 3.50 % 120 LP 105 BD MIW: 123 GZW: 1129
PAOLA CH 120.1034.9258.7 LBE 78-77-83/83-84/81 1.L Ø 2L 5013kg 3.84% 3.61% 66 LP 81 BD CH 61% -716 -26 +0.04 -10 +0.21 Pers: 83 ZZ: 88 MIW: 93 GZW: 966	PROUD CH 120.0512.6569.1 2-2/82 G 99% -131 +3 +0.11 +21 +0.35 MIW: 116 GZW: 1182 WZW: 113 COLLINA CH 120.0413.3002.6 DL LBE 85/83/85/84/84 G+ 1.L Ø 5L 7154 kg 3.99 % 3.43 % 78 LP 74 BD MIW: 86 GZW: 937

BV17/A 08.17 39% +276 -1 -0.14 +13 +0.06 MIW: 110 GZW: 1051**A Ext. 08.17 34% GN 102 Ra 108 Be 104 Fu 98 Eu 101**

Züchter + Eig.: Imfeld Andreas, Röhrli gasse 51, 6078 Lungern



Schatten à la carte!

Für Balkon, Gartensitzplatz
oder Schaufenster: Sonnen-
storen oder Stoffersatz aus
Schweizer Fabrikation!

Burch Montagen GmbH

Sonnenstoren und Pergolas

Tel. 079 642 76 34

info@burch-montagen.ch

www.schwander-gwaerb.ch



Wir beraten Sie gerne.



079 409 29 48

Aubry Matériel SA 312 Eclépens

Torsysteme

Curtain-Systeme

Beschattungen



RO · PLAMO GmbH
BAUPLANUNG UND LEITUNG



Rohrer Albin - 079 377 16 78

dipl. Baupolier SBV
dipl. Hochbautechniker HF
CAS HSLU Immobilienbewerter



- Wohnbauten in- und ausserhalb der Bauzone
- landwirtschaftliche Bauten
- Beratung und Verkauf von Kleinkläranlagen
- Verkauf von bauspezifischen Produkten
- Immobilienbewertungen

Brünigstrasse 114 - Sarnen - 041 660 06 56 - www.roplamo.ch - info@roplamo.ch

46 SALOME CH 120.1160.9715.1

enthornt, Laufstall

geb.: 02.08.14

bel. 11.10.16

DANIEL CH 120.0340.9194.1

Abtop Daily SHOWDOWN CH 120.0965.6957.0 G 94% +950 +38 +0.01 +37 +0.05 Tö 214 MIW: 128 FIW: 81 GZW: 1077 WZW: 87 Pers. 102 ZZ 92 ND 86 3-3/83 MBK 08.17 150 109 Kasein BB	DALLY-ET US 197305.1 G 99% +522 +18 -0.04 +29 +0.15 MIW: 122 GZW: 1212 WZW: 111
JOYLEEN CH 120.0991.5215.1 LBE 81-81-80/77-81/80 1.L	SENNA-ET CH 120.0686.0879.5 LBE 84/83/85/83/84/84 G+ 1.L Ø 1L 305 Tage 7899 kg 3.62 % 3.51 % 104 LP 94 BD MIW: 112 GZW: 1020
Ø 1L 305 5479kg 3.91% 3.54% 68 LP 75 BD CH 51% +189 +2 -0.07 +5 -0.02 Pers: 103 ZZ: 109 MIW: 104 GZW: 1087	JONNY CH 120.0803.5888.3 5-5-4/92 A 80% +65 +5 +0.03 +0 -0.03 MIW: 100 GZW: 1109 WZW: 114 PREVIA CH 120.0620.0681.8 *DL LBE 85/84/84/84/86/84 G+ 1.L Ø 6L 7088 kg 3.75 % 3.31 % 84 LP 74 BD MIW: 99 GZW: 1037

BV17/A 08.17 36% +570 +20 -0.03 +21 +0.02 MIW: 116 GZW: 1080**A Ext. 08.17 32% GN 106 Ra 110 Be 109 Fu 108 Eu 100**

Eigentümer: Wallimann Hermann, Brünigstr. 56, 6055 Alpnach Dorf

Züchter: Kathriner Josef, Rütimoos 1, 6063 Stalden (Sarnen)

47 BIANCA CH 120.1176.7120.6

enthornt, Laufstall

geb.: 15.11.14

bel. 28.11.16

SILIAN-6 CH 900.6000.0000.9

Grob's Vigor EGAL CH 120.0658.8813.8 G 98% -255 +9 +0.27 +7 +0.22 Tö 897 MIW: 106 FIW: 98 GZW: 1199 WZW: 120 Pers. 109 ZZ 113 ND 112 3-3/83 MBK 08.17 568 117 Kasein BB	VIGOR-ET US 195618.4 G 99% +439 +11 -0.08 +17 +0.03 MIW: 113 GZW: 1235 WZW: 118
BELLATRIX CH 120.0983.6840.9 LBE 79-83-82/77-82/80 1.L	FLAVIA CH 120.0208.3308.1 LBE 95/92/94/90/93 EX 3.L Ø 4L 11754 kg 3.78 % 3.37 % 127 LP 99 BD MIW: 104 GZW: 999
Ø 1L 300 5749kg 3.46% 3.01% 87 LP 84 BD CH 53% -69 -20 -0.24 -8 -0.08 Pers: 89 ZZ: 98 MIW: 94 GZW: 940	DENZO CH 120.0390.3996.2 2-3/83 G 99% +136 -7 -0.17 +9 +0.06 MIW: 107 GZW: 1051 WZW: 96 BLONDI CH 120.0613.1594.2 LBE 82/82/83/84/81/83 G+ 1.L Ø 2L 6255 kg 3.57 % 3.29 % 80 LP 80 BD MIW: 86 GZW: 955

BV17/GA 08.17 58% +312 +3 -0.13 +10 -0.01 MIW: 108 GZW: 1067**GA Ext. 08.17 57% GN 99 Ra 80 Be 90 Fu 103 Eu 112**

Kasein BB

Eigentümer: Thöni Werner u. Martin, Staldenstrasse 14, 3862 Innertkirchen

Züchter: Thöni Werner, Staldenstrasse 14, 3862 Innertkirchen

48 CLEMENTINE CH 120.1162.7105.6 50% LM 25% BV 25% HO enthornt

geb.: 12.01.15

bel. 08.12.16

OSLO CH 120.1012.1637.6

TITANUS M-NHB CH 120.0553.6543.4 Tö ---MIW: ---FIW: ---GZW: ---ND ---	TITAN FR 8602142664.0 MIW: --- GZW: ---
WANDA CH 120.0722.8842.6 Ø 3L 5547kg 4.06% 3.31% 73 LP Pers: ZZ: MIW: --- GZW: ---	FARGI CH 900.0018.8192.4 MIW: --- GZW: ---
/ MIW: --- GZW: Eigentümer: Gisler Anton, Emmetli, 6074 Giswil Züchter: Berchtold Juli, Biel, 6074 Giswil	TIZIANO CH 120.0406.4531.2 3-2/83 G 95% -749 -21 +0.13 -19 +0.09 MIW: 86 GZW: 928 WZW: 109 GISELLA CH 120.0291.6058.4 Ø 4L 3575 kg 4.10 % 3.15 % 44 LP MIW: --- GZW: ---



Artikel	pro Packung	VP CHF	ab 5 CHF	ab 10 CHF
Bi-Pill. Die erste Bicarbonat-Pille.	20 Pillen	43.00	41.00	39.00
E-Pill. Die erste Energie-Pille.	4 Pillen	32.00	30.00	28.00
Ca-Pill. Die erste Calcium-Pille.	4 Pillen	32.00	30.00	28.00
P-Pill. Die erste Phosphor-Pille.	4 Pillen	32.00	30.00	28.00
ph-Pill. Die erste Bicarbonat-Pille.	4 Pillen	32.00	30.00	28.00
S-Pill. Die erste Pansenstimulans-Pille.	4 Pillen	32.00	30.00	28.00
Se-Pill. Die erste Selen + Vitamin E-Pille.	4 Pillen	55.00	53.00	51.00
SENIOR. Der erste ergonomische Pilleneingeber für Kühe.		110.00		



Die Pillen nach Prof. Geishauer

GISGA
Bösch 106
6331 Hünenberg

Telefon: 041 798 03 33
E-Mail: info@gisga.ch
Internet: www.gisga.ch

wissenschaftlich
geprüft

Weil die Landwirtschaft Spezialisten braucht

Als kleine und feine Kunden-Genossenschaft setzen wir auf solides Versicherungshandwerk in den ländlichen Gebieten der Schweiz.
Privatpersonen, Landwirte und KMU zählen auf uns – seit 1874.

Hauptagentur Urschweiz

Pius von Rotz
Tel. 041 661 00 20

Ortsagentur Giswil

Theo Eberli
Tel. 041 675 17 28

Ortsagentur Alpnach/ Kägiswil

Glaiss Kächler
Tel. 079 239 75 27

Ortsagentur Kerns

Armin Beck
Tel. 079 355 30 44

Ortsagentur Sarnen

Silvia Waser
Tel. 077 520 57 78

emmental
versicherung

www.emmental-versicherung.ch

49 NINA CH 120.1181.5390.9

enthornt

geb.: 16.11.14 gek.: 21.07.17

Babel's Zaster FANTASTIC-ET CH 120.0550.7284.4 G 99% +89 +10 +0.09 +8 +0.07 Tö 6197 MIW: 106 FIW: 76 GZW: 1030 WZW: 92 Pers. 92 ZZ 108 ND 107 3-3/83 MBK 08.17 4657 84 Kasein AB	ZASTER-ET IT 21000782330.1 G 99% +658 +6 -0.26 +17 -0.07 MIW: 113 GZW: 1104 WZW: 100
	FANFARE DE 935939811.1 LBE 93 95 Ø 3L 9933 kg 5.10 % 3.91 % MIW: 108 GZW: 1030
NANA CH 120.0959.5626.5 LBE 79-82-84/80-82/81 1.L Ø 1L 294 5374kg 4.48% 3.07% 77 LP 87 BD CH 52% +23 +4 +0.04 +4 +0.04 Pers: 97 ZZ: 98 MIW: 103 GZW: 1010	NESTO CH 120.0788.5937.8 2-3-3/83 G 97% +254 +8 -0.03 +21 +0.16 MIW: 116 GZW: 1241 WZW: 110
	JASMIN-ET CH 120.0429.1419.5 *DL LBE 90/91/82/86/91/87 VG 3.L Ø 6L 8066 kg 4.04 % 3.47 % 94 LP 90 BD MIW: 92 GZW: 814

BV17/A 08.17 38% +56 +7 +0.06 +6 +0.05 MIW: 104 GZW: 1020**A Ext. 08.17 36% GN 109 Ra 110 Be 99 Fu 113 Eu 108**

Züchter + Eig.: Kempf Theo + Toni, Schafmatt, 6468 Attinghausen

50 FURKA CH 120.1197.6996.3

enthornt

geb.: 30.01.15

bel. 25.11.16

DANIEL CH 120.0340.9194.1

Schärz BS Parko ASTRO CH 120.0569.2944.4 G 99% +499 +17 -0.04 +16 -0.01 Tö 3129 MIW: 112 FIW: 98 GZW: 1135 WZW: 107 Pers. 99 ZZ 113 ND 107 3-3/83 MBK 08.17 2283 102 Kasein BB	PARKO CH 110.0931.0926.8 3-2/83 G 99% +248 -11 -0.28 +1 -0.10 MIW: 101 GZW: 1032 WZW: 99
	ALLISON CH 120.0221.2834.5 DL LBE 94/94/95/92/94 EX 3.L Ø 5L 9847 kg 4.28 % 3.54 % 114 LP 107 BD MIW: 117 GZW: 1099
DARLING CH 120.0993.3768.8 LBE 82-81-82/80-83/81 1.L Ø 2L 5520kg 3.82% 3.38% 81 LP 81 BD CH 61% -397 -14 +0.03 -4 +0.13 Pers: 92 ZZ: 95 MIW: 97 GZW: 990	DENZO CH 120.0390.3996.2 2-3/83 G 99% +136 -7 -0.17 +9 +0.06 MIW: 107 GZW: 1051 WZW: 96
	ZELLA CH 120.0836.5556.9 Ø 2L 4810 kg 4.14 % 3.30 % 56 LP 64 BD MIW: 94 GZW: 962

BV17/A 08.17 40% +51 +1 +0.00 +6 +0.06 MIW: 105 GZW: 1063**A Ext. 08.17 36% GN 105 Ra 104 Be 109 Fu 103 Eu 105**

Züchter + Eig.: Tännler Peter, Grundstrasse 11, 3862 Innertkirchen

51 BABELI CH 120.1070.5403.3

enthornt, Laufstall

geb.: 29.07.13

gek.: 10.09.16

bel. 26.01.17

RFR-ELITAS CH 120.0740.8582.5

LBE 81-82-82/82-77/81 1.L

RNR Payoff BROOKINGS-ET B2C US 198772.0 G 99% +337 +22 +0.11 +25 +0.18 Tö 1457 MIW: 119 FIW: 105 GZW: 1242 WZW: 117 Pers. 103 ZZ 112 ND 101 MBK 08.17 1177 100 Kasein AB	PAYOFF-ET US 193627.8 G 99% +305 -1 -0.17 +14 +0.05 MIW: 111 GZW: 1093 WZW: 101
	BROOKE US 886577.9 LBE 92 97 95 93 93 Ø 4L 12540 kg 4.07 % 3.45 % MIW: 105 GZW: ---
TRINI CH 120.0597.3335.2 *DL LBE 80-83-83/81-84/82 1.L Ø 6L 8312kg 3.61% 3.35% 98 LP 92 BD CH 65% +172 -17 -0.32 -5 -0.15 Pers: 94 ZZ: 100 MIW: 96 GZW: 988	TAU CH 120.0148.8757.1 2-3/82 G 99% +238 +10 +0.01 -1 -0.12 MIW: 99 GZW: 1117 WZW: 106
	WACHTEL CH 120.0528.8441.9 LBE 81/83/76/83/84/81 G+ 1.L Ø 3L 7607 kg 3.82 % 3.41 % 94 LP 90 BD MIW: 98 GZW: 903

BV17/CH 08.17 52% -29 +1 +0.03 +2 +0.04 MIW: 102 GZW: 1088**letzte Wägung: 31.05.17 16.3 kg 4.48% 3.56%****CH Ext. 08.17 46% GN 104 Ra 99 Be 100 Fu 107 Eu 107****1B3 3.01 280 Tage 6211kg 4.40 % 3.56 % 79 LP 90 BD AT4 ZZ 30****ZZ 111**

Züchter + Eig.: Omlin Franz, Bruochli, 6072 Sachseln

FURRER, HOTZ + EIGENMANN

LANDW. PLANER UND ARCHITEKTEN ETH/SIA SEESTRASSE 3 6060 SARNEN TEL 041 660 59 01 / FAX 041 660 96 49

KLAUS FURRER



Wir beraten Sie unverbindlich.
Wir planen landwirtschaftliche Bauten,
Käsereien, Alpsanierungen, Wohn- und Gewerbebauten, Fotovoltaikanlagen.
Ein Anruf lohnt sich immer!

52 BONJA CH 120.1168.1888.6

enthornt, Laufstall

geb.: 13.02.15

bel. 20.12.16

DOX CH 120.0697.7136.8

Scherma Blooming BIVER CH 120.0942.9007.0 G 88% +191 +21 +0.18 +20 +0.18 Tö 117 MIW: 115 FIW: 98 GZW: 1232 WZW: 102 Pers. 96 ZZ 110 ND 104 5-5-5/95 MBK 08.17 56 103 Kasein BB	BLOOMING-ET CH 120.0825.6880.8 3-3-2/83 G 99% +784 +23 -0.11 +43 +0.21 MIW: 133 GZW: 1293 WZW: 102 BEST CH 120.0825.6879.2 LBE 90/93/92/97/95/93 EX 3.L Ø 3L 12536 kg 4.83 % 3.79 % 137 LP 90 BD MIW: 127 GZW: 1295
ZAFIRA CH 120.0902.7102.8 CH 42% +513 +12 -0.11 +9 -0.11 Pers: 99 ZZ: 94 MIW: 107 GZW: 998	ZAMBROTTA CH 120.0780.6517.5 3-3-3/83 G 89% +836 +8 -0.33 +18 -0.14 MIW: 114 GZW: 998 WZW: 94 EMIRA CH 120.0736.9724.1 LBE 85/84/80/86/86/84 G+ 1.L Ø 2L 8199 kg 3.90 % 3.45 % 99 LP 101 BD MIW: 94 GZW: 967

BV17/A 08.17 32% +352 +17 +0.04 +15 +0.04 MIW: 111 GZW: 1121**A Ext. 08.17 29% GN 116 Ra 113 Be 119 Fu 111 Eu 121**

Züchter + Eig.: Lussi Josef, Hostettenstrasse 4, 6370 Oberdorf NW

53 JOENA CH 120.0709.7903.6

enthornt, Laufstall

geb.: 27.12.14

bel. 15.10.16

NESTO CH 120.0788.5937.8

Gisler's Payssli JONN CH 120.1047.2400.7 GA 65% +151 -2 -0.11 +10 +0.07 Tö 11 MIW: 108 FIW: 102 GZW: 1172 WZW: 109 Pers. 100 ZZ 116 ND 111 4-5-5/93 MBK 08.17 6 105 Kasein AB	PAYSSLI-ET DE 813034326.5 G 99% +794 +26 -0.07 +28 +0.01 MIW: 121 GZW: 1253 WZW: 111 JUDY-ET CH 120.0768.7627.8 LBE 95/95/93/94/94 EX 3.L Ø 4L 10026 kg 4.20 % 3.62 % 110 LP 99 BD MIW: 113 GZW: 1129
PANY CH 120.0921.8194.3 LBE 78-82-78/83-81/80 1.L Ø 3L 7151kg 3.57% 3.32% 87 LP 82 BD CH 63% +628 -5 -0.39 +18 -0.05 Pers: 102 ZZ: 102 MIW: 114 GZW: 1102	PANIXER CH 120.0033.6141.9 3-4/88 G 95% +373 -10 -0.33 -2 -0.20 MIW: 98 GZW: 1009 WZW: 100 JESSY CH 120.0541.2956.3 LBE 85/85/81/79/81/82 G+ 1.L Ø 1L 305 Tage 6505 kg 3.89 % 3.35 % 85 LP 79 BD MIW: 107 GZW: 1010

BV17/A 08.17 32% +389 -4 -0.25 +14 +0.01 MIW: 111 GZW: 1137**A Ext. 08.17 28% GN 106 Ra 101 Be 109 Fu 104 Eu 110**

Züchter + Eig.: Ming Niklaus + Priska, Churigen 3, 6073 Flüeli-Ranft

54 HILDA CH 120.1164.6762.6

enthornt

geb.: 25.12.14

bel. 16.10.16

GENOX-BOY CH 120.0794.8936.9

HURAY DE 935830301.7 G 99% +1324 +50 -0.03 +44 -0.02 Tö 3137 MIW: 133 FIW: 112 GZW: 1292 WZW: 116 Pers. 103 ZZ 104 ND 111 MBK 08.17 2662 108 Kasein BB	HUSSLI DE 808024689.0 GI 93% +431 +27 +0.13 +23 +0.11 MIW: 117 GZW: 1094 WZW: 110 LAURA DE 930481301.0 LBE 88 96 Ø 5L 12041 kg 3.96 % 3.56 % MIW: 112 GZW: 1032
IVANA CH 120.0580.6215.6 DL LBE 88-88-92/89-89/89 3.L Ø 5L 7151kg 3.77% 3.43% 77 LP 78 BD CH 63% -391 -33 -0.24 -20 -0.09 Pers: 90 ZZ: 103 MIW: 85 GZW: 926	PAT-ET CH 110.2370.5931.2 3-2/84 G 99% -135 -6 -0.01 -1 +0.05 MIW: 99 GZW: 1124 WZW: 118 IRMA CH 110.9050.8799.9 *DL LBE 88/79/86/78/84 G+ 2.L Ø 6L 6929 kg 4.04 % 3.51 % 75 LP 72 BD MIW: 79 GZW: 844

BV17/A 08.17 41% +467 +9 -0.13 +12 -0.05 MIW: 109 GZW: 1114**A Ext. 08.17 37% GN 99 Ra 96 Be 94 Fu 103 Eu 100**

Züchter + Eig.: Kaufmann - Muff Josef, Grundhof / Dorfstrasse 14, 6236 Wilihof



24. Obwaldner Alpchäs-Märt

Samstag, 4. November 2017

9.00-16.00 Uhr

Dorfplatz Sarnen

Chäsbeizli/Buirämärt/Streichelzoo

www.obwaldner-alpchaes.ch

Die IG Obwaldner Alpchäs wünscht guten Viehabsatz!



von Ah Druck



Kernserstrasse 31, 6060 Sarnen
Tel. 041 666 75 75, www.vonahdruck.ch

**Mit der Landwirtschaft
zu Ihren persönlichen
Drucksachen ...**



ERSTELLEN SIE IHRE DRUCKSACHEN ONLINE

WEBDRUCK.CH 

Ein Angebot der von Ah Druck AG

55 PAOLA CH 120.1103.9898.8 Zwilling mit Kuhkalb enthornt, Laufstall

geb.: 11.09.14

bel. 21.11.16

GLENELL-ET CH 120.1220.7268.5

WENDELIN CH 120.1016.0354.1 A 41% +422 +15 -0.02 +13 -0.02 Tö ---MIW: 110 FIW: 97 GZW: 1052 WZW: 102 Pers. 103 ZZ 99 ND 104 4-4-3/84 MBK 08.17 89	OB	WINZER CH 120.0338.9858.9 G 99% +75 +1 -0.02 +4 +0.02 MIW: 104 GZW: 1108 WZW: 107	5-5/95	OB FZ
HELGA CH 120.0841.0157.7 LBE 78-82-83/82-82/81 1.L Ø 3L 5978kg 4.15% 3.75% 69 LP 72 BD CH 62% -469 -8 +0.15 +2 +0.25 Pers: 108 ZZ: 102 MIW: 102 GZW: 1059		JORDAN-ET CH 120.0736.0869.8 GA 82% -498 +9 +0.40 +6 +0.32 MIW: 105 GZW: 1009 WZW: 94	5-5-4/94	
		DACHSLI CH 120.0320.9570.5 LBE 72/77/84/80/82/79 G 1.L 1L 285 Tage 5909 kg 3.91 % 3.25 % 76 LP 71 BD MIW: 92 GZW: 941		

BV17/A 08.17 26% -290 -10 +0.03 -1 +0.12 MIW: 99 GZW: 1068

A Ext. 08.17 19% GN 104 Ra 101 Be 104 Fu 108 Eu 103

Züchter + Eig.: Rohrer-Heller Paul, Brünigstrasse 205, 6072 Sachseln

56 LUPINA CH 120.1140.5937.3 ob enthornt, Laufstall

geb.: 10.03.15

bel. 06.02.17

DANIEL CH 120.0340.9194.1

OTTO CH 120.0890.0823.9 A 35% +74 +4 +0.03 +0 -0.04 Tö ---MIW: 100 FIW: 104 GZW: 976 WZW: 98 Pers. 103 ZZ 94 ND 99 4-4-4/89 MBK 08.17 1 103	OB	ROMAN CH 120.0758.6121.3 GA 73% +238 +10 +0.01 +10 +0.03 MIW: 108 GZW: 1021 WZW: 100	4-4-4/89	OB
Breiti's Reto LARA CH 120.0916.8600.5	OB	FAMBRA CH 120.0240.7964.5 LBE 94/90/92/95/97/94 EX 4.L Ø 7L 7464 kg 4.17 % 3.30 % 86 LP 85 BD MIW: 93 GZW: 919		OB *DL
Ø 4L 4871kg 3.86% 3.32% 55 LP 59 BD CH 60% -270 -12 -0.02 -7 +0.03 Pers: 99 ZZ: 94 MIW: 95 GZW: 941		RETO CH 120.0164.8180.7 G 96% +123 -4 -0.12 +13 +0.12 MIW: 110 GZW: 1001 WZW: 99	5-5-5/95	OB
		KATJA CH 120.0575.0350.6 MIW: 83 GZW: 898		OB

OB17/A 08.17 24% -98 -4 +0.00 -3 +0.00 MIW: 98 GZW: 959

A Ext. 08.17 13% GN 96 Ra 99 Be 99 Fu 95 Eu 95

Eigentümer: Kiser - Röhthlisberger Markus, Aegerten, 6060 Ramersberg

Züchter: Schum Michael, Neu Hof 18, 8476 Unterstammheim

57 BLANKA CH 120.1160.4811.5 enthornt, Laufstall, Bio

geb.: 11.09.14

gek.: 23.07.17

Neuhaus BS Zeus PRESENT CH 120.0576.9035.0 G 99% +679 +24 -0.04 +17 -0.08 Tö 3917 MIW: 113 FIW: 110 GZW: 1100 WZW: 105 Pers. 103 ZZ 104 ND 91 3-3/83 MBK 08.17 2924 94 Kasein AB		ZEUS CH 110.1212.0148.3 G 99% +363 +22 +0.10 +10 -0.03 MIW: 108 GZW: 1123 WZW: 109	2-3/83	
BEA CH 120.0909.1725.4 LBE 83-80-81/83-80/82 1.L Ø 2L 6818kg 4.15% 3.12% 87 LP 86 BD CH 60% +279 +11 +0.00 -1 -0.14 Pers: 103 ZZ: 101 MIW: 99 GZW: 925		PRISCILLA CH 120.0225.3085.8 LBE 96/93/94/95/95 EX 3.L Ø 7L 10644 kg 4.01 % 3.34 % 115 LP 96 BD MIW: 113 GZW: 1020		*2DL
		BONGOLO-ET CH 120.0350.1597.7 G 99% +283 +12 +0.01 +17 +0.10 MIW: 113 GZW: 1012 WZW: 89	2-3/83	
		PRIMA CH 120.0382.4340.7 LBE 81/81/71/82/78 G 1.L Ø 4L 7879 kg 3.99 % 3.13 % 94 LP 80 BD MIW: 88 GZW: 829		

BV17/A 08.17 40% +479 +17 -0.02 +8 -0.11 MIW: 106 GZW: 1012

A Ext. 08.17 36% GN 101 Ra 105 Be 101 Fu 102 Eu 98

Züchter + Eig.: Halter Peter, Zopf 1, 6063 Stalden (Sarnen)



Auktion Giswil 2016, Bild: Heidi Rohrer



Kleinacherli mit Stanserhorn, Bild: Erwin Kathriner

58 Schatt's Elroy ZADORA CH 120.1143.4060.0

enthornt, Laufstall

geb.: 24.02.15

bel. 22.11.16

PHIL CH 120.1179.5309.8

Plantahof's Elevation ELROY B2C CH 120.0595.3208.5 G 97% +491 +23 +0.04 +17 +0.00 Tö 342 MIW: 113 FIW: 106 GZW: 1134 WZW: 105 Pers. 105 ZZ 103 ND 96 2-2/82 MBK 08.17 244 105 Kasein AB	ELEVATION US 193857.9 G 99% -82 +19 +0.30 +13 +0.22 MIW: 110 GZW: 1186 WZW: 111
Schatt's Glenn ZAMORA CH 120.0843.6364.7 LBE 85-88-84/85-84/85 1.L CH 60% -162 +11 +0.24 +8 +0.19 Pers: 80 ZZ: 91 MIW: 106 GZW: 1038	GRAEFI-ET CH 110.3681.1052.4 *3DL LBE 92/94/96/89/93 EX 3.L Ø 5L 16877 kg 3.69 % 3.39 % 178 LP 106 BD MIW: 111 GZW: 1041
	GLENN-ET CH 120.0236.6446.0 3-4/86 G 99% +350 +22 +0.11 +25 +0.17 MIW: 119 GZW: 1128 WZW: 91
	ZONELIA CH 120.0551.0767.6 *DL LBE 89/90/86/90/90/89 VG 2.L Ø 6L 8279 kg 4.42 % 3.47 % 95 LP 107 BD MIW: 92 GZW: 913

BV17/A 08.17 39% +165 +17 +0.14 +12 +0.09 MIW: 109 GZW: 1085**A Ext. 08.17 35% GN 111 Ra 111 Be 114 Fu 106 Eu 113**

Eigentümer: Kächler Christof, Bleiki 2, 6056 Kägiswil

Züchter: Schatt Armin, Bleikenstrasse 2, 8835 Feusisberg

59 FABIOLA CH 120.0697.2338.1

enthornt, Laufstall

geb.: 06.06.15

bel. 09.12.16

PHIL CH 120.1179.5309.8

Babel's Zaster FANTASTIC-ET CH 120.0550.7284.4 G 99% +89 +10 +0.09 +8 +0.07 Tö 6197 MIW: 106 FIW: 76 GZW: 1030 WZW: 92 Pers. 92 ZZ 108 ND 107 3-3/83 MBK 08.17 4657 84 Kasein AB	ZASTER-ET IT 21000782330.1 G 99% +658 +6 -0.26 +17 -0.07 MIW: 113 GZW: 1104 WZW: 100
Häcki BS Rondy OLIVIA CH 120.0858.3058.2 LBE 84-83-80/84-81/83 1.L Ø 4L 9068kg 3.86% 3.43% 101 LP 89 BD CH 64% -77 -6 -0.04 -9 -0.09 Pers: 91 ZZ: 97 MIW: 93 GZW: 930	FANFARE DE 935939811.1 LBE 93 95 Ø 3L 9933 kg 5.10 % 3.91 % MIW: 108 GZW: 1030
	RONDY CH 120.0443.8642.6 3-2/82 G 96% -137 -2 +0.05 -3 +0.02 MIW: 98 GZW: 1014 WZW: 103
	GITTA CH 120.0436.8822.4 LBE 79/83/75/76/81/78 G 1.L Ø 2L 7341 kg 3.91 % 3.30 % 92 LP 88 BD MIW: 83 GZW: 766

BV17/A 08.17 41% +6 +2 +0.03 -1 -0.01 MIW: 99 GZW: 979**A Ext. 08.17 36% GN 104 Ra 107 Be 95 Fu 103 Eu 104**

Eigentümer: Omlin Franz, Bruochli, 6072 Sachseln

Züchter: Spichtig Josef, Stuechferich 1, 6060 Sarnen

melior

melior combifloc® – die effizienteste Ergänzung zu Gras

- Bremsen die Futterpassage und erhöhen das Grünfutterpotential
- Verbessern die Milchleistung und Milchgehalte



Ihr melior-Berater in der Region:
Thomas Steinmann 079 912 61 36

besser gefüttert mit melior



Meliofeed AG

3360 Herzogenbuchsee
Tel. 058 434 15 15

melior.ch/milchvieh



auto fischer sarnen

gartenstrasse 35
041 662 02 02
info@autofischer-sarnen.ch

- Reparaturen aller Marken
- Abschleppdienst
- Fahrzeugtransporte
- Ersatzwagen



Schneckenpumpen



Schlauchhaspel



Tauchmotorrührwerke

Gülletechnik

- Gülletechnik
- Abwasserpumpsysteme
- Mostereigeräte
- Mechanische Fertigung

Weitere Produkte aus unserem Sortiment

- Schlepplschlauchverteiler
- Tauchschneidpumpen
- Tauchpumpen
- Axial- und Traktorrührwerke

Wälchli
Maschinenfabrik AG
4805 Brittnau
Tel. 062 745 20 40
www.waelchli-ag.ch



vieh aus der zentralschweiz



Qualitäts-Tiere

Auktionen in der Zentralschweiz

- | | | |
|-----|-----------|---|
| Fr. | 01. Sept. | Obwaldner Zucht- & Nutztviehauktion, Giswil |
| Sa. | 09. Sept. | Alp- & Zuchtviehversteigerung in Morschach / SZ |
| Mi. | 27. Sept. | Chommle Abend-Auktion, Gunzwil / LU |
| Sa. | 30. Sept. | Jubiläumsviehschau mit Viehmarkt 75 J. VZG Haldi / UR |
| Mi. | 25. Okt. | Chommle Auktion, Gunzwil / LU |
| Sa. | 04. Nov. | Zucht- & Nutztviehauktion Rothenthurm / SZ |

Wir unterstützen Sie gerne beim Bewerben einer Auktion / Viehschau oder veröffentlichen Ihre aktuellen Geschehnisse aus der Zentralschweiz und halten die schönsten Momente in Bildern fest. Melden Sie sich!

www.vieh-zentralschweiz.ch



Landi

LANDI Unterwalden AG

Industriestrasse 11

6055 Alpnach Dorf

Telefon 058 476 56 60

info@landiunterwalden.ch

www.landunterwalden.ch

Für eine produzierende Landwirtschaft

LANDI – angenehm anders