

vieh aus der
zentralschweiz



27. Obwaldner Zucht- und Nutzviehauktion

Freitag, 31. August 2018

beim BWZ (Landwirtschaftliche Schule) Giswil

ab 9.00 Uhr Besichtigung

ab 10.00 Uhr Steigerung

Veranstalter:

Obwaldner Braunviehzuchtverband

Walti Windlin, Telefon 079 375 36 19

Gantrufer: Bruno Furrer, Mosen

Katalogpreis: Fr. 5.–



Swiss Power.

Die besten Gene für Ihre Zucht.

ELAN (BS)

Fischli's TOP Einstei ELAN
Einstein x Latemar x Eagle-ET

Bild: Elan BINJA

- ⊗ Blutführung
- ⊗ Eiweiss
- ⊗ Euter



PASSAT (BS)

Payssli-ET x Glenn-ET x Peter-ET

Bild: Passat VALENCIA

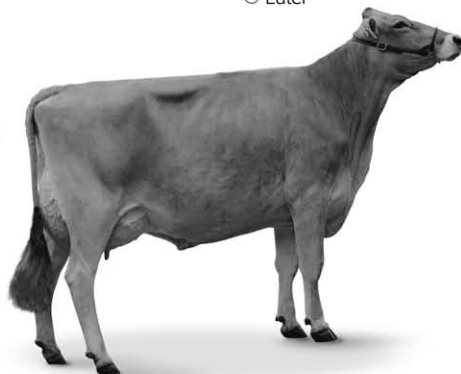
- ⊗ Milch
- ⊗ Fundament
- ⊗ Euter

UDORO (BS)

XDober's Umberto UDORO
Umberto x Glenn-ET x Pat-ET

Bild: Udoro DANUTA

- ⊗ Milch
- ⊗ Fett %
- ⊗ Zellzahl



27. Obwaldner Zucht- und Nutztviehauktion Giswil

Veranstalter: Braunviehzuchtverband Obwalden

Vorstand Verband

Präsident	Windlin Walti, Biel, Kerns Tel. 079 375 36 19
Vizepräsident	Schleiss René, Hüttismatt 1, 6388 Grafenort
Festwirtschaft	Berchtold Hansjörg, Ey 1, Giswil
Sekretariat	Rohrer Heidi, Edisriederstrasse 55a, Sachseln
Mitglieder	Albert Urs, Feld, Alpnachstad Kathriner Erwin, Bergblickweg 2, Ramersberg Rohrer Josef, Melchi 1, Flüeli-Ranft Schallberger Hansruedi, Mülibachersträssli 14, Lungern

Marktkommission

Katalog/Anmeldung	von Wyl Walti, Studen 2, Kägiswil Tel. 041 660 75 79 / 078 821 11 49
Mitglieder	Burch Mathias, Zingelweg 6, Giswil Gasser Niklaus, Hintistrasse 15, Lungern Imfeld Armin, Grundstrasse 8, Alpnach Reinhard Martin, Feldli, Kerns Rohrer Werner, Stockenmatt 1, Sachseln Tschümperlin Roby, Oberes Bord 1, Engelberg

Tagesprogramm

08.00 Uhr	Auffuhr
09.00 Uhr	Besichtigung
10.00 Uhr	Steigerung

Festwirtschaft auf dem Platz

Reglement

für die 27. Obwaldner Zucht- und Nutztviehauktion vom 31. August 2018, beim Berufs- und Weiterbildungszentrum (BWZ), Giswil

Organisation, Datum, Zeit

Die Auktion wird vom Obwaldner Braunviehzuchtverband durchgeführt. Sie findet am Freitag, 31. August 2018, ab 10.00 Uhr, auf dem Areal des BWZ in Giswil statt.

Verkäufer

An der Auktion dürfen sich Viehzüchter der Kantone Obwalden, Nidwalden, Luzern, Schwyz und Uri sowie der Region Oberhasli als Verkäufer beteiligen.

Anforderungen/Zulassung

Zur Auktion werden Kühe, Rinder und Kälber mit deutlich sichtbarer Leistungsbereitschaft zugelassen. Über Ausnahmen entscheidet die Auktionsleitung.

Währschaft

Es gelten die Währschaftsbestimmungen nach Obligationenrecht. Der Verkäufer gewährt dem Käufer eines Auktionstieres folgende, spezielle Garantien:

- Angabe über die Trächtigkeit
- Gesund und recht während der gesetzlichen Frist von 9 Tagen
- Haftung für die im Katalog enthaltenen Angaben über Abstammung, usw.

An der Auktion muss die letzte amtliche Kontrollbescheinigung über den Tagesmilchertrag vorliegen, damit sie bei der Versteigerung bekannt gegeben werden kann. Allfällige Korrekturen über Angaben im Katalog werden bei der Vorführung der Tiere ausdrücklich bekannt gegeben und gelten als gültige Änderung der Währschaftsverpflichtung. Die Währschaftsfristen beginnen am Auktionstag. Der Verkäufer haftet nicht für Fehler und Mängel, die nach dem Zuschlag an der Auktion entstanden sind.

Seuchenpolizeiliche Vorschriften

Es dürfen nur gesunde Tiere, die aus anerkannt seuchenfreien Tierbeständen stammen, aufgeführt werden. Verletzte, kranke oder krankheits-, seuchen- und ansteckungsverdächtige Tiere sind von der Auktion ausgeschlossen und werden auf Kosten des Tierhalters zurückgewiesen oder abgesondert. Wenn bei der Auffuhr oder während der Auktion Seuchen- oder Ansteckungsverdacht besteht, oder wenn eine Seuche festgestellt wird, treffen die seuchenpolizeilichen Organe oder die für die Auktion verantwortliche Person alle notwendigen Massnahmen zur Verhütung einer weiteren Verschleppung der Seuche. Der Hin- und Rücktransport darf nicht gemeinsam mit Nichtauktionstieren und nur in gereinigten Transportfahrzeugen erfolgen. Die Vorschriften der Tierschutzgesetzgebung sind strikte zu beachten. Jedes aufgeführte Tier muss vorschriftsgemäss gekennzeichnet sein. Tiere der Rindergattung sind korrekt gekennzeichnet, wenn **am rechten und am linken Ohr** je eine **TVD-Marke** angebracht ist. Nicht korrekt gekennzeichnete Tiere müssen von der Auktion zurückgewiesen werden. Kühe sind mindestens zweimal täglich zu den üblichen Zeiten zu melken. Das Führen und Anbinden der Tiere an Hornstrick ist nicht erlaubt. Es dürfen nur Rinder aufgeführt werden, die aus einem amtlich anerkannt BVD-freiem Betrieb stammen. Betriebe, die nicht anerkannt frei von BVD sind, werden von der Auktion ausgeschlossen. Jedes aufgeführte Tier muss von einem separaten und vollständig ausgefüllten Begleitdokument begleitet sein. Der Verkäufer bzw. der Käufer meldet der Tierverskehrsdatenbank innerhalb drei Arbeitstagen den Ab- bzw. Zugang. Die Vorschriften der Tierschutzgesetzgebung sind während dem Transport und der Auktion in allen Teilen einzuhalten. Die Auktion wird amtstierärztlich überwacht.

Risiko

Die Auktionsleitung übernimmt keinerlei Risiken und Währschaften für die Tiere, die an die Auktion gegeben werden. Die Tiere werden nicht speziell versichert.

Gebühren, Provision

Für sämtliche angenommenen und im Katalog aufgeführten Tiere ist anlässlich der Auffuhr an der Auktion eine Gebühr von Fr. 40.— für Rinder/Kühe und Fr. 20.— für Kälber unter einem Jahr zu entrichten. Für alle nicht aufgeführten Tiere wird eine einmalige Gebühr von Fr. 40.-- für den Katalogeintrag erhoben (Ausnahme mit Arztzeugnis). Die Verkaufsprovision beträgt drei Prozent und wird mit dem Steigerungserlös verrechnet.

Verlosungskalb

Am Ende der Auktion wird unter allen Käufern und Verkäufern ein Kalb verlost.

Verpflichtung

Alle angemeldeten Tiere müssen an der Auktion vom Eigentümer im Steigerungsring vorgeführt werden. Dem Verkäufer ist es freigestellt, das Tier zum Steigerungsbetrag zu verkaufen oder nicht.

Auffuhr

Sämtliche Tiere müssen am 31. August 2018 ab 08.00 Uhr am Auktionsort aufgeführt sein.

Reinigung der Tiere

Die Verkäufer (Eigentümer) haben die Tiere nach dem Ausladen zu reinigen.

Besichtigung

Die Tiere können ab 9.00 Uhr besichtigt werden.

Zuschlag

Wer bei der Versteigerung von der Auktionsleitung den Zuschlag erhält, ist Käufer des Tieres und zur Abnahme und Bezahlung verpflichtet. Das Mitbieten seitens der Lieferanten oder in deren Auftrag ist untersagt. Nach erfolgtem Zuschlag gehen Nutzen und Schaden für die Tiere auf den Käufer über.

Bezahlung, Abtransport

Der Käufer des Tieres hat nach erfolgtem Zuschlag oder spätestens nach Beendigung der Auktion den Kaufpreis in bar oder per Einzahlungsschein innerhalb von 10 Tagen zu entrichten. Bei dieser Gelegenheit werden ihm alle Dokumente über das erworbene Tier samt einer Kaufsquittung ausgehändigt. Mit dieser Quittung können die Tiere vom Käufer an die Hand genommen werden. Das handelsübliche Trinkgeld von Fr. 10.-- wird vom Käufer an der Kasse bezahlt. Auf Verlangen des Käufers übernimmt ein vom Verband bestellter Transporteur Verlad und Lieferung des Tieres an die Adresse des Käufers. Die Transportkosten gehen zu Lasten des Käufers.

Erlös

Der Steigerungserlös wird nach dessen Eingang dem Verkäufer ausbezahlt. Die Administration ist Sache des Verbandes.

Katalog

Für allfällige Fehler bei den Daten des Kataloges wird nicht gehaftet.



agro
planteams.ch

6056 Kägiswil
Galileo-Strasse 2
Tel. 041 661 23 23
www.planteams.ch

6374 Buochs
Fadenbrücke 14
Tel. 041 622 18 18
info@planteams.ch



KRONI – Ihr Spezialist für Flüssigenergie

KRONI 690 Acetovit

- Zur Verringerung der Ketosegefahr (Azetonämie)
- Zur Erhaltung des gesunden Stoffwechsels
- 8,6 MJ NEL/kg – enthält Propylenglycol



KRONI R-715 Zuckerrübenmelasse

- Zur Ergänzung und Aufwertung der Futterration mit schnell verfügbarer Energie
- 8,0 bis 10,7 MJ NEL/kg

Unser KRONI-Verkaufsberater kommt gerne zu Ihnen – ein Anruf genügt.
Toni Rohrer | 079 711 93 99 | Nidwalden, Obwalden, Uri, Freiamt



KRONI AG Mineralstoffe | CH-9450 Altstätten | ☎ 071 757 60 60 | info@kroni.ch

Verlosungskalb

Am Schluss der Auktion wird unter allen Käufern und Verkäufern das schöne Kuhkalb «Soraya» geb. 27.07.2018 verlost.

Sponsor: Landi Unterwalden

HERZLICHEN DANK FÜR DAS 25. VERLOSUNGSKALB!

60 SORAYA CH 120.1338.9984.4 BV

enthornt, Laufstall

geb.: 27.07.18

Lindenhof-TopBS Dally SALOMON CH 120.0962.9600.1 G 98% +1214 +18 -0.41 +40 -0.02 Tö 480 MIW: 130 FIW: 91 GZW: 1193 WZW: 101 Pers. 103 ZZ 102 ND 94 3-3-3/83 MBK 04.18 385 100 Kasein BB	DALLY-ET US 197305.1 G 99% +510 +18 -0.04 +29 +0.16 MIW: 122 GZW: 1205 WZW: 111
	MIRANDA CH 120.0597.8855.0 *DL LBE 96/94/96/95/90/95 EX 3.L Ø 5L 9267 kg 3.69 % 3.59 % 103 LP 89 BD MIW: 123 GZW: 1054
JUBEL CH 120.1195.3715.9 A 39% -26 -11 -0.14 +3 +0.06 Pers: 97 ZZ: 90 MIW: 102 GZW: 1048	JONGLEUR-ET CH 120.0270.9369.3 5-5-5/96 G 99% -99 -17 -0.19 -6 -0.04 MIW: 95 GZW: 1043 WZW: 97
	GSCHAENK CH 120.1070.5417.0 LBE 83/87/82/83/83/83 G+ 1.L Ø 2L 6642 kg 3.88 % 3.58 % 87 LP 89 BD MIW: 109 GZW: 1043

BV18/A 04.18 34% +594 +4 -0.28 +22 +0.02 MIW: 117 GZW: 1129

A Ext. 04.18 33% GN 116 Ra 117 Be 119 Fu 112 Eu 116

Züchter + Eig.: Omlin Franz, Bruochli 3, 6072 Sachseln



OW Braunviehzuchtverband



Wir laden Sie herzlich ein, die Ausstellungen
und Auktionen im Kanton Obwalden zu besuchen.

Samstag, 22. September 2018	Kant. Schafausstellung, Sarnen
Samstag, 29. September 2018	Holsteinschau, Giswil
Sonntag, 30. September 2018	Kant. Ziegenschau, Flüeli-Ranft
Freitag, 5. Oktober 2018	Kant. Viehschau Obwalden, Sarnen
Freitag, 12. Oktober 2018	Viehschau, Engelberg
Samstag, 13. Oktober 2018	Gemeindeviehschau, Lungern
Mittwoch, 5. Dezember 2018	Zucht- und Nutztviehauktion, Kerns
Samstag, 15. Dezember 2018	Rinder Night-Show Sarnen

Ernst Zimmermann AG

Herdern 5, 6373 Ennetbürgen, T: 041 620 47 00, F: 041 620 47 45, M: erzi.ag@bluewin.ch

Hochdruckreiniger | Nass- und Trocken-Sauger
Bodenreinigungsmaschinen
Eigene Reparaturwerkstatt | Zuverlässiger Service

KÄRCHER

Der offizielle
KÄRCHER-Stützpunkt
in Ihrer Region



Ausstellerverzeichnis

Adresse			Katalog-Nr
Arnold Karl + Adrian	Schächenmatt 1	6460 Altdorf UR	33
Berchtold Josef	Guberli 1	6074 Giswil	4, 38
Burch - Schläpfer Mathias	Zingelweg 6	6074 Giswil	23
Burch Beat	Haliberg 1	6060 Ramersberg	27, 39
Della Torre - Ming Josef	Opfetschwand 1	6072 Sachseln	20, 53
Durrer Arnold	Wendelsau 4	6064 Kerns	46
Eberli Stefan	Emmetti 1	6074 Giswil	12
Furrer - Vogler Josef	Obseestr. 15	6078 Lungern	15, 37
Gasser Niklaus	Hintistr.15	6078 Lungern	28
Gisler Anton	Emmetti	6074 Giswil	3, 16, 31, 52
Halter - Gasser Marlene	Schwandstrasse 21	6078 Lungern	19, 51
Kathriner Dominik	Obermargi 2	6063 Stalden (Sarnen)	17, 49
Käslin Markus	Tal 1	6375 Beckenried	24
Kehrli - Raz Bruno	Wyler Sunnsyten 11	3862 Innertkirchen	2, 35
Kehrli Fritz	Hofstatt 139	3863 Gadmen	1, 10, 18, 29, 40, 54
Küchler Christof	Bleiki 2	6056 Kägiswil	9, 48
Matter Tanja + Trüb Hans	Spisboden 1	6390 Engelberg	6, 41
Müller Hansueli	Gumi 1	6063 Stalden (Sarnen)	7
Omlin Edi	Brand	6063 Stalden (Sarnen)	25
Omlin Franz	Bruochli 3	6072 Sachseln	42, 43, 44, 45, 60
Rohrer - Odermatt Hans	Riedmatte 1	6073 Flüeli-Ranft	34, 55
Rohrer-Stimming Werner	Stockenmatt 1	6072 Sachseln	26
Röthlin Walti	Haldirainstr. 1	6064 Kerns	57
Schmid Benno	Habchegg 2	6174 Sörenberg	14
Spichtig - Henggeler Peter	Melchtalerstrasse 8	6073 Flüeli-Ranft	13, 50
Thöni Werner u. Martin	Staldenstrasse 14	3862 Innertkirchen	8, 36
Von Wyl Jost	Hostett 2	6056 Kägiswil	22
Von Wyl Walter	Studen 2	6056 Kägiswil	5, 30, 58
Winiger Toni	Mätteli 1	6063 Stalden (Sarnen)	56
Zumstein Hans	Diesselbacherstr. 5	6078 Lungern	21
Kiser Markus	Aegerten 1	6060 Ramensberg	11, 32, 47, 59

Vielen Dank

Ein herzliches Dankeschön an unsere Inserenten für die Unterstützung.

ENZ SERVICE AG

Land- & Kommunaltechnik
Hydraulik
Mechanik
Pneumatik

6074 Giswil
Tel. 041 676 60 60



Josef Vogler
Driangelgasse 13
6078 Lungern

Telefon 041 678 11 08
Natel 079 518 34 06

*Marktkonforme
Preise!*

Vermarkte alle Tierkategorien
aus allen Laibelpogrammen & Bio



Toni Windlin

Riemenstickerei

6064 Kerns

Tel. 041 660 93 25

1 EDITH CH 120.1269.8198.3 ROB

enthornt, Laufstall

geb.: 16.12.15

bel. 27.11.17 **VANELLO CH 120.1261.6711.0**

ADONIS CH 120.0629.9333.0 GA 62% +530 +12 -0.14 +10 -0.12 Tö ---MIW: 107 FIW: 105 GZW: 1086 WZW: 105 Pers. 82 ZZ 107 ND 107 5-4-5/94 MBK 04.18 101 Kasein AA	OB	GOLD CH 120.0490.4513.7 G 91% +144 +1 -0.08 +2 -0.05 MIW: 101 GZW: 1129 WZW: 114	5-5-5/95	OB
HANNI CH 120.0850.4117.9 LBE 90-92-85/92-90/90 5.L Ø 5L 6136kg 3.41% 3.04% 74 LP 63 BD CH 64% +547 +5 -0.25 +14 -0.07 Pers: 99 ZZ: 114 MIW: 110 GZW: 1049	*	KASPI CH 120.0586.3665.4 G 93% +657 +12 -0.20 +11 -0.17 MIW: 108 GZW: 983 WZW: 108	3-3/83	OB
		ARVE CH 120.0874.2438.3 LBE 85/86/81/79/82/82 G+ 1.L Ø 3L 8765 kg 3.99 % 3.19 % 107 LP 88 BD MIW: 104 GZW: 969		OB
		HIRSCHI CH 120.0484.0191.0 LBE 77/81/81/78/82/79 G 1.L Ø 5L 4968 kg 4.10 % 3.32 % 62 LP 65 BD MIW: 97 GZW: 1009		*

OB18/A 04.18 31% +539 +8 -0.19 +12 -0.10 MIW: 109 GZW: 1064**A Ext. 04.18 24% GN 102 Ra 102 Be 101 Fu 99 Eu 103**

Züchter + Eig.: Kehrlri Fritz, Hofstatt 139, 3863 Gadmen

2 JASMIN CH 120.1122.9709.8 KR

enthornt, Laufstall

geb.: 08.12.15

bel. 18.12.17 **CHARLIE CH 120.1083.2706.8**

SILIAN-5- CH 900.5000.0000.0 Tö ---MIW: ---FIW: ---GZW: ---ND ---		MIW: --- GZW: ---		
ERNA CH 120.0921.1745.4 LBE 82-82-82/82-85/82 1.L Ø 3L 5630kg 3.98% 3.14% 78 LP 82 BD CH 63% -357 -18 -0.05 -11 +0.02 Pers. 92 ZZ: 104 MIW: 92 GZW: 963		DENZO CH 120.0390.3996.2 G 99% +89 -8 -0.17 +7 +0.06 MIW: 105 GZW: 1035 WZW: 95	2-3/83	
		SILVESTER CH 120.0344.1759.8 LBE 83/83/78/82/81 G+ 1.L Ø 7L 6698 kg 3.89 % 3.37 % 80 LP 76 BD MIW: 86 GZW: 934		*DL

/ **MIW: --- GZW:**

Züchter + Eig.: Kehrlri - Raz Bruno, Wyler Sunnsyten 11, 3862 Innertkirchen

3 VERONA CH 120.1196.9173.8 ROB

enthornt

geb.: 19.01.16

bel. 28.12.17 **CH 120.1225.1169.6**

VERO CH 120.0744.1503.5 G 95% +601 +14 -0.14 +14 -0.11 Tö 203 MIW: 110 FIW: 87 GZW: 897 WZW: 91 Pers. 92 ZZ 94 ND 93 5-5-5/95 MBK 04.18 133 102 Kasein AA	OB	VENTO CH 120.0045.7324.8 G 99% +650 +30 +0.06 +22 -0.01 MIW: 116 GZW: 1091 WZW: 106	4-4/88	OB Z
VALENZIA CH 120.0846.5490.5 LBE 85-86-86/90-91/87 4.L Ø 4L 5636kg 4.43% 3.67% 71 LP 72 BD CH 64% -689 -5 +0.35 -3 +0.31 Pers: 110 ZZ: 107 MIW: 98 GZW: 1124		MANIANA CH 120.0161.5359.9 LBE 93/93/95/97/94 EX 3.L Ø 10L 8085 kg 4.23 % 3.56 % 86 LP 82 BD MIW: 100 GZW: 918		OB *2DL
		VULKOS CH 120.0154.7165.6 G 99% +843 +43 +0.13 +34 +0.07 MIW: 126 GZW: 1087 WZW: 104	3-3/83	OB
		MELISSA CH 120.0626.7808.4 LBE 82/82/82/77/80/80 G+ 1.L Ø 5L 4929 kg 3.74 % 3.49 % 58 LP 73 BD MIW: 84 GZW: 1035		

OB18/A 04.18 40% +253 +18 +0.14 +15 +0.10 MIW: 112 GZW: 1000**A Ext. 04.18 35% GN 99 Ra 92 Be 90 Fu 102 Eu 105**

Eigentümer: Gisler Anton, Emmetli, 6074 Giswil

Züchter: Amgarten Josef, Schwandli 1, 6074 Giswil



6074 Giswil

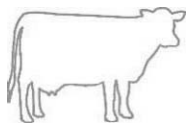
Telefon 041 675 28 84

Fax 041 675 29 28

Natel 079 209 29 30

www.mathisbau.ch

**Baugeschäft • Baggerbetrieb
Spreng- und Abbrucharbeiten
Kabel-, Untergrundpflugarbeiten**



**Trofino[®]
Power-Floc**

Trofino 381F / 382F

- Beugt effektiv Ketose vor
- Mit Lebendhefen für optimales Pansenmilieu



Ihr Verkaufsberater

Gregor Rohrer 079 643 21 68

4 TAMARA P CH 120.1310.8939.1 SF

hornlos, Laufstall

geb.: 30.09.16

bel. 27.12.17

ULTIMO DE 987462101.5

la Croisee TOMBO- CH 120.0793.0970.4	SI	TELSTAR GB 42191201154.8	
Tö ---MIW: ---FIW: ---GZW: ---ND --- Kasein AA		MIW: --- GZW: --- SYLVIA DE 1267190923.1	
SINDI CH 120.0920.3135.4	SF	ORIENT CH 712.4250.8451.1	32 86
Ø 4L 6520kg 3.83% 3.30% ZZ 32 Pers: ZZ: MIW: --- GZW: ---		MIW: --- GZW: --- SHELLY CH 120.0758.4808.5 * LBE 81/77/74/84/78 G 1.L Ø 5L 6712 kg 3.50% 3.08% ZZ 177 MIW: --- GZW: ---	

/ **MIW: --- GZW:**

Züchter + Eig.: Berchtold Josef, Guberli 1, 6074 Giswil

5 BIENE CH 120.1127.4834.7 BV

enthornt, Laufstall

geb.: 26.02.16

bel. 28.11.17

JAKOB CH 120.0997.4425.7

Scherma Glenn BLOOMING-ET CH 120.0825.6880.8 Z		GLENN-ET CH 120.0236.6446.0	3-4/86
G 99% +844 +26 -0.11 +46 +0.23 Tö 2355 MIW: 135 FIW: 98 GZW: 1294 WZW: 101 Pers. 90 ZZ 96 ND 101 3-3-2/83 MBK 04.18 1801 103 Kasein BB		G 99% +344 +23 +0.13 +26 +0.20 MIW: 120 GZW: 1131 WZW: 91 BEVERLY CH 120.0159.3676.6 *2DL LBE 94/98/97/97/96 EX 3.L Ø 6L 12817 kg 4.39% 3.42% 140 LP 96 BD MIW: 114 GZW: 1096	
ELBA CH 120.1048.7825.0		ELARIO CH 120.0820.1511.1	3-2-3/83
LBE 90-92-91/90-91/91 3.L Ø 3L 7321kg 3.70% 3.46% 88 LP 86 BD CH 60% +431 +16 -0.02 +20 +0.07 Pers: 95 ZZ: 104 MIW: 115 GZW: 1168		G 92% +290 +14 +0.04 +17 +0.10 MIW: 113 GZW: 1155 WZW: 103 PEPSY CH 120.0810.7782.0 *DL LBE 88/85/85/89/87/87 VG 2.L Ø 6L 7848 kg 3.87% 3.55% 89 LP 83 BD MIW: 114 GZW: 1204	

BV18/A 04.18 40% +638 +21 -0.06 +33 +0.15 MIW: 125 GZW: 1233**A Ext. 04.18 37% GN 117 Ra 118 Be 126 Fu 111 Eu 117**

Züchter + Eig.: von Wyl Walter, Studen 2, 6056 Kägiswil

6 WINNI CH 120.1226.4461.5 OB

enthornt, Laufstall, BIO

geb.: 31.01.16

bel. 11.12.17

DANIEL CH 120.0340.9194.1

WILLIAM CH 120.0476.5396.9	OB	FUNKER CH 120.0123.5134.0	5-4/91	OB
G 99% +880 +31 -0.06 +25 -0.08 Tö 1033 MIW: 119 FIW: 85 GZW: 1074 WZW: 97 Pers. 96 ZZ 103 ND 97 5-5-5/95 MBK 04.18 627 102 Kasein BB		GA 89% +893 +31 -0.07 +15 -0.23 MIW: 111 GZW: 941 WZW: 91 REHLI CH 120.0056.6325.2		OB *DL
VRONI CH 120.0778.5009.3	OB	VERI CH 110.1043.5405.2	5-5/95	OB F
LBE 80-82-80/83-80/81 1.L Ø 4L 6987kg 3.40% 2.94% 83 LP 70 BD CH 68% +760 +11 -0.28 +4 -0.32 Pers: 100 ZZ: 81 MIW: 102 GZW: 883		G 99% +641 +25 -0.01 +22 +0.00 MIW: 117 GZW: 1034 WZW: 94 PIA CH 120.0132.8870.6		OB *
		LBE 88/88/87/94/89 VG 3.L Ø 6L 5914 kg 3.84% 2.91% 72 LP 62 BD MIW: 83 GZW: 788		

OB18/A 04.18 42% +820 +21 -0.17 +15 -0.20 MIW: 111 GZW: 982**A Ext. 04.18 37% GN 100 Ra 102 Be 109 Fu 95 Eu 99**

Eigentümer: Matter Tanja + Trüb Hans, Spisboden 1, 6390 Engelberg

Züchter: Heinzer Josef, Rossberg, 6422 Steinen

Abächerli

Transport AG

Sarnen

www.abaecherli-transport.ch
Telefon 041 660 40 66



- ♦ Kippertransporte
- ♦ Fahrmischertransporte
- ♦ Silokitransporte
- ♦ Schwertransporte
- ♦ Pritschentransporte
- ♦ Spezialtransporte
- ♦ Langmaterialtransporte
- ♦ Div. Kran-Lastwagen
ab 16 mto. bis 135 mto.

Wir haben für jeden Transportauftrag das richtige Fahrzeug!

**Niklaus
Imfeld**

Maschinen und Geräte

für Land- und Forstwirtschaft
Kommunal- und Gartenbetriebe

Tel. 041 678 10 80

Fax 041 678 21 40

Chnewisstr. 12, Postfach 145
6078 Lungern

Natel 079 358 70 56
www.imfeld-landmaschinen.ch

AGRO
MING GMBH
AGRAR-SERVICE LUNGERN
TEL. 079 219 63 53



7 DANIELA CH 120.1249.2023.6 KR

enthornt, Laufstall, BIO

geb.: 16.09.15

bel. 02.01.18

ULTIMO DE 987462101.5

HSB DANIEL CH 120.0340.9194.1 LM	MERCURE CH 900.0011.3149.4 MIW: --- GZW: ---
Tö ---MIW: ---FIW: ---GZW: ---ND --- 87-90/87-88 Kasein BB	NOSTALGIE CH 900.0017.8174.3 MIW: --- GZW: ---
JESSICA CH 120.0997.5700.4 LBE 80-78-80/83-82/81 1.L	JOEL US 196150.8 G 99% +608 +16 -0.12 +25 +0.06 MIW: 119 GZW: 1067 WZW: 95
Ø 2L 6572kg 3.42% 3.31% 84 LP 84 BD CH 60% +70 -15 -0.26 +4 +0.02 Pers: 105 ZZ: 101 MIW: 103 GZW: ---	REGINA CH 120.0304.6998.0 * LBE 92/93/94/91/85/92 EX 6.L Ø 7L 6106 kg 3.66 % 3.46 % 70 LP 74 BD MIW: 83 GZW: 949

/ **MIW: --- GZW:**

Züchter + Eig.: Müller Hansueli, Gumi 1, 6063 Stalden (Sarnen)

8 ERNA CH 120.1250.6990.3 BV

enthornt, Laufstall

geb.: 09.01.16

bel. 06.12.17

VICTOR-ET P CH 120.1233.6753.7

Schärz BS Vigor ANIBAL-ET CH 120.0830.2516.4 G 97% +720 +33 +0.05 +32 +0.10 Tö 302 MIW: 124 FIW: 101 GZW: 1318 WZW: 118 Pers. 103 ZZ 117 ND 123 5-4-4/92 MBK 04.18 237 105 Kasein AB	VIGOR-ET US 195618.4 G 99% +424 +10 -0.10 +17 +0.03 MIW: 113 GZW: 1222 WZW: 117 ALLISON CH 120.0221.2834.5 DL LBE 94/94/95/92/94 EX 3.L Ø 5L 9847 kg 4.28 % 3.54 % 114 LP 107 BD MIW: 118 GZW: 1112
EVI CH 120.0732.7236.3 LBE 85-85-84/84-86/85 1.L Ø 3L 6135kg 4.13% 3.53% 75 LP 82 BD CH 68% -679 -15 +0.19 -16 +0.11 Pers: 76 ZZ: 90 MIW: 88 GZW: 877	AGIO-ET CH 120.0007.7119.8 2-2/82 G 99% +171 +9 +0.03 +7 +0.02 MIW: 105 GZW: 939 WZW: 87 EDELWEISS CH 111.4520.9540.6 F*2DL LBE 91/85/94/92/91 EX 3.L Ø 9L 6482 kg 3.74 % 3.41 % 75 LP 77 BD MIW: 82 GZW: 926

BV18/GA 04.18 60% +278 +10 -0.01 +14 +0.06 MIW: 111 GZW: 1135**GA Ext. 04.18 57% GN 109 Ra 100 Be 97 Fu 110 Eu 118**

Kasein BB

Eigentümer: Thöni Werner u. Martin, Staldenstrasse 14, 3862 Innertkirchen

Züchter: Thöni Werner, Staldenstrasse 14, 3862 Innertkirchen

9 Bleicki Genetic Blooming BESS CH 120.1273.5196.9 BV

enthornt, Laufstall

geb.: 26.01.16

bel. 22.10.17

BENDER-ET IT 34990885777.8

Scherma Glenn BLOOMING-ET CH 120.0825.6880.8 Z G 99% +844 +26 -0.11 +46 +0.23 Tö 2355 MIW: 135 FIW: 98 GZW: 1294 WZW: 101 Pers. 90 ZZ 96 ND 101 3-3-2/83 MBK 04.18 1801 103 Kasein BB	GLENN-ET CH 120.0236.6446.0 3-4/86 G 99% +344 +23 +0.13 +26 +0.20 MIW: 120 GZW: 1131 WZW: 91 BEVERLY CH 120.0159.3676.6 *2DL LBE 94/98/97/97/96 EX 3.L Ø 6L 12817 kg 4.39 % 3.42 % 140 LP 96 BD MIW: 114 GZW: 1096
ALMA CH 120.0763.2616.2 * LBE 92-93-90/89-94/91 3.L Ø 3L 6628kg 3.93% 3.36% 79 LP 82 BD CH 62% -569 -7 +0.24 -19 +0.01 Pers: 95 ZZ: 99 MIW: 86 GZW: 906	TINITO CH 120.0273.8803.4 3-3/84 G 99% -426 +2 +0.28 -10 +0.07 MIW: 93 GZW: 982 WZW: 101 NINA CH 120.0496.8187.8 LBE 79/80/81/78/80 G+ 1.L Ø 5L 5744 kg 4.52 % 3.42 % 72 LP 77 BD MIW: 84 GZW: 884

BV18/A 04.18 40% +138 +9 +0.06 +13 +0.12 MIW: 110 GZW: 1099**A Ext. 04.18 37% GN 113 Ra 117 Be 122 Fu 109 Eu 110**

Züchter + Eig.: Küchler Christof, Bleicki 2, 6056 Kägiswil

Beratung · Verkauf · Montage · Service

**Niederberger Paul
DeLaval-Service
Stein-Schlad-Str. 6
6074 Giswil**

**Tel. 041 675 10 10
Nat. 079 353 04 44**

- Melkanlagen
- Fütterungsanlagen
- Melkstände
- Milchkühlanlagen
- Entmistungen
- Zubehör
- Stalleinrichtungen
- Türen, Tore, Fenster



**Cafe / Bäckerei Träumli GmbH
6074 Giswil Tel.041 675 05 33**

Öffnungszeiten: vom Café und Bäckerei

Montag, Dienstag und Freitag, Samstag
06.00 bis 22.00 Uhr
Sonntag 06.00 bis 18.00 Uhr

Mit integriertem Raucherstübli

Lotto Abgabestelle
mit SUBITO das 5 Min.-Lotto Spiel

Mittwoch und Donnerstag RUHETAG

Täglich feine frische Backwaren
aus unserer eigenen **Hausbäckerei-Konditorei**.

Wir freuen uns auf Ihren Besuch
Therese Blätter und das Café Träumli – Team



Wir verändern Land+Wirtschaft

Niederhäuser weist in der Tierernährung den Weg in die Zukunft. Auch Sie können daran teilhaben!
Sichern Sie sich den Vorsprung mit unserer Futter-Palette auf Ihrem Betrieb.

Informieren Sie sich bei:
Paul Ambauen, 079 606 93 40
www.niederhaeuser.com

10 ELIANE CH 120.1183.4133.7 ROB

enthorn, Laufstall

geb.: 18.09.15

bel. 03.12.17 **VANELLO CH 120.1261.6711.0**

ADONIS CH 120.0629.9333.0 GA 62% +530 +12 -0.14 +10 -0.12 Tö ---MIW: 107 FIW: 105 GZW: 1086 WZW: 105 Pers. 82 ZZ 107 ND 107 5-4-5/94 MBK 04.18 101 Kasein AA	OB GOLD CH 120.0490.4513.7 G 91% +144 +1 -0.08 +2 -0.05 MIW: 101 GZW: 1129 WZW: 114 ARVE CH 120.0874.2438.3 LBE 85/86/81/79/82/82 G+ 1.L Ø 3L 8765 kg 3.99% 3.19% 107 LP 88 BD MIW: 104 GZW: 969
ALPINA CH 120.0992.6966.8 LBE 83-84-82/82-84/83 1.L Ø 1L 305 4389kg 3.60% 3.37% ZZ 23 CH 54% -267 -4 +0.10 +0 +0.14 Pers: 107 ZZ: 102 MIW: 100 GZW: 1074	OB KAI CH 120.0240.2771.4 G 99% -32 +13 +0.21 +5 +0.09 MIW: 104 GZW: 1061 WZW: 104 HIRSCHI CH 120.0484.0191.0 LBE 77/81/81/78/82/79 G 1.L Ø 5L 4968 kg 4.10% 3.32% 62 LP 65 BD MIW: 97 GZW: 1009

OB18/A 04.18 29% +132 +4 -0.02 +5 +0.01 MIW: 104 GZW: 1081**A Ext. 04.18 23% GN 107 Ra 108 Be 105 Fu 104 Eu 109**

Züchter + Eig.: Kehri Fritz, Hofstatt 139, 3863 Gadmen

11 FANNY CH 120.1173.4466.7 SI 60

enthorn, Laufstall

geb.: 08.09.15

gek.: 24.10.17

bel. 27.12.17 **DANIEL CH 120.0340.9194.1**

FABBIO CH 120.0622.7560.3 SI Tö ---MIW: ---FIW: ---GZW: ---ND --- 55 96 Kasein AB	FLEURON CH 712.0060.7457.3 MIW: --- GZW: --- FLORA CH 712.5270.7845.6 P: Ø 11L 5967 kg 4.09% 3.55% MIW: --- GZW: ---
CHARLA CH 120.0942.0246.2 SI LBE 70-82/80-78/76 1.L Ø 3L 5263kg 4.09% 3.20% ZZ 27 Pers: ZZ: MIW: --- GZW: ---	PIRMIN CH 120.0682.8306.0 MIW: --- GZW: --- ZITRONE CH 120.0571.1608.9 P Ø 1L 304 Tage 3983 kg 3.84% 3.01% ZZ 13 MIW: --- GZW: ---

/ **MIW: --- GZW:****1. 2.02 37 Tage 562kg 3.78% 3.46% AT4 ZZ 41**

Eigentümer: Markus Kiser, Aegerten 1, 6060 Ramersberg

Züchter: Enz Hansruedi, Bergstrasse 23, 6074 Giswil

12 NIAGARA P CH 120.1217.5371.4 KR

hornlos, Laufstall, BIO

geb.: 29.12.15

bel. 05.12.17 **STEINADLER DE 937631910.6**

la Croisee TOMBO CH 120.0793.0970.4 Tö ---MIW: ---FIW: ---GZW: ---ND --- Kasein AA	SI TELSTAR GB 42191201154.8 MIW: --- GZW: --- SYLVIA DE 1267190923.1 MIW: --- GZW: ---
NORA CH 120.0337.2562.5 Ø 7L 6252kg 4.40% 3.53% 74 LP 72 BD CH 63% -697 -5 +0.35 -12 +0.18 Pers: 110 ZZ: 101 MIW: 91 GZW: 982	*DL HAMAR CH 120.0014.3421.4 A 76% +55 +4 +0.03 -2 -0.06 MIW: 98 GZW: 965 WZW: 97 NINKA CH 110.1390.4562.8 Ø 8L 6388 kg 4.52% 3.33% 74 LP 66 BD MIW: 69 GZW: 846

BV18/A 04.18 16% -349 -3 +0.17 -6 +0.09 MIW: 96 GZW: 995**A Ext. 04.18 4% GN 96 Ra 97 Be 99 Fu 95 Eu 95**

Eigentümer: Eberli Stefan, Emmetti 1, 6074 Giswil

Züchter: Eberli Andreas, Emmetti 1, 6074 Giswil

Mit uns profitieren
Sie: **wechseln**
lohnt sich!

Krankenkasse:
Jetzt Offerte verlangen!

agrisano



Für die Landwirtschaft!

Alle Versicherungen aus einer Hand.

Ihre Beratungsstelle:

AGRO-Treuhand Uri, Nid- und Obwalden GmbH

6468 Attinghausen Tel. 041 875 00 00

6374 Buochs Tel. 041 624 48 48

6055 Alpnach Dorf Tel. 041 666 27 27

info@agro-kmu.ch
www.agro-kmu.ch

AGRO
TREUHAND
Uri Nidwalden Obwalden

KMU
TREUHAND
Uri Nidwalden Obwalden

13 Kreuzmatter's Blooming BABS! CH 120.1252.2081.6 BV

enthornt, Laufstall, BIO

geb.: 25.09.15

bel. 19.11.17

MATS DE 1603191753.9

Scherma Glenn BLOOMING-ET CH 120.0825.6880.8 Z G 99% +844 +26 -0.11 +46 +0.23 Tö 2355 MIW: 135 FIW: 98 GZW: 1294 WZW: 101 Pers. 90 ZZ 96 ND 101 3-3-2/83 MBK 04.18 1801 103 Kasein BB	GLENN-ET CH 120.0236.6446.0 3-4/86 G 99% +344 +23 +0.13 +26 +0.20 MIW: 120 GZW: 1131 WZW: 91 BEVERLY CH 120.0159.3676.6 *2DL LBE 94/98/97/97/96 EX 3.L Ø 6L 12817 kg 4.39 % 3.42 % 140 LP 96 BD MIW: 114 GZW: 1096
JUHEE CH 120.1054.5271.8 LBE 85-84-77/76-65/78 1.L Ø 1L 295 4763kg 4.41% 3.42% 60 LP 71 BD CH 49% -690 -14 +0.21 -17 +0.10 Pers: 108 ZZ: 97 MIW: 87 GZW: 954	FEEDBACK CH 120.0806.6739.8 4-4-3/86 GA 79% -631 -15 +0.15 -10 +0.18 MIW: 93 GZW: 1024 WZW: 99 JENNY CH 120.0430.7504.8 DL LBE 83/80/83/83/82 G+ 1.L Ø 5L 7306 kg 4.55 % 3.41 % 85 LP 88 BD MIW: 85 GZW: 868

BV18/GA 04.18 58% -287 +3 +0.21 +4 +0.21 MIW: 104 GZW: 1105

GA Ext. 04.18 55% GN 116 Ra 118 Be 126 Fu 114 Eu 114

Kasein BB

Eigentümer: Spichtig - Henggeler Peter, Melchtalerstrasse 8, 6073 Flüeli-Ranft

Züchter: Rohrer Josef, Chrüzmaten 1, 6072 Sachseln

14 JANETTE CH 120.1230.4591.6 BV

enthornt, Laufstall

geb.: 08.11.15

bel. 24.11.17

SALOMON CH 120.0962.9600.1 sex w

Jolahofs Polo JONGLEUR-ET CH 120.0270.9369.3 G 99% -99 -17 -0.19 -6 -0.04 Tö 7518 MIW: 95 FIW: 115 GZW: 1043 WZW: 97 Pers. 94 ZZ 85 ND 110 5-5-5/96 MBK 04.18 5935 104 Kasein AA	POLO-ET US 193949.1 G 99% -344 -17 -0.04 -11 +0.01 MIW: 92 GZW: 1001 WZW: 98 JOLA CH 110.3660.3462.4 F*4DL LBE 94/92/99/93/95 EX 3.L Ø 11L 11344 kg 3.98 % 3.37 % 130 LP 92 BD MIW: 94 GZW: 935
BARBIE CH 120.1080.8482.4 LBE 86-83-84/80-83/83 1.L Ø 2L 5709kg 4.26% 3.69% 77 LP 88 BD CH 59% +62 +17 +0.21 +22 +0.29 Pers: 90 ZZ: 85 MIW: 117 GZW: 1097	BLOOMING-ET CH 120.0825.6880.8 3-3-2/83 Z G 99% +844 +26 -0.11 +46 +0.23 MIW: 135 GZW: 1294 WZW: 101 ILONA CH 120.0892.6128.3 DL LBE 83/76/79/78/79/79 G 1.L Ø 5L 7140 kg 4.22 % 3.61 % 80 LP 73 BD MIW: 108 GZW: 991

BV18/A 04.18 39% -19 +0 +0.01 +8 +0.13 MIW: 106 GZW: 1071

A Ext. 04.18 36% GN 114 Ra 116 Be 120 Fu 111 Eu 113

Züchter + Eig.: Schmid Benno, Habchegg 2, 6174 Sörenberg

15 JANA CH 120.1265.1713.7 BV

enthornt, Laufstall

geb.: 19.01.16

bel. 13.11.17

SORO CH 120.1337.0426.1

Jolahofs Blooming JOSUA CH 120.1008.8570.2 GA 68% +624 +4 -0.30 +28 +0.09 Tö 11 MIW: 121 FIW: 85 GZW: 1087 WZW: 92 Pers. 96 ZZ 92 ND 95 5-4-5/90 MBK 04.18 5 105	BLOOMING-ET CH 120.0825.6880.8 3-3-2/83 Z G 99% +844 +26 -0.11 +46 +0.23 MIW: 135 GZW: 1294 WZW: 101 JULIANA-ET CH 120.0697.4066.1 LBE 86/82/82/84/82/84 G+ 1.L Ø 4L 7632 kg 4.03 % 3.43 % 93 LP 93 BD MIW: 107 GZW: 960
TINA CH 120.0953.5715.4 LBE 77-78-83/82-83/81 1.L Ø 3L 6594kg 4.04% 3.33% 88 LP 95 BD CH 58% -336 -16 -0.04 -14 -0.04 Pers: 100 ZZ: 90 MIW: 89 GZW: 915	TANGO CH 120.0829.2719.3 2-3-2/82 GA 69% +19 -13 -0.20 -8 -0.13 MIW: 94 GZW: 940 WZW: 89 DORIS CH 120.0400.6235.5 LBE 81/85/82/84/83 G+ 1.L Ø 4L 6543 kg 4.13 % 3.55 % 79 LP 88 BD MIW: 83 GZW: 868

BV18/A 04.18 31% +144 -6 -0.17 +7 +0.03 MIW: 105 GZW: 1003

A Ext. 04.18 25% GN 106 Ra 100 Be 97 Fu 109 Eu 110

Eigentümer: Furrer - Vogler Josef, Obseestr. 15, 6078 Lungern

Züchter: Ming - Durrer Hansueli, Ledi / Bergstr.11, 6078 Lungern

Bauprodukte für die Landwirtschaft

- Stallklima, Lüftungsartikel
- Stallbauteile
- **Wilan** Isolationen
- **WilanPUR** Spritzschaum-Isolation
- **DAWANIT** Faserzement-Wellplatten
- **DAWAFORM** Profilbleche
- **DAWATHERM** Dach- und Wandpaneelen
- **DAWALUX** Luft-/Lichtfirste

seit **50** Jahren Qualität
anderhalden ag

Kernerstrasse 6 | 6056 Kägiswil OW | 041 660 85 85 | produkte@anderhalden.ch | www.anderhalden.ch



VOGLER

GmbH

Qualität ist unsere Stärke.

6072 Sachseln • 041/662 21 20



DeLaval

DeLaval Tandem Melkstand
Exklusive Kontakte zu Ihren Kühen.

Ruedi Reinhard, DeLaval-Service

6064 Kerns, 079 362 88 65

www.delaval.ch

16 Sassi's Held FLORA CH 120.1243.4122.2 BV

enthornt

geb.: 25.01.16

bel. 13.12.17

RAMI CH 120.1060.8711.7

HELD CH 120.0607.3041.8 G 97% +166 +12 +0.08 +7 +0.01 Tö 370 MIW: 105 FIW: 101 GZW: 1042 WZW: 108 Pers. 96 ZZ 118 ND 104 3-3/83 MBK 04.18 218 95 Kasein AA	OB	HEIKO CH 110.7070.5900.2 G 95% +125 -7 -0.19 -2 -0.10 MIW: 98 GZW: 943 WZW: 99	5-5/95	OB
FAHNI CH 120.0925.8558.1 LBE 79-76-81/80-84/80 1.L Ø 4L 5375kg 4.57% 3.73% 66 LP 80 BD CH 60% -631 +3 +0.43 -5 +0.25 Pers: 115 ZZ: 94 MIW: 97 GZW: 1066		GERDA CH 120.0224.8700.8 LBE 97/93/94/93/95 EX 3.L Ø 5L 6583 kg 4.21 % 3.38 % 83 LP 89 BD MIW: 102 GZW: 1073		OB *DL
		ALIBABA CH 120.0330.4050.6 G 99% +269 +15 +0.06 +20 +0.15 MIW: 115 GZW: 1216 WZW: 118	2-3/83	
		CARMELA CH 120.0642.0425.0 MIW: 87 GZW: 956		

BV18/A 04.18 39% -530 -7 +0.23 -9 +0.14 MIW: 94 GZW: 1079**A Ext. 04.18 34% GN 99 Ra 95 Be 97 Fu 104 Eu 100**

Eigentümer: Gisler Anton, Emmetli, 6074 Giswil

Züchter: Ambauen-Murer Martin, Sassi 3, 6375 Beckenried

17 HORNI CH 120.1187.6282.8 BV

enthornt

geb.: 18.02.16

bel. 28.10.17

FALK CH 120.1037.9120.8

Kiba Anibal FACT-ET CH 120.1127.4206.2 GA 59% +1086 +18 -0.34 +33 -0.06 Tö ---MIW: 125 FIW: 109 GZW: 1328 WZW: 123 Pers. 103 ZZ 123 ND 119 3-3-2/83 MBK 04.18 102 Kasein BB		ANIBAL-ET CH 120.0830.2516.4 G 97% +720 +33 +0.05 +32 +0.10 MIW: 124 GZW: 1318 WZW: 118	5-4-4/92	
DEBORA CH 120.1014.8392.1 LBE 79-80-81/79-81/80 1.L Ø 3L 6564kg 4.21% 3.33% 84 LP 82 BD CH 64% -661 -10 +0.25 -18 +0.07 Pers: 92 ZZ: 112 MIW: 87 GZW: 990		FRAGOLA-ET IT 14990057195.1 LBE 88 87 85 88 Ø 4L 11527 kg 3.47 % 3.41 % MIW: 120 GZW: 1199		
		CALYPSO CH 120.0287.2579.1 G 99% -346 +0 +0.21 -4 +0.12 MIW: 97 GZW: 1048 WZW: 105	2-3/82	
		REH CH 120.0277.1054.5 LBE 82/81/77/78/80 G+ 1.L Ø 7L 6086 kg 4.06 % 3.12 % 70 LP 68 BD MIW: 76 GZW: 916		*

BV18/A 04.18 31% +212 +4 -0.05 +7 +0.01 MIW: 106 GZW: 1162**A Ext. 04.18 25% GN 104 Ra 99 Be 102 Fu 108 Eu 106**

Züchter + Eig.: Kathriner Dominik, Obermargi 2, 6063 Stalden (Sarnen)

18 ELSTER CH 120.1183.4131.3 ROB

enthornt, Laufstall

geb.: 08.09.15

bel. 12.02.18

VANELLO CH 120.1261.6711.0

ADONIS CH 120.0629.9333.0 GA 62% +530 +12 -0.14 +10 -0.12 Tö ---MIW: 107 FIW: 105 GZW: 1086 WZW: 105 Pers. 82 ZZ 107 ND 107 5-4-5/94 MBK 04.18 101 Kasein AA	OB	GOLD CH 120.0490.4513.7 G 91% +144 +1 -0.08 +2 -0.05 MIW: 101 GZW: 1129 WZW: 114	5-5-5/95	OB
HEDI CH 120.0944.9207.8 LBE 77-78-78/80-84/79 1.L Ø 3L 4848kg 3.92% 3.10% 62 LP 64 BD CH 63% -30 +2 +0.05 +2 +0.04 Pers: 94 ZZ: 97 MIW: 101 GZW: 911		ARVE CH 120.0874.2438.3 LBE 85/86/81/79/82/82 G+ 1.L Ø 3L 8765 kg 3.99 % 3.19 % 107 LP 88 BD MIW: 104 GZW: 969		OB
		VULKOS CH 120.0154.7165.6 G 99% +843 +43 +0.13 +34 +0.07 MIW: 126 GZW: 1087 WZW: 104	3-3/83	OB
		HAESEL CH 120.0185.4957.4 LBE 85/89/88/92/88 VG 4.L Ø 9L 4762 kg 3.51 % 3.10 % 58 LP 65 BD MIW: 64 GZW: 792		F*

OB18/A 04.18 31% +250 +7 -0.05 +6 -0.04 MIW: 104 GZW: 1001**A Ext. 04.18 23% GN 101 Ra 100 Be 97 Fu 98 Eu 106**

Züchter + Eig.: Kehrlit Fritz, Hofstatt 139, 3863 Gadmen



25. Obwaldner Alpchäs-Märt

Samstag, 3. November 2018

9.00-16.00 Uhr

Dorfplatz Sarnen

Chäsbeizli/Buirämärt/Streichelzoo

www.obwaldner-alpchaes.ch

Die IG Obwaldner Alpchäs wünscht guten Viehabsatz!



Gasthaus Bahnhof

**MIST – noch kein
KRATZERLI gehabt
heute.**

In solchen Fällen:

Gasthaus Bahnhof · Bahnhofstrasse 15 · 6072 Sachseln
Fam. Alice & Heinz Anderhalden-Rohrer
www.gasthausbahnhof.ch · 041 660 14 08

19 MALI CH 120.1333.6012.2 KR

enthornt, Laufstall

geb.: 14.11.16

bel. 17.03.18

VIGNY V FR 8604154069.2

MATS DE 1603191753.9 LM	C.N. MATEO DE 535309827.9 MIW: --- GZW: ---
Tö ---MIW: ---FIW: ---GZW: ---ND ---	HAUTEUR DE 1602480701.4 MIW: --- GZW: ---
FILANA CH 120.1111.0054.2 LBE 80-79-77/79-76/78 1.L	FANTASTIC-ET CH 120.0550.7284.4 3-3/83 G 99% +33 +6 +0.07 +6 +0.07 MIW: 105 GZW: 996 WZW: 88
Ø 2L 6169kg 3.87% 3.31% 89 LP 92 BD CH 61% -83 -12 -0.13 -4 -0.02 Pers: 92 ZZ: 106 MIW: 97 GZW: 930	STRIESSLI CH 120.0405.6775.1 *2DL LBE 81/77/83/82/81 G+ 1.L Ø 7L 8013 kg 3.71 % 3.48 % 91 LP 88 BD MIW: 93 GZW: 913

/ **MIW: --- GZW:**

Züchter + Eig.: Halter - Gasser Marlene, Schwandstrasse 21, 6078 Lungern

20 EIKER CH 120.1204.5500.8 BV

enthornt, Laufstall

geb.: 12.05.15

gek.: 19.08.17

bel. 15.11.17

ARON CH 120.1335.5198.8

LBE 83-80-84/83-85/83 1.L

Babel's Zaster FANTASTIC-ET CH 120.0550.7284.4 G 99% +33 +6 +0.07 +6 +0.07 Tö 8108 MIW: 105 FIW: 74 GZW: 996 WZW: 88 Pers. 88 ZZ 107 ND 104 3-3/83 MBK 04.18 6180 84 Kasein AB	ZASTER-ET IT 21000782330.1 G 99% +659 +5 -0.30 +16 -0.09 MIW: 112 GZW: 1090 WZW: 99 FANFARE DE 935939811.1 LBE 93 95 Ø 3L 9933 kg 5.10 % 3.91 % MIW: 106 GZW: 1014
BAMBI CH 120.1059.8411.0 LBE 71-78-79/79-83/77 1.L CH 45% +403 +5 -0.16 +9 -0.07 Pers: 104 ZZ: 108 MIW: 107 GZW: 1046	DIANO-ET CH 120.0895.6961.7 2-2-3/82 G 89% +399 +27 +0.15 +18 +0.06 MIW: 114 GZW: 1125 WZW: 106 URKA CH 120.0824.3678.7 LBE 76/78/75/77/86/77 G 1.L Ø 1L 305 Tage 6790 kg 3.87 % 3.36 % 90 LP 86 BD MIW: 103 GZW: 1055

BV18/A 04.18 36%+218 +5 -0.04 +7 +0.00 MIW: 105 GZW: 1015**A Ext. 04.18 35% GN 101 Ra 102 Be 89 Fu 101 Eu 104****1A6 2.03 305 Tage 5174kg 4.31 % 3.65 % 71 LP 79 BD AT4 ZZ 44**

Eigentümer: Della Torre - Ming Josef, Opfetschwand 1, 6072 Sachseln

Züchter: Budmiger Martin, Hellbühlerstrasse 10, 6017 Ruswil

21 DELTA CH 120.1177.5776.4 BV

enthornt, Laufstall, BIO

geb.: 02.12.15

bel. 26.11.17

TENNDITH CH 120.0835.0936.7

Schärz BS VIGOR ANIBAL-ET CH 120.0830.2516.4 G 97% +720 +33 +0.05 +32 +0.10 Tö 302 MIW: 124 FIW: 101 GZW: 1318 WZW: 118 Pers. 103 ZZ 117 ND 123 5-4/4/92 MBK 04.18 237 105 Kasein AB	VIGOR-ET US 195618.4 G 99% +424 +10 -0.10 +17 +0.03 MIW: 113 GZW: 1222 WZW: 117 ALLISON CH 120.0221.2834.5 DL LBE 94/94/95/92/94 EX 3.L Ø 5L 9847 kg 4.28 % 3.54 % 114 LP 107 BD MIW: 118 GZW: 1112
DOLA CH 120.1025.2057.1 LBE 81-82-81/77-81/80 1.L Ø 2L 6904kg 3.95% 3.09% 91 LP 75 BD CH 61% +882 +40 +0.06 +17 -0.18 Pers: 93 ZZ: 92 MIW: 113 GZW: 951	VASIR DE 936949086.7 G 99% +1652 +89 +0.29 +56 -0.01 MIW: 142 GZW: 1208 WZW: 102 DORA CH 120.0473.5614.3 *DL LBE 84/86/92/90/90/89 VG 4.L Ø 5L 8372 kg 4.06 % 3.24 % 90 LP 82 BD MIW: 88 GZW: 808

BV18/A 04.18 40%+801 +36 +0.05 +25 -0.04 MIW: 119 GZW: 1137**A Ext. 04.18 35% GN 106 Ra 109 Be 107 Fu 109 Eu 103**

Eigentümer: Zumstein Hans, Diesseibacherstr. 5, 6078 Lungern

Züchter: Etterlin Josef, Erlenstrasse 75, 6020 Emmenbrücke

**Vertrauen
Sie auf
unsere
Erfahrung.**

Wir sind für Sie da.
Versprochen.



**Obwaldner
Kantonalbank**

22 REHLI CH 120.0747.9856.5 BV

enthornt, Laufstall

geb.: 15.05.14 gek.: 28.06.18

LBE 79-74-79/81-83/80 1.L

HARRY CH 120.0917.3984.8 G 87% +250 +25 +0.21 +10 +0.02 Tö 82 MIW: 108 FIW: 88 GZW: 1039 WZW: 104 Pers. 105 ZZ 98 ND 101 5-4-5/93 MBK 04.18 61 123 Kasein BB	HURAY DE 935830301.7 G 99% +1390 +53 -0.04 +46 -0.02 MIW: 135 GZW: 1297 WZW: 117 JULIA CH 120.0607.9361.1 *DL LBE 95/94/92/94/95/94 EX 3.L Ø 6L 9273 kg 4.12 % 3.67 % 100 LP 87 BD MIW: 113 GZW: 1072
ZIMBA CH 120.0918.6088.7 Ø 1L 305 7006kg 4.35% 3.74% 89 LP 85 BD CH 55% +121 +18 +0.19 +16 +0.17 Pers: 102 ZZ: 98 MIW: 112 GZW: 1125	ZASTER-ET IT 21000782330.1 G 99% +659 +5 -0.30 +16 -0.09 MIW: 112 GZW: 1090 WZW: 99 POLKA CH 120.0737.3699.5 LBE 84/81/82/81/81/82 G+ 1.L Ø 3L 5662 kg 4.64 % 3.65 % 70 LP 72 BD MIW: 105 GZW: 1058

BV18/CH 04.18 48% +193 +20 +0.17 +15 +0.12 MIW: 112 GZW: 1102**CH Ext. 04.18 40% GN 101 Ra 95 Be 85 Fu 94 Eu 112****1B5 2.09 305 Tage 5651kg 3.95 % 3.59 % 75 LP 82 BD AT4 ZZ 57**

Eigentümer: Von Wyl Jost, Hostett 2, 6056 Kägiswil

Züchter: Mathis Ernst, Mattli 1, 6386 Wolfenschiessen

23 ALPAEROSAE CH 120.1262.6304.1 BV

enthornt

geb.: 28.02.16

bel. 06.12.17

MATS DE 1603191753.9

Schärz BS Parko ASTRO CH 120.0569.2944.4 G 99% +554 +22 -0.01 +18 -0.01 Tö 4695 MIW: 114 FIW: 100 GZW: 1149 WZW: 108 Pers. 99 ZZ 112 ND 108 3-3/83 MBK 04.18 3454 100 Kasein BB	PARKO CH 110.0931.0926.8 3-2/83 G 99% +171 -14 -0.30 -2 -0.11 MIW: 98 GZW: 1005 WZW: 97 ALLISON CH 120.0221.2834.5 DL LBE 94/94/95/92/94 EX 3.L Ø 5L 9847 kg 4.28 % 3.54 % 114 LP 107 BD MIW: 118 GZW: 1112
RISCHI CH 120.0723.7630.7 *DL LBE 76-77-75/78-83/77 1.L Ø 6L 6563kg 3.82% 3.12% 79 LP 73 BD CH 65% -19 -2 -0.02 +2 +0.04 Pers: 90 ZZ: 92 MIW: 102 GZW: 950	RIVELINO CH 120.0528.1329.7 2-3/82 G 93% -105 +0 +0.06 +9 +0.18 MIW: 107 GZW: 898 WZW: 96 RINA CH 120.0385.5386.5 LBE 80/80/83/79/81 G+ 1.L Ø 4L 6305 kg 4.04 % 3.24 % 77 LP 69 BD MIW: 94 GZW: 961

BV18/A 04.18 41% +268 +10 -0.01 +10 +0.01 MIW: 108 GZW: 1044**A Ext. 04.18 36% GN 97 Ra 92 Be 92 Fu 99 Eu 100**

Eigentümer: Burch - Schläpfer Mathias, Zingelweg 6, 6074 Giswil

Züchter: Friedrich Armin, Chälén 2, 6074 Giswil

24 ZORA CH 120.1128.5653.0 BV

enthornt, Lauf + Anbindestall

geb.: 13.01.15 gek.: 11.09.17

bel. 17.11.17

JAKOB CH 120.0997.4425.7

LBE 82-82-84/83-82/83 1.L

Schärz BS Parko ASTRO CH 120.0569.2944.4 G 99% +554 +22 -0.01 +18 -0.01 Tö 4695 MIW: 114 FIW: 100 GZW: 1149 WZW: 108 Pers. 99 ZZ 112 ND 108 3-3/83 MBK 04.18 3454 100 Kasein BB	PARKO CH 110.0931.0926.8 3-2/83 G 99% +171 -14 -0.30 -2 -0.11 MIW: 98 GZW: 1005 WZW: 97 ALLISON CH 120.0221.2834.5 DL LBE 94/94/95/92/94 EX 3.L Ø 5L 9847 kg 4.28 % 3.54 % 114 LP 107 BD MIW: 118 GZW: 1112
ZEILA CH 120.1018.5622.0 LBE 84-83-82/83-85/83 1.L Ø 1L 305 5932kg 3.69% 3.20% ZZ 166 CH 53% +114 -9 -0.19 -1 -0.07 Pers: 91 ZZ: 85 MIW: 99 GZW: 972	ZASTER-ET IT 21000782330.1 G 99% +659 +5 -0.30 +16 -0.09 MIW: 112 GZW: 1090 WZW: 99 JANE CH 120.0856.7050.8 LBE 84/84/78/84/83/82 G+ 1.L Ø 1L 289 Tage 6126 kg 4.06 % 3.44 % 87 LP 81 BD MIW: 94 GZW: 995

BV18/CH 04.18 45% +589 +12 -0.16 +12 -0.11 MIW: 109 GZW: 1078**CH Ext. 04.18 46% GN 110 Ra 105 Be 110 Fu 110 Eu 113****1A6 2.08 292 Tage 7531kg 4.01 % 3.16 % 102 LP 90 BD AT4 ZZ 13**

Züchter+ Eig.: Käslin Markus, Tal 1, 6375 Beckenried



LANDGASTHOF
SCHLÜSSEL
ALPNACH

«Kein Kuhhandel»

Geniesse die gemütliche und ehrliche
Gastfreundschaft im Schlüssel in Alpnach.
Als "Willkomm" offerieren wir dir gerne
ein feines Kafi Schnaps.

Gutschein für ein Kafi Schnaps

Inserat ausschneiden und bei deinem nächsten
Besuch bei uns einlösen. Wir freuen uns auf dich.
Tel. 041 670 17 57 / www.schluessel-alpnach.ch

Öffnungszeiten: Di bis Sa: 07.00 - 23.30 Uhr / So: 08.00 - 22.00 Uhr / Montag: Ruhetag



ST

Baugeschäft

Stephan Thalmann AG



Bauen-Umbauen-Renovieren

Menzi-Muck Spezialtiefbau
Bagger- und Aushubarbeiten
Abbrüche / Rückbau
Umgebungsgestaltungen

Ein- und Mehrfamilienhäuser
Landwirtschaftsgebäude
Umbauten
Renovationen

thalmann-bau.ch

25 Valär's Dunlop PALOMA CH 120.1225.5275.0 BV

enthornt, Laufstall

geb.: 11.11.15

bel. 15.03.18 **MATS DE 1603191753.9**

Jolahofs Fantastic DUNLOP CH 120.0697.4090.6 GA 61% +459 +16 -0.04 +15 -0.01 Tö 3 MIW: 111 FIW: 89 GZW: 1100 WZW: 92 Pers. 90 ZZ 105 ND 105 3-2-3/82 MBK 04.18 3 91 Kasein AA	FANTASTIC-ET CH 120.0550.7284.4 3-3/83 G 99% +33 +6 +0.07 +6 +0.07 MIW: 105 GZW: 996 WZW: 88 DIRONA CH 120.0892.0884.4 LBE 84/85/82/85/83/84 G+ 1.L Ø 2L 9787 kg 3.96 % 3.43 % 125 LP 91 BD MIW: 129 GZW: 1201
Valär's Security PARMA CH 120.0998.8332.1 LBE 78-80-79/82-85/80 1.L Ø 1L 296 7372kg 4.02% 3.76% 81 LP 80 BD CH 61% -76 +3 +0.09 +10 +0.18 Pers: 97 ZZ: 102 MIW: 108 GZW: 1072	SECURITY CH 120.0827.5974.9 2-2-2/82 G 94% +135 -4 -0.13 +6 +0.01 MIW: 104 GZW: 1011 WZW: 101 LAGUNA CH 120.0751.5938.9 LBE 82/84/82/84/82/83 G+ 1.L Ø 4L 8648 kg 4.14 % 3.34 % 108 LP 97 BD MIW: 104 GZW: 957

BV18/A 04.18 31% +191 +9 +0.03 +13 +0.09 MIW: 110 GZW: 1092**A Ext. 04.18 26% GN 108 Ra 109 Be 100 Fu 106 Eu 111**

Eigentümer: Omlin Edí, Brand, 6063 Stalden (Sarnen)

Züchter: Valär - Mathis Hansandrea, Kuhgasse 34, 7233 Jenaz

26 ARVE CH 120.1258.2827.2 BV

enthornt

geb.: 05.12.15

bel. 02.12.17 **DANIEL CH 120.0340.9194.1**

Schärz BS Parko ASTRO CH 120.0569.2944.4 G 99% +554 +22 -0.01 +18 -0.01 Tö 4695 MIW: 114 FIW: 100 GZW: 1149 WZW: 108 Pers. 99 ZZ 112 ND 108 3-3/83 MBK 04.18 3454 100 Kasein BB	PARKO CH 110.0931.0926.8 3-2/83 G 99% +171 -14 -0.30 -2 -0.11 MIW: 98 GZW: 1005 WZW: 97 ALLISON CH 120.0221.2834.5 DL LBE 94/94/95/92/94 EX 3.L Ø 5L 9847 kg 4.28 % 3.54 % 114 LP 107 BD MIW: 118 GZW: 1112
FINKLI CH 120.0678.6829.9 LBE 85-81-82/83-83/83 1.L Ø 2L 5613kg 4.59% 3.24% 73 LP 80 BD CH 60% -110 +15 +0.28 -3 +0.01 Pers: 93 ZZ: 105 MIW: 98 GZW: 956	FANTASTIC-ET CH 120.0550.7284.4 3-3/83 G 99% +33 +6 +0.07 +6 +0.07 MIW: 105 GZW: 996 WZW: 88 ZORA CH 120.0536.0192.3 *2DL LBE 82/80/83/80/81/81 G+ 1.L Ø 8L 8039 kg 4.51 % 3.39 % 90 LP 79 BD MIW: 99 GZW: 948

BV18/A 04.18 40% +222 +18 +0.14 +7 +0.00 MIW: 105 GZW: 1045**A Ext. 04.18 37% GN 106 Ra 107 Be 101 Fu 107 Eu 106**

Züchter + Eig.: Rohrer-Stimming Werner, Stockenmatt 1, 6072 Sachseln

27 BELINDA CH 120.1245.4109.7 BV

enthornt, Laufstall

geb.: 14.11.15

bel. 17.11.17 **DANIEL CH 120.0340.9194.1**

Scherma Glenn BLOOMING-ET CH 120.0825.6880.8 Z G 99% +844 +26 -0.11 +46 +0.23 Tö 2355 MIW: 135 FIW: 98 GZW: 1294 WZW: 101 Pers. 90 ZZ 96 ND 101 3-3-2/83 MBK 04.18 1801 103 Kasein BB	GLENN-ET CH 120.0236.6446.0 3-4/86 G 99% +344 +23 +0.13 +26 +0.20 MIW: 120 GZW: 1131 WZW: 91 BEVERLY CH 120.0159.3676.6 *2DL LBE 94/98/97/97/96 EX 3.L Ø 6L 12817 kg 4.39 % 3.42 % 140 LP 96 BD MIW: 114 GZW: 1096
FLAEDI CH 120.1060.8072.9 LBE 79-80-78/81-84/80 1.L Ø 2L 6460kg 3.76% 3.25% 82 LP 79 BD CH 59% +140 +0 -0.08 +2 -0.04 Pers: 89 ZZ: 106 MIW: 101 GZW: 982	FANTASTIC-ET CH 120.0550.7284.4 3-3/83 G 99% +33 +6 +0.07 +6 +0.07 MIW: 105 GZW: 996 WZW: 88 VEIELI CH 120.0629.2688.8 *DL LBE 81/78/78/82/82/80 G+ 1.L Ø 6L 7189 kg 4.05 % 3.35 % 83 LP 79 BD MIW: 99 GZW: 995

BV18/A 04.18 39% +492 +13 -0.09 +24 +0.09 MIW: 118 GZW: 1140**A Ext. 04.18 36% GN 114 Ra 115 Be 114 Fu 110 Eu 116**

Züchter + Eig.: Burch Beat, Haliberg 1, 6060 Ramersberg



GEBRÜDER LANGENSAND

Landw. Maschinenbetrieb,

Kleinmatt, 6053 Alpnachstad

Tel. 079 / 405 67 54 oder 079 / 702 88 79

UNMÖGLICHES WIRD SOFORT ERLEDIGT,

WUNDER DAUERN ETWAS LÄNGER.

AUF WUNSCH WIRD GEHEXT!

Ihr Getränke- und Festlieferant in Obwalden



Tel. 041 660 10 12

28 VIOLA CH 120.1185.2455.6 KR

enthornt, Laufstall, BIO

geb.: 28.11.15

bel. 04.12.17 **MATS DE 1603191753.9**

VIGNY V FR 8604154069.2 LM	POLLED PAYCH CA 134893.3 MIW: --- GZW: ---
Tö ---MIW: ---FIW: ---GZW: ---ND ---	PENSEE FR 8699139769.8 MIW: --- GZW: ---
SUGUS CH 120.1011.6340.3	SCAPOLO CH 120.0839.9198.8 3-3-3/83 G 91% +147 +6 +0.01 +4 -0.02 MIW: 103 GZW: 931 WZW: 86
A 36% +304 +8 -0.06 +4 -0.10 Pers: 86 ZZ: 89 MIW: 103 GZW: 911	PALISTA CH 120.0623.6840.4 LBE 83/83/75/71/77/77 G 1.L Ø 1L 262 Tage 7207 kg 3.76 % 2.94 % 105 LP 79 BD MIW: 102 GZW: ---

/ **MIW: --- GZW:**

Züchter + Eig.: Gasser Niklaus, Hintistr. 15, 6078 Lungern

29 ELENA CH 120.1183.4136.8 ROB

enthornt, Laufstall

geb.: 05.10.15

bel. 13.12.17 **VANELLO CH 120.1261.6711.0**

ADONIS CH 120.0629.9333.0 OB	GOLD CH 120.0490.4513.7 5-5-5/95 OB G 91% +144 +1 -0.08 +2 -0.05 MIW: 101 GZW: 1129 WZW: 114
GA 62% +530 +12 -0.14 +10 -0.12 Tö ---MIW: 107 FIW: 105 GZW: 1086 WZW: 105 Pers. 82 ZZ 107 ND 107 5-4-5/94 MBK 04.18 101 Kasein AA	ARVE CH 120.0874.2438.3 OB LBE 85/86/81/79/82/82 G+ 1.L Ø 3L 8765 kg 3.99 % 3.19 % 107 LP 88 BD MIW: 104 GZW: 969
ALINE CH 120.0992.6969.9	LORENZ CH 111.2150.6579.0 5-5/95 OB F G 99% +946 +37 -0.01 +29 -0.05 MIW: 122 GZW: 1138 WZW: 101
LBE 81-84-80/79-83/81 1.L Ø 2L 5778kg 3.74% 3.34% 77 LP 64 BD CH 61% +511 +20 -0.01 +22 +0.06 Pers: 109 ZZ: 101 MIW: 117 GZW: 1153	HELEN CH 120.0666.6509.7 LBE 82/84/80/80/81/81 G+ 1.L Ø 4L 4718 kg 3.59 % 3.10 % 61 LP 64 BD MIW: 79 GZW: 974

OB18/A 04.18 31% +521 +16 -0.08 +16 -0.03 MIW: 112 GZW: 1125**A Ext. 04.18 23% GN 103 Ra 107 Be 109 Fu 99 Eu 102**

Züchter + Eig.: Kehrlri Fritz, Hofstatt 139, 3863 Gadmen

30 Sandmatthof BS Genox-B MARTINA CH 120.1281.6593.0 BV

enthornt, Laufstall

geb.: 25.06.16

bel. 13.02.18 **MONOPOL CH 120.0885.4226.0**

Studer's BS Glenn GENOX-BOY CH 120.0794.8936.9	GLENN-ET CH 120.0236.6446.0 3-4/86 G 99% +344 +23 +0.13 +26 +0.20 MIW: 120 GZW: 1131 WZW: 91
G 96% +367 +11 -0.05 +10 -0.04 Tö 492 MIW: 107 FIW: 93 GZW: 1083 WZW: 98 Pers. 94 ZZ 100 ND 118 5-5-5/96 MBK 04.18 271 113 Kasein BB	ENRICA CH 120.0411.6109.5 F*2DL LBE 98/95/93/92/94/94 EX 3.L Ø 8L 10821 kg 4.41 % 3.63 % 121 LP 109 BD MIW: 111 GZW: 1134
Sandmatthof BS Egal ELANA CH 120.0896.4636.3	EGAL CH 120.0658.8813.8 3-3/83 G 99% -187 +14 +0.32 +12 +0.27 MIW: 110 GZW: 1217 WZW: 121
LBE 81-81-82/83-86/82 1.L Ø 3L 7667kg 4.71% 3.71% 87 LP 93 BD CH 64% -373 +9 +0.36 -4 +0.13 Pers: 85 ZZ: 95 MIW: 97 GZW: 1009	SAMBIA CH 120.0625.4127.2 LBE 84/79/82/76/83/81 G+ 1.L Ø 2L 6669 kg 4.53 % 3.62 % 86 LP 89 BD MIW: 80 GZW: 844

BV18/A 04.18 40% -3 +10 +0.16 +3 +0.04 MIW: 102 GZW: 1044**A Ext. 04.18 35% GN 111 Ra 105 Be 109 Fu 107 Eu 116**

Eigentümer: von Wyl Walter, Studen 2, 6056 Kägiswil

Züchter: Lang Vit + Michael, Sandmatthof, 5628 Aristau

Das Futterkonzept mit dem PLUS
PLUS que des aliments

A black and white close-up photograph of a cow's nose. The nose is covered in a thick layer of feed residue, including small pieces of straw and other feed particles, which are stuck to the skin and nostrils. The cow's fur is white, and the background is dark and out of focus.

MILCHVIEH- FUTTERSORTIMENT

Auf Ihren Betrieb zugeschnitten.

Unsere Verkaufsberater in Ihrer Region:
Ivo Burch 079 343 03 16 / Fredy Hüslar 079 593 58 46

www.granovit.ch

31 EDELWIS CH 120.1243.4130.7 BV

enthornt

geb.: 17.10.15

bel. 17.12.17

VERO U-BACH CH 120.0784.5446.7

LUCA CH 120.0528.9304.6 G 96% +325 +7 -0.09 +11 -0.01 Tö 197 MIW: 108 FIW: 113 GZW: 1075 WZW: 111 Pers. 96 ZZ 104 ND 117 3-3/83 MBK 04.18 149 111 Kasein AA	OB	GEROLD CH 111.4501.4863.0 G 99% -232 -4 +0.08 -3 +0.07 MIW: 98 GZW: 989 WZW: 93 FABIOLA CH 120.0197.2409.3 LBE 94/91/86/94/91 EX 3.L Ø 6L 8455 kg 3.69% 3.22% 99 LP 80 BD MIW: 114 GZW: 1031	5-5/97 OB F OB *DL
ERIKA CH 120.0604.6188.6 LBE 74-79-75/82-85/78 1.L Ø 6L 8148kg 3.65% 2.95% 97 LP 81 BD CH 68% +232 -11 -0.29 -16 -0.34 Pers: 104 ZZ: 105 MIW: 87 GZW: 914	*	PRINTO CH 120.0023.5620.1 G 97% -383 -7 +0.12 -5 +0.12 MIW: 96 GZW: 1064 WZW: 111 EFI CH 120.0144.4520.7 LBE 82/90/91/89/88 VG 3.L Ø 5L 6865 kg 3.65% 2.90% 83 LP 70 BD MIW: 74 GZW: 788	3-2/82

BV18/A 04.18 41% -18 -16 -0.22 -13 -0.17 MIW: 90 GZW: 1014**A Ext. 04.18 34% GN 94 Ra 90 Be 85 Fu 95 Eu 98**

Züchter + Eig.: Gisler Anton, Emmetli, 6074 Giswil

32 FILDI CH 120.1213.7063.8 OB

enthornt, Laufstall

geb.: 23.06.16

bel. 23.04.18

RAMI CH 120.1060.8711.7

MINOR CH 120.0534.8553.0 G 96% +389 +19 +0.05 +4 -0.14 Tö 246 MIW: 103 FIW: 98 GZW: 1112 WZW: 105 Pers. 100 ZZ 103 ND 102 4-5-5/92 MBK 04.18 144 115 Kasein AB	OB Z	ADELIO CH 111.4530.5251.4 G 99% +272 +2 -0.13 -2 -0.17 MIW: 98 GZW: 1102 WZW: 106 MAEDI CH 120.0356.2992.1 LBE 92/94/88/91/90/91 EX 3.L Ø 10L 7591 kg 3.98% 3.51% 86 LP 82 BD MIW: 117 GZW: 1074	5-4/91 OB OB F*2DL
FINK CH 120.0789.1567.8 LBE 83-81-79/79-84/81 1.L Ø 4L 5748kg 3.96% 3.48% 71 LP 70 BD CH 54% -417 -6 +0.17 -11 +0.05 Pers: 106 ZZ: 109 MIW: 92 GZW: 968	OB	HEINZ CH 120.0803.9661.8 A 40% -434 -7 +0.16 -16 -0.02 MIW: 88 GZW: 949 WZW: 104 FIONA CH 120.0598.4512.3 LBE 84/86/84/80/81/83 G+ 1.L 1L 305 Tage 4822 kg 4.00% 3.55% 66 LP 69 BD MIW: 91 GZW: 949	3-4-4/85 OB OB

OB18/A 04.18 38% -14 +7 +0.11 -3 -0.04 MIW: 98 GZW: 1046**A Ext. 04.18 31% GN 103 Ra 107 Be 105 Fu 99 Eu 103**

Eigentümer: Markus Kiser, Aegerten 1, 6060 Ramersberg

Züchter.: Schweizer Alfred, Glattberg 162, 9103 Schwellbrunn

33 swisskeller Blooming BAILEYS CH 120.1232.6340.2 BV

enthornt, Laufstall

geb.: 06.09.16

bel. 20.01.18

DOX CH 120.0697.7136.8

Scherma Glenn BLOOMING-ET CH 120.0825.6880.8 Z G 99% +844 +26 -0.11 +46 +0.23 Tö 2355 MIW: 135 FIW: 98 GZW: 1294 WZW: 101 Pers. 90 ZZ 96 ND 101 3-3-2/83 MBK 04.18 1801 103 Kasein BB	Z	GLENN-ET CH 120.0236.6446.0 G 99% +344 +23 +0.13 +26 +0.20 MIW: 120 GZW: 1131 WZW: 91 BEVERLY CH 120.0159.3676.6 LBE 94/98/97/97/96 EX 3.L Ø 6L 12817 kg 4.39% 3.42% 140 LP 96 BD MIW: 114 GZW: 1096	3-4/86 *2DL
swisskeller Wondermen WUNJA CH 120.1082.3679.7 LBE 80-79-78/74-80/78 1.L Ø 1L 305 8082kg 4.18% 3.72% 102 LP 101 BD CH 55% +296 +14 +0.03 +8 -0.03 Pers: 99 ZZ: 103 MIW: 106 GZW: 1022		WONDERMEN-ET US 196880.4 G 95% +1047 +30 -0.17 +26 -0.13 MIW: 120 GZW: 1131 WZW: 96 JILL CH 120.0775.1886.3 LBE 86/86/80/83/79/83 G+ 1.L Ø 2L 7908 kg 4.21% 3.65% 96 LP 101 BD MIW: 88 GZW: 900	

BV18/A 04.18 38% +570 +20 -0.04 +27 +0.10 MIW: 120 GZW: 1161**A Ext. 04.18 36% GN 114 Ra 116 Be 118 Fu 110 Eu 114**

Eigentümer: Arnold Karl + Adrian, Schächenmatt 1, 6460 Altdorf UR

Züchter: Keller Martin, Wermatswilerstr.17, 8320 Fehraltorf

FLÜCK

LANDMASCHINEN
+ FAHRZEUGE AG

Aecherlistrasse 30
6064 Kerns

041 660 22 80
www.flueck-landmaschinen.ch



Montag + Dienstag Ruhetag, Sonntag bis 22 Uhr geöffnet

saisonale Küche, günstige Mittagmenüs
neu renovierter, rollstuhlgängiger Saal, behindertengerechtes WC
Schwingerstube, Ländlermusikkonzerte im Winter
Kinderspielplatz und grosser Parkplatz

Familie Ch. Halter Rütistrasse 12 6074 Giswil Tel. 041 675 11 08
www.grossteil.ch info@grossteil.ch

ELEKTRO FURRER

041 662 00 70
www.elektrofurrer.ch

BEI STÖRUNGEN VOM HEUGEBLÄSE BIS ZUM INTERNET
SIND WIR SCHNELL BEI IHNEN UND LÖSEN IHR PROBLEM
ZUVERLÄSSIG.

TAG UND NACHT. AUCH AM
WOCHENENDE. **TIFIG, ODER?**

34 ROSWITA CH 120.1186.4914.3 BV

enthornt

geb.: 13.09.15

bel. 29.12.17

ULTIMO DE 987462101.5

ROBIN CH 120.1016.0368.8 GA 66% -212 -5 +0.05 -2 +0.08 Tö 5 MIW: 99 FIW: 103 GZW: 1073 WZW: 110 Pers. 105 ZZ 109 ND 104 3-3-3/83 MBK 04.18 2 92 Kasein AB	OB	RINO CH 120.0265.0369.8 G 99% -187 +15 +0.34 +14 +0.31 MIW: 111 GZW: 1227 WZW: 124 5-5-5/95 OB F
CHOLI CH 120.0908.9488.3 LBE 85-80-72/74-82/78 1.L Ø 3L 7104kg 4.19% 3.28% 85 LP 76 BD CH 62% +423 +32 +0.21 +12 -0.04 Pers: 104 ZZ: 88 MIW: 109 GZW: 900		HELVETIA CH 120.0684.2985.7 LBE 89/90/95/93/94/92 EX 3.L Ø 6L 8696 kg 3.59 % 3.14 % 99 LP 83 BD MIW: 108 GZW: 964 CAFINO CH 120.0305.6266.7 G 99% +990 +45 +0.07 +34 +0.00 MIW: 126 GZW: 936 WZW: 85 3-2/83 JOSI CH 120.0604.3249.7 LBE 84/87/80/84/84/83 G+ 2.L Ø 4L 6606 kg 4.12 % 3.18 % 81 LP 75 BD MIW: 89 GZW: 899

BV18/A 04.18 32% -191 +0 +0.10 -5 +0.03 MIW: 96 GZW: 986**A Ext. 04.18 25% GN 98 Ra 109 Be 105 Fu 92 Eu 93**

Züchter + Eig.: Rohrer - Odermatt Hans, Riedmatte 1, 6073 Flüeli-Ranft

35 IDA CH 120.1122.9708.1 KR

enthornt, Laufstall

geb.: 29.09.15

bel. 16.02.18

CHARLIE CH 120.1083.2706.8

JANIK CH 120.0469.2456.5 Tö ---MIW: ---FIW: ---GZW: ---ND ---	LM	JABOT CH 900.0009.8568.5 MIW: --- GZW: ---
FRAENZI CH 120.1038.2546.0 LBE 85-83-83/81-81/83 1.L Ø 2L 5904kg 4.14% 3.24% 75 LP 82 BD CH 61% -270 -3 +0.12 -13 -0.05 Pers: 102 ZZ: 99 MIW: 90 GZW: 1003		HYACINTHE CH 900.0009.8582.1 MIW: --- GZW: --- WILLIAM BV CH 120.0459.6502.6 G 99% +307 +11 -0.02 +5 -0.08 MIW: 104 GZW: 1111 WZW: 116 2-3/83 THERES CH 120.0344.1768.0 LBE 89/83/91/93/90/90 EX 3.L Ø 4L 6836 kg 3.87 % 3.09 % 83 LP 77 BD MIW: 78 GZW: 884

/ **MIW: --- GZW:**

Züchter + Eig.: Kehrlí - Raz Bruno, Wyler Sunnsytten 11, 3862 Innertkirchen

36 ENRICA CH 120.1250.6987.3 BV

enthornt, Laufstall

geb.: 15.12.15

bel. 04.12.17

SUPERSTAR IT 14990127961.0

Schärz BS Parko ASTRO CH 120.0569.2944.4 G 99% +554 +22 -0.01 +18 -0.01 Tö 4695 MIW: 114 FIW: 100 GZW: 1149 WZW: 108 Pers. 99 ZZ 112 ND 108 3-3/83 MBK 04.18 3454 100 Kasein BB		PARKO CH 110.0931.0926.8 G 99% +171 -14 -0.30 -2 -0.11 MIW: 98 GZW: 1005 WZW: 97 3-2/83
ESMERALDA CH 120.0983.6836.2 LBE 86-86-92/91-90/89 4.L Ø 3L 6558kg 3.37% 3.11% 86 LP 83 BD CH 64% +287 -11 -0.32 +4 -0.08 Pers: 97 ZZ: 84 MIW: 103 GZW: 885		ALLISON CH 120.0221.2834.5 LBE 94/94/95/92/94 EX 3.L Ø 5L 9847 kg 4.28 % 3.54 % 114 LP 107 BD MIW: 118 GZW: 1112 FACEBOOK-ET CH 120.0827.5955.8 G 92% +261 +17 +0.10 +26 +0.24 MIW: 120 GZW: 973 WZW: 82 3-3-3/83 ELVIRA CH 120.0836.9070.6 LBE 94/92/93/85/87/90 EX 3.L Ø 5L 7178 kg 3.55 % 3.20 % 88 LP 82 BD MIW: 91 GZW: 848

BV18/GA 04.18 60% +290 +6 -0.08 +9 -0.01 MIW: 107 GZW: 1015**GA Ext. 04.18 56% GN 102 Ra 100 Be 102 Fu 104 Eu 102**

Kasein BB

Eigentümer: Thöni Werner u. Martin, Staldenstrasse 14, 3862 Innertkirchen

Züchter: Thöni Werner, Staldenstrasse 14, 3862 Innertkirchen

währschafte Hausmannskost
mit traumhafter Aussicht.

www.fluonalp.ch

1538 mÜM

FLUONALP

Alpkäserei und Beizli



Auf Ihren Besuch freuen sich Sonja und Thomas Schnider mit Team | Tel. 041 675 26 59

Krieger AG- erfolgreich seit 1976



Wenn dr Buur en Stall oder en Irichtig mues ha,
lütet är em Krieger a! **Fon 041 496 95 95**

krieger-ruswil.ch



Krieger

Planung & Stalleinrichtung

Ruswil LU
041 496 95 95

Bösingen FR
031 740 60 60

Lenggenwil SG
071 947 25 46



37 FORSI CH 120.1188.9877.0 BV

enthornt, Laufstall

geb.: 10.09.15

bel. 24.11.17 **ULTIMO DE 987462101.5**

Babel's Zaster FANTASTIC-ET CH 120.0550.7284.4 G 99% +33 +6 +0.07 +6 +0.07 Tö 8108 MIW: 105 FIW: 74 GZW: 996 WZW: 88 Pers. 88 ZZ 107 ND 104 3-3/83 MBK 04.18 6180 84 Kasein AB	ZASTER-ET IT 21000782330.1 G 99% +659 +5 -0.30 +16 -0.09 MIW: 112 GZW: 1090 WZW: 99 FANFARE DE 935939811.1 LBE 93 95 Ø 3L 9933 kg 5.10 % 3.91 % MIW: 106 GZW: 1014
GISI CH 120.0986.7021.2 Ø 1L 305 6303kg 4.41% 3.44% 80 LP 80 BD CH 53% -123 +23 +0.41 +10 +0.21 Pers: 99 ZZ: 101 MIW: 108 GZW: 1083	GRANDO CH 120.0855.0617.3 3-2-3/83 G 93% -167 +28 +0.51 +22 +0.41 MIW: 117 GZW: 1242 WZW: 113 DORIS CH 120.0469.9182.6 LBE 80/81/80/85/86/82 G+ 1.L Ø 3L 6398 kg 4.16 % 3.46 % 80 LP 75 BD MIW: 92 GZW: 900

BV18/A 04.18 38% -45 +14 +0.24 +8 +0.14 MIW: 106 GZW: 1040**A Ext. 04.18 33% GN 109 Ra 109 Be 93 Fu 109 Eu 112**

Züchter + Eig.: Furrer - Vogler Josef, Obseestr. 15, 6078 Lungern

38 TALMI P CH 120.1310.8937.7 KR

hornlos, Laufstall

geb.: 19.09.16

bel. 19.01.18 **ULTIMO DE 987462101.5**

la Croisee TOMBO CH 120.0793.0970.4 SI Tö ---MIW: ---FIW: ---GZW: ---ND --- Kasein AA	TELSTAR GB 42191201154.8 MIW: --- GZW: --- SYLVIA DE 1267190923.1 MIW: --- GZW: ---
ELWIRA CH 120.0988.3317.4 LBE 84-84-82/81-84/83 1.L Ø 3L 6271kg 3.70% 3.41% 78 LP 82 BD CH 64% -78 -12 -0.13 -4 -0.02 Pers: 104 ZZ: 105 MIW: 97 GZW: 999	EROS-ET CH 110.1521.5320.1 4-3/88 G 99% -137 +3 +0.12 -6 -0.02 MIW: 95 GZW: 923 WZW: 88 REH CH 120.0081.9237.7 *2DL LBE 77/76/76/81/77 G 1.L Ø 8L 6607 kg 4.20 % 3.21 % 78 LP 69 BD MIW: 87 GZW: 960

BV18/A 04.18 16% -39 -6 -0.06 -2 -0.01 MIW: 98 GZW: 1000**A Ext. 04.18 12% GN 100 Ra 103 Be 102 Fu 100 Eu 97**

Züchter + Eig.: Berchtold Josef, Guberli 1, 6074 Giswil

39 BABELI CH 120.1245.4121.9 BV

enthornt, Laufstall

geb.: 12.02.16

bel. 16.11.17 **ASTRO CH 120.0569.2944.4 sex w**

Scherma Glenn BLOOMING-ET CH 120.0825.6880.8 Z G 99% +844 +26 -0.11 +46 +0.23 Tö 2355 MIW: 135 FIW: 98 GZW: 1294 WZW: 101 Pers. 90 ZZ 96 ND 101 3-3-2/83 MBK 04.18 1801 103 Kasein BB	GLENN-ET CH 120.0236.6446.0 3-4/86 G 99% +344 +23 +0.13 +26 +0.20 MIW: 120 GZW: 1131 WZW: 91 BEVERLY CH 120.0159.3676.6 *2DL LBE 94/98/97/97/96 EX 3.L Ø 6L 12817 kg 4.39 % 3.42 % 140 LP 96 BD MIW: 114 GZW: 1096
ZOTTEL CH 120.0486.9261.5 *DL LBE 80-82-80/80-80/80 1.L Ø 8L 6476kg 4.06% 3.36% 78 LP 78 BD CH 65% -630 -20 +0.08 -16 +0.09 Pers: 92 ZZ: 108 MIW: 88 GZW: 985	ZEUS CH 110.1212.0148.3 2-3/83 G 99% +295 +20 +0.11 +8 -0.03 MIW: 106 GZW: 1107 WZW: 109 GRANI CH 120.0322.7560.2 *DL LBE 82/81/81/83/82 G+ 1.L Ø 5L 6788 kg 4.12 % 3.31 % 76 LP 76 BD MIW: 86 GZW: 932

BV18/A 04.18 41% +107 +3 -0.02 +15 +0.16 MIW: 112 GZW: 1140**A Ext. 04.18 37% GN 112 Ra 111 Be 121 Fu 107 Eu 113**

Züchter + Eig.: Burch Beat, Haliberg 1, 6060 Ramersberg



Hans Rohrer^{AG}

Traktoren & Landmaschinen Motorgeräte

6055 Alpnach OW 041 671 05 25

www.haro-traktoren.ch

*Baggerbetrieb GmbH
Mühlebach
6074 Giswil
079 641 65 83*

BAGGERBETRIEB

S. BERCHTOLD

WF

WAGNER FREDI
SCHREINEREI + HOLZSCHNITZEREI

**Schreinerei und
Holzschnitzerei**

Wagner Fredi GmbH
Sarnerstrasse 27, 6064 Kerns
G: 041 660 97 92
P: 041 660 06 49
Fax: 041 660 06 44
e-mail: info@wagnerfredi.ch



**Ihr Spezialist
für Möbelbau und Schnitzereien**

www.wagnerfredi.ch

40 ELBA CH 120.1269.8196.9 OB

enthornt, Laufstall

geb.: 06.12.15

bel. 12.03.18

VANELLO CH 120.1261.6711.0

ADONIS CH 120.0629.9333.0 GA 62% +530 +12 -0.14 +10 -0.12 Tö ---MIW: 107 FIW: 105 GZW: 1086 WZW: 105 Pers. 82 ZZ 107 ND 107 5-4-5/94 MBK 04.18 101 Kasein AA	OB	GOLD CH 120.0490.4513.7 G 91% +144 +1 -0.08 +2 -0.05 MIW: 101 GZW: 1129 WZW: 114	5-5-5/95	OB
EVI CH 120.0850.4116.2 LBE 80-80-79/81-80/80 1.L Ø 3L 4748kg 3.43% 3.00% 61 LP 63 BD CH 65% -519 -36 -0.24 -24 -0.10 Pers: 108 ZZ: 106 MIW: 81 GZW: 946	OB	ARVE CH 120.0874.2438.3 LBE 85/86/81/79/82/82 G+ 1.L Ø 3L 8765 kg 3.99 % 3.19 % 107 LP 88 BD MIW: 104 GZW: 969		OB
		ANURI CH 120.0543.7172.6 G 93% -523 -35 -0.22 -17 +0.01 MIW: 87 GZW: 974 WZW: 97	4-4-4/92	OB
		ELENA CH 120.0003.6172.6 LBE 75/80/78/81/78 G 1.L Ø 8L 4993 kg 3.69 % 3.10 % 61 LP 65 BD MIW: 75 GZW: 885		OB *

OB18/A 04.18 32% +6 -12 -0.19 -7 -0.11 MIW: 94 GZW: 1009**A Ext. 04.18 23% GN 103 Ra 103 Be 102 Fu 99 Eu 106**

Züchter + Eig.: Kehrlri Fritz, Hofstatt 139, 3863 Gadmern

41 ENOLA CH 120.1230.5530.4 OB

enthornt, Laufstall, BIO

geb.: 19.08.16

bel. 02.03.18

IKARIUS P DE 769464161.9

Looser's OB Vento EDEL-ET CH 120.1084.6234.9 GA 64% +880 +27 -0.12 +24 -0.09 Tö ---MIW: 118 FIW: 98 GZW: 1090 WZW: 102 Pers. 91 ZZ 100 ND 104 5-5-4/91 MBK 04.18 92 Kasein AB	OB	VENTO CH 120.0045.7324.8 G 99% +650 +30 +0.06 +22 -0.01 MIW: 116 GZW: 1091 WZW: 106	4-4/88	OB Z
KORA CH 120.1052.6738.1 LBE 82-83-80/80-83/81 1.L Ø 2L 4047kg 3.99% 3.10% 52 LP 69 BD CH 56% -382 -20 -0.07 -22 -0.14 Pers: 81 ZZ: 104 MIW: 83 GZW: 963	OB	HIBA CH 120.0515.8103.6 LBE 84/85/88/81/80/84 G+ 1.L Ø 5L 9783 kg 4.11 % 3.22 % 115 LP 112 BD MIW: 105 GZW: 954		OB DL
		KEIO CH 120.0887.9758.5 G 93% -732 -12 +0.28 -10 +0.23 MIW: 93 GZW: 1160 WZW: 115	5-5-4/93	OB
		HABANA CH 120.0517.7823.8 LBE 80/86/88/80/87/83 G+ 2.L Ø 5L 5586 kg 3.88 % 2.93 % 69 LP 63 BD MIW: 90 GZW: 845		OB *

OB18/A 04.18 30% +249 +3 -0.10 +1 -0.11 MIW: 101 GZW: 1029**A Ext. 04.18 23% GN 107 Ra 106 Be 109 Fu 112 Eu 105**

Eigentümer: Matter Tanja + Trüb Hans, Spisboden 1, 6390 Engelberg

Züchter: Achermann Ueli, Unterschauenberg, 9604 Lütisburg

42 SCHWAN CH 120.1338.9977.6 BV

enthornt, Laufstall

geb.: 12.07.18

Lindenhof-TopBS Daily SALOMON CH 120.0962.9600.1 G 98% +1214 +18 -0.41 +40 -0.02 Tö 480 MIW: 130 FIW: 91 GZW: 1193 WZW: 101 Pers. 103 ZZ 102 ND 94 3-3-3/83 MBK 04.18 385 100 Kasein BB		DALLY-ET US 197305.1 G 99% +510 +18 -0.04 +29 +0.16 MIW: 122 GZW: 1205 WZW: 111		
WINZERIN CH 120.0528.8444.0 LBE 84-80-83/83-82/83 1.L Ø 9L 8315kg 4.32% 3.62% 93 LP 91 BD CH 70% -220 +2 +0.16 -1 +0.10 Pers: 83 ZZ: 101 MIW: 99 GZW: 1030	*2DL	MIRANDA CH 120.0597.8855.0 LBE 96/94/96/95/90/95 EX 3.L Ø 5L 9267 kg 3.69 % 3.59 % 103 LP 89 BD MIW: 123 GZW: 1054		*DL
		WURL-ET CH 110.3231.9261.9 G 99% +74 +12 +0.13 +2 -0.01 MIW: 101 GZW: 1049 WZW: 102	3-3/84	
		JUDITH CH 110.1242.6015.9 LBE 94/83/94/91/89 VG 2.L Ø 6L 6487 kg 4.05 % 3.30 % 76 LP 80 BD MIW: 72 GZW: 839		*DL

BV18/A 04.18 42% +497 +10 -0.13 +20 +0.04 MIW: 115 GZW: 1120**A Ext. 04.18 37% GN 110 Ra 111 Be 107 Fu 107 Eu 111**

Züchter + Eig.: Omlin Franz, Bruochli 3, 6072 Sachseln

ZIMMEREI-ARBEITEN

Vogler GmbH

Hagstrasse 13 • 6078 Lungern
Mobile 079 561 94 36



Höhe 1.70m
Breite 0.94m

Guido Kathriner GmbH

Oberwilerstrasse 38
6062 Wilen

079 298 46 34



Hofmisten mit Bobcat, Viehtransporte GVE 2, Teleskopladerarbeiten,
Stroh-, Häckselballen und Luzerne ab Lager, Heu-, Mais und Siloballenhandel,
Diverse Baggerarbeiten und Dienstleistungstransporte

info@gkathriner.ch

www.gkathriner.ch



LENKTRIEBACHSE
die Transporter-Alternative

BÄCHTOLD HEUKRANE

Zwei- und Dreifachteleskop
bis 13 m Reichweite



alle Infos, Videos
und Testberichte auf
www.ursschmid.ch

Urs Schmid AG
Landmaschinen
Schrotmättli 10
6014 Luzern - Littau
Tel: 041 250 88 44
Mail: info@ursschmid.ch

LANDMASCHINEN
KOMMUNALTECHNIK • HYDRAULIK-SERVICE

Urs Schmid

43 LUPINA CH 120.1338.9979.0 BV

enthornt, Laufstall

geb.: 18.07.18

LENNOX CH 120.1197.0288.5 GA 59% +705 +35 +0.09 +36 +0.16 Tö ---MIW: 127 FIW: 100 GZW: 1316 WZW: 113 Pers. 103 ZZ 107 ND 112 2-2-3/82 MBK 04.18 116 Kasein BB	BIVER CH 120.0942.9007.0 5-5-5/95 G 97% +721 +42 +0.18 +43 +0.25 MIW: 133 GZW: 1321 WZW: 108 LEILA CH 120.0979.2237.4 LBE 96/96/94/97/92/95 EX 3.L Ø 2L 10140 kg 4.37 % 3.93 % 127 LP 84 BD MIW: 127 GZW: 1248
GRAZIELLA CH 120.1195.3687.9 A 39% -3 +7 +0.10 +1 +0.03 Pers: 91 ZZ: 101 MIW: 101 GZW: 1064	GENOX-BOY CH 120.0794.8936.9 5-5-5/96 G 96% +367 +11 -0.05 +10 -0.04 MIW: 107 GZW: 1083 WZW: 98 SALOME CH 120.0970.2080.3 LBE 85/86/83/85/83/84 G+ 1.L Ø 4L 7919 kg 4.33 % 3.60 % 93 LP 91 BD MIW: 95 GZW: 1046

BV18/A 04.18 25% +351 +21 +0.10 +19 +0.10 MIW: 115 GZW: 1196**A Ext. 04.18 23% GN 119 Ra 114 Be 127 Fu 111 Eu 125**

Züchter + Eig.: Omlin Franz, Bruochli 3, 6072 Sachseln

44 PALME CH 120.1338.9980.6 BV

enthornt, Laufstall

geb.: 22.07.18

Bachmann's BS Anibal PIERO CH 120.1218.0606.9 GA 61% +979 +35 -0.06 +39 +0.08 Tö ---MIW: 130 FIW: 95 GZW: 1286 WZW: 108 Pers. 92 ZZ 113 ND 113 3-3-2/83 MBK 04.18 108 Kasein BB	ANIBAL-ET CH 120.0830.2516.4 5-4-4/92 G 97% +720 +33 +0.05 +32 +0.10 MIW: 124 GZW: 1318 WZW: 118 PIERA-ET CH 120.0933.7504.4 LBE 93/94/91/94/90/93 EX 3.L Ø 4L 11713 kg 4.60 % 3.65 % 127 LP 115 BD MIW: 123 GZW: 1120
BROMA CH 120.1070.5421.7 LBE 82-82-83/81-84/82 1.L Ø 2L 7163kg 4.69% 3.90% 94 LP 89 BD CH 58% -373 +16 +0.46 +3 +0.23 Pers: 90 ZZ: 97 MIW: 103 GZW: 1067	BROOKINGS-ET US 198772.0 G 99% +398 +25 +0.12 +28 +0.20 MIW: 121 GZW: 1254 WZW: 118 EFEU CH 120.0528.8410.5 *DL LBE 86/86/84/84/82/85 VG 1.L Ø 6L 8172 kg 4.40 % 3.48 % 94 LP 91 BD MIW: 82 GZW: 826

BV18/A 04.18 30% +303 +26 +0.20 +21 +0.16 MIW: 116 GZW: 1181**A Ext. 04.18 26% GN 113 Ra 109 Be 112 Fu 114 Eu 114**

Züchter + Eig.: Omlin Franz, Bruochli 3, 6072 Sachseln

45 SILBER CH 120.1338.9981.3 BV Stierkalb

enthornt, Laufstall

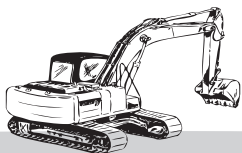
geb.: 23.07.18

Lindenhof-TopBS Daily SALOMON CH 120.0962.9600.1 G 98% +1214 +18 -0.41 +40 -0.02 Tö 480 MIW: 130 FIW: 91 GZW: 1193 WZW: 101 Pers. 103 ZZ 102 ND 94 3-3-3/83 MBK 04.18 385 100 Kasein BB	DALLY-ET US 197305.1 G 99% +510 +18 -0.04 +29 +0.16 MIW: 122 GZW: 1205 WZW: 111 MIRANDA CH 120.0597.8855.0 *DL LBE 96/94/96/95/90/95 EX 3.L Ø 5L 9267 kg 3.69 % 3.59 % 103 LP 89 BD MIW: 123 GZW: 1054
TALENTA CH 120.1070.5470.5 LBE 84-84-82/84-84/84 1.L Ø 1L 305 8964kg 4.14% 3.55% 121 LP 88 BD CH 49% +590 +31 +0.10 +27 +0.09 Pers: 93 ZZ: 104 MIW: 120 GZW: 1189	TWILIGHT US 68129646.4 G 93% +642 +24 -0.03 +26 +0.05 MIW: 120 GZW: 1229 WZW: 111 GRILLE CH 120.0828.5331.7 *DL LBE 88/90/81/88/88/86 VG 2.L Ø 5L 8595 kg 4.15 % 3.63 % 100 LP 91 BD MIW: 117 GZW: 1096

BV18/A 04.18 37% +902 +25 -0.16 +34 +0.04 MIW: 126 GZW: 1202**A Ext. 04.18 35% GN 115 Ra 116 Be 112 Fu 112 Eu 117**

MBK 04.18 101

Züchter + Eig.: Omlin Franz, Bruochli 3, 6072 Sachseln



Omlin Werner

GmbH

Baggerbetrieb & Landw. Dienstleistungen

6073 Flüeli-Ranft Natel 079 243 91 22

w.a.omlin@bluewin.ch

27. Viehauktion Giswil 2018

Wir wünschen allen Züchtern eine erfolgreiche Auktion
und Glück im Stall!



Ihr Multiforsa-Berater:
Markus Dübendorfer | 079 944 67 73



RO • PLAMO GmbH
BAUPLANUNG UND LEITUNG



Rohrer Albin - 079 377 16 78

dipl. Baupolier SBV
dipl. Hochbautechniker HF
CAS HSLU Immobilienbewerter



- Wohnbauten in und ausserhalb der Bauzone
- Landwirtschaftliche Bauten
- Tech. Analysen und Expertisen
- Gebäude-Bewertungen / Schätzungen
- Beratung und Verkauf von Kleinkläranlagen

Brünigstrasse 114 - Sarnen - 041 660 06 56 - www.roplamo.ch - info@roplamo.ch

46 Wendelsau's Blooming BRUNA CH 120.1369.5779.4 BV

enthornt, Laufstall

geb.: 25.04.18

Scherma Glenn BLOOMING-ET CH 120.0825.6880.8 Z G 99% +844 +26 -0.11 +46 +0.23 Tö 2355 MIW: 135 FIW: 98 GZW: 1294 WZW: 101 Pers. 90 ZZ 96 ND 101 3-3-2/83 MBK 04.18 1801 103 Kasein BB	GLENN-ET CH 120.0236.6446.0 3-4/86 G 99% +344 +23 +0.13 +26 +0.20 MIW: 120 GZW: 1131 WZW: 91 BEVERLY CH 120.0159.3676.6 *2DL LBE 94/98/97/97/96 EX 3.L Ø 6L 12817 kg 4.39 % 3.42 % 140 LP 96 BD MIW: 114 GZW: 1096
JWINA CH 120.1002.1840.1 LBE 84-83-85/85-83/84 1.L Ø 3L 8360kg 4.06% 3.51% 103 LP 101 BD CH 65% +22 +12 +0.16 +7 +0.09 Pers: 93 ZZ: 102 MIW: 105 GZW: 1061	JULEN-ET CH 120.0142.7164.6 3-3/84 G 99% -133 +15 +0.30 +3 +0.11 MIW: 102 GZW: 989 WZW: 92 HAVANNA CH 120.0596.5090.1 *DL LBE 84/84/85/84/85/84 G+ 1.L Ø 6L 8933 kg 3.59 % 3.51 % 100 LP 93 BD MIW: 100 GZW: 1055

BV18/A 04.18 41% +433 +19 +0.03 +27 +0.16 MIW: 120 GZW: 1186**A Ext. 04.18 37% GN 118 Ra 117 Be 124 Fu 115 Eu 119**

Züchter + Eig.: Durrer Arnold, Wendelsau 4, 6064 Kerns

47 BLECKI CH 120.1236.5204.6 KR

enthornt, Laufstall

geb.: 26.10.16

bel. 09.04.18 **Diego IE 51801020734.9**

SILIAN-5 CH 900.5000.0000.0 Tö ---MIW: ---FIW: ---GZW: ---ND ---	MIW: --- GZW: ---
WOLGA CH 120.1083.1755.7 Ø 1L 289 5043kg 4.03% 3.11% 71 LP 74 BD CH 55% +0 -6 -0.09 -12 -0.17 Pers: 98 ZZ: 100 MIW: 91 GZW: 968	WILLIAM BV CH 120.0459.6502.6 2-3/83 G 99% +307 +11 -0.02 +5 -0.08 MIW: 104 GZW: 1111 WZW: 116 DANA CH 120.0807.8979.3 * LBE 82/80/78/82/82/81 G+ 1.L Ø 5L 6205 kg 4.21 % 3.17 % 74 LP 77 BD MIW: 82 GZW: 871

/ **MIW: --- GZW:**

Eigentümer: Markus Kiser, Aegerten 1, 6060 Ramersberg

Züchter: Kiser Albert + Willi, Tumli 1, 6060 Ramersberg

48 EVELINE CH 120.1212.8294.8 BV

enthornt, Laufstall

geb.: 31.12.15

bel. 30.11.17 **VICTOR-ET P CH 120.1233.6753.7 sex w**

Vetsch's Nesta CALVIN-ET CH 120.0794.8035.9 G 96% +465 +5 -0.19 +11 -0.07 Tö 204 MIW: 108 FIW: 95 GZW: 1117 WZW: 101 Pers. 103 ZZ 91 ND 118 3-3-3/83 MBK 04.18 145 120 Kasein BB	NESTA IT 24000366344.1 G 99% +379 +4 -0.16 +22 +0.13 MIW: 117 GZW: 1182 WZW: 112 CAFINA CH 110.0390.4602.2 F*2DL LBE 94/93/97/93/95 EX 3.L Ø 9L 9972 kg 3.85 % 3.29 % 104 LP 93 BD MIW: 108 GZW: 1034
CORA CH 120.0590.3110.6 LBE 83-84-83/82-79/82 1.L Ø 2L 9304kg 3.70% 3.65% 113 LP 90 BD CH 58% +314 -6 -0.26 +13 +0.03 Pers: 95 ZZ: 106 MIW: 110 GZW: 1099	PRESENT CH 120.0576.9035.0 3-3/83 G 99% +677 +24 -0.05 +16 -0.10 MIW: 112 GZW: 1087 WZW: 104 ALIXIS CH 120.0924.2454.5 LBE 84/84/82/82/84/83 G+ 1.L Ø 1L 305 Tage 7283 kg 3.86 % 3.71 % 99 LP 93 BD MIW: 87 GZW: 913

BV18/A 04.18 39% +390 -1 -0.23 +12 -0.02 MIW: 109 GZW: 1112**A Ext. 04.18 34% GN 112 Ra 107 Be 117 Fu 113 Eu 114**

Eigentümer: Kuchler Christof, Bleiki 2, 6056 Kägiswil

Züchter: Rhyner Walter, Hoffeldstrasse 3, 9114 Hoffeld



Artikel	pro Packung	VP CHF	ab 5 CHF	ab 10 CHF
Bi-Pill. Die erste Bicarbonat-Pille.	20 Pillen	43.00	41.00	39.00
E-Pill. Die erste Energie-Pille.	4 Pillen	32.00	30.00	28.00
Ca-Pill. Die erste Calcium-Pille.	4 Pillen	32.00	30.00	28.00
P-Pill. Die erste Phosphor-Pille.	4 Pillen	32.00	30.00	28.00
ph-Pill. Die erste Bicarbonat-Pille.	4 Pillen	32.00	30.00	28.00
S-Pill. Die erste Pansenstimulans-Pille.	4 Pillen	32.00	30.00	28.00
Se-Pill. Die erste Selen + Vitamin E-Pille.	4 Pillen	55.00	53.00	51.00
SENIOR. Der erste ergonomische Pilleneingeber für Kühe.		110.00		



GISGA
GLÜCK IM STALL

Die Pillen nach Prof. Geishauer

GISGA
Bösch 106
6331 Hünenberg

Telefon: 041 798 03 33
E-Mail: info@gisga.ch
Internet: www.gisga.ch

wissenschaftlich
geprüft

Weil die Landwirtschaft Spezialisten braucht

Als kleine und feine Kunden-Genossenschaft setzen wir auf solides Versicherungshandwerk in den ländlichen Gebieten der Schweiz.
Privatpersonen, Landwirte und KMU zählen auf uns – seit 1874.

Hauptagentur Urschweiz

Pius von Rotz
Tel. 041 661 00 20

Ortsagentur Giswil

Theo Eberli
Tel. 041 675 17 28

Ortsagentur Alpnach/ Kägiswil

Glais Küchler
Tel. 079 239 75 27

Ortsagentur Kerns

Armin Beck
Tel. 079 355 30 44

Ortsagentur Sarnen

Silvia Waser
Tel. 077 520 57 78

emmental
versicherung

www.emmental-versicherung.ch

49 GOLDI CH 120.1187.6279.8 BV

enthornt

geb.: 04.10.15

bel. 21.11.17 **SUPERSTAR IT 14990127961.0**

ZORRO CH 120.0634.9810.0 GA 64% +693 +35 +0.09 +29 +0.07 Tö 11 MIW: 122 FIW: 87 GZW: 1148 WZW: 102 Pers. 96 ZZ 102 ND 106 2-3-3/82 MBK 04.18 5 114 Kasein AB	ZENIT CH 120.0470.4111.7 3-3/83 G 99% +22 +7 +0.09 +16 +0.22 MIW: 112 GZW: 1184 WZW: 117 GRACE CH 120.0794.7480.8 DL LBE 90/90/93/94/92/92 EX 3.L Ø 5L 9399 kg 3.83 % 3.39 % 102 LP 92 BD MIW: 122 GZW: 1096
DIANA CH 120.0933.0134.0 LBE 81-80-83/83-82/82 1.L Ø 3L 7388kg 4.08% 3.40% 94 LP 82 BD CH 63% -140 +4 +0.14 -1 +0.06 Pers: 87 ZZ: 91 MIW: 99 GZW: 973	WURL-ET CH 110.3231.9261.9 3-3/84 G 99% +74 +12 +0.13 +2 -0.01 MIW: 101 GZW: 1049 WZW: 102 ZINIA CH 120.0778.7519.5 LBE 78/79/77/81/86/80 G+ 1.L Ø 3L 6576 kg 3.79 % 3.40 % 80 LP 75 BD MIW: 93 GZW: 878

BV18/A 04.18 32% +277 +19 +0.12 +14 +0.06 MIW: 111 GZW: 1058**A Ext. 04.18 27% GN 106 Ra 104 Be 103 Fu 103 Eu 111**

Eigentümer: Kathriner Dominik, Obermargi 2, 6063 Stalden (Sarnen)

Züchter: Kathriner Hansruedi, Obermargi 2, 6063 Stalden (Sarnen)

50 CHRONI CH 120.0747.6366.2 BV

enthornt, Laufstall, BIO

geb.: 10.09.15

bel. 19.12.17 **MATS DE 1603191753.9**

Rhein-Valley G CHARMEUR-ET CH 120.0828.4387.5 G 96% +563 +17 -0.08 +24 +0.06 Tö 253 MIW: 118 FIW: 92 GZW: 1115 WZW: 94 Pers. 91 ZZ 94 ND 96 3-3-3/83 MBK 04.18 180 131 Kasein BB	GLENN-ET CH 120.0236.6446.0 3-4/86 G 99% +344 +23 +0.13 +26 +0.20 MIW: 120 GZW: 1131 WZW: 91 CHINA-ET CH 110.1490.4723.0 LBE 92/92/92/91/87/91 EX 5.L Ø 4L 11463 kg 4.25 % 3.56 % MIW: 103 GZW: 1063
Gumpi William Bv WIESEL CH 120.1038.4598.7 LBE 83-83-80/83-84/82 1.L Ø 2L 7219kg 3.59% 3.35% 91 LP 89 BD CH 61% +155 -15 -0.30 -4 -0.13 Pers: 91 ZZ: 98 MIW: 97 GZW: 1012	WILLIAM BV CH 120.0459.6502.6 2-3/83 G 99% +307 +11 -0.02 +5 -0.08 MIW: 104 GZW: 1111 WZW: 116 PONY CH 120.0630.0895.8 DL LBE 83/84/83/84/83/83 G+ 1.L Ø 5L 7678 kg 4.06 % 3.26 % 86 LP 82 BD MIW: 94 GZW: 948

BV18/GA 04.18 59% +322 +9 -0.05 +12 +0.01 MIW: 109 GZW: 1066**GA Ext. 04.18 55% GN 110 Ra 108 Be 107 Fu 112 Eu 112**

Kasein BB

Eigentümer: Spichtig - Henggeler Peter, Melchtalerstrasse 8, 6073 Flüeli-Ranft

Züchter: Spichtig - Fleischmann Josef, Leh 1, 6067 Melchtal

51 IBIZA CH 120.1232.1351.3 KR

enthornt, Laufstall

geb.: 04.09.16

bel. 07.03.18 **MATS DE 1603191753.9**

IKARIUS P DE 769464161.9 LM	CHINON FR 1627497164.2 MIW: --- GZW: ---
Tö ---MIW: ---FIW: ---GZW: ---ND ---	ESPANIA DE 768763804.6 MIW: --- GZW: ---
MERITA CH 120.0619.4950.5 BV Ø 1L 305 5431kg 4.46% 3.61% 71 LP 82 BD CH 51% -370 +15 +0.44 +3 +0.23 Pers: 98 ZZ: 97 MIW: 103 GZW: ---	ROCKI CH 120.0747.6845.2 5-5-4/94 G 94% -257 +10 +0.30 +5 +0.21 MIW: 104 GZW: 1070 WZW: 98 ARMIDA CH 120.0840.7384.3 LBE 84/85/79/81/85/82 G+ 1.L Ø 3L 7154 kg 4.50 % 3.56 % 91 LP 88 BD MIW: 98 GZW: 1049

/ **MIW: --- GZW:**

Eigentümer: Halter - Gasser Marlene, Schwandstrasse 21, 6078 Lungern

Züchter: Vogler Peter, Schwandstr. 27, 6078 Lungern

FURRER, HOTZ + EIGENMANN

LANDW. PLANER UND ARCHITEKTEN ETH/SIA SEESTRASSE 3 6060 SARNEN TEL 041 660 59 01 / FAX 041 660 96 49



Wir beraten Sie unverbindlich.

Wir planen landwirtschaftliche Bauten,

Käsereien, Alpsanierungen, Wohn- und Gewerbebauten, Fotovoltaikanlagen.

Ein Anruf lohnt sich immer!

52 VERDE CH 120.1196.9172.1 BV

enthornt

geb.: 11.01.16

bel. 28.12.17

CH 120.1225.1169.6

VERDO CH 120.1066.3833.3 GA 63% +89 +8 +0.07 -4 -0.10 Tö ---MIW: 97 FIW: 100 GZW: 981 WZW: 92 Pers. 85 ZZ 95 ND 98 3-2-/82 MBK 04.18 100 Kasein AA	OB	VOGT CH 120.0745.0117.2 GA 84% +53 -5 -0.11 +4 +0.03 MIW: 103 GZW: 934 WZW: 89	5-5-5/95	OB
ELMIRA CH 120.1018.5781.4 LBE 76-81-82/79-84/80 1.L Ø 3L 5381kg 3.83% 3.25% 73 LP 72 BD CH 63% -513 -25 -0.06 -16 +0.02 Pers: 105 ZZ: 93 MIW: 88 GZW: 988		JUSTA CH 120.0725.6123.9 LBE 97/90/95/95/93/95 EX 3.L Ø 5L 9692 kg 4.67 % 3.38 % 108 LP 92 BD MIW: 106 GZW: 1068		OB *DL
		EDUAL CH 120.0376.0526.8 G 99% +334 +1 -0.18 +17 +0.08 MIW: 113 GZW: 1162 WZW: 111	3-3/83	OB
		VERA CH 120.0486.2204.9 LBE 72/77/83/77/78/77 G 1.L Ø 6L 5760 kg 3.84 % 3.22 % 68 LP 73 BD MIW: 76 GZW: 855		*

BV18/A 04.18 32% -509 -23 -0.03 -20 -0.04 MIW: 85 GZW: 976**A Ext. 04.18 23% GN 104 Ra 103 Be 111 Fu 110 Eu 99**

Eigentümer: Gisler Anton, Emmetli, 6074 Giswil

Züchter: Amgarten Josef, Schwandli 1, 6074 Giswil

53 PINA CH 120.1174.9809.4 BV Zwilling

enthornt, Laufstall

geb.: 31.08.15

bel. 08.11.17

ARON CH 120.1335.5198.8

TopAZ Prelude PAUER-ET CH 110.2660.7365.5 G 99% +398 +12 -0.06 +20 +0.09 Tö 1316 MIW: 115 FIW: 106 GZW: 1159 WZW: 109 Pers. 111 ZZ 93 ND 103 5-5/95 MBK 04.18 1001 116 Kasein AB		PRELUDE-ET US 187668.0 G 99% +107 -9 -0.19 -1 -0.07 MIW: 99 GZW: 874 WZW: 87		Z
REHLI CH 120.0995.1879.7 Ø 2L 5658kg 3.86% 3.76% 76 LP 79 BD CH 59% -261 -9 +0.02 -5 +0.06 Pers: 108 ZZ: 104 MIW: 96 GZW: 990		CANDY-ET US 840732.0 Ø 2L 13120 kg 4.25 % 3.27 % MIW: 92 GZW: 1034		
		RISQUE-ET CH 110.0730.7724.2 G 96% -42 -6 -0.06 -10 -0.12 MIW: 92 GZW: 829 WZW: 79	3-4/86	
		VERONA CH 120.0761.8310.9 LBE 84/83/85/87/86/85 VG 2.L Ø 4L 6704 kg 4.16 % 3.48 % 80 LP 77 BD MIW: 99 GZW: 1052		*DL

BV18/A 04.18 39% +69 +1 -0.02 +7 +0.08 MIW: 106 GZW: 1077**A Ext. 04.18 32% GN 104 Ra 104 Be 106 Fu 106 Eu 102**

Züchter + Eig.: Della Torre - Ming Josef, Opfetschwand 1, 6072 Sachseln

54 EDELWEISS CH 120.1183.4132.0 ROB

enthornt, Laufstall

geb.: 13.09.15

bel. 27.11.17

VANELLO CH 120.1261.6711.0

ADONIS CH 120.0629.9333.0 GA 62% +530 +12 -0.14 +10 -0.12 Tö ---MIW: 107 FIW: 105 GZW: 1086 WZW: 105 Pers. 82 ZZ 107 ND 107 5-4-5/94 MBK 04.18 101 Kasein AA	OB	GOLD CH 120.0490.4513.7 G 91% +144 +1 -0.08 +2 -0.05 MIW: 101 GZW: 1129 WZW: 114	5-5-5/95	OB
ELVIRA CH 120.0942.1498.4 LBE 88-89-87/92-93/90 3.L Ø 3L 6119kg 3.58% 2.93% 76 LP 64 BD CH 63% +850 +20 -0.20 +16 -0.19 Pers: 95 ZZ: 97 MIW: 112 GZW: 998		ARVE CH 120.0874.2438.3 LBE 85/86/81/79/82/82 G+ 1.L Ø 3L 8765 kg 3.99 % 3.19 % 107 LP 88 BD MIW: 104 GZW: 969		OB
		VULKOS CH 120.0154.7165.6 G 99% +843 +43 +0.13 +34 +0.07 MIW: 126 GZW: 1087 WZW: 104	3-3/83	OB
		ENZIAN CH 120.0774.6710.9 LBE 89/87/92/88/93/90 EX 4.L Ø 6L 5584 kg 3.64 % 3.14 % 67 LP 64 BD MIW: 81 GZW: 924		*

OB18/A 04.18 31% +690 +16 -0.17 +13 -0.16 MIW: 109 GZW: 1039**A Ext. 04.18 24% GN 106 Ra 104 Be 100 Fu 102 Eu 110**

Züchter + Eig.: Kehrlri Fritz, Hofstatt 139, 3863 Gadmen



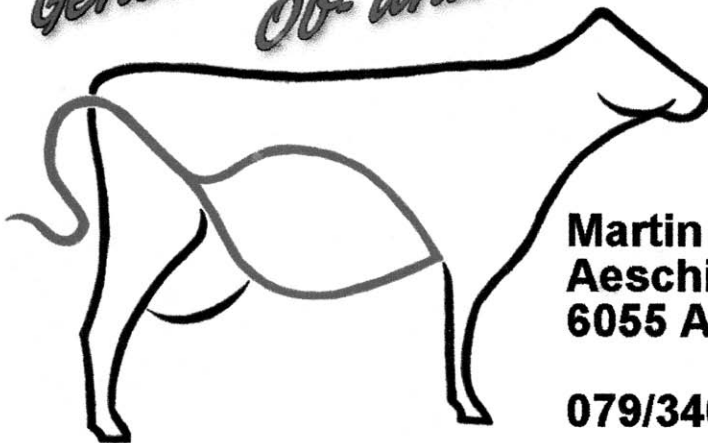
Stutzer & Flüeler

M E T Z G E R E I

Untergasse 5, 6064 Kerns, Fon 041 660 15 68, Fax 041 660 91 28
Dorfplatz 9, 6370 Stans, Fon 041 619 09 97, Fax 041 619 09 96

DIE Metzgerei ganz in Ihrer Nähe.

*Genetik-Service
Ob- und Nidwalden*



**Martin Wallimann
Aeschi
6055 Alpnach**

079/340 93 04

55 WOLKE CH 120.1186.4927.3 BV Zwilling

enthornt

geb.: 02.12.15

bel. 09.12.17

DANIEL CH 120.0340.9194.1

WILLIAM CH 120.0476.5396.9 G 99% +880 +31 -0.06 +25 -0.08 Tö 1033 MIW: 119 FIW: 85 GZW: 1074 WZW: 97 Pers. 96 ZZ 103 ND 97 5-5-5/95 MBK 04.18 627 102 Kasein BB	OB	FUNKER CH 120.0123.5134.0 GA 89% +893 +31 -0.07 +15 -0.23 MIW: 111 GZW: 941 WZW: 91 REHLI CH 120.0056.6325.2 LBE 91/89/90/89/90 EX 3.L Ø 6L 7465 kg 3.72 % 3.30 % 90 LP 82 BD MIW: 97 GZW: 933	5-4/91 OB *DL
JURA CH 120.0804.2237.9 LBE 90-90-89/91-89/90 4.L Ø 4L 6608kg 3.71% 3.25% 80 LP 76 BD CH 66% -287 -19 -0.11 -10 +0.00 Pers: 78 ZZ: 88 MIW: 92 GZW: 977		JONGLEUR-ET CH 120.0270.9369.3 G 99% -99 -17 -0.19 -6 -0.04 MIW: 95 GZW: 1043 WZW: 97 GRIMSEL CH 120.0471.9030.3 LBE 77/81/83/84/82/82 G+ 1.L Ø 6L 6529 kg 3.70 % 3.13 % 75 LP 74 BD MIW: 80 GZW: 898	5-5-5/96 *DL

BV18/A 04.18 41% +0 -8 -0.11 -2 -0.04 MIW: 98 GZW: 1007**A Ext. 04.18 38% GN 104 Ra 107 Be 117 Fu 100 Eu 101**

Züchter + Eig.: Rohrer - Odermatt Hans, Riedmatte 1, 6073 Flüeli-Ranft

56 LUNA CH 120.1230.6303.3 KR

enthornt, Laufstall

geb.: 11.12.15

bel. 04.12.17

MATS DE 1603191753.9

JOCK Pp CZ 53288119780.7 Tö ---MIW: ---FIW: ---GZW: ---ND ---	CH	IMPAIR-ET FR 1893102983.3 MIW: --- GZW: --- HILDA CZ 46417001742.1 MIW: --- GZW: ---	
ORELLA CH 120.0761.0971.0 LBE 78-82-73/78-78/77 1.L Ø 5L 5975kg 4.19% 3.34% 70 LP 79 BD CH 62% -667 -33 -0.09 -23 +0.00 Pers: 103 ZZ: 97 MIW: 83 GZW: ---	*	PARKO CH 110.0931.0926.8 G 99% +171 -14 -0.30 -2 -0.11 MIW: 98 GZW: 1005 WZW: 97 ORANGE CH 120.0285.5986.0 LBE 79/81/79/74/77/78 G 1.L Ø 1L 294 Tage 3973 kg 3.55 % 3.05 % 53 LP 79 BD MIW: 77 GZW: ---	3-2/83

/ **MIW: --- GZW:**

Züchter + Eig.: Winiger Toni, Mätteli 1, 6063 Stalden (Sarnen)

57 NOE CH 120.1249.5682.2 BV

enthornt, Lauf+Anbindestall

geb.: 06.09.15

bel. 17.01.18

PARAS CH 120.1183.1343.3

KÄLINGen Nesta NESCARDO CH 120.0725.9053.6 G 99% +401 +7 -0.13 +3 -0.15 Tö 1235 MIW: 102 FIW: 99 GZW: 1084 WZW: 104 Pers. 102 ZZ 101 ND 121 3-3-3/83 MBK 04.18 704 106 Kasein AB		NESTA IT 24000366344.1 G 99% +379 +4 -0.16 +22 +0.13 MIW: 117 GZW: 1182 WZW: 112 PICARDA CH 120.0576.3207.7 LBE 92/96/92/94/94/93 EX 6.L Ø 8L 8341 kg 4.21 % 3.31 % 88 LP 93 BD MIW: 91 GZW: 970	*DL
JILL CH 120.1043.9990.8 LBE 83-83-80/82-85/82 1.L Ø 2L 4903kg 4.72% 3.81% 60 LP 78 BD CH 60% -390 +11 +0.40 +11 +0.36 Pers: 92 ZZ: 88 MIW: 109 GZW: 1073		JOKER-ET CH 120.0891.3085.5 G 97% +127 +20 +0.21 +27 +0.32 MIW: 121 GZW: 1145 WZW: 98 BLONDI CH 120.0694.9692.6 LBE 93/91/93/92/94/93 EX 3.L Ø 4L 6927 kg 4.44 % 3.66 % 88 LP 89 BD MIW: 101 GZW: 996	3-3-3/83

BV18/A 04.18 40% +6 +9 +0.14 +7 +0.11 MIW: 106 GZW: 1082**A Ext. 04.18 36% GN 113 Ra 111 Be 111 Fu 110 Eu 118**

Züchter + Eig.: Röthlin Walti, Haldi / Haldrainstr. 1, 6064 Kerns

Schreinerei Hans Britschgi



Mosrain 4, 6063 Stalden
Telefon 041 660 00 10
Natel 079 643 86 32
britschgi.hans@bluewin.ch

- Innenausbau
- Neu- und Umbauten
- Türen/Schränke
- div. Bodenbeläge
- Fenster/Fliegengitter



Der natürliche **INSEKTENSCHUTZ** für Tag und Nacht!

Burch ^{GmbH} Eisenwaren ■ Haushalt

Eisenwaren ■ Haushaltartikel ■ Farben ■ Landwirtschaftsartikel

Priska Rohrer-Burch

Burch Eisenwaren GmbH

Grossteilerstrasse 83 ■ 6074 Giswil ■ MWST 770 789

Tel. 041 675 11 06 ■ Fax 041 675 25 64

burch.eisenwaren@bluewin.ch

KW Sanitär Heizung Solaranlagen

KW GmbH Kurt Windlin unteres Studenmattli 1, 6074 Giswil

Tel. 041 675 09 90 Fax.041 675 09 91 kwindlin@bluewin.ch /www.kwindlin.ch

58 BELINDA CH 120.1251.5274.2 BV

enthornt, Laufstall

geb.: 09.11.15

bel. 22.11.17 **SALOMON CH 120.0962.9600.1 sex w**

Scherma Blooming BIVER CH 120.0942.9007.0 G 97% +721 +42 +0.18 +43 +0.25 Tö 641 MIW: 133 FIW: 97 GZW: 1321 WZW: 108 Pers. 103 ZZ 105 ND 109 5-5-5/95 MBK 04.18 421 107 Kasein BB	BLOOMING-ET CH 120.0825.6880.8 3-3-2/83 Z G 99% +844 +26 -0.11 +46 +0.23 MIW: 135 GZW: 1294 WZW: 101 BEST CH 120.0825.6879.2 LBE 90/93/92/97/95/93 EX 3.L Ø 3L 12536 kg 4.83 % 3.79 % 137 LP 90 BD MIW: 135 GZW: 1336
BAVARIA CH 120.1089.5378.6 LBE 84-83-84/78-85/82 1.L Kasein AB Ø 2L 7554kg 3.75% 3.58% 90 LP 89 BD G 69% +617 +33 +0.11 +33 +0.16 Pers: 106 ZZ: 97 MIW: 125 GZW: 1211	BENI CH 120.0595.7132.9 3-3/83 F G 99% +576 +42 +0.26 +25 +0.07 MIW: 119 GZW: 1093 WZW: 101 HURRA CH 120.0825.4464.2 *DL LBE 84/81/82/85/86/84 G+ 1.L Ø 5L 7790 kg 4.00 % 3.83 % 92 LP 82 BD MIW: 129 GZW: 1265

BV18/A 04.18 42% +669 +38 +0.15 +38 +0.20 MIW: 129 GZW: 1265**A Ext. 04.18 39% GN 115 Ra 119 Be 120 Fu 109 Eu 114**

Züchter + Eig.: von Wyl Walter, Studen 2, 6056 Kägiswil

59 NEGER CH 120.1321.9172.7 KR

enthornt, Laufstall

geb.: 02.11.16

bel. 07.04.18 **DIEGO IE 51801020734.9**

GH-DOX CH 120.0697.7136.8 AN Tö ---MIW: ---FIW: ---GZW: ---ND --- Kasein AA	DESIGN PLUS- US 12835604.1 MIW: --- GZW: --- AMSEL D.M. DE 981266752.5 MIW: --- GZW: ---
LYSS CH 120.1083.1757.1 SF Ø 1L 305 5543kg 3.95% 3.14% 73 LP Pers: ZZ: MIW: --- GZW: ---	LEONARD CH 120.0350.2216.6 MIW: --- GZW: --- GEMMI CH 120.0270.4803.7 2*2DL LBE 81/79/82/85/81 G+ 1.L Ø 10L 7127 kg 4.11 % 3.14 % MIW: --- GZW: ---

/ **MIW: --- GZW:**

Eigentümer: Markus Kiser, Aegerten 1, 6060 Ramersberg

Züchter: Kiser Albert + Willi, Tumli 1, 6060 Ramersberg

von Ah Druck

Kernserstrasse 31

6060 Sarnen

T 041 666 75 75

www.vonahdruck.ch



melior

Qualität macht's aus: Ergänzungs- und Mineralfutter von melior

- **combifloc®** Qualitätsfutter mit viel Getreideflocken – die effizienteste Ergänzung zu Gras
- **Physio®** – das melior Mineralfutter für jedes Bedürfnis



besser gefüttert mit melior



Meliofeed AG

3360 Herzogenbuchsee · Tel. 058 434 15 15

melior.ch/milchvieh

f t Folgen Sie uns!



auto fischer

sarnen

gartenstrasse 35
041 662 02 02
info@autofischer-sarnen.ch

- Reparaturen aller Marken
- Abschleppdienst
- Fahrzeugtransporte
- Ersatzwagen

Gülletechnik

- Gülletechnik
- Abwasserpumpsysteme
- Mostereigeräte
- Mechanische Fertigung



Neugierig?



Wir wünschen
Ihnen eine
erfolgreiche
Viehauktion!

Wälchli Maschinenfabrik AG ■ Brittnau ■ Tel. 062 745 20 40 ■ www.waelchli-ag.ch

vieh aus der zentralschweiz

Qualitäts-Tiere **Auktionen in der Zentralschweiz**



Fr.	31. Aug.	27. Obwaldner Zucht- & Nutztviehauktion, Giswil
Mo.	03. Sept.	Viehmarkt Urnerboden UR
Mi.	26. Sept.	Chommle Abend-Auktion, Gunzwil / LU
Mi.	24. Okt.	Chommle Auktion, Gunzwil / LU
Sa.	10. Nov.	Zucht- & Nutztviehauktion Rothenthurm / SZ

***Wir unterstützen Sie gerne beim Bewerben einer
Auktion / Viehschau oder veröffentlichen Ihre aktuellen
Geschehnisse aus der Zentralschweiz und halten die
schönsten Momente in Bildern fest. Melden Sie sich!***

www.vieh-zentralschweiz.ch



Landi

LANDI Unterwalden AG

Industriestrasse 11

6055 Alpnach Dorf

Telefon 058 476 56 60

info@landiunterwalden.ch

www.landunterwalden.ch

Für eine produzierende Landwirtschaft

LANDI – angenehm anders