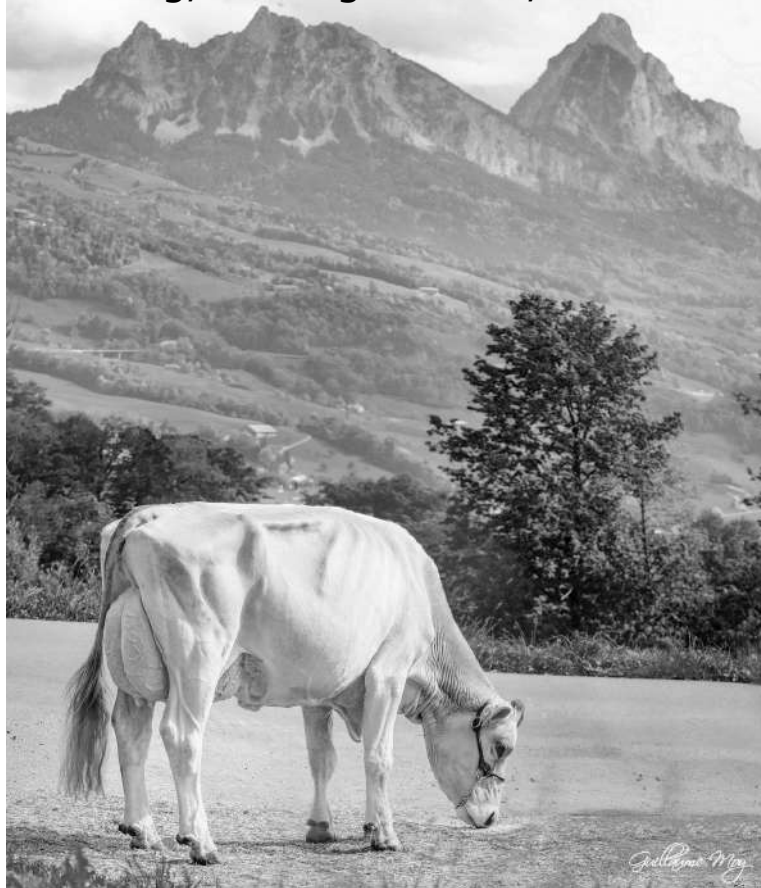


# Nutz- & Zuchtviehauktion Markthalle Rothenthurm

Samstag, 17. August 2024, 11.00 Uhr



## **Veranstalter:**

Schwyzter Viehvermarktungs AG

6418 Rothenthurm

☎ 041 825 00 60

Internet: [www.bvsz.ch](http://www.bvsz.ch)

## **Gantrufner:**

Bruno Furrer

6295 Mosen

☎ 041 917 29 80

**Katalogpreis Fr. 5.--**

Gestaltung & Druck 2024@Braunvieh Schweiz



---

T R E U H A N D

**Schwyz**

Ihr Ansprechpartner für

- Buchhaltungen
- Steuern
- Beratungen

Landstrasse 35  
6418 Rothenthurm

041 825 01 70  
info@atsz.ch  
www.atsz.ch

---

# Verkäuferverzeichnis

Name	Vorname	PLZ	Ort	Katalog-Nr.
Birchler-Marty	Gerold	8840	Einsiedeln	34 / 36
Dober-Föhn	Xaver	6403	Küssnacht am Rigi	16 / 33
Etterlin	René	8912	Obfelden	8 / 22 / 35
GG Schuler Anita & Barbara		6418	Rothenthurm	17
GG Schuler Pius & Pius		6418	Rothenthurm	7 / 23
GG Siegenthaler Ueli & Michael		6170	Schüpfheim	<b>ROB 11 / ROB 18 / 32</b>
Haas	Ueli	6012	Obernau	1 / 6 / <b>OB 12 / OB 19 / 24 / 30</b>
Kempf-Walker	Theo	6460	Altdorf	20
Kryenbühl	Bruno	6417	Sattel	3 / 15 / 29
Schelbert	Mathias	6313	Menzingen	10 / 27
Schirmer	Robert & Ueli	8864	Reichenburg	4 / 26
Schönbächler	Rene & Werner	8846	Willerzell	13
Schuler	René	6415	Arth	21
Styger	Reto	6416	Steinerberg	5 / 25
von Rickenbach	Beat jun.	6416	Steinerberg	2 / 14 / 28 / <b>HO 31</b>
Ziegler	Richard	8854	Galgenen	9

# Auktionsreglement

## 1. Zweck und Zulassung

- 1.1 Die Schwyzer Viehvermarktungs AG (SViAG) veranstaltet im Kanton Schwyz Auktionen für marktgängige Kühe, trächtige Rinder, Jungvieh und Kälber.

## 2. Anforderungen

- 2.1 Die Tiere müssen möglichst im optimalen Verkaufsstadium stehen und den Anforderungen des Marktes entsprechen.
- 2.2 Es dürfen nur gesunde Tiere aufgeführt werden, die aus seuchenfrei anerkannten Beständen stammen. Das amtliche Begleitdokument ist sofort vor Beginn der Auktion auf dem Abrechnungsbüro abzugeben.
- 2.3 Es dürfen nur Tiere aus anerkannt BVD-freien Betrieben aufgeführt werden.
- 2.4 Alle aufgeführten Tiere müssen vorschriftsgemäss gekennzeichnet sein und können andernfalls von der Auktion zurückgewiesen werden.

## 3. Ablauf und Rechtsverhältnisse

- 3.1 Der Anmeldung muss der vollständig nachgetragene Abstammungsausweis beigelegt werden. Die Tiergeschichte muss korrekt und vollständig sein.
- 3.2 Dem Veranstalter bleibt es vorbehalten, eine Vorschau durchzuführen und angemeldete Tiere abzuweisen.
- 3.3 Die SViAG erstellt einen Auktionskatalog. In diesem sind die Tierdaten detailliert aufgeführt. Neben der Milchmenge und den Inhaltsstoffen werden sofern vorhanden auch die Milch-Zellzahlen ausgewiesen.
- 3.4 Für die Versteigerung beauftragt die SViAG einen Gantrufers.
- 3.5 Die Tiere bleiben im Besitz des Lieferanten, bis der Zuschlag an den Käufer erfolgt ist, d.h. der Tierlieferant hat bis zum genannten Zeitpunkt volle Haftung zu leisten. Im Weiteren gilt die Währschaftspflicht gemäss Punkt 5.
- 3.6 Wird der im Vorfeld festgelegte Mindestpreis für ein Tier erreicht oder überschritten, erfolgt der Zuschlag dem Bietenden mit dem höchsten Gebot.
- 3.7 Grundsätzlich ist es untersagt, sogenannte „Biethelfer“ einzusetzen. Bei jedem Zuschlag des Gantrufers wird die volle Gebühr (3% des Verkaufserlöses, mind. Fr. 120.00) auch dann erhoben, wenn das Tier zurück an den Eigentümer geht.

## 4. Finanzielles

- 4.1 Zur Deckung der Unkosten erhebt die SViAG vom Verkäufer folgende Gebühren:  
3% des Bruttoverkaufserlöses, jedoch mindestens Fr. 120.00 pro aufgeführtes und verkauftes Tier.  
Fr. 90.00, wenn das Tier aufgeführt wurde, aber keinen Käufer fand.  
Fr. 120.00 pro Tier, das im Katalog enthalten ist, aber nicht aufgeführt wird.

Die Ansätze für Jungvieh über 1 Jahr betragen 65%, für Jungvieh unter 1 Jahr 50% der obigen Ansätze oder mindestens 3% des Verkaufserlöses.

Die Entschädigung entfällt, wenn ein Tier krankheitshalber nicht aufgeführt werden kann und dazu ein ärztliches Zeugnis vorliegt.

- 4.2 Käufer und Tierlieferant erhalten auf dem Platz für jedes Tier ein Protokoll der Abrechnung.
- 4.3 Der Käufer bezahlt den Kaufpreis an die SViAG entweder bar oder mit Check. Es besteht auch die Möglichkeit, eine Rechnung zu verlangen, die innert 10 Tagen zu begleichen ist.
- 4.4 Der Erlös, abzüglich Unkostenbeitrag, wird dem Tierlieferant spätestens 20 Tage nach dem Auktionstag von der SViAG überwiesen.

## 5. Währschaft

- 5.1 Der Verkäufer gewährt dem Käufer eines Tieres die Währschaftsgarantie für „gesund und recht“ während der gesetzlichen Frist von 9 Tagen ab Auktionstag.
- 5.2 Für das Euter trockenstehender Kühe gewährt der Verkäufer für 9 Tage nach dem Abkalben die Währschaft, sofern der Schaden nicht durch den Käufer verursacht wurde.
- 5.3 Die im Katalog enthaltenen Angaben über Trächtigkeit und Milchleistung gelten als garantiert. Allfällige Korrekturen müssen bei der Vorführung der Tiere ausdrücklich bekannt gegeben werden. Bekanntgegebene Änderungen heben die Eintragungen im Katalog auf.
- 5.4 Der Käufer hat Währschaftsfehler innerhalb der festgesetzten Fristen der SViAG sofort zu melden.
- 5.5 Der Verkäufer haftet nicht für Fehler und Mängel, die nach erfolgtem Verlad auf dem Transport zum Bestimmungsort entstanden sind.

## 6. Anerkennung des Reglements

- 6.1 Mit der Unterschrift auf der Anmeldung, bzw. mit dem Bieten auf ein Tier anerkennen Lieferant und Käufer die Bestimmungen dieses Auktionsreglements.
- 6.2 Änderungen des Reglements liegen in der Kompetenz der SViAG.

Rothenthurm, im Januar 2013

Schwyzer Viehvermarktungs AG

Der Präsident:

Der Geschäftsführer:



G. Reichmuth



F. Philipp

# 1 SAVIA CH 120.1623.9059.6

enthornt, silofreie Fütterung, Laufstall

geb.: 18.09.21

gek.: 11.07.24

LBE

<b>SUPERSTAR</b> IT 14990127961.0 G 99% +408 +20 +0.05 +30 +0.21 Tö 2007 MIW: 124 FIW: 99 GZW: 1186 WZW: 105 IFV: 94 Pers. 106 ZZ 95 ND 95 Kasein AB	Scherma Glenn BLOOMING-ET CH 120.0825.6880.8 3-3-2/83 Z G 99% +378 +8 -0.10 +26 +0.17 MIW: 119 GZW: 1115 WZW: 96 IFV: 93 NOA-ET IT 14990107960.9 LBE IT 87 84 85 88 VG87 Ø 2L 11280 kg 3.95 % 3.60 % MIW: 120 GZW: 1199
<b>WILMA</b> CH 120.1079.6682.4 *DL LBE 90-92-92/93-85/91 3.L Ø 6L 7878 3.99 3.75 94 LP 84 BD CH 69% -205 -3 +0.07 +0 +0.10 Pers: 91 ZZ: 106 MIW: 99 GZW: 1067	Gerri Scherrer's Picard WILLI CH 120.0584.9250.2 3-2/83 G 99% +210 +4 -0.07 +1 -0.09 MIW: 102 GZW: 1092 WZW: 110 IFV: 98 VIA CH 120.0338.9852.7 *2DL LBE 91-88-92/92-91/91 3.L Ø 10L 7423 kg 4.29 % 3.65 % 83 LP 83 BD MIW: 80 GZW: 944

**BS24/A 04.24 +102 +9 +0.06 +15 +0.16 MIW: 112 GZW: 1145 IFV: 100**

**A Ext. 04.24 38% GN 109 Ra 110 Be 91 Fu 110 Eu 113**

Züchter + Eig.: Haas Ueli, Schürhof 2, 6012 Obernau

# 2 SUSI AT 322068574.1

enthornt, Silagefütterung, Lauf- & Anbindestall gewohnt

geb.: 10.02.21

gek.: 28.09.23

bel. 22.10.23

**X-RAY CH 120.1585.2060.0 X**

LBE

<b>Studer's BS Arrow AMIR</b> CH 120.1253.2069.1 G 99% +454 +33 +0.20 +25 +0.12 Tö 1065 MIW: 124 FIW: 102 GZW: 1232 WZW: 116 IFV: 91 Pers. 112 ZZ 111 ND 101 5-4-4/92 Kasein BB	ARROW IT 21002045985.3 G 99% -7 +13 +0.19 +16 +0.23 MIW: 113 GZW: 1056 WZW: 100 IFV: 96 Studer's BS Sirkan SINA CH 120.0916.0690.4 *2DL LBE 94-92-93/90-97/92 7.L Ø 7L 10660 kg 4.27 % 3.67 % 122 LP 117 BD MIW: 107 GZW: 1107
<b>SINA</b> AT 21530969.9 LBE Ø 1L 305 5312 3.95 3.41 I 43% -540 -18 +0.05 -17 +0.02 Pers: 99 ZZ: 103 MIW: 84 GZW: 950	SOLARIS IT 25990023720.4 GI 92% -288 -9 +0.04 -6 +0.06 MIW: 94 GZW: 1045 WZW: 109 IFV: 108 SABINE AT 488971629.6 LBE MIW: 75 GZW: 861

**BS24/CH 04.24 -189 +3 +0.15 +0 +0.09 MIW: 100 GZW: 1065 IFV: 96**

**A Ext. 04.24 31% GN 110 Ra 110 Be 106 Fu 108 Eu 113**

I C3 2.08 255 Tage 6818 kg 4.36 % 3.87 % 98 LP 108 BD AT4 ZZ 32

Eigentümer: von Rickenbach jun. Beat, Hofstrasse 18, 6416 Steinerberg

Züchter: Amann Martin, Unterklienstrasse 14, 6845 Hohenems

# 3 BIRKE CH 120.1655.7543.3 Zwilling

enthornt, silofreie Fütterung, Anbindestall

geb.: 16.10.21

bel. 10.12.23

**FILIPPO CH 120.1409.0228.5**

LBE

<b>BOBBY</b> CH 120.1477.1113.2 GA 65% +327 +23 +0.13 +15 +0.06 Tö 4 MIW: 115 FIW: 94 GZW: 1067 WZW: 97 IFV: 89 Pers. 101 ZZ 98 ND 104 4-4-4/92 Kasein AB	<b>BEBBU</b> CH 120.0607.1746.4 5-5-4/92 GA 79% +125 +13 +0.10 +20 +0.21 MIW: 116 GZW: 1055 WZW: 92 IFV: 97 ARIEL CH 120.1225.4034.4 LBE 87-84-82/85-86/84 1.L Ø 4L 8637 kg 3.99 % 3.45 % 100 LP 92 BD MIW: 106 GZW: 1089
<b>JONDA</b> CH 120.1347.2887.7 LBE 81-82-80/81-82/80 1.L Ø 2L 6818 4.34 3.92 82 LP 96 BD CH 58% -540 -18 +0.06 -6 +0.19 Pers: 93 ZZ: 99 MIW: 92 GZW: 903	<b>JANKA</b> CH 120.1123.5758.7 4-3-4/85 GA 79% -521 +3 +0.34 +4 +0.32 MIW: 102 GZW: 1035 WZW: 101 IFV: 84 FEMINA CH 120.1085.0608.1 LBE 85-83-83/82-85/83 1.L Ø 2L 8301 kg 3.99 % 3.39 % 97 LP 93 BD MIW: 88 GZW: 859

**BS24/A 04.24 -107 +3 +0.10 +5 +0.13 MIW: 104 GZW: 998 IFV: 90**

**A Ext. 04.24 24% GN 108 Ra 111 Be 110 Fu 109 Eu 104**

Eigentümer: Kryenbühl Bruno, Lutzstrasse 59, 6417 Sattel

Züchter: Klichmann Ruedi, Sackweid, 6012 Obernau

## Die beste Genetik für Ihre Herde

### **BRICE-ET (BS)**

Scherma Bender BRICE-ET  
Bender x Nelgor x Big Boy

- # Milch
- # Euter
- # Fitnessmerkmale



ZROTZ Brice VERA



### **GUSTAV (BS)**

Ammann's BS Buob GUSTAV  
Buob x Salomon x Blooming

- # Fruchtbarkeit
- # Milch
- # Euter

Mutter:  
Ammann's BS Salomon GRETA

### **BOND (BS)**

Egelsee Adamo B BOND  
Adamo B x Salomon x Blooming

- # Blutführung
- # Milch
- # Euter



Mutter:  
KÄLINgen Salomon BRIGHTNESS

**4 ANNI CH 120.1640.7667.2** enthornt, silofreie Fütterung, Lauf- & Anbindestall gewohnt

geb.: 19.07.21 gek.: 22.07.24

LBE

<b>ADRIAN</b> BMC RYC CH 120.1495.8505.2 GA 62% -71 +1 +0.06 +4 +0.08 Tö ---MIW: 103 FIW: 108 GZW: 1040 WZW: 104 IFV: 91 Pers. 105 ZZ 111 ND 104 3-3-3/83 Kasein AA	BLANC CH 120.1087.6761.1 3-3-3/83 A 52% -600 -31 -0.10 -24 -0.05 MIW: 77 GZW: 908 WZW: 101 IFV: 90 Gafner's BS Anibal ALISSIA CH 120.1275.9992.7 LBE 94-94-92/93-94/93 3.L Ø 4L 8827 kg 4.46 % 3.91 % 103 LP 106 BD MIW: 118 GZW: 1154
ANNA CH 120.1390.4168.1 LBE  CH 30% +60 +6 +0.05 +4 +0.03 Pers: 101 ZZ: 91 MIW: 104 GZW: 1078	ORLANDO CH 120.1281.9193.9 3-3-3/83 GA 73% -181 -7 +0.01 -2 +0.07 MIW: 97 GZW: 998 WZW: 102 IFV: 106 Hauser's Brookings ANJA CH 120.0753.4496.9 LBE 86-81-81/82-82/83 1.L Ø 3L 7769 kg 3.90 % 3.54 % 93 LP 92 BD MIW: 106 GZW: 1080

**BS24/A 04.24 -6 +4 +0.06 +4 +0.06 MIW: 103 GZW: 1062 IFV: 97****A Ext. 04.24 19% GN 103 Ra 111 Be 97 Fu 105 Eu 98**

Züchter + Eig.: Schirmer Robert + Ueli, Ussbergstrasse 7, 8864 Reichenburg

**5 CORA B14C CH 120.1630.9628.2**

enthornt, silofreie Fütterung, Anbindestall

geb.: 16.04.21 gek.: 30.06.24

LBE 83-84-81/82-79/82 1.L

<b>swissgen Capucino CECH SG-ET</b> B14C CH 120.1436.1888.6 G 95% +662 +17 -0.14 +23 +0.00 Tö 300 MIW: 120 FIW: 99 GZW: 1197 WZW: 102 IFV: 83 Pers. 104 ZZ 113 ND 100 2-2-3/82 Kasein BB	Cajochen's Nello CAPUCINO CH 120.1181.7082.1 3-2-3/83 G 97% +515 +27 +0.08 +9 -0.12 MIW: 112 GZW: 1158 WZW: 106 IFV: 89 Hofmatt BS Narcotic NAJANA CH 120.1262.4812.3 LBE 90-83-91/92-88/90 3.L Ø 4L 7288 kg 4.13 % 3.39 % 82 LP 98 BD MIW: 96 GZW: 1068
ASHLEY CH 120.0818.7534.1 *2DL LBE 89-96-94/93-91/92 3.L Kasein AA  Ø 8L 8013 4.17 3.71 93 LP 95 BD G 79% -743 -28 +0.03 -15 +0.16 Pers: 95 ZZ: 103 MIW: 83 GZW: 946	Schärz BS President ALIBABA CH 120.0330.4050.6 2-3/83 G 99% -97 +1 +0.07 +4 +0.10 MIW: 103 GZW: 1040 WZW: 107 IFV: 95 PRISKA CH 120.0224.8717.6 F822*3DL LBE 92-95-94/93-93/93 9.L Ø 12L 7224 kg 4.30 % 3.75 % 81 LP 89 BD MIW: 71 GZW: 987

**BS24/G 04.24 -11 -2 -0.02 +4 +0.06 MIW: 102 GZW: 1063 IFV: 91 letzte Wägung:23.07.24 28.4 kg 3.74% 3.33%****G Ext. 04.24 63% GN 110 Ra 109 Be 101 Fu 108 Eu 114**

Kasein AB

1B4 2.01 305 Tage 6383 kg 4.04 % 3.49 % 101 LP 97 BD A4 ZZ 24

**ZZ 28**

Züchter + Eig.: Styger Reto, Buechholzstrasse 2, 6416 Steinerberg

**6 ALPINA CH 120.1623.9091.6**

enthornt, silofreie Fütterung, Laufstall

geb.: 03.02.22 gek.: 23.07.24

LBE

<b>ALDO SG-ET</b> B14C CH 120.1498.0559.4 G 95% -341 +20 +0.48 +3 +0.21  Tö 499 MIW: 105 FIW: 114 GZW: 1176 WZW: 112 IFV: 81 Pers. 103 ZZ 100 ND 119 3-3-3/83 Kasein AB	ANTONOV LU 299518743.0 G 98% +494 +44 +0.33 +29 +0.16 MIW: 129 GZW: 1227 WZW: 105 IFV: 86 Adrian's Calvin ELANA-ET CH 120.1305.6171.3 LBE IT 90-80-91-90 VG89 Ø 3L 11457 kg 4.34 % 3.58 % MIW: 98 GZW: 1095
GUSTA CH 120.1493.8546.1 LBE  A 37% -680 -14 +0.21 -18 +0.09 Pers: 103 ZZ: 99 MIW: 84 GZW: 975	KÄLINGen Calvin GLARIDO-ET CH 120.1336.3760.6 4-4-4/89 GA 77% -526 -6 +0.22 -10 +0.12 MIW: 91 GZW: 950 WZW: 88 IFV: 86 EROTICA CH 120.0338.9931.9 2*3DL LBE 97-97-87/94-94/93 3.L Ø 12L 7397 kg 4.09 % 3.48 % 83 LP 83 BD MIW: 78 GZW: 975

**BS24/A 04.24 -511 +3 +0.35 -8 +0.15 MIW: 95 GZW: 1084 IFV: 86****A Ext. 04.24 31% GN 118 Ra 117 Be 121 Fu 112 Eu 121**

Züchter + Eig.: Haas Ueli, Schürhof 2, 6012 Obernau

## 7 Pius Schuler's Haeger BELINDA CH 120.0339.8781.8

enthornt, silofreie Fütterung, Anbindestall

geb.: 10.03.21 gek.: 16.08.23 bel. 11.10.23 X-BRICE-ET CH 120.1313.8044.3 X LBE 84-80-86/86-85/84 1.1

<b>Manser's Udoro HAEGAR</b> CH 120.1185.8292.1 G 99% +653 +17 -0.13 +19 -0.05  Tø 2885 MIW: 117 FIW: 96 GZW: 1134 WZW: 109 IFV: 85 Pers. 98 ZZ 105 ND 116 3-3-2/83 Kasein AB	XDober's Umberto UDORO CH 120.1051.3484.3 2-2-3/82 G 98% +441 +43 +0.34 +16 +0.01 MIW: 120 GZW: 1147 WZW: 107 IFV: 92  Manser's Joe HANNA CH 120.0963.0890.2 *2DL LBE 96-94-92/97-96/95 4.L Ø 7L 11099 kg 4.23 % 3.51 % 115 LP 99 BD MIW: 85 GZW: 892
KÄLINGen Blooming BELINDA CH 120.1309.9967.7 LBE 84-83-81/85-82/83 1.L  Ø 1L 305 6565 3.55 3.20 90 LP 89 BD CH 56% +215 -11 -0.27 +5 -0.03 Pers: 96 ZZ: 96 MIW: 102 GZW: 1075	Scherma Glenn BLOOMING-ET CH 120.0825.6880.8 3-3-2/83 Z G 99% +378 +8 -0.10 +26 +0.17 MIW: 119 GZW: 1115 WZW: 96 IFV: 93  KÄLINGen Nautilus NORA CH 120.0751.5535.0 *2DL LBE 95-95-91/91-91/92 7.L Ø 8L 9700 kg 3.70 % 3.48 % 102 LP 98 BD MIW: 93 GZW: 1010

BS24/G 04.24 +201 -12 -0.28 +6 -0.02 MIW: 102 GZW: 1114 IFV: 86

G Ext. 04.24 63% GN 116 Ra 110 Be 99 Fu 111 Eu 127

Kasein AB

1C5 2.05 302 Tage 6658 kg 3.80 % 3.47 % 96 LP 91 BD AT4 ZZ 21

Züchter + Eig.: GG Schuler Pius + Pius, Biberstock, 6418 Rothenthurm

## 8 ETTERLIN'S BS Julius TROJA CH 120.1527.8161.8

enthornt, Silagefütterung, Laufstall

geb.: 23.03.21 gek.: 20.07.24 LBE 86-81-84/85-80/84 1.1

<b>Gisler's Superstar JULIUS</b> CH 120.1456.9397.3 G 95% +174 +5 -0.03 +12 +0.08  Tø 334 MIW: 109 FIW: 93 GZW: 1075 WZW: 101 IFV: 90 Pers. 105 ZZ 111 ND 88 3-3-3/84 Kasein AA	SUPERSTAR IT 14990127961.0 G 99% +408 +20 +0.05 +30 +0.21 MIW: 124 GZW: 1186 WZW: 105 IFV: 94  Gisler's Arrow JULI-ET CH 120.1231.7044.1 DL LBE 91-90-97/94-94/94 3.L Ø 4L 8500 kg 4.33 % 3.77 % 98 LP 110 BD MIW: 101 GZW: 1053
ETTERLIN'S BS Phil ORKA CH 120.1401.3441.9 LBE 89-91-91/88-90/89 3.L Kasein BB  Ø 4L 8661 3.71 3.33 97 LP 101 BD G 76% +599 -7 -0.42 +8 -0.17 Pers: 101 ZZ: 95 MIW: 105 GZW: 1011	Herrenhof BS Norwin PHIL CH 120.1179.5309.8 5-4-5/95 G 99% +670 +23 -0.06 +24 +0.01 MIW: 122 GZW: 1095 WZW: 101 IFV: 82  ETTERLIN'S BS Etienne LONA CH 120.1097.3093.5 LBE 89-90-90/88-94/89 3.L Ø 4L 10306 kg 3.38 % 3.43 % 115 LP 106 BD MIW: 111 GZW: 1065

BS24/G 04.24 +242 -11 -0.29 +5 -0.05 MIW: 102 GZW: 1044 IFV: 80

G Ext. 04.24 63% GN 114 Ra 113 Be 99 Fu 113 Eu 119

Kasein AB

1C1 2.05 291 Tage 6255 kg 3.84 % 3.31 % 85 LP 99 BD BZ4 Rx ZZ 37

Ø 1L 291Tage 6255 kg 3.84 % 3.31 % 85 LP 99 BD ZZ 37

Züchter + Eig.: Etterlin René, Waldheim 1, 8912 Obfelden

## 9 ZieglerSuisshof Aldo Sg KOLUMBIA CH 120.1621.2739.0

enthornt, Silagefütterung, Laufstall

geb.: 04.11.21 gek.: 23.07.24 LBE

<b>ALDO SG-ET</b> B14C CH 120.1498.0559.4 G 95% -341 +20 +0.48 +3 +0.21  Tø 499 MIW: 105 FIW: 114 GZW: 1176 WZW: 112 IFV: 81 Pers. 103 ZZ 100 ND 119 3-3-3/83 Kasein AB	ANTONOV LU 299518743.0 G 98% +494 +44 +0.33 +29 +0.16 MIW: 129 GZW: 1227 WZW: 105 IFV: 86  Adrian's Calvin ELANA-ET CH 120.1305.6171.3 LBE IT 90-80-91-90 VG89 Ø 3L 11457 kg 4.34 % 3.58 % MIW: 98 GZW: 1095
ZieglerSuisshof Arlo KAYA CH 120.1452.8666.3 LBE 86-82-80/83-82/83 1.L  Ø 2L 8635 3.91 3.39 102 LP 87 BD CH 53% +430 +11 -0.09 +14 -0.01 Pers: 87 ZZ: 89 MIW: 112 GZW: 1037	ZieglerSuisshof Blooming ARLO CH 120.1256.6334.7 3-3-3/84 GA 72% +233 +5 -0.06 +19 +0.15 MIW: 114 GZW: 1075 WZW: 96 IFV: 104  ZieglerSuisshof Umberto KIKI CH 120.1056.8563.5 DL LBE 93-91-91/90-92/91 3.L Ø 4L 9839 kg 3.91 % 3.49 % 102 LP 91 BD MIW: 104 GZW: 920

BS24/A 04.24 +45 +16 +0.20 +9 +0.10 MIW: 109 GZW: 1123 IFV: 91

A Ext. 04.24 32% GN 113 Ra 113 Be 109 Fu 114 Eu 114

Züchter + Eig.: Ziegler Richard, Hof, 8854 Galgenen

**10 RAMINA CH 120.1671.5524.4 Zwilling mit Kuhkalb**

enthornt, Silagefütterung, Laufstall

geb.: 22.04.22

bel. 08.12.23

KENNI DE 356111743.0

LBE

H.U. Huser's Toby ROCKY CH 120.1520.6267.0 GA 67% +270 +13 +0.03 +10 +0.00 Tö ---MIW: 110 FIW: 101 GZW: 1157 WZW: 109 IFV: 78 Pers. 100 ZZ 104 ND 115 3-2-3/82 Kasein BB	TOBY-ET US 3138129971.4 G 96% +145 +12 +0.09 +7 +0.03 MIW: 107 GZW: 1204 WZW: 113 IFV: 68
AISHA CH 120.1539.5968.9 LBE 79-80-83/81-80/81 1.L Ø 2L 4994 4.36 3.44 63 LP 71 BD CH 60% +230 +18 +0.12 +6 -0.03 Pers: 97 ZZ: 105 MIW: 108 GZW: 1071	H.U. Huser's Haegar ROBINA CH 120.1320.7287.3 LBE 96-95-94/94-92/94 3.L Ø 4L 10126 kg 3.63 % 3.25 % 128 LP 110 BD MIW: 122 GZW: 1146 Studler's BS Arrow AMIR CH 120.1253.2069.1 5-4-4/92 G 99% +454 +33 +0.20 +25 +0.12 MIW: 124 GZW: 1232 WZW: 116 IFV: 91 Gahler BS Blooming BERNA CH 120.1036.0706.6 *DL LBE 90-86-92/87-86/89 3.L Ø 5L 10214 kg 4.10 % 3.38 % 105 LP 100 BD MIW: 104 GZW: 984

**BS24/A 04.24 +250 +16 +0.07 +8 -0.02 MIW: 109 GZW: 1113 IFV: 86****A Ext. 04.24 26% GN 113 Ra 109 Be 110 Fu 108 Eu 120**

Eigentümer: Schelbert Mathias, Staldenstrasse 1, 6313 Menzingen

Züchter: Furrer Daniel, Unterdorfstrasse 6, 5624 Waldhäusern AG

**11 Siegenthaler's Rivo ANNA CH 120.1627.2102.4 ROB**

enthornt, Silagefütterung, Anbindestall

geb.: 16.03.21

gek.: 15.07.24

LBE 83-83-81/82-78/81 1.L

RIVO CH 120.1420.1049.0 OB G 77% +98 +7 +0.05 +5 +0.02 Tö 35 MIW: 105 FIW: 97 GZW: 1053 WZW: 98 IFV: 90 Pers. 99 ZZ 101 ND 90 3-3-3/83 Kasein AB	RIO CH 120.0648.9074.3 5-5-4/94 OB G 94% -60 +5 +0.11 -1 +0.02 MIW: 100 GZW: 1008 WZW: 96 IFV: 84 ODESSA CH 120.1244.6763.2 OB *DL LBE 98-96-95/96-95/96 4.L Ø 5L 7884 kg 3.98 % 3.56 % 92 LP 88 BD MIW: 107 GZW: 1227
ARINA CH 120.1385.0783.6 LBE 82-80-80/78-85/80 1.L Ø 3L 7632 3.37 3.36 94 LP 98 BD CH 61% -154 -34 -0.39 -14 -0.12 Pers: 104 ZZ: 114 MIW: 84 GZW: 978	N. Looser's OB Hold HECHT CH 120.0707.5701.6 5-5-5/93 OB G 99% +132 -11 -0.23 +2 -0.04 MIW: 100 GZW: 960 WZW: 99 IFV: 89 AMSEL CH 120.0735.5920.4 * LBE MIW: 69 GZW: 841

**OB24/G 04.24 +125 -9 -0.20 +3 -0.02 MIW: 101 GZW: 1027 IFV: 98****G Ext. 04.24 56% GN 113 Ra 114 Be 112 Fu 109 Eu 116**

Kasein AB

1C5 2.05 273 Tage 4953 kg 3.55 % 3.41 % 72 LP 95 BD A4 ZZ 8

Züchter + Eig.: GG Siegenthaler Ueli &amp; Michael, Under-Pörtere, 6170 Schüpfheim

**12 LESLEY CH 120.1493.8604.8 OB**

enthornt, silofreie Fütterung, Laufstall

geb.: 15.02.21

gek.: 17.09.23

bel. 06.11.23

X-KAISER CH 120.1660.1654.6 X

LBE 83-83-83/80-82/82 1.L

LORDAN O4C CH 120.1126.9903.8 OB G 99% +56 +7 +0.07 +11 +0.13 Tö 1176 MIW: 109 FIW: 111 GZW: 1268 WZW: 122 IFV: 105 Pers. 112 ZZ 123 ND 107 3-3-3/84 Kasein AA	Roos OB Roni RINO CH 120.0265.0369.8 5-5-5/95 OB F85 G 99% -305 +9 +0.32 +8 +0.28 MIW: 107 GZW: 1190 WZW: 122 IFV: 102 KATJANA CH 120.0802.0753.2 OB *DL LBE 94-94-89/95-90/93 3.L Ø 6L 8149 kg 3.69 % 3.43 % 96 LP 85 BD MIW: 111 GZW: 1134
ORNELLA CH 120.1349.1997.8 OB LBE 84-83-79/80-84/81 1.L Ø 4L 7169 3.85 3.38 87 LP 86 BD CH 66% +545 +22 +0.00 +10 -0.13 Pers: 112 ZZ: 105 MIW: 112 GZW: 1079	ORELIO CH 120.0675.3649.5 4-3-4/87 OB Z G 99% +379 +11 -0.06 +10 -0.05 MIW: 110 GZW: 1153 WZW: 114 IFV: 111 Bucher's Primo PIRA CH 120.0977.2306.3 OB *2DL LBE 90-83-90/93-96/91 3.L Ø 9L 7536 kg 4.11 % 3.55 % 88 LP 84 BD MIW: 121 GZW: 990

**OB24/CH 04.24 +27 +6 +0.08 +3 +0.03 MIW: 103 GZW: 1131 IFV: 103****CH Ext. 04.24 46% GN 110 Ra 107 Be 117 Fu 109 Eu 112**

1. Lakt 2.07 305 Tage 4602 kg 4.13 % 3.61 % 84 BD A4 ZZ 14

Züchter + Eig.: Haas Ueli, Schürhof 2, 6012 Obernau

Seit Generationen  
die Bank für

**SZ** \*

***\*Schwyzer Zuverlässigkeit***

Auch wenn sich vieles verändert, auf uns können Sie zählen. Wir begleiten Sie verlässlich im Alltag und in die Zukunft.

Gut beraten, Schwyzer Art.



Schwyzer  
Kantonalbank

### 13 Buchsbaum Apple HATICE CH 120.1629.7051.4

enthornt, silofreie Fütterung, Lauf- & Anbindestall gewohnt

geb.: 22.02.21	gek.: 25.08.23	bel. 30.10.23	<b>X-BELLBOY CH 120.1553.5527.4 X</b>	LBE 84-84-85/82-84/83 1.L
Jolahofs Sascha APPLE-ET B14C CH 120.1439.4566.1 G 96% -14 +12 +0.18 +17 +0.25 T6 398 MIW: 114 FIW: 124 GZW: 1279 WZW: 127 IFV: 98 Pers. 107 ZZ 114 ND 86 3-2-3/82 Kasein AB			Duss Narcotic SASCHA CH 120.1304.0844.5 2-2-2/82 G 98% +626 +16 -0.13 +31 +0.12 MIW: 125 GZW: 1268 WZW: 123 IFV: 90	
Buchsbaum Haeger HELVETIA CH 120.1308.5900.1 LBE 81-82-79/83-82/81 1.L Ø 1L 296 6936 3.99 3.46 96 LP 88 BD CH 57% +122 +7 +0.03 +9 +0.07 Pers: 105 ZZ: 97 MIW: 108 GZW: 1119			Jolahofs Morillo ARVE CH 120.0697.4185.9 LBE 86-86-82/86-84/85 1.L Ø 1L 305 10696 kg 4.54 % 3.90 % 144 LP 82 BD MIW: 121 GZW: 1330	
			Manser's Udoro HAEGAR CH 120.1185.8292.1 3-3-2/83 G 99% +653 +17 -0.13 +19 -0.05 MIW: 117 GZW: 1134 WZW: 109 IFV: 85	
			Buchsbaum Simbaboy SURPRISE CH 120.1033.1693.7 LBE 91-92-90/97-94/93 4.L Ø 4L 7271 kg 4.29 % 3.89 % 87 LP 87 BD MIW: 104 GZW: 1191	

**BS24/G 04.24 -23 +16 +0.23 +18 +0.27 MIW: 115 GZW: 1209 IFV: 92**

**G Ext. 04.24 62% GN 108 Ra 103 Be 93 Fu 109 Eu 114**

Kasein AB

1A7 2.06 282 Tage 6196 kg 4.13 % 4.07 % 87 LP 84 BD AT4 ZZ 17

Züchter + Eig.: Schönbächler Rene + Werner, Reckholdern 6, 8846 Willerzell

### 14 RICKENBACH Alasko ALINA CH 120.1528.8097.7

enthornt, Silagefütterung, Lauf- & Anbindestall gewohnt

geb.: 21.12.19	gek.: 21.07.24			LBE
Gantenbein's Blooming ALASKO CH 120.1024.1748.2 G 99% +466 +8 -0.15 +21 +0.06 T6 780 MIW: 116 FIW: 100 GZW: 1099 WZW: 97 IFV: 82 Pers. 105 ZZ 99 ND 99 5-4-5/93 Kasein BB			Scherma Glenn BLOOMING-ET CH 120.0825.6880.8 3-3-2/83 Z G 99% +378 +8 -0.10 +26 +0.17 MIW: 119 GZW: 1115 WZW: 96 IFV: 93	
RICKENBACH Phil ANGEL CH 120.1167.5730.7 LBE A 43% +6 +9 +0.12 +13 +0.18 Pers: 107 ZZ: 97 MIW: 110 GZW: 1124			Gantenbein's Eros ALASKA CH 120.0718.9493.2 *DL LBE 93-90-91/91-92/92 3.L Ø 6L 9107 kg 4.19 % 3.52 % 106 LP 103 BD MIW: 93 GZW: 932	
			Herrenhof BS Norwin PHIL CH 120.1179.5309.8 5-4-5/95 G 99% +670 +23 -0.06 +24 +0.01 MIW: 122 GZW: 1095 WZW: 101 IFV: 82	
			Knöpfel's Simbaboy ANITA CH 120.1179.6412.4 * LBE Ø 6L 4817 kg 4.75 % 3.80 % 54 LP 61 BD MIW: 96 GZW: 1101	

**BS24/G 04.24 +120 +10 +0.07 +17 +0.18 MIW: 113 GZW: 1154 IFV: 85 letzte Wägung: 30.07.24 42 kg 4.7% 3.66%**

**GA Ext. 04.24 56% GN 111 Ra 108 Be 97 Fu 106 Eu 119**

Kasein BB

1A3 2.03 297 Tage 7673 kg 4.33 % 3.88 % 105 LP 111 BD A4 ZZ 132

**ZZ 29**

Ø 1L 297 Tage 7673 kg 4.33 % 3.88 % 105 LP 111 BD ZZ 132

Züchter + Eig.: von Rickenbach jun. Beat, Hofstrasse 18, 6416 Steinerberg

### 15 META CH 120.1647.8676.2

enthornt, silofreie Fütterung, Anbindestall

geb.: 06.08.21		bel. 04.12.23	<b>RAMI CH 120.1060.8711.7</b>	LBE
KATINO CH 120.1391.0101.9 OB GA 68% +71 +22 +0.28 +14 +0.16 T6 4 MIW: 114 FIW: 104 GZW: 1119 WZW: 106 IFV: 91 Pers. 104 ZZ 110 ND 101 3-3-2/83 Kasein BB			AJA-ob Runzil VORTUNO CH 120.1265.4025.8 4-4-4/90 OB G 95% -236 +24 +0.51 +7 +0.23 MIW: 109 GZW: 1064 WZW: 95 IFV: 91	
MAGA CH 120.1102.2126.2 LBE 81-81-80/78-79/80 1.L Ø 5L 5421 3.70 3.07 61 LP 61 BD CH 65% -673 -32 -0.07 -32 -0.13 Pers: 107 ZZ: 105 MIW: 71 GZW: 830			KATIA CH 120.0992.9320.5 OB *DL LBE 94-94-91/90-94/92 5.L Ø 8L 6042 kg 4.04 % 3.32 % 73 LP 74 BD MIW: 102 GZW: 1138	
			Jolahofs Picard IPPO CH 120.0359.9710.5 3-2/83 G 99% -407 -12 +0.06 -19 -0.07 MIW: 84 GZW: 910 WZW: 97 IFV: 102	
			META CH 120.0392.2405.4 * LBE 69-74-81/80-82/77 1.L Ø 8L 4371 kg 3.76 % 3.04 % 49 LP 55 BD MIW: 51 GZW: 684	

**BS24/A 04.24 -675 -21 +0.09 -22 +0.02 MIW: 80 GZW: 929 IFV: 107**

**A Ext. 04.24 26% GN 99 Ra 106 Be 115 Fu 96 Eu 93**

Züchter + Eig.: Kryenbühl Bruno, Lutzstrasse 59, 6417 Sattel



\* August - Oktober 2024

## Mineralstoffe für Wiederkäuer

**Aktionsrabatt\*** Fr. 10.— pro 100 kg

**Palettenrabatt** Fr. 20.— pro 100 kg  
bei Bezug einer Originalpalette

Zusätzlich erhalten Sie ab Bezug von 500 kg  
Mineralstoff **GRATIS 1 Bit-Set**



Ihre Berater:

Tony Annen  
Hannes Naef

079 559 06 71  
079 257 02 31

[www.fors-futter.ch](http://www.fors-futter.ch)

**AKTION**



**FORS**  
KUNZ KUNATH

Kunz Kunath AG  
FORS-Futter

3401 Burgdorf  
034 427 00 00

8570 Weinfelden  
071 531 13 31

**16 XDober's Claude CLARISSA CH 120.1683.6492.8**

enthornt, Silagefütterung, Lauf- &amp; Anbindestall gewohnt

geb.: 27.04.22 gek.: 24.07.24

LBE

<b>XDober's Cadence CLAUDE</b> CH 120.1400.6767.0 GA 71% +317 +17 +0.06 +13 +0.02	CADENCE-ET US 71130650.7 G 99% +778 +42 +0.14 +32 +0.06 MIW: 131 GZW: 1191 WZW: 110 IFV: 82
Tö 9 MIW: 112 FIW: 96 GZW: 1086 WZW: 101 IFV: 85 Pers. 97 ZZ 105 ND 103 5-4-4/93 Kasein BB	XDober's Glenn GLADIOLA CH 120.0822.7351.1 F912*3DL LBE 91-93-92/95-94/93 3.L Ø 11L 9876 kg 4.03 % 3.42 % 103 LP 91 BD MIW: 108 GZW: 1131
XDober's Norwin NELKE P CH 120.1382.3119.9 LBE 77-76-86/80-82/80 1.L Kasein BB	NORWIN CH 120.0810.8209.1 5-5-5/95 G 99% +459 +11 -0.10 +12 -0.05 MIW: 111 GZW: 982 WZW: 91 IFV: 87
Ø 4L 8660 4.00 3.53 97 LP 93 BD G 76% +150 +8 +0.02 +4 -0.02 Pers: 94 ZZ: 96 MIW: 104 GZW: 981	XDober's Viking VIRGINIA P CH 120.1221.4475.7 F77*DL LBE 93-87-94/94-91/92 3.L Ø 6L 10063 kg 3.75 % 3.17 % 108 LP 91 BD MIW: 102 GZW: 1040

**BS24/GA 04.24 +209 +16 +0.11 +8 +0.01 MIW: 109 GZW: 998 IFV: 92****GA Ext. 04.24 52% GN 104 Ra 105 Be 95 Fu 101 Eu 108**

Kasein BB

Züchter + Eig.: Dober-Föhn Xaver, Barbrämen 1, 6403 Küssnacht am Rigi

**17 HEDY CH 120.1470.4593.0**

enthornt, silofreie Fütterung, Anbindestall

geb.: 08.11.21 gek.: 23.07.24

LBE

<b>HUMMER</b> CH 120.1551.0918.1 GA 67% +348 +15 +0.01 +14 +0.02	Manser's Udoro HAEGAR CH 120.1185.8292.1 3-3-2/83 G 99% +653 +17 -0.13 +19 -0.05 MIW: 117 GZW: 1134 WZW: 109 IFV: 85
Tö --MIW: 113 FIW: 100 GZW: 1141 WZW: 110 IFV: 88 Pers. 94 ZZ 106 ND 109 4-3-4/86 Kasein AA	ZOE CH 120.0534.7081.9 F80*DL LBE 92-94-96/95-97/94 3.L Ø 6L 7950 kg 4.31 % 3.78 % 94 LP 97 BD MIW: 93 GZW: 1027
NETTI CH 120.1470.4537.4 LBE 81-80-81/73-78/78 1.L CH 42% -476 +1 +0.29 +4 +0.30 Pers: 89 ZZ: 85 MIW: 102 GZW: 949	NILS-ET CH 120.1076.7303.6 5-5-5/95 G 89% -182 -16 -0.12 +1 +0.10 MIW: 97 GZW: 943 WZW: 93 IFV: 108
	GIRA CH 120.1124.5998.4 LBE 84-84-82/81-83/83 1.L Ø 1L 305 5935 kg 4.58 % 4.08 % 83 LP 78 BD MIW: 100 GZW: 961

**BS24/A 04.24 -64 +8 +0.15 +9 +0.16 MIW: 107 GZW: 1049 IFV: 97****A Ext. 04.24 25% GN 106 Ra 105 Be 105 Fu 110 Eu 106**

Eigentümer: Schuler Anita u. Barbara, Lützel matt, 6418 Rothen thurm

Züchter: Schuler Beat, Lützel matt, 6418 Rothen thurm

**18 Siegenthaler's Omar ALASKA CH 120.1679.5529.5 ROB**

enthornt, Silagefütterung, Anbindestall

geb.: 11.02.22 gek.: 28.06.24

LBE

<b>Bürgler's Orkan OMAR</b> CH 120.1465.6666.5 OB GA 66% +451 +20 +0.04 +25 +0.13	Liver's OB Orelorio ORKAN CH 120.1349.0901.6 3-3-3/83 OB G 91% +87 +12 +0.13 +26 +0.33 MIW: 120 GZW: 1234 WZW: 121 IFV: 122
Tö --MIW: 121 FIW: 99 GZW: 1341 WZW: 125 IFV: 125 Pers. 101 ZZ 105 ND 106 2-3-3/83 Kasein AB	Bürgler's Lordan URMI CH 120.1254.7392.2 OB *DL LBE 91-95-96/96-97/94 5.L Ø 5L 8798 kg 4.38 % 3.58 % 110 LP 90 BD MIW: 126 GZW: 1441
ARINA CH 120.1385.0783.6 LBE 82-80-80/78-85/80 1.L Ø 3L 7632 3.37 3.36 94 LP 98 BD CH 61% -154 -34 -0.39 -14 -0.12 Pers: 104 ZZ: 114 MIW: 84 GZW: 978	N. Looser's OB Hold HECHT CH 120.0707.5701.6 5-5-5/93 OB G 99% +132 -11 -0.23 +2 -0.04 MIW: 100 GZW: 960 WZW: 99 IFV: 89
	AMSEL CH 120.0735.5920.4 * LBE MIW: 69 GZW: 841

**OB24/GA 04.24 +122 -1 -0.09 +8 +0.05 MIW: 105 GZW: 1174 IFV: 113****GA Ext. 04.24 46% GN 114 Ra 101 Be 108 Fu 114 Eu 124**

Kasein AB

Züchter + Eig.: GG Siegenthaler Ueli &amp; Michael, Under-Pörtere, 6170 Schüpfheim



# Genomische Zuchtwertschätzung

*«Schneller vorwärtskommen  
mit der genomischen Selektion.»*

- ✓ Mit den genomischen Zuchtwerten erfolgt die Selektion exakter.
- ✓ Dank genaueren Zuchtwerten beim Jungvieh paaren Sie gezielter an.
- ✓ Dank verkürztem Generationenintervall erhöhen Sie den Zuchtfortschritt.

**Braunvieh Schweiz**  
Chamerstrasse 56  
CH-6300 Zug  
Tel. 041 729 33 11  
[www.braunvieh.ch](http://www.braunvieh.ch)

**BRAUNVIEH** +

**19 REIKA CH 120.1493.8542.3 OB**

enthornt, silofreie Fütterung, Laufstall

geb.: 07.12.19 gek.: 15.04.24 bel. 06.06.24 **X-ANAKIN CH 120.1392.9829.0 X** LBE 85-85-79/83-84/83 1.L

<b>Bucher's Valido RUBIO</b> O1C O9C CH 120.1279.8187.6 G 98% +294 +19 +0.11 +16 +0.09 Tö 728 MIW: 115 FIW: 83 GZW: 1000 WZW: 91 IFV: 98 Pers. 98 ZZ 95 ND 90 3-3-2/82 Kasein AA	OB	VALIDO CH 120.0784.8606.2 G 98% +806 +45 +0.18 +36 +0.11 MIW: 134 GZW: 1162 WZW: 105 IFV: 95	3-3-3/84 OB
VEROLA-ET CH 120.1211.3419.3 LBE 90-91-92/86-93/89 3.L Ø 3L 7381 3.27 3.18 83 LP 86 BD CH 67% +947 +7 -0.42 +15 -0.25 Pers: 96 ZZ: 79 MIW: 113 GZW: 955	OB	VERO CH 120.0744.1503.5 G 99% +319 -1 -0.19 +4 -0.10 MIW: 103 GZW: 793 WZW: 81 IFV: 89	5-5-5/95 OB
		HELVETIA CH 120.0684.2985.7 LBE 89-90-95/93-94/92 3.L Ø 8L 8529 kg 3.60 % 3.15 % 97 LP 83 BD MIW: 110 GZW: 991	OB *2DL

**OB24/CH 04.24 +833 +14 -0.27 +22 -0.10 MIW: 119 GZW: 1023 IFV: 95 letzte Wägung:12.07.24 30.9 kg 2.75% 2.94%****CH Ext. 04.24 46% GN 109 Ra 108 Be 106 Fu 100 Eu 115****ZZ 56**

1C5 2.02 299 Tage 5937 kg 3.27 % 3.34 % 86 LP 86 BD A4 ZZ 76

**2B5 3.02 305 Tage 7141 kg 3.32 % 3.36 % 87 LP 84 BD A4 ZZ 204**

Ø 2L 6539 kg 3.30 % 3.35 % 87 LP 85 BD ZZ 146

Züchter + Eig.: Haas Ueli, Schürhof 2, 6012 Obernau

**20 ARY CH 120.1688.5446.7**

enthornt, Silagefütterung, Lauf- &amp; Anbindestall gewohnt

geb.: 09.01.22 gek.: 24.03.24 bel. 12.07.24 **BOND CH 120.1726.4032.2** LBE

<b>BENDER-ET</b> IT 34990885777.8 G 99% +755 +27 -0.05 +35 +0.11 Tö 2327 MIW: 130 FIW: 98 GZW: 1213 WZW: 101 IFV: 68 Pers. 106 ZZ 105 ND 107 Kasein BB		Scherma Blooming BIVER CH 120.0942.9007.0 G 99% +296 +26 +0.19 +25 +0.20 MIW: 122 GZW: 1088 WZW: 93 IFV: 94	5-5-5/95
MIKA CH 120.1502.1857.4 LBE 84-82-83/85-83/84 1.L Ø 2L 9143 4.16 3.63 113 LP 106 BD CH 58% -237 +1 +0.15 -7 +0.02 Pers: 103 ZZ: 84 MIW: 95 GZW: 1048		DALILA IT 34990587693.2 LBE IT 91 92 90 91 EX91 Ø 3L 9074 kg 3.88 % 3.54 % MIW: 109 GZW: 1090	
		Jolahofs Polo JONGLEUR-ET CH 120.0270.9369.3 G 99% -427 -28 -0.16 -20 -0.07 MIW: 81 GZW: 954 WZW: 96 IFV: 91	5-5-5/96
		PIPS CH 120.1349.3092.8 LBE 83-83-85/83-85/83 1.L Ø 2L 5858 kg 4.30 % 3.60 % 78 LP 82 BD MIW: 95 GZW: 1001	

**BS24/A 04.24 +259 +14 +0.05 +14 +0.07 MIW: 112 GZW: 1138 IFV: 78 letzte Wägung:26.07.24 35.3 kg 3.31% 3.21%****A Ext. 04.24 36% GN 114 Ra 118 Be 110 Fu 106 Eu 118****ZZ 91**

Einsatzleistung: 29.9kg 3.33 % 3.07 % ZZ 36

Eigentümer: Kempf-Walker Theo, Allmendstrasse 18, 6460 Altdorf

Züchter: Furrer Lukas, Schachengasse 7, 6460 Altdorf UR

**21 KRONI CH 120.1603.5079.0**

enthornt, Silagefütterung, Anbindestall

geb.: 17.01.22 gek.: 09.04.24 bel. 30.06.24 **X-DOBRY BYK-ET CH 120.1150.0452.5 X** LBE

<b>YULE-ET</b> CH 120.1523.1979.8 GA 70% -39 +8 +0.14 +8 +0.13 Tö 15 MIW: 107 FIW: 106 GZW: 1152 WZW: 112 IFV: 91 Pers. 112 ZZ 115 ND 108 2-2-2/82 Kasein BB		Manser's Arrow HOLDRIO CH 120.1398.8113.3 G 99% -523 -37 -0.22 -22 -0.05 MIW: 77 GZW: 924 WZW: 100 IFV: 71	2-2-2/82
KAJA CH 120.1344.7929.8 LBE 80-80-81/84-84/82 1.L Ø 1L 305 7475 4.45 3.48 92 LP 93 BD CH 58% -204 +19 +0.38 -13 -0.08 Pers: 98 ZZ: 92 MIW: 95 GZW: 990		ULINA CH 120.1403.6915.6 LBE 91-91-87/89-86/89 2.L Ø 2L 9183 kg 4.60 % 3.75 % 120 LP 105 BD MIW: 115 GZW: 1184	
		Gisler's Glenn JAGUAR-ET CH 120.0711.7494.2 G 99% +350 +26 +0.16 +14 +0.03 MIW: 115 GZW: 1139 WZW: 104 IFV: 107	2-2-2/82
		KAJA CH 120.0725.7801.5 LBE 82-79-77/83-86/81 1.L Ø 4L 7327 kg 4.72 % 3.22 % 80 LP 86 BD MIW: 68 GZW: 780	

**BS24/A 04.24 -122 +14 +0.26 -3 +0.02 MIW: 101 GZW: 1071 IFV: 97 letzte Wägung:26.06.24 26 kg 3.92% 3.54%****A Ext. 04.24 27% GN 113 Ra 102 Be 112 Fu 109 Eu 123****ZZ 6**

Einsatzleistung: 25.4kg 3.44 % 3.63 % ZZ 111

Züchter + Eig.: Schuler René, Rindelstrasse 33a, 6415 Arth

# 30% Fläche weg? **Tschüss Schweizer Lebensmittel- produktion!**

Am 22. September

**NEIN**

zur extremen  
Biodiversitäts-  
initiative.



## 22 ETTERLIN'S BS Holdrio TOSCANA CH 120.1527.8162.5

enthornt, Silagefütterung, Laufstall

geb.: 26.03.21

gek.: 28.07.24

LBE 81-78-83/83-81/82 1.L

<b>Manser's Arrow HOLDRIO</b> CH 120.1398.8113.3 G 99% -523 -37 -0.22 -22 -0.05 Tö 1842 MIW: 77 FIW: 103 GZW: 924 WZW: 100 IFV: 71 Pers. 109 ZZ 109 ND 105 2-2-2/82 Kasein BB	ARROW IT 21002045985.3 G 99% -7 +13 +0.19 +16 +0.23 MIW: 113 GZW: 1056 WZW: 100 IFV: 96 Manser's Joe HANNA CH 120.0963.0890.2 *2DL LBE 96-94-92/97-96/95 4.L Ø 7L 11099 kg 4.23 % 3.51 % 115 LP 99 BD MIW: 85 GZW: 892
ETTERLIN'S BS Silverstar QUEEN CH 120.1401.3470.9 LBE 80-79-84/86-84/83 1.L Kasein BB Ø 2L 8075 3.88 3.29 100 LP 102 BD G 75% +285 +4 -0.11 -2 -0.16 Pers: 106 ZZ: 92 MIW: 100 GZW: 1081	ETTERLIN'S Sesam SILVERSTAR CH 120.0550.7270.7 2-2/82 G 99% -118 -21 -0.23 -8 -0.05 MIW: 90 GZW: 1090 WZW: 119 IFV: 116 ETTERLIN'S BS Glenn GERALDINE CH 120.0896.5563.1 *DL LBE 93-92-91/89-93/91 3.L Ø 6L 10322 kg 4.15 % 3.55 % 109 LP 104 BD MIW: 101 GZW: 964

**BS24/G 04.24 +352 -15 -0.39 -9 -0.29 MIW: 92 GZW: 1038 IFV: 93**

**G Ext. 04.24 63% GN 106 Ra 95 Be 97 Fu 115 Eu 110**

Kasein BB

1B1 2.02 305 Tage 7840 kg 3.83 % 3.09 % 104 LP 99 BD BZ4 Rx ZZ 100

Züchter + Eig.: Etterlin René, Waldheim 1, 8912 Obfelden

## 23 KÄLINGen Jaguar JETTA CH 120.1653.9290.0 Zwillig mit Kuhkalb

enthornt, silofreie Fütterung, Laufstall

geb.: 22.02.22

bel. 17.11.23

**MASUKA CH 120.1239.5265.8**

LBE

<b>Gisler's Glenn JAGUAR-ET</b> CH 120.0711.7494.2 G 99% +350 +26 +0.16 +14 +0.03 Tö 839 MIW: 115 FIW: 97 GZW: 1139 WZW: 104 IFV: 107 Pers. 98 ZZ 99 ND 98 2-2-2/82 Kasein AB	Schamaun BS Gordon GLENN-ET CH 120.0236.6446.03-4/86 G 99% -17 +9 +0.14 +9 +0.14 MIW: 108 GZW: 988 WZW: 86 IFV: 97 R.B. Nesta JUDY-ET CH 120.0768.7627.8 *2DL LBE 95-95-93/94-94/94 3.L Ø 7L 10791 kg 3.79 % 3.55 % 112 LP 102 BD MIW: 100 GZW: 979
KÄLINGen Denzo DEBORA CH 120.0932.5172.0 *2DL LBE 92-91-94/91-94/92 4.L Ø 8L 9360 3.89 3.68 97 LP 97 BD G 78% -265 -15 -0.07 -2 +0.10 Pers: 102 ZZ: 98 MIW: 95 GZW: 994	DENZO CH 120.0390.3996.2 2-3/83 G 99% -273 -21 -0.14 -9 +0.01 MIW: 89 GZW: 882 WZW: 88 IFV: 99 KÄLINGen Nesta NEVITA CH 120.0797.1697.7 *DL LBE 94-92-92/94-95/93 3.L Ø 6L 8774 kg 4.17 % 3.71 % 94 LP 92 BD MIW: 104 GZW: 1071

**BS24/A 04.24 +43 +6 +0.05 +6 +0.07 MIW: 105 GZW: 1081 IFV: 99**

**A Ext. 04.24 42% GN 111 Ra 104 Be 112 Fu 113 Eu 114**

Eigentümer: GG Schuler Pius + Pius, Biberstock, 6418 Rothenthurm

Züchter: Kälin-Merz Paul, Aazopfweg 27, 6422 Steinen

## 24 LETITIA CH 120.1493.8585.0

enthornt, silofreie Fütterung, Laufstall

geb.: 01.11.20

gek.: 20.07.24

LBE 84-79-82/82-83/82 1.L

<b>Felder's BS Lennox LARRY</b> B14C CH 120.1378.7960.6 GA 73% -434 +7 +0.35 -1 +0.21 Tö 12 MIW: 100 FIW: 100 GZW: 1034 WZW: 100 IFV: 69 Pers. 108 ZZ 104 ND 106 5-5-5/93 Kasein BB	LENNOX CH 120.1197.0288.5 2-2-3/82 G 99% -402 +13 +0.42 +5 +0.27 MIW: 105 GZW: 1055 WZW: 100 IFV: 73 Felder's BS Alino ASHLEY CH 120.1240.7191.4 LBE 92-86-91/95-93/92 3.L Ø 4L 8705 kg 4.47 % 3.65 % 98 LP 112 BD MIW: 102 GZW: 1118
FICHTE CH 120.1349.2057.8 LBE 82-83-83/80-83/82 1.L CH 54% -253 +3 +0.19 -4 +0.07 Pers: 91 ZZ: 96 MIW: 98 GZW: 1011	FALK CH 120.1037.9120.8 3-2-2/82 G 99% +316 +28 +0.21 +14 +0.04 MIW: 115 GZW: 1068 WZW: 94 IFV: 87 SELMA CH 120.0684.2969.7 *DL LBE 87-90-93/94-96/92 3.L Ø 7L 7140 kg 3.98 % 3.51 % 82 LP 83 BD MIW: 71 GZW: 906

**BS24/CH 04.24 -443 +5 +0.33 -4 +0.16 MIW: 98 GZW: 1002 IFV: 83**

**CH Ext. 04.24 38% GN 108 Ra 107 Be 107 Fu 106 Eu 110**

1A5 2.08 305 Tage 5291 kg 4.35 % 3.78 % 73 LP 84 BD A4 ZZ 152

Züchter + Eig.: Haas Ueli, Schürhof 2, 6012 Obernau



**Zusammen sind wir  
Landwirtschaft.**



Landwirtschaftliche  
Genossenschaft  
Zentralschweiz

6403 Küssnacht am Rigi  
6331 Hünenberg

041 854 41 11  
041 780 16 92

[www.lgz.swiss](http://www.lgz.swiss)  
[info@lgz.swiss](mailto:info@lgz.swiss)



**Käppeli**

**ZUVERLÄSSIG  
KOMPETENT  
RASCH**

Käppeli Strassen- und  
Tiefbau AG Schwyz  
Riedmattli 3, Postfach 58  
6423 Seewen-Schwyz

Telefon 041 819 80 80  
Telefax 041 819 80 89  
[strassen@kaeppli-bau.ch](mailto:strassen@kaeppli-bau.ch)  
[www.kaeppli-bau.ch](http://www.kaeppli-bau.ch)

**25 OANA CH 120.1686.6960.3**

enthornt, silofreie Fütterung, Anbindestall

geb.: 04.03.22 gek.: 12.04.24 bel. 04.06.24 **CENTURION CH 120.1667.7676.1** LBE 83-81-84/81-81/82 1.L

<b>O MALLEY</b> FR 4427424483.1 G 98% +370 +45 +0.41 +40 +0.37 Tö 841 MIW: 136 FIW: 100 GZW: 1270 WZW: 111 IFV: 90 Pers. 102 ZZ 94 ND 97 Kasein BB	<b>BENDER-ET</b> IT 34990885777.8 G 99% +755 +27 -0.05 +35 +0.11 MIW: 130 GZW: 1213 WZW: 101 IFV: 68
<b>SIRA</b> CH 120.1462.0811.4 LBE 82-83-87/84-78/83 1.L Kasein BB	<b>LILIPUS</b> FR 4427421615.9 LBE FR 87-86-87-89 VG88 Ø 3L 8076 kg 4.66 % 3.68 % MIW: 119 GZW: 1173
Ø 3L 6897 3.94 3.57 86 LP 87 BD G 76% +58 -13 -0.22 +12 +0.14 Pers: 96 ZZ: 91 MIW: 105 GZW: 1060	<b>Lindenhof-TopBS Dally SALOMON</b> CH 120.0962.9600.1 3-3-3/83 G 99% +735 +0 -0.39 +22 -0.05 MIW: 116 GZW: 1158 WZW: 107 IFV: 103
	<b>NERA</b> CH 120.0534.7095.6 F78*2DL LBE 94-89-93/92-88/92 3.L Ø 7L 8444 kg 4.03 % 3.56 % 105 LP 97 BD MIW: 94 GZW: 968

**BS24/GA 04.24 +387 +11 -0.06 +27 +0.19 MIW: 121 GZW: 1176 IFV: 96 letzte Wägung: 23.07.24 20.8 kg 4.07% 3.33%****GA Ext. 04.24 58% GN 115 Ra 116 Be 118 Fu 108 Eu 117**

Kasein BB

Einsatzleistung: 24.5kg 3.74 % 3.20 % ZZ 39

**ZZ 30**

Züchter + Eig.: Styger Reto, Buechholzstrasse 2, 6416 Steinerberg

**26 BABETH CH 120.1640.7673.3**

enthornt, silofreie Fütterung, Lauf- &amp; Anbindestall gewohnt

geb.: 13.08.21 gek.: 20.07.24 LBE

<b>Kiba Sinatra TU SG-ET</b> CH 120.1436.1867.1 G 96% +691 +38 +0.13 +34 +0.13 Tö 438 MIW: 131 FIW: 116 GZW: 1310 WZW: 126 IFV: 83 Pers. 107 ZZ 115 ND 96 2-2-3/82 Kasein BB	<b>SINATRA-ET</b> AT 410015229.2 G 97% +1163 +47 +0.00 +34 -0.08 MIW: 134 GZW: 1349 WZW: 128 IFV: 93
<b>BIASCA</b> CH 120.1390.4164.3 LBE 82-80-81/78-80/80 1.L	<b>MIOARA-ET</b> IT 14990107910.4 LBE IT 88 89 80 85 VG85 (1.Lakt.) Ø 5L 12930 kg 3.29 % 3.58 % MIW: 128 GZW: 1304
Ø 1L 273 6004 4.18 3.31 83 LP 89 BD CH 58% +152 +16 +0.14 +5 +0.00 Pers: 104 ZZ: 107 MIW: 107 GZW: 1019	<b>FALK</b> CH 120.1037.9120.8 3-2-2/82 G 99% +316 +28 +0.21 +14 +0.04 MIW: 115 GZW: 1068 WZW: 94 IFV: 87
	<b>BIANCA</b> CH 120.1211.1307.5 LBE 78-81-83/81-84/81 1.L Ø 2L 6987 kg 4.18 % 3.62 % 89 LP 93 BD MIW: 101 GZW: 1004

**BS24/A 04.24 +422 +27 +0.13 +20 +0.07 MIW: 119 GZW: 1169 IFV: 88****A Ext. 04.24 35% GN 99 Ra 104 Be 105 Fu 102 Eu 94**

Züchter + Eig.: Schirmer Robert + Ueli, Ussbergstrasse 7, 8864 Reichenburg

**27 RAMIRA CH 120.1671.5525.1 Zwilling mit Kuhkalb**

enthornt, Silagefütterung, Laufstall

geb.: 22.04.22 bel. 22.11.23 **X-DOBRY BYK-ET CH 120.1150.0452.5 X** LBE

<b>H.U. Huser's Toby ROCKY</b> CH 120.1520.6267.0 GA 67% +270 +13 +0.03 +10 +0.00 Tö --MIW: 110 FIW: 101 GZW: 1157 WZW: 109 IFV: 78 Pers. 100 ZZ 104 ND 115 3-2-3/82 Kasein BB	<b>TOBY-ET</b> US 3138129971.4 G 96% +145 +12 +0.09 +7 +0.03 MIW: 107 GZW: 1204 WZW: 113 IFV: 68
<b>AISHA</b> CH 120.1539.5968.9 LBE 79-80-83/81-80/81 1.L	<b>H.U. Huser's Haeger ROBINA</b> CH 120.1320.7287.3 LBE 96-95-94/94-92/94 3.L Ø 4L 10126 kg 3.63 % 3.25 % 128 LP 110 BD MIW: 122 GZW: 1146
Ø 2L 4994 4.36 3.44 63 LP 71 BD CH 60% +230 +18 +0.12 +6 -0.03 Pers: 97 ZZ: 105 MIW: 108 GZW: 1071	<b>Studer's BS Arrow AMIR</b> CH 120.1253.2069.1 5-4-4/92 G 99% +454 +33 +0.20 +25 +0.12 MIW: 124 GZW: 1232 WZW: 116 IFV: 91
	<b>Gahler BS Blooming BERNA</b> CH 120.1036.0706.6 *DL LBE 90-86-92/87-86/89 3.L Ø 5L 10214 kg 4.10 % 3.38 % 105 LP 100 BD MIW: 104 GZW: 984

**BS24/A 04.24 +250 +16 +0.07 +8 -0.02 MIW: 109 GZW: 1113 IFV: 86****A Ext. 04.24 26% GN 113 Ra 109 Be 110 Fu 108 Eu 120**

Eigentümer: Schelbert Mathias, Staldenstrasse 1, 6313 Menzingen

Züchter: Furrer Daniel, Unterdorfstrasse 6, 5624 Waldhäusern AG

**24 kg**

**Lebensstagsleistung**

Acki's Agio KERA



Besitzer: GG Ackermann Peter  
und David, Tuttwil



## MINEX – Für gesunde und langlebige Kühe

Gönnen auch Sie Ihren Liebsten täglich etwas Gesundes: Mit MINEX bleiben Ihre Kühe vital und leistungsfähig.



UFA-Beratungsdienst  
**Sursee**  
058 434 12 00

In Ihrer  
**LANDI**  
ufa.ch



**ISLER Print GmbH**

St. Gallerstrasse 49

CH-9100 Herisau

Tel. 071 367 17 70



[www.stallplaketten.com](http://www.stallplaketten.com) • [isler@stallplaketten.com](mailto:isler@stallplaketten.com)

## 28 RICKENBACH Marvin MELINA BMC CH 120.1635.6155.1

enthornt, Silagefütterung, Anbindestall

geb.: 28.08.21 gek.: 03.07.24

LBE

Hörler's Superstar MARVIN BMC RYC CH 120.1417.9878.8 G 89% +743 +15 -0.20 +32 +0.08 Tö 143 MIW: 125 FIW: 82 GZW: 1080 WZW: 96 IFV: 81 Pers. 90 ZZ 100 ND 102 3-3-3/83 Kasein AB	SUPERSTAR IT 14990127961.0 G 99% +408 +20 +0.05 +30 +0.21 MIW: 124 GZW: 1186 WZW: 105 IFV: 94
SINI CH 120.1468.4546.3 LBE Ø 1L 294 6485 4.76 4.16 82 LP 87 BD CH 50% -982 -5 +0.52 -18 +0.24 Pers: 98 ZZ: 94 MIW: 86 GZW: 917	Hörler's Fantastic MONI CH 120.1202.6752.6 LBE 75-77-82/81-85/79 1.L Ø 1L 305 6401 kg 3.97 % 3.56 % 81 LP 75 BD MIW: 100 GZW: 936
	IAKOB CH 120.1191.2553.0 5-5-5/93 G 86% -891 +6 +0.63 -14 +0.25 MIW: 91 GZW: 901 WZW: 95 IFV: 103
	SVENJA CH 120.1256.9819.6 LBE 80-82-83/81-80/81 1.L Ø 3L 5853 kg 4.13 % 3.34 % 70 LP 69 BD MIW: 63 GZW: 820

**BS24/GA 04.24 -99 +3 +0.10 +6 +0.13 MIW: 104 GZW: 1054 IFV: 90 letzte Wägung: 30.07.24 34.3 kg 3.7% 3.12% GA Ext. 04.24 54% GN 104 Ra 99 Be 84 Fu 105 Eu 111** Kasein AB

1. Wägung 34.3kg 3.70 % 3.12 % ZZ 175

**ZZ 175**

Züchter + Eig.: von Rickenbach jun. Beat, Hofstrasse 18, 6416 Steinerberg

## 29 HAWANNA CH 120.1647.8677.9

enthornt, silofreie Fütterung, Anbindestall

geb.: 17.08.21

bel. 11.11.23

**MASUKA CH 120.1239.5265.8**

LBE

Grossmatt OB Jewel GALION CH 120.1407.0573.2.0B GA 70% +806 +30 -0.03 +21 -0.09 Tö 9 MIW: 122 FIW: 96 GZW: 1121 WZW: 108 IFV: 103 Pers. 91 ZZ 112 ND 102 3-3-4/84 Kasein AB	AJA-ob William JUWEL CH 120.0857.6921.9 3-3-3/83 OB G 98% +437 +18 +0.01 +11 -0.06 MIW: 112 GZW: 952 WZW: 90 IFV: 90
HERA CH 120.1221.9286.4 LBE 75-83-82/78-74/78 1.L Ø 5L 4168 4.13 3.65 50 LP 63 BD CH 65% -1535 -51 +0.17 -36 +0.27 Pers: 116 ZZ: 107 MIW: 64 GZW: 859	Grossmatt OB Gold GIORGIA CH 120.1232.7422.4 OB LBE 94-92-90/92-94/92 3.L Ø 4L 6312 kg 4.26 % 3.33 % 72 LP 68 BD MIW: 106 GZW: 1150
	KONI CH 120.0885.2512.6 3-2-3/83 OB G 96% -492 +6 +0.40 -1 +0.24 MIW: 100 GZW: 1119 WZW: 115 IFV: 102
	HANNI CH 120.0776.8887.0 LBE 70-81-81/77-84/77 1.L Ø 5L 4148 kg 3.71 % 3.00 % 49 LP 53 BD MIW: 51 GZW: 688

**BS24/A 04.24 -739 -27 +0.06 -21 +0.09 MIW: 80 GZW: 951 IFV: 115**

**A Ext. 04.24 26% GN 99 Ra 98 Be 113 Fu 97 Eu 98**

Züchter + Eig.: Kryenbühl Bruno, Lutzistrasse 59, 6417 Sattel

## 30 ANNABELLE CH 120.1623.9053.4

enthornt, silofreie Fütterung, Laufstall

geb.: 04.08.21 gek.: 25.02.24

bel. 04.07.24

**JACKPOT CH 120.1562.1451.8**

LBE 80-83-81/81-78/80 1.L

ALDO SG-ET B14C CH 120.1498.0559.4 G 95% -341 +20 +0.48 +3 +0.21 Tö 499 MIW: 105 FIW: 114 GZW: 1176 WZW: 112 IFV: 81 Pers. 103 ZZ 100 ND 119 3-3-3/83 Kasein AB	ANTONOV LU 299518743.0 G 98% +494 +44 +0.33 +29 +0.16 MIW: 129 GZW: 1227 WZW: 105 IFV: 86
ASTORIA CH 120.1211.3433.9 LBE 93-93-93/89-89/91 3.L Ø 5L 7618 4.38 3.79 90 LP 85 BD CH 65% +52 +26 +0.33 +8 +0.09 Pers: 104 ZZ: 92 MIW: 110 GZW: 1060	Adrian's Calvin ELANA-ET CH 120.1305.6171.3 LBE IT 90-80-91-90 VG89 Ø 3L 11457 kg 4.34 % 3.58 % MIW: 98 GZW: 1095
	Schärz BS Parko ASTRO CH 120.0569.2944.4 3-3/83 G 99% +245 +9 -0.01 +4 -0.06 MIW: 105 GZW: 1056 WZW: 106 IFV: 111
	FALINA CH 120.1079.6634.3 *DL LBE 96-96-92/83-91/90 3.L Ø 5L 8921 kg 4.20 % 3.39 % 97 LP 86 BD MIW: 102 GZW: 959

**BS24/A 04.24 -145 +23 +0.41 +6 +0.15 MIW: 108 GZW: 1128 IFV: 91 letzte Wägung: 12.07.24 21.6 kg 4.07% 3.37%**

**A Ext. 04.24 36% GN 112 Ra 114 Be 115 Fu 108 Eu 111** ZZ 32

Einsatzleistung: 25.1kg 3.61 % 3.00 % ZZ 42

Züchter + Eig.: Haas Ueli, Schürhof 2, 6012 Obernau

# Metzgerei Schuler

Eigene Fleischgewinnung durch Tiere aus der Region  
Prima Fleisch- und Wurstwaren

6418 Rothenthurm  
Telefon 041 838 12 61  
verkauf@metzgereischuler.ch  
www.metzgereischuler.ch

Fleisch  
ist uns  
nicht Wurst



**Landi**  
S C H W Y Z  
Genossenschaft

**Landi**  
E I N S I E D E L N A G

**Landi**  
B V - M A R C H  
Genossenschaft

**Agrarkompetenz für eine produzierende  
Landwirtschaft im Kanton Schwyz!**

Gerne  
beraten wir  
Sie in allen  
Bereichen  
prompt &  
kompetent:  
- angenehm  
anders!



### 31 Rebsamen Chief BOUNTY CH 120.1698.2424.7 HO

enthornt, Silagefütterung, Lauf- & Anbindestall gewohnt

geb.: 08.03.22 gek.: 20.07.24

LBE

<b>CHIEF-ET</b> US 3129015989.5 G 99% +1516 -0.25 -0.08 Tö 4929 IPL 123 IFF 109 ISET 1312 Pers. 107 ZZ 117 ND 112 Kasein AA	HIGH OCTANE CA 11696704.3 G 99% +1654 +25 -0.45 +30 -0.26 IPL 114 ISET 1172
	<b>CHEYANNE-ET</b> CA 11445880.2 LBE /85 1.1 Ø 2L 13111 kg 4.25 % 3.37 %
Rebsamen Montai WEGA CH 120.1425.3963.2 LBE 81-79-78/82/80 1.L Kasein AA 4L 8072 4.32 3.51 Pers: ZZ:	Swissbec MONTAI CH 120.1282.3547.3 G 92% +1192 +22 -0.29 +47 +0.08 IPL 123 ISET 1230 Rebsamen Micica THUNDRA CH 120.1239.1531.8 * LBE Ø 4L 8642 kg 4.53 % 3.40 % 93 LP

HO24/GA 04.24 +726 -0.22 -0.01 IPL 111 ISET 1240 letzte Wägung: 30.07.24 27.7 kg 4.6% 3.81%

GA Ext. 04.24 69% GN 124 Fo 111 Fu 101 Eu 114 Zi 124

Kasein AA

1. Wägung 27.7kg 4.60 % 3.81 % ZZ 32

ZZ 32

Eigentümer: von Rickenbach jun. Beat, Hofstrasse 18, 6416 Steinerberg

Züchter: Rebsamen Robert, Kreuzfeldstrasse 1, 5644 Auw

### 32 Siegenthaler's Cavral JOSEF CH 120.1767.6349.2

Kalb

geb.: 06.03.24

<b>Jolahofs Lover CAVRAL-ET</b> CH 120.1439.4655.2 GA 61% +1127 +41 -0.05 +53 +0.17 Tö ---MIW: 145 FIW: 106 GZW: 1395 WZW: 118 IFV: 89 Pers. 103 ZZ 104 ND 113 2-2-2/82 Kasein BB	LOVER IT 24990682386.0 GA 64% +521 +32 +0.15 +40 +0.29 MIW: 133 GZW: 1316 WZW: 117 IFV: 99 GoldHill Bender CALANA SG-ET CH 120.1377.9830.3 LBE 84-86-80/88-87/84 1.L Ø 1L 305 10142 kg 3.87 % 3.60 % 134 LP 83 BD MIW: 142 GZW: 1397
Siegenthaler's Aldo JENY CH 120.1627.2108.6 LBE 80-82-84/80-82/81 1.L Kasein BB Einsatzleistung: 27.4 4.03 3.16 GA 66% +26 +19 +0.25 +8 +0.10 Pers: 103 ZZ: 102 MIW: 109 GZW: 1090	ALDO SG-ET CH 120.1498.0559.4 3-3-3/83 G 95% -341 +20 +0.48 +3 +0.21 MIW: 105 GZW: 1176 WZW: 112 IFV: 81 Siegenthaler's Jan JOY CH 120.1105.9465.6 *DL LBE 82-83-85/85-83/84 1.L Ø 5L 7827 kg 3.67 % 3.44 % 93 LP 100 BD MIW: 90 GZW: 909

BS24/GA 04.24 +345 +35 +0.29 +24 +0.17 MIW: 123 GZW: 1296 IFV: 89

GA Ext. 04.24 48% GN 122 Ra 116 Be 132 Fu 111 Eu 129

Kasein BB

Züchter + Eig.: GG Siegenthaler Ueli & Michael, Under-Pörtere, 6170 Schüpfheim

### 33 XDober's Brice BRUCE CH 120.1802.2245.9

Kalb

geb.: 08.07.24

LBE

<b>Scherma Bender BRICE-ET</b> CH 120.1313.8044.3 G 99% +965 +34 -0.07 +40 +0.08 Tö 1402 MIW: 135 FIW: 112 GZW: 1375 WZW: 128 IFV: 71 Pers. 111 ZZ 105 ND 115 5-5-5/94 Kasein BB	BENDER-ET IT 34990885777.8 G 99% +755 +27 -0.05 +35 +0.11 MIW: 130 GZW: 1213 WZW: 101 IFV: 68 Scherma Nelgor BROWNELL CH 120.0597.4056.5 LBE 84-82-85/88-85/85 1.L Ø 2L 12299 kg 5.20 % 3.64 % 138 LP 98 BD MIW: 132 GZW: 1218
XDober's Olympic OLYMPIA P CH 120.1544.5232.5 LBE 85-84-80/81-86/83 1.L Kasein AB Ø 1L 305 6555 4.62 3.48 89 LP 94 BD G 69% -22 +20 +0.30 +0 +0.01 Pers: 103 ZZ: 107 MIW: 104 GZW: 1109	OLYMPIC-ET P FR 5239991887.2 GI 82% -254 +15 +0.35 -4 +0.07 MIW: 100 GZW: 1106 WZW: 115 IFV: 108 XDober's Taro TUBA CH 120.1065.9608.4 F83*DL LBE 89-92-89/95-93/92 3.L Ø 7L 8377 kg 4.12 % 3.45 % 89 LP 91 BD MIW: 92 GZW: 1028

BS24/A 04.24 +472 +27 +0.12 +20 +0.05 MIW: 119 GZW: 1249

A Ext. 04.24 39% GN 112 Ra 113 Be 112 Fu 102 Eu 118

Züchter + Eig.: Dober-Föhn Xaver, Barbrämen 1, 6403 Küssnacht am Rigi

# melior



## Das starke melior-Abkalbepaket

2460 DIET All-in-One sojafrei/IPS/QM

2461 DIET Amino All-in-One sojafrei/IPS/QM

- Deckt den Bedarf an Mineralien, Spurenelementen und Vitaminen
- Stärkt das Immunsystem dank Polyphenole und Omega-3-Fettsäuren

8096 POWERstart

- Kompensiert den Wasser- und Elektrolytverlust
- Liefert sofort Energie nach dem Abkalben

HIT DES MONATS  
CHF 10.-/100 KG RABATT

HIT DES MONATS  
CHF 10.-/KESSEL RABATT

Gültig bis 30. September 2024

### Ihr Kontakt in der Region

Markus Kuriger, 079 352 55 91

besser gefüttert mit melior

### Meliofeed AG

3360 Herzogenbuchsee  
8523 Hagenbuch

melior.ch    

Tel. 058 434 15 15  
Tel. 058 434 15 70

## Jetzt den **Schweizer Bauer** abonnieren und profitieren



Lesen Sie jetzt den «Schweizer Bauer» regelmässig. Aktuelle Marktpreise, unabhängige Berichterstattung, Vorteilsangebote für Abonnenten, grosser Kleininseratemarkt.

**Ja**, ich möchte topaktuell und vielfältig informiert sein und abonniere den **Schweizer Bauer**

\* Name, Vorname

\* Strasse, Nr.

\* PLZ, Ort

\* Telefon

\* E-Mail

\* Pflichtfelder

100

Jetzt  
kennlernen!  
Schnupperabo  
2 Monate für  
Fr. 30.-

**Ja**, ich möchte den **Schweizer Bauer**  
kennlernen und abonniere ihn für  
2 Monate (mind 16 Ausgaben) für Fr. 30.-

Bitte einschicken per Post oder per E-Mail an:  
Galedia Fachmedien AG,  
Abonnementsverwaltung «Schweizer Bauer»  
Burgauerstrasse 50, 9230 Flawil  
Tel. 0844 10 20 30 oder abo@schweizerbauer.ch

**34 BIRCHLER BS Pilatus FEIN CH 120.1835.1510.7****Kalb**

geb.: 16.07.24

LBE

<b>JOEL's Powerball PILATUS</b> CH 120.1644.5638.2 GA 63% +523 +21 +0.00 +25 +0.10 Tö ---MIW: 122 FIW: 111 GZW: 1262 WZW: 118 IFV: 80 Pers. 108 ZZ 100 ND 113 2-4-4/86 Kasein BB	<b>POWERBALL-ET</b> US 3151301008.8 GI 70% +305 +31 +0.25 +24 +0.18 MIW: 122 GZW: 1259 WZW: 117 IFV: 72
<b>BIRCHLER BS Hacal DELISHES</b> CH 120.1602.5383.1 LBE A 40% +801 +28 -0.06 +22 -0.08 Pers: 99 ZZ: 102 MIW: 122 GZW: 1143	<b>JOEL's Calvin RAMONA</b> CH 120.1205.2316.5 LBE 84-84-84/85-84/84 1.L Ø 4L 7441 kg 3.99 % 3.68 % 82 LP 82 BD MIW: 109 GZW: 1213
	<b>HACAL</b> CH 120.1317.4714.7 3-3-2/84 G 85% +843 +25 -0.12 +19 -0.13 MIW: 119 GZW: 1270 WZW: 119 IFV: 95
	<b>BIRCHLER BS Norwin XQUISIT</b> CH 120.1215.4758.0 LBE 81-82-81/72-82/78 1.L Ø 3L 11159 kg 3.97 % 3.36 % 131 LP 105 BD MIW: 123 GZW: 1017

**BS24/A 04.24 +662 +25 -0.03 +24 +0.01 MIW: 122 GZW: 1209****A Ext. 04.24 21% GN 108 Ra 105 Be 107 Fu 111 Eu 109**

Züchter + Eig.: Birchler-Marty Gerold, Kühlmattli 5, 8840 Einsiedeln

**35 ETTERLIN'S BS Sunday P YOLANDA P CH 120.1776.8525.0****Kalb**

geb.: 20.07.24

LBE

<b>SUNDAY P</b> CH 120.1642.1141.7 GA 64% +626 +33 +0.11 +35 +0.18 Tö ---MIW: 131 FIW: 106 GZW: 1286 WZW: 121 IFV: 96 Pers. 107 ZZ 105 ND 103 2-3-2/82 Kasein BB	<b>Heer Visor P VIALO PP</b> CH 120.1457.0486.0 2-2-3/82 GA 73% +324 +53 +0.54 +27 +0.21 MIW: 129 GZW: 1324 WZW: 133 IFV: 109
<b>ETTERLIN'S BS Julius TROJA</b> CH 120.1527.8161.8 LBE 86-81-84/85-80/84 1.L Kasein AB Ø 1L 291 6255 3.84 3.31 85 LP 99 BD G 69% +242 -11 -0.29 +5 -0.05 Pers: 105 ZZ: 110 MIW: 102 GZW: 1044	<b>SONJA</b> CH 120.1263.7538.6 *DL LBE 90-93-92/93-92/92 3.L Ø 5L 11181 kg 4.18 % 3.78 % 122 LP 111 BD MIW: 128 GZW: 1185
	<b>Gisler's Superstar JULIUS</b> CH 120.1456.9397.3 3-3-3/84 G 95% +174 +5 -0.03 +12 +0.08 MIW: 109 GZW: 1075 WZW: 101 IFV: 90
	<b>ETTERLIN'S BS Phil ORKA</b> CH 120.1401.3441.9 LBE 89-91-91/88-90/89 3.L Ø 4L 8661 kg 3.71 % 3.33 % 97 LP 101 BD MIW: 105 GZW: 1011

**BS24/A 04.24 +434 +11 -0.09 +20 +0.07 MIW: 116 GZW: 1171****A Ext. 04.24 29% GN 113 Ra 110 Be 102 Fu 112 Eu 117**

Züchter + Eig.: Etterlin René, Waldheim 1, 8912 Obfelden

**36 BIRCHLER BS Jonio FRISCH CH 120.1835.1512.1****Kalb**

geb.: 21.07.24

LBE

<b>JONIO</b> IT 73990287348.3 GA 64% +635 +28 +0.03 +31 +0.12 Tö ---MIW: 127 FIW: 110 GZW: 1311 WZW: 121 IFV: 102 Pers. 104 ZZ 107 ND 105 Kasein BB	<b>JANCO</b> IT 22990222365.9 GI 90% +1 -3 -0.04 +8 +0.11 MIW: 105 GZW: 1176 WZW: 117 IFV: 100
<b>BIRCHLER BS Brutus DINA</b> CH 120.1602.5375.6 LBE Kasein AB GA 61% +691 +32 +0.06 +26 +0.02 Pers: 96 ZZ: 92 MIW: 125 GZW: 1064	<b>REGINA</b> IT 73990251791.2 LBE IT 86-85-85-87 VG 86 Ø 2L 9500 kg 4.38 % 4.06 % MIW: 131 GZW: 1265
	<b>BIRCHLER BS Sid BRUTUS</b> CH 120.1516.1577.8 3-3-3/85 GA 66% +910 +41 +0.06 +29 -0.03 MIW: 129 GZW: 1243 WZW: 115 IFV: 100
	<b>BIRCHLER BS Biver X-INA</b> CH 120.1215.4772.6 LBE 80-84-85/79-82/81 1.L Ø 4L 9395 kg 3.58 % 3.25 % 111 LP 100 BD MIW: 101 GZW: 979

**BS24/A 04.24 +663 +30 +0.05 +29 +0.07 MIW: 126 GZW: 1209****A Ext. 04.24 26% GN 112 Ra 114 Be 108 Fu 109 Eu 114**

Züchter + Eig.: Birchler-Marty Gerold, Kühlmattli 5, 8840 Einsiedeln

# Viehzuchtverband des Kt. Schwyz

Landstrasse 35 - 6418 Rothenthurm - [www.bvsz.ch](http://www.bvsz.ch)



## Qualitätsvieh aus dem Kanton Schwyz

Überzeugen Sie sich selber an:

### den Bezirksviehschauen

Schwyz:	Montag, 23. September 2024
Einsiedeln:	Dienstag, 24. September 2024
Galgenen:	Mittwoch, 25. September 2024
Oberarth:	Donnerstag, 26. September 2024
Schindellegi:	Freitag, 27. September 2024

### der Zucht- und Nutzviehauktion

Samstag, 2. November 2024 ab 11.00 Uhr  
In der Markthalle Rothenthurm



## Schwyzter Braunvieh

Tradition - die verpflichtet!

# agrisano

## Für die Landwirtschaft!

Alle Versicherungen aus einer Hand.

Wann haben Sie  
das letzte Mal Ihre  
Versicherungssituation  
geprüft?



## Gesamtberatung

Unsere **Kernkompetenz**  
für den perfekten  
**Versicherungsschutz.**

### Wir beraten Sie kompetent!

#### Bauernverband Aargau

056 460 50 40 | [info-ag@agrisano.ch](mailto:info-ag@agrisano.ch)

#### Luzerner Bäuerinnen- und Bauernverband

041 925 80 70 | [info-lu@agrisano.ch](mailto:info-lu@agrisano.ch)

#### Bauernvereinigung des Kantons Schwyz

041 825 00 65 | [info-sz@agrisano.ch](mailto:info-sz@agrisano.ch)

#### Zuger Bauernverband

041 790 43 27 | [info-zg@agrisano.ch](mailto:info-zg@agrisano.ch)

#### AGRO-Treuhand Uri, Nid- und Obwalden GmbH

041 875 00 00 | [info-ur@agrisano.ch](mailto:info-ur@agrisano.ch)

041 624 48 48 | [info-nw@agrisano.ch](mailto:info-nw@agrisano.ch)

041 666 27 27 | [info-ow@agrisano.ch](mailto:info-ow@agrisano.ch)