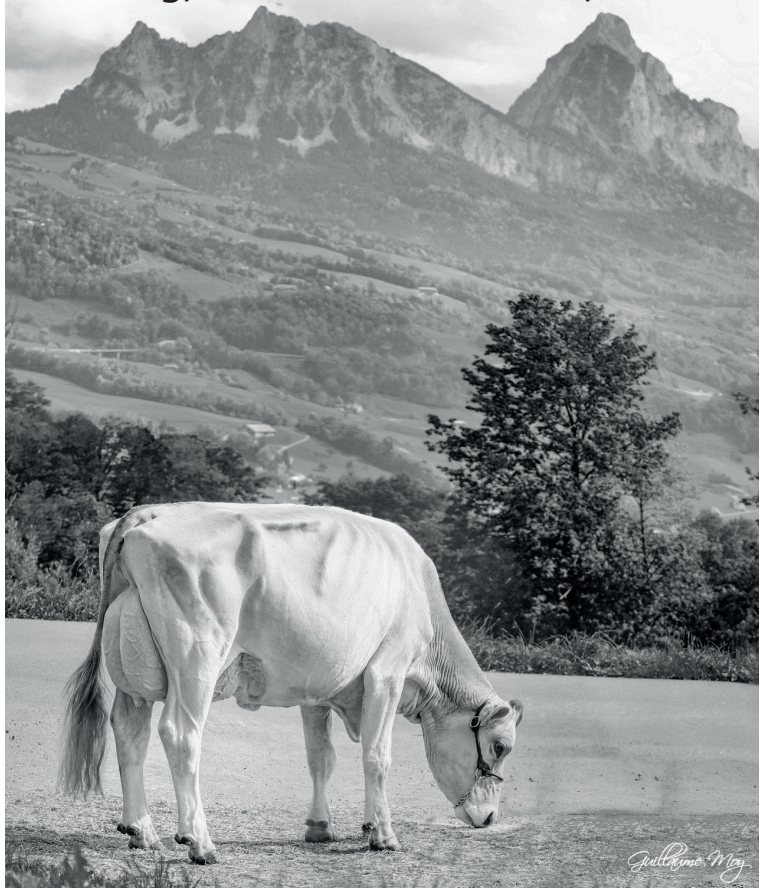


Nutz- & Zuchtviehauktion Markthalle Rothenthurm

Donnerstag, 28. Dezember 2023, 11.00 Uhr



Veranstalter:

Schwyzer Viehvermarktungs AG

6418 Rothenthurm

☎ 041 825 00 60

Internet: www.bvsz.ch

Gantrufner:

Bruno Furrer

6295 Mosen

☎ 041 917 29 80

Katalogpreis Fr. 5.--

Gestaltung & Druck 2023@Braunvieh Schweiz



T R E U H A N D

Schwyz

Ihr Ansprechpartner für

- Buchhaltungen
- Steuern
- Beratungen

Landstrasse 35
6418 Rothenthurm

041 825 01 70
info@atsz.ch
www.atsz.ch

Verkäuferverzeichnis

Name	Vorname	PLZ	Ort	Katalog-Nr.
Arnold	Hansruedi	6463	Bürglen	58
Aschwanden-Gisler	Martin	6460	Altdorf	BIO 34
Betschart-Vogt	Beat	6313	Menzingen	30 / 56
Briker	Michi	6452	Sisikon	35
Bucher	Thomas	6206	Neuenkirch	9 / 42
Ettlin	Toni	6064	Kerns	31
Föhn-Zwingli	Benno	6432	Rickenbach	54
Föhn	Franz	6418	Rothenthurm	20
GG Plattenbach		6436	Muotathal	3 / 23 / 47
GG Schuler Anita & Barbara		6418	Rothenthurm	26
Gisler	Bernhard	8840	Einsiedeln	18
Grünenfelder	Paul	8726	Ricken SG	36
Haab	Dominic	8932	Mettmenstetten	8 / 43
Haas	Ueli	6012	Obernau	5 / 24 / 46
Herger-Kempf	Karl	6467	Schattdorf	16 / 60
Horat	Beat	8834	Schindellegi	13
Hüppi	Philipp	8737	Gommiswald	39
Imhof	Erwin	6461	Isenthal	29
Kempf-Lötscher	Klaus	6465	Unterschächen	38
Kennel	Markus	6416	Steinerberg	11
Kilchmann	Ruedi	6012	Obernau	7 / 44
Korrodi	Peter	8634	Hombrechtikon	61
Lussi	Christian	6370	Stans	53
Pfyl	Peter	8844	Euthal	25
Schirmer	Robert & Ueli	8864	Reichenburg	2 / 12 / 22 / 32 / 41 / 49
Schmid	Richard	6443	Morschach	OB 21

Name	Vorname	PLZ	Ort	Katalog-Nr.
Schnellmann	Alfred jun.	8855	Wangen	6 / 45 / 55 / 57 / 59
Steiner-Zimmermann	Alois	8849	Alpthal	10
von Rickenbach	Beat jun.	6416	Steinerberg	1 / 14 / 28 / 40 / HO 50
von Rickenbach	Josef	6416	Steinerberg	19
von Rickenbach	Norbert	6416	Steinerberg	4 / 17 / 33 / 48
Zraggen	Toni	6473	Silenen	37 / 62
Ziegler	Richard	8854	Galgenen	15
Zurfluh	Leo	6468	Attinghausen	27 / 51 / 52

Auktionsreglement

1. Zweck und Zulassung

- 1.1 Die Schwyzer Viehvermarktungs AG (SViAG) veranstaltet im Kanton Schwyz Auktionen für marktgängige Kühe, trächtige Rinder, Jungvieh und Kälber.

2. Anforderungen

- 2.1 Die Tiere müssen möglichst im optimalen Verkaufsstadium stehen und den Anforderungen des Marktes entsprechen.
- 2.2 Es dürfen nur gesunde Tiere aufgeführt werden, die aus seuchenfrei anerkannten Beständen stammen. Das amtliche Begleitdokument ist sofort vor Beginn der Auktion auf dem Abrechnungsbüro abzugeben.
- 2.3 Es dürfen nur Tiere aus anerkannt BVD-freien Betrieben aufgeführt werden.
- 2.4 Alle aufgeführten Tiere müssen vorschriftsgemäss gekennzeichnet sein und können andernfalls von der Auktion zurückgewiesen werden.

3. Ablauf und Rechtsverhältnisse

- 3.1 Der Anmeldung muss der vollständig nachgetragene Abstammungsausweis beigelegt werden. Die Tiergeschichte muss korrekt und vollständig sein.
- 3.2 Dem Veranstalter bleibt es vorbehalten, eine Vorschau durchzuführen und angemeldete Tiere abzuweisen.
- 3.3 Die SViAG erstellt einen Auktionskatalog. In diesem sind die Tierdaten detailliert aufgeführt. Neben der Milchmenge und den Inhaltsstoffen werden sofern vorhanden auch die Milch-Zellzahlen ausgewiesen.
- 3.4 Für die Versteigerung beauftragt die SViAG einen Gantrufers.
- 3.5 Die Tiere bleiben im Besitz des Lieferanten, bis der Zuschlag an den Käufer erfolgt ist, d.h. der Tierlieferant hat bis zum genannten Zeitpunkt volle Haftung zu leisten. Im Weiteren gilt die Währschaftspflicht gemäss Punkt 5.
- 3.6 Wird der im Vorfeld festgelegte Mindestpreis für ein Tier erreicht oder überschritten, erfolgt der Zuschlag dem Bietenden mit dem höchsten Gebot.
- 3.7 Grundsätzlich ist es untersagt, sogenannte „Biethelfer“ einzusetzen. Bei jedem Zuschlag des Gantrufers wird die volle Gebühr (3% des Verkaufserlöses, mind. Fr. 120.00) auch dann erhoben, wenn das Tier zurück an den Eigentümer geht.

4. Finanzielles

- 4.1 Zur Deckung der Unkosten erhebt die SViAG vom Verkäufer folgende Gebühren:
3% des Bruttoverkaufserlöses, jedoch mindestens Fr. 120.00 pro aufgeführtes und verkauftes Tier.
Fr. 90.00, wenn das Tier aufgeführt wurde, aber keinen Käufer fand.
Fr. 120.00 pro Tier, das im Katalog enthalten ist, aber nicht aufgeführt wird.

Die Ansätze für Jungvieh über 1 Jahr betragen 65%, für Jungvieh unter 1 Jahr 50% der obigen Ansätze oder mindestens 3% des Verkaufserlöses.

Die Entschädigung entfällt, wenn ein Tier krankheitshalber nicht aufgeführt werden kann und dazu ein ärztliches Zeugnis vorliegt.

- 4.2 Käufer und Tierlieferant erhalten auf dem Platz für jedes Tier ein Protokoll der Abrechnung.
- 4.3 Der Käufer bezahlt den Kaufpreis an die SViAG entweder bar oder mit Check. Es besteht auch die Möglichkeit, eine Rechnung zu verlangen, die innert 10 Tagen zu begleichen ist.
- 4.4 Der Erlös, abzüglich Unkostenbeitrag, wird dem Tierlieferant spätestens 20 Tage nach dem Auktionstag von der SViAG überwiesen.

5. Währschaft

- 5.1 Der Verkäufer gewährt dem Käufer eines Tieres die Währschaftsgarantie für „gesund und recht“ während der gesetzlichen Frist von 9 Tagen ab Auktionstag.
- 5.2 Für das Euter trockenstehender Kühe gewährt der Verkäufer für 9 Tage nach dem Abkalben die Währschaft, sofern der Schaden nicht durch den Käufer verursacht wurde.
- 5.3 Die im Katalog enthaltenen Angaben über Trächtigkeit und Milchleistung gelten als garantiert. Allfällige Korrekturen müssen bei der Vorführung der Tiere ausdrücklich bekannt gegeben werden. Bekanntgegebene Änderungen heben die Eintragungen im Katalog auf.
- 5.4 Der Käufer hat Währschaftsfehler innerhalb der festgesetzten Fristen der SViAG sofort zu melden.
- 5.5 Der Verkäufer haftet nicht für Fehler und Mängel, die nach erfolgtem Verlad auf dem Transport zum Bestimmungsort entstanden sind.

6. Anerkennung des Reglements

- 6.1 Mit der Unterschrift auf der Anmeldung, bzw. mit dem Bieten auf ein Tier anerkennen Lieferant und Käufer die Bestimmungen dieses Auktionsreglements.
- 6.2 Änderungen des Reglements liegen in der Kompetenz der SViAG.

Rothenthurm, im Januar 2013

Schwyzer Viehvermarktungs AG

Der Präsident:

Der Geschäftsführer:

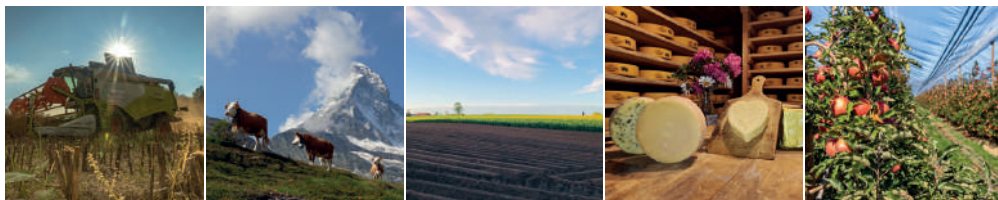


G. Reichmuth



F. Philipp

Jetzt in den Schweizer Bauer reinschnuppern!



Lesen Sie jetzt den «Schweizer Bauer» regelmässig. Aktuelle Marktpreise, unabhängige Berichterstattung, Vorteilsangebote für Abonnenten, grosser Kleininseratemarkt.

Jetzt
kennenlernen!
Schnupperabo
2 Monate für
Fr. 30.-



Jeden Mittwoch und Samstag, top aktuelle Nachrichten und Marktpreise.

* Name, Vorname

* Strasse, Nr.

* PLZ, Ort

* Telefon

* E-Mail

Ja, ich möchte den **Schweizer Bauer**
kennenlernen und abonniere ihn für
2 Monate (mind 16 Ausgaben) für Fr. 30.-

Bitte senden per Post oder per E-Mail an:

Galliedia Fachmedien AG
Abonnementsverwaltung «Schweizer Bauer»
Burgauerstrasse 50, 9230 Flawil

Tel. 0844 10 20 30 oder abo@schweizerbauer.ch

1 RICKENBACH Blooming SANGRIA CH 120.1648.7142.0

enthornt, Silagefütterung, Lauf- & Anbindestall gewohnt

geb.: 09.08.21

gek.: 29.11.23

LBE

Scherma Glenn BLOOMING-ET CH 120.0825.6880.8 Z G 99% +458 +11 -0.10 +30 +0.19 Tö 15746 MIW: 123 FIW: 97 GZW: 1145 WZW: 98 FW: 93 Pers. 92 ZZ 95 ND 94 3-3-2/83 Kasein BB	GLENN-ET CH 120.0236.6446.0 3-4/86 G 99% +53 +12 +0.14 +12 +0.14 MIW: 110 GZW: 1008 WZW: 87 FW: 97 BEVERLY CH 120.0159.3676.6 *2DL LBE 94-98/97-97/96 3.L Ø 6L 12817 kg 4.39% 3.42% 140 LP 96 BD MIW: 104 GZW: 1060
Pius Schuler's Salomon SVENJA CH 120.1451.4647.9 LBE Ø 2L 6421 4.32 3.55 86 LP 81 BD CH 60% +138 +12 +0.09 +12 +0.10 Pers: 105 ZZ: 100 MIW: 110 GZW: 1123	SALOMON CH 120.0962.9600.1 3-3-3/83 G 99% +829 +3 -0.40 +26 -0.04 MIW: 119 GZW: 1185 WZW: 108 FW: 103 SABA CH 120.1235.0026.2 LBE 84-85-86/85-84/85 1.L Ø 2L 8192 kg 4.36% 3.66% 102 LP 94 BD MIW: 102 GZW: 1027

BS23/GA 12.23 -30 -1 +0.01 +10 +0.15 MIW: 106 GZW: 1014 FW: 99

GA Ext. 12.23 57% GN 112 Ra 123 Be 117 Fu 108 Eu 106

Kasein BB

Züchter + Eig.: von Rickenbach jun. Beat, Hofstrasse 18, 6416 Steinerberg

2 BERNERROSE CH 120.1599.6902.6

enthornt, silofreie Fütterung, Lauf- & Anbindestall gewohnt

geb.: 21.03.21

gek.: 20.11.23

LBE

Scherma Glenn BLOOMING-ET CH 120.0825.6880.8 Z G 99% +458 +11 -0.10 +30 +0.19 Tö 15746 MIW: 123 FIW: 97 GZW: 1145 WZW: 98 FW: 93 Pers. 92 ZZ 95 ND 94 3-3-2/83 Kasein BB	GLENN-ET CH 120.0236.6446.0 3-4/86 G 99% +53 +12 +0.14 +12 +0.14 MIW: 110 GZW: 1008 WZW: 87 FW: 97 BEVERLY CH 120.0159.3676.6 *2DL LBE 94-98/97-97/96 3.L Ø 6L 12817 kg 4.39% 3.42% 140 LP 96 BD MIW: 104 GZW: 1060
BERNA CH 120.0830.4512.4 *DL LBE 81-82-85/85-85/84 1.L Ø 7L 6941 4.13 3.58 80 LP 89 BD CH 67% -620 -10 +0.22 -19 +0.04 Pers: 113 ZZ: 104 MIW: 84 GZW: 949	ALIBABA CH 120.0330.4050.6 2-3/83 G 99% -29 +4 +0.07 +7 +0.11 MIW: 105 GZW: 1064 WZW: 108 FW: 95 BURGI-ET CH 110.7950.4234.4 F702*3DL LBE 90-93/95-89/92 5.L Ø 14L 7203 kg 3.80% 3.54% 82 LP 76 BD MIW: 66 GZW: 787

BS23/A 12.23 -81 +1 +0.06 +6 +0.11 MIW: 104 GZW: 1065 FW: 95

A Ext. 12.23 38% GN 106 Ra 104 Be 106 Fu 106 Eu 107

Züchter + Eig.: Schirmer Robert + Ueli, Ussbergstrasse 7, 8864 Reichenburg

3 ALEXIS CH 120.1497.3373.6

enthornt, Silagefütterung, Anbindestall

geb.: 18.09.20

bel. 06.03.23

HAVE CH 120.1670.0190.9

LBE 82-81-82/86-83/83 1.L

Scherma Bender BRICE-ET CH 120.1313.8044.3 G 98% +1021 +38 -0.04 +43 +0.10 Tö 887 MIW: 138 FIW: 109 GZW: 1377 WZW: 127 FW: 71 Pers. 109 ZZ 103 ND 110 5-5-5/94 Kasein BB	BENDER-ET IT 34990885777.8 G 99% +861 +30 -0.06 +40 +0.13 MIW: 134 GZW: 1241 WZW: 102 FW: 68 BROWNELL CH 120.0597.4056.5 LBE 84-82-85/88-85/85 1.L Ø 2L 12299 kg 5.20% 3.64% 138 LP 98 BD MIW: 136 GZW: 1254
ALABAMA CH 120.1417.6388.5 LBE 83-83-83/87-85/84 1.L Kasein BB Ø 1L 305 6906 4.00 3.24 92 LP 93 BD G 69% +163 +12 +0.07 -6 -0.15 Pers: 105 ZZ: 108 MIW: 99 GZW: 1086	CAPUCINO CH 120.1181.7082.1 3-2-3/83 G 97% +589 +30 +0.08 +13 -0.10 MIW: 116 GZW: 1195 WZW: 108 FW: 90 ARIZONA CH 120.1197.6191.2 LBE 86-86-81/78-84/82 1.L Ø 3L 7603 kg 4.28% 3.51% 94 LP 83 BD MIW: 107 GZW: 1006

BS23/G 12.23 +117 +16 +0.16 +8 +0.06 MIW: 109 GZW: 1209 FW: 90

G Ext. 12.23 63% GN 117 Ra 110 Be 96 Fu 106 Eu 132

Kasein BB

1B8 2.01 288 Tage 5784 kg 4.69% 3.73% 83 LP 101 BD AT4 ZZ 49

Eigentümer: GG Plattenbach, Plattenbach, 6436 Muotathal

Züchter: Baumann Thomas, Schachengasse 15, 6467 Schattdorf

4 Hirsch's O Malley OPTIMA CH 120.1541.6053.4

enthorn, Silagefütterung, Anbindestall

geb.: 28.02.21 gek.: 01.11.23

LBE

O MALLEY FR 4427424483.1 G 97% +468 +45 +0.35 +43 +0.36 Tö 500 MIW: 138 FIW: 101 GZW: 1287 WZW: 110 FW: 90 Pers. 100 ZZ 96 ND 103 Kasein BB	BENDER-ET IT 34990885777.8 G 99% +861 +30 -0.06 +40 +0.13 MIW: 134 GZW: 1241 WZW: 102 FW: 68 LILIPUS FR 4427421615.9 LBE FR 87-86-87-89 VG88 Ø 3L 8076 kg 4.66 % 3.68 % MIW: 114 GZW: 1139
ALBULA CH 120.1317.5756.6 LBE 79-76-82/82-85/81 1.L Ø 2L 7343 4.51 3.36 94 LP 93 BD CH 62% -265 +3 +0.19 -7 +0.03 Pers: 91 ZZ: 89 MIW: 95 GZW: 1026	ALINO CH 120.0677.5320.5 3-3/83 G 99% +57 +7 +0.07 -6 -0.11 MIW: 98 GZW: 1049 WZW: 104 FW: 75 BERTA CH 120.1113.1888.6 LBE 82-82-85/81-84/82 1.L Ø 3L 8185 kg 3.68 % 3.61 % 100 LP 89 BD MIW: 109 GZW: 1104

BS23/GA 12.23 +372 +32 +0.23 +26 +0.18 MIW: 124 GZW: 1251 FW: 90 letzte Wägung: 20.11.23 30.3 kg 4.15% 3.64%
GA Ext. 12.23 58% GN 113 Ra 109 Be 112 Fu 112 Eu 116
 1. Wägung: 30.3kg 4.15% 3.64% ZZ 59
 Eigentümer: von Rickenbach Norbert, Hofstrasse 22, 6416 Steinerberg
 Züchter: Wiget Familie, Sonnenbergstrasse 49, 8842 Unteriberg

5 SALOME CH 120.1493.8560.7

enthorn, Silagefütterung, Laufstall

geb.: 12.05.20 gek.: 15.10.23

LBE 84-84-81/84-82/83 1.L

Lindenhof-TopBS Dally SALOMON CH 120.0962.9600.1 G 99% +829 +3 -0.40 +26 -0.04 Tö 4238 MIW: 119 FIW: 101 GZW: 1185 WZW: 108 FW: 103 Pers. 106 ZZ 102 ND 98 3-3-3/83 Kasein BB	DALLY-ET US 197305.1 G 99% +176 +5 -0.03 +15 +0.12 MIW: 111 GZW: 1110 WZW: 110 FW: 113 MIRANDA CH 120.0597.8855.0 *DL LBE 96-94-96/95-90/95 3.L Ø 5L 9267 kg 3.69 % 3.59 % 103 LP 89 BD MIW: 116 GZW: 1026
ENGEL CH 120.0837.2113.4 * LBE 83-85-82/85-84/84 1.L Ø 4L 5973 4.19 3.87 73 LP 84 BD CH 69% -1243 -38 +0.19 -25 +0.28 Pers: 82 ZZ: 108 MIW: 74 GZW: 886	EDUARD CH 120.0259.0460.1 5-5/95 G 98% -481 -21 -0.02 -21 -0.06 MIW: 81 GZW: 876 WZW: 85 FW: 80 PIA CH 110.0601.7510.4 F882*3DL LBE 92-86/88-90/89 3.L Ø 11L 6718 kg 4.00 % 3.77 % 77 LP MIW: 75 GZW: 941

BS23/CH 12.23 -186 -15 -0.11 +4 +0.15 MIW: 99 GZW: 1069 FW: 100 letzte Wägung: 13.11.23 24.5 kg 3.6% 3.48%
CH Ext. 12.23 47% GN 111 Ra 116 Be 121 Fu 100 Eu 113
 1A5 2.06 305 Tage 6227 kg 3.60 % 3.68 % 88 LP 85 BD A4 ZZ 38
 Züchter + Eig.: Haas Ueli, Schürhof 2, 6012 Obernau

6 Schnellmann's Passat PINA CH 120.1417.3753.4

enthorn, Silagefütterung, Laufstall, Roboter gewohnt

geb.: 09.12.19 gek.: 16.11.23

LBE 80-75-79/79-78/79 1.L

PASSAT CH 120.1057.9786.4 G 99% +465 +9 -0.13 +19 +0.04 Tö 1847 MIW: 115 FIW: 98 GZW: 1138 WZW: 102 FW: 84 Pers. 94 ZZ 94 ND 108 3-3-2/83 Kasein BB	PAYSSLI-ET DE 813034326.5 G 99% +568 +21 -0.03 +19 -0.01 MIW: 118 GZW: 1184 WZW: 110 FW: 87 FLORA CH 120.0759.7131.8 LBE 85-84-85/84-83/84 1.L Ø 4L 8975 kg 3.60 % 3.36 % 106 LP 96 BD MIW: 105 GZW: 1033
Schnellmann's Anibal ARNIKA CH 120.1249.8171.8 LBE 84-82-84/82-85/83 1.L Ø 3L 8527 3.91 3.59 97 LP 94 BD G 74% +373 +9 -0.09 +12 -0.02 Pers: 109 ZZ: 115 MIW: 110 GZW: 1147	ANIBAL-ET CH 120.0830.2516.4 5-4-4/92 G 99% +391 +21 +0.07 +17 +0.05 MIW: 116 GZW: 1169 WZW: 111 FW: 97 POLKA CH 120.0507.1535.7 *DL LBE 82-84-84/84-85/84 1.L Ø 7L 9330 kg 3.81 % 3.58 % 101 LP 95 BD MIW: 102 GZW: 1029

BS23/G 12.23 +738 +9 -0.28 +22 -0.05 MIW: 118 GZW: 1187 FW: 90
G Ext. 12.23 63% GN 107 Ra 104 Be 101 Fu 108 Eu 110
 1B1 2.09 305 Tage 8336 kg 3.65 % 3.45 % 104 LP 93 BD BZ4 Rx ZZ 81
 Züchter + Eig.: Schnellmann Jun. Alfred, Kählholz, 8855 Wangen SZ

Kasein BB

7 BAZOCA CH 120.1474.5964.5

enthorn, Silagefütterung, Laufstall

geb.: 15.12.20 gek.: 25.09.23

LBE 86-85-75/82-80/81 1.L

H. Scherrer's Haegar BARCA CH 120.1262.1359.6 G 99% +300 +32 +0.27 +23 +0.17	HAEGAR CH 120.1185.8292.1 3-3-2/83 G 99% +742 +19 -0.15 +23 -0.04 MIW: 120 GZW: 1156 WZW: 109 FW: 84
Tö 1556 MIW: 122 FIW: 99 GZW: 1159 WZW: 103 FW: 94 Pers. 99 ZZ 92 ND 111 3-3-3/83 Kasein AB	BONA CH 120.1101.4185.0 *DL LBE 86-86-87/91-86/88 2.L Ø 5L 8421 kg 4.20 % 3.63 % 91 LP 95 BD MIW: 111 GZW: 1177
JELENA CH 120.1347.2890.7 LBE 86-84-78/83-79/82 1.L	JANKA CH 120.1123.5758.7 4-3-4/85 GA 77% -393 +6 +0.32 +9 +0.33 MIW: 107 GZW: 1063 WZW: 102 FW: 84
Ø 2L 8099 4.09 3.49 96 LP 95 BD CH 60% +89 +2 -0.02 +3 +0.00 Pers: 101 ZZ: 118 MIW: 103 GZW: 1091	ZOE CH 120.0794.4885.4 *DL LBE 83-82-79/85-86/83 1.L Ø 6L 8620 kg 4.00 % 3.35 % 94 LP 88 BD MIW: 88 GZW: 1037

BS23/A 12.23 +195 +17 +0.13 +13 +0.09 MIW: 112 GZW: 1128 FW: 94 letzte Wägung: 14.11.23 32.3 kg 4.54% 3.27%**A Ext. 12.23 34% GN 110 Ra 110 Be 108 Fu 110 Eu 111**

Ø 2 Wägungen: 31.9kg 4.18% 3.26% ZZ 107

ZZ 41

Züchter + Eig.: Kilchmann Ruedi, Sackweid, 6012 Obernau

8 Top-Swiss Barca EASY CH 120.1453.7015.7

enthorn, Silagefütterung, Laufstall

geb.: 07.08.20 gek.: 02.10.23

LBE 84-83-83/85-81/84 1.L

H. Scherrer's Haegar BARCA CH 120.1262.1359.6 G 99% +300 +32 +0.27 +23 +0.17	HAEGAR CH 120.1185.8292.1 3-3-2/83 G 99% +742 +19 -0.15 +23 -0.04 MIW: 120 GZW: 1156 WZW: 109 FW: 84
Tö 1556 MIW: 122 FIW: 99 GZW: 1159 WZW: 103 FW: 94 Pers. 99 ZZ 92 ND 111 3-3-3/83 Kasein AB	BONA CH 120.1101.4185.0 *DL LBE 86-86-87/91-86/88 2.L Ø 5L 8421 kg 4.20 % 3.63 % 91 LP 95 BD MIW: 111 GZW: 1177
Top-Swiss Phil CREA CH 120.1382.1842.8 LBE 83-80-83/85-84/83 1.L	PHIL CH 120.1179.5309.8 5-4-5/95 G 99% +760 +26 -0.06 +28 +0.02 MIW: 125 GZW: 1124 WZW: 102 FW: 81
Ø 2L 5916 4.14 3.85 75 LP 80 BD CH 57% -25 +12 +0.18 +19 +0.28 Pers: 109 ZZ: 92 MIW: 115 GZW: 1157	ALFA-ET CH 120.1005.1444.2 LBE MIW: 100 GZW: 1078

BS23/G 12.23 +273 +36 +0.34 +24 +0.20 MIW: 123 GZW: 1227 FW: 89 letzte Wägung: 17.11.23 33.9 kg 4.9% 3.63%**G Ext. 12.23 63% GN 118 Ra 115 Be 109 Fu 114 Eu 125**

Kasein AB

1A1 2.02 305 Tage 7645 kg 4.57 % 3.70 % 103 LP 114 BD AT4 Rx ZZ 41

ZZ 30

Eigentümer: Haab Dominic, Schürmatt 2, 8932 Mettmenstetten

Züchter: Haab Dominic + Martin, Schürmatt 2, 8932 Mettmenstetten

9 Bucher's Bormio FIORINA CH 120.1616.1861.5

enthorn, Silagefütterung, Anbindestall

geb.: 29.09.21 gek.: 27.11.23

LBE

KÄLINGen Glenell BORMIO CH 120.1510.3273.5 GA 61% +393 +20 +0.06 +20 +0.09	GLENELL-ET CH 120.1220.7268.5 3-3-2/83 GA 78% +281 +16 +0.07 +17 +0.10 MIW: 115 GZW: 1117 WZW: 98 FW: 95
Tö ---MIW: 118 FIW: 103 GZW: 1228 WZW: 110 FW: 88 Pers. 96 ZZ 103 ND 104 3-3-3/83 Kasein AB	BOCARDIA CH 120.1309.9941.7 LBE 98-97-96/93-88/95 3.L Ø 3L 10497 kg 3.94 % 3.66 % 121 LP 99 BD MIW: 127 GZW: 1284
FIESTA CH 120.1274.3958.2 DL LBE 85-84-84/85-81/84 1.L	FALK CH 120.1037.9120.8 3-2-2/82 G 99% +412 +31 +0.19 +18 +0.05 MIW: 119 GZW: 1095 WZW: 95 FW: 87
Ø 5L 7706 4.30 3.78 85 LP 89 BD G 75% -252 -8 +0.03 -5 +0.05 Pers: 90 ZZ: 104 MIW: 95 GZW: 1051	PIRINNIA CH 120.0817.7775.1 LBE 77-81-79/78-82/79 1.L Ø 5L 6644 kg 4.00 % 3.28 % 74 LP 77 BD MIW: 82 GZW: 839

BS23/GA 12.23 +11 +2 +0.02 +8 +0.10 MIW: 106 GZW: 1136 FW: 91**GA Ext. 12.23 51% GN 117 Ra 114 Be 117 Fu 106 Eu 125**

Kasein BB

Züchter + Eig.: Bucher Thomas, Steghof 1, 6206 Neuenkirch



**GUT BERATEN, SCHWYZER ART:
BODENSTÄNDIG, ZUVERLÄSSIG, FACHKUNDIG.**

www.szkb.ch

 **Schwyzer
Kantonalbank**

10 Auer's Haegar LEILA CH 120.1649.3390.6

enthornt, Silagefütterung, Anbindestall

geb.: 20.10.21

bel. 18.02.23

X-COLLAPS CH 120.1593.4333.8 X

LBE

Manser's Udoro HAEGAR CH 120.1185.8292.1 G 99% +742 +19 -0.15 +23 -0.04	UDORO CH 120.1051.3484.3 G 98% +566 +48 +0.34 +21 +0.02 MIW: 124 GZW: 1181 WZW: 109 FW: 93	2-2-3/82
Tö 2591 MIW: 120 FIW: 96 GZW: 1156 WZW: 109 FW: 84 Pers. 98 ZZ 105 ND 118 3-3-2/83 Kasein AB	HANNA CH 120.0963.0890.2 LBE 96-94-92/97-96/95 4.L Ø 6L 11645 kg 4.19 % 3.47 % 121 LP 100 BD MIW: 90 GZW: 933	*2DL
LENA CH 120.1400.1432.2 LBE 81-82-84/84-79/82 1.L	LENNOX CH 120.1197.0288.5 G 99% -288 +17 +0.41 +10 +0.28 MIW: 109 GZW: 1101 WZW: 103 FW: 73	2-2-3/82
Ø 1L 305 7115 3.91 4.09 92 LP 103 BD CH 61% -499 -15 +0.07 -2 +0.22 Pers: 97 ZZ: 97 MIW: 95 GZW: 989	GABI CH 120.1069.1766.7 LBE 85-83-83/87-83/85 1.L Ø 6L 9176 kg 3.91 % 3.56 % 106 LP 98 BD MIW: 109 GZW: 1107	*DL

BS23/GA 12.23 +407 +9 -0.11 +18 +0.05 MIW: 114 GZW: 1161 FW: 84

GA Ext. 12.23 59% GN 113 Ra 111 Be 103 Fu 109 Eu 119

Kasein AB

Eigentümer: Steiner-Zimmermann Alois, Alptalerstrasse 14, 8849 Alpthal

Züchter: Auer Roman & Heidi, Ober Emmetschloo 2, 8620 Wetzikon ZH

11 Kennel's Jeff JORDANA CH 120.1615.1100.8

enthornt, Silagefütterung, Laufstall

geb.: 01.07.21

gek.: 25.10.23

LBE

Gantenbein's Gattuso JEFF CH 120.1408.4209.3 G 92% +410 +5 -0.16 +21 +0.10	GATTUSO CH 120.1245.6019.7 G 98% +811 +11 -0.28 +26 -0.03 MIW: 121 GZW: 1086 WZW: 94 FW: 89	3-3-3/83
Tö 189 MIW: 116 FIW: 97 GZW: 1152 WZW: 103 FW: 81 Pers. 94 ZZ 98 ND 96 3-3-2/82 Kasein BB	JUPITA CH 120.1225.4228.7 LBE 97-92-95/97-96/96 3.L Ø 5L 9320 kg 4.13 % 3.64 % 108 LP 104 BD MIW: 109 GZW: 1118	DL
Kennel's Biver BELLA CH 120.1365.9490.6 LBE 82-84-82/84-84/83 1.L	BIVER CH 120.0942.9007.0 G 99% +377 +29 +0.19 +29 +0.22 MIW: 125 GZW: 1116 WZW: 94 FW: 94	5-5-5/95
Ø 2L 9091 4.10 3.62 117 LP 111 BD CH 63% +493 +27 +0.10 +19 +0.03 Pers: 97 ZZ: 101 MIW: 119 GZW: 1110	SEREINA CH 120.0670.2504.3 LBE 92-94-88/94-94/92 4.L Ø 5L 9112 kg 3.77 % 3.16 % 105 LP 111 BD MIW: 92 GZW: 979	*DL

BS23/A 12.23 +452 +16 -0.03 +20 +0.07 MIW: 117 GZW: 1151 FW: 89 letzte Wägung: 22.11.23 28.7 kg 4.08% 3.72%

A Ext. 12.23 34% GN 112 Ra 109 Be 114 Fu 104 Eu 118

1. Wägung: 28.7kg 4.08% 3.72% ZZ 39

ZZ 39

Züchter + Eig.: Kennel Markus, Charenwäldli 1, 6416 Steinerberg

12 LADY GURT CH 120.1599.6863.0 GURT

enthornt, silofreie Fütterung, Lauf- & Anbindestall gewohnt

geb.: 09.11.20

gek.: 28.11.23

LBE

MELVIN GUC CH 120.1433.8048.6 GA 62% -952 -37 +0.02 -30 +0.04	GOSPEL CH 120.0404.4915.6 G 92% -291 -8 +0.06 -6 +0.07 MIW: 94 GZW: 1150 WZW: 118 FW: 103	5-5-5/96	OB
Tö 2 MIW: 71 FIW: 121 GZW: 893 WZW: 107 FW: 107 Pers. 101 ZZ 103 ND 112 4-4-3/86 Kasein AB	MOENDLI CH 120.0968.7699.9 LBE 92-92-88/84-90/88 4.L Ø 5L 7897 kg 3.85 % 3.41 % 83 LP 85 BD MIW: 94 GZW: 969	*DL	
LIVIA CH 120.1319.1296.5 LBE 82-82-78/84-84/82 1.L	HAEGAR CH 120.1185.8292.1 G 99% +742 +19 -0.15 +23 -0.04 MIW: 120 GZW: 1156 WZW: 109 FW: 84	3-3-2/83	
Ø 1L 305 7289 3.99 3.53 96 LP 94 BD CH 56% +284 +14 +0.03 +15 +0.07 Pers: 103 ZZ: 102 MIW: 113 GZW: 1156	LYDIA CH 120.1105.9845.6 LBE 84-83-83/87-84/85 1.L Ø 5L 8670 kg 3.61 % 3.52 % 99 LP 92 BD MIW: 110 GZW: 1210	*DL	

BS23/A 12.23 -334 -12 +0.02 -8 +0.06 MIW: 92 GZW: 1032 FW: 100

A Ext. 12.23 25% GN 104 Ra 109 Be 111 Fu 98 Eu 103

Eigentümer: Schirmer Robert + Ueli, Ussbergstrasse 7, 8864 Reichenburg

Züchter: Kistler-Schirmer Bernhard+Schosi, Ussbergstrasse 19, 8864 Reichenburg

13 Horat's Barca BEA CH 120.1641.6171.2 enthornt, Silagefütterung, Laufstall

geb.: 22.10.21

bel. 08.02.23 **ALASCO CH 120.1416.1137.7**

LBE

H. Scherrer's Haegar BARCA CH 120.1262.1359.6 G 99% +300 +32 +0.27 +23 +0.17 Tö 1556 MIW: 122 FIW: 99 GZW: 1159 WZW: 103 FW: 94 Pers. 99 ZZ 92 ND 111 3-3-3/83 Kasein AB	HAEGAR CH 120.1185.8292.1 3-3-2/83 G 99% +742 +19 -0.15 +23 -0.04 MIW: 120 GZW: 1156 WZW: 109 FW: 84
	BONA CH 120.1101.4185.0 *DL LBE 86-86-87/91-86/88 2.L Ø 5L 8421 kg 4.20 % 3.63 % 91 LP 95 BD MIW: 111 GZW: 1177
Horat's Phil PETRA CH 120.1354.7183.3 LBE 86-86-83/80-80/83 1.L Kasein BB Ø 1L 305 8882 3.87 3.31 122 LP 99 BD G 69% +604 +6 -0.24 +14 -0.09 Pers: 102 ZZ: 93 MIW: 112 GZW: 1043	PHIL CH 120.1179.5309.8 5-4-5/95 G 99% +760 +26 -0.06 +28 +0.02 MIW: 125 GZW: 1124 WZW: 102 FW: 81
	WANDA CH 120.1108.8655.3 LBE 92-93-87/93-93/91 3.L Ø 3L 7872 kg 3.96 % 3.47 % 98 LP 92 BD MIW: 101 GZW: 1003

BS23/A 12.23 +452 +19 +0.02 +19 +0.04 MIW: 117 GZW: 1113 FW: 91

A Ext. 12.23 40% GN 111 Ra 114 Be 112 Fu 109 Eu 109

Züchter + Eig.: Horat Beat, Rossbergstrasse 57, 8834 Schindellegi

14 RICKENBACH O Malley WINONA CH 120.1648.7138.3

enthornt, Silagefütterung, Lauf- & Anbindestall gewohnt

geb.: 25.07.21

bel. 05.03.23 **X-PETE-ET CH 120.1309.0035.2 X**

LBE

O MALLEY FR 4427424483.1 G 97% +468 +45 +0.35 +43 +0.36 Tö 500 MIW: 138 FIW: 101 GZW: 1287 WZW: 110 FW: 90 Pers. 100 ZZ 96 ND 103 Kasein BB	BENDER-ET IT 34990885777.8 G 99% +861 +30 -0.06 +40 +0.13 MIW: 134 GZW: 1241 WZW: 102 FW: 68
	LILIPUS FR 4427421615.9 LBE FR 87-86-87-89 VG88 Ø 3L 8076 kg 4.66 % 3.68 % MIW: 114 GZW: 1139
RICKENBACH Calvinus WILLINA CH 120.1451.4649.3 LBE CH 52% -589 -26 -0.03 -15 +0.08 Pers: 109 ZZ: 91 MIW: 84 GZW: 954	CALVINUS-ET CH 120.1292.0260.3 3-3-3/84 G 86% -712 -19 +0.14 -7 +0.26 MIW: 90 GZW: 1046 WZW: 100 FW: 80
	WICHITA CH 120.1167.5605.8 LBE 83-85-84/85-87/84 1.L Ø 2L 6899 kg 4.19 % 3.52 % 85 LP 83 BD MIW: 96 GZW: 985

BS23/GA 12.23 +4 +23 +0.31 +16 +0.22 MIW: 115 GZW: 1121 FW: 92

GA Ext. 12.23 56% GN 117 Ra 114 Be 111 Fu 122 Eu 116

Kasein BB

Züchter + Eig.: von Rickenbach jun. Beat, Hofstrasse 18, 6416 Steinerberg

15 ZieglerSuisshof Cr7 XENA CH 120.1545.3910.1

enthornt, Silagefütterung, Laufstall

geb.: 22.04.21 gek.: 06.11.23

LBE

M & M's Superstar CR7-ET CH 120.1442.1204.5 G 83% +168 +8 +0.01 +19 +0.18 Tö 88 MIW: 114 FIW: 93 GZW: 1086 WZW: 95 FW: 95 Pers. 105 ZZ 90 ND 101 3-3-3/83 Kasein BB	SUPERSTAR IT 14990127961.0 G 99% +534 +23 +0.02 +35 +0.22 MIW: 128 GZW: 1218 WZW: 106 FW: 94
	CHERRY-ET CH 120.1309.0605.7 LBE 87-87-83/85-83/85 1.L Ø 3L 10163 kg 3.60 % 3.62 % 114 LP 94 BD MIW: 116 GZW: 1102
ZieglerSuisshof Barbados XENIA CH 120.1174.1100.0 LBE 84-85-83/80-80/82 1.L Ø 4L 8586 4.23 3.60 94 LP 91 BD CH 66% +342 +21 +0.10 +18 +0.08 Pers: 83 ZZ: 88 MIW: 117 GZW: 1023	BARBADOS CH 120.1071.8284.2 2-2-2/82 G 94% +1070 -3 -0.60 +32 -0.07 MIW: 123 GZW: 1088 WZW: 97 FW: 97
	SAMIRA CH 120.0981.5600.6 *DL LBE 94-94-90/90-91/92 3.L Ø 3L 8064 kg 4.44 % 3.65 % 85 LP 87 BD MIW: 107 GZW: 986

BS23/A 12.23 +255 +15 +0.06 +19 +0.13 MIW: 116 GZW: 1078 FW: 99 letzte Wägung: 07.12.23 28 kg 4.27% 3.47%

A Ext. 12.23 32% GN 110 Ra 116 Be 103 Fu 111 Eu 108

1. Wägung: 28kg 4.27% 3.47% ZZ 25

ZZ 25

Züchter + Eig.: Ziegler Richard, Hof, 8854 Galgenen

16 Herger's Simbaboy HELANCA CH 120.1668.9224.9

enthorn, Silagefütterung, Anbindestall

geb.: 29.10.21 gek.: 11.11.23

LBE

Egochs Daily SIMBABOY CH 120.1025.4133.0 G 99% +122 +8 +0.04 +26 +0.30 Tö 3595 MIW: 119 FIW: 125 GZW: 1309 WZW: 133 FW: 123 Pers. 111 ZZ 105 ND 113 3-3-3/83 Kasein BB	DALLY-ET US 197305.1 G 99% +176 +5 -0.03 +15 +0.12 MIW: 111 GZW: 1110 WZW: 110 FW: 113
HELENA CH 120.1523.2173.9 LBE 86-85-83/84-80/84 1.L	SIMBA CH 120.0632.2936.0 DL LBE 86-88-86/87-87/87 1.L Ø 4L 9158 kg 4.54 % 4.05 % 114 LP 98 BD MIW: 119 GZW: 1241
Ø 2L 6217 4.25 3.48 82 LP 87 BD CH 60% -1 +8 +0.11 +6 +0.08 Pers: 94 ZZ: 101 MIW: 105 GZW: 1011	HIGHLIGHT-ET CH 120.1253.9439.5 3-2-2/82 G 99% +116 +14 +0.13 +16 +0.17 MIW: 113 GZW: 1016 WZW: 94 FW: 88
	FLORINA CH 120.1276.0038.8 LBE 92-89-86/87-83/88 3.L Ø 3L 6855 kg 4.20 % 3.50 % 89 LP 88 BD MIW: 97 GZW: 987

BS23/A 12.23 +61 +8 +0.08 +16 +0.19 MIW: 112 GZW: 1161 FW: 109 letzte Wägung: 21.11.23 25.8 kg 3.97% 3.69%

A Ext. 12.23 36% GN 107 Ra 103 Be 98 Fu 105 Eu 113

1. Wägung: 25.8kg 3.97% 3.69% ZZ 28

ZZ 28

Züchter + Eig.: Herger-Kempf Karl, Gotthardstrasse 77, 6467 Schattdorf

17 FANTASIA CH 120.1658.9036.9

enthorn, Silagefütterung, Anbindestall

geb.: 07.09.21

bel. 08.03.23 X-PETE-ET CH 120.1309.0035.2 X

LBE

Manser's Udoro HAEGAR CH 120.1185.8292.1 G 99% +742 +19 -0.15 +23 -0.04 Tö 2591 MIW: 120 FIW: 96 GZW: 1156 WZW: 109 FW: 84 Pers. 98 ZZ 105 ND 118 3-3-2/83 Kasein AB	UDORO CH 120.1051.3484.3 2-2-3/82 G 98% +566 +48 +0.34 +21 +0.02 MIW: 124 GZW: 1181 WZW: 109 FW: 93
FARA CH 120.0543.8457.3 F91*2DL LBE 94-91-93/96-94/94 3.L	HANNA CH 120.0963.0890.2 *2DL LBE 96-94-92/97-96/95 4.L Ø 6L 11645 kg 4.19 % 3.47 % 121 LP 100 BD MIW: 90 GZW: 933
Ø 7L 9015 4.50 3.58 104 LP 100 BD G 77% -235 +5 +0.21 +6 +0.20 Pers: 80 ZZ: 103 MIW: 104 GZW: 1015	FANTASTIC-ET CH 120.0550.7284.4 3-3/83 G 99% -214 -1 +0.11 -4 +0.05 MIW: 97 GZW: 848 WZW: 82 FW: 98
	ELENOR CH 120.0765.5942.3 *2DL LBE 94-92-95/94-96/94 3.L Ø 8L 8909 kg 4.17 % 3.42 % 100 LP 96 BD MIW: 101 GZW: 1066

BS23/GA 12.23 +152 +12 +0.08 +9 +0.05 MIW: 109 GZW: 1083 FW: 90

GA Ext. 12.23 60% GN 109 Ra 103 Be 104 Fu 111 Eu 113

Kasein AB

Züchter + Eig.: von Rickenbach Norbert, Hofstrasse 22, 6416 Steinerberg

18 JARINA CH 120.1584.6848.3

enthorn, Silagefütterung, Laufstall

geb.: 07.12.20 gek.: 15.11.23

LBE

JOHANN-ET CH 120.1434.8054.4 G 78% +221 +17 +0.11 +15 +0.10 Tö 32 MIW: 114 FIW: 97 GZW: 1119 WZW: 95 FW: 86 Pers. 103 ZZ 110 ND 107 3-2-2/82 Kasein BB	BENDER-ET IT 34990885777.8 G 99% +861 +30 -0.06 +40 +0.13 MIW: 134 GZW: 1241 WZW: 102 FW: 68
VAJDA CH 120.1304.2995.2 OB LBE 83-75-73/82-76/79 1.L	JALTA-ET CH 120.0860.9212.5 *DL LBE 96-96-95/90-89/93 4.L Ø 7L 9521 kg 3.97 % 3.27 % 100 LP 91 BD MIW: 97 GZW: 1021
Ø 3L 6969 3.99 3.39 83 LP 90 BD CH 64% -293 -7 +0.07 -9 +0.02 Pers: 105 ZZ: 106 MIW: 92 GZW: 951	VERO U-BACH CH 120.0784.5446.7 5-5-5/95 OB F81 G 99% -567 -15 +0.12 -7 +0.19 MIW: 91 GZW: 993 WZW: 95 FW: 100
	ZIBA CH 120.1132.3013.1 OB LBE 82-80-79/80-76/80 1.L Ø 2L 4765 kg 4.12 % 3.42 % 64 LP 82 BD MIW: 86 GZW: 847

BS23/A 12.23 -393 -11 +0.08 -9 +0.07 MIW: 91 GZW: 1005 FW: 97 letzte Wägung: 29.11.23 23.6 kg 4.37% 3.47%

A Ext. 12.23 30% GN 113 Ra 122 Be 120 Fu 99 Eu 114

1. Wägung: 23.6kg 4.37% 3.47% ZZ 44

ZZ 44

Züchter + Eig.: Gisler Bernhard, St. Benediktweg 1, 8840 Einsiedeln

Für Kühe und Ziegen
Test ab dem 28. Tag

Ist Ihre Kuh trächtig oder nicht?

Wir testen es mit der Milch.



FERTALYS

Prüfen Sie die Trächtigkeit Ihrer Kühe einfach und schonend über die Milch.
Mit dem Trächtigkeitstest **FERTALYS**.



Schonende Analyse
über Milchprobe



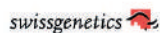
Flexibel erhältlich über Milch-
kontrolle, Besamungsdienst
oder bei Suisselab direkt



Testergebnis rasch
per Mail oder SMS

Weitere Infos unter www.fertalys.ch

Vertriebspartner:

 swissgenetics

 BRAUNVIEH

 HOLSTEIN

 SWISS
herdbook

 Suisselab
Zollikofen

Fragen Sie uns – wir beraten Sie gerne.

19 ANDREA CH 120.1551.2720.8

enthorn, Silagefütterung, Anbindestall

geb.: 27.08.21

gek.: 29.11.23

LBE

Schärz BS Vigor ANIBAL-ET CH 120.0830.2516.4 G 99% +391 +21 +0.07 +17 +0.05 Tö 8700 MIW: 116 FIW: 109 GZW: 1169 WZW: 111 FW: 97 Pers. 109 ZZ 116 ND 115 5-4-4/92 Kasein AB	VIGOR-ET US 195618.4 G 99% +136 +0 -0.07 +4 -0.01 MIW: 103 GZW: 1075 WZW: 107 FW: 100
	ALLISON CH 120.0221.2834.5 DL LBE 94-94/95-92/94 3.L Ø 4L 10168 kg 4.30 % 3.56 % 116 LP 107 BD MIW: 112 GZW: 1017
GERDA CH 120.1061.7401.5 LBE CH 39% -122 -3 +0.03 -4 +0.00 Pers: 94 ZZ: 98 MIW: 97 GZW: 955	GENOX-BOY CH 120.0794.8936.9 5-5-5/96 G 99% +173 +8 +0.01 +4 -0.03 MIW: 104 GZW: 1002 WZW: 94 FW: 92
	AMANDA CH 120.1061.7362.9 LBE 84-83-83/80-82/82 1.L Ø 1L 305 6349 kg 3.94 % 3.26 % 90 LP 88 BD MIW: 92 GZW: 914

BS23/A 12.23 +135 +9 +0.05 +7 +0.03 MIW: 107 GZW: 1057 FW: 98**A Ext. 12.23 34% GN 105 Ra 109 Be 108 Fu 105 Eu 102**

Züchter + Eig.: von Rickenbach Josef, Sackweg 1, 6416 Steinerberg

20 BETTY CH 120.1484.6324.5

enthorn, Silagefütterung, Anbindestall

geb.: 01.03.21

bel. 11.02.23

RAMI CH 120.1060.8711.7

LBE

Jolahofs Sascha APPLE-ET B14C CH 120.1439.4566.1 G 92% -16 +13 +0.19 +15 +0.21 Tö 197 MIW: 112 FIW: 125 GZW: 1285 WZW: 127 FW: 98 Pers. 111 ZZ 119 ND 94 3-2-3/82 Kasein AB	SASCHA CH 120.1304.0844.5 2-2-2/82 G 98% +660 +18 -0.12 +33 +0.13 MIW: 126 GZW: 1287 WZW: 123 FW: 91
	ARVE CH 120.0697.4185.9 LBE 86-86-82/86-84/85 1.L Ø 1L 305 10696 kg 4.54 % 3.90 % 144 LP 82 BD MIW: 124 GZW: 1355
S'wyss Creation Biver BARILLA CH 120.1421.9372.8 LBE 82-82-82/82-86/82 1.L Ø 2L 5898 4.09 3.44 86 LP 89 BD CH 60% +287 +15 +0.05 +16 +0.08 Pers: 102 ZZ: 97 MIW: 114 GZW: 1046	BIVER CH 120.0942.9007.0 5-5-5/95 G 99% +377 +29 +0.19 +29 +0.22 MIW: 125 GZW: 1116 WZW: 94 FW: 94
	ZIRRE CH 120.0664.0766.6 LBE 79-80-77/77-81/78 1.L Ø 3L 7627 kg 3.78 % 3.20 % 92 LP 86 BD MIW: 105 GZW: 958

BS23/A 12.23 +136 +14 +0.12 +16 +0.15 MIW: 113 GZW: 1165 FW: 97**A Ext. 12.23 34% GN 106 Ra 102 Be 100 Fu 106 Eu 111**

Züchter + Eig.: Föhn Franz, Killern 3, 6418 Rothenthurm

21 KARLA CH 120.1293.9236.6 OB

behornt, Silagefütterung, Anbindestall

geb.: 12.04.21

gek.: 25.11.23

LBE

RUBIN CH 120.1181.3972.9 OB G 98% +197 -4 -0.18 +15 +0.12 Tö 480 MIW: 109 FIW: 92 GZW: 1070 WZW: 95 FW: 114 Pers. 95 ZZ 89 ND 94 5-5-5/94 Kasein BB	ROY CH 120.1024.7432.4 4-5-5/92 OB G 95% +300 +1 -0.16 +15 +0.06 MIW: 110 GZW: 1155 WZW: 104 FW: 104
	CELINA CH 120.0851.6325.3 OB LBE 95-91-93/91-94/93 3.L Ø 5L 7157 kg 4.05 % 3.72 % 82 LP 78 BD MIW: 123 GZW: 1175
KERSTIN CH 120.1301.6213.2 OB LBE 79-77-79/79-83/79 1.L Ø 3L 6111 4.36 3.39 81 LP 75 BD CH 63% +342 +28 +0.20 +17 +0.07 Pers: 107 ZZ: 112 MIW: 117 GZW: 1234	KILLY CH 120.1082.0488.8 5-5-5/95 OB F83 G 94% +12 +23 +0.33 +5 +0.07 MIW: 108 GZW: 1353 WZW: 141 FW: 117
	SIERA CH 120.1107.5663.4 OB *DL LBE 88-86-91/90-87/89 3.L Ø 5L 6474 kg 4.59 % 3.79 % 75 LP 74 BD MIW: 112 GZW: 1112

OB23/A 12.23 +269 +12 +0.01 +16 +0.10 MIW: 113 GZW: 1181 FW: 112**A Ext. 12.23 35% GN 103 Ra 98 Be 109 Fu 119 Eu 95**

Züchter + Eig.: Schmid Richard, Tannen 2, 6443 Morschach



Prävention von Milchfieber

SOLIBOL®+ FORS 2898

- Natürliches Produkt
- Einmalige Bolusgabe
- Kontinuierliche Freisetzung im Pansen
- Kleiner Bolus, ca. 75 Gramm



Ihre Berater in der Region: Tony Annen 079 559 06 71
www.fors-futter.ch Hannes Naef 079 257 02 31



FORS
KUNZ KUNATH

Kunz Kunath AG
FORS-Futter

3401 Burgdorf
034 427 00 00

8570 Weinfelden
071 531 13 31

22 FLIEDER CH 120.1495.8564.9

enthornt, silofreie Fütterung, Lauf- & Anbindestall gewohnt

geb.: 17.09.20 gek.: 22.11.23

LBE

Manser's Arrow HOLDRIO CH 120.1398.8113.3 G 99% -378 -30 -0.21 -14 -0.01 Tö 1299 MIW: 84 FIW: 101 GZW: 968 WZW: 102 FW: 71 Pers. 107 ZZ 109 ND 105 2-2-2/82 Kasein BB	ARROW IT 21002045985.3 G 99% +77 +16 +0.18 +20 +0.24 MIW: 116 GZW: 1079 WZW: 101 FW: 95 HANNA CH 120.0963.0890.2 *2DL LBE 96-94-92/97-96/95 4.L Ø 6L 11645 kg 4.19 % 3.47 % 121 LP 100 BD MIW: 90 GZW: 933
FELICIA CH 120.1242.8382.9 DL LBE 80-76-85/84-83/82 1.L Ø 5L 8798 3.52 3.40 102 LP 93 BD CH 65% +974 +25 -0.19 +27 -0.09 Pers: 95 ZZ: 107 MIW: 125 GZW: 1210	GLARUS-ET DE 948074462.7 G 98% +978 +35 -0.06 +30 -0.05 MIW: 129 GZW: 1192 WZW: 107 FW: 97 FELINA CH 120.1045.4484.1 F86*2DL LBE 89-79-95/92-91/91 6.L Ø 8L 9193 kg 3.40 % 3.35 % 104 LP 91 BD MIW: 108 GZW: 1115

BS23/A 12.23 +298 -3 -0.20 +7 -0.05 MIW: 105 GZW: 1085 FW: 84

A Ext. 12.23 37% GN 111 Ra 99 Be 96 Fu 118 Eu 119

Züchter + Eig.: Schirmer Robert + Ueli, Ussbergstrasse 7, 8864 Reichenburg

23 ROMY CH 120.1529.1490.0

enthornt, Silagefütterung, Anbindestall

geb.: 01.11.20

bel. 04.03.23

TARON CH 120.1458.0605.2

LBE

Scherma Blooming BIVER CH 120.0942.9007.0 G 99% +377 +29 +0.19 +29 +0.22 Tö 8722 MIW: 125 FIW: 92 GZW: 1116 WZW: 94 FW: 94 Pers. 100 ZZ 102 ND 100 5-5-5/95 Kasein BB	BLOOMING-ET CH 120.0825.6880.8 3-3-2/83 Z G 99% +458 +11 -0.10 +30 +0.19 MIW: 123 GZW: 1145 WZW: 98 FW: 93 BEST CH 120.0825.6879.2 LBE 90-93-92/97-95/93 3.L Ø 3L 12536 kg 4.83 % 3.79 % 137 LP 90 BD MIW: 142 GZW: 1330
RAMONA CH 120.1298.6244.9 LBE 82-80-85/79-82/81 1.L Ø 2L 8686 3.57 3.32 105 LP 94 BD CH 63% +158 -3 -0.13 +9 +0.05 Pers: 88 ZZ: 98 MIW: 106 GZW: 1010	GENOX-BOY CH 120.0794.8936.9 5-5-5/96 G 99% +173 +8 +0.01 +4 -0.03 MIW: 104 GZW: 1002 WZW: 94 FW: 92 RITA CH 120.0844.9275.0 LBE 84-83-80/86-83/83 1.L Ø 4L 7452 kg 3.47 % 3.16 % 92 LP 91 BD MIW: 89 GZW: 907

BS23/A 12.23 +268 +13 +0.03 +19 +0.14 MIW: 116 GZW: 1061 FW: 96

A Ext. 12.23 36% GN 103 Ra 113 Be 115 Fu 94 Eu 100

Eigentümer: GG Plattenbach, Plattenbach, 6436 Muotathal

Züchter: Imwinkelried Hugo, Furkastrasse 144, 3988 Obergesteln

24 LUNA CH 120.1454.8458.8

enthornt, Silagefütterung, Laufstall

geb.: 18.09.20 gek.: 20.10.22

bel. 19.03.23

LIAN-1 CH 910.0000.0001.1

LBE 79-80-85/82-83/82 1.L

LENNOX CH 120.1197.0288.5 G 99% -288 +17 +0.41 +10 +0.28 Tö 4836 MIW: 109 FIW: 98 GZW: 1101 WZW: 103 FW: 73 Pers. 109 ZZ 109 ND 107 2-2-3/82 Kasein BB	BIVER CH 120.0942.9007.0 5-5-5/95 G 99% +377 +29 +0.19 +29 +0.22 MIW: 125 GZW: 1116 WZW: 94 FW: 94 LEILA CH 120.0979.2237.4 LBE 96-96-94/97-92/95 3.L Ø 5L 11218 kg 4.42 % 3.84 % 126 LP 95 BD MIW: 114 GZW: 1193
JOYANA CH 120.1018.5637.4 *2DL LBE 85-85-84/85-84/85 1.L Ø 6L 7736 4.13 3.32 93 LP 93 BD CH 72% -82 +6 +0.13 -19 -0.23 Pers: 97 ZZ: 97 MIW: 89 GZW: 986	JONGLEUR-ET CH 120.0270.9369.3 5-5-5/96 G 99% -365 -26 -0.16 -17 -0.06 MIW: 83 GZW: 978 WZW: 97 FW: 91 FLORIDA CH 120.0545.7670.1 *DL LBE 93-93-94/91-92/93 3.L Ø 5L 8868 kg 3.90 % 3.21 % 103 LP 95 BD MIW: 95 GZW: 974

BS23/CH 12.23 -199 +14 +0.31 +0 +0.10 MIW: 102 GZW: 1054 FW: 83

CH Ext. 12.23 47% GN 109 Ra 106 Be 113 Fu 105 Eu 112

1B5 2.01 305 Tage 5703 kg 4.21 % 3.65 % 79 LP 85 BD A4 ZZ 47

Eigentümer: Haas Ueli, Schürhof 2, 6012 Obernau

Züchter: Portmann Christian, Hinter-Schwändi 2, 6012 Obernau

25 FURKA CH 120.1622.6182.7

enthornt, Silagefütterung, Anbindestall

geb.: 01.10.21

bel. 03.05.23

MASUKA CH 120.1239.5265.8

LBE

Superbrown ARROW IT 21002045985.3 G 99% +77 +16 +0.18 +20 +0.24 Tö 2122 MIW: 116 FIW: 93 GZW: 1079 WZW: 101 FW: 95 Pers. 98 ZZ 101 ND 97 Kasein BB	ANIBAL-ET CH 120.0830.2516.4 5-4-4/92 G 99% +391 +21 +0.07 +17 +0.05 MIW: 116 GZW: 1169 WZW: 111 FW: 97
	BELINDA IT 21001903716.1 * LBE IT 89 88 89 91 EX90 Ø 5L 9084 kg 4.46 % 3.71 % MIW: 88 GZW: 958
SELMA CH 120.1123.9926.6 DL LBE 83-79-85/84-82/83 1.L Ø 5L 8316 4.43 3.21 89 LP 77 BD CH 67% +315 +16 +0.04 +2 -0.12 Pers: 98 ZZ: 110 MIW: 105 GZW: 1056	PAYSSLI-ET DE 813034326.5 G 99% +568 +21 -0.03 +19 -0.01 MIW: 118 GZW: 1184 WZW: 110 FW: 87
	RIA CH 120.0912.3228.8 * LBE 82-81-80/80-84/81 1.L Ø 7L 5692 kg 4.44 % 3.44 % 60 LP 72 BD MIW: 82 GZW: 856

BS23/A 12.23 +196 +16 +0.11 +11 +0.06 MIW: 111 GZW: 1082 FW: 93**A Ext. 12.23 36% GN 108 Ra 110 Be 111 Fu 113 Eu 103**

Eigentümer: Pfyl Peter, Obereuthalerstrasse 22, 8844 Euthal

Züchter: Käser Roland, Grabenacher 2, 8904 Aesch ZH

26 AMELIE CH 120.1470.4577.0

enthornt, Silagefütterung, Anbindestall

geb.: 06.01.21

gek.: 03.08.23

bel. 15.10.23

ARAL CH 120.1239.5250.4

LBE 83-78-82/84-84/83 1.L

Superbrown ARROW IT 21002045985.3 G 99% +77 +16 +0.18 +20 +0.24 Tö 2122 MIW: 116 FIW: 93 GZW: 1079 WZW: 101 FW: 95 Pers. 98 ZZ 101 ND 97 Kasein BB	ANIBAL-ET CH 120.0830.2516.4 5-4-4/92 G 99% +391 +21 +0.07 +17 +0.05 MIW: 116 GZW: 1169 WZW: 111 FW: 97
	BELINDA IT 21001903716.1 * LBE IT 89 88 89 91 EX90 Ø 5L 9084 kg 4.46 % 3.71 % MIW: 88 GZW: 958
NOEMI CH 120.1314.0074.5 LBE 91-90-93/91-93/91 3.L Ø 3L 5889 4.26 4.09 73 LP 84 BD CH 62% -1530 -37 +0.39 -28 +0.39 Pers: 80 ZZ: 81 MIW: 72 GZW: 791	NILS-ET CH 120.1076.7303.6 5-5-5/95 G 88% -157 -15 -0.12 +3 +0.12 MIW: 99 GZW: 968 WZW: 94 FW: 107
	GABY CH 120.0933.9579.0 LBE 89-86-91/92-88/90 4.L Ø 4L 5169 kg 4.75 % 3.90 % 63 LP 80 BD MIW: 63 GZW: 738

BS23/CH 12.23 -760 -11 +0.29 -4 +0.33 MIW: 94 GZW: 952 FW: 97 letzte Wägung: 09.11.23 18 kg 4.33% 3.63%**CH Ext. 12.23 46% GN 115 Ra 116 Be 110 Fu 115 Eu 116**

Einsatzleistung: 19.5kg 4.06% 3.55% ZZ 25

ZZ 29

Eigentümer: Schuler Anita u. Barbara, Lützelmat, 6418 Rothenthurm

Züchter: Schuler Beat, Lützelmat, 6418 Rothenthurm

27 HELENA CH 120.1542.8324.0

enthornt, Silagefütterung, Anbindestall

geb.: 30.11.21

gek.: 18.11.23

LBE

Manser's Udoro HAEGAR CH 120.1185.8292.1 G 99% +742 +19 -0.15 +23 -0.04 Tö 2591 MIW: 120 FIW: 96 GZW: 1156 WZW: 109 FW: 84 Pers. 98 ZZ 105 ND 118 3-3-2/83 Kasein AB	UDORO CH 120.1051.3484.3 2-2-3/82 G 98% +566 +48 +0.34 +21 +0.02 MIW: 124 GZW: 1181 WZW: 109 FW: 93
	HANNA CH 120.0963.0890.2 *2DL LBE 96-94-92/97-96/95 4.L Ø 6L 11645 kg 4.19 % 3.47 % 121 LP 100 BD MIW: 90 GZW: 933
NENA CH 120.1401.4954.3 LBE 87-86-83/84-84/85 1.L Ø 2L 7974 3.76 3.99 99 LP 97 BD CH 61% -45 -4 -0.03 +10 +0.16 Pers: 93 ZZ: 95 MIW: 106 GZW: 1098	BLOOMING-ET CH 120.0825.6880.8 3-3-2/83 Z G 99% +458 +11 -0.10 +30 +0.19 MIW: 123 GZW: 1145 WZW: 98 FW: 93
	JEANINE CH 120.0918.3810.7 *2DL LBE 94-95-92/94-95/94 3.L Ø 6L 9044 kg 4.21 % 3.47 % 106 LP 99 BD MIW: 93 GZW: 1016

BS23/A 12.23 +349 +8 -0.09 +17 +0.06 MIW: 113 GZW: 1128 FW: 91**A Ext. 12.23 37% GN 111 Ra 113 Be 106 Fu 106 Eu 114**

Eigentümer: Zurfluh Leo, Hohl, 6468 Attinghausen

Züchter: Arnold Hans, Muosermätteli 2, 6463 Bürglen UR

28 Schlauri's Cr7 ELISA SMC CH 120.1622.0142.7

enthorn, Silagefütterung, Lauf- & Anbindestall gewohnt

geb.: 10.08.21

bel. 13.01.23

GOAL 8 CH 900.8100.0000.4

LBE

M & M's Superstar CR7-ET CH 120.1442.1204.5 G 83% +168 +8 +0.01 +19 +0.18 Tö 88 MIW: 114 FIW: 93 GZW: 1086 WZW: 95 FW: 95 Pers. 105 ZZ 90 ND 101 3-3-3/83 Kasein BB	SUPERSTAR IT 14990127961.0 G 99% +534 +23 +0.02 +35 +0.22 MIW: 128 GZW: 1218 WZW: 106 FW: 94 CHERRY-ET CH 120.1309.0605.7 LBE 87-87-83/85-83/85 1.L Ø 3L 10163 kg 3.60 % 3.62 % 114 LP 94 BD MIW: 116 GZW: 1102
ESPERANCE CH 120.1366.2796.3 LBE 80-80-75/83-80/79 1.L Ø 4L 7716 4.11 3.60 91 LP 96 BD G 75% +126 -4 -0.13 +4 +0.00 Pers: 79 ZZ: 99 MIW: 102 GZW: 1006	HAEGAR CH 120.1185.8292.1 3-3-2/83 G 99% +742 +19 -0.15 +23 -0.04 MIW: 120 GZW: 1156 WZW: 109 FW: 84 EVELINE CH 120.1102.7720.7 *DL LBE 83-83-80/81-82/82 1.L Ø 6L 9074 kg 4.13 % 3.59 % 102 LP 96 BD MIW: 102 GZW: 988

BS23/GA 12.23 +172 +2 -0.06 +10 +0.06 MIW: 107 GZW: 1067 FW: 92

GA Ext. 12.23 56% GN 111 Ra 114 Be 99 Fu 105 Eu 115

Kasein BB

Eigentümer: von Rickenbach jun. Beat, Hofstrasse 18, 6416 Steinerberg

Züchter: Schlauri Peter, Espel 3072, 9200 Gossau SG

29 gietisflue Brice CYNTIA CH 120.1479.5037.1

enthorn, Silagefütterung, Anbindestall

geb.: 25.08.20

gek.: 20.11.23

LBE 83-84-85/83-81/83 1.L

Scherma Bender BRICE-ET CH 120.1313.8044.3 G 98% +1021 +38 -0.04 +43 +0.10 Tö 887 MIW: 138 FIW: 109 GZW: 1377 WZW: 127 FW: 71 Pers. 109 ZZ 103 ND 110 5-5-5/94 Kasein BB	BENDER-ET IT 34990885777.8 G 99% +861 +30 -0.06 +40 +0.13 MIW: 134 GZW: 1241 WZW: 102 FW: 68 BROWNELL CH 120.0597.4056.5 LBE 84-82-85/88-85/85 1.L Ø 2L 12299 kg 5.20 % 3.64 % 138 LP 98 BD MIW: 136 GZW: 1254
Herger's Anibal CHRUSLI CH 120.1371.8883.8 LBE 78-84-82/80-76/80 1.L Ø 3L 8984 3.64 3.47 106 LP 102 BD CH 64% +286 -7 -0.25 +9 -0.01 Pers: 103 ZZ: 112 MIW: 105 GZW: 1051	ANIBAL-ET CH 120.0830.2516.4 5-4-4/92 G 99% +391 +21 +0.07 +17 +0.05 MIW: 116 GZW: 1169 WZW: 111 FW: 97 CINDY CH 120.1207.1384.9 *DL LBE 92-95-90/92-93/92 4.L Ø 4L 7442 kg 4.03 % 3.66 % 77 LP 85 BD MIW: 95 GZW: 951

BS23/CH 12.23 +299 +17 +0.07 +22 +0.16 MIW: 118 GZW: 1211 FW: 84

CH Ext. 12.23 45% GN 108 Ra 108 Be 106 Fu 105 Eu 112

1C8 2.03 282 Tage 5836 kg 4.15 % 3.41 % 87 LP 84 BD A4 ZZ 32

Eigentümer: Imhof Erwin, Sonnenhalb 7, 6461 Isenthal

Züchter: Kempf Josef, Gietisflue, 6461 Isenthal

30 Egelsee Hannover HEIKE CH 120.1585.3202.3

enthorn, Silagefütterung, Anbindestall

geb.: 17.09.21

gek.: 20.11.23

LBE

Hofmatt BS Holdrio HANNOVER CH 120.1509.7945.1 GA 65% +81 +1 -0.04 -2 -0.06 Tö ---MIW: 99 FIW: 100 GZW: 1054 WZW: 95 FW: 74 Pers. 98 ZZ 106 ND 107 5-5-5/95 Kasein BB	HOLDRIO CH 120.1398.8113.3 2-2-2/82 G 99% -378 -30 -0.21 -14 -0.01 MIW: 84 GZW: 968 WZW: 102 FW: 71 ENRICA CH 120.0680.7856.7 F83*DL LBE 94-97-93/98-97/95 3.L Ø 6L 10742 kg 4.14 % 3.53 % 112 LP 95 BD MIW: 103 GZW: 1028
Egelsee Denzo DAISY CH 120.0967.5789.2 *DL LBE 80-81-81/84-83/82 1.L Ø 8L 7108 4.04 3.48 82 LP 86 BD CH 68% -410 -19 -0.03 -11 +0.05 Pers: 99 ZZ: 93 MIW: 88 GZW: 938	DENZO CH 120.0390.3996.2 2-3/83 G 99% -202 -18 -0.14 -5 +0.03 MIW: 93 GZW: 914 WZW: 90 FW: 98 ALEXA CH 120.0329.6400.1 2*3DL LBE 94-91-90/84-78/88 9.L Ø 12L 7939 kg 3.70 % 3.29 % 88 LP 86 BD MIW: 78 GZW: 808

BS23/A 12.23 -165 -9 -0.04 -7 +0.00 MIW: 94 GZW: 1001 FW: 88

A Ext. 12.23 28% GN 109 Ra 103 Be 104 Fu 112 Eu 111

Züchter + Eig.: Betschart-Vogt Beat, Egelsee, 6313 Menzingen

Schwyzer Viehvermarktungs AG

erfolgreich im Viehabsatz

- **Zucht- & Nutzviehauktionen**

Samstag, 10. Februar 2024

Besichtigung ab 09.30 Uhr

Versteigerung ab 11.00 Uhr

- **öffentliche Schlachtviehmärkte**

alle zwei Wochen

neutrale Taxation und Versteigerung zu
Ihrem Vorteil

- **Markthalle Rothenthurm**

Hier trifft man sich!



SViAG, Landstrasse 35, 6418 Rothenthurm
Tel. 041 825 00 60, Fax 041 825 00 69, info@bvsz.ch

www.bvsz.ch

31 z'Haldis Alino AJOLA CH 120.1580.7546.9

enthornt, Silagefütterung, Anbindestall

geb.: 02.12.20

gek.: 21.11.23

LBE

Steiner's Tau ALINO B14C CH 120.0677.5320.5
G 99% +57 +7 +0.07 -6 -0.11
Tö 3343 MIW: 98 FIW: 106 GZW: 1049 WZW: 104
FW: 75 Pers. 104 ZZ 87 ND 110
3-3/83 Kasein BB

TAU CH 120.0148.8757.1 2-3/82
G 99% -110 -2 +0.03 -15 -0.16 MIW: 89 GZW: 1036 WZW: 101 FW: 84
ARVE CH 120.0141.7671.2 F882DL
LBE 98-96/98-95/97 3.L
Ø 5L 12918 kg 3.95 % 3.36 % 138 LP 101 BD MIW: 103 GZW: 1058

z'Haldis Bluem-Boy ANNI CH 120.1398.3410.8
LBE 83-78-81/80-78/80 1.L
Ø 3L 6497 3.97 3.13 84 LP 83 BD
CH 62% +155 -12 -0.25 -1 -0.09
Pers: 98 ZZ: 105 MIW: 97 GZW: 1001

BLUEM-BOY CH 120.1202.6744.1 2-2-2/82
G 99% -197 -10 -0.03 +4 +0.15 MIW: 100 GZW: 1001 WZW: 94
FW: 91
ASHLEY CH 120.0605.2552.6
LBE 90-89-88/86-87/87 2.L
Ø 2L 9874 kg 3.21 % 3.34 % 119 LP 114 BD MIW: 107 GZW: 1096

BS23/A 12.23 +106 -3 -0.09 -4 -0.10 MIW: 97 GZW: 1032 FW: 85

A Ext. 12.23 36% GN 105 Ra 104 Be 103 Fu 101 Eu 107

Züchter + Eig.: Ettlin Toni, Sennerei Haldi, 6064 Kerns

32 RAMA CH 120.1599.6862.3

enthornt, silofreie Fütterung, Lauf- & Anbindestall gewohnt

geb.: 07.11.20

gek.: 02.12.23

LBE

Elmer's Lennox ELMSTAR CH 120.1322.3380.9
G 99% -134 +25 +0.43 +6 +0.15
Tö 1194 MIW: 109 FIW: 101 GZW: 1086 WZW: 110
FW: 74 Pers. 113 ZZ 104 ND 102
3-2-3/82 Kasein AB

LENNOX CH 120.1197.0288.5 2-2-3/82
G 99% -288 +17 +0.41 +10 +0.28 MIW: 109 GZW: 1101 WZW: 103
FW: 73
BELLA CH 120.1121.3192.7 *DL
LBE 84-85-85/85-82/84 1.L
Ø 5L 7454 kg 4.23 % 3.34 % 90 LP 96 BD MIW: 107 GZW: 1055

Häckli's Top Jongleur RAMIRA CH 120.1145.6075.6
*DL
LBE 91-91-91/90-89/90 4.L
Ø 3L 7552 3.75 3.35 94 LP 93 BD
CH 66% -141 -16 -0.14 -11 -0.09
Pers: 98 ZZ: 85 MIW: 89 GZW: 955

JONGLEUR-ET CH 120.0270.9369.3 5-5-5/96
G 99% -365 -26 -0.16 -17 -0.06 MIW: 83 GZW: 978 WZW: 97
FW: 91
KERSTIN CH 120.0720.0350.0 *DL
LBE 80-81-78/80-83/80 1.L
Ø 6L 8656 kg 4.09 % 3.40 % 91 LP 83 BD MIW: 88 GZW: 810

BS23/A 12.23 -138 +5 +0.15 -3 +0.03 MIW: 99 GZW: 1034 FW: 84

A Ext. 12.23 38% GN 107 Ra 107 Be 102 Fu 107 Eu 109

Züchter + Eig.: Schirmer Robert + Ueli, Ussbergstrasse 7, 8864 Reichenburg

33 CALGERY CH 120.1317.5744.3

enthornt, Silagefütterung, Anbindestall

geb.: 06.09.18

bel. 24.02.23

ALASKOS CH 120.1658.9038.3

LBE 78-82-83/85-82/82 1.L

KÄLngen Calvin CALVINUS-ET B14C
CH 120.1292.0260.3
G 86% -712 -19 +0.14 -7 +0.26
Tö 45 MIW: 90 FIW: 109 GZW: 1046 WZW: 100 FW: 80
Pers. 108 ZZ 96 ND 104
3-3-3/84 Kasein AB

CALVIN-ET CH 120.0794.8035.9 3-3-3/83
G 99% +187 -8 -0.21 +3 -0.05 MIW: 101 GZW: 1142 WZW: 111
FW: 88
GLENA CH 120.0725.2247.6 DL
LBE 95-96-96/98-96/96 4.L
Ø 5L 9045 kg 4.58 % 3.72 % 98 LP 93 BD MIW: 107 GZW: 1040

WANDA CH 120.0543.8391.0 2*4DL
LBE 91-93-96/93-94/93 3.L
Kasein BB
Ø 13L 8807 4.07 3.32 99 LP 97 BD
G 78% -150 -3 +0.05 -7 -0.03
Pers: 94 ZZ: 99 MIW: 94 GZW: 1096

WURL-ET CH 110.3231.9261.9 3-3/84
G 99% -220 +1 +0.14 -10 -0.03 MIW: 93 GZW: 973 WZW: 99
FW: 76
PEPITA CH 120.0251.1277.8 *DL
LBE 94-90-90/93-90/92 3.L
Ø 4L 7331 kg 4.03 % 3.64 % 88 LP 95 BD MIW: 91 GZW: 1035

BS23/CH 12.23 -353 -6 +0.12 -10 +0.03 MIW: 92 GZW: 1084 FW: 86

CH Ext. 12.23 43% GN 115 Ra 101 Be 98 Fu 121 Eu 124

1A6 2.11 305 Tage 7280 kg 4.26 % 3.24 % 94 LP 107 BD A4 ZZ 17

2B6 4.00 305 Tage 8359 kg 4.45 % 3.45 % 97 LP 106 BD AT4 ZZ 56

Ø 2L 7820 kg 4.36 % 3.35 % 96 LP 107 BD ZZ 38

Züchter + Eig.: von Rickenbach Norbert, Hofstrasse 22, 6416 Steinerberg

IHR ZUVERLÄSSIGER PARTNER BEIM BAUEN AUF DEM LAND.



Mehr zu unseren
Projekten:



Landwirtschaftliches Bau- und Architekturbüro
Laurstrasse 10, 5201 Brugg, Telefon 056 521 24 05
info@lba.ch; www.lba.ch

Ob Stall, Scheune oder Silo – wir sind Ihr Spezialist, wenn es um das Bauen, Umbauen und Sanieren Ihres Ökonomiegebäudes ausserhalb der Bauzone geht. Vor über 100 Jahren durch den Schweizerischen Bauernverband gegründet, bietet Ihnen LBA einzigartiges Fachwissen für innovatives Bauen mit Tradition. Von der Beratung über die Planung bis zur Bauleitung. Erfahren Sie mehr: lba.ch



34 Aschwanden's Cr7 CLEO CH 120.1465.0717.0

enthornt, Silagefütterung, Lauf- & Anbindestall gewohnt, BIO

geb.: 12.08.21 gek.: 29.11.23

LBE

M & M's Superstar CR7-ET CH 120.1442.1204.5 G 83% +168 +8 +0.01 +19 +0.18 Tö 88 MIW: 114 FIW: 93 GZW: 1086 WZW: 95 FW: 95 Pers. 105 ZZ 90 ND 101 3-3-3/83 Kasein BB	SUPERSTAR IT 14990127961.0 G 99% +534 +23 +0.02 +35 +0.22 MIW: 128 GZW: 1218 WZW: 106 FW: 94 CHERRY-ET CH 120.1309.0605.7 LBE 87-87-83/85-83/85 1.L Ø 3L 10163 kg 3.60 % 3.62 % 114 LP 94 BD MIW: 116 GZW: 1102
Aschwanden's Phil PIPPA CH 120.1258.9887.9 LBE 84-84-86/85-79/84 1.L Ø 2L 6209 4.53 3.95 78 LP 106 BD CH 60% -521 -8 +0.19 -8 +0.15 Pers: 102 ZZ: 87 MIW: 92 GZW: 948	PHIL CH 120.1179.5309.8 5-4-5/95 G 99% +760 +26 -0.06 +28 +0.02 MIW: 125 GZW: 1124 WZW: 102 FW: 81 DIVA CH 120.1107.1024.7 LBE 90-89-96/90-96/92 3.L MIW: 88 GZW: 912

BS23/A 12.23 -177 +0 +0.10 +6 +0.17 MIW: 104 GZW: 1036 FW: 92

A Ext. 12.23 31% GN 115 Ra 115 Be 102 Fu 112 Eu 121

Züchter + Eig.: Aschwanden-Gisler Martin, Eygasse 10, 6460 Altdorf UR

35 AMANDA CH 120.1558.9370.7

enthornt, Silagefütterung, Anbindestall

geb.: 01.09.21 gek.: 04.11.23

LBE 82-79-84/83-82/82 1.L

Schärz BS Vigor ANIBAL-ET CH 120.0830.2516.4 G 99% +391 +21 +0.07 +17 +0.05 Tö 8700 MIW: 116 FIW: 109 GZW: 1169 WZW: 111 FW: 97 Pers. 109 ZZ 116 ND 115 5-4-4/92 Kasein AB	VIGOR-ET US 195618.4 G 99% +136 +0 -0.07 +4 -0.01 MIW: 103 GZW: 1075 WZW: 107 FW: 100 ALLISON CH 120.0221.2834.5 DL LBE 94-94/95-92/94 3.L Ø 4L 10168 kg 4.30 % 3.56 % 116 LP 107 BD MIW: 112 GZW: 1017
ALESSIA CH 120.1262.7140.4 LBE 87-85-83/79-79/82 1.L Ø 2L 5974 4.04 3.47 79 LP 92 BD CH 62% -432 -9 +0.12 -18 -0.04 Pers: 97 ZZ: 84 MIW: 86 GZW: 928	ALINO CH 120.0677.5320.5 3-3/83 G 99% +57 +7 +0.07 -6 -0.11 MIW: 98 GZW: 1049 WZW: 104 FW: 75 WHITNEY CH 120.1107.9128.4 DL LBE 91-92-91/90-84/90 3.L Ø 5L 6486 kg 4.04 % 3.32 % 82 LP 91 BD MIW: 83 GZW: 906

BS23/A 12.23 -21 +6 +0.10 -1 +0.01 MIW: 101 GZW: 1046 FW: 90 letzte Wägung: 15.11.23 23.7 kg 4.5% 3.73%

A Ext. 12.23 37% GN 106 Ra 107 Be 103 Fu 107 Eu 105

1. Wägung: 23.7kg 4.50% 3.73% ZZ 151

ZZ 151

Züchter + Eig.: Briker Michi, Unteraxen 1, 6452 Sisikon

36 Dändlikers Julius GLADIS CH 120.1639.1620.7

enthornt, Silagefütterung, Laufstall

geb.: 05.09.21 gek.: 12.11.23

LBE

Gisler's Superstar JULIUS CH 120.1456.9397.3 G 92% +293 +3 -0.12 +18 +0.10 Tö 192 MIW: 113 FIW: 99 GZW: 1147 WZW: 107 FW: 90 Pers. 101 ZZ 114 ND 94 3-3-3/84 Kasein AA	SUPERSTAR IT 14990127961.0 G 99% +534 +23 +0.02 +35 +0.22 MIW: 128 GZW: 1218 WZW: 106 FW: 94 JULI-ET CH 120.1231.7044.1 LBE 91-90-97/94-94/94 3.L Ø 4L 8500 kg 4.33 % 3.77 % 98 LP 110 BD MIW: 105 GZW: 1088
Dändlikers Salomon GRANADA CH 120.1448.5734.5 LBE Kasein BB G 65% +646 +15 -0.14 +11 -0.15 Pers: 97 ZZ: 92 MIW: 112 GZW: 1096	SALOMON CH 120.0962.9600.1 3-3-3/83 G 99% +829 +3 -0.40 +26 -0.04 MIW: 119 GZW: 1185 WZW: 108 FW: 103 GORDOLA CH 120.1160.0600.9 LBE 88-92-92/87-94/89 3.L Ø 4L 10009 kg 3.98 % 3.22 % 110 LP 100 BD MIW: 104 GZW: 1041

BS23/A 12.23 +470 +9 -0.13 +15 -0.03 MIW: 112 GZW: 1129 FW: 95

A Ext. 12.23 37% GN 116 Ra 112 Be 102 Fu 117 Eu 122

Eigentümer: Grünenfelder Paul, Vorderschümburg 895, 8726 Ricken SG

Züchter: GG Dändliker Hansheiri + Hansheiri, Schwösterrain 6, 8714 Feldbach

ISLER Print GmbH
St. Gallerstrasse 49
CH-9100 Herisau
Tel. 071 367 17 70

- Top Kundenservice
- individuell, kompetent



**Flots
neu im
Angebot**



www.stallplaketten.com • isler@stallplaketten.com



Käppeli

**ZUVERLÄSSIG
KOMPETENT
RASCH**

Käppeli Strassen- und
Tiefbau AG Schwyz
Riedmattli 3, Postfach 58
6423 Seewen-Schwyz

Telefon 041 819 80 80
Telefax 041 819 80 89
strassen@kaeppli-bau.ch
www.kaeppli-bau.ch

37 Vogelholz Holdrio HOLGA CH 120.1541.4425.1

enthornt, Silagefütterung, Laufstall

geb.: 14.09.20 gek.: 31.07.23

bel. 20.11.23

FILIPPO CH 120.1409.0228.5

LBE

Manser's Arrow HOLDRIO CH 120.1398.8113.3
G 99% -378 -30 -0.21 -14 -0.01

Tö 1299 MIW: 84 FIW: 101 GZW: 968 WZW: 102
FW: 71 Pers. 107 ZZ 109 ND 105

2-2-2/82 Kasein BB

Vogelholz Superstar SABRINA CH 120.1428.6259.4
LBE 88-84-91/92-91/90 3.L

Kasein AB

Ø 2L 9082 3.94 3.41 118 LP 102 BD

G 74% +216 +5 -0.05 +11 +0.05

Pers: 96 ZZ: 100 MIW: 109 GZW: 1138

ARROW IT 21002045985.3
G 99% +77 +16 +0.18 +20 +0.24 MIW: 116 GZW: 1079 WZW: 101
FW: 95

HANNA CH 120.0963.0890.2 *2DL

LBE 96-94-92/97-96/95 4.L

Ø 6L 11645 kg 4.19 % 3.47 % 121 LP 100 BD MIW: 90 GZW: 933

SUPERSTAR IT 14990127961.0

G 99% +534 +23 +0.02 +35 +0.22 MIW: 128 GZW: 1218
WZW: 106 FW: 94

DARIA CH 120.1010.2667.8 *2DL

LBE 90-86-89/93-92/90 3.L

Ø 7L 8454 kg 3.81 % 3.42 % 95 LP 102 BD MIW: 97 GZW: 974

BS23/G 12.23 +175 +5 -0.03 +5 -0.02 MIW: 105 GZW: 1092 FW: 79 letzte Wägung: 14.11.23 28.2 kg 3.82% 2.97%

GA Ext. 12.23 59% GN 110 Ra 102 Be 93 Fu 120 Eu 112

Kasein BB

Einsatzleistung: 30kg 4.02% 3.12% ZZ 352

ZZ 41

Züchter + Eig.: Zraggen Toni, Vogelholz 3, 6473 Silenen

38 ATENA CH 120.1557.9111.9

enthornt, Silagefütterung, Anbindestall

geb.: 06.10.20

bel. 23.02.23

X-PETE-ET CH 120.1309.0035.2 X LBE 84-86-85/82-83/84 1.L

Superbrown ARROW IT 21002045985.3

G 99% +77 +16 +0.18 +20 +0.24

Tö 2122 MIW: 116 FIW: 93 GZW: 1079 WZW: 101

FW: 95 Pers. 98 ZZ 101 ND 97

Kasein BB

KLEOPATRA CH 120.1259.8980.5

LBE 86-84-85/85-84/85 1.L

Ø 3L 7525 4.21 3.40 87 LP 98 BD

CH 67% -19 -7 -0.09 +3 +0.05

Pers: 93 ZZ: 83 MIW: 101 GZW: 994

ANIBAL-ET CH 120.0830.2516.4 5-4-4/92

G 99% +391 +21 +0.07 +17 +0.05 MIW: 116 GZW: 1169
WZW: 111 FW: 97

BELINDA IT 21001903716.1 *

LBE IT 89 88 89 91 EX90

Ø 5L 9084 kg 4.46 % 3.71 % MIW: 88 GZW: 958

BLOOMING-ET CH 120.0825.6880.8 3-3-2/83 Z

G 99% +458 +11 -0.10 +30 +0.19 MIW: 123 GZW: 1145 WZW: 98
FW: 93

ANNETT CH 120.0923.4696.0 DL

LBE 86-86-83/84-82/84 1.L

Ø 5L 8689 kg 3.85 % 3.53 % 109 LP 98 BD MIW: 88 GZW: 900

BS23/CH 12.23 +63 -3 -0.08 +8 +0.08 MIW: 105 GZW: 1010 FW: 94

CH Ext. 12.23 46% GN 113 Ra 118 Be 118 Fu 117 Eu 105

1A8 2.01 305 Tage 5656 kg 3.66 % 3.31 % 83 LP 98 BD AT4 ZZ 92

Eigentümer: Kempf-Lötscher Klaus, Fritter 2, 6465 Unterschächen

Züchter: Kempf Klaus, Fritter 2, 6465 Unterschächen

39 TULPE CH 120.1605.6016.8

enthornt, Silagefütterung, Laufstall

geb.: 04.08.21

bel. 12.03.23

SILIAN-9 CH 900.0090.0000.6

LBE

TURAYO CH 120.1143.0602.6

G 97% +175 +5 -0.03 +10 +0.05

Tö 458 MIW: 108 FIW: 114 GZW: 1179 WZW: 116

FW: 103 Pers. 103 ZZ 103 ND 108

5-4-4/92 Kasein BB

BIANCA CH 120.1248.4643.7

LBE 73-79-82/83-83/80 1.L

Ø 4L 8551 4.50 3.68 97 LP 88 BD

CH 64% +342 +30 +0.22 +27 +0.21

Pers: 91 ZZ: 95 MIW: 124 GZW: 1192

SIMBABOY CH 120.1025.4133.0 3-3-3/83

G 99% +122 +8 +0.04 +26 +0.30 MIW: 119 GZW: 1309 WZW: 133
FW: 123

TURAYA CH 120.0915.9880.3 *DL

LBE 91-86-89/91-92/90 5.L

Ø 6L 8166 kg 4.25 % 3.55 % 95 LP 97 BD MIW: 113 GZW: 1136

BLOOMING-ET CH 120.0825.6880.8 3-3-2/83 Z

G 99% +458 +11 -0.10 +30 +0.19 MIW: 123 GZW: 1145 WZW: 98
FW: 93

LOTI CH 120.1072.2782.6

LBE 70-80-77/83-84/78 1.L

Ø 4L 6950 kg 4.97 % 3.65 % 82 LP 84 BD MIW: 88 GZW: 976

BS23/A 12.23 +259 +18 +0.10 +19 +0.13 MIW: 116 GZW: 1188 FW: 101

A Ext. 12.23 35% GN 108 Ra 107 Be 107 Fu 105 Eu 110

Eigentümer: Hüppi Philipp, Harris 669, 8737 Gommiswald

Züchter: von Flüe - Imfeld Paul, Obersbiel 1, 6073 Flüeli-Ranft

melior



RABATT CHF 4.–/100 KG

Gültig bis 31. Januar 2024

Aufzuchtfutter von melior

Für eine erfolgreiche Kälber- und Rinderaufzucht

- Umfangreiches Sortiment für die Milchvieh- und Rindviehmastaufzucht
- Schmackhafte combifloc®- und Würfelfutter
- Mit wirkungsvollen Zusätzen für Gesundheit und Leistung



Zum Sortiment

Ihr Verkaufsberater in der Region

Christian Schneider, 079 302 11 13

besser gefüttert mit melior

Meliofeed AG

3360 Herzogenbuchsee

8523 Hagenbuch

melior.ch

Tel. 058 434 15 15

Tel. 058 434 15 70



Für erfolgreiche

Tierhaltung

UFA – Ihr kompetenter
Partner für Tiernahrung



UFA-Beratungsdienst
Sursee
058 434 12 00

In Ihrer
LANDI
ufa.ch

40 RICKENBACH Vitali-P MARY CH 120.1648.7148.2

enthornt, Silagefütterung, Lauf- & Anbindestall gewohnt

geb.: 31.08.21

bel. 08.03.23 HUGESG-ET CH 120.1377.9862.4

LBE

VITALI-P CH 120.1379.8175.0 GA 63% +323 -6 -0.26 +12 +0.01	VICTOR P-ET CH 120.1233.6753.7 3-3-3/83 G 99% +28 -8 -0.12 +8 +0.10 MIW: 104 GZW: 1126 WZW: 111 FW: 104
Tö ---MIW: 107 FIW: 97 GZW: 1049 WZW: 100 FW: 98 Pers. 101 ZZ 104 ND 95 3-3-2/83 Kasein AB	JINX P CH 120.1176.3503.1 *DL LBE 91-92-88/87-95/89 3.L Ø 5L 8166 kg 3.48 % 3.32 % 93 LP 72 BD MIW: 108 GZW: 995
RICKENBACH Calvinus MISTY CH 120.1451.4627.1 LBE 94-91-94/95-92/94 3.L Kasein BB Ø 3L 8549 4.08 3.99 108 LP 110 BD G 72% -286 -4 +0.11 +10 +0.29 Pers: 97 ZZ: 99 MIW: 105 GZW: 1041	CALVINUS-ET CH 120.1292.0260.3 3-3-3/84 G 86% -712 -19 +0.14 -7 +0.26 MIW: 90 GZW: 1046 WZW: 100 FW: 80
	MIRELLA CH 120.1179.6428.5 LBE Ø 1L 289 7204 kg 4.05 % 3.69 % 95 LP 95 BD MIW: 116 GZW: 1041

BS23/GA 12.23 -70 -18 -0.21 +5 +0.10 MIW: 100 GZW: 1029 FW: 90

GA Ext. 12.23 51% GN 111 Ra 104 Be 122 Fu 111 Eu 112

Kasein AB

Züchter + Eig.: von Rickenbach jun. Beat, Hofstrasse 18, 6416 Steinerberg

41 BLUME CH 120.1599.6883.8

enthornt, silofreie Fütterung, Lauf- & Anbindestall gewohnt

geb.: 07.01.21

gek.: 23.11.23

LBE

Herrenhof BS Norwin PHIL CH 120.1179.5309.8 G 99% +760 +26 -0.06 +28 +0.02	NORWIN CH 120.0810.8209.1 5-5-5/95 G 99% +529 +14 -0.10 +15 -0.05 MIW: 114 GZW: 1008 WZW: 92 FW: 87
Tö 2151 MIW: 125 FIW: 81 GZW: 1124 WZW: 102 FW: 81 Pers. 101 ZZ 89 ND 105 5-4-5/95 Kasein BB	PETUNIA CH 120.0960.8091.4 LBE 96-92-92/95-95/94 3.L Ø 3L 10353 kg 4.93 % 4.04 % 117 LP 111 BD MIW: 127 GZW: 1240
BLUEEMLI CH 120.1266.5048.3 LBE CH 45% -328 +3 +0.23 +3 +0.20 Pers: 108 ZZ: 103 MIW: 102 GZW: 997	ANIBAL-ET CH 120.0830.2516.4 5-4-4/92 G 99% +391 +21 +0.07 +17 +0.05 MIW: 116 GZW: 1169 WZW: 111 FW: 97
	BRUENI CH 120.1046.0370.8 LBE MIW: 95 GZW: 867

BS23/A 12.23 +216 +15 +0.09 +16 +0.11 MIW: 114 GZW: 1082 FW: 89

A Ext. 12.23 33% GN 108 Ra 109 Be 105 Fu 102 Eu 111

Züchter + Eig.: Schirmer Robert + Ueli, Ussbergstrasse 7, 8864 Reichenburg

42 Bucher's Palmer DORA CH 120.1616.1841.7

enthornt, Silagefütterung, Anbindestall

geb.: 29.01.21

gek.: 17.11.23

LBE

Herrenhof BS Piero PALMER-ET CH 120.1387.5636.4 G 95% +596 +17 -0.09 +27 +0.08	PIERO CH 120.1218.0606.9 3-3-2/83 G 99% +1065 +32 -0.14 +31 -0.08 MIW: 129 GZW: 1205 WZW: 107 FW: 94
Tö 358 MIW: 122 FIW: 113 GZW: 1308 WZW: 120 FW: 96 Pers. 107 ZZ 122 ND 109 2-3-1/81 Kasein AB	PETUNIA CH 120.0960.8091.4 LBE 96-92-92/95-95/94 3.L Ø 3L 10353 kg 4.93 % 4.04 % 117 LP 111 BD MIW: 127 GZW: 1240
Bucher's Salomon DELIA CH 120.1464.8048.0 LBE 79-82-77/85-79/80 2.L Kasein BB Ø 2L 7764 3.41 3.35 96 LP 86 BD G 72% +497 -13 -0.45 +7 -0.13 Pers: 110 ZZ: 108 MIW: 103 GZW: 1085	SALOMON CH 120.0962.9600.1 3-3-3/83 G 99% +829 +3 -0.40 +26 -0.04 MIW: 119 GZW: 1185 WZW: 108 FW: 103
	DAWA CH 120.1279.8184.5 LBE 89-87-81/84-86/85 1.L Ø 2L 7081 kg 4.44 % 3.76 % 85 LP 91 BD MIW: 103 GZW: 1079

BS23/GA 12.23 +455 -4 -0.31 +13 -0.04 MIW: 109 GZW: 1242 FW: 104

GA Ext. 12.23 56% GN 116 Ra 110 Be 119 Fu 101 Eu 128

Kasein AB

Züchter + Eig.: Bucher Thomas, Steghof 1, 6206 Neuenkirch



Wir produzieren für
Ihren Erfolg



Bahnhofstr. 65 · 6403 Küssnacht a/R · Tel. 041 854 41 11 · info@lgrigi.ch · www.lgrigi.ch
Franz Ehrler 079 422 69 65

**Metzgerei
Schuler**

Eigene Fleischgewinnung durch Tiere aus der Region
Prima Fleisch- und Wurstwaren

6418 Rothenthurm
Telefon 041 838 12 61
verkauf@metzgereischuler.ch
www.metzgereischuler.ch

Fleisch
ist uns
nicht Wurst



43 Top-Swiss O Malley ERITREA CH 120.1453.7027.0

enthorn, Silagefütterung, Laufstall

geb.: 19.11.20	gek.: 23.10.23	bel. 08.12.23	KUDOS-ET GB 4149600862.0	LBE 84-86-80/83-85/83 1.L
O MALLEY FR 4427424483.1 G 97% +468 +45 +0.35 +43 +0.36		BENDER-ET IT 34990885777.8 G 99% +861 +30 -0.06 +40 +0.13 MIW: 134 GZW: 1241 WZW: 102 FW: 68		
Tö 500 MIW: 138 FIW: 101 GZW: 1287 WZW: 110 FW: 90 Pers. 100 ZZ 96 ND 103 Kasein BB		LILIPUS FR 4427421615.9 LBE FR 87-86-87-89 VG88 Ø 3L 8076 kg 4.66 % 3.68 % MIW: 114 GZW: 1139		
Top-Swiss Cadence CLAR CH 120.1453.6941.0 LBE Kasein BB		CADENCE-ET US 71130650.7 G 99% +859 +43 +0.11 +36 +0.08 MIW: 134 GZW: 1222 WZW: 112 FW: 83		
Ø 1L 301 7737 3.70 3.79 103 LP 112 BD G 72% -204 +1 +0.12 +9 +0.23 Pers: 87 ZZ: 98 MIW: 106 GZW: 1050		WHIZZBANG CH 120.1005.1408.4 LBE 84-79-76/85-85/82 1.L Ø 4L 7910 kg 4.22 % 3.72 % 91 LP 99 BD MIW: 101 GZW: 1037		
BS23/G 12.23 -13 +15 +0.22 +23 +0.33 MIW: 118 GZW: 1191 FW: 90				letzte Wägung: 17.11.23 34.3 kg 4.75% 3.38%
G Ext. 12.23 62% GN 115 Ra 116 Be 121 Fu 109 Eu 117				Kasein BB
1C1 2.01 225 Tage 5455 kg 4.12 % 3.89 % 95 LP 114 BD AT4 Rx ZZ 69				ZZ 24
Eigentümer: Haab Dominic, Schürmatt 2, 8932 Mettmenstetten				
Züchter: Haab Dominic + Martin, Schürmatt 2, 8932 Mettmenstetten				

44 NORA CH 120.1474.5972.0

enthorn, Silagefütterung, Laufstall

geb.: 24.02.21	gek.: 03.12.23			LBE
Pleisch's Nelgor NELLO CH 120.1005.4016.8 G 99% +381 +13 -0.03 +18 +0.06		NELGOR CH 120.0552.7031.8 3-2/82 G 99% +753 +11 -0.26 +18 -0.11 MIW: 116 GZW: 1152 WZW: 109 FW: 100		
Tö 1281 MIW: 115 FIW: 94 GZW: 1092 WZW: 104 FW: 105 Pers. 100 ZZ 104 ND 98 3-3-3/83 Kasein BB		VALENZIA CH 120.0724.1177.0 LBE 92-88-92/92-92/92 4.L Ø 4L 7259 kg 3.84 % 3.54 % 87 LP 95 BD MIW: 95 GZW: 1018		
SARA CH 120.1282.6753.5 LBE 81-85-81/80-83/81 1.L		ARROW IT 21002045985.3 G 99% +77 +16 +0.18 +20 +0.24 MIW: 116 GZW: 1079 WZW: 101 FW: 95		
Ø 2L 7983 3.70 3.56 95 LP 96 BD CH 60% +265 -10 -0.28 +8 -0.02 Pers: 92 ZZ: 103 MIW: 104 GZW: 961		SASKIA CH 120.1153.2566.8 LBE 84-85-85/78-78/82 1.L Ø 2L 6851 kg 3.87 % 3.07 % 85 LP 96 BD MIW: 84 GZW: 828		
BS23/A 12.23 +323 +2 -0.16 +13 +0.02 MIW: 109 GZW: 1036 FW: 104				
A Ext. 12.23 36% GN 106 Ra 107 Be 103 Fu 109 Eu 104				
Züchter + Eig.: Kilchmann Ruedi, Sackweid, 6012 Obernau				

45 Schnellmann's Bays BELINDA CH 120.1554.3150.3

enthorn, Silagefütterung, Laufstall, Roboter gewohnt

geb.: 12.12.20	gek.: 18.09.23	bel. 27.11.23	DOX PP CH 120.0697.7136.8	LBE
Scherma Arrow BAYS-ET CH 120.1145.9349.5 G 99% +623 +35 +0.13 +37 +0.21		ARROW IT 21002045985.3 G 99% +77 +16 +0.18 +20 +0.24 MIW: 116 GZW: 1079 WZW: 101 FW: 95		
Tö 1586 MIW: 132 FIW: 93 GZW: 1220 WZW: 122 FW: 97 Pers. 111 ZZ 118 ND 102 2-2-3/83 Kasein BB		BEST CH 120.0825.6879.2 LBE 90-93-92/97-95/93 3.L Ø 3L 12536 kg 4.83 % 3.79 % 137 LP 90 BD MIW: 142 GZW: 1330		
Schnellmann's Lennox LARA B2C CH 120.1417.3687.2 LBE 83-83-85/83-84/84 1.L Kasein BB		LENNOX CH 120.1197.0288.5 2-2-3/82 G 99% -288 +17 +0.41 +10 +0.28 MIW: 109 GZW: 1101 WZW: 103 FW: 73		
Ø 3L 8829 4.55 3.91 101 LP 92 BD G 73% -24 +32 +0.45 +21 +0.31 Pers: 99 ZZ: 95 MIW: 120 GZW: 1097		PAMINA CH 120.1056.9536.8 LBE 80-82-84/84-83/83 1.L Ø 3L 7749 kg 4.26 % 3.71 % 90 LP 97 BD MIW: 99 GZW: 994		
BS23/G 12.23 +251 +32 +0.30 +21 +0.17 MIW: 120 GZW: 1129 FW: 92				letzte Wägung: 12.11.23 28.2 kg 4.42% 3.45%
GA Ext. 12.23 58% GN 99 Ra 89 Be 99 Fu 106 Eu 101				Kasein BB
Ø 2 Wägungen: 26.1kg 4.43% 3.39% ZZ 278				ZZ 178
Züchter + Eig.: Schnellmann Jun. Alfred, Kählholz, 8855 Wangen SZ				

46 ELANA CH 120.1623.9064.0

enthornt, Silagefütterung, Laufstall

geb.: 19.10.21

bel. 17.03.23

HAEGAR CH 120.1185.8292.1

LBE

Elmer's Lennox ELMSTAR CH 120.1322.3380.9
 G 99% -134 +25 +0.43 +6 +0.15
 Tö 1194 MIW: 109 FIW: 101 GZW: 1086 WZW: 110
 FW: 74 Pers. 113 ZZ 104 ND 102
 3-2-3/82 Kasein AB

LENNOX CH 120.1197.0288.5 2-2-3/82
 G 99% -288 +17 +0.41 +10 +0.28 MIW: 109 GZW: 1101
 WZW: 103 FW: 73

BELLA CH 120.1121.3192.7 *DL
 LBE 84-85-85/85-82/84 1.L
 Ø 5L 7454 kg 4.23 % 3.34 % 90 LP 96 BD MIW: 107 GZW: 1055

ACHILLA CH 120.1211.3430.8
 LBE 92-93-94/90-87/91 4.L
 Ø 5L 7302 3.28 3.25 88 LP 85 BD
 CH 64% +228 -18 -0.37 -10 -0.25
 Pers: 108 ZZ: 90 MIW: 90 GZW: 1017

ACHILLES-ET CH 120.1068.3624.1 3-4-4/86
 GA 78% +80 +4 +0.02 -8 -0.14 MIW: 96 GZW: 1098 WZW: 106
 FW: 87

VITALIA CH 120.1016.0336.7
 LBE 90-94-93/92-92/92 3.L
 Ø 4L 7175 kg 3.54 % 3.29 % 89 LP 81 BD MIW: 87 GZW: 971

BS23/A 12.23 +47 +4 +0.03 -2 -0.05 MIW: 100 GZW: 1062 FW: 85**A Ext. 12.23 37% GN 108 Ra 108 Be 103 Fu 105 Eu 112**

Züchter + Eig.: Haas Ueli, Schürhof 2, 6012 Obernau

47 BAMBÌ CH 120.1457.4875.8

enthornt, Silagefütterung, Anbindestall

geb.: 07.01.21

bel. 12.03.23

TARON CH 120.1458.0605.2

LBE

H. Scherrer's Haegar BARCA CH 120.1262.1359.6
 G 99% +300 +32 +0.27 +23 +0.17
 Tö 1556 MIW: 122 FIW: 99 GZW: 1159 WZW: 103
 FW: 94 Pers. 99 ZZ 92 ND 111
 3-3-3/83 Kasein AB

HAEGAR CH 120.1185.8292.1 3-3-2/83
 G 99% +742 +19 -0.15 +23 -0.04 MIW: 120 GZW: 1156 WZW: 109
 FW: 84

BONA CH 120.1101.4185.0 *DL
 LBE 86-86-87/91-86/88 2.L
 Ø 5L 8421 kg 4.20 % 3.63 % 91 LP 95 BD MIW: 111 GZW: 1177

BELLA CH 120.1335.5499.6
 LBE 83-83-81/84-83/83 1.L
 Ø 2L 5867 4.10 3.72 75 LP 77 BD
 CH 62% -374 -9 +0.09 +7 +0.29
 Pers: 97 ZZ: 90 MIW: 102 GZW: 1001

BLOOMING-ET CH 120.0825.6880.8 3-3-2/83 Z
 G 99% +458 +11 -0.10 +30 +0.19 MIW: 123 GZW: 1145 WZW: 98
 FW: 93

FIESTA CH 120.1181.9022.5
 LBE 82-84-81/78-80/81 1.L
 Ø 3L 7061 kg 4.49 % 3.73 % 78 LP 85 BD MIW: 92 GZW: 900

BS23/A 12.23 -37 +12 +0.18 +15 +0.23 MIW: 112 GZW: 1081 FW: 97**A Ext. 12.23 37% GN 111 Ra 114 Be 113 Fu 112 Eu 107**

Eigentümer: GG Plattenbach, Plattenbach, 6436 Muotathal

Züchter: Hess Beat, Schlag 1, 6388 Grafenort

48 ALASKA CH 120.1658.9039.0

enthornt, Silagefütterung, Anbindestall

geb.: 16.09.21

gek.: 16.11.23

LBE

ARGUS CH 120.1317.5775.7
 GA 61% -336 +19 +0.46 +2 +0.19
 Tö ---MIW: 104 FIW: 105 GZW: 1114 WZW: 101 FW: 78
 Pers. 91 ZZ 113 ND 104
 3-3-2/82 Kasein BB

ALEX CH 120.1317.5720.7 5-5-4/91
 GA 75% -324 +27 +0.57 +5 +0.24 MIW: 108 GZW: 1175
 WZW: 103 FW: 72

FARA CH 120.0543.8457.3 F91*2DL
 LBE 94-91-93/96-94/94 3.L
 Ø 7L 9015 kg 4.50 % 3.58 % 104 LP 100 BD MIW: 104 GZW: 1015

CHARLOTT CH 120.1317.5757.3
 LBE 83-81-82/82-80/82 1.L
 Ø 1L 300 8833 4.14 3.53 107 LP 92 BD
 CH 57% +452 +30 +0.16 +19 +0.04
 Pers: 100 ZZ: 103 MIW: 119 GZW: 1199

CALVINUS-ET CH 120.1292.0260.3 3-3-3/84
 G 86% -712 -19 +0.14 -7 +0.26 MIW: 90 GZW: 1046 WZW: 100
 FW: 80

SIMEA CH 120.1113.1880.0 *DL
 LBE 84-84-84/83-81/83 1.L
 Ø 4L 8740 kg 4.66 % 3.57 % 110 LP 102 BD MIW: 121 GZW: 1133

BS23/GA 12.23 -269 +17 +0.40 +2 +0.17 MIW: 104 GZW: 1203 FW: 77**letzte Wägung: 20.11.23 22 kg 4.02% 3.91%****GA Ext. 12.23 50% GN 119 Ra 112 Be 113 Fu 116 Eu 128**

Kasein BB

Züchter + Eig.: von Rickenbach Norbert, Hofstrasse 22, 6416 Steinerberg

ZZ 106

49 SILENA CH 120.1599.6869.2

enthornt, silofreie Fütterung, Lauf- & Anbindestall gewohnt

geb.: 22.11.20 gek.: 19.11.23

LBE

MELVIN GUC CH 120.1433.8048.6 GA 62% -952 -37 +0.02 -30 +0.04	GOSPEL CH 120.0404.4915.6 5-5-5/96 OB G 92% -291 -8 +0.06 -6 +0.07 MIW: 94 GZW: 1150 WZW: 118 FW: 103
Tö 2 MIW: 71 FIW: 121 GZW: 893 WZW: 107 FW: 107 Pers. 101 ZZ 103 ND 112 4-4-3/86 Kasein AB	MOENDLI CH 120.0968.7699.9 *DL LBE 92-92-88/84-90/88 4.L Ø 5L 7897 kg 3.85 % 3.41 % 83 LP 85 BD MIW: 94 GZW: 969
SILA CH 120.1319.1290.3 LBE 81-77-77/77-83/78 1.L	GRISCHA STAR CH 120.1114.6625.9 3-2-3/83 G 99% +465 +21 +0.03 +18 +0.02 MIW: 117 GZW: 1112 WZW: 99 FW: 89
Ø 2L 7879 3.99 3.11 93 LP 80 BD CH 62% +62 +7 +0.06 -7 -0.13 Pers: 113 ZZ: 92 MIW: 97 GZW: 995	SILVANA CH 120.1162.2732.9 LBE 81-79-80/79-78/80 1.L Ø 4L 7714 kg 3.89 % 3.17 % 91 LP 99 BD MIW: 71 GZW: 806

BS23/A 12.23 -445 -15 +0.04 -19 -0.05 MIW: 84 GZW: 951 FW: 102**A Ext. 12.23 25% GN 103 Ra 107 Be 102 Fu 103 Eu 101**

Züchter + Eig.: Schirmer Robert + Ueli, Ussbergstrasse 7, 8864 Reichenburg

50 Rickenbach Hanley JOSY CH 120.1648.7163.5 HO

enthornt, Silagefütterung, Lauf- & Anbindestall gewohnt

geb.: 07.12.21 gek.: 26.11.23

LBE

Siemers AVZ HANLEY 31445 US 3143986414.7	ALVAREZ-ET US 3136176233.7
Tö ---MIW: ---FIW: ---GZW: ---ND --- Kasein AB	HANAN-ET US 3144882798.0 LBE /92 1.L Ø 2L 13980 kg 4.24 % 3.54 %
Rickenbach Sunlight JELENA CH 120.1528.8099.1 LBE Kasein AA	SUNLIGHT-ET DE 121498945.8
Ø 1L 303 7423 3.39 2.90 95 LP Pers: ZZ:	JE NL 964502732.9 LBE

HO23/GA 12.23 +530 +16 -0.06 +27 +0.11 IPL: 115 IFF: 119 ISET: 1295 ITP: 122

Kasein AB

Eigentümer: von Rickenbach jun. Beat, Hofstrasse 18, 6416 Steinerberg

Züchter: Holstein Switzerland, Rte de Grangeneuve 37, 1725 Posieux

51 NOKIA CH 120.1619.6725.6

Jungvieh

geb.: 24.08.22

LBE

Herrenhof BS Norwin PHIL CH 120.1179.5309.8 G 99% +760 +26 -0.06 +28 +0.02	NORWIN CH 120.0810.8209.1 5-5-5/95 G 99% +529 +14 -0.10 +15 -0.05 MIW: 114 GZW: 1008 WZW: 92 FW: 87
Tö 2151 MIW: 125 FIW: 81 GZW: 1124 WZW: 102 FW: 81 Pers. 101 ZZ 89 ND 105 5-4-5/95 Kasein BB	PETUNIA CH 120.0960.8091.4 LBE 96-92-92/95-95/94 3.L Ø 3L 10353 kg 4.93 % 4.04 % 117 LP 111 BD MIW: 127 GZW: 1240
NIXE CH 120.1346.3705.6 LBE 81-83-79/78-82/80 1.L	CADENCE-ET US 71130650.7 G 99% +859 +43 +0.11 +36 +0.08 MIW: 134 GZW: 1222 WZW: 112 FW: 83
Ø 1L 305 7461 3.90 3.38 96 LP 74 BD CH 50% +692 +33 +0.07 +26 +0.03 Pers: 99 ZZ: 101 MIW: 125 GZW: 1153	NENA CH 120.1346.3673.8 LBE 82-84-80/81-77/81 1.L Ø 1L 305 5829 kg 3.89 % 3.29 % 80 LP 89 BD MIW: 100 GZW: 1028

BS23/A 12.23 +726 +30 +0.01 +27 +0.02 MIW: 125 GZW: 1157 FW: 85**A Ext. 12.23 36% GN 111 Ra 111 Be 109 Fu 106 Eu 115**

Züchter + Eig.: Zurfluh Leo, Hohl, 6468 Attinghausen

Wir verändern Land+Wirtschaft

Qualitätsfutter nach Mass

- Leistungsstarkes Rindvieh
- Frohwüchsige Schweine
- Ruhige Leghennen

Innovative Lösungen für Ihren Betrieb

- Siliermittel
- Pflanzen- und Futterkohle
- Zusatzprodukte mit EM



NH NIEDERHÄUSER
niederhaeuser.com

Niederhäuser AG
6023 Rothenburg
T 041 289 30 20

Ihre Beraterin
Marlis Arnold
T 079 640 24 19

Ihre Metzgerei – in jeder Hinsicht:



*Die besten Landjäger
weit & breit!*

- Traditionell sowie modernes Fleischfachgeschäft
- Täglich frische & hausgemachte Produkte
- Eigene Produktion / Wursterei
- Partyservice
- Grillservice
- Lohnschlachtungen
- Fleischverarbeitungen

www.kronenmetzg.ch

Urs Trütsch | Hauptstrasse 23 | 6418 Rothenthurm | Tel. 041 838 12 72
info@kronenmetzg.ch | Öffnungszeiten: Di-Fr 7-12, 14-18.30 | Sa 7-15

52 SELMA CH 120.1619.6731.7

Jungvieh

geb.: 14.11.22

LBE

Studer's BS Arrow AMIR CH 120.1253.2069.1 G 99% +583 +37 +0.18 +29 +0.12 Tö 1049 MIW: 127 FIW: 100 GZW: 1252 WZW: 115 FW: 91 Pers. 111 ZZ 112 ND 100 5-4-4/92 Kasein BB	ARROW IT 21002045985.3 G 99% +77 +16 +0.18 +20 +0.24 MIW: 116 GZW: 1079 WZW: 101 FW: 95
	SINA CH 120.0916.0690.4 *2DL LBE 94-92-93/90-97/92 7.L Ø 7L 10660 kg 4.27 % 3.67 % 122 LP 117 BD MIW: 110 GZW: 1138
SURPRISE CH 120.1346.3716.2 LBE 85-85-85/83-84/84 1.L CH 50% +289 +8 -0.05 +19 +0.12 Pers: 93 ZZ: 105 MIW: 115 GZW: 1149	BRICE-ET CH 120.1313.8044.3 5-5-5/94 G 98% +1021 +38 -0.04 +43 +0.10 MIW: 138 GZW: 1377 WZW: 127 FW: 71
	SIRI CH 120.1346.3681.3 LBE 95-94-90/93-95/93 3.L Ø 1L 305 7372 kg 3.97 % 3.31 % 100 LP 88 BD MIW: 86 GZW: 873

BS23/A 12.23 +436 +23 +0.07 +24 +0.12 MIW: 121 GZW: 1202 FW: 88**A Ext. 12.23 36% GN 115 Ra 116 Be 108 Fu 108 Eu 119**

Züchter + Eig.: Zurfluh Leo, Hohl, 6468 Attinghausen

53 Rohrhuisli's Hank SUNSHINE CH 120.1772.9369.1

Kalb

geb.: 24.07.23

LBE

M & M's Apple HANK-ET CH 120.1625.9108.5 GA 63% +316 +22 +0.13 +20 +0.12 Tö ---MIW: 118 FIW: 120 GZW: 1314 WZW: 119 FW: 94 Pers. 108 ZZ 122 ND 103 3-2-2/82 Kasein AB	APPLE-ET CH 120.1439.4566.1 3-2-3/82 G 92% -16 +13 +0.19 +15 +0.21 MIW: 112 GZW: 1285 WZW: 127 FW: 98
	HAPPY-ET CH 120.1334.9516.9 LBE 91-90-90/90-87/90 2.L Ø 2L 9129 kg 4.35 % 4.09 % 106 LP 94 BD MIW: 126 GZW: 1193
Rohrhuisli's Barca ASHLY CH 120.1566.3939.7 LBE 86-86-84/80-81/83 1.L Einsatzleistung: 24 3.74 3.29 CH 47% +273 +24 +0.18 +26 +0.23 Pers: 97 ZZ: 88 MIW: 122 GZW: 1164	BARCA CH 120.1262.1359.6 3-3-3/83 G 99% +300 +32 +0.27 +23 +0.17 MIW: 122 GZW: 1159 WZW: 103 FW: 94
	SUNSHINE CH 120.1046.5390.1 *DL LBE 95-94-90/90-93/92 3.L Ø 5L 8940 kg 4.62 % 3.86 % 100 LP 86 BD MIW: 120 GZW: 1173

BS23/A 12.23 +295 +23 +0.16 +23 +0.18 MIW: 120 GZW: 1235 FW: 94**A Ext. 12.23 26% GN 116 Ra 116 Be 115 Fu 113 Eu 119**

Züchter + Eig.: Lussi Christian, Rohrhuisli 1, 6370 Stans

54 DARIA SMC GUC CH 120.1745.1033.3

Kalb

geb.: 26.08.23

LBE

THOM GUS CH 120.1458.9216.1 GA 62% +111 -5 -0.14 -7 -0.15 Tö 4 MIW: 95 FIW: 98 GZW: 998 WZW: 103 FW: 101 Pers. 108 ZZ 114 ND 108 5-4-5/93 Kasein BC	ALDO GURT CH 120.1221.1507.8 3-3-3/84 G 82% +49 -3 -0.06 -3 -0.07 MIW: 98 GZW: 1076 WZW: 119 FW: 111
	TAGINA CH 120.1239.0920.1 LBE 89-84-93/93-91/91 3.L Ø 4L 8812 kg 4.18 % 3.30 % 110 LP 78 BD MIW: 98 GZW: 1026
DANIELA CH 120.1074.6975.2 * LBE 77-80-74/75-83/77 1.L Ø 7L 6048 3.63 3.36 71 LP 76 BD CH 58% -1112 -58 -0.20 -41 -0.04 Pers: 109 ZZ: 117 MIW: 59 GZW: 884	MIGGEL CH 120.0994.8106.0 3-3-3/84 OB GA 73% -244 -21 -0.16 -17 -0.13 MIW: 84 GZW: 1065 WZW: 111 FW: 108
	DAYSI CH 120.0770.7788.9 LBE 82-82-81/75-72/79 1.L Ø 3L 4250 kg 4.02 % 3.33 % 53 LP 57 BD MIW: 60 GZW: 815

BS23/GA 12.23 -823 -39 -0.08 -30 -0.02 MIW: 71 GZW: 856 FW: 108**GA Ext. 12.23 49% GN 101 Ra 104 Be 100 Fu 92 Eu 106**

Kasein BB

Züchter + Eig.: Föhn-Zwingli Benno, Geissberg 1, 6432 Rickenbach SZ



Das Bier von hier.

 **EINSIEDLER BIER**

Schwyzer Viehvermarktungs AG

Wir danken allen Inserenten, Lieferanten und
Käufern und wünschen frohe Weihnachten und
einen guten Rutsch ins neue Jahr.

SViAG, Landstrasse 35, 6418 Rothenthurm
Tel. 041 825 00 60 oder Internet: www.bvsz.ch



55 Schnellmann's Jinxer JENNY CH 120.1729.6571.5

Kalb

geb.: 08.09.23

LBE

KÄLINGen O Malley JINXER CH 120.1568.5059.4 GA 64% +419 +27 +0.14 +28 +0.18	O MALLEY FR 4427424483.1 G 97% +468 +45 +0.35 +43 +0.36 MIW: 138 GZW: 1287 WZW: 110 FW: 90
Tö ---MIW: 124 FIW: 105 GZW: 1251 WZW: 109 FW: 95 Pers. 100 ZZ 98 ND 111 2-3-2/82 Kasein BB	JINX CH 120.1184.6041.0 *DL LBE 96-96-95/94-92/95 3.L Ø 5L 9370 kg 4.87 % 3.66 % 105 LP 98 BD MIW: 106 GZW: 1044
Schnellmann's Haegar HALINA CH 120.1554.3104.6 LBE 84-84-83/85-83/84 1.L Kasein AB	HAEGAR CH 120.1185.8292.1 3-3-2/83 G 99% +742 +19 -0.15 +23 -0.04 MIW: 120 GZW: 1156 WZW: 109 FW: 84
Ø 1L 305 8266 3.94 3.53 108 LP 93 BD G 69% +508 +6 -0.20 +10 -0.10 Pers: 95 ZZ: 108 MIW: 109 GZW: 1128	BOUNTY CH 120.1249.8229.6 LBE 82-84-83/83-85/83 1.L Ø 3L 9626 kg 3.58 % 3.39 % 109 LP 93 BD MIW: 115 GZW: 1152

BS23/A 12.23 +464 +17 -0.03 +19 +0.04 MIW: 117 GZW: 1195 FW: 92**A Ext. 12.23 31% GN 116 Ra 111 Be 114 Fu 114 Eu 122**

Züchter + Eig.: Schnellmann Jun. Alfred, Kählholz, 8855 Wangen SZ

56 Egelsee Biniam BIANCA CH 120.1726.4056.8

Kalb

geb.: 18.09.23

LBE

Scherma Dreamer BINIAM CH 120.1553.5503.8 GA 62% +323 +33 +0.27 +28 +0.23	DREAMER-ET CH 120.0697.4255.9 3-3-3/83 G 97% -137 +9 +0.21 +16 +0.29 MIW: 112 GZW: 1226 WZW: 116 FW: 96
Tö ---MIW: 125 FIW: 112 GZW: 1324 WZW: 127 FW: 81 Pers. 112 ZZ 109 ND 108 2-2-3/82 Kasein BB	BRITNEY CH 120.1313.8023.8 LBE 83-82-86/86-86/85 1.L Ø 1L 305 11600 kg 4.90 % 3.83 % 151 LP 102 BD MIW: 143 GZW: 1310
Egelsee Janco JASMIN CH 120.1585.3186.6 LBE	JANCO IT 22990222365.9 GI 85% -16 -5 -0.06 +7 +0.11 MIW: 104 GZW: 1138 WZW: 113 FW: 100
Ø 2 Wägungen: 24.8 4.08 3.52 CH 38% +7 +5 +0.07 +8 +0.11 Pers: 100 ZZ: 101 MIW: 106 GZW: 1076	CONNY CH 120.1036.2139.0 *DL LBE 92-88-92/90-95/91 3.L Ø 6L 7831 kg 4.20 % 3.54 % 89 LP 87 BD MIW: 113 GZW: 1042

BS23/A 12.23 +165 +19 +0.17 +18 +0.17 MIW: 116 GZW: 1206 FW: 91**A Ext. 12.23 23% GN 117 Ra 111 Be 111 Fu 115 Eu 122**

Züchter + Eig.: Betschart-Vogt Beat, Egelsee, 6313 Menzingen

57 Schnellmann's Valentin VALENTINA CH 120.1729.6573.9

Kalb

geb.: 21.09.23

LBE

Alpview Antonov VALENTIN-ET CH 120.1415.1392.3 GA 66% +481 +40 +0.27 +21 +0.06	ANTONOV LU 299518743.0 G 97% +497 +44 +0.33 +31 +0.19 MIW: 130 GZW: 1232 WZW: 105 FW: 86
Tö 3 MIW: 122 FIW: 111 GZW: 1272 WZW: 115 FW: 85 Pers. 114 ZZ 114 ND 106 2-2-3/82 Kasein AB	TOP ONE P CH 120.1246.0843.1 LBE 92-94-88/92-95/91 3.L Ø 4L 8531 kg 3.91 % 3.38 % 94 LP 90 BD MIW: 126 GZW: 1226
Schnellmann's Piero PAMINA CH 120.1554.3103.9 LBE 75-68-83/82-83/79 1.L Kasein BB	PIERO CH 120.1218.0606.9 3-3-2/83 G 99% +1065 +32 -0.14 +31 -0.08 MIW: 129 GZW: 1205 WZW: 107 FW: 94
Ø 1L 305 7473 4.43 3.85 97 LP 93 BD G 69% +513 +26 +0.08 +24 +0.08 Pers: 98 ZZ: 105 MIW: 122 GZW: 1147	DARIA CH 120.1249.8228.9 LBE 78-68-81/83-82/79 1.L Ø 2L 7636 kg 3.87 % 3.82 % 91 LP 93 BD MIW: 113 GZW: 1097

BS23/A 12.23 +497 +33 +0.18 +23 +0.07 MIW: 122 GZW: 1214 FW: 88**A Ext. 12.23 31% GN 107 Ra 98 Be 97 Fu 108 Eu 116**

Züchter + Eig.: Schnellmann Jun. Alfred, Kählholz, 8855 Wangen SZ

58 ANGELINA CH 120.1738.9149.5**Kalb**

geb.: 05.10.23

LBE

FlüKle Genetics Huge Sg ADEE CH 120.1570.4769.6 GA 64% +778 +10 -0.28 +29 +0.02	HUGE SG-ET CH 120.1377.9862.4 3-3-2/83 G 98% +1161 +31 -0.20 +38 -0.03 MIW: 133 GZW: 1385 WZW: 119 FW: 89
Tö ---MIW: 122 FIW: 117 GZW: 1335 WZW: 119 FW: 92 Pers. 108 ZZ 112 ND 115 2-3-3/82 Kasein BB	ADELL CH 120.1356.5300.0 LBE 95-92-95/94-91/94 3.L Ø 3L 8752 kg 4.13 % 3.70 % 100 LP 98 BD MIW: 111 GZW: 1143
BELLA-LUNA CH 120.1397.1419.6 LBE 82-87-84/82-80/83 1.L	BLOOMING-ET CH 120.0825.6880.8 3-3-2/83 Z G 99% +458 +11 -0.10 +30 +0.19 MIW: 123 GZW: 1145 WZW: 98 FW: 93
Ø 3L 8252 3.69 3.42 106 LP 104 BD CH 64% +519 +4 -0.23 +9 -0.12 Pers: 91 ZZ: 92 MIW: 108 GZW: 1104	JANINA CH 120.1176.8801.3 *DL LBE 91-97-93/94-96/93 4.L Ø 6L 9937 kg 3.48 % 3.23 % 112 LP 101 BD MIW: 90 GZW: 1017

BS23/A 12.23 +649 +7 -0.26 +19 -0.05 MIW: 115 GZW: 1223 FW: 92**A Ext. 12.23 27% GN 121 Ra 118 Be 133 Fu 115 Eu 123**

Züchter + Eig.: Arnold Hansruedi, Plätzligasse 15, 6463 Bürglen UR

59 Schnellmann's Hank HUSCHAELI CH 120.1729.6575.3**Kalb**

geb.: 09.10.23

LBE

M & M's Apple HANK-ET CH 120.1625.9108.5 GA 63% +316 +22 +0.13 +20 +0.12	APPLE-ET CH 120.1439.4566.1 3-2-3/82 G 92% -16 +13 +0.19 +15 +0.21 MIW: 112 GZW: 1285 WZW: 127 FW: 98
Tö ---MIW: 118 FIW: 120 GZW: 1314 WZW: 119 FW: 94 Pers. 108 ZZ 122 ND 103 3-2-2/82 Kasein AB	HAPPY-ET CH 120.1334.9516.9 LBE 91-90-90/90-87/90 2.L Ø 2L 9129 kg 4.35 % 4.09 % 106 LP 94 BD MIW: 126 GZW: 1193
Schnellmann's Bays BINTJE CH 120.1554.3173.2 LBE	BAYS-ET CH 120.1145.9349.5 2-2-3/83 G 99% +623 +35 +0.13 +37 +0.21 MIW: 132 GZW: 1220 WZW: 122 FW: 97
1. Wägung 22.9 3.98 3.27 A 41% +351 +16 +0.01 +8 -0.07 Pers: 103 ZZ: 103 MIW: 109 GZW: 1045	ALESSIA CH 120.1173.4546.6 LBE 80-80-80/81-81/80 1.L Ø 4L 8457 kg 4.01 % 3.08 % 92 LP 95 BD MIW: 85 GZW: 877

BS23/A 12.23 +334 +19 +0.07 +14 +0.02 MIW: 113 GZW: 1175 FW: 93**A Ext. 12.23 24% GN 112 Ra 104 Be 103 Fu 111 Eu 119**

Züchter + Eig.: Schnellmann Jun. Alfred, Kählholz, 8855 Wangen SZ

60 Herger's Owen TOMBA CH 120.1795.5632.9**Kalb**

geb.: 12.10.23

LBE

Studer's BS O Malley OWEN CH 120.1542.4213.1 GA 65% +549 +34 +0.16 +30 +0.15	O MALLEY FR 4427424483.1 G 97% +468 +45 +0.35 +43 +0.36 MIW: 138 GZW: 1287 WZW: 110 FW: 90
Tö ---MIW: 127 FIW: 109 GZW: 1293 WZW: 114 FW: 85 Pers. 101 ZZ 105 ND 105 3-3-2/83 Kasein BB	SINA CH 120.0916.0690.4 *2DL LBE 94-92-93/90-97/92 7.L Ø 7L 10660 kg 4.27 % 3.67 % 122 LP 117 BD MIW: 110 GZW: 1138
Herger's Turayo TANELLA CH 120.1479.5038.8 LBE 86-83-84/85-87/85 1.L	TURAYO CH 120.1143.0602.6 5-4-4/92 G 97% +175 +5 -0.03 +10 +0.05 MIW: 108 GZW: 1179 WZW: 116 FW: 103
CH 50% +1 -1 -0.01 +3 +0.04 Pers: 96 ZZ: 97 MIW: 102 GZW: 1107	TARINA CH 120.1371.8888.3 LBE 82-85-86/81-81/83 1.L Ø 2L 7046 kg 4.20 % 3.42 % 89 LP 85 BD MIW: 98 GZW: 1043

BS23/A 12.23 +275 +17 +0.07 +17 +0.10 MIW: 115 GZW: 1202 FW: 93**A Ext. 12.23 26% GN 117 Ra 117 Be 119 Fu 111 Eu 121**

Züchter + Eig.: Herger-Kempf Karl, Gotthardstrasse 77, 6467 Schattdorf

61 Korrodihof's Optimal ORPHELIA CH 120.1735.5323.2

Kalb

geb.: 30.10.23

LBE

OPTIMAL-ET FR 5238483960.1 GI 74% +940 +41 +0.04 +34 +0.01	SINATRA-ET AT 410015229.2 G 97% +1290 +50 -0.02 +38 -0.08 MIW: 138 GZW: 1357 WZW: 127 FW: 92
Tö 35 MIW: 132 FIW: 117 GZW: 1375 WZW: 124 FW: 89 Pers. 108 ZZ 118 ND 116 Kasein BB	MANA FR 5239991766.0 LBE FR 83-82-83-87 VG85 Ø 4L 9465 kg 4.42 % 3.50 % MIW: 123 GZW: 1239
Korrodihof's Fact FLURINA CH 120.1594.7332.5 LBE Kasein BB	FACT-ET CH 120.1127.4206.2 3-3-2/83 G 99% +963 +16 -0.30 +28 -0.07 MIW: 124 GZW: 1391 WZW: 135 FW: 92
1. Wägung 27.4 3.50 3.09 GA 63% +261 -5 -0.22 -1 -0.14 Pers: 104 ZZ: 122 MIW: 99 GZW: 1131	BLANCA CH 120.1235.8363.0 LBE 95-94-93/90-88/92 3.L Ø 4L 8059 kg 3.71 % 3.08 % 89 LP 95 BD MIW: 79 GZW: 903

BS23/A 12.23 +601 +18 -0.09 +17 -0.07 MIW: 116 GZW: 1237 FW: 94**A Ext. 12.23 29% GN 106 Ra 107 Be 108 Fu 96 Eu 110**

Züchter + Eig.: Korrodi Peter, Herrgass 12, 8634 Hombrechtikon

62 Vogelholz Jinxer JOLA CH 120.1746.0910.5

Kalb

geb.: 11.11.23

LBE

KÄLINGen O Malley JINXER CH 120.1568.5059.4 GA 64% +419 +27 +0.14 +28 +0.18	O MALLEY FR 4427424483.1 G 97% +468 +45 +0.35 +43 +0.36 MIW: 138 GZW: 1287 WZW: 110 FW: 90
Tö ---MIW: 124 FIW: 105 GZW: 1251 WZW: 109 FW: 95 Pers. 100 ZZ 98 ND 111 2-3-2/82 Kasein BB	JINX CH 120.1184.6041.0 *DL LBE 96-96-95/94-92/95 3.L Ø 5L 9370 kg 4.87 % 3.66 % 105 LP 98 BD MIW: 106 GZW: 1044
Vogelholz Blooming BRITNEY CH 120.1428.6249.5 LBE 84-82-82/76-80/80 1.L Kasein BB	BLOOMING-ET CH 120.0825.6880.8 3-3-2/83 Z G 99% +458 +11 -0.10 +30 +0.19 MIW: 123 GZW: 1145 WZW: 98 FW: 93
Ø 2L 10435 3.72 3.70 132 LP 104 BD G 71% +562 +13 -0.12 +34 +0.19 Pers: 90 ZZ: 100 MIW: 126 GZW: 1115	ZORA CH 120.1104.8814.6 LBE 85-80-82/80-80/82 1.L Ø 2L 8648 kg 3.64 % 3.57 % 111 LP 101 BD MIW: 125 GZW: 1112

BS23/A 12.23 +491 +20 +0.01 +31 +0.19 MIW: 125 GZW: 1204 FW: 97**A Ext. 12.23 31% GN 112 Ra 115 Be 118 Fu 110 Eu 111**

Züchter + Eig.: Zraggen Toni, Vogelholz 3, 6473 Silenen

Kasein BB

Mit uns vermeiden Sie
Lücken: **kompetent
beraten!**

Kontaktieren Sie uns
für einen Beratungstermin!

agrisano 

Für die Landwirtschaft!
Alle Versicherungen aus einer Hand.

Ihre Beratungsstelle:

BVSZ 
Bauernvereinigung des Kantons Schwyz

Landstrasse 35
6418 Rothenthurm
Tel. 041 825 00 65
www.bvsz.ch

Die beste Genetik für Ihre Herde

DOBOY-ET

Switzer Tals Daredevil DOBOY-ET
Daredevil x Cadence x Alibaba

- # Eutergesundheit
- # Euter
- # Milch



KÄLINGen Doboy DALLAS-ET



BRICE-ET (BS)

Scherma Bender BRICE-ET
Bender x Nelgor x Big Boy

- # Milch
- # Euter
- # Fitnessmerkmale

Walser's Brice UNA

GIOVANNI (BS)

Felder's BS Hüge GIOVANNI
Hüge Sg x Capucino x Phil

- # Euter
- # Exterieur
- # Milch



Mutter: Biser's Capucino GIANNA-ET