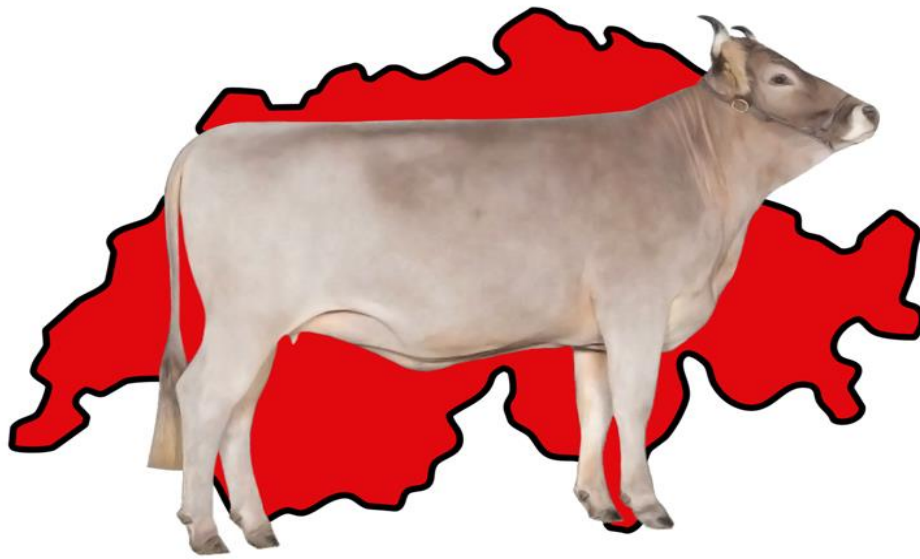


RANGLISTE

12. SOREXPO 2014



swissgenetics 

 DeLaval



melior

BRAUNVIEH 

Preis: Fr. 2.00

Abteilung 1 Rinder 03.10.13 - 05.02.13

Abteilungssponsor: Braunvieh Schweiz

Rang	Kat.Nr.	Tier	TVD-Nr.	Vater	Jungzüchter	
1	11	GERDA	CH 120.1046.2013.2	VERABIL	Martin Duss	Entlebuch
2	3	EMONA	CH 120.0717.3956.1	EDUAL	Manuela Roos	Menznau
3	10	Amrein's William WUNIA	CH 120.1034.6334.1	WILLIAM	Karin Kenel	Arth
4	6	MILENA	CH 120.1049.1451.4	MAGNUS	Andrea Marty	Goldau
5	2	Grossmatt OB Eldorado ELFRIEDE	CH 120.1040.8073.8	ELDORADO	David Lustenberger	Rothenburg
6*	9	Steiner-OB Mikado ANNE	CH 120.1051.0282.8	MIKADO	Florian Lustenberger	Schwyz
7	5	WIONA	CH 120.1049.2772.9	WILLIAM	Marco Stadler	Bürglen UR
8	8	HIMALAYA	CH 120.1030.6758.7	MAX	Ramona Schäli	Giswil
9	1	MILKA	CH 120.1034.0360.6	MINGO-ET	Jgnaz Hofsttter	Rengg
10	4	VARINKA	CH 120.1057.7421.6	VERABIL	Patrick Merz	Unterägeri
11	7	DAISY	CH 120.1056.1616.5	DEGEN	Martina Schäli	Giswil

Abteilung 2 Rinder 30.07.12 - 24.09.12

Abteilungssponsor: emmental Versicherung

Rang	Kat.Nr.	Tier	TVD-Nr.	Vater	Jungzüchter	
1	15	ALISSA	CH 120.1047.9271.6	VERABIL	Kilian Husmann	Steinhuserberg
2	16	VERONA	CH 120.1045.9936.0	VERO	Jan Imoberdorf	Münster VS
3	17	WINZERIN	CH 120.0952.0034.4	WINZER	Adrian Nauer	Unterägeri
4*	14	MENA	CH 120.0982.4912.8	MATERAZZI	Andrea Gysin	Schwarzenberg LU
5	13	Bucher's Rio GLORIA-ET	CH 120.1025.2106.6	RIO	Adrian Bucher	Neuenkirch
6	21	DORINA	CH 120.1022.0045.9	DEGEN	Benno Nauer	Illgau
7	19	MONIKA	CH 120.1014.7156.0	URNER	Jakob Arnold	Spiringen
8	18	THERESA	CH 120.1039.5104.6	VICARBO	Marina Kämpf	Sigriswil
9	22	BAMBI	CH 120.0943.3755.3	BUTZLI	Martina Elsener	Steinen
10	20	Steiner-OB Marx NIMA	CH 120.1040.8045.5	MARX	Melanie Kubli	Menzingen

Abteilung 3 Rinder 08.02.12 - 11.07.12

Abteilungssponsor: Agrisano

Rang	Kat.Nr.	Tier	TVD-Nr.	Vater	Jungzüchter	
1	30	Betschart OB Hans ORNELLA	CH 120.1011.5036.6	HANS	Andreas Betschart	Illgau
2	29	JESSICA	CH 120.1002.0765.8	KARLO	Adrian Honegger	Hinwil
3*	28	Amrein's Kai KINDIRA	CH 120.1034.6350.1	KAI	David Amrein	Willisau
4	26	ERINA	CH 120.0965.6014.0	VETERAN	Josef Furrer	Bürglen UR
5	32	Betschart OB Hans HYLLERI	CH 120.1011.5034.2	HANS	Celine Betschart	Illgau
6	31	ELVIRA	CH 120.1022.9167.9	EDUAL	Beat Iten	Unterägeri
7	24	Bucher's Wiewaldo GOLDINE-ET	CH 120.0977.2321.6	WIEWALDO	Raphael Aregger	Neuenkirch
8	23	KAYA	CH 120.1041.5111.7	KAI	Reto Reichmuth	Ruswil
9	25	Bucher's Melino REH	CH 120.0977.2320.9	MELINO	Daniel Lustenberger	Neuenkirch
10	33	LUSTI	CH 120.1015.7793.4	LUCA	Thomas Schelbert	Rickenbach
11	27	WALI	CH 120.0953.2668.6	CARLO	Martin Bergmann	Matten(St.Stephan)

Abteilung 4 Rinder 26.10.11 - 28.01.12

Abteilungssponsor: Schweizer Originalbraunviehzuchtverband

Rang	Kat.Nr.	Tier	TVD-Nr.	Vater	Jungzüchter	
1	43	ELIETTE	CH 120.0905.9807.1	EDUAL	Hans Trüb	Entlebuch
2	37	Frank OB Rocki WILMA	CH 120.0940.5280.7	ROCKI	Ueli Barmettler	Buochs
3*	38	VALENCIA	CH 120.0975.8376.6	VULKOS	Fabian Portmann	Obernau
4	40	WELIA	CH 120.0979.6644.6	WINZER	Fabian Stadler	Bürglen UR
5	44	KUBA	CH 120.0944.1246.5	KARLO	Rafael Stalder	Hasle LU
6	39	NARZISSE	CH 120.0923.6744.6	VERO	Alfred Winterberger	Schattenhalb
7	42	Amrein's Primo PIORA	CH 120.0947.7122.7	PRIMO	Felix Amrein	Willisau
8	35	KRONI	CH 120.1015.7792.7	LUCA	Andrea Ulrich	Seewen SZ
9	41	NADIA	CH 120.1001.2372.9	NORBERT	Matthias Siegrist	Röthenbach i. E.
10	36	Grossmatt OB Ali FLURINA	CH 120.0643.5133.6	ALI	Petra Graber	Sigriswil

Abteilung 5 Rinder 27.08.11 - 18.10.11

Abteilungssponsor: Melior

Rang	Kat.Nr.	Tier	TVD-Nr.	Vater	Jungzüchter	
1*	50	KORA	CH 120.0956.4110.9	KRISS	Daniela Roos	Menznau
2	45	ELITE	CH 120.0962.3078.4	WAZLAF	Benno Liem	Beckenried
3	55	ALIN	CH 120.0952.7935.7	DOM	Priska Gwerder	Rickenbach SZ
4	49	VEIEL	CH 120.0951.0251.8	VONDOR	Florian Schäli	Giswil
5	52	DISTELI	CH 120.0924.2770.6	EDUAL	Michael Christen	Ennetbürgen
6	54	HAMARA	CH 120.0923.9363.6	MINOR	Tim Zehnder	Bennau
7	46	Burch's Karlo KLIWA	CH 120.0927.6517.4	KARLO	Thomas Burch	Alpnach Dorf
8	48	Steiner-OB Mani NUBA	CH 120.0957.5047.4	MANI	Laura Steiner	Menzingen

Abteilung 6 1. Laktation

Abteilungssponsor: Iten & Henggeler Holzbau AG

Rang	Kat.Nr.	Tier	TVD-Nr.	Vater	Besitzer	
1E	66	VERONA	CH 120.0964.7905.3	VERO	Roos Werner	Beromünster
2E	60	ARENA	CH 120.0967.8330.3	JUBEL	Schrepfer Martin	Wald ZH
3	63	KIRA	CH 120.0956.4102.4	KRISS	Roos Walter	Menznau
4	67	Liver's OB Hecker HARMONY	CH 120.0937.3563.3	HECKER	Liver Beat	Flerden
5	64	VIVIEANA	CH 120.0943.3739.3	VULKOS	Heinzer Josef	Steinen

Abteilung 7 1. Laktation

Abteilungssponsor: Alpwirtschaften Ägerital

Rang	Kat.Nr.	Tier	TVD-Nr.	Vater	Besitzer	
1E	74	KIA	CH 120.0916.7070.7	KARLO	Schrackmann Thomas	Sarnen
2E	73	VINORA	CH 120.0901.2572.7	VOGT	Marty Alois	Goldau
3	70	JOLENA	CH 120.0916.7073.8	JUWEL	Schrackmann Thomas	Sarnen
4	69	KATHRIN	CH 120.0885.2511.9	KAI	Nauer - Bürgler Isidor	Illgau
5	192	N. Looser's OB Hold BIANCA	CH 120.0837.9436.7	HOLD	Looser Niklaus	Ulisbach
6	75	MARINA	CH 120.0923.7593.9	MINGO-ET	Bicker Markus	Grabs
7	72	MERLI	CH 120.0936.6207.6	GOLD	Zehnder - Kälin Guido	Bennau
8	76	DIDI	CH 120.0943.3734.8	DINTO	Heinzer Josef	Steinen
9	71	JOBA	CH 120.0898.5618.2	MIRCO	von Bergen-Michel Rudolf + Hans	Hasliberg Reuti

Abteilung 8 1. Laktation*Abteilungssponsor: Swissgenetics*

Rang	Kat.Nr.	Tier	TVD-Nr.	Vater	Besitzer	
1E	83	NEVADA	CH 120.0887.9756.1	KARLO	Stalder Rene	Hasle LU
2E	84	JESSICA	CH 120.0857.6925.7	WILLIAM	Anderegg - Jäggli Alfred + Judith	Meiringen
3	77	HYAZINTA	CH 120.0923.9352.0	ORIVO-ET	Zehnder - Kälin Guido	Bennau
4	81	Lustenberger OB Herkul HOLIDAY	CH 120.0903.3457.0	HERKULES	Reichmuth Martin	Ruswil
5	80	BAMBI	CH 120.0852.7859.9	KARLO	Staub Andreas	Hütten
6	79	MIREILLE	CH 120.0902.4669.9	MILTON	Planzer Josef + Heinz	Bürglen UR
7	85	VEIAELI	CH 120.0846.2780.0	VURIO	Spichtig - Fleischmann Josef	Melchtal
8	78	VIKTORIA	CH 120.0896.6450.3	ARON	Anderegg Andreas	Unterbach BE

Abteilung 9 1. Laktation*Abteilungssponsor: DeLaval*

Rang	Kat.Nr.	Tier	TVD-Nr.	Vater	Besitzer	
1E	89	MYRTA	CH 120.0877.7649.9	MATERAZZI	Reichmuth Martin	Ruswil
2E	90	Bucher's Kai GOLDINA	CH 120.0911.0082.2	KAI	Bucher Thomas	Neuenkirch
3E	91	SONJA	CH 120.0895.9759.7	KARLO	Schrepfer Martin	Wald ZH
4	86	VERA	CH 120.0928.4222.6	VERI	Aebli Jakob	Mogelsberg
5	92	KELLY	CH 120.0826.4509.7	KARLO	Bürgler Guido	Illgau
6	93	MERLE	CH 120.0785.8930.5	ELDORADO	Anderegg-Walther Andreas	Schattenhalb
7	87	WOLGA	CH 120.0865.9256.4	WINZER	Schneider Hans	Elm
8	94	MOYRA	CH 120.0821.6551.9	KASTOR	Gämperle Bruno	Wattwil
9	88	DELFIGA	CH 120.0908.1105.7	LORENZ	Bürkli Marcel + Franz	Untervaz

Abteilung 10 2. Laktation*Abteilungssponsor: Braunvieh Schweiz*

Rang	Kat.Nr.	Tier	TVD-Nr.	Vater	Besitzer	
1E	99	DEBORA	CH 120.0806.0974.9	JUBEL	Schrepfer Martin	Wald ZH
2E	97	Looser's OB Hold NINA	CH 120.0837.9381.0	HOLD	Looser Josua	Wattwil
3	102	MAEDI	CH 120.0823.4388.7	MAGNUS	Marty Alois	Goldau
4	98	Grossmatt OB Hohenstein HALMA	CH 120.0827.0385.8	HOHENSTEIN	Bühlmann-Widmer Franz	Rothenburg
5	101	JANA	CH 120.0897.1426.0	JUERG	Roos Walter	Menzna
6	104	VENETIA	CH 120.0792.7290.9	VITUS	Hofmann Tobias	Weggis
7	105	Lustenberger OB Ferdi FURKA	CH 120.0837.2022.9	FERDI	Lustenberger Josef	Habschwanden
8	96	MARIETTA	CH 120.0854.4509.0	MINOR	Zehnder - Kälin Guido	Bennau
9	95	KAYA	CH 120.0850.5605.0	MINOR	Weber Pirmin	Altendorf
10	106	KLAUDIA	CH 120.0813.5573.7	LUKAS	Winterberger Gebr.	Schattenhalb

Abteilung 11 2. Laktation

Abteilungssponsor: emmental Versicherung

Rang	Kat.Nr.	Tier	TVD-Nr.	Vater	Besitzer	
1E	114	KORINA	CH 120.0864.4818.2	KARLO	Roos Werner	Beromünster
2	109	MAEDER Medor MILENA-ET	CH 120.0814.9433.7	MEDOR	Amrein-Scherrer David & Nicole	Willisau
3E	115	ZILLA	CH 120.0831.0675.7	ELDORADO	Anderegg - Jäggli Alfred + Judith	Meiringen
4	116	KIRA	CH 120.0864.4808.3	KARLO	Roos Werner	Beromünster
5	117	Frank OB Rolf ORISSA	CH 120.0855.7348.9	ROLF	Frank - Dinkel Fredy	Ennetbürgen
6	110	HALMI	CH 120.0724.8082.0	HANS	Bürgler Guido	Illgau
7	108	MENDRISA	CH 120.0852.7837.7	VENTO	Staub Andreas	Hütten
8	107	KAMILLA	CH 120.0864.4805.2	KARLO	Spichtig - Fleischmann Josef	Melchtal
9	113	Betschart OB Hans SMEILA	CH 120.0815.7455.8	HANS	Betschart-Inderbitzin Bruno	Illgau
10	111	MIRANDA	CH 120.0781.7712.0	MATERAZZI	Fluder Hanspeter	Schwarzenberg LU
11	118	FABIA	CH 120.0850.5595.4	ADLER	Weber Pirmin	Altendorf
12	112	GARDA	CH 120.0725.6367.7	GALLUS	Ebnöther Albin	Willerzell

Abteilung 12 2. Laktation

Abteilungssponsor: Alois Gisler & GEA Farm Technologies

Rang	Kat.Nr.	Tier	TVD-Nr.	Vater	Besitzer	
1E	125	Bucher's Kandi KELLY-ET	CH 120.0770.7790.2	KANDI	Bucher Thomas	Neuenkirch
2	130	FORTUNA	CH 120.0755.8557.7	GOLD	Anderegg - Jäggli Alfred + Judith	Meiringen
3	123	LUISA	CH 120.0813.5608.6	ARON	Winterberger Gebr.	Schattenhalb
4	127	Steiner-OB Primo NASA	CH 120.0804.3660.4	PRIMO	Steiner Paul	Menzingen
5	126	Bucher's Kandi KEISERIN-ET	CH 120.0817.4706.8	KANDI	Bucher Andreas	Neuenkirch
6	124	JESSI	CH 120.0801.3812.6	KARLO	Honegger Felix	Hinwil
7	129	SARA	CH 120.0767.7331.7	LACTO	Grab-Nauer Josef	Unterägeri
8	119	BIANCA	CH 120.0776.7713.3	HELD	Weber Pirmin	Altendorf
9	122	Bucher's Kai KRONI	CH 120.0817.4710.5	KAI	Bucher Andreas	Neuenkirch
10	121	VENTOSA	CH 120.0723.6513.4	VENTO	Schäli - Burch Josef	Giswil
11	120	HIRTA	CH 120.0837.2644.3	HANS	Betschart-Arnold Erich	Illgau
12	128	Steiner-OB Harry NIVA	CH 120.0828.4769.9	HARRY	Steiner Paul	Menzingen

Abteilung 13 3. Laktation

Abteilungssponsor: Agrisano

Rang	Kat.Nr.	Tier	TVD-Nr.	Vater	Besitzer	
1E	137	JUSTA	CH 120.0725.6123.9	JUBEL	Marty Alois	Goldau
2	139	OLIVE	CH 120.0740.4717.5	VOLKER	Aebli Jakob	Mogelsberg
3	136	VARNA	CH 120.0723.5653.8	VENTO	Schneider Hans	Elm
4	135	BEA	CH 120.0718.9519.9	RICO	Fuchs Sepp	Gonten
5	133	MANOLA	CH 120.0735.8296.7	MATERAZZI	Fluder Hanspeter	Schwarzenberg LU
6	134	Liver's OB Robin ROSETTA	CH 120.0723.7557.7	ROBIN	Liver Beat	Flerden
7	138	MELANIE	CH 120.0725.4966.4	RINO	Gämperle Bruno	Wattwil

Abteilung 14 3. Laktation

Abteilungssponsor: Schweizer Originalbraunviehzuchtverband

Rang	Kat.Nr.	Tier	TVD-Nr.	Vater	Besitzer	
1	144	ROSWITA	CH 120.0760.2327.6	RINO	Stalder Rene	Hasle LU
2E	145	FURKA	CH 120.0777.2982.5	DOM	Roos Werner	Beromünster
3	142	VRENI	CH 120.0613.8184.8	VENTO	Nauer - Bürgler Isidor	Illgau
4	146	Amrein's Dom DELIA	CH 120.0554.1076.9	DOM	Amrein-Scherrer David & Nicole	Willisau
5	194	KIM	CH 120.0640.8865.2	KIM-ET	Looser Niklaus	Ulisbach
6	140	HIRSCH	CH 120.0785.8704.2	HENRY	Niederberger Erwin + Armin	Unterägeri
7	143	GOLDI	CH 120.0638.1575.4	RALF	Fuchs Sepp	Gonten
8	193	Lustenberger OB Alvaro AMEISI	CH 120.0736.6227.0	ALVARO	Lustenberger Josef	Habschwanden
9	141	IRIS	CH 120.0731.7798.9	LUKAS	Anderegg Andreas	Unterbach BE

Abteilung 15 4. Laktation

Abteilungssponsor: Melior

Rang	Kat.Nr.	Tier	TVD-Nr.	Vater	Besitzer	
1E	153	GRACY	CH 120.0613.8854.0	MIGGEL	Amrein-Scherrer David & Nicole	Willisau
2E	149	Grossmatt OB Vento VIOLA	CH 120.0702.1170.9	VENTO	Bühlmann-Widmer Franz	Rothenburg
3	154	MALTA	CH 120.0643.6580.7	MIRANO	Meuli Markus	Nufenen
4	155	IVONNE	CH 120.0680.1632.3	VAELAEDI	Winterberger Gebr.	Schattenhalb
5	156	KRETA	CH 120.0650.9697.7	KONDOR-ET	Schäli - Burch Josef	Giswil
6	150	RAMONA	CH 120.0699.8656.4	ROEBI	Pfyl Hugo	Morschach

Abteilung 16 4. Laktation

Abteilungssponsor: Schweizer Bauer

Rang	Kat.Nr.	Tier	TVD-Nr.	Vater	Besitzer	
1E	164	LILLI	CH 120.0459.9458.3	EDUAL	Staub Andreas	Hütten
2	160	Bucher's Oswald ORSELLA	CH 120.0624.9803.3	OSWALD	Bucher Thomas	Neuenkirch
3	157	MORENA	CH 120.0610.1929.1	MONTI	Brand - Gisler Alois	Spiringen
4	161	MOTTI	CH 120.0117.7097.5	MATCHO-ET	Nauer - Bürgler Isidor	Illgau
5	163	HERDA	CH 120.0644.6206.3	HANSON	Schrackmann Thomas	Sarnen
6	158	ALMA	CH 120.0656.9341.1	LORENZ	Schäli - Burch Josef	Giswil
7	159	VERA 1	CH 120.0605.3683.6	VABO	Hofmann Tobias	Weggis
8	165	MARINA	CH 120.0459.9463.7	EDUAL	Staub Andreas	Hütten
9	162	CINDY	CH 120.0607.8859.4	RICO	Weber Pirmin	Altendorf

Abteilung 17 5. Laktation

Abteilungssponsor: Alpwirtschaften Ägerital

Rang	Kat.Nr.	Tier	TVD-Nr.	Vater	Besitzer	
1E	172	Betschart OB Iwan M RENA	CH 120.0573.1846.9	IWAN M	Trüb Hans	Entlebuch
2	166	AGNES	CH 120.0548.3697.3	ADELIO	Kempf Fabian	Schwarzenberg LU
3	174	DORA	CH 120.0508.3559.8	DUEFUR	Betschart-Arnold Erich	Illgau
4	167	DIANA	CH 120.0523.5434.9	DOM	Honegger Felix	Hinwil
5	168	OMEGA	CH 120.0577.0051.6	RALF	Spichtig - Fleischmann Josef	Melchtal
6	173	Lustenberger OB Hendrix HANNY	CH 120.0543.7728.5	HENDRIX	Steiner Paul	Menzingen

Abteilung 18 6. und ff. Laktation*Abteilungssponsor: graubündenVieh*

Rang	Kat.Nr.	Tier	TVD-Nr.	Vater	Besitzer	
1E	176	OLYMPIA	CH 120.0406.8956.9	VOERIS	Stalder Rene	Hasle LU
2	183	MEDORA	CH 120.0338.9862.6	MEDOR	Amrein-Scherrer David & Nicole	Willisau
3	182	LINDA	CH 120.0422.3012.7	WINZER	Anderegg - Jäggli Alfred + Judith	Meiringen
4	177	Frank OB Rolf WOLGA	CH 120.0526.7408.9	ROLF	Frank - Dinkel Fredy	Ennetbürgen
5	178	GRECIA	CH 120.0388.3914.3	GOLD	Meuli Markus	Nufenen
6	185	BOENI	CH 120.0117.7062.3	BARDO	Nauer - Bürgler Isidor	Illgau
7	179	LAURA	CH 120.0454.8015.4	MARKUS-ET	Anderegg Andreas	Unterbach BE
8	175	ELONA	CH 120.0558.6333.6	ELMAR	Siegrist Thomas	Röthenbach i. E.

Abteilung 19 50'000kg*Abteilungssponsor: Swissgenetics*

Rang	Kat.Nr.	Tier	TVD-Nr.	Vater	Besitzer	
1E	189	GILDA	CH 120.0164.2760.7	DORIAN	Brand-Inderbitzin Toni + Heidi	Spiringen
2	191	Grossmatt OB Moreno MERANA	CH 110.0681.0320.8	MORENO	Bühlmann-Widmer Franz	Rothenburg
3	187	WISELI	CH 120.0392.8574.1	WIESEL	Honegger Felix	Hinwil
4	190	DILLI	CH 120.0182.9205.0	DELCO	Niederberger Erwin + Armin	Unterägeri
5	188	ARVE	CH 120.0317.7119.8	AELPLER	Kempf Fabian	Schwarzenberg LU

Beste Vorfürher*Sponsor: Gerhard Helfenstein, Unterägeri*

Rang	Name	Ort
1	Fabian Portmann	Obernau

Beste Jungriechter*Sponsor: Hess & Aeschlimann, Unterägeri*

Rang	Name	Ort
1	Benjamin Schäfer	Eriz

Miss Top-Euter Junior*Sponsor: OK SOREXPO*

Rang	Kat.Nr.	Tier	TVD-Nr.	Vater	Besitzer	
1	66	VERONA	CH 120.0964.7905.3	VERO	Roos Werner	Beromünster
2	74	KIA	CH 120.0916.7070.7	KARLO	Schrackmann Thomas	Sarnen

Miss Jungstar*Sponsor: Hans & Ursi Merz, Unterägeri*

Rang	Kat.Nr.	Tier	TVD-Nr.	Vater	Besitzer	
1	50	KORA	CH 120.0956.4110.9	KRISS	Daniela Roos	Menznau
2	11	GERDA	CH 120.1046.2013.2	VERABIL	Martin Duss	Entlebuch

Miss Junior*Sponsor: Schweizer Originalbraunviehzuchtverband*

Rang	Kat.Nr.	Tier	TVD-Nr.	Vater	Besitzer	
1	74	KIA	CH 120.0916.7070.7	KARLO	Schrackmann Thomas	Sarnen
2	83	NEVADA	CH 120.0887.9756.1	KARLO	Stalder Rene	Hasle LU

