

# Nutz- und Zuchtviehauktion in der Markthalle Rothenthurm

Samstag, 21. August 2021, 11.00 Uhr



## **Veranstalter:**

Schwyzer Viehvermarktungs AG

6418 Rothenthurm

☎ 041 825 00 60

Internet: [www.bvsz.ch](http://www.bvsz.ch)

## **Gantrufner:**

Bruno Furrer

6295 Mosen

☎ 041 917 29 80

**Katalogpreis Fr. 5.00**

Gestaltung & Druck 2020@Braunvieh Schweiz

Mit uns vermeiden Sie  
Lücken: **kompetent  
beraten!**

Kontaktieren Sie uns  
für einen Beratungstermin!

**agrisano** 

**Für die Landwirtschaft!**  
Alle Versicherungen aus einer Hand.

Ihre Beratungsstelle:

**BVSZ**   
Bauernvereinigung des Kantons Schwyz

Landstrasse 35  
6418 Rothenthurm  
Tel. 041 825 00 65  
[www.bvsz.ch](http://www.bvsz.ch)

# Verkäuferverzeichnis

Name	Vorname	PLZ	Ort	Katalog-Nr.
BG St. Johann		8852	Altendorf	27 / 28 / <b>OB</b> 29
Föhn	Franz	6418	Rothenthurm	4 / 23
Herger-Kempf	Karl	6467	Schattdorf	14
Hüppi	Bernhard	8737	Gommiswald	13 / 19
Kälin	Roland	8844	Euthal	2 / 15 / 25
Kennel	Markus	6416	Steinerberg	7
Kryenbühl	Bruno	6417	Sattel	18
Lacher	Beat	8852	Altendorf	9
Lussi	Christian	6370	Stans	12 / 21
Schirmer	Robert & Ueli	8864	Reichenburg	3 / 24
Schönbächler	Christian	8840	Einsiedeln	8
Schönbächler	René & Werner	8846	Willerzell	11
Schuler	Beat	6418	Rothenthurm	6 / 22
Vogel	Sepp	6017	Ruswil	17
von Rickenbach	Beat jun.	6416	Steinerberg	1 / 5 / 10 / 16 / 20 / 26

# Auktionsreglement

## 1. Zweck und Zulassung

- 1.1 Die Schwyzer Viehvermarktungs AG (SViAG) veranstaltet im Kanton Schwyz Auktionen für marktgängige Kühe, trächtige Rinder, Jungvieh und Kälber.

## 2. Anforderungen

- 2.1 Die Tiere müssen möglichst im optimalen Verkaufsstadium stehen und den Anforderungen des Marktes entsprechen.
- 2.2 Es dürfen nur gesunde Tiere aufgeführt werden, die aus seuchenfrei anerkannten Beständen stammen. Das amtliche Begleitdokument ist sofort vor Beginn der Auktion auf dem Abrechnungsbüro abzugeben.
- 2.3 Es dürfen nur Tiere aus anerkannt BVD-freien Betrieben aufgeführt werden.
- 2.4 Alle aufgeführten Tiere müssen vorschriftsgemäss gekennzeichnet sein und können andernfalls von der Auktion zurückgewiesen werden.

## 3. Ablauf und Rechtsverhältnisse

- 3.1 Der Anmeldung muss der vollständig nachgetragene Abstammungsausweis beigelegt werden. Die Tiergeschichte muss korrekt und vollständig sein.
- 3.2 Dem Veranstalter bleibt es vorbehalten, eine Vorschau durchzuführen und angemeldete Tiere abzuweisen.
- 3.3 Die SViAG erstellt einen Auktionskatalog. In diesem sind die Tierdaten detailliert aufgeführt. Neben der Milchmenge und den Inhaltsstoffen werden sofern vorhanden auch die Milch-Zellzahlen ausgewiesen.
- 3.4 Für die Versteigerung beauftragt die SViAG einen Gantrufers.
- 3.5 Die Tiere bleiben im Besitz des Lieferanten, bis der Zuschlag an den Käufer erfolgt ist, d.h. der Tierlieferant hat bis zum genannten Zeitpunkt volle Haftung zu leisten. Im Weiteren gilt die Währschaftspflicht gemäss Punkt 5.
- 3.6 Wird der im Vorfeld festgelegte Mindestpreis für ein Tier erreicht oder überschritten, erfolgt der Zuschlag dem Bietenden mit dem höchsten Gebot.
- 3.7 Grundsätzlich ist es untersagt, sogenannte „Biethelfer“ einzusetzen. Bei jedem Zuschlag des Gantrufers wird die volle Gebühr (3% des Verkaufserlöses, mind. Fr. 120.00) auch dann erhoben, wenn das Tier zurück an den Eigentümer geht.

## 4. Finanzielles

- 4.1 Zur Deckung der Unkosten erhebt die SViAG vom Verkäufer folgende Gebühren:  
3% des Bruttoverkaufserlöses, jedoch mindestens Fr. 120.00 pro aufgeführtes und verkauftes Tier.  
Fr. 90.00, wenn das Tier aufgeführt wurde, aber keinen Käufer fand.  
Fr. 120.00 pro Tier, das im Katalog enthalten ist, aber nicht aufgeführt wird.

Die Ansätze für Jungvieh über 1 Jahr betragen 65%, für Jungvieh unter 1 Jahr 50% der obigen Ansätze oder mindestens 3% des Verkaufserlöses.

Die Entschädigung entfällt, wenn ein Tier krankheitshalber nicht aufgeführt werden kann und dazu ein ärztliches Zeugnis vorliegt.

- 4.2 Käufer und Tierlieferant erhalten auf dem Platz für jedes Tier ein Protokoll der Abrechnung.
- 4.3 Der Käufer bezahlt den Kaufpreis an die SViAG entweder bar oder mit Check. Es besteht auch die Möglichkeit, eine Rechnung zu verlangen, die innert 10 Tagen zu begleichen ist.
- 4.4 Der Erlös, abzüglich Unkostenbeitrag, wird dem Tierlieferant spätestens 20 Tage nach dem Auktionstag von der SViAG überwiesen.

## **5. Währschaft**

- 5.1 Der Verkäufer gewährt dem Käufer eines Tieres die Währschaftsgarantie für „gesund und recht“ während der gesetzlichen Frist von 9 Tagen ab Auktionstag.
- 5.2 Für das Euter trockenstehender Kühe gewährt der Verkäufer für 9 Tage nach dem Abkalben die Währschaft, sofern der Schaden nicht durch den Käufer verursacht wurde.
- 5.3 Die im Katalog enthaltenen Angaben über Trächtigkeit und Milchleistung gelten als garantiert. Allfällige Korrekturen müssen bei der Vorführung der Tiere ausdrücklich bekannt gegeben werden. Bekanntgegebene Änderungen heben die Eintragungen im Katalog auf.
- 5.4 Der Käufer hat Währschaftsfehler innerhalb der festgesetzten Fristen der SViAG sofort zu melden.
- 5.5 Der Verkäufer haftet nicht für Fehler und Mängel, die nach erfolgtem Verlad auf dem Transport zum Bestimmungsort entstanden sind.

## **6. Anerkennung des Reglements**

- 6.1 Mit der Unterschrift auf der Anmeldung, bzw. mit dem Bieten auf ein Tier anerkennen Lieferant und Käufer die Bestimmungen dieses Auktionsreglements.
- 6.2 Änderungen des Reglements liegen in der Kompetenz der SViAG.

Rothenthurm, im Januar 2013

Schwyzer Viehvermarktungs AG

Der Präsident:

Der Geschäftsführer:



G. Reichmuth



F. Philipp

# 1 RICKENBACH Alasko WIBKE CH 120.1451.4612.7

enthornt, Silagefütterung, Anbindestall

geb.: 18.04.19

bel. 23.10.20 JONGLEUR-ET CH 120.0270.9369.3

<b>Gantenbein's Blooming ALASKO</b> CH 120.1024.1748.2 G 95% +709 +18 -0.14 +27 +0.03 Tö 234 MIW: 123 FIW: 101 GZW: 1196 WZW: 101 FW: 78 Pers. 104 ZZ 99 ND 101 5-4-5/93 Kasein BB	<b>BLOOMING-ET</b> CH 120.0825.6880.8 3-3-2/83 Z G 99% +616 +18 -0.09 +36 +0.20 MIW: 128 GZW: 1214 WZW: 101 FW: 92
<b>RICKENBACH Assay WIMONA</b> CH 120.1167.5688.1 LBE 77-82-79/66-65/73 1.L Kasein BB Ø 1L 305 5051 4.36 3.68 65 LP 79 BD G 69% +217 +27 +0.26 +17 +0.13 Pers: 98 ZZ: 93 MIW: 117 GZW: 1039	<b>ALASKA</b> CH 120.0718.9493.2 *DL LBE 93-90-91/91-92/92 3.L Ø 6L 9107 kg 4.19 % 3.52 % 106 LP 103 BD MIW: 99 GZW: 983
	<b>ASSAY-ET</b> DE 815702962.3 G 97% +905 +44 +0.10 +31 +0.00 MIW: 131 GZW: 1194 WZW: 106 FW: 101
	<b>WINEA</b> CH 120.0601.0508.7 LBE 84-83-84/82-83/83 1.L Ø 2L 7904 kg 4.13 % 3.49 % 97 LP 98 BD MIW: 110 GZW: 1039

**BS21/GA 04.21 61% +568 +21 -0.03 +22 +0.04 MIW: 120 GZW: 1134 FW: 83**

**GA Ext. 04.21 53% GN 110 Ra 108 Be 107 Fu 104 Eu 116**

Kasein BB

Züchter + Eig.: von Rickenbach Beat jun., Hofstrasse 18, 6416 Steinerberg

# 2 PAULA CH 120.1377.1915.5

enthornt, silofreie Fütterung, Anbindestall

geb.: 31.12.18 gek.: 11.07.21

<b>Herrenhof BS Norwin PHIL</b> CH 120.1179.5309.8 G 99% +1129 +43 -0.04 +40 +0.01 Tö 1112 MIW: 137 FIW: 79 GZW: 1215 WZW: 106 FW: 80 Pers. 100 ZZ 88 ND 99 3-3-3/83 Kasein BB	<b>NORWIN</b> CH 120.0810.8209.1 5-5-5/95 G 99% +699 +20 -0.11 +23 -0.02 MIW: 120 GZW: 1074 WZW: 95 FW: 86
<b>BAVARIA</b> CH 120.1212.6181.3 LBE 87-82-83/82-78/83 1.L Ø 1L 305 9615 3.37 3.78 109 LP 99 BD CH 59% +283 +2 -0.13 +19 +0.13 Pers: 91 ZZ: 80 MIW: 113 GZW: 1063	<b>PETUNIA</b> CH 120.0960.8091.4 LBE 96-92-92/95-95/94 3.L Ø 3L 10353 kg 4.93 % 4.04 % 117 LP 111 BD MIW: 132 GZW: 1279
	<b>BIG STAR</b> CH 120.1039.8721.2 3-2-3/83 G 99% +315 +29 +0.22 +27 +0.22 MIW: 124 GZW: 1038 WZW: 99 FW: 93
	<b>MELISSA</b> CH 120.0839.0052.2 *DL LBE 93-93-96/97-96/95 3.L Ø 6L 8785 kg 3.46 % 3.55 % 104 LP 111 BD MIW: 92 GZW: 984

**BS21/A 04.21 39% +706 +23 -0.08 +30 +0.07 MIW: 125 GZW: 1153 FW: 87 letzte Wägung: 28.07.21 27.4 kg 3.81% 3.11%**

**A Ext. 04.21 36% GN 120 Ra 123 Be 119 Fu 109 Eu 124**

**ZZ 56**

1. Wägung 27.4kg 3.81% 3.11% ZZ 56

Züchter + Eig.: Kälin Roland, Euthalerstrasse 39, 8844 Euthal

# 3 ANNA CH 120.1390.4168.1

enthornt, silofreie Fütterung, Anbindestall

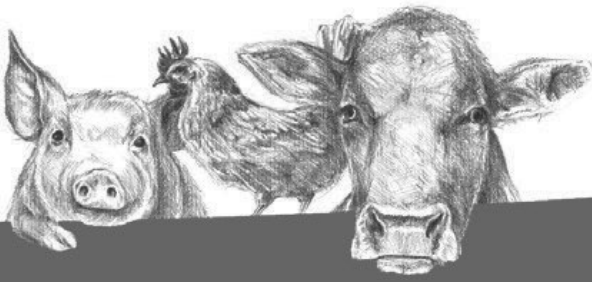
geb.: 22.09.18 gek.: 19.07.21

<b>ORLANDO</b> CH 120.1281.9193.9 GA 61% -16 +9 +0.14 +13 +0.19 Tö ---MIW: 110 FIW: 103 GZW: 1130 WZW: 108 FW: 102 Pers. 101 ZZ 85 ND 92 3-3-3/83 Kasein AB	<b>SKY STAR</b> CH 120.1161.5276.8 3-3-2/83 G 90% +92 +30 +0.37 +30 +0.37 MIW: 126 GZW: 1198 WZW: 115 FW: 112
<b>Hauser's Brookings ANJA</b> CH 120.0753.4496.9 LBE 86-81-81/82-82/83 1.L Ø 3L 7769 3.90 3.54 93 LP 92 BD CH 63% +384 +14 -0.02 +15 +0.02 Pers: 93 ZZ: 99 MIW: 113 GZW: 1136	<b>OLFI</b> CH 120.1058.0146.2 LBE 85-83-85/86-86/85 1.L Ø 3L 7372 kg 3.62 % 3.40 % 87 LP 88 BD MIW: 108 GZW: 1093
	<b>BROOKINGS-ET</b> US 198772.0 G 99% +251 +19 +0.12 +20 +0.16 MIW: 117 GZW: 1190 WZW: 117 FW: 92
	<b>ALEXANDRA</b> CH 120.0830.4486.8 LBE 84-82-82/86-85/84 1.L Ø 3L 8170 kg 3.54 % 3.16 % 91 LP 75 BD MIW: 94 GZW: 1001

**BS21/A 04.21 31% +184 +12 +0.06 +14 +0.11 MIW: 112 GZW: 1149 FW: 99**

**A Ext. 04.21 25% GN 112 Ra 112 Be 112 Fu 112 Eu 113**

Züchter + Eig.: Schirmer Robert + Ueli, Ussbergstrasse 7, 8864 Reichenburg



## Mineralstoffe für Wiederkäuer

**Aktionsrabatt\* Fr. 10.– pro 100 kg**  
Zusätzlich erhalten Sie ab Bezug  
von 500 kg Mineralstoff  
**GRATIS** eine LED-Lampe



Tony Annen                      079 559 06 71  
Hannes Naef                    079 257 02 31  
[www.fors-futter.ch](http://www.fors-futter.ch)

\*August – Oktober 2021

**AKTION**



**FORS**  
KUNZ KUNATH

Kunz Kunath AG    3401 Burgdorf    8570 Weinfelden  
FORS-Futter        034 427 00 00    071 531 13 31

## 4 Gafner's BS Joe JANA CH 120.1436.6895.9

enthornt, Silagefütterung, Anbindestall

geb.: 23.11.18

bel. 23.11.20 ARAL CH 120.1239.5250.4

<b>R.B. Nesta JOE-ET</b> CH 120.0793.5404.9 G 99% +350 +7 -0.10 +16 +0.05	NESTA IT 24000366344.1 G 99% +170 -4 -0.15 +13 +0.10 MIW: 108 GZW: 1058 WZW: 104 FW: 94
Tö 675 MIW: 113 FIW: 99 GZW: 1117 WZW: 107 FW: 93 Pers. 112 ZZ 119 ND 113 3-3-3/83 Kasein AB	JETWA-ET CH 110.4941.7844.3 *2DL LBE 95-92/95-92/94 2.L Ø 7L 11694 kg 3.73 % 3.55 % 124 LP 105 BD MIW: 109 GZW: 1025
Gafner's BS Present PAGIRA CH 120.0637.7462.4 *DL LBE 85-85-83/84-83/84 1.L	PRESENT CH 120.0576.9035.0 3-3/83 G 99% +444 +16 -0.03 +7 -0.12 MIW: 109 GZW: 1106 WZW: 109 FW: 99
Ø 4L 9155 3.80 3.25 102 LP 92 BD CH 65% +783 +14 -0.24 +21 -0.08 Pers: 97 ZZ: 101 MIW: 118 GZW: 1184	HELENA CH 120.0925.3676.7 LBE 81-85-84/81-82/82 1.L Ø 4L 9154 kg 3.56 % 3.57 % 111 LP 92 BD MIW: 118 GZW: 1139

**BS21/A 04.21 41% +567 +11 -0.17 +19 -0.01 MIW: 116 GZW: 1138 FW: 96**

**A Ext. 04.21 36% GN 109 Ra 107 Be 118 Fu 114 Eu 106**

Eigentümer: Franz Föhn, Killern, 6418 Rothenthurm

Züchter: Gafner Martin, Bächenmoos 2, 8816 Hirzel

## 5 RICKENBACH Salomon DESTINY CH 120.1451.4660.8

enthornt, Silagefütterung, Anbindestall

geb.: 19.04.19

bel. 20.10.20 X-SORAYO-ET CH 120.1348.3211.6 X

<b>Lindenhof-TopBS Dally SALOMON</b> CH 120.0962.9600.1 G 99% +999 +9 -0.41 +32 -0.03	DALLY-ET US 197305.1 G 99% +296 +9 -0.04 +20 +0.13 MIW: 115 GZW: 1140 WZW: 111 FW: 112
Tö 2417 MIW: 125 FIW: 98 GZW: 1207 WZW: 107 FW: 102 Pers. 104 ZZ 102 ND 95 3-3-3/83 Kasein BB	MIRANDA CH 120.0597.8855.0 *DL LBE 96-94-96/95-90/95 3.L Ø 5L 9267 kg 3.69 % 3.59 % 103 LP 89 BD MIW: 122 GZW: 1048
RICKENBACH Blooming DAKOTA CH 120.1167.5673.7 LBE 85-82-79/79-77/80 1.L	BLOOMING-ET CH 120.0825.6880.8 3-3-2/83 Z G 99% +616 +18 -0.09 +36 +0.20 MIW: 128 GZW: 1214 WZW: 101 FW: 92
Ø 2L 5940 4.33 3.74 75 LP 83 BD CH 59% -508 -1 +0.29 +3 +0.30 Pers: 95 ZZ: 97 MIW: 101 GZW: 1039	DELIA CH 120.1042.8093.0 LBE 83-84-81/84-85/83 1.L Ø 2L 6757 kg 4.60 % 3.91 % 87 LP 101 BD MIW: 73 GZW: 861

**BS21/A 04.21 39% +246 +4 -0.06 +18 +0.14 MIW: 113 GZW: 1133 FW: 97**

**A Ext. 04.21 36% GN 112 Ra 116 Be 118 Fu 102 Eu 113**

Züchter + Eig.: von Rickenbach Beat jun., Hofstrasse 18, 6416 Steinerberg

## 6 GUNDINA CH 120.1124.6038.6

enthornt, silofreie Fütterung, Anbindestall

geb.: 15.02.16

gek.: 21.02.21

bel. 05.05.21

HUMMER CH 120.1551.0918.1

LBE 86-86-88/84-87/86 3.L

<b>GLENOR</b> CH 120.0726.3727.9 A 85% -300 +1 +0.19 +15 +0.37	GLENN-ET CH 120.0236.6446.0 3-4/86 G 99% +154 +16 +0.14 +17 +0.16 MIW: 115 GZW: 1056 WZW: 89 FW: 95
Tö 36 MIW: 110 FIW: 90 GZW: 1032 WZW: 96 FW: 98 Pers. 84 ZZ 76 ND 98 5-4-4/93	BONITA CH 120.0170.2117.0 *2DL LBE 94-91/94-97/94 3.L Ø 7L 9281 kg 4.23 % 3.90 % 105 LP 94 BD MIW: 96 GZW: 891
PALMA CH 120.0849.0414.7 *DL LBE 89-89-83/88-89/87 3.L	POLAR CH 120.0397.6229.7 5-5/95 CH 89% -455 -12 +0.09 -6 +0.14 MIW: 93 GZW: 1051 WZW: 110 FW: 98
Ø 4L 6120 4.58 3.51 78 LP 80 BD CH 69% -619 -5 +0.30 -15 +0.09 Pers: 104 ZZ: 100 MIW: 88 GZW: 992	ZELLA CH 120.0176.4035.7 * LBE 84-91/88-84/87 3.L Ø 6L 6129 kg 4.13 % 3.37 % 71 LP 78 BD MIW: 72 GZW: 851

**BS21/CH 04.21 59% -367 +1 +0.23 -2 +0.15 MIW: 98 GZW: 1026 FW: 98 letzte Wägung: 03.08.21 21.1 kg 3.63% 3.93%**

**CH Ext. 04.21 42% GN 107 Ra 105 Be 114 Fu 102 Eu 109**

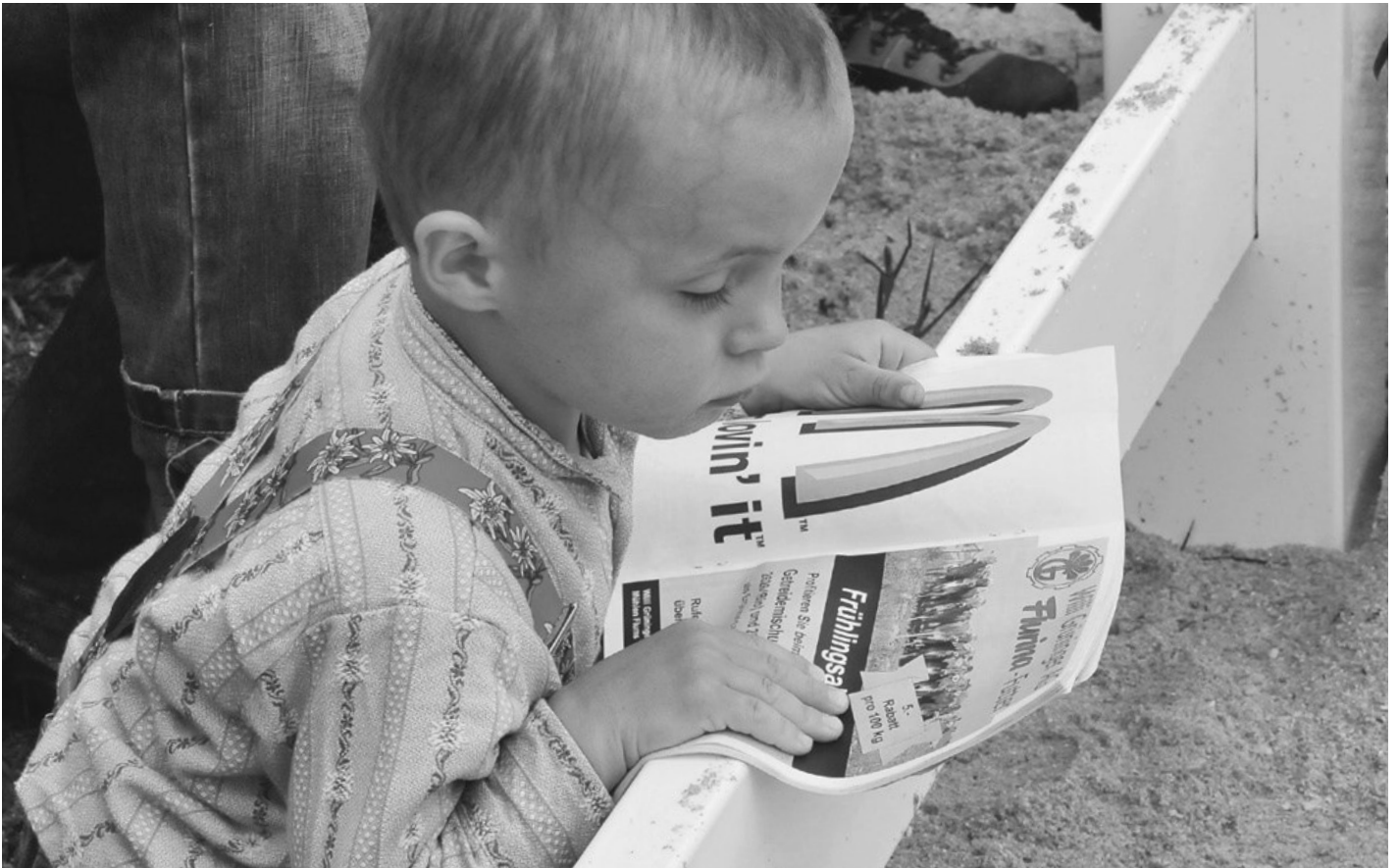
**ZZ 29**

1B5 2.08 305 Tage 7204kg 4.14 % 3.62 % 95 LP 83 BD AT4 ZZ 129

**2C5 4.01 296 Tage 7427kg 3.85 % 3.45 % 93 LP 84 BD AT4 ZZ 20**

Ø 2L 7316kg 3.99 % 3.53 % 94 LP 84 BD ZZ 74

Züchter + Eig.: Schuler Beat, Lützel matt, 6418 Rothenthurm



## Vorlagen, Kataloge & Flyer

*«Wegen einem Katalog lass ich mir keine grauen Haare wachsen.»*

- ✓ Sie profitieren von aktuellen Tierdaten.
- ✓ Sie brillieren mit einem professionellen Auftritt.
- ✓ Sie sparen Zeit dank unserer Werbeunterstützung.

**Braunvieh Schweiz**  
Chamerstrasse 56  
CH-6300 Zug  
Tel. 041 729 33 11  
[www.braunvieh.ch](http://www.braunvieh.ch)

**BRAUNVIEH** 

## 7 Kennel's Biver BELLA CH 120.1365.9490.6

enthornt, Silagefütterung, Laufstall

geb.: 20.07.17 gek.: 01.07.21

LBE 82-84-82/84-84/83 1.L

<b>Scherma Blooming BIVER</b> CH 120.0942.9007.0 G 99% +523 +35 +0.19 +35 +0.23 Tö 6145 MIW: 131 FIW: 97 GZW: 1218 WZW: 101 FW: 92 Pers. 97 ZZ 102 ND 102 5-5-5/95 Kasein BB	<b>BLOOMING-ET</b> CH 120.0825.6880.8 3-3-2/83 Z G 99% +616 +18 -0.09 +36 +0.20 MIW: 128 GZW: 1214 WZW: 101 FW: 92
	<b>BEST</b> CH 120.0825.6879.2 LBE 90-93-92/97-95/93 3.L Ø 3L 12536 kg 4.83 % 3.79 % 137 LP 90 BD MIW: 138 GZW: 1359
Kennel's Sirko SEREINA CH 120.0670.2504.3 LBE 92-94-88/94-94/92 4.L  Ø 3L 8150 3.79 3.23 99 LP 112 BD CH 64% +159 -9 -0.22 -10 -0.22 Pers: 91 ZZ: 105 MIW: 92 GZW: 968	<b>SIRKO</b> CH 120.0908.4774.2 4-4-4/92 G 94% +594 +12 -0.16 -9 -0.40 MIW: 98 GZW: 1016 WZW: 100 FW: 90
	<b>JUTA</b> CH 120.0830.1128.0 F*2DL LBE 92-92-92/96-96/94 3.L Ø 8L 9772 kg 3.84 % 3.48 % 113 LP 109 BD MIW: 95 GZW: 965

**BS21/CH 04.21 53% +662 +28 +0.02 +24 +0.01 MIW: 122 GZW: 1167 FW: 94 letzte Wägung: 25.07.21 37.1 kg 3.81% 3.32%**

**CH Ext. 04.21 46% GN 111 Ra 110 Be 121 Fu 100 Eu 115**

**ZZ 49**

1B4 2.03 305 Tage 8771kg 4.02 % 3.48 % 119 LP 112 BD A4 ZZ 27

Züchter + Eig.: Kennel Markus, Charenwäldli 1, 6416 Steinerberg

## 8 Buchsbaum Grischa Star GISELA CH 120.1308.5906.3

enthornt, silofreie Fütterung, Anbindestall

geb.: 01.10.17 gek.: 21.06.21

LBE 83-80-77/82-78/80 1.L

<b>Joos Big Star GRISCHA STAR</b> CH 120.1114.6625.9 G 99% +710 +31 +0.03 +28 +0.05  Tö 1172 MIW: 126 FIW: 97 GZW: 1202 WZW: 105 FW: 89 Pers. 100 ZZ 93 ND 101 3-2-3/83 Kasein AB	<b>BIG STAR</b> CH 120.1039.8721.2 3-2-3/83 G 99% +315 +29 +0.22 +27 +0.22 MIW: 124 GZW: 1038 WZW: 99 FW: 93
	<b>KILLA</b> CH 120.0982.9450.0 LBE 86-87-85/87-87/86 2.L Ø 4L 11993 kg 3.50 % 3.36 % 142 LP 120 BD MIW: 127 GZW: 1248
Buchsbaum Simbaboy SUSA CH 120.1033.1699.9 LBE 76-80-77/83-84/80 1.L  Ø 3L 7970 4.33 3.52 94 LP 89 BD CH 64% +396 +14 -0.03 +22 +0.11 Pers: 99 ZZ: 102 MIW: 118 GZW: 1174	<b>SIMBABOY</b> CH 120.1025.4133.0 3-3-3/83 G 99% +377 +20 +0.06 +37 +0.33 MIW: 129 GZW: 1374 WZW: 135 FW: 122
	<b>PIRINA</b> CH 120.0861.7319.0 * LBE 91-88-91/91-87/90 3.L Ø 4L 7774 kg 3.65 % 3.48 % 93 LP 91 BD MIW: 105 GZW: 982

**BS21/CH 04.21 51% +428 +14 -0.05 +20 +0.07 MIW: 117 GZW: 1125 FW: 95 letzte Wägung: 01.07.21 26.2 kg 3.68% 3.93%**

**CH Ext. 04.21 45% GN 102 Ra 100 Be 90 Fu 98 Eu 109**

**ZZ 60**

1B5 2.08 305 Tage 6812kg 3.92 % 3.61 % 95 LP 93 BD AT4 ZZ 52

Eigentümer: Schönbächler Christian, Nüschr 1, 8840 Einsiedeln

Züchter: Schönbächler Rene + Werner, Reckholdern 6, 8846 Willerzell

## 9 Lacher's Salomon JOLANDA CH 120.1452.9669.3

enthornt, Silagefütterung, Anbindestall

geb.: 21.02.19

bel. 09.12.20 HAEGAR CH 120.1185.8292.1

<b>Lindenhof-TopBS Dally SALOMON</b> CH 120.0962.9600.1 G 99% +999 +9 -0.41 +32 -0.03 Tö 2417 MIW: 125 FIW: 98 GZW: 1207 WZW: 107 FW: 102 Pers. 104 ZZ 102 ND 95 3-3-3/83 Kasein BB	<b>DALLY-ET</b> US 197305.1 G 99% +296 +9 -0.04 +20 +0.13 MIW: 115 GZW: 1140 WZW: 111 FW: 112
	<b>MIRANDA</b> CH 120.0597.8855.0 *DL LBE 96-94-96/95-90/95 3.L Ø 5L 9267 kg 3.69 % 3.59 % 103 LP 89 BD MIW: 122 GZW: 1048
Lacher's Blooming JAMAICA CH 120.1258.1515.9 LBE 75-76-78/85-84/80 1.L  Ø 1L 305 6247 3.89 3.63 84 LP 75 BD CH 55% +229 +3 -0.09 +20 +0.17 Pers: 102 ZZ: 97 MIW: 114 GZW: 1154	<b>BLOOMING-ET</b> CH 120.0825.6880.8 3-3-2/83 Z G 99% +616 +18 -0.09 +36 +0.20 MIW: 128 GZW: 1214 WZW: 101 FW: 92
	<b>JOLANDA</b> CH 120.0284.6680.9 * LBE 74-82-80/83-77/79 1.L Ø 6L 6527 kg 4.16 % 3.46 % 74 LP 74 BD MIW: 94 GZW: 975

**BS21/A 04.21 38% +614 +6 -0.25 +26 +0.07 MIW: 120 GZW: 1190 FW: 96**

**A Ext. 04.21 37% GN 111 Ra 108 Be 112 Fu 101 Eu 119**

Züchter + Eig.: Lacher Beat, Etzelstrasse 95, 8852 Altendorf



**PRIVATE VORSORGE, SCHWYZER ART:  
UNABHÄNGIG, SICHER, ENGAGIERT.**

[szkb.ch/privatevorsorge](https://szkb.ch/privatevorsorge)

 **Schwyzer  
Kantonalbank**

# 10 RICKENBACH Salomon ANNINA B2C CH 120.1451.4611.0

enthornt, Silagefütterung, Anbindestall

geb.: 26.02.19

bel. 21.10.20 **X-BLOOMING-ET CH 120.0825.6880.8 X**

<b>Lindenhof-TopBS Dally SALOMON</b> CH 120.0962.9600.1 G 99% +999 +9 -0.41 +32 -0.03  Tö 2417 MIW: 125 FIW: 98 GZW: 1207 WZW: 107 FW: 102 Pers. 104 ZZ 102 ND 95 3-3-3/83 Kasein BB	DALLY-ET US 197305.1 G 99% +296 +9 -0.04 +20 +0.13 MIW: 115 GZW: 1140 WZW: 111 FW: 112  MIRANDA CH 120.0597.8855.0 *DL LBE 96-94-96/95-90/95 3.L Ø 5L 9267 kg 3.69 % 3.59 % 103 LP 89 BD MIW: 122 GZW: 1048
RICKENBACH Genox-Boy ATHENA CH 120.1167.5670.6  Ø 2L 6603 3.76 3.33 86 LP 98 BD CH 59% +153 -18 -0.34 -4 -0.13 Pers: 95 ZZ: 102 MIW: 94 GZW: 989	GENOX-BOY CH 120.0794.8936.9 5-5-5/96 G 99% +337 +15 +0.02 +11 -0.01 MIW: 111 GZW: 1064 WZW: 97 FW: 89  ALEXANDRA CH 120.0601.0432.5 LBE 90-93-94/95-95/93 3.L Ø 4L 9109 kg 3.47 % 3.42 % 103 LP 100 BD MIW: 89 GZW: 1006

**BS21/GA 04.21 62% +398 -11 -0.37 +6 -0.10 MIW: 103 GZW: 1097 FW: 98**

**GA Ext. 04.21 53% GN 114 Ra 107 Be 113 Fu 107 Eu 122**

Kasein BB

Züchter + Eig.: von Rickenbach Beat jun., Hofstrasse 18, 6416 Steinerberg

# 11 Buchsbaum Sascha ALBERTA CH 120.1499.6312.6

enthornt, silofreie Fütterung, Anbindestall

geb.: 10.05.19

bel. 04.11.20 **X-ALDO SG-ET CH 120.1498.0559.4 X**

<b>Duss Narcotic SASCHA</b> CH 120.1304.0844.5 GA 66% +767 +20 -0.15 +34 +0.10  Tö 9 MIW: 128 FIW: 116 GZW: 1351 WZW: 126 FW: 88 Pers. 102 ZZ 110 ND 111 2-2-2/82 Kasein BB	NARCOTIC-ET IT 14990118023.7 G 93% +238 +4 -0.08 +23 +0.20 MIW: 116 GZW: 1242 WZW: 118 FW: 86  SALOME CH 120.0904.3356.3 LBE 88-91-85/92-91/89 3.L Ø 3L 9912 kg 3.55 % 3.84 % 111 LP 103 BD MIW: 122 GZW: 1256
Buchsbaum Arrow ALENA CH 120.1180.5909.6 LBE 84-79-79/81-85/81 1.L  Ø 2L 7544 4.26 3.70 102 LP 91 BD CH 59% +309 +32 +0.27 +23 +0.17 Pers: 92 ZZ: 99 MIW: 122 GZW: 1189	ARROW IT 21002045985.3 G 99% +248 +25 +0.21 +26 +0.24 MIW: 122 GZW: 1145 WZW: 103 FW: 93  NOELLE CH 120.0861.7322.0 LBE 92-92-90/94-93/92 3.L Ø 4L 8792 kg 4.46 % 3.53 % 105 LP 95 BD MIW: 111 GZW: 1172

**BS21/GA 04.21 56% +5 +12 +0.16 +22 +0.31 MIW: 117 GZW: 1259 FW: 92**

**GA Ext. 04.21 47% GN 118 Ra 106 Be 103 Fu 116 Eu 129**

Kasein BB

Züchter + Eig.: Schönbächler Rene + Werner, Reckholdern 6, 8846 Willerzell

# 12 Rohrhuisli's Sascha RYANA CH 120.1434.6469.8

enthornt, Silagefütterung, Laufstall

geb.: 04.03.19

bel. 20.11.20 **RAMI CH 120.1060.8711.7**

<b>Duss Narcotic SASCHA</b> CH 120.1304.0844.5 GA 66% +767 +20 -0.15 +34 +0.10  Tö 9 MIW: 128 FIW: 116 GZW: 1351 WZW: 126 FW: 88 Pers. 102 ZZ 110 ND 111 2-2-2/82 Kasein BB	NARCOTIC-ET IT 14990118023.7 G 93% +238 +4 -0.08 +23 +0.20 MIW: 116 GZW: 1242 WZW: 118 FW: 86  SALOME CH 120.0904.3356.3 LBE 88-91-85/92-91/89 3.L Ø 3L 9912 kg 3.55 % 3.84 % 111 LP 103 BD MIW: 122 GZW: 1256
Rohrhuisli's Blooming BIANCA CH 120.1318.7241.2 LBE 80-83-84/83-83/82 1.L  Ø 2L 7375 3.98 3.48 89 LP 89 BD CH 57% +462 +18 -0.01 +22 +0.08 Pers: 96 ZZ: 95 MIW: 119 GZW: 1175	BLOOMING-ET CH 120.0825.6880.8 3-3-2/83 Z G 99% +616 +18 -0.09 +36 +0.20 MIW: 128 GZW: 1214 WZW: 101 FW: 92  VERZASCA CH 120.1116.6008.4 LBE 82-83-84/84-84/83 1.L MIW: 102 GZW: 1053

**BS21/A 04.21 31% +615 +19 -0.08 +28 +0.09 MIW: 123 GZW: 1261 FW: 92**

**A Ext. 04.21 27% GN 113 Ra 106 Be 111 Fu 110 Eu 119**

Eigentümer: Lussi Christian, Rohrhuisli 1, 6370 Stans

Züchter: Lussi Walter, Rohrhuisli 1, 6370 Stans

Schritt für Schritt.

**Persönlich.**

**Da für Sie.**



**Agenturen in Ihrer Nähe:**

Schwyz/Zug, Roman Inderbitzin	079 341 52 88
Altendorf, Bernhard Züger	076 370 52 59
Brunnen, Roger Blattmann	079 671 82 35
Feusisberg, Remo Bachmann	078 853 15 83
Finstersee, Georg Moos	078 751 44 64
Goldau, Toni Suter	079 229 45 10
Rothenthurm, Pius Schuler	079 713 99 77



**emmental**  
versicherung

### 13 RENI CH 120.1440.3222.3

enthornt, silofreie Fütterung, Anbindestall

geb.: 09.04.19 gek.: 21.07.21

<b>Hilltop Acres D DEFENDER-ET</b> US 3138790772.9 GA 61% +690 +21 -0.09 +29 +0.07  Tö ---MIW: 125 FIW: 101 GZW: 1241 WZW: 106 FW: 87 Pers. 97 ZZ 106 ND 110 Kasein BB	<b>DAREDEVIL-ET</b> US 3012559129.9 G 92% +817 +7 -0.35 +24 -0.05 MIW: 119 GZW: 1106 WZW: 93 FW: 74  <b>DATE-ET</b> US 68169396.6 LBE US 87-86-91-90 EX90 Ø 1L 304 Tage 11369 kg 4.24 % 3.76 % MIW: 125 GZW: 1186
<b>KARIN</b> CH 120.0989.1068.4 *DL LBE 92-91-91/91-90/91 3.L  Ø 6L 10653 3.42 3.39 114 LP 97 BD A 35% -98 -12 -0.11 -7 -0.05 Pers: 101 ZZ: 105 MIW: 93 GZW: 911	<b>EINSTEIN</b> CH 120.0478.9906.0 3-2/82 G 99% +312 +7 -0.08 +12 +0.02 MIW: 110 GZW: 1026 WZW: 92 FW: 88  <b>ILENA</b> CH 120.0847.5743.9 Ø 4L 9609 kg 3.20 % 3.61 % 107 LP

**BS21/A 04.21 24% +296 +5 -0.10 +11 +0.01 MIW: 109 GZW: 1073 FW: 88**

**A Ext. 04.21 21% GN 108 Ra 104 Be 108 Fu 103 Eu 113**

Eigentümer: Hüppi Bernhard, Harris 669, 8737 Gommiswald

Züchter: Zahner Armin, Schulstrasse 16, 9504 Friltschen

### 14 Herger's Bender ZANINA CH 120.1371.8910.1

enthornt, silofreie Fütterung, Anbindestall

geb.: 02.12.18 gek.: 05.01.21 bel. 18.05.21 **ROCKY CH 120.1520.6267.0** LBE 84-83-82/87-88/85 1.L

<b>P.Livello Bive Pays BENDER-ET</b> IT 34990885777.8 G 97% +940 +27 -0.14 +37 +0.06  Tö 612 MIW: 131 FIW: 104 GZW: 1309 WZW: 105 FW: 66 Pers. 101 ZZ 106 ND 105 Kasein BB	<b>BIVER</b> CH 120.0942.9007.0 5-5-5/95 G 99% +523 +35 +0.19 +35 +0.23 MIW: 131 GZW: 1218 WZW: 101 FW: 92  <b>DALILA</b> IT 34990587693.2 LBE IT 91 92 90 91 EX91 Ø 3L 9074 kg 3.88 % 3.54 % MIW: 102 GZW: 1036
<b>ZITA</b> CH 120.1292.1011.0 LBE 80-86-94/93-94/89 3.L  Ø 2L 7738 4.23 3.28 106 LP 96 BD CH 60% +631 +29 +0.05 +13 -0.12 Pers: 95 ZZ: 101 MIW: 116 GZW: 1110	<b>ASSAY-ET</b> DE 815702962.3 G 97% +905 +44 +0.10 +31 +0.00 MIW: 131 GZW: 1194 WZW: 106 FW: 101  <b>ZOLINA</b> CH 120.0905.0767.7 *DL LBE 82-82-83/83-83/83 1.L Ø 5L 8250 kg 3.67 % 3.31 % 95 LP 87 BD MIW: 95 GZW: 996

**BS21/GA 04.21 62% +675 +18 -0.12 +23 +0.00 MIW: 120 GZW: 1185 FW: 81 letzte Wägung: 28.06.21 29.2 kg 3.74% 3.22%**

**GA Ext. 04.21 55% GN 122 Ra 125 Be 121 Fu 110 Eu 127**

Kasein AB

Einsatzleistung: 34.5kg 3.61% 2.96% ZZ 53

**ZZ 50**

Züchter + Eig.: Herger-Kempf Karl, Gotthardstrasse 77, 6467 Schattdorf

### 15 BENDERA CH 120.1377.1922.3

enthornt, silofreie Fütterung, Anbindestall

geb.: 04.03.19 bel. 28.10.20 **X-BARCA CH 120.1262.1359.6 X**

<b>P.Livello Bive Pays BENDER-ET</b> IT 34990885777.8 G 97% +940 +27 -0.14 +37 +0.06  Tö 612 MIW: 131 FIW: 104 GZW: 1309 WZW: 105 FW: 66 Pers. 101 ZZ 106 ND 105 Kasein BB	<b>BIVER</b> CH 120.0942.9007.0 5-5-5/95 G 99% +523 +35 +0.19 +35 +0.23 MIW: 131 GZW: 1218 WZW: 101 FW: 92  <b>DALILA</b> IT 34990587693.2 LBE IT 91 92 90 91 EX91 Ø 3L 9074 kg 3.88 % 3.54 % MIW: 102 GZW: 1036
<b>JAMBA</b> CH 120.1031.5684.7 *DL LBE 86-87-80/87-85/85 1.L  Ø 5L 8449 3.85 3.52 100 LP 109 BD CH 70% +148 +3 -0.04 +9 +0.05 Pers: 96 ZZ: 95 MIW: 107 GZW: 1144	<b>JONGLEUR-ET</b> CH 120.0270.9369.3 5-5-5/96 G 99% -257 -22 -0.17 -11 -0.03 MIW: 88 GZW: 1029 WZW: 99 FW: 89  <b>ZARA-ET</b> CH 120.0694.6611.0 F*2DL LBE 94-94-94/95-90/94 4.L Ø 7L 9523 kg 4.36 % 3.66 % 104 LP 98 BD MIW: 106 GZW: 1088

**BS21/A 04.21 42% +544 +15 -0.09 +23 +0.06 MIW: 119 GZW: 1232 FW: 84**

**A Ext. 04.21 38% GN 121 Ra 121 Be 125 Fu 110 Eu 128**

Züchter + Eig.: Kälin Roland, Euthalerstrasse 39, 8844 Euthal

# Jetzt den Schweizer Bauer abonnieren und profitieren

Der «Schweizer Bauer» ist die Fachzeitung für die schweizerische Landwirtschaft.



**3 Monate  
Gratis-Lieferung**

bei Bestellung eines  
Jahresabos

## Schweizer Bauer

**Ja,** ich bestelle den «Schweizer Bauer» für ein Jahr als :

Name, Vorname

E-Mail, Telefon

Strasse, Nr.

PLZ, Ort

- gedruckte Zeitung für Fr. 236.–
- E-Paper (elektronische Version) für Fr. 236.–
- Komplettabo (gedruckte Zeitung + elektronische Version) für Fr. 266.–
- Das Abonnement läuft 15 Monate ich bezahle nur 12 Monate!**
- 3 Monate Schnupper-Abo für Fr. 54.– (gedruckte Zeitung ohne Gratislieferung) (Preise inkl. 2,5% MWST)

Bitte einsenden oder faxen an:

Schweizer Bauer, Aboservice, Industriestrasse 37, 3178 Böisingen,  
Fax 0844 40 50 60 oder [abo@schweizerbauer.ch](mailto:abo@schweizerbauer.ch)

100

## Schweizer Bauer

**16 RICKENBACH Calvinus WILLINA CH 120.1451.4649.3** Zwilling mit Kuhkalb  
enthornt, Silagefütterung, Anbindestall

geb.: 02.02.19 gek.: 25.07.21

<b>KÄLINGEN Calvin CALVINUS-ET</b> CH 120.1292.0260.3 GA 66% +1 +2 +0.03 +7 +0.09 Tö 5 MIW: 105 FIW: 98 GZW: 1081 WZW: 97 FW: 81 Pers. 97 ZZ 89 ND 106 3-3-3/84 Kasein AB	<b>CALVIN-ET</b> CH 120.0794.8035.9 3-3-3/83 G 99% +354 -2 -0.22 +7 -0.07 MIW: 105 GZW: 1169 WZW: 110 FW: 85
	<b>GLENA</b> CH 120.0725.2247.6 DL LBE 95-96-96/98-96/96 4.L Ø 5L 9045 kg 4.58 % 3.72 % 98 LP 93 BD MIW: 117 GZW: 1091
<b>RICKENBACH Voice WICHITA</b> CH 120.1167.5605.8 LBE 83-85-84/85-87/84 1.L Ø 2L 6899 4.19 3.52 85 LP 83 BD CH 58% -14 +7 +0.11 +5 +0.08 Pers: 101 ZZ: 96 MIW: 105 GZW: 1058	<b>VOICE AT</b> 351924317.1 GI 91% -222 -2 +0.11 +14 +0.31 MIW: 108 GZW: 1150 WZW: 115 FW: 98
	<b>WICKI</b> CH 120.0986.3904.2 LBE 84-84-83/84-83/84 1.L Ø 1L 305 Tage 7972 kg 4.00 % 3.25 % 106 LP 102 BD MIW: 108 GZW: 1018

**BS21/A 04.21 31% -7 +5 +0.07 +6 +0.09 MIW: 105 GZW: 1080 FW: 90 letzte Wägung: 02.08.21 20.9 kg 3.24% 3.72%**  
**A Ext. 04.21 24% GN 115 Ra 111 Be 117 Fu 114 Eu 117 ZZ 222**  
 1. Wägung 20.9kg 3.24% 3.72% ZZ 222  
 Züchter + Eig.: von Rickenbach jun. Beat, Hofstrasse 18, 6416 Steinerberg

**17 SEPVORUSWIL Lennox LETA CH 120.1483.4062.1**  
enthornt, Silagefütterung, Laufstall

geb.: 12.04.19 gek.: 10.07.21

<b>LENNOX</b> CH 120.1197.0288.5 G 98% -100 +24 +0.40 +15 +0.26 Tö 1197 MIW: 114 FIW: 94 GZW: 1134 WZW: 102 FW: 69 Pers. 105 ZZ 104 ND 105 2-2-3/82 Kasein BB	<b>BIVER</b> CH 120.0942.9007.0 5-5-5/95 G 99% +523 +35 +0.19 +35 +0.23 MIW: 131 GZW: 1218 WZW: 101 FW: 92
	<b>LEILA</b> CH 120.0979.2237.4 LBE 96-96-94/97-92/95 3.L Ø 4L 11316 kg 4.38 % 3.84 % 130 LP 92 BD MIW: 125 GZW: 1249
<b>BONGOLA</b> CH 120.0895.9534.0 *DL LBE 92-90-92/91-95/92 3.L Ø 6L 9224 4.26 3.49 97 LP 92 BD G 74% +102 +1 -0.05 -1 -0.06 Pers: 105 ZZ: 96 MIW: 100 GZW: 972	<b>BONGOLO-ET</b> CH 120.0350.1597.7 2-3/83 G 99% +59 +4 +0.02 +8 +0.08 MIW: 106 GZW: 906 WZW: 83 FW: 91
	<b>CARLA</b> CH 120.0744.4418.9 *DL LBE 80-81-79/83-80/81 1.L Ø 7L 8613 kg 4.30 % 3.31 % 93 LP 93 BD MIW: 92 GZW: 994

**BS21/GA 04.21 63% +119 +23 +0.25 +12 +0.12 MIW: 113 GZW: 1075 FW: 79**  
**GA Ext. 04.21 56% GN 115 Ra 110 Be 112 Fu 112 Eu 120 Kasein BB**  
 Züchter + Eig.: Vogel Sepp, Mittler Schwerzi, 6017 Ruswil

**18 MIRA CH 120.1340.6733.4** Zwilling mit Kuhkalb  
enthornt, silofreie Fütterung, Anbindestall

geb.: 28.03.19 bel. 29.12.20 **JESTER P CH 120.1466.2286.6**

<b>MINISTER</b> CH 120.1265.3966.5 OB GA 69% +1219 +40 -0.12 +42 -0.01 Tö ---MIW: 137 FIW: 90 GZW: 1226 WZW: 107 FW: 103 Pers. 87 ZZ 101 ND 106 3-2-3/82 Kasein AA	<b>VALIDO</b> CH 120.0784.8606.2 3-3-3/84 OB G 98% +925 +50 +0.18 +40 +0.10 MIW: 137 GZW: 1196 WZW: 105 FW: 87
	<b>MOERLI</b> CH 120.0957.1282.3 OB *DL LBE 87-91-93/92-88/91 3.L Ø 6L 8923 kg 3.68 % 3.29 % 108 LP 96 BD MIW: 122 GZW: 1159
<b>HALDI</b> CH 120.0575.1046.7 * LBE 70-81-74/73-80/74 1.L Ø 8L 5450 3.94 3.16 59 LP 55 BD CH 68% -975 -42 -0.04 -36 -0.03 Pers: 104 ZZ: 93 MIW: 66 GZW: 796	<b>SESAM</b> CH 120.0057.9327.0 2-3/83 G 99% -679 -14 +0.20 -24 -0.01 MIW: 80 GZW: 1004 WZW: 114 FW: 113
	<b>HAWANNA</b> CH 110.1021.3236.2 * LBE 62-75/76-84/73 1.L Ø 8L 4655 kg 3.44 % 3.08 % 53 LP 52 BD MIW: 50 GZW: 628

**BS21/A 04.21 34% -193 -15 -0.10 -8 -0.01 MIW: 92 GZW: 978 FW: 118**  
**A Ext. 04.21 27% GN 93 Ra 90 Be 108 Fu 93 Eu 91**  
 Züchter + Eig.: Kryenbühl Bruno, Lutzstrasse 59, 6417 Sattel



# Mehr Tierwohl dank einwandfreiem Tränkewasser

Wirksamkeit bestätigt gegen  
Staphylococcus aureus,  
afrikanische Schweinegrippe (ASP),  
ECBO-Viren und Vogelgrippe

## Ihr Vorteil

- Entfernung Biofilm
- saubere, keimfreie Tränkeleitungen
- pH-neutral, nicht korrosiv
- bakterizid und viruzid
- BAG zugelassen

## Ihr Gewinn

- gesündere Tiere
- höherer Ertrag
- Reduktion der Keimzahlen in der Milch
- ruhigere Herde
- bessere Schalenqualität
- reduzierter Reinigungsaufwand an Tränkenippeln



## 19 PENNY CH 120.1391.8075.5

enthornt, silofreie Fütterung, Anbindestall

geb.: 07.08.18 gek.: 02.08.21

Heller BS Pauer PRIL CH 120.0660.2238.8 G 73% -116 +13 +0.25 -3 +0.02 Tö 11 MIW: 100 FIW: 97 GZW: 1033 WZW: 98 FW: 91 Pers. 111 ZZ 88 ND 97 3-2-3/83 Kasein AB	PAUER-ET CH 110.2660.7365.5 5-5/95 G 99% +260 +7 -0.05 +14 +0.07 MIW: 111 GZW: 1095 WZW: 106 FW: 96
PISA 1 CH 120.0493.0566.8 *2DL LBE 94-93-90/97-95/94 3.L Ø 7L 8481 4.10 3.96 97 LP 95 BD CH 70% -647 -22 +0.06 -8 +0.21 Pers: 92 ZZ: 105 MIW: 89 GZW: 953	BELLA CH 120.0713.8209.5 DL LBE 85-83-82/86-85/84 1.L Ø 5L 9423 kg 4.84 % 3.39 % 102 LP 93 BD MIW: 99 GZW: 1043
	PICASSO IT 48000208707.1 G 98% -219 -12 -0.04 -11 -0.05 MIW: 90 GZW: 960 WZW: 97 FW: 92
	PETRA CH 110.1043.5678.0 *2DL LBE 89-87/94-87/90 2.L Ø 8L 9174 kg 4.07 % 3.32 % 102 LP 81 BD MIW: 76 GZW: 816

**BS21/A 04.21 36% -382 -5 +0.16 -6 +0.11 MIW: 94 GZW: 1008 FW: 95**

**A Ext. 04.21 30% GN 110 Ra 104 Be 110 Fu 106 Eu 117**

Eigentümer: Hüppi Bernhard, Harris 669, 8737 Gommiswald

Züchter: Wallimann Martin, Aeschi 1, 6055 Alpnach Dorf

## 20 Pius Schuler's Salomon SVENJA CH 120.1451.4647.9

enthornt, Silagefütterung, Anbindestall

geb.: 27.12.18

bel. 17.10.20 X-BLOOMING-ET CH 120.0825.6880.8 X

Lindenhof-TopBS Dally SALOMON CH 120.0962.9600.1 G 99% +999 +9 -0.41 +32 -0.03 Tö 2417 MIW: 125 FIW: 98 GZW: 1207 WZW: 107 FW: 102 Pers. 104 ZZ 102 ND 95 3-3-3/83 Kasein BB	DALLY-ET US 197305.1 G 99% +296 +9 -0.04 +20 +0.13 MIW: 115 GZW: 1140 WZW: 111 FW: 112
SABA CH 120.1235.0026.2 LBE 84-85-86/85-84/85 1.L Ø 2L 8192 4.36 3.66 102 LP 94 BD CH 60% -127 +12 +0.24 +7 +0.16 Pers: 94 ZZ: 95 MIW: 107 GZW: 1071	MIRANDA CH 120.0597.8855.0 *DL LBE 96-94-96/95-90/95 3.L Ø 5L 9267 kg 3.69 % 3.59 % 103 LP 89 BD MIW: 122 GZW: 1048
	GEORG CH 120.0763.7723.2 5-5-5/93 G 94% +81 +20 +0.23 +11 +0.12 MIW: 111 GZW: 1090 WZW: 104 FW: 84
	SAMANTHA CH 120.0758.3645.7 * LBE 79-84-72/81-77/78 1.L Ø 4L 6424 kg 4.33 % 3.46 % 72 LP 73 BD MIW: 89 GZW: 913

**BS21/A 04.21 40% +436 +11 -0.09 +20 +0.07 MIW: 116 GZW: 1155 FW: 99**

**A Ext. 04.21 35% GN 111 Ra 112 Be 114 Fu 102 Eu 116**

Eigentümer: von Rickenbach jun. Beat, Hofstrasse 18, 6416 Steinerberg

Züchter: GG Schuler Pius + Pius, Biberstock, 6418 Rothenthurm

## 21 Rohrhuisli's Bender DIANA CH 120.1434.6466.7

enthornt, Silagefütterung, Anbindestall

geb.: 19.01.19 gek.: 11.07.21

P.Livello Bive Pays BENDER-ET IT 34990885777.8 G 97% +940 +27 -0.14 +37 +0.06 Tö 612 MIW: 131 FIW: 104 GZW: 1309 WZW: 105 FW: 66 Pers. 101 ZZ 106 ND 105 Kasein BB	BIVER CH 120.0942.9007.0 5-5-5/95 G 99% +523 +35 +0.19 +35 +0.23 MIW: 131 GZW: 1218 WZW: 101 FW: 92
Rohrhuisli's Glenn RINA CH 120.1074.1289.5 DL LBE 84-81-84/84-83/84 1.L Ø 4L 7682 4.14 3.63 84 LP 86 BD CH 66% -143 +3 +0.13 +10 +0.21 Pers: 96 ZZ: 97 MIW: 107 GZW: 1075	DALILA IT 34990587693.2 LBE IT 91 92 90 91 EX91 Ø 3L 9074 kg 3.88 % 3.54 % MIW: 102 GZW: 1036
	GLENN-ET CH 120.0236.6446.0 3-4/86 G 99% +154 +16 +0.14 +17 +0.16 MIW: 115 GZW: 1056 WZW: 89 FW: 95
	LEXA CH 120.0858.0650.1 LBE 82-82-81/84-84/83 1.L Ø 3L 7913 kg 4.15 % 3.23 % 87 LP 87 BD MIW: 98 GZW: 1072

**BS21/A 04.21 41% +399 +15 -0.01 +24 +0.13 MIW: 119 GZW: 1195 FW: 80 letzte Wägung: 19.07.21 22.3 kg 5.25% 3.69%**

**A Ext. 04.21 36% GN 119 Ra 123 Be 118 Fu 108 Eu 124**

**ZZ 40**

1. Wägung 22.3kg 5.25% 3.69% ZZ 40

Eigentümer: Lussi Christian, Rohrhuisli 1, 6370 Stans

Züchter: Lussi Walter, Rohrhuisli 1, 6370 Stans



**Käppeli**

**ZUVERLÄSSIG  
KOMPETENT  
RASCH**

Käppeli Strassen- und  
Tiefbau AG Schwyz  
Riedmattli 3, Postfach 58  
6423 Seewen-Schwyz

Telefon 041 819 80 80  
Telefax 041 819 80 89  
strassen@kaeppli-bau.ch  
www.kaeppli-bau.ch



**EINSIEDLER-BIER  
TRADITION AUS DER  
URSCHWEIZ SEIT 1872**



[www.einsiedlerbier.ch](http://www.einsiedlerbier.ch)

# Metzgerei Schuler

Eigene Fleischgewinnung durch Tiere aus der Region  
Prima Fleisch- und Wurstwaren

6418 Rothenthurm  
Telefon 041 838 12 61  
verkauf@metzgereischuler.ch  
www.metzgereischuler.ch

Fleisch  
ist uns  
nicht Wurst



## Wir produzieren für Ihren Erfolg



Bahnhofstr. 65 · 6403 Küssnacht a/R · Tel. 041 854 41 11 · info@lgrigi.ch · www.lgrigi.ch  
Franz Ehrler 079 422 69 65

Ihr Berater: Hefti Werner, 8777 Betschwanden, 079 413 08 65



**GLENOR<sup>®</sup> KR+** 

**GRANULIT<sup>®</sup> KR+** 

## Reiner Algenkalk für lebendige Böden



Seit 1969 sind wir im Bereich der natürlichen Bodenverbesserer / Hofdüngeraufbereitung tätig. Testen Sie uns!

Wytor AG  
Diezikonerstrasse 10  
8637 Laupen ZH

Tel. +41 (0)55 266 19 11  
[www.wytor.ch](http://www.wytor.ch)  
[info@wytor.ch](mailto:info@wytor.ch)



# EWS

Wir sind bereit.  
**Team Rot.**



**EWS AG**  
Riedweg 8, 6418 Rothenthurm  
041 818 33 90, [rothenthurm@ews.ch](mailto:rothenthurm@ews.ch)

[ews.ch](http://ews.ch)

## 22 NERA CH 120.1314.0093.6

enthornt, silofreie Fütterung, Anbindestall

geb.: 28.06.18 gek.: 31.12.20 bel. 29.04.21 **HUMMER CH 120.1551.0918.1**

<b>NILS-ET</b> CH 120.1076.7303.6 GA 77% +64 -6 -0.12 +10 +0.11 Tö 26 MIW: 106 FIW: 89 GZW: 1003 WZW: 94 FW: 106 Pers. 90 ZZ 95 ND 98 5-5-5/95 Kasein AA	NESTA IT 24000366344.1 G 99% +170 -4 -0.15 +13 +0.10 MIW: 108 GZW: 1058 WZW: 104 FW: 94 WUNIA CH 110.0552.2619.4 *DL LBE 94-94/97-93/95 3.L Ø 5L 10596 kg 4.26 % 3.64 % 129 LP 105 BD MIW: 97 GZW: 974
<b>PALOMA</b> CH 120.0849.0410.9 *DL LBE 85-91-92/90-90/89 3.L Ø 7L 7623 3.74 3.16 91 LP 80 BD CH 66% -348 -29 -0.22 -31 -0.27 Pers: 99 ZZ: 101 MIW: 73 GZW: 900	<b>POLAR</b> CH 120.0397.6229.7 5-5/95 CH 89% -455 -12 +0.09 -6 +0.14 MIW: 93 GZW: 1051 WZW: 110 FW: 98 <b>ZIBA</b> CH 120.0176.4072.2 * LBE 87-89-92/90-94/90 3.L Ø 5L 7210 kg 3.64 % 3.05 % 83 LP 79 BD MIW: 63 GZW: 805

**BS21/CH 04.21 34% -62 -18 -0.22 -8 -0.08 MIW: 91 GZW: 960 FW: 102 letzte Wägung: 03.08.21 19.1 kg 3.74% 3.89%  
A Ext. 04.21 29% GN 104 Ra 98 Be 111 Fu 105 Eu 105 ZZ 33**

1. Lakt 2.06 232 Tage 5828kg 3.26 % 3.29 % 84 BD AT4 ZZ 14

Züchter + Eig.: Schuler Beat, Lützel matt, 6418 Rothenthurm

## 23 BAUSI CH 120.1458.3343.0

enthornt, Silagefütterung, Anbindestall

geb.: 15.01.19 bel. 24.11.20 **X-NORO SG-ET CH 120.1436.1926.5 X**

<b>Scherma Blooming BIVER</b> CH 120.0942.9007.0 G 99% +523 +35 +0.19 +35 +0.23 Tö 6145 MIW: 131 FIW: 97 GZW: 1218 WZW: 101 FW: 92 Pers. 97 ZZ 102 ND 102 5-5-5/95 Kasein BB	<b>BLOOMING-ET</b> CH 120.0825.6880.8 3-3-2/83 Z G 99% +616 +18 -0.09 +36 +0.20 MIW: 128 GZW: 1214 WZW: 101 FW: 92 <b>BEST</b> CH 120.0825.6879.2 LBE 90-93-92/97-95/93 3.L Ø 3L 12536 kg 4.83 % 3.79 % 137 LP 90 BD MIW: 138 GZW: 1359
<b>ALINA</b> CH 120.1184.9453.8 LBE 83-81-78/83-84/82 1.L Ø 2L 7573 4.31 3.44 102 LP 89 BD CH 60% +178 +25 +0.25 +8 +0.03 Pers: 103 ZZ: 97 MIW: 111 GZW: 1145	<b>ALINO</b> CH 120.0677.5320.5 3-3/83 G 99% +195 +12 +0.06 +0 -0.09 MIW: 103 GZW: 1106 WZW: 106 FW: 73 <b>RAIKA</b> CH 120.0988.5671.5 LBE 80-78-77/80-84/79 1.L Ø 4L 7396 kg 4.19 % 3.54 % 85 LP 87 BD MIW: 106 GZW: 1084

**BS21/A 04.21 40% +351 +30 +0.22 +22 +0.13 MIW: 121 GZW: 1179 FW: 90**

**A Ext. 04.21 36% GN 111 Ra 116 Be 119 Fu 98 Eu 113**

Eigentümer: Föhn Franz, Killern 3, 6418 Rothenthurm

Züchter: Odermatt - Egger Carmen + Martin, Mühlebachstrasse 3, 6064 Kerns

## 24 VIKTORIA CH 120.1390.4120.9

enthornt, silofreie Fütterung, Anbindestall

geb.: 17.11.17 gek.: 01.08.21 LBE 81-76-77/75-74/77 1.L

<b>Jolahofs Polo JONGLEUR-ET</b> CH 120.0270.9369.3 G 99% -257 -22 -0.17 -11 -0.03 Tö 7893 MIW: 88 FIW: 114 GZW: 1029 WZW: 99 FW: 89 Pers. 95 ZZ 84 ND 111 5-5-5/96 Kasein AA	<b>POLO-ET</b> US 193949.1 G 99% -441 -20 -0.03 -15 +0.00 MIW: 85 GZW: 957 WZW: 96 FW: 97 <b>JOLA</b> CH 110.3660.3462.4 F*4DL LBE 94-92/99-93/95 3.L Ø 11L 11344 kg 3.98 % 3.37 % 130 LP 92 BD MIW: 86 GZW: 939
<b>G'Swiss-Elite Pixt VINCENZA-ET</b> CH 120.1162.2756.5 CH 45% +178 +3 -0.06 -2 -0.11 Pers: 101 ZZ: 91 MIW: 100 GZW: 888	<b>PIXTON</b> CH 120.0199.1946.8 3-2/83 G 99% +533 +7 -0.20 +10 -0.12 MIW: 109 GZW: 943 WZW: 91 FW: 96 <b>BIELLA-ET</b> CH 120.0516.8896.4 LBE 79-79-83/84-81/82 1.L Ø 2L 7891 kg 3.93 % 3.28 % 94 LP 98 BD MIW: 93 GZW: 863

**BS21/CH 04.21 41% -25 -7 -0.08 -4 -0.04 MIW: 96 GZW: 952 FW: 93**

**CH Ext. 04.21 44% GN 96 Ra 101 Be 102 Fu 99 Eu 90**

1C3 2.09 304 Tage 7141kg 3.72 % 3.37 % 98 LP 94 BD AT4 ZZ 41

Züchter + Eig.: Schirmer Robert + Ueli, Ussbergstrasse 7, 8864 Reichenburg

# BVM

# Landi

**BV Landi March  
Genossenschaft  
Bahnhofstr. 65  
8854 Siebnen**

*angenehm anders!*

Tel. 055 450 60 40

Fax 055 450 60 45

mail: [bvm@bvlandimarch.ch](mailto:bvm@bvlandimarch.ch)

■ **Futtermühle**

■ **Landi Laden**

■ **Landesprodukte**

■ **Tankstelle**

# *Schnüriger*

*Rothenthurm*

**TÄGLICH FÜR SIE DA...**  
...auch am Sonntag!

**MONTAG - SAMSTAG 6-19 UHR**  
**SONN- & FEIERTAGE 6-12 UHR**



**Bäckerei Schnüriger GmbH**  
Max Herger

Hauptstrasse 21  
6418 Rothenthurm

Telefon 041 838 11 45  
Fax 041 838 11 44

[info@baeckerei-schnueriger.ch](mailto:info@baeckerei-schnueriger.ch)  
[www.baeckerei-schnueriger.ch](http://www.baeckerei-schnueriger.ch)

## 25 NEILA CH 120.1377.1901.8

enthornt, silofreie Fütterung, Anbindestall

geb.: 18.02.18 gek.: 07.06.21

<b>NORWIN</b> CH 120.0810.8209.1 G 99% +699 +20 -0.11 +23 -0.02 Tö 3907 MIW: 120 FIW: 86 GZW: 1074 WZW: 95 FW: 86 Pers. 106 ZZ 100 ND 100 5-5-5/95 Kasein AB	NESTA IT 24000366344.1 G 99% +170 -4 -0.15 +13 +0.10 MIW: 108 GZW: 1058 WZW: 104 FW: 94 DUBAI CH 120.0336.0042.7 *2DL LBE 87-86/89-87/87 2.L Ø 7L 9814 kg 3.67 % 3.35 % 112 LP 93 BD MIW: 115 GZW: 1092
BIANCA CH 120.1212.6170.7 LBE 84-84-84/85-85/84 1.L Ø 2L 6982 3.57 3.47 91 LP 91 BD CH 61% +99 -2 -0.08 +10 +0.09 Pers: 103 ZZ: 93 MIW: 106 GZW: 1039	BIG STAR CH 120.1039.8721.2 3-2-3/83 G 99% +315 +29 +0.22 +27 +0.22 MIW: 124 GZW: 1038 WZW: 99 FW: 93 GANDRIA CH 120.1031.5699.1 LBE 80-84-85/85-82/83 1.L Ø 3L 7770 kg 3.61 % 3.24 % 98 LP 95 BD MIW: 101 GZW: 1037

**BS21/A 04.21 40% +399 +9 -0.10 +17 +0.04 MIW: 114 GZW: 1062 FW: 90 letzte Wägung: 28.07.21 35 kg 3.46% 3.02%**  
**A Ext. 04.21 36% GN 113 Ra 113 Be 116 Fu 110 Eu 113 ZZ 87**  
Ø 2 Wägungen: 32.8kg 4.02% 3.15% ZZ 76  
Züchter + Eig.: Kälin Roland, Euthalerstrasse 39, 8844 Euthal

## 26 RICKENBACH Calvinus WIBILYA CH 120.1451.4650.9 Zwilling mit Kuhkalb enthornt, Silagefütterung, Anbindestall

geb.: 02.02.19 gek.: 25.07.21

<b>KÄLIngen Calvin CALVINUS-ET</b> CH 120.1292.0260.3 GA 66% +1 +2 +0.03 +7 +0.09 Tö 5 MIW: 105 FIW: 98 GZW: 1081 WZW: 97 FW: 81 Pers. 97 ZZ 89 ND 106 3-3-3/84 Kasein AB	CALVIN-ET CH 120.0794.8035.9 3-3-3/83 G 99% +354 -2 -0.22 +7 -0.07 MIW: 105 GZW: 1169 WZW: 110 FW: 85 GLENA CH 120.0725.2247.6 DL LBE 95-96-96/98-96/96 4.L Ø 5L 9045 kg 4.58 % 3.72 % 98 LP 93 BD MIW: 117 GZW: 1091
RICKENBACH Voice WICHITA CH 120.1167.5605.8 LBE 83-85-84/85-87/84 1.L Ø 2L 6899 4.19 3.52 85 LP 83 BD CH 58% -14 +7 +0.11 +5 +0.08 Pers: 101 ZZ: 96 MIW: 105 GZW: 1058	VOICE AT 351924317.1 GI 91% -222 -2 +0.11 +14 +0.31 MIW: 108 GZW: 1150 WZW: 115 FW: 98 WICKI CH 120.0986.3904.2 LBE 84-84-83/84-83/84 1.L Ø 1L 305 Tage 7972 kg 4.00 % 3.25 % 106 LP 102 BD MIW: 108 GZW: 1018

**BS21/A 04.21 31% -7 +5 +0.07 +6 +0.09 MIW: 105 GZW: 1080 FW: 90 letzte Wägung: 02.08.21 24.4 kg 3.7% 3.78%**  
**A Ext. 04.21 24% GN 115 Ra 111 Be 117 Fu 114 Eu 117 ZZ 122**  
1. Wägung 24.4kg 3.70% 3.78% ZZ 122  
Züchter + Eig.: von Rickenbach jun. Beat, Hofstrasse 18, 6416 Steinerberg

## 27 St. Johann Turayo PARMA CH 120.1594.4964.1

enthornt, Jungvieh

geb.: 14.02.21

<b>TURAYO</b> CH 120.1143.0602.6 G 92% +364 +13 -0.03 +17 +0.06 Tö 84 MIW: 114 FIW: 123 GZW: 1291 WZW: 126 FW: 104 Pers. 108 ZZ 103 ND 113 3-3-3/83 Kasein BB	SIMBABOY CH 120.1025.4133.0 3-3-3/83 G 99% +377 +20 +0.06 +37 +0.33 MIW: 129 GZW: 1374 WZW: 135 FW: 122 TURAYA CH 120.0915.9880.3 *DL LBE 91-86-89/91-92/90 5.L Ø 6L 8166 kg 4.25 % 3.55 % 95 LP 97 BD MIW: 116 GZW: 1187
St. Johann Pongo ZABA CH 120.0908.3937.2 *DL LBE 81-81-84/81-82/82 1.L Ø 6L 8471 4.09 3.58 92 LP 83 BD CH 66% -107 -1 +0.05 +10 +0.19 Pers: 102 ZZ: 103 MIW: 106 GZW: 1042	PONGO CH 120.0604.0243.8 5-5-5/94 G 99% +272 +16 +0.07 +23 +0.19 MIW: 119 GZW: 1074 WZW: 102 FW: 100 INKA CH 120.0607.8878.5 LBE 80-80-85/84-84/83 1.L Ø 3L 6436 kg 4.02 % 3.71 % 74 LP 83 BD MIW: 81 GZW: 886

**BS21/GA 04.21 62% -137 +5 +0.15 +7 +0.17 MIW: 105 GZW: 1158 FW: 104**

**GA Ext. 04.21 52% GN 107 Ra 108 Be 105 Fu 107 Eu 106**

Kasein AB

Züchter + Eig.: Betriebsgemeinschaft St. Johann, Chällenstrasse 25, 8852 Altendorf

Schwyzer Viehvermarktungs AG

SViAG



**Herzlichen Dank an alle  
Käufer und Inserenten**

**28 St. Johann Lennox QUEEN CH 120.1594.4965.8**

enthornt, Kalb

geb.: 24.02.21

<b>LENNOX</b> CH 120.1197.0288.5 G 98% -100 +24 +0.40 +15 +0.26 Tö 1197 MIW: 114 FIW: 94 GZW: 1134 WZW: 102 FW: 69 Pers. 105 ZZ 104 ND 105 2-2-3/82 Kasein BB	<b>BIVER</b> CH 120.0942.9007.0 5-5-5/95 G 99% +523 +35 +0.19 +35 +0.23 MIW: 131 GZW: 1218 WZW: 101 FW: 92
<b>St. Johann Simbaboy BONITA</b> CH 120.1160.1451.6 LBE 79-82-80/83-79/81 1.L Ø 4L 9233 3.76 3.37 103 LP 83 BD CH 64% +622 +11 -0.19 +21 -0.01 Pers: 106 ZZ: 106 MIW: 117 GZW: 1183	<b>LEILA</b> CH 120.0979.2237.4 LBE 96-96-94/97-92/95 3.L Ø 4L 11316 kg 4.38 % 3.84 % 130 LP 92 BD MIW: 125 GZW: 1249
	<b>SIMBABOY</b> CH 120.1025.4133.0 3-3-3/83 G 99% +377 +20 +0.06 +37 +0.33 MIW: 129 GZW: 1374 WZW: 135 FW: 122
	<b>LISA</b> CH 120.0850.5606.7 LBE 79-84-80/82-73/80 1.L Ø 2L 6990 kg 3.60 % 3.08 % 84 LP 83 BD MIW: 94 GZW: 899

**BS21/GA 04.21 63% +318 +21 +0.12 +19 +0.11 MIW: 117 GZW: 1214 FW: 85****GA Ext. 04.21 55% GN 119 Ra 117 Be 122 Fu 110 Eu 125**

Kasein BB

Züchter + Eig.: Betriebsgemeinschaft St. Johann, Chällenstrasse 25, 8852 Altendorf

**29 St. Johann Morin REGA CH 120.1594.4966.5**OB  
enthornt, Kalb

geb.: 02.03.21

<b>Bürgler's Minor MORIN</b> O1C CH 120.1254.7424.0 OB GA 68% +674 +40 +0.18 +18 -0.08 Tö ---MIW: 121 FIW: 109 GZW: 1267 WZW: 120 FW: 103 Pers. 96 ZZ 110 ND 105 3-3-3/83 Kasein AB	<b>MINOR</b> CH 120.0534.8553.0 4-5-5/92 OB Z G 99% +324 +16 +0.04 +2 -0.14 MIW: 105 GZW: 1117 WZW: 107 FW: 107
	<b>URMI</b> CH 120.1254.7392.2 OB LBE 91-95-96/96-96/94 3.L Ø 2L 7687 kg 4.27 % 3.53 % 108 LP 87 BD MIW: 133 GZW: 1375
<b>St. Johann Mozard EBONIA</b> CH 120.0850.5592.3OB *DL LBE 83-82-82/80-75/81 1.L Kasein BB Ø 8L 6928 3.75 3.52 74 LP 82 BD G 79% -336 -25 -0.17 -10 +0.02 Pers: 91 ZZ: 105 MIW: 87 GZW: 851	<b>MOZARD</b> CH 120.0624.9796.8 3-3/83 OB G 97% +66 -3 -0.08 +8 +0.08 MIW: 104 GZW: 1004 WZW: 93 FW: 103
	<b>QUIMI</b> CH 120.0528.1143.9 OB LBE 82-81-78/77-79/79 1.L Ø 2L 5930 kg 3.59 % 3.35 % 71 LP 82 BD MIW: 80 GZW: 786

**OB21/GA 04.21 64% +80 +9 +0.08 -4 -0.10 MIW: 99 GZW: 1048 FW: 96****GA Ext. 04.21 51% GN 109 Ra 120 Be 110 Fu 104 Eu 103**

Kasein AB

Züchter + Eig.: Betriebsgemeinschaft St. Johann, Chällenstrasse 25, 8852 Altendorf

# Swiss Power.

Für die Kuhkälber von morgen.



**YULE-ET**    

Holdrio x Lennox x Egal

Foto: Mutter ULINA

- ✓ Inhaltsstoffe
- ✓ Mastitisresistenz
- ✓ Exterieur

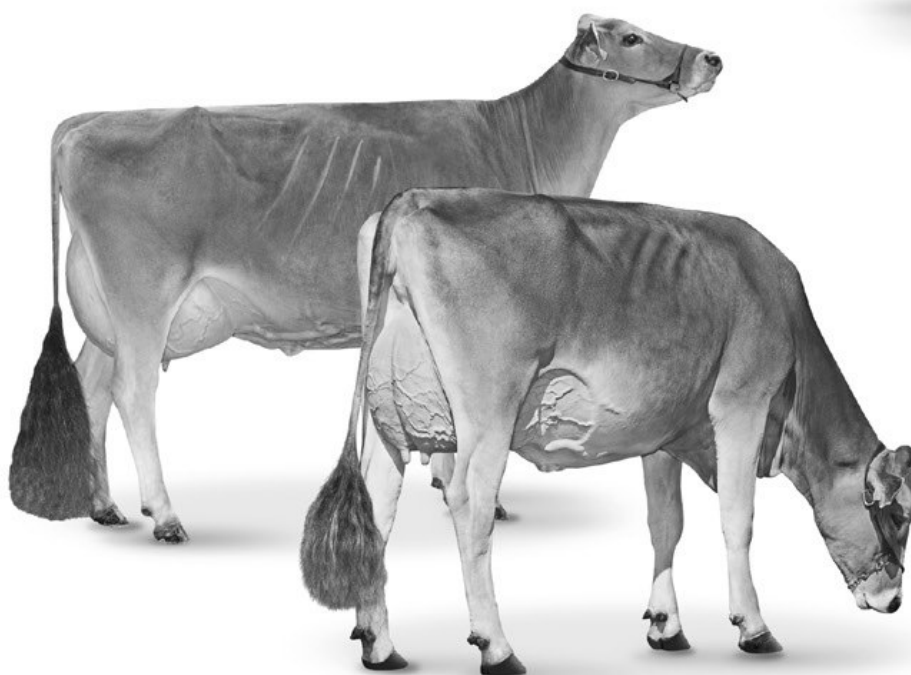


**BUDIN**  

Barca x Haegar x Vigor

Foto: Mutter BRUNA

- ✓ Zellzahl
- ✓ Fruchtbarkeit
- ✓ Exterieur



**JJ-P**  

GoldHill Huge Sg JJ-P

Huge x Viper x Blooming

Fotos: Mutter Lanker's Viper JONNA-ET P,  
Grossmutter WTS Blooming JOYCE

- ✓ Hornlos
- ✓ Milch
- ✓ Exterieur

# AGRO

---

T R E U H A N D

**Schwyz**

Ihr Ansprechpartner für

- Buchhaltungen
- Steuern
- Beratungen

Landstrasse 35  
6418 Rothenthurm

041 825 01 70  
info@atsz.ch  
www.atsz.ch