

Auktionskatalog

TAG DER OFFENEN TÜR

Der Landwirtschaftliche Betrieb GG Plattenbach lädt ein!

14. / 15. MÄRZ 2026
9.00 UHR BIS 16.00 UHR



NEUBAU STALL

📍 Muotathal- Krümpis Kt. Schwyz

PROGRAMM-HIGHLIGHTS

Samstag, 14. März

13.30 Uhr Maschinen Auktion

20.00 Uhr Zuchtviehauktion

anschliessend Tanz mit LT Augenschmaus



Familie Betschart

Chömid vrbil! – Wir freuen uns auf euren Besuch im Krümpis! 



Plattenbach BS Glenny GINA auf der Alp Lipplisbüel

Unser Team im Stall Innovativ in die Zukunft



Gretener Technik GmbH
6330 Cham | 079 340 60 53
info@gretenertechnik.ch
www.gretenertechnik.ch

www.delaval.com

Machen Sie Ihren Betrieb zukunftsfähig und profitieren Sie von den Vorteilen Ihres Experten beim Thema **STALLAUTOMATISIERUNG!**

 **DeLaval**

Schwyzer Viehvermarktungs AG

Landstrasse 35, 6418 Rothenthurm
041 825 00 60 | www.sviag.ch | info@bvsz.ch



Zucht- & Nutztviehauktionen

Samstag, 21. März 2026, 11.00 Uhr

Öffentliche Schlachtviehmärkte

alle zwei Wochen

Homepage:



Bürgler Dach

Firma mit Weitsicht



RENOVATIONEN | UMBAUTEN | NEUBAUTEN

Auktionsreglement Tiere

1 Zweck und Zulassung

1.1 Interessante Zucht und marktgängige Kühe, Rinder, Jungvieh und Kälber.

2 Anforderungen

2.2 Die Tiere müssen in einem gesunden Zustand sein und aus seuchenfrei, anerkannten Beständen stammen. Das amtliche Begleitdokument ist sofort vor Beginn der Auktion auf dem Abrechnungsbüro abzugeben.

2.3 Es dürfen nur Tiere aus BVD Freien Betrieben angeboten werden.

2.4 alle aufgeführte Tiere müssen vorschriftsgemäss gekennzeichnet sein (Ohrenmarke) und können andernfalls von der Auktion zurückgewiesen werden.

3 Ablauf und Rechtsverhältnisse

3.1 Der Anmeldung muss der vollständig nachgetragene Abstammungsausweis beigelegt werden. Die Tiergeschichte muss korrekt und vollständig sein.

3.2 Die GG Plattenbach (Organisator) Tag der offenen Tür erstellt eine Auktionskatalog. In diesem sind diesem sind die Tierdaten detailliert aufgeführt. Neben der Milchmenge und den Inhaltsstoffen werden, sofern vorhanden, auch die Milchzellzahlen ausgewiesen.

3.3 Die Tiere bleiben im Besitz des Lieferanten, bis der Zuschlag an den Käufer erfolgt ist. D.h. der Tierlieferant hat bis zu dem genannten Zeitpunkt, volle Haftung zu leisten. Im Weiteren gilt die Währschaftspflicht gemäss Punkt 5.

3.4 Wird der im Vorfeld festgelegte Mindestpreis für ein Tier erreicht oder überschritten, erfolgt der Zuschlag dem Bietenden mit dem höchsten Gebot.

3.5 Grundsätzlich ist es untersagt, sogenannte «Biethelfer» einzusetzen.

4 Finanzielles

4.1 Pro Stück 4% vom Erlös mindestens CHF 100

4.2 Auch nicht verkaufte Tiere CHF 100, für die Unkosten.

4.3 die Entschädigung entfällt, wenn ein Tier krankheitshalber nicht aufgeführt werden kann und dazu ein ärztliches Zeugnis vorliegt.

4.4 Käufer und Tierlieferant erhalten auf dem Platz für jedes Tier ein Protokoll der Abrechnung.

4.5 Der Käufer bezahlt den Kaufpreis eines Tieres an die GG Plattenbach Peter und Daniel Betschart. Es besteht auch die Möglichkeit eine Rechnung zu verlangen, die innert 10 Tagen zu begleichen ist.

4.6 Der Erlös, abzüglich Unkostenbeitrag, wird dem Tierlieferant spätestens 30 Tage nach dem Auktionstag von der GG Plattenbach überwiesen.

Auktionsreglement Tiere

5 Währschaft

- 5.1 Der Verkäufer gewährt dem Käufer eines Tieres die Währschaftsgarantie für « gesund und recht » während der gesetzlichen Frist von 9 Tagen ab Auktionstag.
- 5.2 Für das Euter trockenstehender Kühe gewährt der Verkäufer für 9 Tage nach dem Abkalben die Währschaft, sofern der Schaden nicht durch den Käufer verursacht wurde.
- 5.3 Die im Katalog enthaltene Angaben über die Trächtigkeit und Milchleistung gelten als garantiert. Allfällige Korrekturen müssen bei der Vorführung der Tiere ausdrücklich bekannt gegeben werden. Bekanntgegebene Änderungen heben die Eintragungen im Katalog auf.
- 5.4 Der Käufer hat Währschaftsfehler innerhalb der gesetzlichen Fristen der GG Plattenbach zu melden.
- 5.5 Der Verkäufer haftet nicht für Fehler und Mängel, die nach erfolgtem Verlad auf dem Transport zum Bestimmungsort entstanden sind.

6 Anerkennung des Reglements

- 6.1 Mit der Unterschrift auf der Anmeldung, bzw. mit dem Bieten auf dein Tier anerkennen Lieferant und Käufer die Bestimmungen dieses Auktionsreglements.

Muotathal, 14. Februar 2026

GG Plattenbach

Peter Betschart



Daniel Betschart





Braunviehbetriebe vertrauen auf LELY

Dein Partner für Automatisierung im Rindviehstall.
Damit auch Du die optimale Lösung für Deinen Betrieb
findest, beraten wir Dich gerne!

LELY CENTER | 032 531 53 53 | info-sui@lelycenter.com



www.lely.com/haerkingen



Für die beste Basis

UFA-Kälbermilch

- **Aufzuchtmilchen**
UFA 206 premium / 207 plus /
209 start / 210 instant
- **Vollmilchergänzer**
UFA 200 / 201 / 202 / 203 instant / 204
- **Lämmersmilch**
UFA 861

Rabatt Fr. 10.- / 100 kg

bis 20.03.26

UFA-Beratungsdienst
Sursee
058 434 12 00

In Ihrer
LANDI
ufa.ch



swissgenetics





Restaurant Sonne Muotathal

Hauptstrasse 192

Familie Barbara Dörig & Konrad Burn 079/341 49 10

Täglich Mittagsmenu Anmeldung erwünscht

Öffnungszeiten: MO, DI, MI 08.45-13.15 16.45-20.30 oder länger
DO 08.45-13.15
FR 08.45-13.15 16.00 – Feierabend

Gerne öffnen wir auch am Samstag für Ihr Geburtstags / Familienfest etc.



ROLLTORE mit Stabilisierungsprofilen

- für eine hohe Windlastenaufnahme
- mit seitlichen Führungsschienen
- für tägliches Öffnen und Schliessen

Dirim AG · Oberdorf 9a · CH-9213 Hauptwil
www.dirim.ch · info@dirim.ch · T+41 (0)71 424 24 84

Aussendienst Zentral- und Westschweiz: Pius Kaufmann 078 821 25 62

APÉRO- & CATERING SERVICE

VON DER QUALITÄTS-METZGEREI IN IHRER NÄHE
WÜNSCHT EIN URCHIGES FEST.



M
Muota-Metzg, Mettler
M

info@muota-metzg.ch
www.muota-metzg.ch

Muota-Metzg Mettler
Goldplanggstrasse 8
6436 Muotathal
Telefon 041 830 19 24

Filiale:
Hauptstrasse 8
6315 Oberägeri
Telefon 041 750 12 24

1 EILA CH 120.1648.8016.3

geb.: 30.03.22 gek.: 05.12.25 LBE 83-81-80/75-79/79 1.L

Möslers Komet VULKAN BMC CH 120.1398.0985.4OB GA 81% -847 -18 +0.26 -13 +0.25	KOMET CH 120.1234.7643.7 4-5-5/93 OB G 85% -736 -40 -0.15 -24 +0.02 MIW: 75 GZW: 994 WZW: 113 IFV: 114
Tö 7 MIW: 87 FIW: 120 GZW: 1098 WZW: 118 IFV: 110 Pers. 114 ZZ 114 ND 102 4-4-5/90 Kasein AB	VRONI CH 120.0978.7583.0 OB * LBE 86-87-89/87-92/87 5.L Ø 6L 4091 kg 4.09 % 3.58 % 47 LP 52 BD MIW: 88 GZW: 1002
GK Genetics Genox-Boy EISCHA CH 120.1307.5661.4 LBE 84-81-79/84-86/82 1.L	GENOX-BOY CH 120.0794.8936.9 5-5-5/96 G 99% +30 +3 +0.02 -2 -0.04 MIW: 99 GZW: 950 WZW: 92 IFV: 93
Ø 2L 10077 3.90 3.19 128 LP 104 BD CH 55% +763 +20 -0.14 -2 -0.37 Pers: 95 ZZ: 92 MIW: 105 GZW: 1026	EWANIA CH 120.0937.5006.3 LBE 86-84-94/93-92/91 3.L Ø 5L 9920 kg 4.12 % 3.05 % 109 LP 101 BD MIW: 84 GZW: 886

BS25/A 12.25 34% -393 -14 +0.05 -20 -0.06 MIW: 84 GZW: 975 FIW: 114 IFV: 112

A Ext. 12.25 30% GN 102 Ra 110 Be 109 Fu 94 Eu 99 letzte Wägung: 19.01.26 30.3 kg 3.37% 2.96% ZZ 31

2 Wägungen 29.6 kg 4.25 % 3.29 % ZZ 65
Eigentümer: Baggenstos Franz, Pfaffenhaut, 6403 Küssnacht am Rigi
Züchter: Föhn Paul, Aport 2, 6436 Muotathal

2 POLA CH 120.1766.9644.8

geb.: 01.07.23 gek.: 19.12.25 bel. 12.02.26 AARON CH 120.1817.3318.3 LBE

DORAL-ET US 3146619138.4	ALTITUDE-ET US 3128013348.5 %
Tö ---MIW: ---FIW: ---GZW: ---ND --- Kasein BB	ALENA-ET US 3141452964.1 LBE /83 2.L Ø 2L 12513 kg 3.40 % 3.20 %
LYNETTE CH 120.1447.0507.3 LBE	CRANBERRY CH 120.1186.4102.4 %
Ø 2L 8186 4.39 3.41 87 LP Pers: ZZ:	ARA CH 120.1292.0411.9 LBE

Kasein AB letzte Wägung: 29.01.26 37.4 kg 3.42% 2.99% ZZ 30

1.Wägung 37.4 kg 3.42 % 2.99 % ZZ 30

Eigentümer: Föhn Paul, Aport 2, 6436 Muotathal

Züchter: Agri Bi & Be Sagl, Via Canvera, 6592 S. Antonino

3 OSSOLA CH 120.1661.1166.1

geb.: 14.09.21 gek.: 25.12.25 bel. 10.02.26 PETE-ET CH 120.1309.0035.2 LBE 87-91-87/88-94/88 3.L

O MALLEY FR 4427424483.1 G 99% +194 +35 +0.38 +32 +0.35	BENDER-ET IT 34990885777.8 G 99% +643 +21 -0.07 +30 +0.11 MIW: 125 GZW: 1164 WZW: 97 IFV: 70
Tö 1668 MIW: 128 FIW: 100 GZW: 1210 WZW: 108 IFV: 93 Pers. 104 ZZ 91 ND 89 Kasein BB	LILIPUS FR 4427421615.9 LBE FR 87-86-87-89 VG88 Ø 3L 8076 kg 4.66 % 3.68 % MIW: 106 GZW: 1051
BUSCHI CH 120.1284.5462.1 DL LBE 86-85-82/84-86/84 1.L	BIVER CH 120.0942.9007.0 5-5-5/95 G 99% +196 +22 +0.19 +21 +0.20 MIW: 118 GZW: 1050 WZW: 90 IFV: 95
Ø 5L 8290 3.92 3.60 101 LP 94 BD CH 68% +52 +7 +0.06 +17 +0.21 Pers: 94 ZZ: 86 MIW: 113 GZW: 1078	GONDA CH 120.1144.8571.4 F87*DL LBE 85-80-77/86-84/83 1.L MIW: 89 GZW: 949

BS25/G 12.25 91% -294 -2 +0.15 +10 +0.29 MIW: 106 GZW: 1070 FIW: 102 IFV: 96 Kasein BB

GA Ext. 12.25 86% GN 112 Ra 116 Be 118 Fu 100 Eu 114 letzte Wägung: 03.02.26 29.3 kg 3.85% 3.74% ZZ 140

1B7 2.02 248 Tage 5712 kg 3.82 % 3.62 % 91 LP 94 BD AT4 ZZ 139

Eigentümer: Lacher Christof, Bleikenstrasse 1, 8835 Feusisberg

Züchter: Zeiter Martin, Lussstrasse 5, 3984 Fieschertal

HORSESHOE

**Horseshoe Braui
Horseshoe Event Bar
Restaurant Schöntal**

**6414 OBERARTH
Telefon 041 855 11 88
www.horseshoe.ch**



365 Tage geöffnet!

Das Horseshoe-Team freut sich über Deinen Besuch.

4 GK Genetics Bormio SASKJA CH 120.1653.9825.4

geb.: 22.03.23 gek.: 11.01.26

LBE 79-80-78/81-80/79 1.L

KÄL ngen Glenell BORMIO CH 120.1510.3273.5 G 97% -446 -1 +0.24 -6 +0.14 Tø 652 MIW: 95 FIW: 103 GZW: 1045 WZW: 106 IFV: 88 Pers. 93 ZZ 99 ND 96 5-4-5/94 Kasein AB	GLENELL-ET CH 120.1220.7268.5 3-3-2/83 GA 94% -61 +6 +0.12 +3 +0.07 MIW: 103 GZW: 1027 WZW: 95 IFV: 95
	BOCARD A CH 120.1309.9941.7 DL LBE 98-97-96/93-88/95 3.L Ø 5L 10725 kg 3.91 % 3.63 % 118 LP 99 BD MIW: 118 GZW: 1232
GK Genetics Salomon SEISME CH 120.1307.5663.8 *DL LBE 88-93-94/96-95/93 3.L Ø 5L 7615 4.19 3.57 88 LP 99 BD CH 64% -140 -2 +0.05 +3 +0.11 Pers: 96 ZZ: 95 MIW: 101 GZW: 1059	SALOMON CH 120.0962.9600.1 3-3-3/83 G 99% +700 -3 -0.42 +20 -0.06 MIW: 114 GZW: 1127 WZW: 105 IFV: 104
	JOLLY CH 120.1167.2202.2 F81*DL LBE 84-83-85/85-84/84 1.L Ø 5L 7841 kg 4.30 % 3.46 % 83 LP 78 BD MIW: 93 GZW: 979

BS25/A 12.25 40% -293 -2 +0.15 -2 +0.13 MIW: 98 GZW: 1060 FIW: 103 IFV: 93

A Ext. 12.25 39% GN 112 Ra 108 Be 102 Fu 104 Eu 122

letzte Wägung: 18.02.26 25.7 kg 3.6% 3.54%

1. Wägung 25.7 kg 3.6 % 3.54 % ZZ 74

ZZ 74

Eigentümer: GG Plattenbach, Plattenbach, 6436 Muotathal

Züchter: Gwerder Konrad, Gschwend 9a, 8824 Schönenberg ZH

5 Simon's Rocky LIZ CH 120.1715.8450.4

geb.: 13.10.23 gek.: 01.01.26

LBE 87-86-82/82-74/82 1.L

H.U. Huser's Toby ROCKY CH 120.1520.6267.0 G 98% +91 +14 +0.14 +13 +0.13 Tø 497 MIW: 111 FIW: 103 GZW: 1171 WZW: 112 IFV: 79 Pers. 101 ZZ 109 ND 109 3-2-3/82 Kasein BB	TOBY-ET US 3138129971.4 G 98% -59 +3 +0.07 +0 +0.03 MIW: 100 GZW: 1146 WZW: 110 IFV: 70
	ROBINA CH 120.1320.7287.3 *2DL LBE 96-95-94/94-92/94 3.L Ø 5L 10688 kg 3.64 % 3.22 % 131 LP 110 BD MIW: 123 GZW: 1152
Adrian's Nelgor LILI-FEE CH 120.1203.8125.3 *2DL LBE 87-84-85/86-82/85 1.L Ø 6L 9889 3.49 3.19 119 LP 105 BD CH 74% +406 +7 -0.12 +5 -0.13 Pers: 92 ZZ: 107 MIW: 105 GZW: 1060	NELGOR CH 120.0552.7031.8 3-2/82 G 99% +619 +6 -0.25 +11 -0.14 MIW: 110 GZW: 1082 WZW: 105 IFV: 102
	LORENA CH 120.0957.9953.4 *DL LBE 83-86-88/85-85/85 1.L Ø 7L 7764 kg 4.08 % 3.49 % 87 LP 102 BD MIW: 81 GZW: 891

BS25/A 12.25 43% +249 +11 +0.01 +9 +0.00 MIW: 108 GZW: 1108 FIW: 100 IFV: 87

A Ext. 12.25 38% GN 111 Ra 109 Be 110 Fu 103 Eu 118

letzte Wägung: 18.02.26 26.7 kg 4.83% 3.46%

2 Wägungen 25.1 kg 4.38 % 3.38 % ZZ 14

ZZ 13

Eigentümer: GG Plattenbach, Plattenbach, 6436 Muotathal

Züchter: Cathomas Simon, Via Fuorns 53, 7153 Falera

6 YAKIRA CH 120.1623.9102.9

geb.: 07.07.22 gek.: 18.02.26

LBE 81-81-83/84-82/82 1.L

YULE-ET CH 120.1523.1979.8 G 98% -460 -10 +0.12 -4 +0.17 Tø 751 MIW: 95 FIW: 107 GZW: 1065 WZW: 108 IFV: 91 Pers. 112 ZZ 117 ND 109 2-2-2/82 Kasein BB	HOLDRIO CH 120.1398.8113.3 2-2-2/82 G 99% -552 -36 -0.19 -20 -0.01 MIW: 79 GZW: 927 WZW: 101 IFV: 71
	ULINA CH 120.1403.6915.6 LBE 91-91-87/89-86/89 2.L Ø 3L 9691 kg 4.60 % 3.83 % 115 LP 101 BD MIW: 107 GZW: 1143
PINA CH 120.1349.2041.7 DL LBE 91-89-95/93-84/91 3.L Ø 5L 7414 4.09 3.56 87 LP 85 BD CH 68% +67 -1 -0.05 -2 -0.06 Pers: 101 ZZ: 94 MIW: 99 GZW: 972	PHIL CH 120.1179.5309.8 5-4-5/95 G 99% +565 +18 -0.06 +20 +0.00 MIW: 118 GZW: 1043 WZW: 97 IFV: 83
	FRANCESCA CH 120.1211.3385.1 LBE 82-85-82/83-85/83 1.L Ø 1L 305 6598 kg 3.21 % 3.29 % 89 LP 79 BD MIW: 86 GZW: 887

BS25/CH 12.25 51% -174 -12 -0.07 -5 +0.01 MIW: 94 GZW: 1011 FIW: 99 IFV: 92

CH Ext. 12.25 48% GN 111 Ra 102 Be 107 Fu 107 Eu 120

1B5 2.04 305 Tage 5714 kg 3.66 % 3.50 % 77 LP 84 BD AT4 ZZ 32

Eigentümer: GG Plattenbach, Plattenbach, 6436 Muotathal

Züchter: Haas Ueli, Schürhof 2, 6012 Obernau

WIR LIEFERN JEDEM DAS PASSENDE TIER



Viehhandel

Matthias Süess, Andwil
Tel.: +41 79 288 34 79

7 BRUNA CH 120.1558.0279.2

geb.: 08.03.23 gek.: 24.10.25

LBE 83-83-82/84-78/82 1.L

Scherma Dreamer BINIAM CH 120.1553.5503.8 G 98% +52 +22 +0.28 +23 +0.29	DREAMER-ET CH 120.0697.4255.9 3-3-3/83 G 99% -107 +12 +0.22 +19 +0.32 MIW: 115 GZW: 1215 WZW: 115 IFV: 99
Tö 1689 MIW: 119 FIW: 111 GZW: 1262 WZW: 125 IFV: 78 Pers. 104 ZZ 103 ND 101 2-2-3/82 Kasein BB	BRITNEY CH 120.1313.8023.8 LBE 83-82-86/86-86/85 1.L Ø 1L 305 11600 kg 4.90 % 3.83 % 151 LP 102 BD MIW: 135 GZW: 1184
Betschart's Nesto NEVITA CH 120.1169.6901.4 *DL LBE 81-82-85/84-83/83 1.L	NESTO CH 120.0788.5937.8 2-3-3/83 G 99% -130 -10 -0.06 +3 +0.11 MIW: 100 GZW: 977 WZW: 92 IFV: 85
Ø 7L 7320 3.76 3.16 77 LP 77 BD G 87% -77 -19 -0.22 -12 -0.13 Pers: 93 ZZ: 101 MIW: 88 GZW: 920	SUSI CH 120.0996.6077.9 LBE 83-84-75/80-76/80 1.L Ø 1L 305 5306 kg 4.24 % 3.24 % 72 LP 82 BD MIW: 77 GZW: 827

BS25/GA 12.25 87% -6 +1 +0.02 +13 +0.19 MIW: 109 GZW: 1113 IFV: 86 Kasein AB
GA Ext. 12.25 83% GN 115 Ra 113 Be 108 Fu 115 Eu 117 letzte Wägung: 05.02.26 22.3 kg 4.25% 3.74%
 Einsatzleistung 26.2 kg 4.66 % 3.71 % ZZ 28 **ZZ 27**
 Züchter + Eig.: Baggenstos Franz, Pfaffenhaut, 6403 Küssnacht am Rigi

8 Lematter's Barolo Sg O'KERINA CH 120.1773.2056.4

geb.: 01.02.24 gek.: 12.02.26

LBE

Claynook BAROLO SG CH 120.1436.1874.9	SIDEKICK-ET CA 12508113.6 %
Tö ---MIW: ---FIW: ---GZW: ---ND --- Kasein BB	DISHY-ET CA 12208498.7 LBE /85 1.L Ø 1L 305 10436 kg 4.66 % 3.66 %
Lematter's Axl V O'KEYA CH 120.1675.7404.5 LBE Kasein AB	AXL-ET US 3145230125.4 %
Pers: ZZ:	O'JETINA CH 120.1332.4767.6 LBE Ø 4L 9117 kg 4.29 % 3.48 % 110 LP

Kasein BB

Eigentümer: Arnold Manuel, Wylerstrasse 50, 6472 Erstfeld
 Züchter: Mettler Simon, Spiringen

9 G-Wal Achilles VAIL CH 120.1678.3729.4

geb.: 12.10.23 gek.: 01.11.25

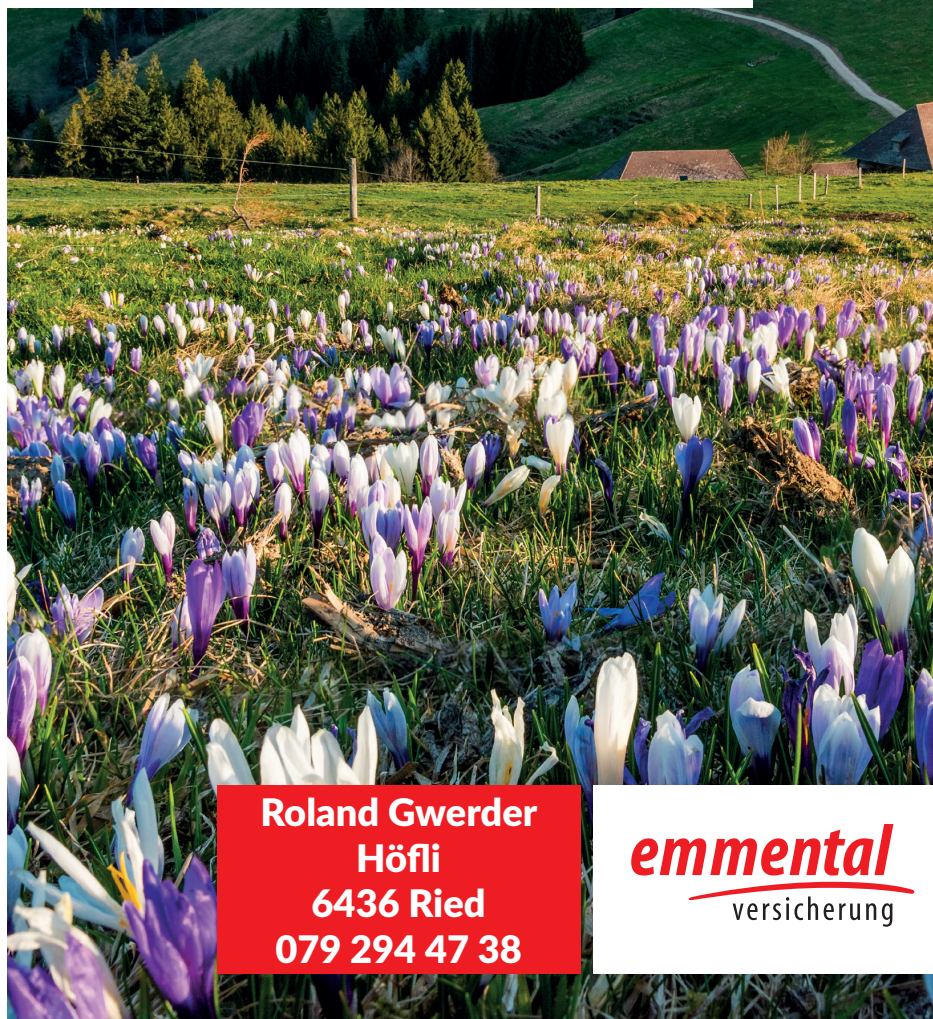
LBE

ACHILLES-ET DE 360239921.4	HYPNOTIC-ET US 3012554421.9 %
Tö ---MIW: ---FIW: ---GZW: ---ND --- Kasein AA	AMAZING-ET US 3127359530.6 LBE
G-Wal Army VALINA CH 120.1628.8226.8 LBE	ARMY-ET US 3134506807.3 %
Ø 1L 302 5688 4.18 3.53 74 LP Pers: ZZ:	VIKTORIA-ET CH 120.1241.3593.7 *DL LBE 86-86-88/93/89 4.L Ø 6L 8423 kg 4.30 % 3.37 % 93 LP

Einsatzleistung 32.8 kg 3.89 % 3.42 % ZZ 13 letzte Wägung: 18.02.26 34.5 kg 3.75% 3.41%
 Eigentümer: GG Plattenbach, Plattenbach, 6436 Muotathal **ZZ 11**
 Züchter: G-Wal Mountain Cows, Waldi 2, 6463 Bürglen UR

Persönlich.

Von hier. Für Sie.



**Roland Gwerder
Höfli
6436 Ried
079 294 47 38**

emmental
versicherung

10 Heinzer Gen. Ranger O'KINEWA CH 120.1733.0331.8

geb.: 28.07.23

gek.: 01.12.25

LBE

RANGER-ET NL 688600952.7	RUBELS-ET NL 679520401.3 %
Tö ---MIW: ---FIW: ---GZW: ---ND --- Kasein BB	RANGE-ET NL 761387020.5 LBE /86 1.L Ø 3L 10750 kg 4.60 % 3.47 %
S Bro Lotus O'KIWI CH 120.1308.7947.4 LBE	LOTUS-ET CA 107308984.7 %
Ø 5L 12493 3.37 2.91 126 LP Pers: ZZ:	O'KISHA CH 120.1004.0959.5 LBE 88-86-87/86/87 Ø 1L 305 9829 kg 3.93 % 2.93 % 122 LP

Kasein AB

letzte Wägung: 18.02.26 37 kg 2.92% 2.95%

Einsatzleistung 36.9 kg 3.31 % 3.09 % ZZ 28

ZZ 19

Eigentümer: GG Plattenbach, Plattenbach, 6436 Muotathal

11 OLIVIA CH 120.1664.3240.7

Mit Brown Swiss Masters-Startplatz

geb.: 10.09.22

gek.: 16.09.25

bel. 10.02.26

YAN CH 120.1815.5479.5

LBE 86-84-85/85-80/84 1.L

Studer's BS O Malley OWEN CH 120.1542.4213.1 G 99% +170 +32 +0.35 +22 +0.22	O MALLEY FR 4427424483.1 G 99% +194 +35 +0.38 +32 +0.35 MIW: 128 GZW: 1210 WZW: 108 IFV: 93
Tö 1625 MIW: 121 FIW: 101 GZW: 1188 WZW: 107 IFV: 84 Pers. 110 ZZ 106 ND 105	SINA CH 120.0916.0690.4 *2DL LBE 94-92-93/90-97/92 7.L Ø 7L 10660 kg 4.27 % 3.67 % 122 LP 117 BD MIW: 105 GZW: 1082
3-3-2/83 Kasein BB	
FARINA CH 120.1474.8040.3 LBE 80-82-81/84-86/82 1.L	FROSTY-ET CH 120.1373.2486.1 3-3-3/83 G 96% +71 +20 +0.24 +21 +0.26 MIW: 118 GZW: 1343 WZW: 125 IFV: 90
Ø 3L 6821 4.21 3.56 84 LP 90 BD CH 61% -89 +11 +0.21 +5 +0.11	FABIOLA CH 120.1062.0984.7 LBE 84-81-82/83-84/83 1.L
Pers: 99 ZZ: 112 MIW: 105 GZW: 1135	Ø 4L 8834 kg 3.63 % 3.30 % 103 LP 96 BD MIW: 95 GZW: 932

BS25/CH 12.25 39% +68 +19 +0.23 +13 +0.14 MIW: 112 GZW: 1160 FIW: 106 IFV: 89

A Ext. 12.25 36% GN 112 Ra 110 Be 108 Fu 110 Eu 116

letzte Wägung: 18.02.26 27.9 kg 4.01% 3.81%

Einsatzleistung 29.1 kg 3.73 % 3.44 % ZZ 12

ZZ 30

Eigentümer: GG Plattenbach, Plattenbach, 6436 Muotathal

Züchter: Durrer Bruno, Ledistrasse 1, 6064 Kerns

12 JASMINE CH 120.1747.4960.3

geb.: 05.11.23

gek.: 11.01.26

LBE

Gantenbein's Elmstar JACKPOT CH 120.1562.1451.8 GA 89% +572 +23 +0.00 +11 -0.12	ELMSTAR CH 120.1322.3380.9 3-2-3/82 G 99% -208 +25 +0.47 +2 +0.13 MIW: 106 GZW: 1065 WZW: 110 IFV: 76
Tö 3 MIW: 113 FIW: 97 GZW: 1107 WZW: 102 IFV: 77 Pers. 102 ZZ 100 ND 98	JUPITA CH 120.1225.4228.7 *2DL LBE 97-92-95/97-96/96 3.L Ø 6L 9287 kg 4.08 % 3.59 % 106 LP 104 BD MIW: 104 GZW: 1036
4-2-4/86 Kasein BB	
LIA CH 120.1493.8575.1 LBE 84-88-88/90-90/88 3.L	LARRY CH 120.1378.7960.6 5-5-5/93 GA 92% -455 +8 +0.38 -1 +0.21 MIW: 100 GZW: 993 WZW: 95 IFV: 72
Ø 3L 5928 4.23 3.64 72 LP 84 BD CH 68% -362 +0 +0.20 -7 +0.08	PINA CH 120.1349.2041.7 DL LBE 91-89-95/93-84/91 3.L
Pers: 105 ZZ: 102 MIW: 95 GZW: 955	Ø 5L 7414 kg 4.09 % 3.56 % 87 LP 85 BD MIW: 99 GZW: 972

BS25/GA 12.25 85% +289 +12 +0.00 +7 -0.05 MIW: 107 GZW: 1098 FIW: 101 IFV: 78

Kasein BB

GA Ext. 12.25 81% GN 109 Ra 105 Be 104 Fu 104 Eu 116

letzte Wägung: 18.02.26 28 kg 4.05% 3.57%

1.Wägung 28 kg 4.05 % 3.57 % ZZ 12

ZZ 12

Eigentümer: GG Plattenbach, Plattenbach, 6436 Muotathal

Züchter: Haas Ueli, Schürhof 2, 6012 Obernau

BETSCHARTTECH GMBH

LANDTECHNIK & MOTORGERÄTE



STARKE MASCHINEN, STARKER SERVICE

Rapid  aebi  Lindner  STEYR  PÖTTINGER  Husqvarna

a brand of aebi schmidt

TRAKTOREN

BetschartTech GmbH | Hauptstrasse 5a | 6436 Muotathal | 041 830 19 85 | info@betscharttech.ch

BIRRRER

KÄLTE - & FAHRZEUGTECHNIK GmbH

 KÄLTE- & KLIMAAANLAGEN
 MILCHKÜHLANLAGEN

6418 ROTHENTHURM • 079 440 84 72 • BIRRRER-TECHNIK.COM



Ihr Spezialist in Sachen säen und pressen



Winon 3
6215 Beromünster
Tel: 041 930 11 50
www.bucher-lohnunternehmen.ch

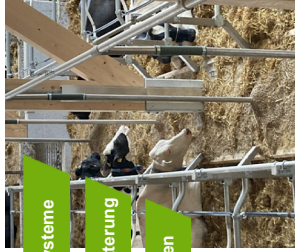
- Kombi- und Solosaaten aller Art, sowie Streifenfrässaaten und Direktsaaten
- pressen Rund-, Quader- und Kleinballen (Silo, ab Stock)
- Div. wie Laufstallmistern, Spritz- und Baggerarbeiten, Handel von Raufutter, usw.



Preiswerte Einstreusysteme

Automatische Schweinefütterung

Individuelle Lüftungslösungen

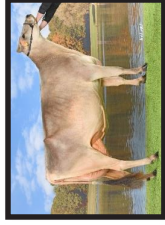


QR Code scannen
und mehr erfahren



TIERARZTPRAXIS
BERGHOF
041 460 23 01
www.berghofpraxis.ch

Ab Januar 2027 **neuer Praxisstandort!**



- ❖ Komplizierte **Nabeloperationen** mit stationärem Aufenthalt in Klinik
- ❖ **Zitzenoperationen** mit Kameratechnik
- ❖ **OPU- Raum in Praxis**

oder Mobil auf Ihrem Hof



- ❖ **Embryospülung** (EU-tauglich)
- ❖ Embryo- Transfer

Dres. med. vet. **Andreas Bucher & Roman Ruf**

Mülacher 3 | 6024 Hildisrieden

www.berghofpraxis.ch

041 460 23 01

13 PAULINA CH 120.1731.4169.9

Mit Brown Swiss Masters-Startplatz

geb.: 13.09.23 gek.: 30.12.25

LBE 82-82-80/84-83/82 1.L

Herrenhof BS Calvin PETE-ET B14C CH 120.1309.0035.2 G 98% +259 -3 -0.19 +10 +0.01 Tö 424 MIW: 106 FIW: 99 GZW: 1105 WZW: 109 IFV: 80 Pers. 101 ZZ 98 ND 117 5-5-5/95 Kasein BB	CALVIN-ET CH 120.0794.8035.9 3-3-3/83 G 99% -16 -16 -0.22 -6 -0.08 MIW: 93 GZW: 1042 WZW: 105 IFV: 88
TATOO CH 120.1583.6937.7 LBE 81-83-85/85-84/83 1.L Ø 2L 8391 3.84 3.70 109 LP 101 BD CH 59% -354 -13 +0.02 -3 +0.13 Pers: 104 ZZ: 114 MIW: 95 GZW: 1019	PETUNIA CH 120.0960.8091.4 LBE 96-92-92/95-95/94 3.L Ø 3L 10353 kg 4.93 % 4.04 % 117 LP MIW: 123 GZW: 1194
	HOLDRIO CH 120.1398.8113.3 2-2-2/82 G 99% -552 -36 -0.19 -20 -0.01 MIW: 79 GZW: 927 WZW: 101 IFV: 71
	TAMINA CH 120.1389.8703.4 LBE 83-85-81/85-82/83 1.L Ø 3L 7541 kg 4.31 % 3.57 % 95 LP 99 BD MIW: 98 GZW: 1023

BS25/A 12.25 39% -48 -8 -0.09 +4 +0.07 MIW: 101 GZW: 1064 FIW: 101 IFV: 80**A Ext. 12.25 36% GN 111 Ra 99 Be 104 Fu 112 Eu 119****letzte Wägung: 18.02.26 23.7 kg 4.25% 3.62%**

2 Wägungen 24.1 kg 3.94 % 3.56 % ZZ 18

ZZ 20

Eigentümer: GG Plattenbach, Plattenbach, 6436 Muotathal

Züchter: Kessler-Giger Walter, Murgerlehstrasse 16, 8884 Oberterzen

14 Plattenbach BS Have HANA CH 120.1815.5456.6 Zwilling mit Kuhkalb

geb.: 21.12.23 gek.: 07.02.26

LBE

Castelli BS Huge Sg HAVE B2C CH 120.1670.0190.9 GA 89% +1303 +22 -0.39 +35 -0.14 Tö ---MIW: 130 FIW: 97 GZW: 1244 WZW: 110 IFV: 92 Pers. 109 ZZ 97 ND 107 4-4-3/86 Kasein BB	HUGE SG-ET CH 120.1377.9862.4 3-3-2/83 G 99% +1038 +27 -0.19 +31 -0.06 MIW: 128 GZW: 1300 WZW: 113 IFV: 94
CANAS B2C B14C CH 120.1498.7148.3 LBE 81-80-84/83-81/82 1.L Kasein BB G 91% -5 +0 +0.00 +7 +0.10 Pers: 97 ZZ: 89 MIW: 105 GZW: 1065	JAMAICA CH 120.1416.9333.5 LBE 96-91-96/95-95/95 3.L Ø 4L 11269 kg 4.06 % 3.53 % 122 LP 108 BD MIW: 123 GZW: 1115
	CALVIN-ET CH 120.0794.8035.9 3-3-3/83 G 99% -16 -16 -0.22 -6 -0.08 MIW: 93 GZW: 1042 WZW: 105 IFV: 88
	BLONIS CH 120.1170.6922.5 DL LBE 86-85-85/82-84/84 1.L Ø 5L 9647 kg 4.27 % 3.58 % 109 LP 97 BD MIW: 101 GZW: 924

BS25/A 12.25 45% +649 +11 -0.20 +21 -0.02 MIW: 117 GZW: 1170 FIW: 101 IFV: 89**A Ext. 12.25 43% GN 113 Ra 111 Be 107 Fu 105 Eu 121****letzte Wägung: 18.02.26 23.7 kg 4.08% 3.88%**

1. Wägung 23.7 kg 4.08 % 3.88 % ZZ 108

ZZ 108

Züchter + Eig.: GG Plattenbach, Plattenbach, 6436 Muotathal

15 GoldHill Vip VANNJA CH 120.1548.5170.8 Zwilling mit Kuhkalb

geb.: 11.05.20 gek.: 05.05.25 bel.: 27.08.25

X-VICTORIOU-ET US 3126479524.1 X

LBE 86-85-86/83-83/84 1.L

VIP-ET US 3126479167.0 CH 91% -674 -38 -0.06 -27 -0.01 Tö 81 MIW: 82 FIW: ---GZW: ---Pers. 95 ZZ 109 ND --- Kasein BB	COLTON-ET US 66738335.5 CH 91% -408 +2 +0.41 -6 +0.18 MIW: 100 91%
Arethusa Showdown VALEUR-ET CH 120.1292.0226.9 LBE 94-84-97/92-94/93 3.L Ø 4L 7459 5.23 4.23 93 LP 86 BD CH 70% +247 +5 -0.13 +19 +0.16 Pers: 91 ZZ: 91 MIW: 114	VENUS US 117243875.2 LBE US EX95 Ø 3L 6672 kg 5.45 % 3.85 % MIW: 76
	SHOWDOWN US 3012423904.8 I 67% +31 -7 -0.14 +5 +0.06 MIW: 103 67%
	VANNA US 117691203.6 LBE Ø 1L 305 7679 kg 5.59 % 4.04 % MIW: 99

JE25/CH 12.25 61% +87 -21 -0.44 -5 -0.14 MIW: 93**CH Ext. 12.25 41% GN 119 Ra 121 Be 107 Fu 124 Eu 118****letzte Wägung: 29.01.26 14.6 kg 5.42% 4.72%**

1B7 1.11 305 Tage 5136 kg 4.28 % 3.68 % 76 LP 69 BD A4 ZZ 47

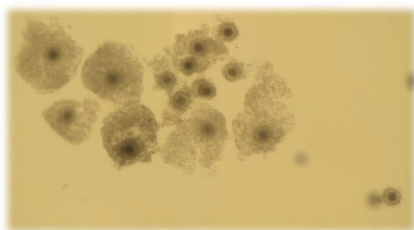
ZZ 312**2B7 3.09 305 Tage 5812 kg 4.58 % 3.70 % 69 LP 68 BD AT4 ZZ 60**

Ø 2L 5474 kg 4.44 % 3.69 % 73 LP 69 BD ZZ 54

Eigentümer: Halter Nils, Via Runn 21, 7137 Flond

Züchter: GoldHill Genetics, Goldsiten, 6113 Romoos

tier ärztliche
praxis
Schwyz AG



Ihre Spezialisten für in vitro Embryonenproduktion in Schwyz

Infos unter 079 334 74 66 oder info@tierarztschwyz.ch

Tierärztliche Praxis Schwyz AG
Dres. med. vet. Christine & Silvan Abgottsson
Hinterer Steisteg 24
6430 Schwyz

Tel. 041 811 18 77
www.tierarztschwyz.ch

mit dem OPU-Team Dr. med. vet. Dragos Scarlet und Britte Steiner

16 DARIA CH 120.1765.4788.7

geb.: 30.12.23

bel. 30.10.25

GABRIEL CH 120.1780.1829.3

LBE

H.U. Huser's Hüge Sg RAY CH 120.1585.2060.0 GA 89% +1040 +31 -0.14 +38 +0.02 Tö ---MIW: 133 FIW: 104 GZW: 1294 WZW: 106 IFV: 96 Pers. 101 ZZ 98 ND 105 2-2-2/82 Kasein BB	HUGE SG-ET CH 120.1377.9862.4 3-3-2/83 G 99% +1038 +27 -0.19 +31 -0.06 MIW: 128 GZW: 1300 WZW: 113 IFV: 94 ROMINA CH 120.1444.8049.9 *DL LBE 91-94-93/96-95/93 3.L Ø 4L 10301 kg 3.88 % 3.56 % 119 LP 109 BD MIW: 120 GZW: 1190
DAISY CH 120.1497.3378.1 LBE 84-80-82/85-85/83 1.L Kasein BB Ø 2L 7156 3.93 3.61 99 LP 94 BD G 91% +98 +6 +0.02 +17 +0.19 Pers: 106 ZZ: 101 MIW: 112 GZW: 1149	BRICE-ET CH 120.1313.8044.3 5-5-5/94 G 99% +712 +23 -0.07 +32 +0.09 MIW: 127 GZW: 1278 WZW: 121 IFV: 74 DAKOTA CH 120.1417.6393.9 LBE Ø 2L 10492 kg 4.36 % 3.54 % 128 LP 110 BD MIW: 111 GZW: 1064

BS25/GA 12.25 86% +293 +10 -0.03 +23 +0.17 MIW: 117 GZW: 1159 FIW: 102 IFV: 90

Kasein BB

GA Ext. 12.25 82% GN 111 Ra 113 Be 105 Fu 108 Eu 114

Eigentümer: GG Plattenbach, Plattenbach, 6436 Muotathal

Züchter: Baumann Thomas, Schachengasse 15, 6467 Schattdorf

17 Plattenbach BS Have HANNA CH 120.1693.6538.2

geb.: 12.07.23

ET: 16.05.25

X-BINIAM CH 120.1553.5503.8 X

LBE

Castelli BS Hüge Sg HAVE B2C CH 120.1670.0190.9 GA 89% +1303 +22 -0.39 +35 -0.14 Tö ---MIW: 130 FIW: 97 GZW: 1244 WZW: 110 IFV: 92 Pers. 109 ZZ 97 ND 107 4-4-3/86 Kasein BB	HUGE SG-ET CH 120.1377.9862.4 3-3-2/83 G 99% +1038 +27 -0.19 +31 -0.06 MIW: 128 GZW: 1300 WZW: 113 IFV: 94 JAMAICA CH 120.1416.9333.5 LBE 96-91-96/95-95/95 3.L Ø 4L 11269 kg 4.06 % 3.53 % 122 LP 108 BD MIW: 123 GZW: 1115
DELIA CH 120.1567.2207.5 LBE Ø 1L 305 7372 3.62 3.21 106 LP Pers: ZZ:	DIAMONDBACK US 3013721049.2 % BASIMA CH 120.1457.9991.0 LBE Ø 1L 305 6209 kg 3.35 % 3.01 % 72 LP

BS25/A 12.25 22% +652 +11 -0.20 +18 -0.07 MIW: 115 GZW: 1164 FIW: 104 IFV: 100

Kasein BB

A Ext. 12.25 21% GN 109 Ra 110 Be 108 Fu 100 Eu 113

Züchter + Eig.: GG Plattenbach, Plattenbach, 6436 Muotathal

18 Infanger's Visconti VALBELLA CH 120.1612.8498.8

geb.: 12.10.23

bel. 15.10.25

ARAL CH 120.1239.5250.4

LBE

Schöchli's Vassli VISCONTI CH 120.1225.7738.8 G 96% +1306 +44 -0.12 +31 -0.18 Tö 106 MIW: 132 FIW: 91 GZW: 1161 WZW: 101 IFV: 91 Pers. 96 ZZ 110 ND 116 2-2-2/82 Kasein BB	VASSLI DE 814660364.3 G 98% +1357 +69 +0.18 +36 -0.15 MIW: 140 GZW: 1177 WZW: 105 IFV: 97 FALBA B CH 120.0888.1129.8 LBE 96-96-92/90-91/93 4.L Ø 4L 10388 kg 4.23 % 3.53 % 114 LP 108 BD MIW: 108 GZW: 997
Infanger's Willi WOLGA CH 120.1116.9022.7 F67*2DL LBE 92-90-92/92-89/91 3.L Kasein AB Ø 8L 8335 3.72 3.23 97 LP 88 BD G 90% -65 +1 +0.04 -6 -0.05 Pers: 88 ZZ: 100 MIW: 96 GZW: 961	WILLI CH 120.0584.9250.2 3-2/83 G 99% +185 +3 -0.06 -1 -0.10 MIW: 100 GZW: 1060 WZW: 108 IFV: 99 ZOE CH 120.0976.0163.7 LBE 92-86-87/86-91/88 3.L Ø 2L 6502 kg 3.83 % 3.44 % 83 LP 88 BD MIW: 83 GZW: 859

BS25/GA 12.25 86% +455 +25 +0.09 +6 -0.13 MIW: 110 GZW: 1010 FIW: 95 IFV: 96

Kasein AB

GA Ext. 12.25 82% GN 94 Ra 96 Be 107 Fu 98 Eu 88

Züchter + Eig.: Infanger Josef, Rüteli 1, 6390 Engelberg

Elektrischer Futtermischer

- Stationär, auf Laufschienen oder Selbstfahrend mit Lenkrad oder Deichsel
- Elektrisch betrieben (7.5–18.5 kW)
- Größen 3.5 – 12 m³

ab Fr. 18'900.-

KURATLI

Im Böhler 9 ■ CH-9033 Untereggen
Telefon 071 866 18 38
info@kuratli-maschinenbau.ch

www.kuratli-maschinenbau.ch



Hergestellt in der
Schweiz



19 Abtop Brice ZAPATA CH 120.1831.6904.1

geb.: 27.05.24

LBE

Scherma Bender BRICE-ET CH 120.1313.8044.3 G 99% +712 +23 -0.07 +32 +0.09 Tø 2887 MIW: 127 FIW: 108 GZW: 1278 WZW: 121 IFV: 74 Pers. 107 ZZ 99 ND 107 5-5-5/94 Kasein BB	BENDER-ET IT 34990885777.8 G 99% +643 +21 -0.07 +30 +0.11 MIW: 125 GZW: 1164 WZW: 97 IFV: 70
Abtop O Malley ZAMUNDA CH 120.1578.8223.5 LBE 85-77-83/83-79/82 1.L Kasein BB Ø 2L 8351 4.54 3.79 103 LP 93 BD G 90% +938 +42 +0.06 +36 +0.04 Pers: 106 ZZ: 92 MIW: 134 GZW: 1219	BROWNELL CH 120.0597.4056.5 LBE 84-82-85/88-85/85 1.L Ø 2L 12299 kg 5.20 % 3.64 % 138 LP 98 BD MIW: 112 GZW: 1064
	O MALLEY FR 4427424483.1 G 99% +194 +35 +0.38 +32 +0.35 MIW: 128 GZW: 1210 WZW: 108 IFV: 93
	ZADEA CH 120.1385.1158.1 LBE 78-80-85/82-80/81 1.L Ø 4L 8938 kg 4.14 % 3.78 % 100 LP 95 BD MIW: 120 GZW: 1173

BS25/GA 12.25 88% +914 +25 -0.16 +34 +0.03 MIW: 129 GZW: 1228 FIW: 100 IFV: 82

Kasein BB

GA Ext. 12.25 84% GN 110 Ra 114 Be 110 Fu 102 Eu 113

Eigentümer: Gwerder Erwin, Gängstrasse 6, 6436 Muotathal

Züchter: Abt Hugo, Steghof, 8919 Rottenschwil

20 Neuheim BS Guy GILBERTA CH 120.1815.4543.4

geb.: 21.11.23

bel. 13.11.25 **GABRIEL CH 120.1780.1829.3**

LBE

Scherma Noro GUY CH 120.1553.5565.6 GA 89% +712 +34 +0.07 +29 +0.06 Tø 25 MIW: 127 FIW: 124 GZW: 1370 WZW: 125 IFV: 82 Pers. 122 ZZ 121 ND 112 3-2-2/82 Kasein BB	NORO SG-ET CH 120.1436.1926.5 3-2-2/82 G 98% -5 +17 +0.24 +17 +0.24 MIW: 114 GZW: 1222 WZW: 112 IFV: 69
Neuheim BS Cello CELLA CH 120.1589.1100.2 LBE 78-73-83/78-84/79 1.L Ø 2L 7161 4.07 3.11 85 LP 84 BD CH 57% +368 +1 -0.19 -7 -0.27 Pers: 108 ZZ: 92 MIW: 96 GZW: 958	GRIOTTE CH 120.1313.8088.7 LBE 85-85-84/83-83/84 1.L Ø 3L 12609 kg 5.58 % 4.04 % 138 LP 103 BD MIW: 122 GZW: 1360
	CELLO CH 120.1371.3889.5 3-3-2/82 GA 86% +947 +4 -0.45 +29 -0.05 MIW: 122 GZW: 1081 WZW: 100 IFV: 102
	GRANADA CH 120.1245.8521.3 LBE 83-84-84/82-81/83 1.L Ø 3L 7687 kg 4.22 % 3.35 % 87 LP 79 BD MIW: 87 GZW: 925

BS25/A 12.25 37% +540 +18 -0.06 +11 -0.11 MIW: 112 GZW: 1169 FIW: 112 IFV: 92

A Ext. 12.25 33% GN 106 Ra 103 Be 98 Fu 111 Eu 107

Eigentümer: GG Plattenbach, Plattenbach, 6436 Muotathal

Züchter: Barmettler Lukas, Neuheim 1, 6056 Kägiswil

21 Nussbaumer Impressio VELIA CH 120.1767.7795.6

geb.: 22.02.24

bel. 05.08.25 **ZODI-ET US 3146619676.1**

LBE

IMPRESSIO-ET CA 11227649.1 I 84% -209 -37 -0.47 -19 -0.20 Tø 924 MIW: 82 FIW: ---GZW: ---Pers. 88 ZZ 93 ND --- Kasein BB	INDIANA-ET US 112391117.4 A 37% -248 -33 -0.36 -19 -0.17 MIW: 83 37%
Nussbaumer Victoriou VIOLET CH 120.1698.6051.1 LBE 84-83-80/84-84/83 1.L Ø 2L 6877 95 LP 67 BD CH 45% +193 -2 -0.20 +4 -0.06 Pers: 96 ZZ: 98 MIW: 101	CRYSTALYN CA 10214696.4 LBE Ø 5L 7155 kg 4.97 % 3.78 % MIW: 90
	VICTORIOU-ET US 3126479524.1 CH 96% +107 +8 +0.04 +12 +0.13 MIW: 110 96%
	VALERIE-ET CH 120.1553.7658.3 LBE MIW: 87

JE25/A 12.25 32% -8 -20 -0.34 -8 -0.13 MIW: 91

A Ext. 12.25 31% GN 108 Ra 106 Be 105 Fu 110 Eu 108

Züchter + Eig.: Nussbaumer Marcel, Rämlistrasse 96 B, 6315 Oberägeri

GG Plattenbach Peter und Daniel Betschart Muotathal



Viehandel auf hohem Niveau

Laufend frisch gekalbte Rinder



wettbewerbsfähige Schautiere

0764430419



Alpwirtschaftsbetrieb



Milchverarbeitung mit diversen

Spezialitäten



Familie mit drei Generationen



GG Plattenbach

Peter und Daniel Betschart
Plattenbach - 6436 Muotathal

041 830 25 36 - plattenbach@bluewin.ch
Alpkäserei Lipplisbüel 041 830 04 19

22 Abtop Brice CALGARY B2C CH 120.1831.6896.9

geb.: 21.04.24

LBE

Scherma Bender BRICE-ET CH 120.1313.8044.3 G 99% +712 +23 -0.07 +32 +0.09 Tö 2887 MIW: 127 FIW: 108 GZW: 1278 WZW: 121 IFV: 74 Pers. 107 ZZ 99 ND 107 5-5-5/94 Kasein BB	BENDER-ET IT 34990885777.8 G 99% +643 +21 -0.07 +30 +0.11 MIW: 125 GZW: 1164 WZW: 97 IFV: 70 BROWNELL CH 120.0597.4056.5 LBE 84-82-85/88-85/85 1.L Ø 2L 12299 kg 5.20 % 3.64 % 138 LP 98 BD MIW: 112 GZW: 1064
Abtop O Malley CANBERRA B2C CH 120.1578.8208.2 LBE 95-97-95/92-90/93 3.L Kasein BB Ø 2L 7929 4.30 3.72 100 LP 94 BD G 91% -5 +24 +0.34 +22 +0.32 Pers: 109 ZZ: 98 MIW: 119 GZW: 1187	O MALLEY FR 4427424483.1 G 99% +194 +35 +0.38 +32 +0.35 MIW: 128 GZW: 1210 WZW: 108 IFV: 93 SINA CH 120.1348.8597.6 LBE 85-85-80/81-80/82 1.L Ø 2L 8881 kg 4.06 % 3.69 % 104 LP 96 BD MIW: 118 GZW: 1080

BS25/GA 12.25 89% -33 +15 +0.23 +22 +0.32 MIW: 117 GZW: 1151 FIW: 100 IFV: 85

Kasein BB

GA Ext. 12.25 86% GN 107 Ra 106 Be 108 Fu 99 Eu 113

Eigentümer: Gwerder Erwin, Gängstrasse 6, 6436 Muotathal

Züchter: Abt Hugo, Steghof, 8919 Rottenschwil

23 B.O.A. Boomer KAYUMBA-ET CH 120.1804.0652.1

geb.: 13.08.24

LBE

B.O.A. BOOMER-ET CH 120.1691.4929.6 Tö ---MIW: ---FIW: ---GZW: ---ND --- Kasein AB	MCDONALD-ET US 3201598569.0 % BELLEVUE-ET CH 120.1534.3811.5 LBE 92-93-84/87/87 4.L Ø 3L 9941 kg 4.01 % 3.41 % 112 LP
3Star OH KAYLOVE NL 696095065.3 LBE 83-84-81/87/84 1.L Ø 1L 305 8081 4.28 3.65 105 LP Pers: ZZ:	FLIGHT-ET NL 597120035.1 % KAY DE 667533017.7 LBE Ø 1L 305 10352 kg 4.55 % 3.65 %

Kasein AA

Eigentümer: GG Plattenbach, Plattenbach, 6436 Muotathal

Züchter: B.O.A. Group, Eichenweg 7, 4950 Huttwil

24 CHRISTA CH 120.1796.0239.2

geb.: 04.09.24

LBE

Jolahofs Lover CAVRAL-ET CH 120.1439.4655.2 GA 87% +966 +43 +0.05 +54 +0.26 Tö 2 MIW: 145 FIW: 97 GZW: 1336 WZW: 113 IFV: 90 Pers. 98 ZZ 94 ND 108 2-2-2/82 Kasein BB	LOVER IT 24990682386.0 G 92% +161 +25 +0.25 +37 +0.44 MIW: 129 GZW: 1196 WZW: 107 IFV: 101 CALANA SG-ET CH 120.1377.9830.3 LBE 84-86-80/88-87/84 1.L Ø 1L 305 10142 kg 3.87 % 3.60 % 134 LP 83 BD MIW: 134 GZW: 1287
JELINDA CH 120.1593.8664.9 LBE 82-82-82/82-80/82 1.L Ø 1L 285 6688 3.93 3.39 86 LP 86 BD CH 51% +93 -8 -0.17 -6 -0.13 Pers: 108 ZZ: 95 MIW: 95 GZW: 1047	JONGLEUR-ET CH 120.0270.9369.3 5-5-5/96 G 99% -478 -30 -0.15 -23 -0.09 MIW: 78 GZW: 918 WZW: 94 IFV: 91 ANOUK CH 120.1505.2958.8 LBE 80-80-79/81-83/80 1.L Ø 3L 6492 kg 3.93 % 3.32 % 82 LP 76 BD MIW: 105 GZW: 1088

BS25/A 12.25 34% +530 +18 -0.06 +24 +0.07 MIW: 120 GZW: 1202 FIW: 106 IFV: 93

A Ext. 12.25 33% GN 113 Ra 119 Be 107 Fu 109 Eu 114

Eigentümer: GG Plattenbach, Plattenbach, 6436 Muotathal

Züchter: Gisler Urs, Gemsstockstrasse 11, 6490 Andermatt

Champions vertrauen auf

animat

Effizienter Stallcomfort



Jery Zara EX96
Bes.: Kevin Züger



 **LGC**
LANDING GEN & COM

FR : Thierry Pasquier – 079 410 80 57
DE : Marcel Nussbaumer – 079 762 97 64

Agro Treuhand Schwyz GmbH
Landstrasse 35
6418 Rothenthurm
Tel. 041 825 01 70

info@atsz.ch
www.atsz.ch

Fachkundig und **zuverlässig**
erledigen wir:

▲ **Steuerberatung**

Steuererklärungen
Spezialberatungen

▲ **Buchhaltung**

Landwirtschaft
Kleingewerbe

▲ **Unternehmensberatung**

Hofübergaben
Gesellschaftsgründungen
Betriebsumstrukturierungen
Betriebsaufgaben



25 MIKA CH 120.1814.9214.1

geb.: 20.09.24

LBE

COLLAPS CH 120.1593.4333.8 G 93% +711 +12 -0.22 +22 -0.04 Tø 54 MIW: 118 FIW: 91 GZW: 1126 WZW: 105 IFV: 86 Pers. 97 ZZ 85 ND 109 2-2-3/82 Kasein BB	PHIL CH 120.1179.5309.8 5-4-5/95 G 99% +565 +18 -0.06 +20 +0.00 MIW: 118 GZW: 1043 WZW: 97 IFV: 83
MAYA CH 120.1462.9479.7 LBE Ø 1L 305 5407 4.11 3.50 71 LP 79 BD CH 55% -402 +6 +0.31 +1 +0.22 Pers: 101 ZZ: 100 MIW: 101 GZW: 994	CALIMERA CH 120.1249.4659.5 LBE 94-93-96/97-91/95 3.L Ø 4L 7886 kg 3.67 % 3.57 % 93 LP 90 BD MIW: 110 GZW: 1105
	ARROW IT 21002045985.3 G 99% -108 +9 +0.18 +12 +0.22 MIW: 109 GZW: 1019 WZW: 97 IFV: 97
	MARTA CH 120.1222.5873.7 LBE 85-83-85/85-84/85 1.L Ø 4L 6972 kg 4.60 % 3.74 % 84 LP 89 BD MIW: 105 GZW: 1060

BS25/GA 12.25 85% -127 -2 +0.05 -1 +0.04 MIW: 99 GZW: 1020 FIW: 101 IFV: 89

Kasein BB

GA Ext. 12.25 81% GN 102 Ra 102 Be 98 Fu 93 Eu 108

Eigentümer: GG Plattenbach, Plattenbach, 6436 Muotathal

Züchter: Capaul Patric, Via Survitg 3, 7115 Surcasti

27 Ludwig's Alpin JESSICA CH 120.1726.2274.8

geb.: 31.12.24

LBE

ALPIN B14C CH 120.1595.5254.9 GA 90% +386 +25 +0.13 +23 +0.13 Tø 1 MIW: 121 FIW: 98 GZW: 1145 WZW: 94 IFV: 83 Pers. 94 ZZ 88 ND 95 2-2-2/82 Kasein AB	ALDO SG-ET CH 120.1498.0559.4 3-3-3/83 G 99% -617 +21 +0.68 -3 +0.27 MIW: 101 GZW: 1170 WZW: 112 IFV: 84
JENNY CH 120.1674.5806.2 LBE 84-84-85/85-84/84 1.L Ø 1L 305 6351 3.35 3.57 82 LP 84 BD CH 62% -598 -39 -0.22 -14 +0.10 Pers: 107 ZZ: 100 MIW: 82 GZW: 955	ANNIKA CH 120.1251.3180.8 DL LBE 93-91-93/94-92/93 4.L Ø 4L 8447 kg 4.29 % 3.84 % 101 LP 83 BD MIW: 127 GZW: 1175
	HOLDRIO CH 120.1398.8113.3 2-2-2/82 G 99% -552 -36 -0.19 -20 -0.01 MIW: 79 GZW: 927 WZW: 101 IFV: 71
	JOLENA CH 120.1509.2053.8 LBE 80-84-83/83-83/82 1.L Ø 1L 272 5966 kg 3.96 % 3.55 % 76 LP 83 BD MIW: 91 GZW: 1008

BS25/A 12.25 38% -106 -7 -0.05 +5 +0.11 MIW: 101 GZW: 1059 FIW: 104 IFV: 83

A Ext. 12.25 34% GN 113 Ra 113 Be 109 Fu 112 Eu 114

Züchter + Eig.: Gisler-Arnold Karl, Oberes Oberfeld 1, 6469 Haldi b.Schattdorf

26 FIONA CH 120.1839.8944.1

geb.: 14.11.24

bel. 12.01.26 X-SULTAN-ET DK 305327.0 X

LBE

FIRSTCUT-ET US 3209722037.5 I 51% +709 +19 -0.28 +20 -0.12 T6 92 MIW: 110 FIW: ---GZW: ---Pers. 102 ZZ 85 ND ---	HOLEINONE-ET US 3151455737.7 I 65% +570 +20 -0.16 +20 -0.04 MIW: 112 65% 15549-ET US 3133238685.2 LBE US EX93 Ø 3L 9408 kg 4.98 % 3.87 % MIW: 102
FLORA CH 120.1473.9446.5 LBE 91-96-93/96-90/93 3.L Ø 2L 5711 4.84 3.52 79 LP 71 BD CH 58% +282 -15 -0.50 +4 -0.12 Pers: 100 ZZ: 99 MIW: 98	TEXAS-ET US 67312531.4 CH 95% +703 -5 -0.67 +17 -0.17 MIW: 106 95% FANNY CH 120.1473.9434.2 LBE 97-94-91/97-91/94 4.L Ø 4L 6088 kg 6.02 % 3.84 % 76 LP 71 BD MIW: 103

JE25/A 12.25 27% +496 +2 -0.39 +12 -0.12 MIW: 104

A Ext. 12.25 22% GN 110 Ra 101 Be 105 Fu 112 Eu 116

Züchter + Eig.: Betschart Silvan, Hoftrög 7, 6436 Muotathal



Mutter FLORA

Grossmutter FANNY





KRONI – Der Leckmassen-Spezialist



BIO

KRONI 386 Natura melassiert

Ca : P = 2 : 1

- für calcium- und phosphorarme Futterrationen

BIO

KRONI 380 Knobli Natura melassiert

Ca : P = 2 : 1

- mit Knoblauch für natürlichen Insektenschutz

BIO

KRONI 389 Pulmo Natura melassiert

Ca : P = 2 : 1

- unterstützt die Atemwege

KRONI 805 Tri-Selen / Biotin

Ca : P = 2 : 1

- drei Selenstufen für die optimale Versorgung der Muttertiere

KRONI 808 Phosphor/Selen

Ca : P = 0,7 : 1

- Leckmasse melassiert für phosphorarme Futterrationen

KRONI 809 Knobli Galt

Ca : P = 0,6 : 1

- mit Knoblauch für natürlichen Insektenschutz

28 DILAY CH 120.1846.1899.9

geb.: 24.11.24

LBE

DOBOY-ET US 3133889643.0 G 96% +1081 +44 +0.01 +36 -0.02 Tø 85 MIW: 134 FIW: 99 GZW: 1263 WZW: 108 IFV: 73 Pers. 106 ZZ 117 ND 98 Kasein BB	DAREDEVIL-ET US 3012559129.9 G 98% +753 +6 -0.33 +18 -0.10 MIW: 115 GZW: 1062 WZW: 93 IFV: 78
HIGA CH 120.1685.0531.4 LBE CH 55% -496 -19 +0.02 -10 +0.11 Pers: 106 ZZ: 105 MIW: 89 GZW: 1016	DONAY-ET US 68156266.8 LBE US 85 87 86 85 86 / VG86 Ø 1L 305 10818 kg 4.41 % 3.55 % MIW: 133 GZW: 1200
	HOLDRIO CH 120.1398.8113.3 2-2-2/82 G 99% -552 -36 -0.19 -20 -0.01 MIW: 79 GZW: 927 WZW: 101 IFV: 71
	JILL-ET CH 120.1505.2970.0 LBE 86-81-95/93-85/90 3.L Ø 2L 9367 kg 3.88 % 3.61 % 106 LP 104 BD MIW: 99 GZW: 1126

BS25/GA 12.25 86% +13 +22 +0.30 +12 +0.16 MIW: 112 GZW: 1133 FIW: 104 IFV: 78

Kasein BB

GA Ext. 12.25 82% GN 107 Ra 99 Be 100 Fu 114 Eu 110

Eigentümer: GG Plattenbach, Plattenbach, 6436 Muotathal

Züchter: Gisler Urs, Gemsstockstrasse 11, 6490 Andermatt

29 Plattenbach BS Collaps CORONA CH 120.1900.9901.0

geb.: 19.05.25

LBE

COLLAPS CH 120.1593.4333.8 G 93% +711 +12 -0.22 +22 -0.04 Tø 54 MIW: 118 FIW: 91 GZW: 1126 WZW: 105 IFV: 86 Pers. 97 ZZ 85 ND 109 2-2-3/82 Kasein BB	PHIL CH 120.1179.5309.8 5-4-5/95 G 99% +565 +18 -0.06 +20 +0.00 MIW: 118 GZW: 1043 WZW: 97 IFV: 83
PEACHES CH 120.1647.3520.3 LBE 87-80-83/84-83/84 1.L Ø 1L 278 4735 4.92 4.18 73 LP 93 BD CH 61% -350 +6 +0.29 +4 +0.24 Pers: 99 ZZ: 101 MIW: 103 GZW: 1032	CALIMERA CH 120.1249.4659.5 LBE 94-93-96/97-91/95 3.L Ø 4L 7886 kg 3.67 % 3.57 % 93 LP 90 BD MIW: 110 GZW: 1105
	BUDIN CH 120.1512.2142.9 3-3-2/83 G 96% +187 +10 +0.04 +8 +0.02 MIW: 108 GZW: 1076 WZW: 98 IFV: 91
	PASSOA CH 120.1318.8320.3 *DL LBE 82-81-78/81-82/80 1.L Ø 5L 7522 kg 4.01 % 3.62 % 82 LP 88 BD MIW: 97 GZW: 954

BS25/GA 12.25 86% +645 +35 +0.12 +27 +0.06 MIW: 126 GZW: 1246 FIW: 104 IFV: 89

Kasein BB

GA Ext. 12.25 82% GN 108 Ra 108 Be 92 Fu 102 Eu 116

Züchter + Eig.: GG Plattenbach, Plattenbach, 6436 Muotathal



Willst Du den nächsten Swiss Classic-Champion im Stall ?

...Vermittlung / Verkauf von Spitzen-Braunviehtieren wie
Swizzero Berna oder Phil Estell



...Handel und Verkauf von Schaugrößen,
wie z.B. Phil Estell, Swizzero Berna,
Tellis Pete Pipper, Salomon Luci, Astro
Kalinka, Damien Asmira, Bigboy Polly,
Jongleur Silvana, Laredo Orchis und
vielen mehr...

Christian Schneider
Matellsstrasse 32
7325 Schwendi im Weisstannental

Tel. : 081 / 723 51 54
Nat. : 079 / 772 62 65

...An- und Verkauf von Nutz- und
Zuchttieren

Mail: chr-schneider@bluewin.ch



30 Heinzer Genetik Cheap Trick WINA CH 120.1894.4704.4

geb.: 15.12.24

LBE

CHEAP TRICK J1C US 3150588030.9 A 24% +51 -2 -0.07 +4 +0.03 Tö ---MIW: 103 FIW: ---GZW: ---Pers. 101 ZZ 95 ND --- Kasein BB	JOYRIDE-ET US 3126479085.7 I 70% -69 +0 +0.06 +1 +0.07 MIW: 102 70%
Heinzer Genetik Ferdina WINNIE CH 120.1683.1299.8 LBE 90-84-91/92-90/90 3.L Ø 2L 5868 4.68 3.95 78 LP 85 BD CH 63% +176 +9 +0.00 +7 +0.00 Pers: 90 ZZ: 98 MIW: 105	CHAOS-ET US 3150587982.2 LBE US EX91 Ø 2L 8664 kg 4.91 % 3.73 % MIW: 103 FERDINAND AU 778373.4 CH 94% +145 +6 -0.03 +3 -0.05 MIW: 101 94% WOLGA CH 120.1386.3438.9 DL LBE 96-94-91/93-90/93 3.L Ø 4L 8201 kg 5.41 % 4.01 % 92 LP 77 BD MIW: 108

JE25/A 12.25 22% +114 +4 -0.04 +6 +0.02 MIW: 104

A Ext. 12.25 18% GN 110 Ra 106 Be 101 Fu 113 Eu 114

Züchter + Eig.: Heinzer Peter, Hessetschwändi, 6318 Walchwil



Mutter WINNIE

Grossmutter WOLGA



ZGRAGGEN

agro & transport



Auf der sicheren Seite – mit einem starken Partner

Transport AG

- Handel /Transport von Ladesprodukten
- Alpviehtransporte
- Wechsellpritschen Transporte
- Kranarbeiten
- Transporte aller Art

Agro GmbH

- Hackschnitzelproduktion
- Holztransporte
- Holzhandel
- Landwirtschaftliche Lohnarbeiten
- Baumaschinen Transporte

Weitere Infos



31 Heinzer Gen. Davinci O'KLIWA CH 120.1873.5694.2

geb.: 22.01.25

LBE

DAVINCI FR 7261004257.5	DYLAN-ET US 3139851226.4 %
Tö ---MIW: ---FIW: ---GZW: ---ND --- Kasein BE	NETTY FR 7261001663.7 LBE
S Bro Lotus O'KIWI CH 120.1308.7947.4 LBE	LOTUS-ET CA 107308984.7 %
Ø 5L 12493 3.37 2.91 126 LP Pers: ZZ:	O'KISHA CH 120.1004.0959.5 LBE 88-86-87/86/87 Ø 1L 305 9829 kg 3.93 % 2.93 % 122 LP

Kasein AB

Züchter + Eig.:

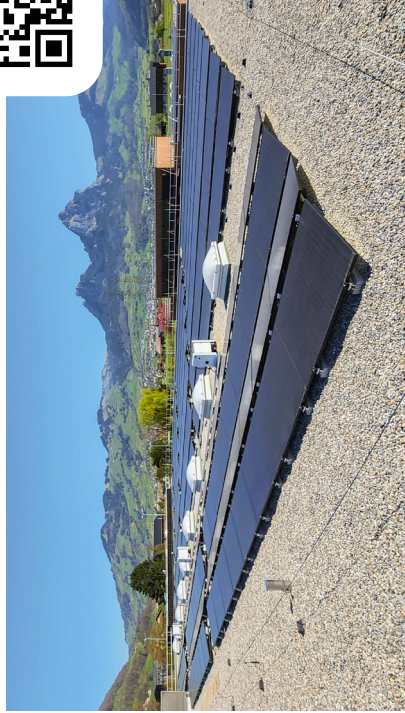
Heinzer Peter, Hessetschwändi, 6318 Walchwil





**ZUVERLÄSSIG
SEIT 1890**

Betschart AG Holz und Elektro
Muotathal | Brunnen



Elektro
Photovoltaik
E-Mobilität

WWW.BHE-AG.CH

32 AMIRA CH 120.1838.8558.3 ob

geb.: 10.01.25

LBE

AMOR CH 120.1590.6890.3 GA 84% -241 -10 +0.00 -8 -0.01	OB	ARMANDO CH 120.1374.2943.6 G 93% +107 -4 -0.12 +4 +0.00 MIW: 102 GZW: 1186 WZW: 117 IFV: 104	4-4-3/85	OB
Tö 6 MIW: 93 FIW: 104 GZW: 1059 WZW: 105 IFV: 103 Pers. 105 ZZ 100 ND 106 3-3-3/83 Kasein AC		HOLDRIA CH 120.1374.2955.9 LBE 94-95-93/97-96/95 3.L Ø 4L 7981 kg 3.97 % 3.48 % 94 LP 89 BD MIW: 96 GZW: 1067		OB *DL
ALOE CH 120.1486.4839.0 LBE 90-85-93/94-96/92 3.L	OB	ARCAS CH 120.1244.0173.5 G 99% +358 +7 -0.11 +17 +0.05 MIW: 113 GZW: 1125 WZW: 106 IFV: 109	5-4-5/93	OB
Ø 3L 8176 3.71 3.35 103 LP 91 BD CH 61% +877 +19 -0.22 +24 -0.10 Pers: 103 ZZ: 95 MIW: 122 GZW: 1154		MILKA CH 120.1097.1628.1 LBE 82-81-82/78-82/81 1.L Ø 8L 7620 kg 3.69 % 3.40 % 89 LP 88 BD MIW: 112 GZW: 1056		OB *2DL

OB25/A 12.25 36% +318 +4 -0.11 +8 -0.06 MIW: 107 GZW: 1115 FIW: 101 IFV: 107

A Ext. 12.25 34% GN 109 Ra 107 Be 102 Fu 106 Eu 114

Eigentümer: GG Plattenbach, Plattenbach, 6436 Muotathal

Züchter: Gisler Bernhard, St. Benediktweg 1, 8840 Einsiedeln

33 BAYLEE CH 120.1838.8559.0

geb.: 16.01.25

LBE

Scherma Bender BRICE-ET CH 120.1313.8044.3 G 99% +712 +23 -0.07 +32 +0.09		BENDER-ET IT 34990885777.8 G 99% +643 +21 -0.07 +30 +0.11 MIW: 125 GZW: 1164 WZW: 97 IFV: 70		
Tö 2887 MIW: 127 FIW: 108 GZW: 1278 WZW: 121 IFV: 74 Pers. 107 ZZ 99 ND 107 5-5-5/94 Kasein BB		BROWNELL CH 120.0597.4056.5 LBE 84-82-85/88-85/85 1.L Ø 2L 12299 kg 5.20 % 3.64 % 138 LP 98 BD MIW: 112 GZW: 1064		
BIANCA CH 120.1656.2755.2 LBE 80-82-84/86-77/83 1.L		BINIAM CH 120.1553.5503.8 G 98% +52 +22 +0.28 +23 +0.29 MIW: 119 GZW: 1262 WZW: 125 IFV: 78	2-2-3/82	
Ø 1L 305 6404 3.61 3.73 89 LP 88 BD CH 49% +44 +10 +0.11 +17 +0.22 Pers: 100 ZZ: 102 MIW: 113 GZW: 1172		ALENA CH 120.1486.4813.0 LBE 81-83-86/85-87/84 1.L Ø 4L 7326 kg 4.06 % 3.64 % 90 LP 92 BD MIW: 108 GZW: 1067		

BS25/A 12.25 37% +378 +17 +0.02 +25 +0.16 MIW: 120 GZW: 1240 FIW: 109 IFV: 84

A Ext. 12.25 37% GN 109 Ra 105 Be 105 Fu 104 Eu 117

Eigentümer: GG Plattenbach, Plattenbach, 6436 Muotathal

Züchter: Gisler Bernhard, St. Benediktweg 1, 8840 Einsiedeln

Bergis Lohnteam

079 / 356 20 13

- Rundballenpressen
- Gülleausbringung mit Verschlauchung und Fass
- Baggerarbeiten
- Holzhacken und Seilen
- Transportarbeiten

Betschart Armin
Bergi 1
6443 Morschach



folge uns auf Instagram

schuler 
metzgerei & partyservice

Schuler Metzgerei AG • Alte Gasse 26 • 6438 Ibach • www.schuler-metzgerei.ch
info@schuler-metzgerei.ch • T 041 811 10 35 • F 041 811 10 63

34 Nussbaumer Daredevil STORMY CH 120.1920.8754.1

geb.: 02.08.25

LBE

DAREDEVIL-ET B6C US 3012559129.9 G 98% +753 +6 -0.33 +18 -0.10 Tö 273 MIW: 115 FIW: 83 GZW: 1062 WZW: 93 IFV: 78 Pers. 100 ZZ 95 ND 109 Kasein BB	BRADY-ET US 72341784.0 GI 92% +648 -6 -0.43 +10 -0.17 MIW: 107 GZW: 976 WZW: 97 IFV: 86 DIXILAND-ET US 68154378.0 * LBE US 88 90 87 86 86 90 Ø 5L 16000 kg 5.19% 3.74% MIW: 115 GZW: 1057
Nussbaumer Hank SUNNY CH 120.1767.7776.5 LBE 83-80-84/85-85/84 1.L 1. Lakt 2.03 4914 4.95 3.66 98 BD CH 39% -31 +17 +0.26 +6 +0.10 Pers: 100 ZZ: 106 MIW: 107 GZW: 1122	HANK-ET CH 120.1625.9108.5 3-2-2/82 G 91% -121 +19 +0.33 +7 +0.16 MIW: 108 GZW: 1200 WZW: 110 IFV: 98 SHINE CH 120.1594.7090.4 LBE 96-96-91/90-92/92 3.L Ø 2L 7737 kg 3.79% 3.50% 103 LP 96 BD MIW: 110 GZW: 1084

BS25/A 12.25 34% +361 +12 -0.04 +12 +0.00 MIW: 111 GZW: 1098 FIW: 96 IFV: 87

A Ext. 12.25 33% GN 111 Ra 102 Be 98 Fu 108 Eu 121

Züchter + Eig.: Nussbaumer Marcel, Rämlistrasse 96 B, 6315 Oberägeri

35 Philipp's Jay Pi JADE CH 120.1858.6571.2

geb.: 07.08.25

LBE

JAY PI CH 120.1728.5930.4 GA 89% +396 -1 -0.23 +15 +0.01 Tö ---MIW: 110 FIW: 113 GZW: 1218 WZW: 113 IFV: 81 Pers. 94 ZZ 105 ND 114 4-3-4/89 Kasein BB	CALINO CH 120.1241.1667.7 3-3-2/82 G 97% -452 -17 +0.01 -24 -0.12 MIW: 80 GZW: 1081 WZW: 108 IFV: 85 JARINA CH 120.1489.9157.1 LBE 91-97-88/92-94/91 3.L Ø 2L 10005 kg 3.98% 3.65% 120 LP 106 BD MIW: 125 GZW: 1161
VOGUE CH 120.1444.5075.1 LBE 85-85-83/86-84/85 1.L Ø 3L 7726 5.26 3.98 95 LP 102 BD CH 62% -406 +22 +0.56 +11 +0.36 Pers: 102 ZZ: 88 MIW: 111 GZW: 1066	BIVER CH 120.0942.9007.0 5-5-5/95 G 99% +196 +22 +0.19 +21 +0.20 MIW: 118 GZW: 1050 WZW: 90 IFV: 95 VALENTINA CH 120.1311.0483.4 LBE MIW: 93 GZW: 996

BS25/A 12.25 38% -5 +11 +0.17 +13 +0.19 MIW: 111 GZW: 1148 FIW: 105 IFV: 91

A Ext. 12.25 33% GN 114 Ra 115 Be 113 Fu 107 Eu 118

Züchter + Eig.: Zweifel Philipp, Auenstrasse 35, 8783 Linthal

36 Castelli BS Ray ROLEX CH 120.1883.2787.3

geb.: 17.09.25

LBE

H.U. Huser's Huge Sg RAY CH 120.1585.2060.0 GA 89% +1040 +31 -0.14 +38 +0.02 Tö ---MIW: 133 FIW: 104 GZW: 1294 WZW: 106 IFV: 96 Pers. 101 ZZ 98 ND 105 2-2-2/82 Kasein BB	HUGE SG-ET CH 120.1377.9862.4 3-3-2/83 G 99% +1038 +27 -0.19 +31 -0.06 MIW: 128 GZW: 1300 WZW: 113 IFV: 94 ROMINA CH 120.1444.8049.9 *DL LBE 91-94-93/96-95/93 3.L Ø 4L 10301 kg 3.88% 3.56% 119 LP 109 BD MIW: 120 GZW: 1190
Castelli BS Yule PIERA CH 120.1733.3915.7 LBE Kasein BB Einsatzleistung: 28.9 4.47 3.75 GA 88% -385 -4 +0.16 +5 +0.26 Pers: 105 ZZ: 104 MIW: 102 GZW: 1005	YULE-ET CH 120.1523.1979.8 2-2-2/82 G 98% -460 -10 +0.12 -4 +0.17 MIW: 95 GZW: 1065 WZW: 108 IFV: 91 POLLY CH 120.1416.9337.3 LBE 82-82-84/83-86/83 1.L Ø 2L 9896 kg 4.58% 3.58% 117 LP 107 BD MIW: 107 GZW: 1034

BS25/GA 12.25 86% +150 +15 +0.12 +21 +0.22 MIW: 117 GZW: 1168 FIW: 101 IFV: 89

Kasein BB

GA Ext. 12.25 82% GN 116 Ra 107 Be 102 Fu 120 Eu 122

Eigentümer: GG Plattenbach, Plattenbach, 6436 Muotathal

Züchter: Castelli Sandro + Nicole, Sandweid 1, 6025 Neudorf

Alpwirtschaft
PRAGELPASSHÖHE
MUOTATHAL

- grosse Gartenterrasse
- Direktverkauf eigene Alpprodukte
- Spielplatz für kleine Gäste
- barrierefrei
- Doppelzimmer mit Dusche & WC
- Massenlager

Familie Gwerder-Imholz freut sich auf Ihren Besuch.

pragelpasshoehe.ch

MESSERFIX

für einen scharfen Schnitt

Schärfen in der halben Zeit! - höhere Messerstandzeiten
einfache Handhabung - universell für alle Mähmesser

BÄCHTOLD KRANLAGEN

HEUKRAN BA4 / BA5 / BA6 / BA8

- sehr vielseitig, auch für Alt- und Umbauten
- robuste Schweizer Qualität
- Hubkraft bis 8,5 mt

technische Probleme einfach gelöst!

LANDMASCHINEN · KOMMUNALTECHNIK · HYDRAULIKSERVICE · SPEZIALBAUTEN

Urs Schmid AG | Schrotmättli 10 | 6014 Luzern | Tel +41 (0)41 250 88 44 | info@ursschmid.ch

37 KÄLINGEN Jj-P JOLANDA CH 120.1900.9917.1

geb.: 22.08.25

LBE

GoldHill Huge Sg JJ-P CH 120.1388.9629.9 G 97% +902 +17 -0.26 +18 -0.18	HUGE SG-ET CH 120.1377.9862.4 3-3-2/83 G 99% +1038 +27 -0.19 +31 -0.06 MIW: 128 GZW: 1300 WZW: 113 IFV: 94
Tö 396 MIW: 117 FIW: 92 GZW: 1078 WZW: 90 IFV: 103 Pers. 100 ZZ 90 ND 91 3-2-2/82 Kasein BB	JONNA-ET P CH 120.1214.6707.9 *DL LBE 83-81-82/83-85/83 1.L Ø 6L 9243 kg 3.92 % 3.34 % 101 LP 96 BD MIW: 107 GZW: 1053
KÄLINGen Bormio SENTA CH 120.1653.9294.8 LBE 84-82-78/85-78/82 1.L Kasein BB	BORMIO CH 120.1510.3273.5 5-4-5/94 G 97% -446 -1 +0.24 -6 +0.14 MIW: 95 GZW: 1045 WZW: 106 IFV: 88
Ø 1L 305 6352 4.74 3.97 85 LP 93 BD G 90% -317 +10 +0.33 +1 +0.17 Pers: 89 ZZ: 98 MIW: 102 GZW: 1018	DILENA-ET CH 120.1370.0916.4 LBE 86-86-85/88-82/86 1.L Ø 3L 9403 kg 4.46 % 3.82 % 107 LP 99 BD MIW: 106 GZW: 983

BS25/A 12.25 47% +293 +14 +0.04 +10 -0.01 MIW: 110 GZW: 1066 FIW: 94 IFV: 97

A Ext. 12.25 46% GN 110 Ra 108 Be 103 Fu 104 Eu 117

Eigentümer: GG Plattenbach, Plattenbach, 6436 Muotathal

Züchter: Kälingen Brownswiss, Aazopfweg 27, 6422 Steinen

38 BELLA CH 120.1809.9266.6 OB

geb.: 20.10.25

LBE

WENZEL CH 120.1549.4295.6 OB GA 82% +755 +17 -0.18 +11 -0.22	WALKER CH 120.1399.6206.1 3-3-3/84 OB GA 88% +819 +35 +0.03 +21 -0.12 MIW: 122 GZW: 1106 WZW: 109 IFV: 98
Tö --MIW: 112 FIW: 92 GZW: 1030 WZW: 100 IFV: 102 Pers. 89 ZZ 100 ND 99 5-5-3/92 Kasein BC	WOLGA CH 120.1022.3394.5 OB *2DL LBE 82-81-80/84-82/82 1.L Ø 8L 8351 kg 4.10 % 3.52 % 87 LP 87 BD MIW: 97 GZW: 981
BERTA CH 120.1571.8780.4 OB LBE 81-79-83/78-75/80 1.L	JOERY CH 120.1483.6990.5 5-5-5/92 OB G 89% +940 +38 +0.01 +28 -0.07 MIW: 128 GZW: 1115 WZW: 104 IFV: 93
Ø 1L 305 4409 3.83 3.47 68 LP 83 BD CH 47% +174 +10 +0.05 +13 +0.09 Pers: 103 ZZ: 92 MIW: 111 GZW: 1042	BELLA CH 120.1273.0871.0 OB LBE 78-83-78/80-84/79 1.L Ø 2L 5940 kg 3.99 % 3.48 % 86 LP 80 BD MIW: 97 GZW: 990

OB25/A 12.25 32% +464 +13 -0.07 +12 -0.07 MIW: 112 GZW: 1040 FIW: 95 IFV: 100

A Ext. 12.25 30% GN 103 Ra 98 Be 100 Fu 105 Eu 105

Züchter + Eig.: Schelbert René, Goldplanggstrasse 6, 6436 Muotathal

39 GERTRUD CH 120.1809.9267.3 OB

geb.: 09.11.25

LBE

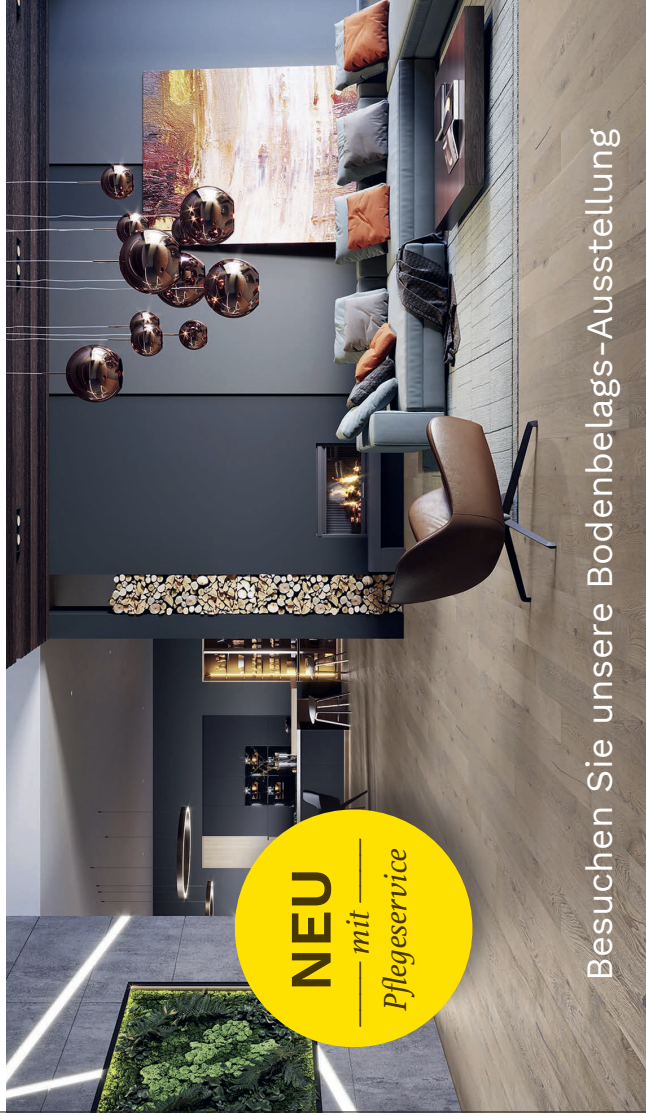
WENZEL CH 120.1549.4295.6 OB GA 82% +755 +17 -0.18 +11 -0.22	WALKER CH 120.1399.6206.1 3-3-3/84 OB GA 88% +819 +35 +0.03 +21 -0.12 MIW: 122 GZW: 1106 WZW: 109 IFV: 98
Tö --MIW: 112 FIW: 92 GZW: 1030 WZW: 100 IFV: 102 Pers. 89 ZZ 100 ND 99 5-5-3/92 Kasein BC	WOLGA CH 120.1022.3394.5 OB *2DL LBE 82-81-80/84-82/82 1.L Ø 8L 8351 kg 4.10 % 3.52 % 87 LP 87 BD MIW: 97 GZW: 981
GERDA CH 120.1571.8775.0 OB LBE 74-79-79/73-72/75 1.L	URS CH 120.1447.5938.0 3-3-3/83 OB GA 86% -161 -2 +0.08 +3 +0.12 MIW: 102 GZW: 1051 WZW: 103 IFV: 99
Ø 1L 305 6276 3.52 3.30 87 LP 83 BD CH 54% +407 +12 -0.06 +19 +0.07 Pers: 91 ZZ: 94 MIW: 116 GZW: 1055	GORA CH 120.1120.9478.9 OB *DL LBE 84-83-77/77-79/80 1.L Ø 5L 6643 kg 3.92 % 3.30 % 84 LP 82 BD MIW: 120 GZW: 1026

OB25/A 12.25 34% +581 +14 -0.12 +15 -0.08 MIW: 114 GZW: 1051 FIW: 96 IFV: 103

A Ext. 12.25 30% GN 99 Ra 100 Be 101 Fu 104 Eu 96

Züchter + Eig.: Schelbert René, Goldplanggstrasse 6, 6436 Muotathal

VOGT
BODEN



Besuchen Sie unsere Bodenbelags-Ausstellung

Balz Vogt AG | Leuholz 27 | 8855 Wangen | balzvogt.ch



Brice Lamba

Viehhandel Tischhauser Oberschan

Ueli Tischhauser 079 230 82 99
Heinz Tischhauser 079 629 40 15



Waldvogel
Siebeneichenhof
079 664 93 32

BICHSEL

www.bichsel-ag.ch

40 VERNUS CH 120.1809.9270.3 OB

geb.: 19.01.26

LBE

WENZEL CH 120.1549.4295.6 GA 82% +755 +17 -0.18 +11 -0.22 Tö ---MIW: 112 FIW: 92 GZW: 1030 WZW: 100 IFV: 102 Pers. 89 ZZ 100 ND 99 5-5-3/92 Kasein BC	OB	WALKER CH 120.1399.6206.1 GA 88% +819 +35 +0.03 +21 -0.12 MIW: 122 GZW: 1106 WZW: 109 IFV: 98	3-3-3/84	OB
VERA CH 120.1571.8774.3 LBE 79-81-76/68-65/73 1.L Ø 1L 305 5894 3.97 3.38 86 LP 83 BD CH 49% +138 +8 +0.04 +8 +0.04 Pers: 107 ZZ: 98 MIW: 107 GZW: 1029	OB	WOLGA CH 120.1022.3394.5 LBE 82-81-80/84-82/82 1.L Ø 8L 8351 kg 4.10 % 3.52 % 87 LP 87 BD MIW: 97 GZW: 981		OB *2DL
		URS CH 120.1447.5938.0 GA 86% -161 -2 +0.08 +3 +0.12 MIW: 102 GZW: 1051 WZW: 103 IFV: 99	3-3-3/83	OB
		VENUS CH 120.1250.2734.7 LBE 80-83-82/84-84/82 1.L Ø 4L 6336 kg 3.67 % 3.36 % 82 LP 82 BD MIW: 105 GZW: 1023		OB

OB25/A 12.25 33% +446 +12 -0.07 +9 -0.09 MIW: 110 GZW: 1025 FIW: 98**A Ext. 12.25 30% GN 99 Ra 100 Be 99 Fu 103 Eu 95**

Züchter + Eig.: Schelbert René, Goldplanggstrasse 6, 6436 Muotathal

41 O'KESSY CH 120.1966.1641.9

geb.: 12.02.26

LBE

BLAKELY-ET CA 14003904.4 Tö ---MIW: ---FIW: ---GZW: ---ND --- Kasein AB		GAMEDAY-ET US 3205704153.8 %		
		8977-ET CA 13442531.0 LBE /88 2.L Ø 1L 305 10485 kg 5.30 % 3.61 %		
Lematter's Barolo Sg O'KERINA CH 120.1773.2056.4 LBE Kasein BB Pers: ZZ:		BAROLO SG-ET CH 120.1436.1874.9 %		
		V O'KEYA CH 120.1675.7404.5 LBE		

Züchter + Eig.: Arnold Manuel, Wylerstrasse 50, 6472 Erstfeld

42 Lematter's Dandy V COLINA CH 120.1773.2068.7

geb.: 02.09.25

LBE

Ptit Coeur DANDY CH 120.1670.3375.7 Tö ---MIW: ---FIW: ---GZW: ---ND --- Kasein AB		SHOWKING-ET NL 682613606.1 %		
		DANCING CH 120.1465.7895.8 LBE 86-85-87/88/87 2.L Ø 2L 9752 kg 4.16 % 3.48 % 136 LP		
Lematter's Delta-Lambda V O'CATALEIA CH 120.1523.6983.0 LBE Kasein AB Ø 2L 8128 4.47 3.60 106 LP Pers: ZZ:		DELTA-LAMBDA US 3125993715.1 %		
		O'JETINA CH 120.1332.4767.6 LBE Ø 4L 9117 kg 4.29 % 3.48 % 110 LP		

Kasein AB

Züchter + Eig.: Arnold Manuel, Wylerstrasse 50, 6472 Erstfeld



Zusammen sind wir Landwirtschaft

- **Produktion von RIGIFUTTER**
- **Handel Rohkomponenten und Raufutter**
- **Pflanzenbau**
- **Getreidesammelstelle
und Grasteeri**
- **Handel Diesel, Heizöl
und Holzpellets**



43 Plattenbach BS Have HIMALAYA CH 120.1900.9936.2

geb.: 26.11.25

LBE

Castelli BS Huge Sg HAVE B2C CH 120.1670.0190.9 GA 89% +1303 +22 -0.39 +35 -0.14 Tö ---MIW: 130 FIW: 97 GZW: 1244 WZW: 110 IFV: 92 Pers. 109 ZZ 97 ND 107 4-4-3/86 Kasein BB	HUGE SG-ET CH 120.1377.9862.4 3-3-2/83 G 99% +1038 +27 -0.19 +31 -0.06 MIW: 128 GZW: 1300 WZW: 113 IFV: 94 JAMAICA CH 120.1416.9333.5 LBE 96-91-96/95-95/95 3.L Ø 4L 11269 kg 4.06 % 3.53 % 122 LP 108 BD MIW: 123 GZW: 1115
Rohrhuisli's Hank SUNSHINE CH 120.1772.9369.1 LBE 83-77-80/84-75/81 1.L Einsatzleistung: 24 4.19 4.02 A 37% +69 +21 +0.25 +14 +0.16 Pers: 103 ZZ: 108 MIW: 113 GZW: 1161	HANK-ET CH 120.1625.9108.5 3-2-2/82 G 91% -121 +19 +0.33 +7 +0.16 MIW: 108 GZW: 1200 WZW: 110 IFV: 98 ASHLY CH 120.1566.3939.7 LBE 86-86-84/80-81/83 1.L Ø 1L 305 6606 kg 4.16 % 3.68 % 85 LP 88 BD MIW: 118 GZW: 1136

BS25/A 12.25 32% +686 +22 -0.07 +25 +0.01 MIW: 122 GZW: 1230 FIW: 104

A Ext. 12.25 30% GN 117 Ra 117 Be 118 Fu 104 Eu 124

Züchter + Eig.: GG Plattenbach, Plattenbach, 6436 Muotathal

44 Castelli BS Palmer PALMIRA CH 120.1883.2790.3

geb.: 15.10.25

LBE

Herrenhof BS Piero PALMER-ET CH 120.1387.5636.4 G 99% +452 +10 -0.12 +20 +0.06 Tö 887 MIW: 116 FIW: 120 GZW: 1286 WZW: 121 IFV: 96 Pers. 102 ZZ 116 ND 116 2-3-1/81 Kasein AB	PIERO CH 120.1218.0606.9 3-3-2/83 G 99% +913 +25 -0.15 +24 -0.10 MIW: 123 GZW: 1162 WZW: 105 IFV: 96 PETUNIA CH 120.0960.8091.4 LBE 96-92-92/95-95/94 3.L Ø 3L 10353 kg 4.93 % 4.04 % 117 LP MIW: 123 GZW: 1194
Castelli BS Julius SIMBA CH 120.1627.8078.6 LBE 81-82-83/87-81/83 1.L Kasein AB Ø 1L 305 7629 4.06 3.33 95 LP 108 BD G 90% +212 +1 -0.10 -4 -0.16 Pers: 104 ZZ: 105 MIW: 98 GZW: 1017	JULIUS CH 120.1456.9397.3 3-3-3/84 G 98% +83 +2 -0.02 +7 +0.06 MIW: 105 GZW: 1075 WZW: 104 IFV: 93 SYDNEY CH 120.1473.8504.3 LBE 95-95-91/96-91/94 3.L Ø 3L 11579 kg 4.40 % 3.27 % 129 LP 108 BD MIW: 121 GZW: 1181

BS25/A 12.25 47% +332 +6 -0.11 +8 -0.05 MIW: 107 GZW: 1151 FIW: 111 IFV: 97

A Ext. 12.25 47% GN 109 Ra 99 Be 105 Fu 108 Eu 117

Eigentümer: GG Plattenbach, Plattenbach, 6436 Muotathal

Züchter: Castelli Sandro + Nicole, Sandweid 1, 6025 Neudorf

45 HARINA CH 120.1900.9945.4

geb.: 01.01.26

LBE

swissgen Guy HARVEY-ET CH 120.1796.1006.9 GA 84% +1133 +41 -0.06 +47 +0.09 Tö ---MIW: 141 FIW: 128 GZW: 1522 WZW: 141 IFV: 90 Pers. 114 ZZ 124 ND 119 2-3-2/82 Kasein BB	GUY CH 120.1553.5565.6 3-2-2/82 GA 89% +712 +34 +0.07 +29 +0.06 MIW: 127 GZW: 1370 WZW: 125 IFV: 82 HADLEY SG-ET CH 120.1659.7933.0 LBE 82-83-82/84-83/83 1.L Ø 2L 9044 kg 3.92 % 3.47 % 123 LP 113 BD MIW: 133 GZW: 1388
Simon's Rocky LIZ CH 120.1715.8450.4 LBE 87-86-82/82-74/82 1.L Ø 2 Wägungen: 25.1 4.38 3.38 A 43% +249 +11 +0.01 +9 +0.00 Pers: 97 ZZ: 108 MIW: 108 GZW: 1108	ROCKY CH 120.1520.6267.0 3-2-3/82 G 98% +91 +14 +0.14 +13 +0.13 MIW: 111 GZW: 1171 WZW: 112 IFV: 79 LILI-FEE CH 120.1203.8125.3 *2DL LBE 87-84-85/86-82/85 1.L Ø 6L 9889 kg 3.49 % 3.19 % 119 LP 105 BD MIW: 105 GZW: 1060

BS25/A 12.25 32% +691 +26 -0.03 +28 +0.05 MIW: 125 GZW: 1332 FIW: 114

A Ext. 12.25 29% GN 116 Ra 107 Be 112 Fu 108 Eu 128

Eigentümer: GG Plattenbach, Plattenbach, 6436 Muotathal

Züchter: Durrer Tres, Melchtalerstrasse 35, 6064 Kerns

KLOCKER BROWN SWISS

Wir verkaufen TOP GENETIC vom Embryo bis Kalb und Kuh



Solaris Amanda EX-95
Solaris x President | 9.007kg



Blooming Bonanza EX-95
Blooming x Raymondo | 10.388kg



Norwin Nelke EX-94
Norwin x Joker | 9.663kg



Besuchen sie uns 365 Tage im Jahr!
Wir haben für jeden das richtige Tier.
In unserm gemütlichen Züchterstüberl verpflegen wir gerne Züchtergruppen und Vereine und Familien



Klocker
BROWN SWISS



Brown Swiss Genetics Klocker

KLOCKER BROWN SWISS
Waldstrasse 8 • 6265 Hart im Zillertal
Österreich
0043/6 641 42 42 82
stefanklocker@aon.at

46 DALIA CH 120.1904.9719.9

geb.: 01.10.25

LBE

DALINO BMC CH 120.1660.7114.9 GA 86% +12 +18 +0.25 +5 +0.07	OWEN CH 120.1542.4213.1 3-3-2/83 G 99% +170 +32 +0.35 +22 +0.22 MIW: 121 GZW: 1188 WZW: 107 IFV: 84
Tö ---MIW: 107 FIW: 107 GZW: 1074 WZW: 101 IFV: 91 Pers. 109 ZZ 105 ND 102 2-3-2/82 Kasein AB	DALIA CH 120.1489.9151.9 LBE 93-96-96/93-91/93 3.L Ø 3L 9202 kg 3.87 % 3.44 % 111 LP 105 BD MIW: 105 GZW: 1092
BIRKE CH 120.1674.5717.1 LBE 75-82-75/80-78/77 1.L Ø 1L 305 5332 3.84 3.51 71 LP 78 BD CH 51% -360 -6 +0.12 -1 +0.17 Pers: 100 ZZ: 98 MIW: 98 GZW: 943	BLUEM-BOY CH 120.1202.6744.1 2-2-2/82 G 99% -386 -21 -0.07 -4 +0.13 MIW: 92 GZW: 914 WZW: 87 IFV: 93 AROWA CH 120.1334.5598.9 *DL LBE 93-91-89/94-90/92 3.L Ø 6L 6275 kg 4.57 % 3.59 % 79 LP 77 BD MIW: 98 GZW: 970

BS25/A 12.25 34% -174 +6 +0.19 +2 +0.12 MIW: 102 GZW: 1016 FIW: 103 IFV: 91

A Ext. 12.25 32% GN 106 Ra 113 Be 104 Fu 109 Eu 100

Züchter + Eig.: Heinzer Erich, Flüelenberg, 6434 Illgau

47 BRUNA CH 120.1900.9946.1

geb.: 01.01.26

LBE

AK läuft	%
Tö ---MIW: ---FIW: ---GZW: ---ND ---	
M & M's Salomon PANAMA-ET SMC CH 120.1714.2829.7 LBE Kasein BB Ø 2 Wägungen: 24.9 3.79 3.89 GA 89% +153 +18 +0.16 +19 +0.19 Pers: 113 ZZ: 108 MIW: 116 GZW: 1172	SALOMON CH 120.0962.9600.1 3-3-3/83 G 99% +700 -3 -0.42 +20 -0.06 MIW: 114 GZW: 1127 WZW: 105 IFV: 104 BROOKE CH 120.0995.6296.7 *DL LBE 99-98-95/94-96/96 4.L Ø 6L 8539 kg 4.40 % 3.99 % 92 LP 98 BD MIW: 95 GZW: 1041

BS25/A 12.25 22% +77 +9 +0.08 +10 +0.10 MIW: 108 GZW: 1100 FIW: 104

A Ext. 12.25 21% GN 105 Ra 104 Be 102 Fu 108 Eu 105

Züchter + Eig.: GG Plattenbach, Plattenbach, 6436 Muotathal

48 PETRIC-ET CH 120.1959.1506.3

geb.: 07.02.26

Tö ---MIW: ---FIW: ---GZW: ---ND ---	%
Plattenbach BS Daredevil MIZZI CH 120.1693.6545.0 LBE A 47% +7 -7 -0.09 +3 +0.04 Pers: 102 ZZ: 92 MIW: 101 GZW: 1010	DAREDEVIL-ET US 3012559129.9 G 98% +753 +6 -0.33 +18 -0.10 MIW: 115 GZW: 1062 WZW: 93 IFV: 78 CAROLA-ET CH 120.1403.3146.7 LBE 98-94-93/93-92/94 3.L Ø 2L 7517 kg 4.11 % 3.92 % 96 LP 103 BD MIW: 86 GZW: 917

BS25/A 12.25 12% +4 -4 -0.05 +2 +0.02 MIW: 100 GZW: 1028 FIW: 97

A Ext. 12.25 12% GN 110 Ra 104 Be 102 Fu 108 Eu 118

Züchter + Eig.: GG Plattenbach, Plattenbach, 6436 Muotathal

49 Plattenbach BS Salomon SARINA-ET CH 120.1900.9928.7

geb.: 02.11.25

LBE

Lindenhof-TopBS Dally SALOMON CH 120.0962.9600.1 G 99% +700 -3 -0.42 +20 -0.06 Tö 4301 MIW: 114 FIW: 100 GZW: 1127 WZW: 105 IFV: 104 Pers. 104 ZZ 99 ND 98 3-3-3/83 Kasein BB	DALLY-ET US 197305.1 G 99% -12 -1 -0.01 +7 +0.11 MIW: 104 GZW: 1034 WZW: 106 IFV: 115
Studer's BS Sirkan SINA CH 120.0916.0690.4 *2DL LBE 94-92-93/90-97/92 7.L Kasein BB Ø 7L 10660 4.27 3.67 122 LP 117 BD G 94% +138 +16 +0.14 +3 -0.03 Pers: 105 ZZ: 101 MIW: 105 GZW: 1082	MIRANDA CH 120.0597.8855.0 *DL LBE 96-94-96/95-90/95 3.L Ø 5L 9267 kg 3.69% 3.59% 103 LP 89 BD MIW: 111 GZW: 1005
	SIRKAN-ET CH 120.0668.0028.3 4-4-4/86 G 98% -388 +3 +0.26 -11 +0.03 MIW: 93 GZW: 1023 WZW: 110 IFV: 97
	JOY CH 120.0549.1878.5 F90DL LBE 95-96-93/97-92/95 3.L Ø 5L 11201 kg 4.03% 3.58% 129 LP 106 BD MIW: 94 GZW: 1000

BS25/GA 12.25 90% -78 +3 +0.09 -2 +0.01 MIW: 99 GZW: 978 FIW: 96 IFV: 95

Kasein BB

GA Ext. 12.25 87% GN 101 Ra 97 Be 98 Fu 100 Eu 105

Eigentümer: Betschart Silvan, Federnhofweg 4, 6405 Immensee

Züchter: GG Plattenbach, Plattenbach, 6436 Muotathal

51 Plattenbach BS Giovanni GALA CH 120.1815.5476.4

geb.: 03.07.24

bel. 28.09.25

X-SARRAZIN CH 120.1768.9171.3 X

LBE

Felder's BS Huge GIOVANNI CH 120.1649.2878.0 GA 89% +1001 +40 +0.00 +41 +0.08 Tö ---MIW: 137 FIW: 104 GZW: 1335 WZW: 121 IFV: 85 Pers. 104 ZZ 108 ND 103 4-3-3/86 Kasein BB	HUGE SG-ET CH 120.1377.9862.4 3-3-2/83 G 99% +1038 +27 -0.19 +31 -0.06 MIW: 128 GZW: 1300 WZW: 113 IFV: 94
Plattenbach BS Glenwoo GABI-ET CH 120.1474.8286.5 LBE 98-90-93/95-95/94 3.L Kasein BB Ø 2L 8484 4.47 3.57 105 LP 96 BD G 90% -557 +0 +0.33 -15 +0.06 Pers: 97 ZZ: 93 MIW: 89 GZW: 960	GIANNA-ET CH 120.1371.0249.0 LBE 93-85-95/97-93/94 3.L Ø 3L 9343 kg 4.09% 3.61% 118 LP 109 BD MIW: 123 GZW: 1201
	GLENWOOD-ET CH 120.1309.0606.4 2-2-2/82 G 99% -930 -21 +0.25 -20 +0.18 MIW: 81 GZW: 915 WZW: 92 IFV: 98
	GINA CH 120.1041.1152.4 *DL LBE 96-97-97/95-92/95 4.L Ø 5L 8838 kg 3.99% 3.39% 107 LP 97 BD MIW: 105 GZW: 985

BS25/A 12.25 45% +222 +20 +0.17 +13 +0.07 MIW: 113 GZW: 1156 FIW: 101 IFV: 89

A Ext. 12.25 43% GN 116 Ra 115 Be 101 Fu 107 Eu 125

Züchter + Eig.: GG Plattenbach, Plattenbach, 6436 Muotathal



Mutter GABI-ET

50 Plattenbach BS Ray ROMINA CH 120.1900.9942.3

geb.: 12.12.25

LBE

H.U. Huser's Huge Sg RAY CH 120.1585.2060.0 GA 89% +1040 +31 -0.14 +38 +0.02 Tø ---MIW: 133 FIW: 104 GZW: 1294 WZW: 106 IFV: 96 Pers. 101 ZZ 98 ND 105 2-2-2/82 Kasein BB	HUGE SG-ET CH 120.1377.9862.4 3-3-2/83 G 99% +1038 +27 -0.19 +31 -0.06 MIW: 128 GZW: 1300 WZW: 113 IFV: 94
M & M's Brice LADY-LIKE-ET CH 120.1597.4775.4 LBE 87-83-80/87-86/85 1.L Kasein AB Ø 1L 305 6879 4.07 3.45 101 LP 93 BD G 90% +174 +2 -0.07 +8 +0.03 Pers: 104 ZZ: 94 MIW: 106 GZW: 1101	ROMINA CH 120.1444.8049.9 *DL LBE 91-94-93/96-95/93 3.L Ø 4L 10301 kg 3.88 % 3.56 % 119 LP 109 BD MIW: 120 GZW: 1190
	BRICE-ET CH 120.1313.8044.3 5-5-5/94 G 99% +712 +23 -0.07 +32 +0.09 MIW: 127 GZW: 1278 WZW: 121 IFV: 74
	LORENA CH 120.1441.0854.6 LBE 85-85-87/87-88/86 1.L Ø 4L 8990 kg 4.27 % 3.48 % 102 LP 101 BD MIW: 100 GZW: 1001

BS25/GA 12.25 87% +228 +20 +0.15 +18 +0.14 MIW: 116 GZW: 1135 FIW: 98 IFV: 65

Kasein AB

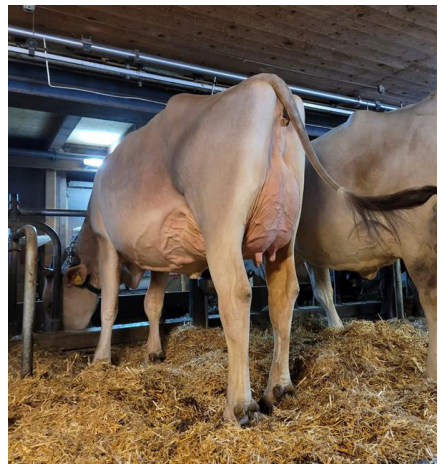
GA Ext. 12.25 83% GN 112 Ra 109 Be 102 Fu 112 Eu 117

Züchter + Eig.: GG Plattenbach, Plattenbach, 6436 Muotathal



Mutter **LADY-LIKE-ET**

Grossmutter **LORENA**



Du bist stark. Wir sind stark für dich.

Welches Schicksal das
Leben für dich auch
bereithält – wir lassen
dich nicht allein.

CONCORDIA Muotathal
Steffi Betschart
Hauptstrasse 27
6436 Muotathal
T +41 41 830 19 60
muotathal@concordia.ch

CONCORDIA
gemeinsam gesund

52 2 x EMBRYO CH 111.9100.0220.5

In-vitro-Embryonen, Preis pro Embryo

geb.:

LBE

X-H.U. Huser's Corso Sg PALMO CH 120.1810.7765.2 GA 86% +730 +27 -0.04 +36 +0.14	CORSO SG-ET CH 120.1645.0088.7 2-3-2/82 GA 87% +897 +24 -0.16 +38 +0.09 MIW: 131 GZW: 1346 WZW: 125 IFV: 101
Tö ---MIW: 130 FIW: 112 GZW: 1323 WZW: 123 IFV: 96 Pers. 106 ZZ 107 ND 101 2-2-2/82 Kasein BB	PHILOMENA CH 120.1520.6288.5 LBE 97-94-86/92-93/92 3.L Ø 3L 9539 kg 3.82 % 3.78 % 116 LP 108 BD MIW: 111 GZW: 1108
Plattenbach BS Salom SAMIRA-ET B2C CH 120.1423.7743.2 LBE 95-94-88/94-81/91 3.L Kasein BB Ø 3L 7153 3.67 3.41 95 LP 98 BD G 91% +394 -11 -0.37 +8 -0.08 Pers: 97 ZZ: 92 MIW: 104 GZW: 1003	SALOMON CH 120.0962.9600.1 3-3-3/83 G 99% +700 -3 -0.42 +20 -0.06 MIW: 114 GZW: 1127 WZW: 105 IFV: 104 GINA CH 120.1041.1152.4 *DL LBE 96-97-97/95-92/95 4.L Ø 5L 8838 kg 3.99 % 3.39 % 107 LP 97 BD MIW: 105 GZW: 985

BS25/A 12.25 44% +562 +8 -0.21 +22 +0.03 MIW: 117 GZW: 1194 FIW: 104

A Ext. 12.25 42% GN 113 Ra 114 Be 108 Fu 101 Eu 122

Eigentümer: GG Plattenbach, Plattenbach, 6436 Muotathal

Hof Wysswand | Fam. Heinzer | Mischpakete ab Hof

Trutenfleisch

Mischpaket 5kg oder
10kg enthält:

Schnitzel, Geschnetzeltes,
Voressen, Gehacktes &
Filet
(portioniert & vakuumiert)

Lieferung nach Absprache
möglich!



Lammfleisch

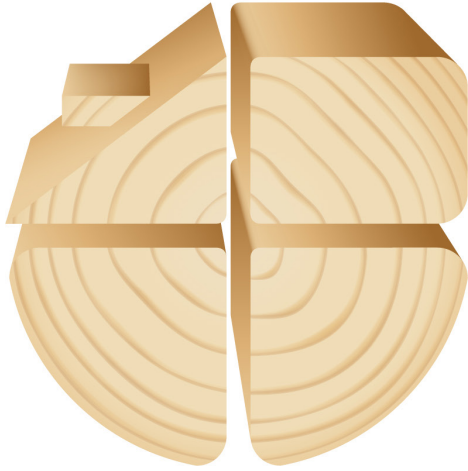
ganzes/halbes Lamm
ca. 7kg und 14kg
portioniert & vakuumiert

Gitziffleisch

ganzes/halbes Gitz
ca. 4kg und 8kg
portioniert & vakuumiert



Kontakt: 079 481 68 01 stefanheinzer@hotmail.com



RIGI

HOLZPLAN

GMBH



**Metzgerei
Schuler**

Nutz- und
Schlachtvieh
Fleischhandel

Schuler Viehhandel

Rothenthurm

Käsekuchen Häppchen



Original Gersauer Käsekuchen



Süssgebäck



Apérogebäck



Klein-, Grossbrot



Backevent



Verkauf ab Produktion



ArtePanc
Die Backmanufaktur

Herzhaft gut – mit Freude gemacht

Schelbert AG



Strassenbau/Belag

Tiefbau

Wasserbau

Rückbau / Entsorgung

Transporte & Vermietung

Quellwasserfassung

Renaturierung

Altlast

Hangsicherug

Verkauf von Kies

Schelbert AG

Tief- und Strassenbau

Stalden, 6436 Muotathal

Telefon 041 831 80 10

mail@schelbert-ag.ch

www.schelbert-ag.ch

Auktionsreglement Maschinen

1 Zweck und Zulassung

1.1 Inventar von Stefan Suter und anderen Anbietern.

2 Anforderungen

2.2 Die Maschinen und Angebote müssen in einem einwandfreien Zustand angeboten werden. Sämtliche Maschinen werden ab Platz verkauft.

3 Ablauf und Rechtsverhältnisse

3.1 Der Anmeldung muss die vollständig, nachgetragenen Beschreibung erfolgen.

3.2 Die GG Plattenbach und Stefan Suter (Organisatoren), Tag der offenen Tür erstellt eine Auktionskatalog.

3.3 Der Verkäufer haftet nicht für Fehler und Mängel, die nach erfolgtem Verlad auf dem Transport zum Bestimmungsort entstanden sind.

3.4 Die Bezahlung erfolgt vor Ort bis CHF 1'000 in bar. Höhere Beträge erfolgt die Anzahlung von 10% vor Ort und der Restbetrag bei Abholung.

4 Finanzielles

4.1 Für jedes Angebot erhält der Käufer das Protokoll der Abrechnung.

4.2 Der Käufer bezahlt den Kaufpreis an den Anbieter.

5 Anerkennung des Reglements

5.1 Mit der Unterschrift auf der Anmeldung, bzw. mit dem Bieten auf ein Angebot, anerkennen Lieferant und Käufer die Bestimmung dieses Auktionsreglements.

Muotathal, 14. Februar 2026

GG Plattenbach

Peter Betschart
Daniel Betschart



Stefan Suter



ARTHUR WEBER

THUR'S

WÄRCHZÜÜG-TIPP



arthurweber.ch

Fäschtä, fiirä, alles wasd wotsch
idr Husky-Lodge!



www.erlebniswelt.ch

küchenfabrik 
muotathal

Maschinenauktion

Traktor Steyr 6190cvt

Jahrgang 2005

Stunden: 9000h

XXL-Ausstattung

Mit FL Hydrac 2500 Autolock mit Querneigung
15-15 Strassenbereifung,
Aussenbreite 2.2 m mit Schneeketten

Ein paar Reifen 480/70 R26 neu

FH & FZ, Zwillingssbereifung hinten



Traktor Deutz TTV 5115 130PS

Jahrgang 2023

Stunden: ca. 130h

XL-Ausstattung

Schneeketten König DRS 14.3 R30
Schneeketten König DR 12.5 R20 neu
Reifenwechselwagen



Beide Traktoren sind für den Winterdienst top ausgestattet.
Diverse Videos können im YouTube unter Krümpiser angeschaut werden.

Schneefräse Kalbacher-Schatt,
2.6m breit, 1.2 m hoch mit 95er Haspel



Schneepflug Zaugg G33, VSS-Platte, 2.8m breit mit Auswurfklappen

Schneepflug Schmid, 3-Punkt, 2.6m breit mit Auswurfklappen

Motormäher Rapid 306, mit Zwillingsbereifung und Stachelwalze, 1.9m Hochschnittbalken

Rundballenpresse Kuhn i-Bio, Jahrgang 2012, 20'000 Ballen, mit Netz und Mantelbindungsfolie, Ballenbügel, Knickdeichsel, Ölkühler, viele Ersatzteile

1 Pallet Mantelfolie, ½ Pallet Netz

Frontladerschaufel, 2.3m breit, 2.3 m²

Frontladerschaufel, 2.5m breit, 3.5 m²

Heckschaufel, 2m breit

Palletgabel, 3t mit Verlängerung

Notstromaggregat 10 kW, Benzin

Notstromaggregat 13 kW, Diesel

2x Dieseltank à 2'000 Liter

Dieselpumpe mit Zellwerk, 10m Schlauch

2x Palletwagen

Grosser Werkzeugboy

Heuverteiler Stabag, Streulänge 10m

Boiler 200 Liter

Autolift, fahrbar, 3t

KÜTTTEL

GETRÄNKE

Kreiselschwader Pöttinger 340, teilrevidiert, mit Schwenkbock und Tandemachs

Amstutz INDUREI 67, 200 l Fass, für Kleinteilreinigung, originalverpackt

Heurüstmaschine Lanker Portana Kunststoffzinken

Heugebläse Lanker 15 PS

Förderband Schmid u. Mägert, 8 m, läuft aber stark gebraucht, Kabel spröde

Ballengabel Bächtold, mech. Verstellbar, mit Spitz und Rohren

Transporter Lindner Unitrack 95L, Lüönd Ladegerät mit Speedrake

Seniorenmobil Steck Biegenthal mit Kabine, Heizung und Radio, 20 km/h ohne Ausweis fahrbar

Ölbar 50 Liter mit Auffangwanne, diverse Öle

Div. Haushaltsartikel

Viel Kleinmaterial

ROVAGRO



ONLINE SHOP
WWW.ROVAGRO.CH

OULENS / ECHALLENS 021 886 37 37

ALTISHOFEN (LUZERN) 062 756 41 33



Hoch- und Tiefbau

6436 Ried (Muotathal) 079 298 59 64

www.muotabau.ch info@muotabau.ch

JAY PI

Calino JAY PI



CH 120.1728.5930.4

KK: BB

BCN: A2/A2

aAa: 651 423

Calvin CALINO x Defender JARINA EX91 x Edgard JUPITA EX96 x Jolden JUWELA EX91



MM: Gantenbein's Edgard JUPITA

Es gibt Stiere, bei denen braucht es nicht viele Worte, um sie vorzustellen. Dazu gehört JAY PI mit dem gefragten Triple aAa Code: 651 423. Er ist ein Sohn von CALINO (die Nr. 1 aller N2P-BS-Stiere) und Defender JARINA EX91, die aus Gantenbein's Edgard JUPITA EX96 stammt. Damit ist eigentlich alles gesagt, was gesagt werden muss.



Select Star SA
Tel. +41 81 250 73 73
info@selectstar.ch
www.selectstar.ch



Armin Gwerder Lohnarbeiten

Hundschöpfli
6436 Muotathal
079 / 386 63 15
ed.gwerder@bluewin.ch



Herzlichen Dank!

Ganz herzlich möchten wir uns bei euch für das Vertrauen und die Aufträge bedanken. Es hat uns grosse Freude bereitet, den Stall für euch zu planen und euch beim Umbau des Wohnhauses von der ersten Idee bis zur Umsetzung begleiten zu dürfen.

Nun wünschen wir euch viel Freude und alles Gute mit den beiden neuen "Däheimä". Wir sind sicher, dass ihr dort viele schöne Momente erleben werdet.





Krieger

Planung & Stalleinrichtung



PR TRANSPORTE Muotathal GmbH



Unsere Stärken:

Geht nicht, gib's nicht!

- Muldenservice
- Kippfahren
- Ferntransporte
- Kranarbeiten
- Wechsellpritschen
- Thermosilo



☎ Mühlestudien 2
6436 Ried (Muotathal)

☎ Remo Betschart
079 465 71 81

✉ E-Mail
info@prtrans.ch



Kundenmaurer Muotathal

Baumeisterarbeiten ■ Kundenmaurerarbeiten
Renovationen ■ Umbauten

Marco Suter, Kundenmaurer Muotathal GmbH, Stalden 16, 6436 Muotathal
+41 76 321 01 35 ■ mskundenmaurer@bluewin.ch



Krieger

Planung & Stalleinrichtung

BETSCHARTTECH GMBH

LANDTECHNIK & MOTORGERÄTE

6436 Muotathal 041 830 19 85 www.betscharttech.ch

B Betschart
Elektro



ZUVERLÄSSIG
SEIT 1890

Betschart AG Holz und Elektro
Muotathal | Brunnen

Elektro
Photovoltaik
E-Mobilität

WWW.BHE-AG.CH

swissgenetics 



RIGI
HOLZPLAN
GMBH



Hoch- und Tiefbau

6436 Ried (Muotathal) 079 298 59 64
www.muotabau.ch info@muotabau.ch