




ZENTRALSCHWEIZER  
**BRAUNVIEHSCHAU**

Samstag, 7. Februar 2026  
Stierenmarktareal Zug



Kanton Zug

swissgenetics 

**emmental**  
versicherung

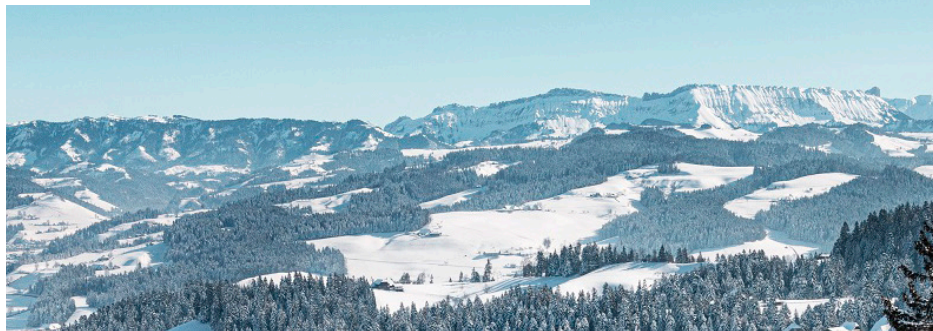


**SWISSLOS**

**BRAUNVIEH** 

# Persönlich.

# Von hier. Für Sie.



## Agenturen in Ihrer Nähe:

Hauptagentur Urschweiz, Pius von Rotz	041 661 00 20
Hauptagentur Schwyz/Zug, Roman Inderbitzin	079 341 52 88
Hauptagentur Luzern/Entlebuch, René Mettler	079 845 88 33



**emmental**  
versicherung

# Willkommen an der

## 1. Zentralschweizer Braunviehschau

Liebe Ausstellerinnen und Aussteller  
Geschätzte Sponsoren  
Liebe Braunvieh Fans

Im Namen vom OK und Braunvieh Zentralschweiz begrüsse ich sie alle auf dem Stierenmarktareal in Zug. Es ist das erste Mal, dass in der Zentralschweiz eine überkantonale Schau durchgeführt wird. Fast wie ein Teilverbandsfest beim Schwingen. In unserem Gebiet hat die Braunviehzucht seit jeher eine grosse Bedeutung und wird mit viel Leidenschaft gelebt. Dies beweist auch die grosse Anzahl angemeldeter Tiere.

Es wird sehr spannend, den beiden fachkundigen Richtern Roman Schirmer und Enrico Bachmann bei der Arbeit zuzusehen. Es werden auch zahlreiche national bekannte Schaugrössen im Ring einlaufen.

Ein solcher Event ist nur mit der Unterstützung von vielen grosszügigen Sponsoren durchzuführen. Ihnen gehört ein sehr grosses Dankeschön. Dies ist alles andere als selbstverständlich.

Geniessen wir doch alle miteinander ein paar interessante Stunden mit unseren geliebten Braunviehkühen und Gleichgesinnten. Möge die Beste gewinnen!

Dominik Durrer  
OK Präsident

# COWEXPO

Ausstellungs-App fürs Schaumanagement



- + Katalog und Live-Rangliste für Besucher
- + Katalog mit Sponsorenlogos
- + Rangliste direkt als Excel-Datei verfügbar

**BRAUNVIEH** 

Braunvieh Schweiz  
Chamerstrasse 56 | 6300 Zug  
Tel. 041 729 33 11

[info@braunvieh.ch](mailto:info@braunvieh.ch) | [www.braunvieh.ch](http://www.braunvieh.ch)



# OK Zentralschweizer Braunviehschau 2026

---

## Organisationskomitee

Präsident  
Vice Präsident/Sponsoring  
Bau/Infrastruktur  
Schauwesen  
Stallchef  
Sekretariat  
Katalog  
Festwirtschaft  
Bar  
Personal  
Finanzen

Dominik Durrer  
Franz Kempf  
Samuel Reber  
Christian Gisler  
Koni Pfulg  
Anna-Louise Schatt  
Simon Mettler  
Silvan Betschart  
Dario Gwerder  
Markus Kästlin  
Erich Gisler

## Richter

Erstmelk Kühe  
Kühe ab zweiter Laktation

Roman Schirmer  
Enrico Bachmann



M O R E T H A N M I L K

agro weber 



Zuverlässig, kompetent, schnell:  
**agrishop.ch**

 041 855 20 80

Agro Weber AG  
Chräbelstrasse 9  
6410 Goldau SZ



# Programm Zentralschweizer Braunviehschau

---

**Samstag, 07. Februar 2026**

08:00 - 13:00	Auffuhr der Kühe
16:00 – 18:00	Abteilungen Erstmelk
18:00 – 18:40	Schöneuter Erstmelk und Junior Champion
18:40 – 19:55	Abteilung 8 – 12 mittlere Kühe
19:55 – 20:15	Schöneuter mittlere Kühe
20:15 – 20:35	Ehrung fünf höchste Betriebsleistungen bei Vieh aus der Zentralschweiz
20:35 – 21:35	Abteilung ältere Kühe Abteilung 13 - 16
21:35 – 21:55	Schöneuter ältere Kühe
21:55 – 22:15	Champion Zentralschweizer Braunviehschau
Anschließend	Barbetrieb und Festwirtschaft

## Zentralschweizer Braunviehschau

### Tierisch gut. Menschlich stark.



Wir wünschen allen Teilnehmenden viel  
Glück und Gesundheit in Haus und Hof!

 **Multiforsa**

Multiforsa | Industriestrasse 9 | 5644 Auw  
+41 56 677 78 79 | [multiforsa@multiforsa.ch](mailto:multiforsa@multiforsa.ch)





## Braunviehbetriebe vertrauen auf LELY

Dein Partner für Automatisierung im Rindviehstall.

Damit auch Du die optimale Lösung für Deinen Betrieb findest, beraten wir Dich gerne!

LELY CENTER | 032 531 53 53 | [info-sui@lelycenter.com](mailto:info-sui@lelycenter.com)



[www.lely.com/haerkingen](http://www.lely.com/haerkingen)

# Besten Dank unseren Sponsoren und Gönner

---

## Hauptponsoren

Zuger Lotteriefonds  
Emmentaler Versicherung  
UFA AG  
Braunvieh Schweiz  
Swissgenetics

## Co – Sponsoren

Gister Bau GmbH  
Agrisano Krankenkasse

## Spezialpreise

Champion  
Vice – Champion  
Mention Honorable  
Junior Champion  
Vice Junior Champion  
Mention Honorable Junior  
Schöneuter Junior  
Schöneuter Mittel  
Schöneuter Alt  
Höchste Betriebsleistung

Fleschkiosk  
Wismer Landtechnik  
Migis - Schoggi - Gädäli  
LGZ  
Metzgerei Stutzer & Flüeler  
Jakob Kathriner  
Tierarztpraxis Berghof  
KRONI AG Mineralstoffe  
ZMP  
Villstar GmbH

## Abteilungssponsoren

Abteilung 1  
Abteilung 2  
Abteilung 3  
Abteilung 4  
Abteilung 5  
Abteilung 6  
Abteilung 7  
Abteilung 8  
Abteilung 9  
Abteilung 10  
Abteilung 11  
Abteilung 12  
Abteilung 13  
Abteilung 14  
Abteilung 15  
Abteilung 16

Schatt's Brown Swiss  
Select Star SA  
Horseshoe Bar  
Animat  
Agrisano Krankenkasse  
Jenni Lüftungen AG  
Vianco AG  
Hauenstein Samen  
Granovit  
Mühle Burgholz AG  
Lely Center  
BAB-Technik  
Agro Weber  
Schreinerei Hans Britschgi  
Zürich Versicherung  
Gister Bau GmbH

# SCHALLBERGER

Pumpfass 



## SCHALLBERGER

Fahrzeuge und Maschinen-Center

**Bekannt für guten Service**

Oberdorf NW | Schattdorf UR | Sarnen OW  
041 618 83 83 | 041 874 30 00 | 041 660 90 01



[www.pumpfass.ch](http://www.pumpfass.ch)

# Besten Dank unseren Sponsoren und Gönner

---

## Inserenten und Gönner




Schatt Treuhand  
Landi Luzern-West  
Planteams  
Leo Schallberger AG  
Heiniger AG  
Anicom  
Animalmed  
Lador  
Multiforsa  
Schelbert AG  
Omlin Stallboden Sanierung  
Kister Zeltvermietung  
Muota Metzger  
Gröbli  
Melior  
Swissmilk  
Arthur Weber  
Krieger AG  
ASF Tiervermarktung AG  
Bio 3G  
BK Transport AG  
Föhn Platten AG  
Kränzle  
Stoosbahnen  
Urs Schmid AG  
Lüönd & Co. AG  
Hans Rohrer AG  
bless GEBÄUDEHÜLLEN  
neue Holzbau AG  
Schlosserei Steiner AG  
Sepp Knüsel AG  
Agom Pneuhaus  
Metzgerei Schuler Rothenthurm  
Gretener Technik GmbH  
Aniterra  
Zimmermann Umweltlogistik



**Heiniger**

# XPLORERPRO

≡2-SPEED≡

 <p>TENSION INDICATOR</p>	 <p>-120 min</p>	<p>ERGO NOMIC</p>	 <p>light</p>
<p>PATENTED</p>			

SWISS MADE  PRECISION



Find out more



heiniger-large-animals.com



Neubau Stall Grabli, Alpnach | Foto: Holzbautechnik Burch AG, Sarnen | [neueholzbau.ch](http://neueholzbau.ch)



**agrisano** 

**Für die Landwirtschaft!**

Alle Versicherungen aus einer Hand.

Passende  
Versicherungen  
für die ganze  
Familie.



## Rundum gut versichert

Dank der **Erfahrung unserer  
Versicherungsspezialisten**  
in der Landwirtschaft.


Kontaktieren Sie  
Ihre Regionalstelle:



# Ausstellerverzeichnis

---

<b>Adresse</b>			<b>Katalog-Nr</b>
Agner Thomas	Neuhaus	6373 Ennetbürgen	64
Albert Urs	Brünigstr. 40	6053 Alpnachstad	160
Albert-Imfeld Thomas	Brünigstr. 59	6053 Alpnachstad	129
Amstutz Kay	Eggischwand 2	6105 Schachen LU	33, 110
Armin & Anna-Louise Schatt	Bleikenstr. 2	8835 Feusisberg	136
Arnold Adrian	Schächenmatt 1	6460 Altdorf UR	117
Arnold Manuel u. Sandra	Wilerstr. 50	6472 Erstfeld	4, 22, 23, 28, 173
Arnold Markus + Simon	Dorfstr. 108	6462 Seedorf UR	19, 63
Arnold-Arnold Damian	Dimmerschachen 5	6467 Schattdorf	26, 154
Arnold-Imhof Martin	Gotthardstr. 80	6473 Silenen	34, 96
Betriebsgemeinschaft St. Johann	Chällenstr. 25	8852 Altendorf	56, 150, 151
Betschart Manfred	Obereggeli 2	6436 Muotathal	106
Betschart Silvan	Federnhofweg 4	6405 Immensee	13, 164
Betschart-Kathriner Tanja & Beat	Egelsee	6313 Menzingen	15, 111
BG Grüter-Albisser Stefan + Raphael	Tüfen	6017 Ruswil	109, 209
Bisig Guido u. Kurt	Fuchsbergstr. 20	8846 Willerzell	121, 161
Britschgi Hans	Mosrain 4a	6063 Stalden (Sarnen)	55
Bucher Thomas	Steghof 1	6206 Neuenkirch	49
Büeler Peter	Allenwindenstr. 60	8832 Wollerau	178, 207
Büeler Viktor	Pelzhalten	6430 Schwyz	86
Burch Erich	Bärfang 1	6063 Stalden (Sarnen)	50, 114
Burch Mathias	Zingelweg 6	6074 Giswil	85, 90, 107
Burch-Vogler Beat	Ried 1	6060 Sarnen	115
Christen Ivan	Mittel Ey 1	6386 Wolfenschiessen	66, 128
Dahinden Florian	Alp 1	6163 Ebnet	36
Durrer Dominik	Flüelistr. 40	6064 Kerns	74, 124, 148, 162
Durrer Patrick	Haltenstr. 48	6064 Kerns	158, 213
Durrer Tres	Melchtalerstr. 35	6064 Kerns	51
Duss Franziska	Tellenmoos 2	6182 Escholzmatt	11, 100
Enz Reto	Brunegg	6314 Neuägeri	157
Ettlin Toni	Sennerei Haldi	6064 Kerns	80, 134
Familie Diethelm	Eichholz 3	8856 Tuggen	92
Familie Diethelm	Eichholz 3	8856 Tuggen	172
Felder Franz + Pascal + Gobeli Holstein	Ey 4	6196 Marbach LU	159
Felder Franz und Pascal	Ey 4	6196 Marbach LU	119, 176, 189
Flüeler David	Wissehrli 6	6404 Greppen	45, 182
Fuchshaupt BS	Fuchshaupt 2	6182 Escholzmatt	18, 27, 37, 112, 131, 156
Gabriel Marco	Holzeli 1	6373 Ennetbürgen	65



**gisl**er**bau**  
BAUUNTERNEHMUNG GmbH

# Ausstellerverzeichnis

---

<b>Adresse</b>			<b>Katalog-Nr</b>
GG Plattenbach	Plattenbach	6436 Muotathal	10, 17, 32, 81, 91, 99, 152, 194
GG Siegenthaler Ueli & Michael	Under-Pörtere	6170 Schüpfheim	20, 60
Gisler Bärli + Simon	Kellerberg 41	6469 Haldi b. Schattdorf	127, 196
Gisler Florian	Alpenhof 1	6383 Wiesenberg	77
Gisler Jost	Ripshausen 6	6472 Erstfeld	101, 163
Gisler Urs	Gemsstockstr. 11	6490 Andermatt	180
GoldHill Genetics	Neuhus	6113 Romoos	16, 24, 67, 68, 103, 177
G-Wal Mountain Cows	Rotzmattli 1	6060 Sarnen	6, 205
G-Wal Mountain Cows + Gisler Bärli	Rotzmattli 1	6060 Sarnen	135
Gwerder Alex	Hengsthorn 2	6436 Muotathal	59
Gwerder Roland	Höfli	6436 Ried (Muotathal)	42
Gwerder Simon	Büchsenen	6436 Muotathal	29
Häcki Karin	Kanalweg 3	8808 Pfäffikon SZ	108, 212
Heinzer Peter	Hessetschwändi	6318 Walchwil	54
Herger Roman+Jasmin	Gotthardstr. 77	6467 Schattdorf	105, 179
Hofstetter Marco	Feldweid	6162 Entlebuch	21, 35, 104, 118
Horat Andreas	Waagtalstr. 119	8842 Unteriberg	88
Hurschler Fabian	Oberbergstr. 120	6390 Engelberg	142, 203
Imfeld Armin	Grundstr. 8	6055 Alpnach Dorf	71, 183, 185
Imhof Ueli	Ratzistr. 29	6464 Spiringen	58
Infanger Werner + Matthias, Gisler Claudio	Dorfstr. 8	6461 Isenthal	48
Kälin Wendelin	Euplatz 1	8844 Euthal	143
Käslin Markus	Tal 1	6375 Beckenried	95
Kathriner Jakob	Eyweg 10	6060 Sarnen	125
Kempf Fabian	Kappellweg 19	6472 Erstfeld	94
Kempf Mathias	Allmendstr. 18	6460 Altdorf UR	2
Kempf Theo + Toni	Schafmatt	6468 Attinghausen	167
Kempf-Gisler Max	Buchen 1 / Pfaffen	6463 Bürglen UR	69
Kempf-Walker Theo	Allmendstr. 18	6460 Altdorf UR	147
Kennel Markus	Charenwäldli 1	6416 Steinerberg	3, 120, 123
Küchler Christof	Bleiki 2	6056 Kägiswil	202, 214
Küng Daniel	Merzenberg	6017 Ruswil	1, 14
Langensand Stefan	Bächli 2	6055 Alpnach Dorf	113, 122
Liem-Amstad Benno + Isabelle	Sassi 4	6375 Beckenried	9, 116, 188
Lischer Lars	Siebeneichstr. 11	6064 Kerns	153
Lussi Sepp	Hostetten 4	6370 Oberdorf NW	138
Michel Silvan	Frustr. 18	6067 Melchtal	87



Damit Ihre Milch sicher unterwegs ist !

sauber laden – schneller abladen

Massgeschneidert auf Ihre Bedürfnisse.



**Lütana**

[www.hecklader.ch](http://www.hecklader.ch)



 100% Schweizer Produktion

# Ausstellerverzeichnis

---

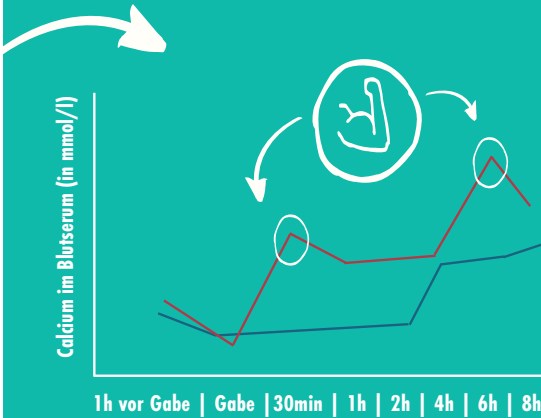
Adresse			Katalog-Nr
Niederberger Andreas	Stöckmatt	6374 Buochs	93, 198
Nussbaumer Marcel	Rämislstr. 96 B	6315 Oberägeri	12, 132, 168, 215
Reichlin Pascal	Schwandeggweg 6	6416 Steinerberg	78
Reichmuth-Beeler Ruedi	Mittlere Altmatt	6418 Rothenthurm	25, 73, 76, 84, 195
Reinhard Martin	Stanserstr. 12a	6064 Kerns	79, 146
Reinhard Ulrich	Fruttstr. 7	6067 Melchtal	204
Risi Martin	Kreuzmattstr. 6d	6383 Dallenwil	141
Risi Patrick	Ober Bächli 1	6374 Buochs	62, 165, 210
Schacher Hans	Rämis 4	6182 Escholzmatt	41, 75, 102
Schallberger-Waser Hansruedi	Mülibachersträssli 14	6078 Lungern	70, 82, 126, 137, 175, 192
Schatt Armin	Bleikenstr. 2	8835 Feusisberg	83, 144, 199, 216
Schatt Armin + Roger	Bleikenstr. 2	8835 Feusisberg	139, 166
Scheuber-Barmettler Kaspar	Schweizerhausstr. 35	6390 Engelberg	31, 191
Schilter Stefan	Schränggigenstr. 16	6440 Brunnen	53, 171
Schmibach's & FDB's Brown Swiss	Bachmatte 1	6170 Schüpfheim	38
Schmibach's Brown Swiss	Bachmatte 1	6170 Schüpfheim	44, 97, 98, 186
Schmidig Alfred	Rigiweg 13	6410 Goldau	30
Schönbächler Christian	Nüschür 1	8840 Einsiedeln	206
Schuler David	Leitschach/Wylerstr. 49	6472 Erstfeld	174
Schuler Konrad	Weid 1	6418 Rothenthurm	47
Schwegler Mathias	Zollhaus 1	6153 Ufhusen	8
Späni - Annen Roland	Ortweg 12	8845 Studen SZ	184, 193
Steiner-Zimmermann Alois	Alphalerstr. 14	8849 Alpthal	57, 169
Stocker Rolf	Weierhus 1	6025 Neudorf	40, 208
Studer Pirmin	Rütmättli 1	6170 Schüpfheim	43, 61, 130, 187
Suter Armin	Allmigstr. 10	6403 Küssnacht am Rigi	155, 200
Thalmann Herbert + GoldHill Genetics	Neuhus	6113 Romoos	211
Ulrich Fridolin	Hinterburg 1	6345 Neuheim	52, 140, 197
Vogel-Hermann Sepp	Mittler Schwerzi	6017 Ruswil	46, 190
Walker-Imhof Thomas	Schybenplätziweg 4	6460 Altdorf UR	170
Wallimann Mathias	Brünigstr. 56	6055 Alpnach Dorf	149
Waser-von Ah Markus	Haltenstr. 44	6064 Kerns	89, 181
Windlin Beat	Nideichstr. 2	6064 Kerns	39
Windlin-Wettstein Walter	Haltenstr. 46	6064 Kerns	133
Zraggen Anton	Reussstr. 54	6472 Erstfeld	7
Züger Kevin + Maya	Flühstr. 6	8857 Vorderthal	72
Zurfluh Thomas	Wilerstr. 48	6472 Erstfeld	5



Festliegen oder reduzierte Futteraufnahme nach der Abkalbung? Kein Problem Paresan Calcium & Phosphor helfen!

- ✓ sehr schnelle Verfügbarkeit
- ✓ lang andauernde Wirkung
- ✓ 64g Calcium oder 45g Phosphor pro Flasche
- ✓ Infusion/Bolus enthalten deutlich weniger Calcium
- ✓ stoffwechsel- und kreislaufanregende Heilpflanzen

CHF 14.- pro Eingabe



**AnimalMed**

Altbewährte, pflanzliche Hilfe für jeden Stall

AnimalMed Tiergesundheit AG | 4702 Oensingen | animalmed.ch



Ihr  
Spezialist für  
Saatgut



Otto  
Hauenstein  
Samen

044 879 17 18 / [www.hauenstein.ch](http://www.hauenstein.ch)  
Oftringen / Rafz / Landquart / Orbe

Spitzenqualität

Fachberatung

Lieferservice



# Zusammen sind wir Landwirtschaft

- Produktion von RIGIFUTTER
- Handel Rohkomponenten und Raufutter
- Pflanzenbau
- Getreidesammelstelle  
und Grasteeri
- Handel Diesel, Heizöl  
und Holzpellets



## Kühe 1. Laktation

---

- 1 MERZENBERG Haegar FIBI CH 120.1772.6896.5**  
geb.: 10.01.24 BS25/A 48% +659 +1 -0.34 +17 -0.09 GZW: 1100  
V: HAEGAR CH 120.1185.8292.1 LBE  
VV: UDORO CH 120.1051.3484.3  
M: FLEUR CH 120.1493.6730.6 HL:  
MV: SALOMON CH 120.0962.9600.1 **E: Küng Daniel, 6017 Ruswil**
- 2 NESSAYA CH 120.1793.1893.4**  
geb.: 29.11.23 BS25/A 39% +195 +25 +0.23 +10 +0.05 GZW: 1089  
V: BARCA CH 120.1262.1359.6 LBE  
VV: HAEGAR CH 120.1185.8292.1  
M: NANNY CH 120.1649.6763.5 HL:  
MV: PHIL CH 120.1179.5309.8 **E: Kempf Mathias, 6460 Altdorf UR**
- 3 Kennel's Pete PAPAYA CH 120.1816.2458.0**  
geb.: 25.11.23 gek.: 02.12.25 BS25/A 40% +129 +2 -0.05 +8 +0.05 GZW: 1057  
V: PETE-ET CH 120.1309.0035.2 LBE  
VV: CALVIN-ET CH 120.0794.8035.9 1.Wägung 22.9 kg 4.56 % 3.64 %  
M: NOEMI CH 120.1470.1263.5 HL:  
MV: NILS-ET CH 120.1076.7303.6 **E: Kennel Markus, 6416 Steinerberg**
- 4 Lematter's Amir NUNZIA CH 120.1675.7440.3**  
geb.: 09.11.23 gek.: 19.12.25 BS25/GA 88% -142 +10 +0.22 -3 +0.03 GZW: 1059  
V: AMIR CH 120.1253.2069.1 LBE  
VV: ARROW IT 21002045985.3  
M: PILEA CH 120.1444.1607.8 HL:  
MV: BLOOMING-ET CH 120.0825.6880.8 **E: Arnold Manuel u. Sandra, 6472 Erstfeld**
- 5 Zurfluh BS Biniam BLEIKA CH 120.1763.6502.3**  
geb.: 08.11.23 gek.: 15.12.25 BS25/A 43% +228 +19 +0.14 +21 +0.18 GZW: 1184  
V: BINIAM CH 120.1553.5503.8 LBE  
VV: DREAMER-ET CH 120.0697.4255.9 1.Wägung 30.4 kg 3.44 % 3.33 %  
M: ADORA CH 120.1364.0067.2 HL:  
MV: ALASKO CH 120.1024.1748.2 **E: Zurfluh Thomas, 6472 Erstfeld**
- 6 G-Wal Amir CRISPI CH 120.1772.7472.0**  
geb.: 03.11.23 gek.: 12.11.25 BS25/A 48% -14 +16 +0.23 +9 +0.14 GZW: 1094  
V: AMIR CH 120.1253.2069.1 LBE  
VV: ARROW IT 21002045985.3 1.Wägung 29.5 kg 4.4 % 3.12 %  
M: CANDY-ET CH 120.1548.5164.7 HL:  
MV: HOLDRIO CH 120.1398.8113.3 **E: G-Wal Mountain Cows, 6060 Sarnen**
- 7 OCTAVIA CH 120.1767.3347.1**  
geb.: 03.11.23 gek.: 09.12.25 BS25/A 42% +253 +4 -0.09 +5 -0.06 GZW: 1151  
V: OPTIMAL-ET FR 5238483960.1 LBE  
VV: SINATRA-ET AT 410015229.2 1.Wägung 22.7 kg 3.06 % 3.35 %  
M: TOPSI CH 120.1337.4355.0 HL:  
MV: TENNDITH CH 120.0835.0936.7 **E: Zraggen Anton, 6472 Erstfeld**
- 8 Schwegler's BS Pete POLLY CH 120.1798.9159.8**  
geb.: 01.11.23 gek.: 24.10.25 BS25/GA 88% -103 +17 +0.30 +4 +0.10 GZW: 1149  
V: PETE-ET CH 120.1309.0035.2 LBE  
VV: CALVIN-ET CH 120.0794.8035.9 2 Wägungen 31.6 kg 3.86 % 3.56 %  
M: ASCONA-ET CH 120.1633.4328.7 HL:  
MV: ALDO SG-ET CH 120.1498.0559.4 **E: Schwegler Mathias, 6153 Ufhusen**



**Stutzer & Flüeler**

M E T Z G E R E I

**Hauptsache Fleisch, alles andere ist Wurst**



Metzgerei Stutzer & Flüeler AG  
metzgereistutzer.ch

Untergasse 5, 6064 Kerns, 041 660 15 68  
Dorfplatz 9, 6370 Stans, 041 660 09 97

**9 LIEMamstad Lukaku JURA CH 120.1797.3196.2**

geb.: 27.10.23 gek.: 13.11.25  
V: LUKAKU CH 120.1444.5037.9  
VV: BAYS-ET CH 120.1145.9349.5  
M: JUNA CH 120.1388.1758.4  
MV: JAGUAR-ET CH 120.0711.7494.2

BS25/A 40% +185 -4 -0.16 +3 -0.06 GZW: 1062  
LBE  
2 Wägungen 27.2 kg 3.88 % 3.18 %  
HL:

**E: Liem-Amstad Benno + Isabelle, 6375 Beckenried**

**10 Simon's Rocky LIZ CH 120.1715.8450.4**

geb.: 13.10.23 gek.: 01.01.26  
V: ROCKY CH 120.1520.6267.0  
VV: TOBY-ET US 3138129971.4  
M: LILI-FEE CH 120.1203.8125.3  
MV: NELGOR CH 120.0552.7031.8

BS25/A 43% +249 +11 +0.01 +9 +0.00 GZW: 1108  
LBE

HL:

**E: GG Plattenbach, 6436 Muotathal**

**11 Duss BS Leon NO GO CH 120.1764.9731.1**

geb.: 12.10.23 gek.: 14.10.25  
V: LEON PP-ET CH 120.1371.0303.9  
VV: FILOMEN P CH 120.1434.0249.2  
M: JOLIE CH 120.1436.6663.4  
MV: SIMBABOY CH 120.1025.4133.0

BS25/GA 87% +378 +20 +0.06 +14 +0.01 GZW: 1156  
LBE

2 Wägungen 30.4 kg 4.08 % 3.67 %

HL:

**E: Duss Franziska, 6182 Escholzmatt**

**12 Nussbaumer Phil SAFARI CH 120.1767.7784.0**

geb.: 04.10.23 gek.: 03.11.25  
V: PHIL CH 120.1179.5309.8  
VV: NORWIN CH 120.0810.8209.1  
M: SIDONIA CH 120.1453.6614.3  
MV: TENNDITH CH 120.0835.0936.7

BS25/A 41% +238 +12 +0.03 +10 +0.02 GZW: 1063  
LBE

2 Wägungen 26.2 kg 4.42 % 3.47 %

HL:

**E: Nussbaumer Marcel, 6315 Oberägeri**

**13 ANUK CH 120.1741.2754.8**

geb.: 01.10.23 gek.: 30.12.25  
V: ADEE CH 120.1570.4769.6  
VV: HUGE SG-ET CH 120.1377.9862.4  
M: BARCY CH 120.1592.2445.3  
MV: BARCA CH 120.1262.1359.6

BS25/GA 86% +541 +15 -0.09 +24 +0.06 GZW: 1237  
LBE

HL:

**E: Betschart Silvan, 6405 Immensee**

**14 MERZENBERG Owen NELLY CH 120.1772.6885.9**

geb.: 01.10.23  
V: OWEN CH 120.1542.4213.1  
VV: O MALLEY FR 4427424483.1  
M: NURIA CH 120.1493.6737.5  
MV: PHIL CH 120.1179.5309.8

BS25/A 48% +88 +15 +0.15 +9 +0.08 GZW: 1075  
LBE

HL:

**E: Küng Daniel, 6017 Ruswil**

**15 G-Wal Bormio ENZIAN-ET CH 120.1726.4057.5**

geb.: 19.09.23  
V: BORMIO CH 120.1510.3273.5  
VV: GLENELL-ET CH 120.1220.7268.5  
M: CANDY-ET CH 120.1548.5164.7  
MV: HOLDRIO CH 120.1398.8113.3

BS25/GA 87% -398 +6 +0.31 -5 +0.13 GZW: 1062  
LBE

HL:

**E: Betschart-Kathriner Tanja & Beat, 6313 Menzingen**

**16 GoldHill Guy CAMELA CH 120.1768.1261.9**

geb.: 17.09.23 gek.: 05.12.25  
V: GUY CH 120.1553.5565.6  
VV: NORO SG-ET CH 120.1436.1926.5  
M: CHICCA-ET CH 120.1597.1532.6  
MV: OPTIMAL-ET FR 5238483960.1

BS25/GA 85% +473 +45 +0.35 +31 +0.19 GZW: 1364  
LBE

HL:

**E: GoldHill Genetics, 6113 Romoos**

**17 PAULINA CH 120.1731.4169.9**

geb.: 13.09.23 gek.: 30.12.25  
V: PETE-ET CH 120.1309.0035.2  
VV: CALVIN-ET CH 120.0794.8035.9  
M: TATOO CH 120.1583.6937.7  
MV: HOLDRIO CH 120.1398.8113.3

BS25/A 39% -48 -8 -0.09 +4 +0.07 GZW: 1064  
LBE

HL:

**E: GG Plattenbach, 6436 Muotathal**



## Ab Januar 2027 **neuer Praxisstandort!**



- ❖ Komplizierte **Nabeloperationen** mit stationärem Aufenthalt in Klinik
- ❖ **Zitzenoperationen** mit Kameratechnik
- ❖ **OPU- Raum in Praxis** oder Mobil auf Ihrem Hof

- ❖ **Embryospülung** (EU-tauglich)
- ❖ Embryo- Transfer



**Dres. med. vet. Andreas Bucher & Roman Ruf**

**Mülacher 3 | 6024 Hildisrieden**

**[www.berghofpraxis.ch](http://www.berghofpraxis.ch)**

**041 460 23 01**

- 18 Fuchshaupt Hank HANNELORE CH 120.1795.1898.3**  
geb.: 12.09.23 gek.: 27.09.25 BS25/GA 86% -1 +32 +0.45 +19 +0.26 GZW: 1296  
V: HANK-ET CH 120.1625.9108.5 LBE  
VV: APPLE-ET CH 120.1439.4566.1 Einsatzleistung 21.7 kg 4.37 % 3.88 %  
M: ELENA CH 120.1500.5105.8 HL:  
MV: ELMSTAR CH 120.1322.3380.9 **E: Fuchshaupt BS, 6182 Escholzmatt**
- 19 BMW Hank TALKA CH 120.1424.0189.2**  
geb.: 10.09.23 gek.: 24.11.25 BS25/GA 86% +211 +8 -0.01 +7 +0.00 GZW: 1093  
V: HANK-ET CH 120.1625.9108.5 LBE  
VV: APPLE-ET CH 120.1439.4566.1 1.Wägung 26.9 kg 3.85 % 3.34 %  
M: TILLI CH 120.1424.0152.6 HL:  
MV: HOLDRIO CH 120.1398.8113.3 **E: Arnold Markus + Simon, 6462 Seedorf UR**
- 20 Siegenthaler's Barca OKLAHOMA CH 120.1767.6344.7**  
geb.: 05.09.23 BS25/GA 88% +940 +39 +0.01 +39 +0.08 GZW: 1209  
V: BARCA CH 120.1262.1359.6 LBE  
VV: HAEGAR CH 120.1185.8292.1  
M: OXANA CH 120.1627.2105.5 HL:  
MV: NOAH-NHB CH 120.1476.9943.0 **E: GG Siegenthaler Ueli & Michael, 6170 Schüpfheim**
- 21 Hofstetter's Brice BABY CH 120.1785.4031.2**  
geb.: 31.08.23 gek.: 14.12.25 BS25/GA 89% +687 +41 +0.18 +40 +0.21 GZW: 1357  
V: BRICE-ET CH 120.1313.8044.3 LBE  
VV: BENDER-ET IT 34990885777.8 1.Wägung 27.7 kg 3.74 % 3.66 %  
M: ARIELA CH 120.1619.1978.1 HL:  
MV: AQUIN-ET DE 954365407.8 **E: Hofstetter Marco, 6162 Entlebuch**
- 22 Lematter's Glenwood RAGUSA CH 120.1675.7435.9**  
geb.: 18.08.23 gek.: 02.11.25 BS25/A 48% -379 +3 +0.26 -1 +0.17 GZW: 1019  
V: GLENWOOD-ET CH 120.1309.0606.4 LBE 86-81-85/84-78/84 1.L  
VV: CALVIN-ET CH 120.0794.8035.9 2 Wägungen 30.6 kg 4.41 % 3.52 %  
M: INDIANA CH 120.1523.6957.1 HL:  
MV: HAEGAR CH 120.1185.8292.1 **E: Arnold Manuel u. Sandra, 6472 Erstfeld**
- 23 Lematter's Holdrio HIMALEYA CH 120.1675.7434.2**  
geb.: 17.08.23 gek.: 03.12.25 BS25/A 48% -432 -25 -0.10 -16 -0.02 GZW: 985  
V: HOLDRIO CH 120.1398.8113.3 LBE  
VV: ARROW IT 21002045985.3 1.Wägung 25.4 kg 3.15 % 3.37 %  
M: GOSSIP-GIRL CH 120.1523.6980.9 HL:  
MV: PALMER-ET CH 120.1387.5636.4 **E: Arnold Manuel u. Sandra, 6472 Erstfeld**
- 24 GoldHill Collaps ELISE-ET CH 120.1722.8204.1**  
geb.: 16.08.23 gek.: 08.12.25 BS25/GA 86% +988 +24 -0.20 +35 +0.01 GZW: 1309  
V: COLLAPS CH 120.1593.4333.8 LBE  
VV: PHIL CH 120.1179.5309.8  
M: CALUO SG-ET CH 120.1613.2150.8 HL:  
MV: ALDO SG-ET CH 120.1498.0559.4 **E: GoldHill Genetics, 6113 Romoos**
- 25 TENA CH 120.1706.8292.8**  
geb.: 16.08.23 gek.: 20.12.25 BS25/A 44% -575 -5 +0.26 -12 +0.12 GZW: 1002  
V: DAENWHISKY CH 120.1593.9650.1 LBE  
VV: YULE-ET CH 120.1523.1979.8 1.Wägung 30.2 kg 3.22 % 3.39 %  
M: TENERIFFA CH 120.1491.3793.0 HL:  
MV: FREDERICO CH 120.1388.1686.0 **E: Reichmuth-Beeler Ruedi, 6418 Rothenthurm**
- 26 HIGHLIGHT CH 120.1777.2462.1**  
geb.: 15.08.23 BS25/GA 89% -532 -26 -0.07 -9 +0.14 GZW: 981  
V: HOLDRIO CH 120.1398.8113.3 LBE  
VV: ARROW IT 21002045985.3  
M: GREYSI CH 120.1245.9514.4 HL:  
MV: NESCARDO CH 120.0725.9053.6 **E: Arnold-Arnold Damian 6467 Schattdorf**

# Muota-Metzg Mettler

**Die Qualitäts-Metzgerei  
in Ihrer Nähe.**

[info@muota-metzg.ch](mailto:info@muota-metzg.ch)

[www.muota-metzg.ch](http://www.muota-metzg.ch)

Filiale:

**Muota-Metzg Mettler**

Hauptstrasse 8

63115 Oberägeri

Telefon 041 750 12 24

Hauptgeschäft:

Goldplanggstrasse 8

6436 Muotathal

Telefon 041 830 19 24

# bless

GEBÄUDEHÜLLEN

Innovativ seit vier Generationen.

# 40 JAHRE

6472 ERSTFELD  
T. 041 880 21 15  
INFO@BLESSAG.CH

# BIO3G

L' A G R O N O M E

GEBEN SIE DER NATUR DIE MÖGLICHKEIT  
IHR POTENZIAL AUSZUDRÜCKEN !



BODEN



PFLANZEN



TIER

Grand-Rue 49 - 2607 CORTÉBERT / Tel. 032 489 33 33  
bureau.suisse@bio3g.com - www.bio3g.com

DANN TREFFEN WIR UNS !



**REFORM **



**Hans Rohrer AG**

Traktoren & Landmaschinen  
Motorgeräte  
6055 Alpnach OW 041 671 05 25  
[www.haro-traktoren.ch](http://www.haro-traktoren.ch)



**Urilandtechnik AG**

Traktoren & Landmaschinen  
Motorgeräte  
6472 Erstfeld 041 880 08 85  
[www.haro-traktoren.ch](http://www.haro-traktoren.ch)

**IHR PARTNER IN DER REGION.  
6055 Alpnach / 6472 Erstfeld**



**JOHN DEERE**



**Rapid**  **brielmaier**

  
**PÖTTINGER**

 **BAUER**  
FOR A GREEN WORLD

**STIHL**

- 27 Bäseris Pete KANDIA CH 120.1766.9807.7**  
geb.: 15.08.23 gek.: 22.12.25 BS25/GA 85% -1 -12 -0.17 +1 +0.02 GZW: 1078  
V: PETE-ET CH 120.1309.0035.2 LBE  
VV: CALVIN-ET CH 120.0794.8035.9  
M: KIMBA CH 120.1101.0245.5 HL:  
MV: OKTAR CH 120.0564.2406.2 **E: Fuchshaupt BS, 6182 Escholzmatt**
- 28 Lematter's Haegar BASSEYA CH 120.1675.7433.5**  
geb.: 14.08.23 gek.: 03.09.25 BS25/CH 49% -176 -12 -0.08 -7 -0.01 GZW: 964  
V: HAEGAR CH 120.1185.8292.1 LBE 86-85-85/87-86/86 1.L  
VV: UDORO CH 120.1051.3484.3 Einsatzleistung 27 kg 4.16 % 3.56 %  
M: SUNSHINE CH 120.1523.6956.4 HL:  
MV: GLENWOOD-ET CH 120.1309.0606.4 **E: Arnold Manuel u. Sandra, 6472 Erstfeld**
- 29 AufstiegGen Rocky HILLARY CH 120.1737.4612.2**  
geb.: 04.08.23 gek.: 17.10.25 BS25/A 43% -12 +5 +0.07 +6 +0.09 GZW: 1090  
V: ROCKY CH 120.1520.6267.0 LBE  
VV: TOBY-ET US 3138129971.4 1.Wägung 24.3 kg 3.66 % 3.3 %  
M: HYLUX CH 120.1422.9147.9 HL:  
MV: BLOOMING-ET CH 120.0825.6880.8 **E: Gwerder Simon, 6436 Muotathal**
- 30 Schmidig's BS Guy DONNA CH 120.1722.4101.7**  
geb.: 31.07.23 gek.: 12.10.25 BS25/GA 86% +190 +20 +0.16 +20 +0.19 GZW: 1213  
V: GUY CH 120.1553.5565.6 LBE  
VV: NORO SG-ET CH 120.1436.1926.5 Einsatzleistung 25.1 kg 3.91 % 3.59 %  
M: DORLI-ET CH 120.1290.5410.3 HL:  
MV: BLOOMING-ET CH 120.0825.6880.8 **E: Schmidig Alfred, 6410 Goldau**
- 31 TAMINA CH 120.1719.4194.9**  
geb.: 28.07.23 gek.: 25.10.25 BS25/A 40% +140 +16 +0.14 +19 +0.19 GZW: 1185  
V: BINIAM CH 120.1553.5503.8 LBE  
VV: DREAMER-ET CH 120.0697.4255.9 1.Wägung 25.6 kg 4.6 % 3.05 %  
M: TURAYA CH 120.1598.0392.4 HL:  
MV: TURAYO CH 120.1143.0602.6 **E: Scheuber-Barmettler Kaspar, 6390 Engelberg**
- 32 Plattenbach BS Have HAILEY CH 120.1693.6539.9**  
geb.: 26.07.23 gek.: 24.11.25 BS25/GA 85% +723 +1 -0.37 +19 -0.09 GZW: 984  
V: HAVE CH 120.1670.0190.9 LBE  
VV: HUGE SG-ET CH 120.1377.9862.4 1.Wägung 30.1 kg 3.3 % 3.68 %  
M: MOLINA CH 120.1567.2212.9 HL:  
MV: MURANO CH 120.1508.3897.0 **E: GG Plattenbach, 6436 Muotathal**
- 33 Beeler's Brice BIASCA CH 120.1622.2840.0**  
geb.: 25.07.23 BS25/A 40% +8 +6 +0.08 +13 +0.18 GZW: 1173  
V: BRICE-ET CH 120.1313.8044.3 LBE  
VV: BENDER-ET IT 34990885777.8  
M: LIVIA CH 120.1519.8937.4 HL:  
MV: LOGO CH 120.1439.1813.9 **E: Amstutz Kay, 6105 Schachen LU**
- 34 Staldiger's Jinxer JILL CH 120.1679.8158.4**  
geb.: 22.07.23 gek.: 14.12.25 BS25/A 39% -361 -2 +0.19 +3 +0.22 GZW: 1070  
V: JINXER CH 120.1568.5059.4 LBE  
VV: O MALLEY FR 4427424483.1  
M: LENA CH 120.1386.5994.8 HL:  
MV: LENNOX CH 120.1197.0288.5 **E: Arnold-Imhof Martin, 6473 Silenen**
- 35 Hofstetter's Brice BELLYS CH 120.1785.4026.8**  
geb.: 10.07.23 gek.: 13.10.25 BS25/A 42% +13 -2 -0.03 +7 +0.08 GZW: 1100  
V: BRICE-ET CH 120.1313.8044.3 LBE 82-81-82/84-82/82 1.L  
VV: BENDER-ET IT 34990885777.8 Einsatzleistung 26.8 kg 3.85 % 3.99 %  
M: LUNA CH 120.1538.8583.4 HL:  
MV: LENNOX CH 120.1197.0288.5 **E: Hofstetter Marco, 6162 Entlebuch**

**melior**  
besser gefüttert



**90** 1936

## JUBILÄUMSAKTION

Stabil und praktisch: Halterung für Leckeimer

CHF **50.-**/STÜCK

Solange Vorrat.



## AKTION PhysiO® Bloc

Rabatt gültig für Bestellungen bis am 6. Februar 2026.  
Auslieferung ab 5. Januar bis am 8. Mai 2026.

CHF **30.-**/100kg Rabatt ab 600 kg assortiert

CHF **25.-**/100kg Rabatt ab 300 kg assortiert

Die Aktion gilt auch für 2694 PhysiO® Big Bloc SELEN.



## PhysiO® Bloc-Sortiment

Leckeimer für jedes Bedürfnis



**Meliofeed AG**  
melior.ch

3360 Herzogenbuchsee  
8523 Hagenbuch

Christian Schneider • 079 302 11 13  
Verkaufsberater



**36 BINJA CH 120.1707.2816.9**

geb.: 07.07.23 gek.: 15.01.26  
V: BINIAM CH 120.1553.5503.8  
VV: DREAMER-ET CH 120.0697.4255.9  
M: BEILA CH 120.1540.8272.0  
MV: BENDER-ET IT 34990885777.8

BS25/GA 89% +666 +42 +0.20 +31 +0.11 GZW: 1231  
LBE

HL:

**E: Dahinden Florian, 6163 Ebnet**

**37 Abtop Pete DESIREE CH 120.1757.3440.0**

geb.: 05.07.23 gek.: 12.10.25  
V: PETE-ET CH 120.1309.0035.2  
VV: CALVIN-ET CH 120.0794.8035.9  
M: DARLING CH 120.1578.8228.0  
MV: O MALLEY FR 4427424483.1

BS25/GA 89% +372 -1 -0.22 +20 +0.09 GZW: 1096  
LBE

2 Wägungen 26.4 kg 3.31 % 3.21 %

HL:

**E: Fuchshaupt BS, 6182 Escholzmatt**

**38 Swiss-Repro Rocky JAQUELINE-ET CH 120.1761.2685.3**

geb.: 05.07.23 gek.: 21.11.25  
V: ROCKY CH 120.1520.6267.0  
VV: TOBY-ET US 3138129971.4  
M: JAQUELINE CH 120.0882.7550.2  
MV: JONGLEUR-ET CH 120.0270.9369.3

BS25/GA 89% +599 +1 -0.31 +15 -0.08 GZW: 1154  
LBE

1.Wägung 29.8 kg 3.27 % 3.77 %

HL:

**E: Schmbach's & FDB's Brown Swiss, 6170 Schüpfheim**

**39 JNGRID CH 120.1785.7070.8**

geb.: 02.07.23 gek.: 19.10.25  
V: JURI CH 120.1484.6666.6  
VV: O MALLEY FR 4427424483.1  
M: AMELY CH 120.1392.5000.7  
MV: ALASKO CH 120.1024.1748.2

BS25/A 38% +188 +19 +0.15 +24 +0.24 GZW: 1150  
LBE

2 Wägungen 32 kg 4.04 % 3.43 %

HL:

**E: Windlin Beat, 6064 Kerns**

**40 Weierhus-BS Alonso MIRANDA CH 120.1719.3967.0**

geb.: 01.07.23 gek.: 16.02.25  
V: ALONSO-ET CH 120.1420.0515.1  
VV: HUGE SG-ET CH 120.1377.9862.4  
M: MARA CH 120.1420.0484.0  
MV: BLOOMING-ET CH 120.0825.6880.8

BS25/CH 50% +518 +16 -0.06 +17 -0.01 GZW: 1144  
LBE 87-85-84/84-83/85 1.L

1. Lakt 1.07 305 7097 kg 4.23 % 3.64 % 100 BD

HL:

**E: Stocker Rolf, 6025 Neudorf**

**41 Schacher's Juri JANKA CH 120.1632.2341.1**

geb.: 18.06.23 gek.: 13.10.25  
V: JURI CH 120.1484.6666.6  
VV: O MALLEY FR 4427424483.1  
M: JOLA CH 120.1108.9834.1  
MV: JOE-ET CH 120.0793.5404.9

BS25/GA 85% -31 +11 +0.17 +5 +0.09 GZW: 1096  
LBE

Einsatzleistung 19.6 kg 4.58 % 3.87 %

HL:

**E: Schacher Hans, 6182 Escholzmatt**

**42 Höfli's Collaps CORIN CH 120.1753.9568.7**

geb.: 15.06.23 gek.: 01.11.25  
V: COLLAPS CH 120.1593.4333.8  
VV: PHIL CH 120.1179.5309.8  
M: CARINA CH 120.1450.1350.4  
MV: CAPUCINO CH 120.1181.7082.1

BS25/A 39% +526 +11 -0.14 +15 -0.06 GZW: 1141  
LBE

2 Wägungen 29.1 kg 4.19 % 3.44 %

HL:

**E: Gwerder Roland, 6436 Ried (Muotathal)**

**43 Studer's BS Leon LANA CH 120.1783.5165.9**

geb.: 07.06.23 gek.: 10.11.25  
V: LEON PP-ET CH 120.1371.0303.9  
VV: FILOMEN P CH 120.1434.0249.2  
M: JACLYN CH 120.1624.8037.2  
MV: JEFF CH 120.1408.4209.3

BS25/GA 86% +542 +24 +0.02 +18 -0.02 GZW: 1105  
LBE

1.Wägung 30.7 kg 3.66 % 3.53 %

HL:

**E: Studer Pirmin, 6170 Schüpfheim**

**44 Schmbach's Owen OTTAWA CH 120.1675.1772.1**

geb.: 06.06.23 gek.: 01.10.25  
V: OWEN CH 120.1542.4213.1  
VV: O MALLEY FR 4427424483.1  
M: PEPITA-ET CH 120.1527.8948.5  
MV: PETE-ET CH 120.1309.0035.2

BS25/G 87% +4 +11 +0.15 +10 +0.13 GZW: 1135  
LBE 87-83-80/87-79/84 1.L

Einsatzleistung 27 kg 4.26 % 3.87 %

HL:

**E: Schmbach's Brown Swiss, 6170 Schüpfheim**



**Krieger - weil wir auf die  
Bedürfnisse Ihrer Tiere Wert legen!**

**Krieger AG**  
Hauptsitz Zentralschweiz  
6017 Ruswil  
Tel. 041 496 95 95

**Filiale Westschweiz**  
3178 Böisingen  
Tel. 031 740 60 60

**Filiale Ostschweiz**  
9542 Münchwilen  
Tel. 071 947 25 46



Planung & Stalleinrichtung

[www.krieger-ag.ch](http://www.krieger-ag.ch)

**Krieger**

- 45 CALIMERA CH 120.1741.2748.7**  
geb.: 03.06.23 gek.: 20.09.25 BS25/G 86% +130 +5 +0.00 +14 +0.14 GZW: 1136  
V: COLLAPS CH 120.1593.4333.8 LBE  
VV: PHIL CH 120.1179.5309.8 Einsatzleistung 27.6 kg 4.1 % 3.67 %  
M: BALADA CH 120.1592.2441.5 HL:  
MV: BRANDO CH 120.1456.6056.2 **E: Flüeler David, 6404 Greppen**
- 46 SEPVORUSWIL Biniam BILAN CH 120.1778.5364.2**  
geb.: 29.05.23 gek.: 22.09.25 BS25/G 88% -31 +9 +0.15 +13 +0.20 GZW: 1163  
V: BINIAM CH 120.1553.5503.8 LBE 84-78-81/85-79/82 1.L  
VV: DREAMER-ET CH 120.0697.4255.9 Einsatzleistung 23.5 kg 3.9 % 3.61 %  
M: PENUA CH 120.1606.9556.3 HL:  
MV: BRICE-ET CH 120.1313.8044.3 **E: Vogel-Hermann Sepp, 6017 Ruswil**
- 47 Plattenbach BS Bormio RENJA CH 120.1633.6121.2**  
geb.: 22.05.23 gek.: 01.11.25 BS25/GA 87% +40 +20 +0.25 +14 +0.17 GZW: 1140  
V: BORMIO CH 120.1510.3273.5 LBE  
VV: GLENELL-ET CH 120.1220.7268.5 2 Wägungen 27 kg 4.53 % 3.31 %  
M: RAJANA CH 120.1436.4269.0 HL:  
MV: LENNOX CH 120.1197.0288.5 **E: Schuler Konrad, 6418 Rothenthurm**
- 48 Hurschler's Holdrio BALOU CH 120.1651.7450.6**  
geb.: 12.05.23 gek.: 15.12.25 BS25/A 44% -405 -15 +0.03 -9 +0.08 GZW: 963  
V: HOLDRIO CH 120.1398.8113.3 LBE  
VV: ARROW IT 21002045985.3 1.Wägung 29.6 kg 4.47 % 3.26 %  
M: BONANZA CH 120.1252.0561.5 HL:  
MV: BLOOMING-ET CH 120.0825.6880.8 **E: Infanger Werner+Matthias + Gisler Claudio, 6461 Isenthal**
- 49 Bucher's Hank ESTEFANIA CH 120.1778.2201.3**  
geb.: 12.05.23 gek.: 10.01.26 BS25/GA 85% -303 -11 +0.02 -15 -0.06 GZW: 933  
V: HANK-ET CH 120.1625.9108.5 LBE  
VV: APPLE-ET CH 120.1439.4566.1 HL:  
M: EMILYA CH 120.1532.8845.1 **E: Bucher Thomas, 6206 Neuenkirch**  
MV: HIGHLIGHT-ET CH 120.1253.9439.5
- 50 BRITNEY CH 120.1660.3576.9**  
geb.: 22.04.23 gek.: 12.08.25 BS25/CH 41% +55 +21 +0.26 +19 +0.24 GZW: 1138  
V: BINIAM CH 120.1553.5503.8 LBE 86-85-83/84-80/84 1.L  
VV: DREAMER-ET CH 120.0697.4255.9 Einsatzleistung 24.7 kg 4.25 % 3.73 %  
M: JAIMIE CH 120.1160.3327.2 HL:  
MV: JAN CH 120.0647.8508.7 **E: Burch Erich, 6063 Stalden (Sarnen)**
- 51 SüessTop Dobry Byk BLANCA CH 120.1701.5567.5**  
geb.: 14.04.23 gek.: 17.08.25 BS25/G 87% +14 -9 -0.13 -1 -0.03 GZW: 1045  
V: DOBRY BYK-ET CH 120.1150.0452.5 LBE 83-82-82/85-80/83 1.L  
VV: SINATRA-ET AT 410015229.2 Einsatzleistung 25.4 kg 3.55 % 3.27 %  
M: BONNIE CH 120.0712.1517.1 HL:  
MV: JESSYS-JOE CH 120.0909.1099.6 **E: Durrer Tres, 6064 Kerns**
- 52 BIONDA CH 120.1775.1105.4**  
geb.: 24.03.23 gek.: 21.12.25 BS25/A 42% +149 +10 +0.05 +13 +0.11 GZW: 1098  
V: BENDER-ET IT 34990885777.8 LBE  
VV: BIVER CH 120.0942.9007.0 HL:  
M: EMMA CH 120.1127.8665.3 **E: Ulrich Fridolin, 6345 Neuheim**  
MV: EGAL CH 120.0658.8813.8
- 53 OLGA CH 120.1653.1844.3**  
geb.: 24.03.23 gek.: 15.07.25 BS25/CH 53% +675 +29 +0.03 +21 -0.03 GZW: 1165  
V: OWEN CH 120.1542.4213.1 LBE 81-82-82/83-80/82 1.L  
VV: O MALLEY FR 4427424483.1 Einsatzleistung 25.9 kg 3.86 % 3.34 %  
M: ANABEL CH 120.1200.9859.5 HL:  
MV: ANIBAL-ET CH 120.0830.2516.4 **E: Schilter Stefan, 6440 Brunnen**

# kraenzle®

## UNSERE STARS FÜR EINEN GLÄNZENDEN AUFTRITT



Kraenzle AG | 5620 Bremgarten  
[www.kraenzle.ch](http://www.kraenzle.ch)



# JAY PI

Calino JAY PI



CH 120.1728.5930.4

KK: BB

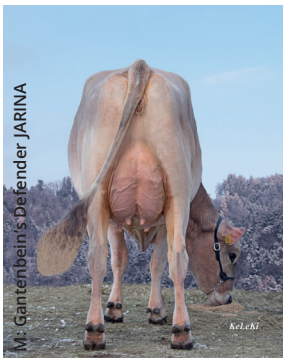
BCN: A2/A2

aAa: 651 423

Calvin CALINO x Defender JARINA EX91 x Edgard JUPITA EX96 x Jolden JUWELA EX91



MM: Gantenbein's Edgard JUPITA



*Es gibt Stiere, bei denen braucht es nicht viele Worte, um sie vorzustellen. Dazu gehört JAY PI mit dem gefragten Triple aFla Code: 651 423. Er ist ein Sohn von CALINO (die Nr. 1 aller N2P-BS-Stiere) und Defender JARINA EX91, die aus Gantenbein's Edgard JUPITA EX96 stammt. Damit ist eigentlich alles gesagt, was gesagt werden muss.*



**Select Star SA**  
Tel. +41 81 250 73 73  
info@selectstar.ch  
www.selectstar.ch



- 54 Heinzler Genetik Brice ORINA CH 120.1733.0321.9**  
geb.: 23.03.23 gek.: 01.07.25 BS25/G 88% +1033 +18 -0.31 +25 -0.15 GZW: 1222  
V: BRICE-ET CH 120.1313.8044.3 LBE 85-83-84/85-84/84 1.L  
VV: BENDER-ET IT 34990885777.8 Einsatzleistung 27.5 kg 3.16 % 3.39 %  
M: OPHELIA CH 120.1389.2360.5 HL:  
MV: CALVIN-ET CH 120.0794.8035.9 **E: Heinzler Peter, 6318 Walchwil**
- 55 Mosrain's BS Juri JAMAJKA CH 120.1679.9280.1**  
geb.: 07.03.23 gek.: 09.12.25 BS25/A 35% +84 +20 +0.23 +18 +0.20 GZW: 1152  
V: JURI CH 120.1484.6666.6 LBE  
VV: O MALLEY FR 4427424483.1  
M: CARINA CH 120.1467.6106.0 HL:  
MV: CAPUCINO CH 120.1181.7082.1 **E: Britschgi Hans, 6063 Stalden (Sarnen)**
- 56 St. Johann Jinxer LORETTA CH 120.1724.1948.5**  
geb.: 14.02.23 gek.: 14.09.25 BS25/G 85% -691 -17 +0.15 -13 +0.16 GZW: 1025  
V: JINXER CH 120.1568.5059.4 LBE  
VV: O MALLEY FR 4427424483.1 Einsatzleistung 23.8 kg 4.17 % 3.55 %  
M: ODA CH 120.1401.5418.9 HL:  
MV: SIMBABOY CH 120.1025.4133.0 **E: Betriebsgemeinschaft St. Johann, 8852 Altendorf**
- 57 OLONIA CH 120.1747.1260.7**  
geb.: 09.02.23 gek.: 10.07.25 BS25/CH 39% +409 +23 +0.09 +23 +0.12 GZW: 1207  
V: OWEN CH 120.1542.4213.1 LBE 83-85-84/84-82/83 1.L  
VV: O MALLEY FR 4427424483.1 Einsatzleistung 28.4 kg 3.88 % 3.42 %  
M: PIÑACOLADA CH 120.1555.8315.8 HL:  
MV: PALMER-ET CH 120.1387.5636.4 **E: Steiner-Zimmermann Alois, 8849 Alpthal**
- 58 Schilder's BS Aiven ARABELLA CH 120.1737.2306.2**  
geb.: 05.02.23 gek.: 07.09.25 BS25/G 88% -228 -16 -0.09 +5 +0.19 GZW: 1142  
V: AIVEN-ET CH 120.1497.1881.8 LBE 85-81-86/85-86/85 1.L  
VV: HUGO SG-ET CH 120.1377.9862.1 Einsatzleistung 26 kg 3.66 % 3.45 %  
M: AURORA CH 120.1566.9799.1 HL:  
MV: ARROW IT 21002045985.3 **E: Imhof Ueli, 6464 Spiringen**
- 59 PANDA CH 120.1740.0465.8**  
geb.: 01.02.23 gek.: 10.12.25 BS25/A 42% -207 -20 -0.16 -4 +0.06 GZW: 987  
V: PETE-ET CH 120.1309.0035.2 LBE  
VV: CALVIN-ET CH 120.0794.8035.9 1.Wägung 33.9 kg 3.62 % 3.04 %  
M: GARDENA CH 120.0927.4516.9 HL:  
MV: GIACOBBO CH 120.0794.7476.1 **E: Gwerder Alex, 6436 Muotathal**
- 60 Siegenthaler's Barca NATALIA CH 120.1767.6336.2**  
geb.: 28.01.23 gek.: 27.12.25 BS25/GA 87% +269 +28 +0.24 +16 +0.10 GZW: 1216  
V: BARCA CH 120.1262.1359.6 LBE  
VV: HAEGAR CH 120.1185.8292.1 1.Wägung 29.6 kg 3.76 % 4.19 %  
M: NALA CH 120.1583.6568.3 HL:  
MV: GLOBI CH 120.1407.1881.7 **E: GG Siegenthaler Ueli & Michael, 6170 Schüpfheim**
- 61 Studer's BS Owen ORLANDA CH 120.1714.8317.3**  
geb.: 25.01.23 gek.: 02.04.25 BS25/CH 50% -236 +16 +0.37 +11 +0.27 GZW: 1112  
V: OWEN CH 120.1542.4213.1 LBE 83-85-86/86-80/84 1.L  
VV: O MALLEY FR 4427424483.1 Proj. Lakt. 305 6538 kg 4.76 % 4.31 % 110 BD  
M: JOENA CH 120.1404.8136.0 HL:  
MV: PHIL CH 120.1179.5309.8 **E: Studer Pirmin, 6170 Schüpfheim**
- 62 Risi's Top BS Phil PANDORA CH 120.1719.5324.9**  
geb.: 19.01.23 gek.: 17.11.25 BS25/A 42% +326 +19 +0.09 +16 +0.07 GZW: 1092  
V: PHIL CH 120.1179.5309.8 LBE  
VV: NORWIN CH 120.0810.8209.1 1.Wägung 29.6 kg 4.82 % 3.31 %  
M: SAHARA CH 120.1416.9338.0 HL:  
MV: SUPERSTAR IT 14990127961.0 **E: Risi Patrick, 6374 Buochs**



**ZURICH**<sup>®</sup>

Generalagentur  
Simon Mani

**63 Philipp's Holdrio ELLY-ET CH 120.1752.6318.4**

geb.: 18.01.23 gek.: 19.10.25  
V: HOLDRIO CH 120.1398.8113.3  
VV: ARROW IT 21002045985.3  
M: ELLA CH 120.1120.5040.2  
MV: JOKER-ET CH 120.0891.3085.5

BS25/GA 90% -95 -23 -0.27 -9 -0.07 GZW: 1044  
LBE 82-81-85/85-83/83 1.L  
Einsatzleistung 26 kg 3.5 % 3.39 %  
HL:

**E: Arnold Markus + Simon, 6462 Seedorf UR**

**64 OLANA CH 120.1707.9456.0**

geb.: 18.01.23 gek.: 03.08.25  
V: OWEN CH 120.1542.4213.1  
VV: O MALLEY FR 4427424483.1  
M: HELLA CH 120.1557.6154.9  
MV: HOLDRIO CH 120.1398.8113.3

BS25/CH 39% -21 -4 -0.04 +3 +0.05 GZW: 1062  
LBE 84-83-83/85-84/84 1.L  
Einsatzleistung 19.3 kg 4 % 3.54 %  
HL:

**E: Agner Thomas, 6373 Ennetbürgen**

**65 Holzeli's Adee SOPHIE CH 120.1708.7092.9**

geb.: 12.01.23 gek.: 16.07.25  
V: ADEE CH 120.1570.4769.6  
VV: HUGE SG-ET CH 120.1377.9862.4  
M: SAMIRA CH 120.1315.0668.3  
MV: JAGUAR-ET CH 120.0711.7494.2

BS25/CH 39% +135 +8 +0.04 +9 +0.07 GZW: 1129  
LBE 85-86-83/84-82/84 1.L  
Einsatzleistung 28.3 kg 3.56 % 3.41 %  
HL:

**E: Gabriel Marco, 6373 Ennetbürgen**

**66 Eyhof's Bender BELENA CH 120.1730.1738.3**

geb.: 10.01.23 gek.: 03.09.25  
V: BENDER-ET IT 34990885777.8  
VV: BIVER CH 120.0942.9007.0  
M: HEIDA CH 120.1426.2966.1  
MV: HAEGAR CH 120.1185.8292.1

BS25/G 89% +402 +7 -0.12 +8 -0.08 GZW: 1058  
LBE 83-81-86/85-84/84 1.L  
Einsatzleistung 26.8 kg 4.17 % 3.41 %  
HL:

**E: Christen Ivan, 6386 Wolfenschiessen**

**67 GoldHill Biniam CHILI CH 120.1703.3899.3**

geb.: 07.01.23 gek.: 06.02.25  
V: BINIAM CH 120.1553.5503.8  
VV: DREAMER-ET CH 120.0697.4255.9  
M: CHIARA SG-ET CH 120.1526.8382.0  
MV: CANYON DE 816637282.6

BS25/G 89% +383 +23 +0.11 +26 +0.17 GZW: 1253  
LBE 85-84-85/87-85/85 1.L  
Ø 1L 294 7791 kg 4.26 % 3.76 % 114 LP 83 BD  
HL:

**E: GoldHill Genetics, 6113 Romoos**

**68 Neuhus Yule YAKIRA CH 120.1722.9074.9**

geb.: 03.01.23 gek.: 05.08.25  
V: YULE-ET CH 120.1523.1979.8  
VV: HOLDRIO CH 120.1398.8113.3  
M: EDELWEISS CH 120.1579.1740.1  
MV: ELMSTAR CH 120.1322.3380.9

BS25/G 89% -293 +24 +0.50 +8 +0.26 GZW: 1131  
LBE 87-84-82/85-86/85 1.L  
Einsatzleistung 27.9 kg 4.62 % 3.81 %  
HL:

**E: GoldHill Genetics, 6113 Romoos**

**69 Kempf's Amir AMIRA CH 120.1536.8199.3**

geb.: 14.12.22 gek.: 25.10.25  
V: AMIR CH 120.1253.2069.1  
VV: ARROW IT 21002045985.3  
M: BRAVA CH 120.0997.1520.2  
MV: BLOOMING-ET CH 120.0825.6880.8

BS25/A 47% +234 +9 -0.01 +13 +0.07 GZW: 1094  
LBE 87-83-83/85-80/84 1.L  
2 Wägungen 27.5 kg 4.18 % 3.4 %  
HL:

**E: Kempf-Gisler Max, 6463 Bürglen UR**

**70 Schnellmann's Owen OLISA CH 120.1729.6541.8**

geb.: 13.12.22 gek.: 01.10.25  
V: OWEN CH 120.1542.4213.1  
VV: O MALLEY FR 4427424483.1  
M: BELLI CH 120.1554.3145.9  
MV: BAYS-ET CH 120.1145.9349.5

BS25/GA 88% +73 +19 +0.22 +8 +0.08 GZW: 1082  
LBE  
Einsatzleistung 24.3 kg 4.66 % 3.5 %  
HL:

**E: Schallberger-Waser Hansruedi, 6078 Lungern**

**71 AURELIA CH 120.1673.5350.3**

geb.: 12.12.22 gek.: 08.09.25  
V: CALVIN-ET CH 120.0794.8035.9  
VV: NESTA IT 24000366344.1  
M: ALICE CH 120.1470.8275.1  
MV: BENDER-ET IT 34990885777.8

BS25/A 42% +68 -7 -0.14 +5 +0.02 GZW: 1044  
LBE  
Einsatzleistung 28 kg 3.81 % 3.56 %  
HL:

**E: Imfeld Armin, 6055 Alpnach Dorf**



## SCHATT TREUHAND

S  
—

### UMFASSENDE TREUHAND- UND STEUERLÖSUNGEN

- Treuhand
- Steuern
- Beratung
- Buchhaltung

---

SCHATT TREUHAND GmbH, Zentrum Staldenbach 8, 8808 Pfäffikon SZ  
044 500 66 40, info@schatt-treuhand.ch, www.schatt-treuhand.ch

**72 Mäderhof 's Phil GERDA CH 120.1706.3067.7**

geb.: 03.12.22 gek.: 21.09.25  
V: PHIL CH 120.1179.5309.8  
VV: NORWIN CH 120.0810.8209.1  
M: GABI CH 120.1318.9254.0  
MV: GLENWOOD-ET CH 120.1309.0606.4

BS25/A 41% +129 +5 -0.01 +4 -0.02 GZW: 1013  
LBE  
Einsatzleistung 30.9 kg 4.1 % 3.48 %  
HL:  
**E: Züger Kevin + Maya, 8857 Vorderthal**

**73 BONNIE CH 120.1706.8283.6**

geb.: 02.12.22 gek.: 15.09.25  
V: YULE-ET CH 120.1523.1979.8  
VV: HOLDRIO CH 120.1398.8113.3  
M: BONITA CH 120.1346.5946.1  
MV: BENDER-ET IT 34990885777.8

BS25/G 88% -180 +1 +0.12 +0 +0.09 GZW: 1091  
LBE  
Einsatzleistung 29.3 kg 4.06 % 3.29 %  
HL:  
**E: Reichmuth-Beeler Ruedi, 6418 Rothenthurm**

**74 BERNINA CH 120.1728.7562.5**

geb.: 30.11.22 gek.: 20.08.25  
V: BINIAM CH 120.1553.5503.8  
VV: DREAMER-ET CH 120.0697.4255.9  
M: BELINDA CH 120.1214.4366.0  
MV: BLOOMING-ET CH 120.0825.6880.8

BS25/CH 40% -137 -5 +0.01 +6 +0.16 GZW: 1076  
LBE 85-83-82/85-77/83 1.L  
Einsatzleistung 26.5 kg 3.88 % 3.47 %  
HL:  
**E: Durrer Dominik, 6064 Kerns**

**75 Schacher's Yule YOLINA CH 120.1632.2328.2**

geb.: 27.11.22 gek.: 29.11.25  
V: YULE-ET CH 120.1523.1979.8  
VV: HOLDRIO CH 120.1398.8113.3  
M: BAVENIA CH 120.1478.3484.8  
MV: BENDER-ET IT 34990885777.8

BS25/GA 87% -128 -6 -0.01 +2 +0.09 GZW: 1024  
LBE  
1.Wägung 29.2 kg 4.89 % 3.6 %  
HL:  
**E: Schacher Hans, 6182 Escholzmatt**

**76 TANIA CH 120.1706.8282.9**

geb.: 25.11.22 gek.: 01.09.25  
V: YULE-ET CH 120.1523.1979.8  
VV: HOLDRIO CH 120.1398.8113.3  
M: TAMIRA CH 120.1388.1704.1  
MV: DAREDEVIL-ET US 3012559129.9

BS25/G 88% +116 -12 -0.23 +0 -0.06 GZW: 1005  
LBE  
Einsatzleistung 29.4 kg 3.58 % 3.48 %  
HL:  
**E: Reichmuth-Beeler Ruedi, 6418 Rothenthurm**

**77 ALEXA CH 120.1659.6417.6**

geb.: 17.11.22 gek.: 02.11.25  
V: ADEE CH 120.1570.4769.6  
VV: HUGE SG-ET CH 120.1377.9862.4  
M: BALMA CH 120.1434.2999.4  
MV: BARCA CH 120.1262.1359.6

BS25/GA 87% +657 +5 -0.29 +24 +0.02 GZW: 1182  
LBE  
2 Wägungen 28.2 kg 4 % 3.3 %  
HL:  
**E: Gisler Florian, 6383 Wiesenberg**

**78 ReichlinGen Lockdown Pp LOLA P CH 120.1601.2595.4**

geb.: 11.11.22 gek.: 11.07.25  
V: LOCKDOWN PP CH 120.1567.7772.3  
VV: VISOR P DE 950731351.5  
M: HELIA CH 120.1413.7068.7  
MV: HUGE SG-ET CH 120.1377.9862.4

BS25/G 85% +765 +35 +0.06 +31 +0.06 GZW: 1291  
LBE 85-86-85/88-86/86 1.L  
Einsatzleistung 31 kg 4.49 % 3.62 %  
HL:  
**E: Reichlin Pascal, 6416 Steinerberg**

**79 Feldli's Adee AURELIA CH 120.1466.3239.1**

geb.: 01.11.22 gek.: 08.09.25  
V: ADEE CH 120.1570.4769.6  
VV: HUGE SG-ET CH 120.1377.9862.4  
M: JUPITA CH 120.1466.3210.0  
MV: JEFF CH 120.1408.4209.3

BS25/CH 35% +163 -11 -0.24 +14 +0.11 GZW: 1124  
LBE 86-84-82/85-83/84 1.L  
Einsatzleistung 25.9 kg 3.9 % 3.95 %  
HL:  
**E: Reinhard Martin, 6064 Kerns**

**80 z'Haldis Marvin MABEIA CH 120.1740.1071.0**

geb.: 01.11.22 gek.: 20.08.25  
V: MARVIN CH 120.1417.9878.8  
VV: SUPERSTAR IT 14990127961.0  
M: ZINIA CH 120.1580.7542.1  
MV: ANIBAL-ET CH 120.0830.2516.4

BS25/CH 36% +558 +8 -0.19 +18 -0.01 GZW: 1100  
LBE 84-83-83/84-84/83 1.L  
Einsatzleistung 26.7 kg 3.42 % 3.25 %  
HL:  
**E: Ettlin Toni, 6064 Kerns**

Angebot

## Bicatop

Bicarbonat Bolus zur Steigerung der Trinklust bei Kälbern

Packung à 20 Boli CHF 24.80 statt 28.50



AKTION  
Februar –  
März 2026



(bio)

# LANDOR Desical

## Das Original



- ✓ Höchste Keimreduktion durch alkalische Wirkung
- ✓ Langanhaltende Wirkung durch starke Puffer
- ✓ Sehr hautpflegend dank Tonkomponenten
- ✓ Hautverträglichkeit unabhängig bestätigt
- ✓ Besseres Stallklima, deutlich weniger Fliegen

### Gebindegrößen

LANDOR Desical	BigBag à 1000 kg
Hasolit B Pulver	30 kg-Sack



Stark gegen Keime,  
sanft zur Haut

Gratis-Beratung  
0800 80 99 60  
landor.ch

**LANDOR**

Die gute Wahl  
der Schweizer Bauern  
[www.landor.ch](http://www.landor.ch)

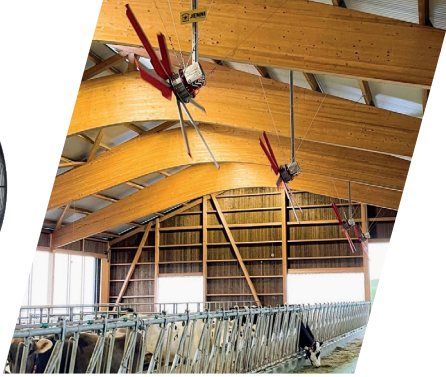
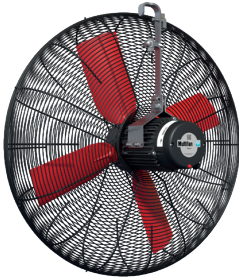


**JENNI**  
LÜFTUNGEN AG

6017 Ruswil / LU

041 495 24 71

[www.jenni-lueftungen.ch](http://www.jenni-lueftungen.ch)



## Suchen Sie nach der optimalen Lüftungslösung für Ihren Stall?

Wir sind der richtige Ansprechpartner für hohes Tierwohl mittels innovativen und langlebigen Lüftungskonzepten.

Dank unserem Know-how und langjähriger Erfahrung, sowie mit moderner und robuster Technik, bieten wir zuverlässige Ganzjahres-Lüftungssysteme für jeden Stall.

Folgen Sie uns  
auf Social Media:

**@jennilueftungen**



Facebook



Instagram

**Beratung  
vor Ort  
—  
Showroom  
in Ruswil**

### AKTUELL

Sie möchten die Ventilatoren sehen, hören, fühlen?

Jetzt Termin für einen Besuch im Showroom in Ruswil vereinbaren.

- 81 NOERLI CH 120.1707.7494.4**  
geb.: 25.10.22 gek.: 20.09.25 BS25/CH 38% +56 -11 -0.18 +8 +0.09 GZW: 1117  
V: CALVIN-ET CH 120.0794.8035.9 LBE  
VV: NESTA IT 24000366344.1 Einsatzleistung 25.9 kg 3.29 % 3.62 %  
M: NERA CH 120.1325.3686.3 HL:  
MV: SIMBABOY CH 120.1025.4133.0 **E: GG Plattenbach, 6436 Muotathal**
- 82 Schallberger's Bender BEYS CH 120.1679.0780.5**  
geb.: 22.10.22 gek.: 12.09.25 BS25/CH 38% +293 +21 +0.12 +15 +0.07 GZW: 1140  
V: BENDER-ET IT 34990885777.8 LBE 85-82-82/86-82/84 1.L  
VV: BIVER CH 120.0942.9007.0 Einsatzleistung 26 kg 3.81 % 3.23 %  
M: CARLA CH 120.1330.3416.0 HL:  
MV: CALVIN-ET CH 120.0794.8035.9 **E: Schallberger-Waser Hansruedi, 6078 Lungern**
- 83 Berry's Phil CELIN CH 120.1615.7752.3**  
geb.: 22.10.22 gek.: 19.09.25 BS25/CH 39% +83 +2 -0.02 +7 +0.05 GZW: 1041  
V: PHIL CH 120.1179.5309.8 LBE  
VV: NORWIN CH 120.0810.8209.1 Einsatzleistung 28.3 kg 4.24 % 3.59 %  
M: CALANDA CH 120.1408.7324.0 HL:  
MV: CALVIN-ET CH 120.0794.8035.9 **E: Schatt Armin, 8835 Feusisberg**
- 84 TIZIANA CH 120.1681.6453.5**  
geb.: 22.10.22 gek.: 12.12.25 BS25/A 26% +313 +20 +0.10 +11 +0.00 GZW: 1057  
V: FINN CH 120.1469.0319.4 LBE  
VV: FALK CH 120.1037.9120.8 1.Wägung 29.4 kg 3.16 % 3.51 %  
M: TATJANA CH 120.1468.1535.0 HL:  
MV: BRUNO CH 120.1265.5392.0 **E: Reichmuth-Beeler Ruedi, 6418 Rothenthurm**
- 85 BIJOU CH 120.1733.2604.1**  
geb.: 15.10.22 gek.: 01.12.24 BS25/G 85% +172 +8 +0.02 +13 +0.10 GZW: 1117  
V: JUPITER CH 120.1570.3691.1 LBE 81-82-85/85-85/83 1.L  
VV: JEFF CH 120.1408.4209.3 Ø 1L 305 7166 kg 3.74 % 3.39 % 96 LP 93 BD  
M: BLENA CH 120.1530.1958.1 HL:  
MV: BALTIMORE CH 120.1262.4312.8 **E: Burch Mathias, 6074 Giswil**
- 86 ORANGINA CH 120.1661.1484.6**  
geb.: 07.10.22 gek.: 18.10.25 BS25/A 43% -234 +3 +0.16 +2 +0.14 GZW: 1078  
V: OWEN CH 120.1542.4213.1 LBE  
VV: O MALLEY FR 4427424483.1 2 Wägungen 32.6 kg 4.31 % 3.9 %  
M: LILA CH 120.1190.6842.4 HL:  
MV: CALVIN-ET CH 120.0794.8035.9 **E: Büeler Viktor, 6430 Schwyz**
- 87 BELANNA CH 120.1551.9995.3**  
geb.: 21.09.22 gek.: 07.10.25 BS25/A 40% +354 +11 -0.05 +18 +0.08 GZW: 1099  
V: BENDER-ET IT 34990885777.8 LBE  
VV: BIVER CH 120.0942.9007.0 Einsatzleistung 26.8 kg 3.32 % 3.24 %  
M: CATHY CH 120.1417.3430.4 HL:  
MV: CAPUCINO CH 120.1181.7082.1 **E: Michel Silvan, 6067 Melchtal**
- 88 Horat Twingi's Owen DEBBY CH 120.1577.8930.5**  
geb.: 19.09.22 gek.: 18.11.25 BS25/A 40% +15 +6 +0.07 +10 +0.13 GZW: 1102  
V: OWEN CH 120.1542.4213.1 LBE  
VV: O MALLEY FR 4427424483.1 2 Wägungen 24.2 kg 3.94 % 3.56 %  
M: DAISY CH 120.1276.4007.0 HL:  
MV: CALVIN-ET CH 120.0794.8035.9 **E: Horat Andreas, 8842 Unteriberg**
- 89 BUNIA CH 120.1716.5983.7**  
geb.: 17.09.22 gek.: 11.12.24 BS25/CH 50% +88 +23 +0.27 +21 +0.25 GZW: 1232  
V: BINIAM CH 120.1553.5503.8 LBE 87-85-86/86-79/85 1.L  
VV: DREAMER-ET CH 120.0697.4255.9 Ø 1L 305 7415 kg 4.32 % 3.65 % 103 LP 92 BD  
M: ARGOVIA CH 120.1314.0612.9 HL:  
MV: ANIBAL-ET CH 120.0830.2516.4 **E: Waser-von Ah Markus, 6064 Kerns**

Champions vertrauen auf

# animat

Effizienter Stallcomfort



**Jery Zara EX96**  
Bes.: Kevin Züger

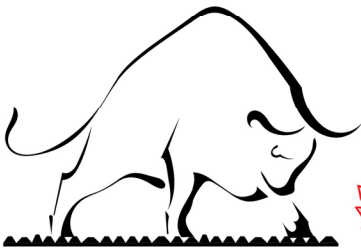


 **LGC**  
LANDING GEN & COM

FR : Thierry Pasquier – 079 410 80 57  
DE : Marcel Nussbaumer – 079 762 97 64



**aniterra.ch**



**omlin**

**Stallbodensanierung**

[www.stallbodensanierung.ch](http://www.stallbodensanierung.ch)

079 383 02 76



# STEINER

## Schlosserei AG

[www.steiner-schlosserei.ch](http://www.steiner-schlosserei.ch)

Umfahrungsstrasse 1

6467 Schattdorf

Telefon 041 870 12 24

Fax 041 870 12 04

[info@steiner-schlosserei.ch](mailto:info@steiner-schlosserei.ch)



**90 LOTTI CH 120.1570.3705.5**

geb.: 13.09.22      gek.: 04.09.25  
V: CALINO      CH 120.1241.1667.7  
VV: CALVIN-ET      CH 120.0794.8035.9  
M: LINA      CH 120.1097.1975.6  
MV: FANTASTIC-ET      CH 120.0550.7284.4

BS25/G 87% +153 -8 -0.20 -12 -0.24 GZW: 1034  
LBE 86-84-84/85-81/84 1.L  
Einsatzleistung 24.7 kg 3.99 % 3.18 %  
HL:  
**E: Burch Mathias, 6074 Giswil**

**91 OLIVIA CH 120.1664.3240.7**

geb.: 10.09.22      gek.: 16.09.25  
V: OWEN      CH 120.1542.4213.1  
VV: O MALLEY      FR 4427424483.1  
M: FARINA      CH 120.1474.8040.3  
MV: FROSTY-ET      CH 120.1373.2486.1

BS25/CH 39% +68 +19 +0.23 +13 +0.14 GZW: 1160  
LBE  
Einsatzleistung 29.1 kg 3.73 % 3.44 %  
HL:  
**E: GG Plattenbach , 6436 Muotathal**

**92 ERIKA CH 120.1600.9201.0**

geb.: 31.08.22      gek.: 06.12.25  
V: BRICE-ET      CH 120.1313.8044.3  
VV: BENDER-ET      IT 34990885777.8  
M: ELEONORA      CH 120.1116.1077.5  
MV: BLOOMING-ET      CH 120.0825.6880.8

BS25/A 40% +179 +4 -0.05 +13 +0.09 GZW: 1133  
LBE  
2 Wägungen 35.9 kg 4.09 % 3.59 %  
HL:  
**E: Familie Diethelm , 8856 Tuggen**

**93 CALIMERA CH 120.1707.9446.1**

geb.: 08.07.22      gek.: 08.09.25  
V: CAYENNE      CH 120.1509.7621.4  
VV: SURSELVASTAR  
M: HANNA      CH 120.1285.6033.9  
MV: HAEGAR      CH 120.1185.8292.1

BS25/G 87% +211 +26 +0.25 +20 +0.17 GZW: 1251  
LBE 88-87-85/86-80/85 1.L  
CH 120.0697.4170.5 Einsatzleistung 31.1 kg 4.41 % 3.96 %  
HL:  
**E: Niederberger Andreas, 6374 Buochs**





# KRONI – Fruchtbarkeit



## Beta-Carotin zur Förderung der Brunstsymptome.

### KRONI 411 Fruchtbarkeit

- Mineralfutter mit 2:1 Würfel
- mit 1'500 mg Beta-Carotin

### KRONI 677 Fruchtbarkeits Boli

- zusätzliche Gabe von Vitaminen und Spurenelementen inkl. Beta-Carotin
- langsame Freisetzung der Inhaltsstoffe während 30 Tagen

### KRONI 622 Purobol

- Boli wird unterstützend zur Reinigung der Gebärmutter nach dem Kalben oral verabreicht
- enthält Selen und Kräuterextrakte

## Die Energieversorgung als zentrales Element für fruchtbare Kühe.

### KRONI 694 Acetovit Extra

- liefert 9.5 MJ NEL
- enthält Niacinamid, L-Carnitin, Vitamin C, Vitamin B1 und Vitamin B12
- mit Apfelaroma



## Kühe 2. + ff. Laktation

---

- 94 ADELE CH 120.1598.1114.1**  
geb.: 21.11.22 gek.: 05.12.25 BS25/CH 51% -103 -19 -0.20 +7 +0.15 GZW: 1116  
V: ADEE CH 120.1570.4769.6 LBE 86-84-82/85-84/84 1.L  
VV: HUGE SG-ET CH 120.1377.9862.4  
M: VIKIN CH 120.1539.8823.8 HL:  
MV: CALVIN-ET CH 120.0794.8035.9 **E: Kempf Fabian, 6472 Erstfeld**
- 95 Taler's BS Aiven JOY CH 120.1733.5890.5**  
geb.: 14.11.22 gek.: 28.12.25 BS25/CH 47% -10 -20 -0.27 -5 -0.06 GZW: 1062  
V: AIVEN-ET CH 120.1497.1881.8 LBE 85-86-86/85-81/85 1.L  
VV: HUGE SG-ET CH 120.1377.9862.4 Ø 1L 283 6488 kg 3.73 % 3.08 % 105 LP 94 BD  
M: JOYA CH 120.1424.4141.6 HL:  
MV: SALOMON CH 120.0962.9600.1 **E: Käslin Markus, 6375 Beckenried**
- 96 Staldiger's Jinxer JERA CH 120.1679.8153.9**  
geb.: 06.11.22 gek.: 24.11.25 BS25/CH 47% -145 -10 -0.06 -1 +0.05 GZW: 1056  
V: JINXER CH 120.1568.5059.4 LBE 87-86-84/87-83/85 1.L  
VV: O MALLEY FR 4427424483.1 Ø 1L 293 6840 kg 3.70 % 3.58 % 101 LP 96 BD  
M: HALLA CH 120.1459.1517.4 HL:  
MV: HOLDRIO CH 120.1398.8113.3 **E: Arnold-Imhof Martin, 6473 Silenen**
- 97 Gislerwaid Adee BELUNA CH 120.1670.2824.1**  
geb.: 21.10.22 gek.: 02.11.25 BS25/G 90% -61 -5 -0.04 +8 +0.14 GZW: 1164  
V: ADEE CH 120.1570.4769.6 LBE 85-81-88/88-78/85 1.L  
VV: HUGE SG-ET CH 120.1377.9862.4 Ø 1L 291 7099 kg 3.41 % 3.55 % 104 LP 98 BD  
M: BELINDA CH 120.1506.0735.4 HL:  
MV: JULIUS CH 120.1456.9397.3 **E: Schmibach's Brown Swiss, 6170 Schüpfheim**
- 98 Schmibach's Rocky RONJA CH 120.1675.1753.0**  
geb.: 21.10.22 gek.: 17.09.25 BS25/G 89% +130 -10 -0.21 +6 +0.03 GZW: 1116  
V: ROCKY CH 120.1520.6267.0 LBE 86-80-88/88-81/86 1.L  
VV: TOBY-ET US 3138129971.4 Ø 1L 277 6932 kg 3.43 % 3.53 % 100 LP 102 BD  
M: COLINE CH 120.1409.7755.9 HL:  
MV: CALVIN-ET CH 120.0794.8035.9 **E: Schmibach's Brown Swiss, 6170 Schüpfheim**
- 99 M & M's Brice LADY-LIKE-ET CH 120.1597.4775.4**  
geb.: 18.10.22 gek.: 12.12.25 BS25/G 90% +174 +2 -0.07 +8 +0.03 GZW: 1101  
V: BRICE-ET CH 120.1313.8044.3 LBE 87-83-80/87-86/85 1.L  
VV: BENDER-ET IT 34990885777.8 Ø 1L 305 6879 kg 4.07 % 3.45 % 101 LP 93 BD  
M: LORENA CH 120.1441.0854.6 HL:  
MV: LISTLER CH 120.1138.0880.4 **E: GG Plattenbach, 6436 Muotathal**
- 100 Duss BS Jonio MAELA-ET CH 120.1740.2420.5**  
geb.: 15.10.22 gek.: 08.11.25 BS25/G 88% +431 +31 +0.19 +36 +0.29 GZW: 1295  
V: JONIO CH 120.1542.4213.3 LBE 82-84-83/87-84/84 1.L  
VV: JANCO IT 22990222365.9 Ø 1L 284 8077 kg 4.09 % 4.01 % 118 LP 105 BD  
M: KENAYA CH 120.1551.7689.3 HL:  
MV: O MALLEY FR 4427424483.1 **E: Duss Franziska, 6182 Escholzmatt**
- 101 Jost Gisler's Owen ELLA CH 120.1690.1182.1**  
geb.: 23.09.22 gek.: 20.12.25 BS25/G 89% -180 -6 +0.02 -9 -0.04 GZW: 994  
V: OWEN CH 120.1542.4213.3 LBE 85-86-82/84-83/84 1.L  
VV: O MALLEY FR 4427424483.1 Ø 1L 305 6493 kg 4.27 % 3.59 % 91 LP 94 BD  
M: CORELLA CH 120.1538.4623.1 HL:  
MV: BARCA CH 120.1262.1359.6 **E: Gisler Jost, 6472 Erstfeld**



# MESSERFIX

für einen scharfen Schnitt 

- Schärfen in der halben Zeit!
- einfache Handhabung
- universell für alle Mähmesser
- höhere Messerstandzeiten



# BÄCHTOLD KRANLAGEN

HEUKRAN BA4 / BA5 / BA6 / BA8

- sehr vielseitig
- auch für Alt- und Umbauten
- robuste Schweizer Qualität
- Hubkraft bis 8,5 mt



## technische Probleme einfach gelöst!

LANDMASCHINEN · KOMMUNALTECHNIK · HYDRAULIKSERVICE · SPEZIALBAUTEN

Urs Schmid AG | Schrotmättli 10 | 6014 Luzern | Tel +41 (0)41 250 88 44 | info@ursschmid.ch

**102 Schacher's Owen ORLANDA CH 120.1632.2325.1**

geb.: 22.09.22 gek.: 18.12.25  
V: OWEN CH 120.1542.4213.1  
VV: O MALLEY FR 4427424483.1  
M: ARNIKA CH 120.1307.5443.6  
MV: ALASKO CH 120.1024.1748.2

BS25/G 89% +467 +18 -0.01 +23 +0.10 GZW: 1157  
LBE 83-85-83/83-78/82 1.L  
Ø 1L 293 5348 kg 4.51 % 3.38 % 78 LP 80 BD  
HL:

**E: Schacher Hans, 6182 Escholzmatt**

**103 Neuhaus Biniam BINIA CH 120.1722.9070.1**

geb.: 21.09.22 gek.: 10.12.25  
V: BINIAM CH 120.1553.5503.8  
VV: DREAMER-ET CH 120.0697.4255.9  
M: BAILEYS CH 120.1579.1737.1  
MV: BAYS-ET CH 120.1145.9349.5

BS25/G 90% +292 +40 +0.39 +30 +0.28 GZW: 1245  
LBE 80-82-83/85-85/83 1.L  
Ø 1L 300 7274 kg 4.26 % 3.75 % 103 LP 83 BD  
HL:

**E: GoldHill Genetics, 6113 Romoos**

**104 Hofstetter's Owen OLGA CH 120.1710.4913.3**

geb.: 31.08.22 gek.: 05.11.25  
V: OWEN CH 120.1542.4213.1  
VV: O MALLEY FR 4427424483.1  
M: BAVARIA CH 120.1538.8590.2  
MV: BARCA CH 120.1262.1359.6

BS25/G 90% -246 +5 +0.21 +2 +0.14 GZW: 1091  
LBE 86-86-84/81-84/83 1.L  
Ø 1L 305 5793 kg 4.21 % 3.85 % 83 LP 100 BD  
HL:

**E: Hofstetter Marco, 6162 Entlebuch**

**105 Herger's Phil AMALIA CH 120.1660.2776.4**

geb.: 22.08.22 gek.: 03.11.25  
V: PHIL CH 120.1179.5309.8  
VV: NORWIN CH 120.0810.8209.1  
M: AMIRA CH 120.1371.8894.4  
MV: LENNOX CH 120.1197.0288.5

BS25/CH 51% -79 -5 -0.02 -2 +0.01 GZW: 957  
LBE 84-85-83/87-86/85 1.L  
Ø 1L 305 6629 kg 4.00 % 3.50 % 95 LP 106 BD  
HL:

**E: Herger Roman+Jasmin, 6467 Schattdorf**

**106 BINJA CH 120.1629.3558.2**

geb.: 22.08.22 gek.: 01.01.26  
V: BALU-ET CH 120.1568.5050.1  
VV: BARCA CH 120.1262.1359.6  
M: CARONA CH 120.1405.6705.7  
MV: CAPUCINO CH 120.1181.7082.1

BS25/CH 50% +129 +16 +0.15 +14 +0.13 GZW: 1086  
LBE 79-81-81/84-77/81 1.L  
Ø 1L 305 5701 kg 3.84 % 3.50 % 78 LP 96 BD  
HL:

**E: Betschart Manfred, 6436 Muotathal**

**107 FLEUR CH 120.1570.3702.4**

geb.: 18.08.22 gek.: 06.12.25  
V: BINIAM CH 120.1553.5503.8  
VV: DREAMER-ET CH 120.0697.4255.9  
M: FIESTA CH 120.1530.1948.2  
MV: BLOOMING-ET CH 120.0825.6880.8

BS25/G 90% -749 +2 +0.47 +4 +0.44 GZW: 1094  
LBE 84-86-84/86-84/85 1.L  
Ø 1L 296 6504 kg 4.80 % 3.90 % 91 LP 93 BD  
HL:

**E: Burch Mathias, 6074 Giswil**

**108 Häcki BS Rocky PRISKA CH 120.1548.3437.4**

geb.: 16.08.22 gek.: 08.10.25  
V: ROCKY CH 120.1520.6267.0  
VV: TOBY-ET US 3138129971.4  
M: KORA CH 120.1548.3196.0  
MV: BALBOA CH 120.1167.2688.4

BS25/CH 50% -88 +11 +0.20 +6 +0.12 GZW: 1070  
LBE 87-87-79/87-86/85 1.L  
Ø 1L 300 7615 kg 4.28 % 3.80 % 102 LP 96 BD  
HL:

**E: Häcki Karin, 8808 Pfäffikon SZ**

**109 Grüter's BS Bender BAHAMA CH 120.1698.8375.6**

geb.: 05.08.22 gek.: 02.11.25  
V: BENDER-ET IT 34990885777.8  
VV: BIVER CH 120.0942.9007.0  
M: PISA CH 120.1506.8122.4  
MV: PHIL CH 120.1179.5309.8

BS25/CH 50% +898 +41 +0.07 +28 -0.04 GZW: 1178  
LBE 84-86-83/86-80/84 1.L  
Ø 1L 303 8549 kg 4.52 % 3.30 % 114 LP 86 BD  
HL:

**E: BG Grüter-Albisser Stefan + Raphael, 6017 Ruswil**

**110 WEIKIKI CH 120.1700.5805.1**

geb.: 04.08.22 gek.: 05.12.25  
V: BRICE-ET CH 120.1313.8044.3  
VV: BENDER-ET IT 34990885777.8  
M: RABANA CH 120.1214.6694.2  
MV: NORWIN CH 120.0810.8209.1

BS25/G 90% +353 +12 -0.03 +25 +0.17 GZW: 1103  
LBE 85-84-83/85-85/84 1.L

HL:

**E: Amstutz Kay, 6105 Schachen LU**

Das Futterkonzept mit dem PLUS  
PLUS que des aliments



## Mit Freude unterstützt Granovit die erste Zentralschweizer Braunviehschau

Ein wertvoller Beitrag zur Pflege der  
Zuchttradition und zur Förderung der  
regionalen Landwirtschaft.

T. 0848 58 58 58 | granovit.ch

**111 Egelsee Jonio BAROCCA-ET CH 120.1676.0743.9**

geb.: 12.07.22 gek.: 01.12.25 BS25/G 88% +520 +26 +0.06 +20 +0.02 GZW: 1189  
V: JONIO IT 73990287348.3 LBE 82-83-85/86-80/84 1.L  
VV: JANCO IT 22990222365.9 Ø 1L 305 7405 kg 3.74 % 3.52 % 100 LP 85 BD  
M: BRIGHTNESS CH 120.1568.5054.9 HL:  
MV: SALOMON CH 120.0962.9600.1

**E: Betschart-Kathriner Tanja & Beat, 6313 Menzingen****112 Fuchshaupt Brice BEYLA CH 120.1687.8759.8**

geb.: 11.07.22 gek.: 11.12.24 BS25/G 89% +819 +5 -0.37 +26 -0.04 GZW: 1189  
V: BRICE-ET CH 120.1313.8044.3 LBE 84-83-83/84-83/84 1.L  
VV: BENDER-ET IT 34990127961.0 Ø 1L 305 10431 kg 3.55 % 3.49 % 145 LP 108 BD  
M: BOVINA CH 120.1258.9842.8 HL:  
MV: BLOOMING-ET CH 120.0825.6880.8

**E: Fuchshaupt BS, 6182 Escholzmatt****113 JOLA CH 120.1643.5854.9**

geb.: 05.07.22 gek.: 04.01.26 BS25/CH 50% +97 +9 +0.07 +5 +0.02 GZW: 1076  
V: JULIUS CH 120.1456.9397.3 LBE 84-84-81/84-80/83 1.L  
VV: SUPERSTAR IT 14990127961.0 Ø 1L 305 6933 kg 4.57 % 3.63 % 93 LP 98 BD  
M: GOLDI CH 120.1176.2869.9 HL:  
MV: GENOX-BOY CH 120.0794.8936.9

**E: Langensand Stefan, 6055 Alpnach Dorf****114 ROMINA CH 120.1660.3563.9**

geb.: 14.06.22 gek.: 18.11.25 BS25/CH 51% -74 +2 +0.08 +4 +0.10 GZW: 1070  
V: ROCKY CH 120.1520.6267.0 LBE 84-82-82/87-82/84 1.L  
VV: TOBY-ET US 3138129971.4 Ø 1L 298 5271 kg 3.93 % 3.51 % 78 LP 89 BD  
M: BELANA CH 120.1353.1691.2 HL:  
MV: BIVER CH 120.0942.9007.0

**E: Burch Erich, 6063 Stalden (Sarnen)****115 JÄNZI CH 120.1611.5823.4**

geb.: 25.04.22 gek.: 10.12.25 BS25/CH 56% +624 -1 -0.35 +18 -0.05 GZW: 1062  
V: JJ-P CH 120.1388.9629.9 LBE 84-83-83/85-85/84 1.L  
VV: HUGE SG-ET CH 120.1377.9862.4 Ø 1L 304 7935 kg 3.28 % 3.59 % 110 LP 96 BD  
M: BLANKA CH 120.1319.1401.3 HL:  
MV: BLOOMING-ET CH 120.0825.6880.8

**E: Burch-Vogler Beat, 6060 Sarnen****116 LIEMamstad Romeo HELGA CH 120.1699.9631.9**

geb.: 20.04.22 gek.: 11.09.25 BS25/CH 48% +70 +22 +0.26 +2 -0.01 GZW: 1047  
V: ROMEO CH 120.1542.1447.3 LBE 85-85-82/86-84/84 1.L  
VV: CAPUCINO CH 120.1181.7082.1 Ø 1L 271 6620 kg 4.65 % 3.46 % 91 LP 78 BD  
M: HANNA CH 120.1468.8077.8 HL:  
MV: ALINO CH 120.0677.5320.5

**E: Liem-Amstad Benno + Isabelle, 6375 Beckenried****117 AKA Hüge PHILEA CH 120.1643.8044.1**

geb.: 18.03.22 gek.: 20.11.25 BS25/G 91% +137 +27 +0.30 +19 +0.20 GZW: 1163  
V: HUGE SG-ET CH 120.1377.9862.4 LBE 87-83-81/83-87/84 1.L  
VV: BENDER-ET IT 34990885777.8 Ø 1L 305 6644 kg 4.67 % 3.88 % 88 LP 80 BD  
M: PHYLLIS CH 120.1307.1690.8 HL:  
MV: PHIL CH 120.1179.5309.8

**E: Arnold Adrian, 6460 Altdorf UR****118 Hofstetter's Yule YASMIN CH 120.1619.2002.2**

geb.: 14.03.22 gek.: 28.11.25 BS25/CH 53% +306 -5 -0.24 +8 -0.03 GZW: 1113  
V: YULE-ET CH 120.1523.1979.8 LBE 86-80-85/86-83/85 1.L  
VV: HOLDRIO CH 120.1398.8113.3 Ø 1L 305 7318 kg 3.51 % 3.55 % 100 LP 100 BD  
M: CORA CH 120.1452.4082.5 HL:  
MV: CAPUCINO CH 120.1181.7082.1

**E: Hofstetter Marco, 6162 Entlebuch****119 Studi's Cyrus ABBY CH 120.1652.6637.9**

geb.: 12.03.22 gek.: 03.11.25 BS25/G 88% +390 +7 -0.12 +10 -0.05 GZW: 1120  
V: CYRUS CH 120.1483.6986.8 LBE 86-84-83/87-80/85 1.L  
VV: CLIFF-ET US 3143858205.9 Ø 1L 305 7283 kg 4.08 % 3.67 % 98 LP 106 BD  
M: ABRACADAB-ET CH 120.1540.0284.1 HL:  
MV: GENOX-BOY CH 120.0794.8936.9

**E: Felder Franz und Pascal, 6196 Marbach LU**

*urzig,  
gmütlich,  
schoen...*



# Fleschkiosk

BEIM FLECHSEELI

Fleschkiosk

Selez, 6463 Bürglen UR

079 215 77 56

[www.fleschkiosk.ch](http://www.fleschkiosk.ch)



**120 Waldvogel's Dreamer DORA CH 120.1592.6595.1**

geb.: 12.03.22 gek.: 06.09.25  
V: DREAMER-ET CH 120.0697.4255.9  
VV: SUPERSTAR IT 14990127961.0  
M: NORA CH 120.1239.4238.3  
MV: NORWIN CH 120.0810.8209.1

BS25/CH 51% +39 +1 -0.01 +9 +0.10 GZW: 1088  
LBE 85-85-84/86-86/85 1.L  
Ø 1L 276 7374 kg 3.88 % 3.70 % 100 LP 109 BD  
HL:

**E: Kennel Markus, 6416 Steinerberg**

**121 Felder's BS Yule NAYALA CH 120.1640.8252.9**

geb.: 02.03.22 gek.: 26.09.25  
V: YULE-ET CH 120.1523.1979.8  
VV: HOLDRIO CH 120.1398.8113.3  
M: NAYLAH CH 120.1540.0276.6  
MV: NORWIN CH 120.0810.8209.1

BS25/CH 58% +67 +0 -0.04 +15 +0.17 GZW: 1080  
LBE 84-83-80/84-83/83 1.L  
Ø 1L 289 5896 kg 3.58 % 3.68 % 84 LP 89 BD  
HL:

**E: Bisig Guido u. Kurt, 8846 Willerzell**

**122 BUSLI CH 120.1643.5843.3**

geb.: 26.02.22 gek.: 13.08.25  
V: BENDER-ET IT 34990885777.8  
VV: BIVER CH 120.0942.9007.0  
M: CORNELIA CH 120.1397.8146.4  
MV: CALVIN-ET CH 120.0794.8035.9

BS25/CH 52% +381 +10 -0.07 +22 +0.12 GZW: 1140  
LBE 83-83-82/84-85/83 1.L  
Ø 1L 305 7191 kg 4.12 % 3.94 % 98 LP 98 BD  
HL:

**E: Langensand Stefan, 6055 Alpnach Dorf**

**123 Kennel's Phil PARIS CH 120.1681.3875.8**

geb.: 12.02.22 gek.: 21.08.25  
V: PHIL CH 120.1179.5309.8  
VV: NORWIN CH 120.0810.8209.1  
M: NAIROBI CH 120.1499.1606.1  
MV: NILS-ET CH 120.1076.7303.6

BS25/G 89% +16 +20 +0.27 +12 +0.16 GZW: 1112  
LBE 88-86-84/87-86/86 1.L  
Ø 1L 305 8599 kg 4.24 % 3.86 % 117 LP 109 BD  
HL:

**E: Kennel Markus, 6416 Steinerberg**

**124 GoldHill Rocky JETTY CH 120.1655.7962.2**

geb.: 09.02.22 gek.: 24.11.25  
V: ROCKY CH 120.1520.6267.0  
VV: TOBY-ET US 3138129971.4  
M: JANICE CH 120.1488.8128.5  
MV: SUPERSTAR IT 14990127961.0

BS25/G 89% +10 +7 +0.09 +15 +0.20 GZW: 1173  
LBE 86-85-86/86-80/85 1.L

HL:

**E: Durrer Dominik, 6064 Kerns**

**125 GoldHill Optimal CAPRI-ET CH 120.1674.1528.7**

geb.: 07.02.22 gek.: 30.11.25  
V: OPTIMAL-ET FR 5238483960.1  
VV: SINATRA-ET AT 410015229.2  
M: CAPRICE-ET CH 120.1548.5163.0  
MV: HOLDRIO CH 120.1398.8113.3

BS25/G 90% +229 +9 +0.00 +14 +0.08 GZW: 1292  
LBE 86-86-84/84-83/84 1.L  
Ø 1L 294 7164 kg 4.22 % 3.69 % 97 LP 92 BD  
HL:

**E: Kathriner Jakob, 6060 Sarnen**

**126 Schallberger's Haegar HARDY CH 120.1679.0765.2**

geb.: 07.02.22 gek.: 08.01.26  
V: HAEGAR CH 120.1185.8292.1  
VV: UDORO CH 120.1051.3484.3  
M: SARA CH 120.1094.9666.4  
MV: JONGLEUR-ET CH 120.0270.9369.3

BS25/CH 51% +216 -5 -0.18 -3 -0.15 GZW: 995  
LBE 81-81-82/84-84/82 1.L  
Ø 1L 305 7212 kg 4.01 % 3.36 % 92 LP 95 BD  
HL:

**E: Schallberger-Waser Hansruedi, 6078 Lungern**

**127 BAVARIA CH 120.1634.2099.5**

geb.: 31.01.22 gek.: 09.09.24  
V: BORMIO CH 120.1510.3273.5  
VV: GLENELL-ET CH 120.1220.7268.5  
M: ANASTASIA CH 120.1500.8366.0  
MV: AMIR CH 120.1253.2069.1

BS25/CH 55% -55 +1 +0.04 +3 +0.07 GZW: 1094  
LBE 81-84-84/82-81/82 1.L  
Ø 1L 305 6098 kg 4.02 % 3.39 % 77 LP 73 BD  
HL:

**E: Gisler Bärli + Simon, 6472 Erstfeld**

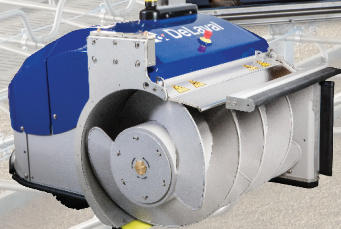
**128 Eyhof's Dreamer DAWINA CH 120.1664.1333.8**

geb.: 04.01.22 gek.: 19.10.25  
V: DREAMER-ET CH 120.0697.4255.9  
VV: SUPERSTAR IT 14990127961.0  
M: BAMBI CH 120.1198.1714.5  
MV: BLOOMING-ET CH 120.0825.6880.8

BS25/G 90% +300 +10 -0.03 +15 +0.06 GZW: 1147  
LBE 84-86-81/83-82/83 1.L  
Ø 1L 305 7647 kg 4.00 % 3.41 % 111 LP 94 BD  
HL:

**E: Christen Ivan, 6386 Wolfenschiessen**

# Unser Team im Stall Innovativ in die Zukunft



**Gretener Technik GmbH**  
6330 Cham | 079 340 60 53  
info@gretenertechnik.ch  
www.gretenertechnik.ch

[www.delaval.com](http://www.delaval.com)

Machen Sie Ihren Betrieb zukunftsfähig und profitieren Sie von den Vorteilen Ihres Experten beim Thema STALLAUTOMATISIERUNG!





- ♥ nachhaltig
- ♥ echt schweizerisch
- ♥ mit regionaler Wertschöpfung

**hirthemd.ch**

## Für Vereine und Privatpersonen

Ob Trichler-, Trinkler- oder Schellervereine, Alpleute oder Sennengesellschaften. Auch Privatpersonen bestellen ihr individuelles Exemplar, oft mit ihren eigenen Wappen.



**Eigenproduktion** der STICK-DESIGN Gröbli AG, Emmetten  
[www.stick.ch](http://www.stick.ch) / [info@stick.ch](mailto:info@stick.ch) / 041 620 20 62

# Schelbert AG



Seit 1991 Ihr Partner im Zucht-,  
Nutz- und Schlachtviehhandel

**VIANCO**



## Unsere Dienstleistungen

- Vermittlung von Zucht- und Nutztieren (Milch u. Fleisch)
- Auktionen, Verkaufstage und Online-Direkthandel
- Wöchentliche Vermittlung v. Tränkekälbern zu Top-Preisen
- Vermittlung u. Vermarktung von Schlachtvieh (alle Labels)
- Breit abgestütztes Angebot an Top-Leasingstieren
- Import und Export von Zuchtvieh
- Durchführung von Tiertransporten

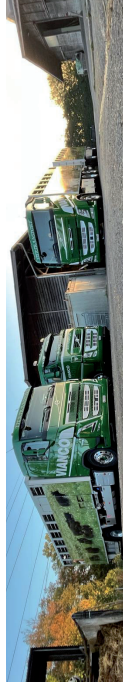
## Ihre Kontaktpersonen



**Koni Pfulg**

079 406 51 40

[konrad.pfulg@vianco.ch](mailto:konrad.pfulg@vianco.ch)



Tel. 041 930 16 59 | VIANCO AG - Chommlé 2 - 6222 Gunzwil | [www.vianco.ch](http://www.vianco.ch)

**VIANCO - GEMEINSAM HANDELN**

**129 SAMANTA CH 120.1650.6544.6**

geb.: 03.01.22 gek.: 26.11.25  
V: SUPERSTAR IT 14990127961.0  
VV: BLOOMING-ET CH 120.0825.6880.8  
M: REHLI CH 120.1454.9524.9  
MV: ROCKI CH 120.0747.6845.2

BS25/CH 51% -96 +1 +0.07 +2 +0.08 GZW: 1054  
LBE 83-81-81/85-82/83 1.L  
Ø 1L 305 7135 kg 4.11 % 3.57 % 88 LP 89 BD  
HL:  
E: Albert-Imfeld Thomas, 6053 Alpnachstad

**130 Studer's BS Huge Sg HONEY CH 120.1624.8078.5**

geb.: 31.12.21 gek.: 02.07.25  
V: HUGE SG-ET CH 120.1377.9862.4  
VV: BENDER-ET IT 34990885777.8  
M: SARA CH 120.1210.8729.1  
MV: SALOMON CH 120.0962.9600.1

BS25/G 89% +1215 +6 -0.56 +21 -0.27 GZW: 1204  
LBE 87-84-83/85-84/84 1.L  
Ø 1L 305 8823 kg 3.46 % 3.37 % 127 LP 110 BD  
HL:  
E: Studer Pirmin, 6170 Schüpfheim

**131 Abtop Bender SHERYL CH 120.1665.9231.6**

geb.: 29.12.21 gek.: 20.02.25  
V: BENDER-ET IT 34990885777.8  
VV: BIVER CH 120.0942.9007.0  
M: SHAYENNE CH 120.1492.4148.4  
MV: CADENCE-ET US 71130650.7

BS25/G 91% +738 +28 -0.02 +25 -0.01 GZW: 1184  
LBE 83-82-83/85-86/84 1.L  
Ø 1L 305 9693 kg 3.78 % 3.52 % 141 LP 108 BD  
HL:  
E: Fuchshaupt BS, 6182 Escholzmatt

**132 OLGI CH 120.1661.1174.6**

geb.: 27.12.21 gek.: 29.08.25  
V: O MALLEY FR 4427424483.1  
VV: BENDER-ET IT 34990885777.8  
M: BRIGITTE CH 120.1284.5468.3  
MV: BLOOMING-ET CH 120.0825.6880.8

BS25/G 90% -18 +5 +0.08 +17 +0.25 GZW: 1182  
LBE 86-84-85/85-80/85 1.L  
Ø 1L 277 6508 kg 4.24 % 3.75 % 93 LP 96 BD  
HL:  
E: Nussbaumer Marcel, 6315 Oberägeri

**133 HANNA CH 120.1461.1165.0**

geb.: 26.12.21 gek.: 21.08.25  
V: HAEGAR CH 120.1185.8292.1  
VV: UDORO CH 120.1051.3484.3  
M: ANINA CH 120.1272.6228.9  
MV: ALASKO CH 120.1024.1748.2

BS25/CH 51% +664 -5 -0.43 +9 -0.19 GZW: 1057  
LBE 83-84-85/85-84/84 1.L  
Ø 1L 278 5825 kg 3.21 % 3.02 % 81 LP 88 BD  
HL:  
E: Windlin-Wettstein Walter, 6064 Kerns

**134 Telli's Seller RAPUNZEL CH 120.1640.8225.3**

geb.: 21.12.21 gek.: 08.11.25  
V: SELLER CH 120.1360.8893.1  
VV: SUPERSTAR IT 14990127961.0  
M: RAMONA CH 120.1407.2372.9  
MV: AMIR CH 120.1253.2069.1

BS25/CH 52% +317 -2 -0.21 +10 -0.01 GZW: 1075  
LBE 85-84-83/85-80/84 1.L  
Ø 1L 305 7622 kg 3.90 % 3.61 % 106 LP 97 BD  
HL:  
E: Ettlin Toni, 6064 Kerns

**135 BETTY CH 120.1661.1172.2**

geb.: 18.12.21 gek.: 22.11.25  
V: BENDER-ET IT 34990885777.8  
VV: BIVER CH 120.0942.9007.0  
M: GONDA CH 120.1144.8571.4  
MV: GINO CH 120.0987.6382.2

BS25/G 90% +6 -11 -0.16 +8 +0.12 GZW: 1041  
LBE  
HL:  
E: G-Wal Mountain Cows + Gisler Bärli, 6060 Sarnen

**136 Schatt's Haegar ZILONA CH 120.1658.1287.3**

geb.: 06.12.21 gek.: 22.11.25  
V: HAEGAR CH 120.1185.8292.1  
VV: UDORO CH 120.1051.3484.3  
M: ZELINA CH 120.1453.6616.7  
MV: SALOMON CH 120.0962.9600.1

BS25/G 90% +141 -10 -0.21 -3 -0.11 GZW: 967  
LBE 84-80-83/86-82/84 1.L  
Ø 1L 305 8298 kg 4.33 % 3.71 % 110 LP 118 BD  
HL:  
E: Armin + Anna-Louise Schatt, 8835 Feusisberg

**137 Schallberger's Ippo IVANA CH 120.1679.0764.5**

geb.: 05.12.21 gek.: 08.10.25  
V: IPPO CH 120.0359.9710.5  
VV: PICARD-ET CH 110.2440.9300.2  
M: NENCY CH 120.1334.4724.3  
MV: BLOOMING-ET CH 120.0825.6880.8

BS25/CH 50% -61 -1 +0.02 +2 +0.06 GZW: 1010  
LBE 85-85-82/82-80/83 1.L  
Ø 1L 305 7347 kg 4.29 % 3.62 % 96 LP 95 BD  
HL:  
E: Schallberger-Waser Hansruedi, 6078 Lungern

**WISMER**   
LANDTECHNIK

Sihlbruggstrasse 103, 6340 Baar  
Tel. 041 552 85 85

[wismerlandtechnik.ch](http://wismerlandtechnik.ch)

 **KRONE**



 **JOHN DEERE**

 **aebi**

**Ihre starken Partner für moderne Landtechnik,  
gemeinsam für Ihren Erfolg**

  
**PÖTINGER**



**REFORM** 

**DEUTZ**  **FAHR**

**HW LANDTECHNIK** 

Schlossweg 5, 6343 Buonas / Rotkreuz  
Tel. 041 552 85 55

[hwlandtechnik.ch](http://hwlandtechnik.ch)

**138 BACARDY CH 120.1460.8786.3**

geb.: 01.12.21 gek.: 14.10.25  
V: BENDER-ET IT 34990885777.8  
VV: BIVER CH 120.0942.9007.0  
M: CHELSEY CH 120.1168.1973.9  
MV: CALVIN-ET CH 120.0794.8035.9

BS25/G 91% -36 -20 -0.26 -14 -0.18 GZW: 989  
LBE 84-84-81/85-86/84 1.L  
Ø 1L 305 8001 kg 3.77 % 3.29 % 103 LP 91 BD  
HL:

**E: Lussi Sepp, 6370 Oberdorf NW**

**139 Lematter's Haegar HEYA CH 120.1675.7402.1**

geb.: 05.11.21 gek.: 24.08.25  
V: HAEGAR CH 120.1185.8292.1  
VV: UDORO CH 120.1051.3484.3  
M: LEE-ANN CH 120.1326.9168.5  
MV: CALVIN-ET CH 120.0794.8035.9

BS25/G 90% +439 +15 -0.03 +10 -0.07 GZW: 1207  
LBE 87-86-83/88-84/86 1.L  
Ø 1L 305 8293 kg 4.15 % 3.71 % 110 LP 118 BD  
HL:

**E: Schatt Armin + Roger, 8835 Feusisberg**

**140 PRADA CH 120.1635.1969.9**

geb.: 04.11.21 gek.: 21.10.25  
V: PHIL CH 120.1179.5309.8  
VV: NORWIN CH 120.0810.8209.1  
M: PIPA CH 120.1127.8624.0  
MV: PAYSSLI-ET DE 813034326.5

BS25/CH 51% +98 +8 +0.06 +11 +0.10 GZW: 1065  
LBE 85-84-83/83-76/83 1.L  
Ø 1L 300 6174 kg 4.07 % 3.58 % 78 LP 80 BD  
HL:

**E: Ulrich Fridolin, 6345 Neuheim**

**141 CALINA CH 120.1566.3954.0**

geb.: 20.10.21 gek.: 02.11.25  
V: CHARLY CH 120.1481.1010.1  
VV: CALVIN-ET CH 120.0794.8035.9  
M: JAMIE CH 120.1434.6458.2  
MV: JANIK-ET CH 120.1186.6932.5

BS25/CH 54% +40 -12 -0.19 -2 -0.04 GZW: 1039  
LBE 85-84-85/84-83/84 1.L  
Ø 1L 305 6870 kg 3.41 % 3.41 % 83 LP 84 BD  
HL:

**E: Risi Martin, 6383 Dallenwil**

**142 Scherma Julius BRITNEY CH 120.1553.5595.3**

geb.: 15.10.21 gek.: 20.07.25  
V: JULIUS CH 120.1456.9397.3  
VV: SUPERSTAR IT 14990127961.0  
M: BAMBINA-ET CH 120.1313.8025.2  
MV: NARCOTIC-ET IT 14990118023.7

BS25/CH 63% +156 +3 -0.04 +8 +0.04 GZW: 1066  
LBE 84-82-87/85-77/84 1.L  
Ø 1L 305 5661 kg 3.52 % 3.27 % 83 LP 81 BD  
HL:

**E: Hurschler Fabian, 6390 Engelberg**

**143 PALMA CH 120.1669.1573.3**

geb.: 08.10.21 gek.: 30.10.24  
V: PHIL CH 120.1179.5309.8  
VV: NORWIN CH 120.0810.8209.1  
M: BELINDA CH 120.1460.6985.2  
MV: BENISSIMO CH 120.1319.8657.7

BS25/CH 51% +329 +13 +0.00 +12 +0.01 GZW: 1040  
LBE 85-85-83/84-83/84 1.L  
Ø 1L 305 6826 kg 4.50 % 3.52 % 93 LP 93 BD  
HL:

**E: Kälin Wendelin, 8844 Euthal**

**144 Schatt's Haegar SELMA CH 120.1658.1279.8**

geb.: 29.09.21 gek.: 28.09.25  
V: HAEGAR CH 120.1185.8292.1  
VV: UDORO CH 120.1051.3484.3  
M: SIDONIA CH 120.1453.6614.3  
MV: TENNDITH CH 120.0835.0936.7

BS25/CH 51% +279 +9 -0.03 +10 +0.01 GZW: 1079  
LBE 87-86-83/85-82/85 1.L  
Ø 1L 305 8122 kg 4.26 % 3.76 % 110 LP 118 BD  
HL:

**E: Schatt Armin, 8835 Feusisberg**

**146 Feldli's Jeff BOUNTY CH 120.1466.3221.6**

geb.: 06.09.21 gek.: 02.12.25  
V: JEFF CH 120.1408.4209.3  
VV: GATTUSO CH 120.1245.6019.7  
M: LINA CH 120.1394.8783.0  
MV: LENNOX CH 120.1197.0288.5

BS25/G 90% -534 +11 +0.48 +11 +0.42 GZW: 1132  
LBE 83-85-84/83-77/83 1.L  
Ø 1L 305 7826 kg 4.59 % 4.19 % 101 LP 97 BD  
HL:

**E: Reinhard Martin, 6064 Kerns**

**147 NANNY CH 120.1649.6763.5**

geb.: 31.08.21 gek.: 29.10.24  
V: PHIL CH 120.1179.5309.8  
VV: NORWIN CH 120.0810.8209.1  
M: ALASKA CH 120.1487.5939.3  
MV: ALINO CH 120.0677.5320.5

BS25/CH 58% +128 +14 +0.12 +1 -0.05 GZW: 1050  
LBE 86-84-83/85-83/84 1.L  
Ø 1L 305 9130 kg 4.71 % 3.47 % 101 LP 111 BD  
HL: 2B1 3.02 305 9130 kg 4.71 % 3.47 % 101 LP 111 BD  
**E: Kempf-Walker Theo, 6460 Altdorf UR**

# Trofino®

Das Qualitätsfutter  
L'aliment de qualité

Ihr Berater in der Region  
**Gregor Rohrer**  
079 643 21 68

“scan mich”  
für mehr Infos:



**Leistungsfutter**

**333F** - 22% RP / 7.7 MJ NEL

**Starterfutter Power-Floc**

**381F** - 13.5% RP / 7.7 MJ NEL



Mühle Burgholz AG  
033 681 82 22  
[info@muehle-burgholz.ch](mailto:info@muehle-burgholz.ch)



Mühle • Moulin  
**BURGHOLZ**



**148 Migi's Huge Sg JUDIE CH 120.1597.1555.5**

geb.: 27.08.21 gek.: 20.11.25  
V: HUGE SG-ET CH 120.1377.9862.4  
VV: BENDER-ET IT 34990885777.8  
M: JULE CH 120.1193.3492.5  
MV: ALPINSTAR CH 120.0876.2934.4

BS25/G 89% +769 +22 -0.12 +30 +0.04 GZW: 1242  
LBE 87-86-82/85-86/85 1.L  
Ø 2L 7340 kg 4.00 % 3.60 % 102 LP 105 BD  
HL: 2A8 3.02 305 7971 kg 3.93 % 3.64 % 105 LP 104 BD  
E: **Durrer Dominik, 6064 Kerns**

**149 JELENA CH 120.1647.4937.8**

geb.: 11.08.21 gek.: 12.10.25  
V: JEFF CH 120.1408.4209.3  
VV: GATTUSO CH 120.1245.6019.7  
M: COBA CABANA CH 120.1451.1842.1  
MV: CALVIN-ET CH 120.0794.8035.9

BS25/CH 50% +381 -3 -0.25 +9 -0.06 GZW: 1108  
LBE 84-83-78/83-80/82 1.L  
Ø 1L 305 7343 kg 3.54 % 3.43 % 92 LP 79 BD  
HL:  
E: **Wallimann Mathias, 6055 Alpnach Dorf**

**150 St. Johann Sky Star GABI CH 120.1594.4980.1**

geb.: 27.07.21 gek.: 04.11.25  
V: SKY STAR CH 120.1161.5276.8  
VV: SIMBABOY CH 120.1025.4133.0  
M: JOY CH 120.1376.5929.1  
MV: BLOOMING-ET CH 120.0825.6880.8

BS25/G 90% -110 +15 +0.27 +12 +0.22 GZW: 985  
LBE 84-86-78/81-82/81 1.L  
Ø 2L 7133 kg 4.75 % 3.79 % 88 LP 86 BD  
HL: 2C1 3.04 305 7847 kg 4.92 % 3.86 % 91 LP 85 BD  
E: **Betriebsgemeinschaft St. Johann, 8852 Altendorf**

**151 St. Johann Glehuero BOLANA CH 120.1594.4975.7**

geb.: 26.06.21 gek.: 27.12.25  
V: GLEHUERO-ET CH 120.1199.8159.4  
VV: HURAY DE 935830301.7  
M: BOLIVA CH 120.0758.4247.2  
MV: ZOLIVO-ET CH 110.2141.1097.5

BS25/G 89% -100 +24 +0.39 +11 +0.20 GZW: 1113  
LBE 80-79-83/80-83/80 1.L  
Ø 2L 8563 kg 4.46 % 3.70 % 104 LP 86 BD  
HL: 2A1 3.06 305 9605 kg 4.39 % 3.70 % 109 LP 85 BD  
E: **Betriebsgemeinschaft St. Johann, 8852 Altendorf**

**152 JULIA CH 120.1549.2791.5**

geb.: 18.04.21 gek.: 10.11.25  
V: JEFF CH 120.1408.4209.3  
VV: GATTUSO CH 120.1245.6019.7  
M: BARLA CH 120.1238.8510.9  
MV: BLOOMING-ET CH 120.0825.6880.8

BS25/CH 60% -526 -22 -0.01 -6 +0.18 GZW: 991  
LBE 81-84-87/84-82/83 1.L  
Ø 1L 305 6118 kg 4.20 % 3.82 % 75 LP 101 BD  
HL: 2B5 3.02 305 6118 kg 4.20 % 3.82 % 75 LP 101 BD  
E: **GG Plattenbach, 6436 Muotathal**

**153 Wittenschwändi Calvin CACAHU CH 120.1616.7890.9**

geb.: 12.04.21 gek.: 14.08.25  
V: CALVIN-ET CH 120.0794.8035.9  
VV: NESTA IT 24000366344.1  
M: AMSEL CH 120.1433.0593.9  
MV: AMIR CH 120.1253.2069.1

BS25/G 91% -126 -3 +0.03 +5 +0.14 GZW: 1135  
LBE 85-84-81/85-84/84 1.L  
Ø 2L 6833 kg 4.22 % 3.64 % 86 LP 95 BD  
HL: 2A1 3.04 299 7475 kg 4.25 % 3.61 % 90 LP 94 BD  
E: **Lischer Lars, 6064 Kerns**

**154 BELLA-COCO CH 120.1595.0757.0**

geb.: 20.03.21 gek.: 19.12.24  
V: BRICE-ET CH 120.1313.8044.3  
VV: BENDER-ET IT 34990885777.8  
M: GIOIA CH 120.0760.5467.6  
MV: GLENN-ET CH 120.0236.6446.0

BS25/G 90% +537 +25 +0.05 +24 +0.07 GZW: 1182  
LBE 84-84-83/85-82/84 1.L  
Ø 2L 9120 kg 4.02 % 3.59 % 112 LP 92 BD  
HL: 2C1 3.09 305 10104 kg 4.07 % 3.64 % 114 LP 93 BD  
E: **Arnold-Arnold Damian, 6467 Schattdorf**

**155 PALMA CH 120.1576.2124.7**

geb.: 14.03.21 gek.: 22.09.25  
V: PALMER-ET CH 120.1387.5636.4  
VV: PIERO CH 120.1218.0606.9  
M: JOLLY CH 120.1167.2202.2  
MV: NESCARDO CH 120.0725.9053.6

BS25/G 90% +395 +9 -0.09 +12 -0.02 GZW: 1155  
LBE 84-84-84/85-86/84 1.L  
Ø 2L 6769 kg 3.83 % 3.40 % 84 LP 81 BD  
HL: 2B1 3.04 305 7215 kg 3.78 % 3.47 % 83 LP 81 BD  
E: **Suter Armin, 6403 Küssnacht am Rigi**

**156 Rübreed Huge Sg EDALIS-ET CH 120.1496.8495.3**

geb.: 22.02.21 gek.: 01.10.25  
V: HUGE SG-ET CH 120.1377.9862.4  
VV: BENDER-ET IT 34990885777.8  
M: EVERIN CH 120.1212.9080.6  
MV: NORWIN CH 120.0810.8209.1

BS25/G 91% +237 +3 -0.09 +0 -0.12 GZW: 1086  
LBE 85-86-77/85-81/83 1.L  
Ø 1L 305 5287 kg 4.18 % 3.61 % 69 LP 91 BD  
HL: 1A1 2.06 305 5287 kg 4.18 % 3.61 % 69 LP 91 BD  
E: **Fuchshaupt BS, 6182 Escholzmatt**

# migis schoggi-gädäli



**157 Enz BS Haegar TALIA CH 120.1560.9788.3**

geb.: 18.02.21 gek.: 05.10.25  
V: HAEGAR CH 120.1185.8292.1  
VV: UDORO CH 120.1051.3484.3  
M: TAMINA CH 120.0619.2734.3  
MV: TARO CH 120.0930.1879.8

BS25/G 91%+432 -1 -0.25 +4 -0.14 GZW: 1089  
LBE 83-80-78/85-82/82 1.L  
Ø 2L 6690 kg 3.83 % 3.52 % 86 LP 97 BD  
HL: 2A3 3.06 305 7175 kg 3.90 % 3.61 % 87 LP 97 BD  
**E: Enz Reto, 6314 Neuägeri**

**158 Enz BS Palmer ORELLA CH 120.1560.9787.6**

geb.: 17.02.21 gek.: 23.08.25  
V: PALMER-ET CH 120.1387.5636.4  
VV: PIERO CH 120.1218.0606.9  
M: ORMIS CH 120.1335.8229.6  
MV: HAEGAR CH 120.1185.8292.1

BS25/G 90%+545 +6 -0.21 +20 +0.01 GZW: 1213  
LBE 87-85-80/87-85/85 1.L  
Ø 2L 9086 kg 3.73 % 3.60 % 122 LP 113 BD  
HL: 2A5 3.06 305 9763 kg 3.85 % 3.84 % 121 LP 111 BD  
**E: Durrer Patrick, 6064 Kerns**

**159 Felder's BS Huge SG ELEGANCE CH 120.1576.7800.5**

geb.: 12.02.21 gek.: 11.10.25  
V: HUGE SG-ET CH 120.1377.9862.4  
VV: BENDER-ET IT 34990885777.8  
M: EDISON CH 120.1432.7906.3  
MV: EDGARD IT 17991243640.5

BS25/G 90%+723 +10 -0.26 +22 -0.04 GZW: 1182  
LBE 85-86-81/86-86/85 1.L  
Ø 1L 305 10542 kg 3.92 % 3.70 % 128 LP 106 BD  
HL: 2B5 3.05 305 10542 kg 3.92 % 3.70 % 128 LP 106 BD  
**E: Felder Franz + Pascal + Gobeli Holstein, 6196 Marbach LU**

**160 Bruenigtrail Huge Sg HALMA CH 120.1596.2082.8**

geb.: 30.01.21 gek.: 27.07.25  
V: HUGE SG-ET CH 120.1377.9862.4  
VV: BENDER-ET IT 34990885777.8  
M: HILL CH 120.1414.9308.9  
MV: HAEGAR CH 120.1185.8292.1

BS25/CH 51%+964 +17 -0.29 +21 -0.16 GZW: 1175  
LBE 85-84-81/85-84/84 1.L  
Ø 1L 305 8143 kg 3.76 % 3.27 % 99 LP 86 BD  
HL:  
**E: Albert Urs, 6053 Alpnachstad**

**161 Bisig'sTopF.Gen Barca BERIT CH 120.1616.9703.0**

geb.: 28.01.21 gek.: 27.08.25  
V: BARCA CH 120.1262.1359.6  
VV: HAEGAR CH 120.1185.8292.1  
M: FANY CH 120.0600.3642.8  
MV: FLAMENGO CH 120.0906.6108.9

BS25/CH 62%+597 +18 -0.09 +18 -0.04 GZW: 1105  
LBE 89-87-84/88-87/87 2.L  
Ø 1L 297 9013 kg 3.57 % 3.34 % 113 LP 89 BD  
HL: 2A5 3.07 297 9013 kg 3.57 % 3.34 % 113 LP 89 BD  
**E: Bisig Guido u. Kurt, 8846 Willerzell**

**162 GoldHill Norwin ROXANNE CH 120.1597.1526.5**

geb.: 05.01.21 gek.: 23.12.25  
V: NORWIN CH 120.0810.8209.1  
VV: NESTA IT 24000366344.1  
M: ROSALY CH 120.1175.7863.5  
MV: ANTHONY CH 120.0677.5311.3

BS25/G 91%+71 +22 +0.27 +4 +0.02 GZW: 1028  
LBE 90-84-88/91-87/89 2.L  
Ø 2L 7782 kg 4.54 % 3.66 % 98 LP 105 BD  
HL: 2B7 3.08 305 8565 kg 4.50 % 3.58 % 102 LP 104 BD  
**E: Durrer Dominik, 6064 Kerns**

**163 Jost Gisler's Palmer CINDARELLA CH 120.1606.5239.9**

geb.: 31.12.20 gek.: 27.09.25  
V: PALMER-ET CH 120.1387.5636.4  
VV: PIERO CH 120.1218.0606.9  
M: ALINA CH 120.1465.8345.7  
MV: AMIR CH 120.1253.2069.1

BS25/G 90%-236 -7 +0.04 +3 +0.17 GZW: 1094  
LBE 96-98-95/92-89/94 3.L  
Ø 2L 6481 kg 3.92 % 3.74 % 83 LP 96 BD  
HL: 1C3 2.11 305 7096 kg 3.82 % 3.51 % 97 LP 97 BD  
**E: Gisler Jost, 6472 Erstfeld**

**164 ARVI CH 120.1592.2438.5**

geb.: 26.11.20 gek.: 13.12.25  
V: ARROW IT 21002045985.3  
VV: ANIBAL-ET CH 120.0830.2516.4  
M: SILVY CH 120.1427.8465.0  
MV: SALVADOR CH 120.1222.1568.6

BS25/G 91%-591 -3 +0.30 -9 +0.17 GZW: 1009  
LBE 79-81-83/83-82/81 1.L  
Ø 3L 6248 kg 4.19 % 3.69 % 81 LP 89 BD  
HL: 3C1 4.01 292 7429 kg 4.11 % 3.80 % 81 LP 89 BD  
**E: Betschart Silvan, 6405 Immensee**

**165 Risi's Top BS Barca BEVERLY CH 120.1596.3185.5**

geb.: 24.11.20 gek.: 09.01.26  
V: BARCA CH 120.1262.1359.6  
VV: HAEGAR CH 120.1185.8292.1  
M: JANET CH 120.1397.4304.2  
MV: BLOOMING-ET CH 120.0825.6880.8

BS25/CH 66%+688 +25 -0.04 +33 +0.12 GZW: 1225  
LBE 82-84-87/83-79/83 1.L  
Ø 2L 7754 kg 3.79 % 3.66 % 98 LP 88 BD  
HL: 2B3 3.09 305 8539 kg 3.76 % 3.74 % 99 LP 88 BD  
**E: Risi Patrick, 6374 Buochs**

**B | A | B**  
TECHNIK AG

**LANDMASCHINEN & GARTENGERÄTE**

FLURHOFSTRASSE 11 | CH-6374 BUOCHS  
TEL. 041 620 44 64 | [WWW.BAB-TECHNIK.CH](http://WWW.BAB-TECHNIK.CH)



Laufend Zucht- und Nutzvieh  
zu verkaufen.

Armin Schatt: 079 545 13 99





Seit über 20 Jahren Ihr zuverlässiger Partner  
für alles rund um Ihren Anlass



**Landi**

**Produktion und  
Information**

Fabian Roos  
058 434 28 90

**Oberkirch Maiswürfel plus**  
der innovative Maiswürfel der LANDI

**166 Fabretti Top TI Barca SIERRA CH 120.1604.6826.6**

geb.:	24.11.20	gek.:	20.11.25	BS25/G	91% +47 +30 +0.39 +21 +0.26	GZW: 1158
V:	BARCA	CH	120.1262.1359.6	LBE	85-83-84/86-85/85	1.L
VV:	HAEGAR	CH	120.1185.8292.1	Ø 2L	8519 kg 4.64 % 4.01 %	104 LP 99 BD
M:	ODRA	CH	120.1401.0828.8	HL:	2A3 3.11 305 9735 kg 4.55 % 4.08 %	116 LP 118 BD
MV:	BLOOMING-ET	CH	120.0825.6880.8	<b>E: Schatt Armin + Roger, 8835 Feusisberg</b>		

**167 MARINA CH 120.1566.5788.9**

geb.:	14.11.20	gek.:	11.01.26	BS25/CH	63% +80 +18 +0.20 +7 +0.06	GZW: 1072
V:	BARCA	CH	120.1262.1359.6	LBE	82-83-79/85-83/82	1.L
VV:	HAEGAR	CH	120.1185.8292.1	Ø 2L	7396 kg 4.12 % 3.56 %	95 LP 85 BD
M:	JULIA	CH	120.1257.2293.8	HL:	2B7 4.00 305 7676 kg 4.10 % 3.58 %	90 LP 85 BD
MV:	TENNDITH	CH	120.0835.0936.7	<b>E: Kempf Theo + Toni, 6468 Attinghausen</b>		

**168 S Bro Holdrio AMIRA CH 120.1537.9015.2**

geb.:	11.11.20	gek.:	09.11.25	BS25/CH	59% +140 +13 +0.11 +9 +0.06	GZW: 1106
V:	HOLDRIO	CH	120.1398.8113.3	LBE	83-84-82/85-84/83	1.L
VV:	ARROW	IT	21002045985.3	Ø 2L	9043 kg 4.12 % 3.54 %	112 LP 103 BD
M:	ALEGRA	CH	120.1423.5154.8	HL:	2A5 3.11 305 10099 kg 4.38 % 3.52 %	122 LP 96 BD
MV:	BLOOMING-ET	CH	120.0825.6880.8	<b>E: Nussbaumer Marcel, 6315 Oberägeri</b>		

**169 MALIBU CH 120.1555.8313.4**

geb.:	06.11.20	gek.:	25.10.25	BS25/CH	63% -181 -8 -0.01 -6 +0.01	GZW: 1018
V:	MORILLO	CH	120.1164.0068.5	LBE	95-97-94/91-91/93	3.L
VV:	SIMBABOY	CH	120.1025.4133.0	Ø 2L	7848 kg 3.78 % 3.47 %	106 LP 99 BD
M:	ANNELISE	CH	120.1314.6109.8	HL:	2C7 3.00 305 8443 kg 3.75 % 3.61 %	107 LP 98 BD
MV:	ARROW	IT	21002045985.3	<b>E: Steiner-Zimmermann Alois, 8849 Alpthal</b>		

**170 Lehnern Barca BARCIA CH 120.1547.6142.7**

geb.:	18.10.20	gek.:	14.10.25	BS25/CH	61% +84 +20 +0.23 +10 +0.10	GZW: 1081
V:	BARCA	CH	120.1262.1359.6	LBE	92-95-90/92-94/92	4.L
VV:	HAEGAR	CH	120.1185.8292.1	Ø 3L	6387 kg 4.35 % 3.52 %	80 LP 84 BD
M:	LUNA	CH	120.1409.7736.8	HL:	3A2 4.00 280 7546 kg 4.24 % 3.43 %	86 LP 85 BD
MV:	LENNOX	CH	120.1197.0288.5	<b>E: Walker-Imhof Thomas, 6460 Altdorf UR</b>		

**171 JOLLI CH 120.1575.0515.8**

geb.:	18.10.20	gek.:	12.10.25	BS25/G	90% +423 -12 -0.40 +2 -0.17	GZW: 981
V:	JEFF	CH	120.1408.4209.3	LBE	85-87-81/85-81/84	1.L
VV:	GATTUSO	CH	120.1245.6019.7	Ø 2L	7925 kg 3.64 % 3.28 %	97 LP 94 BD
M:	BERNA	CH	120.1200.9932.5	HL:	2A1 3.11 305 8861 kg 3.65 % 3.27 %	102 LP 93 BD
MV:	BLOOMING-ET	CH	120.0825.6880.8	<b>E: Schilter Stefan, 6440 Brunnen</b>		

**172 Eichholz Gen Daredevil BONANZA CH 120.1558.0560.1**

geb.:	10.10.20	gek.:	15.08.25	BS25/CH	62% +1105 +5 -0.51 +39 +0.01	GZW: 1223
V:	DAREDEVIL-ET	US	3012559129.9	LBE	85-84-84/86-83/85	1.L
VV:	BRADY-ET	US	72341784.0	Ø 2L	9763 kg 3.19 % 3.52 %	115 LP 97 BD
M:	BIONDA	CH	120.1222.6085.3	HL:	2B1 3.07 305 10691 kg 3.14 % 3.66 %	118 LP 97 BD
MV:	BLOOMING-ET	CH	120.0825.6880.8	<b>E: Familie Diethelm , 8856 Tuggen</b>		

**173 Lematter's Janco SHANNELLE CH 120.1523.6974.8**

geb.:	04.10.20	gek.:	28.11.25	BS25/G	89% +310 +18 +0.08 +11 +0.00	GZW: 1139
V:	JANCO	IT	22990222365.9	LBE	93-95-95/93-97/94	3.L
VV:	JAGUAR-ET	CH	120.0711.7494.2	Ø 1L	289 8626 kg 4.73 % 3.47 %	98 LP 95 BD
M:	NUBIA	CH	120.1444.1591.0	HL:	3B4 4.00 289 8626 kg 4.73 % 3.47 %	98 LP 95 BD
MV:	SALOMON	CH	120.0962.9600.1	<b>E: Arnold Manuel u. Sandra, 6472 Erstfeld</b>		

**174 SABRINA CH 120.1523.2191.3**

geb.:	25.09.20	gek.:	08.10.25	BS25/CH	66% -80 +4 +0.10 +2 +0.07	GZW: 1109
V:	SILVERSTAR	CH	120.0550.7270.7	LBE	95-90-92/93-91/92	3.L
VV:	SESAM	CH	120.0057.9327.0	Ø 2L	8415 kg 4.08 % 3.56 %	107 LP 96 BD
M:	OLGA	CH	120.0908.8975.9	HL:	2A8 3.11 305 9169 kg 4.16 % 3.61 %	111 LP 95 BD
MV:	AURUS	CH	120.0617.7012.3	<b>E: Schuler David, 6472 Erstfeld</b>		

# HORSESHOE

Horseshoe Brau  
Horseshoe Event Bar  
Restaurant Schöntal

6414 OBERARTH  
Telefon 041 855 11 88  
[www.horseshoe.ch](http://www.horseshoe.ch)



## 365 Tage geöffnet!

Das Horseshoe-Team freut sich über Deinen Besuch.

**175 PLONTA CH 120.1534.5372.9**

geb.: 21.09.20 gek.: 08.10.25  
V: SIOUX CH 120.1062.3779.6  
VV: SALOMON CH 120.0962.9600.1  
M: PRADA CH 120.1391.6666.7  
MV: GRISCHA STAR CH 120.1114.6625.9

BS25/CH 56% +230 +30 +0.29 +14 +0.09 GZW: 1082  
LBE 84-85-83/84-84/84 1.L  
Ø 2L 7682 kg 4.66 % 3.55 % 98 LP 96 BD  
HL: 2A6 4.01 286 7854 kg 4.61 % 3.49 % 99 LP 95 BD  
**E: Schallberger-Waser Hansruedi, 6078 Lungern**

**176 Heinen's Holdrio GERDA CH 120.1586.8667.2**

geb.: 13.09.20 gek.: 25.09.24  
V: HOLDRIO CH 120.1398.8113.3  
VV: ARROW IT 21002045985.3  
M: GENUA CH 120.1321.8583.2  
MV: CALVIN-ET CH 120.0794.8035.9

BS25/G 91% -1222 -32 +0.26 -27 +0.23 GZW: 875  
LBE 84-83-82/85-80/83 1.L  
Ø 1L 299 5771 kg 3.99 % 3.57 % 78 LP 81 BD  
HL: 1A7 3.00 299 5771 kg 3.99 % 3.57 % 78 LP 81 BD  
**E: Felder Franz und Pascal, 6196 Marbach LU**

**177 Thalmann's Superstar SARINA CH 120.1357.8143.7**

geb.: 12.09.20 gek.: 06.12.25  
V: SUPERSTAR IT 14990127961.0  
VV: BLOOMING-ET CH 120.0825.6880.8  
M: ANEMONE CH 120.1221.4277.7  
MV: ANIBAL-ET CH 120.0830.2516.4

BS25/CH 64% +804 +13 -0.26 +22 -0.08 GZW: 1157  
LBE 85-84-82/85-82/84 1.L  
Ø 2L 9988 kg 3.76 % 3.44 % 126 LP 96 BD  
HL: 2B7 3.10 305 10853 kg 4.16 % 3.56 % 128 LP 83 BD  
**E: GoldHill Genetics, 6113 Romoos**

**178 Gubelmann Lennox VIVIENNE-ET CH 120.1513.3579.9**

geb.: 05.09.20 gek.: 22.12.25  
V: LENNOX CH 120.1197.0288.5  
VV: BIVER CH 120.0942.9007.0  
M: VIOLA-ET CH 120.0950.5579.1  
MV: GLENN-ET CH 120.0236.6446.0

BS25/G 91% -274 +27 +0.55 +3 +0.17 GZW: 1098  
LBE 85-83-84/85-78/84 1.L  
Ø 1L 305 7307 kg 5.64 % 4.01 % 84 LP 96 BD  
HL: 2B3 3.03 305 7307 kg 5.64 % 4.01 % 84 LP 96 BD  
**E: Büeler Peter, 8832 Wollerau**

**179 Herger's Turayo TANELLA CH 120.1479.5038.8**

geb.: 04.09.20 gek.: 09.11.25  
V: TURAYO CH 120.1143.0602.6  
VV: SIMBABOY CH 120.1025.4133.0  
M: TARINA CH 120.1371.8888.3  
MV: VERSUS P CH 120.1074.2286.3

BS25/CH 62% -158 -9 -0.04 -6 +0.00 GZW: 1015  
LBE 93-90-93/93-91/92 3.L  
Ø 2L 7473 kg 3.82 % 3.49 % 89 LP 96 BD  
HL: 3A2 4.02 305 7980 kg 3.85 % 3.51 % 90 LP 95 BD  
**E: Herger Roman+Jasmin, 6467 Schattdorf**

**180 Plaz BS Dreamer ZINTA CH 120.1542.2731.2**

geb.: 30.08.20 gek.: 18.08.25  
V: DREAMER-ET CH 120.0697.4255.9  
VV: SUPERSTAR IT 14990127961.0  
M: TRAUBE CH 120.1406.0601.5  
MV: BAVEGNA CH 120.1107.5823.2

BS25/G 90% +54 +12 +0.13 +16 +0.19 GZW: 1185  
LBE 93-95-90/96-92/93 3.L  
Ø 2L 7932 kg 4.12 % 3.77 % 102 LP 112 BD  
HL: 2A7 3.11 304 9155 kg 4.18 % 3.81 % 113 LP 112 BD  
**E: Gisler Urs, 6490 Andermatt**

**181 Schirmer's Brice ALANA CH 120.1508.4430.8**

geb.: 28.08.20 gek.: 15.10.25  
V: BRICE-ET CH 120.1313.8044.3  
VV: BENDER-ET IT 34990885777.8  
M: VALENA CH 120.1315.2942.2  
MV: HAEGAR CH 120.1185.8292.1

BS25/G 91% +419 +29 +0.16 +20 +0.07 GZW: 1194  
LBE 86-86-84/85-83/85 1.L  
Ø 2L 8277 kg 4.29 % 3.56 % 111 LP 92 BD  
HL: 2C6 4.02 300 9162 kg 4.27 % 3.47 % 119 LP 92 BD  
**E: Waser-von Ah Markus, 6064 Kerns**

**182 Flüeler's BS Calvin CALVINA CH 120.1577.8251.1**

geb.: 05.08.20 gek.: 14.08.25  
V: CALVIN-ET CH 120.0794.8035.9  
VV: NESTA IT 24000366344.1  
M: MEDINA CH 120.0902.6612.3  
MV: BLOOMING-ET CH 120.0825.6880.8

BS25/CH 60% -236 +9 +0.26 +3 +0.15 GZW: 1077  
LBE 84-84-86/85-84/84 1.L  
Ø 2L 8246 kg 4.30 % 3.64 % 96 LP 101 BD  
HL: 2B1 3.08 305 9384 kg 4.32 % 3.74 % 104 LP 101 BD  
**E: Flüeler David, 6404 Greppen**

**183 JOLEENE CH 120.1585.1651.1**

geb.: 01.08.20 gek.: 17.05.25  
V: HUGE SG-ET CH 120.1377.9862.4  
VV: BENDER-ET IT 34990885777.8  
M: JESSICA CH 120.1247.6844.9  
MV: JASPER-ET CH 120.0711.7454.6

BS25/CH 64% +945 +10 -0.37 +17 -0.21 GZW: 1126  
LBE 84-86-83/85-80/84 1.L  
Ø 2L 8090 kg 3.26 % 3.36 % 109 LP 108 BD  
HL: 2B6 3.08 305 8209 kg 3.06 % 3.33 % 108 LP 110 BD  
**E: Imfeld Armin, 6055 Alpnach Dorf**

# Schreinerei BHans Britschgi

- Innenausbau
- Neu- und Umbauten
- Türen / Schränke
- div. Bodenbeläge
- Fenster / Fliegengitter

Mosrain 4, 6063 Stalden  
Telefon 041 660 00 10  
Telefax 041 660 05 83  
Natel 079 643 86 32  
[britschgi.hans@bluewin.ch](mailto:britschgi.hans@bluewin.ch)

**184 S'FAXÄ Blooming BABET CH 120.1427.2199.0**

geb.: 06.04.20 gek.: 15.07.25  
V: BLOOMING-ET CH 120.0825.6880.8  
VV: GLENN-ET CH 120.0236.6446.0  
M: KRETA CH 120.1031.9953.0  
MV: JESSYS-JOE CH 120.0909.1099.6

BS25/CH 70% -226 -4 +0.07 +8 +0.22 GZW: 1008  
LBE 93-93-90/93-92/92 3.L  
Ø 2L 5533 kg 4.05 % 3.71 % 74 LP 78 BD  
HL: 2B8 3.07 305 6205 kg 3.79 % 3.71 % 77 LP 79 BD  
E: Späni - Annen Roland, 8845 Studen SZ

**185 AKA Alino LINA CH 120.1486.4857.4**

geb.: 24.03.20 gek.: 01.08.25  
V: ALINO CH 120.0677.5320.5  
VV: TAU CH 120.0148.8757.1  
M: LENA CH 120.1281.1491.4  
MV: BLOOMING-ET CH 120.0825.6880.8

BS25/G 92% -49 +11 +0.18 +7 +0.12 GZW: 1072  
LBE 84-82-83/85-82/83 1.L  
Ø 3L 7073 kg 4.44 % 3.65 % 87 LP 90 BD  
HL: 3A1 4.04 298 8433 kg 4.21 % 3.82 % 93 LP 89 BD  
E: Imfeld Armin, 6055 Alpnach Dorf

**186 Schimbach's Pete PEPITA-ET CH 120.1527.8948.5**

geb.: 26.02.20 gek.: 13.11.25  
V: PETE-ET CH 120.1309.0035.2  
VV: CALVIN-ET CH 120.0794.8035.9  
M: JOYA CH 120.0884.9425.5  
MV: JONGLEUR-ET CH 120.0270.9369.3

BS25/G 91% +320 +18 +0.07 +8 -0.04 GZW: 1116  
LBE 96-92-91/96-96/94 3.L  
Ø 3L 9340 kg 3.89 % 3.58 % 113 LP 103 BD  
HL: 3A3 4.09 305 10891 kg 3.97 % 3.60 % 122 LP 102 BD  
E: Schimbach's Brown Swiss, 6170 Schüpfheim

**187 Studer's BS Frosty FAEMY CH 120.1542.4200.1**

geb.: 04.02.20 gek.: 25.09.25  
V: FROSTY-ET CH 120.1373.2486.1  
VV: FACT-ET CH 120.1127.4206.2  
M: BERNA CH 120.1296.0526.8  
MV: BLOOMING-ET CH 120.0825.6880.8

BS25/G 90% +144 +24 +0.25 +20 +0.21 GZW: 1282  
LBE 94-93-88/96-96/93 3.L  
Ø 3L 8593 kg 4.40 % 3.89 % 108 LP 112 BD  
HL: 3A5 4.08 305 10107 kg 4.45 % 3.94 % 118 LP 110 BD  
E: Studer Pirmin, 6170 Schüpfheim

**188 LIEMamstad Alino HELVEZIA CH 120.1558.6386.1**

geb.: 03.02.20 gek.: 29.10.25  
V: ALINO CH 120.0677.5320.5  
VV: TAU CH 120.0148.8757.1  
M: HELENA CH 120.1294.4980.0  
MV: JAGUAR-ET CH 120.0711.7494.2

BS25/CH 61% -456 +18 +0.52 -3 +0.19 GZW: 1047  
LBE 93-95-91/93-86/92 3.L  
Ø 1L 290 7501 kg 4.95 % 3.69 % 90 LP 78 BD  
HL: 3A6 4.09 290 7501 kg 4.95 % 3.69 % 90 LP 78 BD  
E: Liem-Amstad Benno + Isabelle, 6375 Beckenried

**189 Heinen's Superstar YASMIN CH 120.1521.1401.0**

geb.: 28.01.20 gek.: 15.08.25  
V: SUPERSTAR IT 14990127961.0  
VV: BLOOMING-ET CH 120.0825.6880.8  
M: YVETTE CH 120.0983.1496.3  
MV: FANFARO-ET DE 942299218.5

BS25/G 90% -176 -7 +0.00 -2 +0.05 GZW: 1052  
LBE 97-91-93/97-95/95 3.L  
Ø 2L 8921 kg 4.21 % 3.78 % 110 LP 107 BD  
HL: 3C5 4.07 283 10233 kg 4.44 % 3.73 % 122 LP 106 BD  
E: Felder Franz und Pascal, 6196 Marbach LU

**190 SEPVORUSWIL Lennox LADY CH 120.1512.3621.8**

geb.: 14.01.20 gek.: 07.11.25  
V: LENNOX CH 120.1197.0288.5  
VV: BIVER CH 120.0942.9007.0  
M: HEBA CH 120.1341.3247.6  
MV: HAEGAR CH 120.1185.8292.1

BS25/G 91% +198 -2 -0.13 +3 -0.05 GZW: 1010  
LBE 84-84-83/85-83/84 1.L  
Ø 3L 8296 kg 4.21 % 3.50 % 95 LP 95 BD  
HL: 3A1 4.09 305 9458 kg 4.14 % 3.51 % 97 LP 94 BD  
E: Vogel-Hermann Sepp, 6017 Ruswil

**191 LINDA CH 120.1527.2869.9**

geb.: 22.11.19 gek.: 22.10.25  
V: LENNOX CH 120.1197.0288.5  
VV: BIVER CH 120.0942.9007.0  
M: HALMA CH 120.1329.1353.4  
MV: HAEGAR CH 120.1185.8292.1

BS25/CH 67% +37 +18 +0.23 +13 +0.17 GZW: 1084  
LBE 93-95-90/94-92/93 3.L  
Ø 3L 7601 kg 4.20 % 3.74 % 92 LP 84 BD  
HL: 3B6 4.09 305 8397 kg 4.29 % 3.63 % 93 LP 85 BD  
E: Scheuber-Barmettler Kaspar, 6390 Engelberg

**192 Schallberger's Bender BERNINA CH 120.1458.4973.8**

geb.: 02.11.19 gek.: 08.11.25  
V: BENDER-ET IT 34990885777.8  
VV: BIVER CH 120.0942.9007.0  
M: JOGA CH 120.1020.2090.3  
MV: JONGLEUR-ET CH 120.0270.9369.3

BS25/CH 59% +444 +15 -0.03 +12 -0.05 GZW: 1095  
LBE 82-81-83/81-85/82 1.L  
Ø 2L 8190 kg 4.14 % 3.42 % 104 LP 97 BD  
HL: 2B6 4.01 305 10089 kg 4.00 % 3.31 % 121 LP 95 BD  
E: Schallberger-Waser Hansruedi, 6078 Lungern

# TIERVERMARKTUNG IST VERTRAUENSACHE



Prompte Wegnahme • Faire Preise •  
Schnelle Abrechnung / Bezahlung

**Ihr kompetenter Vermarkter in Ihrer Region:**

**Silvan Wandeler: 079 472 21 76**

**Christian Kamer: 079 641 37 08**



**VON DER GEBURT BIS  
ZUM SCHLACHTHOF**

Allmendstrasse 6 | 6210 Sursee  
041 925 82 00 | [info@asf-sursee.ch](mailto:info@asf-sursee.ch)

[asf-sursee.ch](http://asf-sursee.ch)



**193 S'FAXÄ Superstar SUSI CH 120.1427.2194.5**

geb.: 06.09.19 gek.: 13.10.25  
V: SUPERSTAR IT 14990127961.0  
VV: BLOOMING-ET CH 120.0825.6880.8  
M: PERLE CH 120.0942.5049.4  
MV: PONGO CH 120.0604.0243.8

BS25/CH 76% +612 +13 -0.16 +21 +0.00 GZW: 1142  
LBE 95-92-88/92-92/91 3.L  
Ø 4L 6932 kg 3.69 % 3.39 % 89 LP 78 BD  
HL: 4A7 5.01 290 8315 kg 3.64 % 3.28 % 91 LP 80 BD  
E: Späni - Annen Roland, 8845 Studen SZ

**194 Plattenbach BS Glenwoo GABI-ET CH 120.1474.8286.5**

geb.: 01.09.19 gek.: 06.07.25  
V: GLENWOOD-ET CH 120.1309.0606.4  
VV: CALVIN-ET CH 120.0794.8035.9  
M: GINA CH 120.1041.1152.4  
MV: GLENNY CH 120.0776.0719.2

BS25/G 90% -557 +0 +0.33 -15 +0.06 GZW: 960  
LBE 98-90-93/95-95/94 3.L  
Ø 2L 8484 kg 4.47 % 3.57 % 105 LP 96 BD  
HL: 3A7 4.10 305 9001 kg 4.37 % 3.79 % 104 LP 93 BD  
E: GG Plattenbach, 6436 Muotathal

**195 Hofstetter's Salomon SIERRA CH 120.1509.7927.7**

geb.: 25.08.19 gek.: 07.04.25  
V: SALOMON CH 120.0962.9600.1  
VV: DALLY-ET US 197305.1  
M: BRITTA CH 120.1314.9734.9  
MV: BALBOA CH 120.1167.2688.4

BS25/CH 61% +434 -7 -0.33 +7 -0.11 GZW: 1067  
LBE 96-92-90/96-93/94 3.L  
Ø 2L 7686 kg 3.67 % 3.65 % 97 LP 103 BD  
HL: 2B5 4.00 305 8923 kg 3.64 % 3.58 % 105 LP 101 BD  
E: Reichmuth-Beeler Ruedi, 6418 Rothenthurm

**196 SVENJA CH 120.1491.8697.6**

geb.: 24.08.19 gek.: 23.10.25  
V: JAGUAR-ET CH 120.0711.7494.2  
VV: GLENN-ET CH 120.0236.6446.0  
M: SONJA CH 120.1250.9553.7  
MV: SILVERSTONE CH 120.0742.1563.5

BS25/CH 75% -62 +2 +0.07 -5 -0.03 GZW: 969  
LBE 95-91-93/95-93/94 4.L  
Ø 3L 6949 kg 4.20 % 3.52 % 82 LP 91 BD  
HL: 3A2 5.01 305 7935 kg 4.26 % 3.52 % 88 LP 94 BD  
E: Gisler Bärli + Simon, 6472 Erstfeld

**197 JOHANNA CH 120.1492.1866.0**

geb.: 16.08.19 gek.: 30.10.25  
V: JEROM CH 120.0985.3085.1  
VV: PAYSSLI-ET DE 813034326.5  
M: BONITA CH 120.1317.2186.4  
MV: BLOOMING-ET CH 120.0825.6880.8

BS25/CH 63% -43 +21 +0.32 +16 +0.24 GZW: 1077  
LBE 90-84-90/87-95/89 3.L  
Ø 4L 7025 kg 4.46 % 3.84 % 79 LP 81 BD  
HL: 4A1 5.02 305 7862 kg 4.38 % 4.01 % 79 LP 80 BD  
E: Ulrich Fridolin, 6345 Neuheim

**198 JOYA CH 120.1430.2378.9**

geb.: 15.08.19 gek.: 30.12.24  
V: JANIK-ET CH 120.1186.6932.5  
VV: NESCARDO CH 120.0725.9053.6  
M: BAMBI CH 120.0988.2720.3  
MV: BLOOMING-ET CH 120.0825.6880.8

BS25/CH 64% +315 -7 -0.27 +5 -0.08 GZW: 1046  
LBE 94-92-90/94-96/93 4.L  
Ø 4L 9688 kg 3.71 % 3.38 % 114 LP 112 BD  
HL: 4A3 5.04 305 10771 kg 3.65 % 3.40 % 114 LP 110 BD  
E: Niederberger Andreas, 6374 Buochs

**199 Castelli BS Phil PHOENIX CH 120.1473.8501.2**

geb.: 26.03.19 gek.: 02.04.25  
V: PHIL CH 120.1179.5309.8  
VV: NORWIN CH 120.0810.8209.1  
M: LADY CH 120.1235.9364.6  
MV: BIVER CH 120.0942.9007.0

BS25/G 90% +360 +34 +0.26 +12 +0.00 GZW: 1123  
LBE 98-90-90/95-98/94 3.L  
Ø 3L 9943 kg 4.87 % 3.59 % 117 LP 124 BD  
HL: 3B3 4.10 305 11191 kg 5.16 % 3.39 % 120 LP 118 BD  
E: Schatt Armin, 8835 Feusisberg

**200 AMIRA CH 120.1490.5971.3**

geb.: 19.02.19 gek.: 15.10.25  
V: AMIR CH 120.1253.2069.1  
VV: ARROW IT 21002045985.3  
M: JOLLY CH 120.1167.2202.2  
MV: NESCARDO CH 120.0725.9053.6

BS25/G 91% +313 +24 +0.16 +13 +0.03 GZW: 1137  
LBE 84-83-80/84-83/83 1.L  
Ø 4L 7307 kg 4.28 % 3.44 % 83 LP 82 BD  
HL: 4A2 5.07 305 8721 kg 4.39 % 3.43 % 92 LP 81 BD  
E: Suter Armin, 6403 Küssnacht am Rigi

**202 GINA CH 120.1254.9220.6**

geb.: 26.12.18 gek.: 21.10.25  
V: PHIL CH 120.1179.5309.8  
VV: NORWIN CH 120.0810.8209.1  
M: GARDENA CH 120.0949.6857.3  
MV: STABILO CH 120.0820.3608.6

BS25/CH 72% +77 +3 +0.00 +14 +0.16 GZW: 1017  
LBE 80-85-83/84-85/83 1.L  
Ø 4L 6561 kg 3.88 % 3.69 % 83 LP 83 BD  
HL: 4C8 5.10 301 8259 kg 3.95 % 3.54 % 97 LP 79 BD  
E: Küchler Christof, 6056 Kägiswil

WIR WÜNSCHEN ALLEN EIN **SCHÖNES FEST.**

Keramische Platten  
Natur- und Kunststeine  
Servicearbeiten

Ausstellung/Plattenhandel  
Reinigungs- und Pflegetechnik  
Kundenmaurer-Arbeiten



**FÖHN PLATTEN AG**

Gätzlistrasse 2  
6440 Brunnen

Tel. 041 825 61 61  
Fax 041 825 61 62

info@foehnplatten.ch  
www.foehnplatten.ch

**203 Hurschler's Bender JERNA CH 120.1387.1171.4**

geb.: 01.12.18      gek.: 27.11.25  
V: BENDER-ET      IT 34990885777.8  
VV: BIVER          CH 120.0942.9007.0  
M: JERSEY          CH 120.0756.3275.2  
MV: JUHUS-ET      DE 936432728.1

BS25/CH 66% +69 +10 +0.11 +8 +0.08 GZW: 1070  
LBE 91-92-92/93-87/91 3.L  
Ø 4L 6496 kg 3.92 % 3.41 % 78 LP 81 BD  
HL: 4B6 5.09 305 7100 kg 4.07 % 3.42 % 75 LP 81 BD  
**E: Hurschler Fabian, 6390 Engelberg**

**204 LEA CH 120.1408.8528.1**

geb.: 08.09.18      gek.: 09.12.25  
V: LENNOX          CH 120.1197.0288.5  
VV: BIVER          CH 120.0942.9007.0  
M: MEISI           CH 120.1215.8493.6  
MV: MESSI          CH 120.0939.4683.1

BS25/CH 64% -324 -8 +0.07 -5 +0.08 GZW: 961  
LBE 93-95-91/90-93/92 3.L  
Ø 4L 6948 kg 3.97 % 3.50 % 85 LP 93 BD  
HL: 4A8 6.02 305 7763 kg 4.44 % 3.45 % 88 LP 92 BD  
**E: Reinhard Ulrich, 6067 Melchtal**

**205 SORAYA CH 120.1197.9098.1**

geb.: 30.07.18      gek.: 28.05.25  
V: SUPERSTAR      IT 14990127961.0  
VV: BLOOMING-ET   CH 120.0825.6880.8  
M: UTE             CH 120.1067.1863.9  
MV: VIGOR-ET      US 195618.4

BS25/CH 73% +431 -2 -0.27 +17 +0.02 GZW: 1142  
LBE 92-91-97/97-93/95 3.L  
Ø 4L 8090 kg 3.75 % 3.43 % 93 LP 88 BD  
HL: 4B1 5.05 305 10663 kg 3.43 % 3.39 % 103 LP 92 BD  
**E: G-Wal Mountain Cows, 6060 Sarnen**

**206 Buchsbaum Bender BROCCA CH 120.1308.5919.3**

geb.: 17.06.18      gek.: 17.11.25  
V: BENDER-ET      IT 34990885777.8  
VV: BIVER          CH 120.0942.9007.0  
M: JANE            CH 120.0877.1762.1  
MV: JONGLEUR-ET   CH 120.0270.9369.3

BS25/G 90% +690 +19 -0.11 +18 -0.08 GZW: 1139  
LBE 90-89-91/97-92/92 3.L  
Ø 5L 8528 kg 3.56 % 3.41 % 104 LP 94 BD  
HL: 3A5 4.01 305 9246 kg 3.59 % 3.46 % 110 LP 97 BD  
**E: Schönbächler Christian, 8840 Einsiedeln**

**207 AL's BS Lennox GIULIA CH 120.1259.3823.0**

geb.: 04.03.18      gek.: 04.03.25  
V: LENNOX          CH 120.1197.0288.5  
VV: BIVER          CH 120.0942.9007.0  
M: GIOIA           CH 120.1131.0010.6  
MV: PAUER-ET      CH 110.2660.7365.5

BS25/CH 69% +271 +10 -0.01 +15 +0.08 GZW: 1089  
LBE 92-94-93/93-88/93 3.L  
Ø 3L 8028 kg 3.80 % 3.80 % 101 LP 90 BD  
HL: 1A8 2.11 305 8177 kg 3.73 % 3.50 % 123 LP 98 BD  
**E: Büeler Peter, 8832 Wollerau**

**208 Weierhus-BS Salomon MIRTA CH 120.1317.4979.0**

geb.: 10.01.18      gek.: 25.04.25  
V: SALOMON        CH 120.0962.9600.1  
VV: DALLY-ET      US 197305.1  
M: MANDY          CH 120.1123.9216.8  
MV: DALLY-ET      US 197305.1

BS25/CH 66% +170 +6 -0.01 +25 +0.26 GZW: 1152  
LBE 98-95-91/96-86/94 3.L  
Ø 4L 9145 kg 4.05 % 4.05 % 101 LP 98 BD  
HL: 4A1 6.02 305 10547 kg 4.10 % 4.12 % 105 LP 100 BD  
**E: Stocker Rolf, 6025 Neudorf**

# BRUNANET-MARKTPLATZ

„Viehhandel leicht gemacht.“



- + Kostenlose Inserierung
- + inkl. Bildupload
- + Push-Benachrichtigungen für das passende Angebot

**BRAUNVIEH** 

Braunvieh Schweiz  
Chamerstrasse 56 | 6300 Zug  
Tel. 041 729 33 11

[info@braunvieh.ch](mailto:info@braunvieh.ch) | [www.braunvieh.ch](http://www.braunvieh.ch)



**ARTHUR WEBER**

**THUR'S**

**WÄRCHZÜÜG-TIPP**



[arthurweber.ch](http://arthurweber.ch)

VON DER PRAXIS – FÜR DIE PRAXIS

Fütterungs- und Herdenmanagement

VILLSTAR GMBH



PROFITIEREN  
SIE VON DER  
**VILLSTAR**  
ERFAHRUNG



Lennox TAMMY

Jongleur JANINA

Phil PINIA

Weitere Informationen:

Villstar GmbH, Kleinmatt 7, CH-5647 Oberrüti

Telefon 041 787 15 55 | E-mail: [info@villstar.ch](mailto:info@villstar.ch) | [www.villstar.ch](http://www.villstar.ch)

## Kühe 50'000 kg Lebensleistung

---

### 209 Grüter's BS Gattuso GLENA CH 120.1443.9874.9

geb.:	11.08.18	gek.:	28.10.25	BS25/CH 62% +745 -3 -0.44 +15 -0.14 GZW: 1054
V:	GATTUSO	CH 120.1245.6019.7	LBE 95-94-81/94-90/91 5L	
VV:	BLOOMING-ET	CH 120.0825.6880.8	Ø 5L 8948 kg 3.76 % 3.43 % 103 LP 90 BD	
M:	NEVADA	CH 120.1272.7868.6	HL: 4A1 5.00 297 10246 kg 4.01 % 3.27 % 108 LP 93 BD	
MV:	NECARDIO	CH 120.0725.9053.6	LL: <b>50'743 kg</b>	

E: BG Grüter-Albisser Stefan + Raphael, 6017 Ruswil

### 210 Bleicki Genetic Biver BRAWA CH 120.1322.6234.2

geb.:	23.09.16	gek.:	18.04.24	BS25/CH 70% -72 +13 +0.22 +12 +0.20 GZW: 1059
V:	BIVER	CH 120.0942.9007.0	LBE 91-93-92/94-93/92 3L	
VV:	BLOOMING-ET	CH 120.0825.6880.8	Ø 5L 8367 kg 4.51 % 3.67 % 95 LP 85 BD	
M:	BEYONCE	CH 120.1105.1743.3	HL: 5B3 7.07 305 9293 kg 4.34 % 3.73 % 98 LP 88 BD	
MV:	BIG BOY-ET	CH 120.0251.0515.2	LL: <b>51'477 kg</b>	

E: Risi Patrick, 6374 Buochs

### 211 Thalmann's Blooming BRITTA CH 120.1357.8048.5

geb.:	19.07.17	gek.:	10.02.25	BS25/CH 73% +93 +8 +0.06 +9 +0.08 GZW: 1065
V:	BLOOMING-ET	CH 120.0825.6880.8	LBE 96-90-94/94-91/94 3L	
VV:	GLENN-ET	CH 120.0236.6446.0	Ø 5L 10034 kg 4.05 % 3.59 % 115 LP 100 BD	
M:	FARAH 2	CH 120.1103.7474.6	HL: 5B7 7.07 305 10717 kg 4.25 % 3.57 % 112 LP 83 BD	
MV:	FANTASTIC-ET	CH 120.0550.7284.4	LL: <b>53'712 kg</b>	

E: Thalmann Herbert + GoldHill Genetics, 6113 Romoos

### 212 Häcki BS Calvin DESIREE CH 120.1279.8371.9

geb.:	18.06.17	gek.:	20.07.25	BS25/CH 63% -26 -6 -0.07 -3 -0.04 GZW: 1058
V:	CALVIN-ET	CH 120.0794.8035.9	LBE 95-94-92/96-92/94 5L	
VV:	NESTA	IT 24000366344.1	Ø 5L 8743 kg 3.97 % 3.44 % 95 LP 98 BD	
M:	VALERIE	CH 120.1129.1286.1	HL: 4B1 5.09 305 9513 kg 3.96 % 3.46 % 92 LP 97 BD	
MV:	ZENIT	CH 120.0470.4111.7	LL: <b>54'383 kg</b>	

E: Häcki Karin, 8808 Pfäffikon SZ

### 213 M & M's Salomon BONNY CH 120.1442.1201.4

geb.:	15.08.18	gek.:	20.09.25	BS25/G 91% +164 +7 +0.01 +23 +0.23 GZW: 1241
V:	SALOMON	CH 120.0962.9600.1	LBE 97-98-93/96-92/95 3L	
VV:	DALLY-ET	US 197305.1	Ø 4L 10323 kg 4.06 % 3.80 % 118 LP 106 BD	
M:	BROOKLYN	CH 120.1186.1546.9	HL: 4A5 6.01 305 12587 kg 4.31 % 3.81 % 138 LP 111 BD	
MV:	CALVIN-ET	CH 120.0794.8035.9	LL: <b>54'636 kg</b>	

E: Durrer Patrick, 6064 Kerns

### 214 Bleicki Genetic Bloomin BOMBAY CH 120.1273.5214.0

geb.:	30.11.16	gek.:	20.11.25	BS25/G 92% +746 -12 -0.55 +18 -0.11 GZW: 1044
V:	BLOOMING-ET	CH 120.0825.6880.8	LBE 97-98-94/93-91/94 4L	
VV:	GLENN-ET	CH 120.0236.6446.0	Ø 5L 10605 kg 3.54 % 3.51 % 118 LP 107 BD	
M:	JOLIE	CH 120.1117.8998.3	HL: 4A1 6.04 301 11751 kg 3.42 % 3.47 % 117 LP 110 BD	
MV:	JENOR	CH 120.0895.6960.0	LL: <b>62'949 kg</b>	

E: Küchler Christof, 6056 Kägiswil

### 215 Nussbaumer Jongleur DANA CH 120.1236.4323.5

geb.:	16.11.15	gek.:	22.10.25	BS25/CH 67% -238 -11 -0.02 -16 -0.11 GZW: 916
V:	JONGLEUR-ET	CH 120.0270.9369.3	LBE 96-92-92/94-94/94 3L	
VV:	POLO-ET	US 193949.1	Ø 6L 8876 kg 3.82 % 3.36 % 102 LP 92 BD	
M:	DARIA	CH 120.0856.8400.0	HL: 3B5 4.03 305 10868 kg 3.91 % 3.30 % 119 LP 91 BD	
MV:	WONDERMEN-ET	US 196880.4	LL: <b>66'875 kg</b>	

E: Nussbaumer Marcel, 6315 Oberägeri

### 216 Luppi's Anibal ATHENA CH 120.1073.8051.4

geb.:	21.11.15	gek.:	21.07.25	BS25/G 92% -68 +5 +0.11 +5 +0.11 GZW: 1077
V:	ANIBAL-ET	CH 120.0830.2516.4	LBE 95-91-93/94-91/93 4L	
VV:	VIGOR-ET	US 195618.4	Ø 5L 10861 kg 4.08 % 3.70 % 122 LP 120 BD	
M:	GINA	CH 120.0758.3572.6	HL: 2B5 4.00 305 12448 kg 3.75 % 3.59 % 145 LP 115 BD	
MV:	GLENN-ET	CH 120.0236.6446.0	LL: <b>78'681 kg</b>	

E: Schatt Armin, 8835 Feusisberg

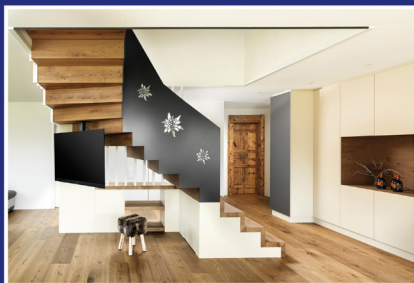
# Handeln? Vermarkten!

Der Tiervermarkter der Schweizer  
Bäuerinnen und Bauern

058 433 79 00  
anicom@anicom.ch  
www.anicom.ch



# anicom



6056 Kägiswil  
Galileo-Strasse 2  
Tel. 041 661 23 23  
www.planteams.ch

6374 Buochs  
Fadenbrücke 14  
Tel. 041 622 18 18  
info@planteams.ch





**UFA**

Telli's Defepter OMEGA, Besitzer, Hans-Jakob Telli  
Vize-Grand Europachampion Imst, 2024

# UFA-Milchviehfutter

Starke Fütterung – starke Leistung

## Hauptsortiment UFA-Milchviehfutter

- Für jede Ration die passende Ergänzung
- Rezeptiert nach UFA W-FOS

---

**Rabatt Fr. 3.- / 100 kg**

---

## UFA-Raufutterergänzungswürfel

- UFA 250 Speciflor
- UFA 256 Fibralor

---

**Rabatt Fr. 4.- / 100 kg**

---

bis 27.02.26

UFA-Beratungsdienst  
**Sursee**  
058 434 12 00

In Ihrer  
**LANDI**  
ufa.ch



# Die beste Genetik für Ihre Herde

## AVOCADO (BS)

Alpiger's Top O Malley AVOCADO  
O Malley x Lennox x Vigor

- # Euter
- # Inhaltsstoffe
- # Persistenz

Alpin BS Avocado ALEXA



## PALMO (BS)

H.U. Huser's Corso Sg PALMO  
Corso x Hüge x Blooming

- # Eiweiss
- # Fitnesswerte
- # Exterieur

Grossmutter: H.U. Huser's Blooming PALMA

## BLUE (BS)

Fuster's Brice BLUE  
Brice x Anibal x Genox-Boy

- # Milch
- # Nutzungsdauer
- # Euter

Grossmutter: Fuster's Genox-Boy BLUEEMLI

