

20. Herbstschau & Viehmarkt Haldi/UR

Samstag, 24. September 2016
Ab 09.15 Uhr beim Mehrzweckgebäude



FESTWIRTSCHAFT / TOMBOLA / KINDERATTRAKTION
Haldiberger Alpkäse- und Hofproduktemarkt

**Ab 20.00 Uhr Kilbitanz im Mehrzweckgebäude mit
Schwyzerörgeliduo Älplergmuet**



Hauptsponsor: U R I A G

RAIFFEISEN



Immer da, wo Zahlen sind.

Jetzt
Beratungstermin
vereinbaren.

**Wenn Sie uns zu Ihrer ersten
Bank machen, dankt es Ihnen
die ganze Region.**

Als Raiffeisen-Mitglied sind Sie nicht nur Kunde, sondern Mitbesitzer Ihrer Bank. Ihre Spareinlagen ermöglichen Kredite für lokale KMU und Hypotheken. Davon profitieren Sie und die Region. [raiffeisen.ch/mitgliedschaft](https://www.raiffeisen.ch/mitgliedschaft)

RAIFFEISEN

Wir machen den Weg frei

Herzlich Willkommen

Liebe Freunde der Braunviehzucht
Geschätzte Gäste

Feiern Sie mit uns den Jubiläumsanlass am Samstag, 24. September auf der Sonnenterrasse Haldi.

„Die Zukunft nicht voraus sagen, sondern sie ermöglichen“ mit diesem Leitgedanken hat vor zwanzig Jahren die Herbstviehschau auf dem Haldi ihren Anfang genommen. Heute können wir mit Stolz zurückblicken, Freude habe am Erreichten und mit dieser Erfahrung mutig in die Zukunft blicken. Mit Freude stellen wir fest, dass unsere Jungzüchter am Jubiläumsanlass mit viel Engagements mitarbeiten und uns Ihre schönsten Tiere präsentieren werden.

Dieses Jahr sind 166 Tiere zur Schau angemeldet. Davon werden einige vielversprechende Nutztiere zum Verkauf angeboten. Der Einsatz von in- und ausländischer Genetik führt zu einer erfolgsversprechenden Qualität der Zuchttiere. Am besten machen Sie sich selbst ein Bild davon.

Auch für unsere „nicht bäuerlichen“ Besucher ist gesorgt. An den Verkaufsständen bieten Ihnen die Haldiberger Bäuerinnen die liebevoll hergestellten Alp- und Hofprodukte an.

Zu dieser Jubiläumsausstellung begrüßen wir Sie recht herzlich und wünschen Ihnen einen wunderschönen Aufenthalt.

Tagesprogramm

09.15 Uhr Rangieren der Abteilungen und Viehmarkt.
Einige Abteilungen werden im Ring rangiert und kommentiert.
Schöneuterwahlen und Betriebscup

12.00 Uhr **Mittagspause**
Festwirtschaft auf dem Ausstellungsplatz

13.15 Uhr Jungzüchterwettbewerb
Verlosung Sommerwettbewerb Haldi
Wahl der Rinderchampion und Miss-Haldi

Als Schaurichter Amten dieses Jahr:

Adrian Arnold, Altdorf
Enrico Bachmann, Seewen SO

Haldiberger Alpkäse- und Hofprodukte Markt

probieren Sie den feinen Haldiberger Alpkäse, Hofprodukte für den täglichen Gebrauch
hergestellt von Bäuerinnen vom Haldi

z. B.: Brot, Zopf, Konfi, Eier, Tee, Sirup, Kuchen, Salben etc.

ZGRAGGEN agro gmbh



Telefon 079 302 65 21 | Fax 041 874 09 97
info@zgraggenagro.ch | www.zgraggenagro.ch

ZGRAGGEN transport ag



Telefon 041 874 09 70 | Fax 041 874 09 74
info@zgraggen-transporte.ch | www.zgraggen-transporte.ch

Herzlichen Dank für Ihre Unterstützung!

Landi Uri AG, Schattdorf (Hauptsponsor)

Agrisano Krankenkasse, Attinghausen

Agro-Treuhand, Attinghausen

Amt für Landwirtschaft Kt. Uri,

Blaser SWISSLUBE, Adolf Betschart, Muotathal

De Laval, Bruno Christen, Buochs

Die Mobiliar Versicherungen

Emmental Versicherungen, Josef Brand, Bürglen

Elektrizitätswerk Altdorf

Fenster Nauer AG, Altdorf/Samstagern

Garage Luzzani, Schattdorf

GISGA AG, Rotkreuz

Gisler Transporte AG, Schattdorf

GLB Uri, Seedorf

Gross- und Nutztierpraxis Uri AG

J. Nufer & Co., Steinen

JRG Tiefbau, Haldi

Kant. Braunviehzuchtverband Uri

Korporation Uri, Altdorf

Kunz Kunath AG, FORS-Futter, Burgdorf

Land- und Kommunalmaschinen, Wyrsh Ruedi, Altdorf

Luftseilbahngenosenschaft Schattdorf/Haldi

Melior Futtermittel, Herger Kari, Schattdorf

Multiforsa AG, Ernst Loosli, Morschach

Niederhäuser AG, Rothenburg

Raiffeisenbank Urner Unterland, Altdorf

Schallberger Leo, Landmaschinen, Schattdorf

Stafelalp Alpbeizli; Sebi & Maria Gisler

Swissgenetics, Zollikofen

Ürlandtechnik AG, Erstfeld

Vianco AG, Brugg

Vieh- & Schweinehandel, Walter Arnold, Schönenberg

Viehhandel, Furrer Alois, Grabi, Erstfeld

Viehhandel, Zurfluh Lukas und Mathias, Riedmattstrasse, Seedorf

Viehhandel, Gisler Alfons, Bieglberg, Spiringen

Zraggen Transport AG

Zürich Versicherungen, Altdorf

«WIR BAUEN AUCH FÜR SIE»



Neubau, 2 Familien-Haus in Erstfeld



Neubau, 2 Familien-Haus in Schattdorf



Neubau, Jugend Ferienheim in Seedorf



Neubau, Garage in Altdorf



Stallanbau in Attighausen



Umgebungsarbeiten in Amsteg

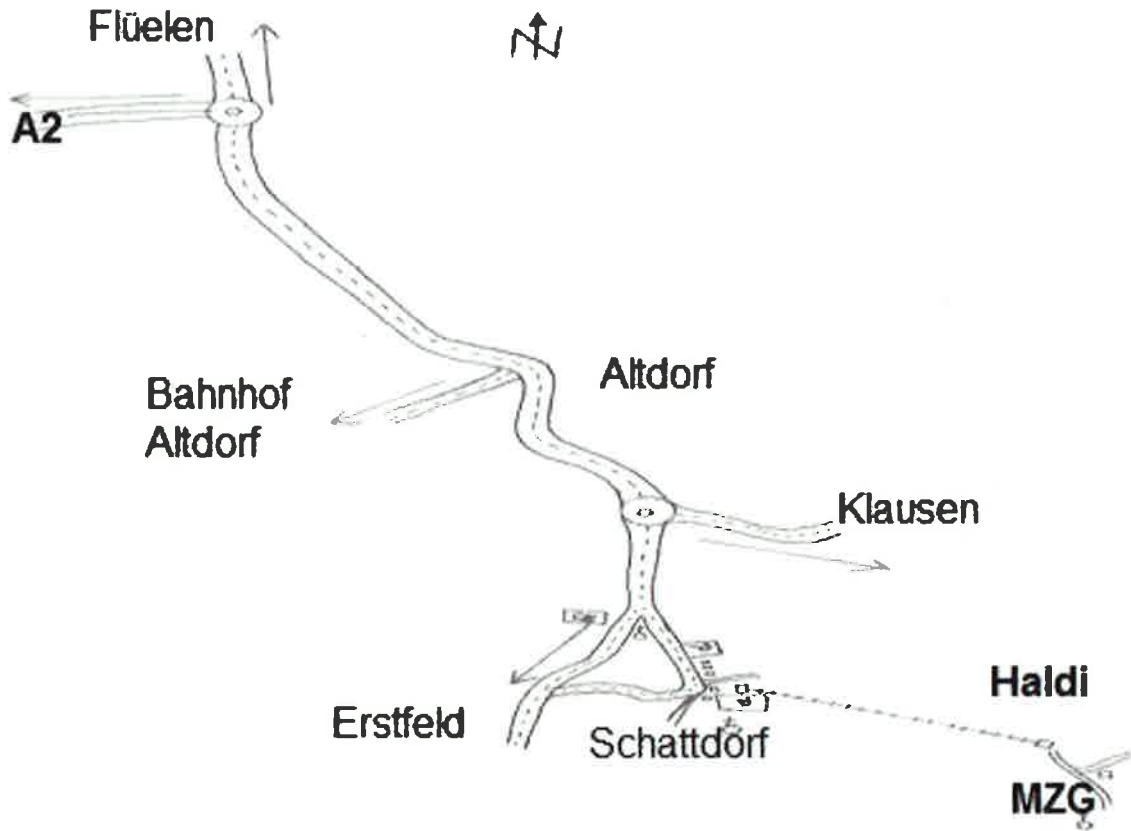
Wir empfehlen uns für:

- Baumeisterarbeiten
- Kundenmaurerarbeiten
- Renovationen
- Schalungs- & Gerätevermietung
- Materialverkauf



GLB Uri
6462 Seedorf
Tel. 041 870 11 21
www.glb-uri.ch

So finden Sie uns!



AGRO
T R E U H A N D
Uri Nidwalden Obwalden

KMU
T R E U H A N D
Uri Nidwalden Obwalden

AGRO-Treuhand Agrisano

Burgstrasse 5
6468 Attinghausen UR
T 041 875 00 00
F 041 875 00 09

Beckenriederstrasse 34
6374 Buochs NW
T 041 624 48 48
F 041 624 48 49

Brünigstrasse 46
6055 Alpnach Dorf OW
T 041 666 27 27
F 041 666 27 29

info@agro-kmu.ch

agrisano



Mit uns haben Sie viele
Vorteile: **natürlich
versichert!**

Gerstenähre | © Agrisano

Für die Bauernfamilien!

Alle Versicherungen aus einer Hand.

Ihre Versicherungsberatungsstelle:

AGRO-Treuhand Uri, Nid- und Obwalden GmbH

6468 Attinghausen Tel. 041 875 0000

6374 Buochs Tel. 041 624 48 48

6055 Alpnach Dorf Tel. 041 666 27 27

info@agro-kmu.ch | www.agro-kmu.ch


AGRO
TREUHAND
Uri Nidwalden Obwalden


KMU
TREUHAND
Uri Nidwalden Obwalden

Ehrengabenspender

Betriebscup „Glocke“

Agrisano Krankenkasse,
Regionalstelle Uri, Attinghausen

Miss Haldi „Flots“

Mike Gisler, Haldi

Rinderchampion „Flots“

Kempf Chlais, Unterschächen

Schöneuter ältere Kühe „Flots“

Luftseilbahn Schattdorf-Haldi

Schöneuter jüngere Kühe „Flots“

Luftseilbahn Schattdorf-Haldi

OFF. REFORM VERTRETUNG

Reform Mull T-7, Metrac H-7X



- **Hohe Schlagkraft, Extreme Hangtauglichkeit und Wendigkeit**
- **Großzügiger Fahrerstand mit bester Rundumsicht, einfache Bedienung u. super Fahrkomfort**

R. Wyrsh. Land- Kommunalmaschinen Gmbh
Altdorf, Tel.: 041 / 870 45 40

emmental



versicherung

**Eine Offerte der Emmentalversicherung
lohnt sich immer.**

**Brand-Arnold Josef
Wiltschi
6463 Bürglen
079 894 06 05**

75 Jahre VZG Haldi

Samstag, 30. September 2017

Jubiläumsausstellung mit Genossenschaftscup

Nächstes Jahr feiert die VZG Haldi das 75-jährige Bestehen. Für dieses Jubiläum sind die Vorbereitungen bereits in vollem Gange. Die Braunviehzucht auf dem Haldi lebt! Auf den bäuerlichen Familienbetrieben wird mit viel Herzblut Braunvieh gezüchtet.

Diesen Anlass wollen wir in einem gebührenden Rahmen feiern. Gestartet wird der Jubiläumstag mit der Viehschau, an welcher ein Genossenschaftscup mit angrenzenden Genossenschaften sowie weiteren Spezialwettbewerben stattfindet. Am anschließenden Unterhaltungsabend mit dem Echo vom Druosbärg und Jungzüchter-Bar kann gefachsimpelt, getanzt oder einfach nur gefeiert werden.



Garage Luzzani

persönlich. kompetent. fair.

www.garageluzzani.ch





Dank Ihrer Unterstützung konnte der Themenweg Landwirtschaft auf dem Haldi sowie der grosse Sommerwettbewerb im 2016 realisiert werden:

Ürmetzg AG, Altdorf
Gotthard Holzbau GmbH, Schattdorf
Gemeinde Bürglen
Bless AG, Erstfeld
JRG Tiefbau GmbH, Haldi
Gemeinde Schattdorf
Arnold AG Heizung/Sanitär, Schattdorf
Haldi Freunde
Luftseilbahngenossenschaft Haldi-Schattdorf
Schreinerei Beeler AG, Erstfeld
Schuler Gerüst GmbH, Schattdorf
Mobiliar Uri, Altdorf
Ürner Hüsgmachts
Stafelalp, Haldi
Migros Zentralschweiz
Musikverein Haldi
Swissmilk
Skiliftgenossenschaft Haldi
Restaurant Alpenrösli, Haldi
Ski- & Berghaus Oberfeld, Haldi
Nadine Bless, Haldi
Schweizer Bauernverband
Margrith Scheiber, Haldi

HERZLICHEN DANK



Fenster Nauer AG

Einfach genauer – seit 1909

Ihr Spezialist für

Neubau

Umbau

Renovation

Wärmeschutz

Minergie P/ECO

Einbruchschutz

Schallschutz

MINERGIE®
FACHPARTNER



Weberrütistr. 2 · 8833 Samstagern · T 043 888 20 88 · F 043 888 20 99
Lehnplatz 18 · 6460 Altdorf / UR · T 041 871 18 18 · F 041 871 16 33
fensternauer.ch · info@fensternauer.ch

Kälbli- und Jungzüchterwettbewerb an der 20. Herbstviehschau Haldi

Teilnehmer/innen:

Arnold Christian, Wichli 2, Haldi
Arnold Iwan, Süssberg 4, Haldi
Arnold Thomas, Böschberg 1, Haldi
Arnold Simon, Lehmatthli, Bürglen
Bissig Andrea, Figstuhl 3, Haldi
Bissig Matthias, Figstuhl 3, Haldi
Bissig Tamara, Figstuhl 3, Haldi
Bissig Tobias, Figstuhl 3, Haldi
Gisler Andrea, Angelingen 1, Haldi
Gisler Claudio, oberes Oberfeld 1, Haldi
Gisler Silvano, oberes Oberfeld 1, Haldi
Scheiber Jeremias, Studenbergli 7, Haldi
Zraggen Doris, Oberfeld 4, Haldi
Zraggen Petra, Oberfeld 4, Haldi



Zuverlässig – Kompetent – Flexibel

**Ihr Partner für Aushub- und Umgebungsarbeiten, Gartengestaltung, Abbrucharbeiten,
Neubau und Unterhalt von Strassen und Wegen und vieles mehr.**

JRG Tiefbau GmbH, Säumli 1, 6469 Haldi

078 605 14 92

sepp.gisler@jrg-tiefbau.ch

www.jrg-tiefbau.ch

KORPORATION URI 

www.korporation.ch



Ausstellerverzeichnis

Adresse		Katalog-Nr	
Arnold-Herger Alois	Süssberg 4	6469 Haldi b.Schattdorf	17, 48, 103, 125, 130, 131, 139
Arnold - Zraggen Paul	Wyss 1	6469 Haldi b.Schattdorf	16, 20, 33, 37, 49, 52, 71, 85, 93, 98, 126, 127, 128, 153, 157, 163
Arnold-Fassbind Alois	Böschberg 1	6469 Haldi b.Schattdorf	3, 11, 12, 23, 24, 25, 32, 38, 55, 57, 60, 61, 83, 88, 92, 149
Arnold-Riedi Michael	Ribenen 5	6469 Haldi b.Schattdorf	13, 68, 94, 100, 104, 122, 150
Bissig-Stadler Alois	Figstuhl 3	6469 Haldi b.Schattdorf	8, 9, 62, 64, 74, 95, 99, 154
Gisler - Arnold Karl	Oberes Oberfeld 1	6469 Haldi b.Schattdorf	2, 6, 15, 22, 36, 41, 42, 45, 50, 53, 59, 81, 86, 91, 106, 107, 111, 137, 138, 140, 158, 159, 165, 166
Gisler - Kempf Felix	Hirzenboden 1	6469 Haldi b.Schattdorf	14, 35, 40, 67, 69, 72, 75, 76, 96, 97, 102, 121, 135
Gisler - Rüegg Josef	Säumli 1	6469 Haldi b.Schattdorf	63, 105
Gisler-Walker Hanssepp	Angelingen 1	6469 Haldi b.Schattdorf	1, 4, 18, 27, 31, 34, 43, 47, 65, 80, 82, 84, 87, 89, 90, 108, 112, 114, 115, 116, 120, 123, 129, 132, 134, 136, 141, 142, 144, 145, 146, 147, 155, 160, 164
Kempf-Abegg Ambros	Haldiberg 4	6469 Haldi b.Schattdorf	28, 39, 54, 58, 70, 101, 109
Scheiber Karl	Kellerberg 10	6469 Haldi b.Schattdorf	21, 30, 44, 77, 110, 143, 162
Zraggen-Imhof Albin	Oberfeld 4	6469 Haldi b.Schattdorf	7, 29, 51, 73, 79, 118, 133, 152
Zraggen Alois	Süssberg 6a	6469 Haldi b.Schattdorf	5, 10, 19, 26, 46, 56, 66, 78, 113, 117, 119, 124, 148, 151, 156, 161



Londji

U R I A G

ABTEILUNG 1 DL und/oder Kühe ab 35'000 kg Milch

- 1 DINA CH 120.0454.4325.8**
geb.: 20.11.05 gek.: 22.08.15
LBE 95-91-92/93-92/93 5.L
V: DENVER-ET US 193557.8
VV: PRELUDE-ET US 187668.0
M: SARA CH 110.9440.5026.8
LL: 55'208 kg
BV16/CH 67% -301 +22 +0.48 +12 +0.31 MIW: 109
HL: 2A7 4.10 301 8527kg 4.48 % 3.42 % 102 LP 82 BD AT4
Ø 4L 7910kg 4.40 % 3.70 % 91 LP 88 BD
G 99% +50 +19 +0.23 +3 +0.02
MV: STARBUCK US 184087.2
E: Gisler - Walker Hanssepp, 6469 Haldi b.Schattdorf
- 2 Ludwig's Eagle MUESI CH 120.0350.0823.8**
geb.: 18.04.07 gek.: 30.06.15
LBE 95-90-91/92-92/92 5.L
V: EAGLE-ET US 192278.3
VV: EARNEST US 187451.8
M: BLUEEMI CH 120.0001.3076.6
LL: 43'946kg
BV16/CH 69% +331 -4 -0.23 -3 -0.19 MIW: 98
HL: 5B7 8.02 305 9220kg 3.67 % 2.96 % 102 LP 75 BD AT4
Ø 5L 7090kg 3.67 % 2.96 % 84 LP 73 BD
G 99% +356 -4 -0.24 +8 -0.06
MV: DENMARK-ET US 189181.2
E: Gisler - Arnold Karl, 6469 Haldi b.Schattdorf
- 3 ELLY CH 120.0538.9131.7**
geb.: 09.10.07 gek.: 25.12.15
LBE 86-83-80/82-84/83 1.L
V: ELEVATION US 193857.9
VV: COLLECTION US 189182.9
M: HBS Starbuck STARA CH 110.9411.6718.1
LL: 39'399 kg
BV16/CH 66% -250 -4 +0.08 -6 +0.04 MIW: 96
HL: 5A7 7.03 305 7404kg 3.92 % 3.03 % 81 LP 76 BD AT4
Ø 5L 6465kg 3.98 % 3.28 % 77 LP 77 BD
G 99% -34 +20 +0.29 +15 +0.22
MV: STARBUCK US 184087.2
E: Arnold-Fassbind Alois, 6469 Haldi b.Schattdorf
- 4 ASCONA CH 120.0737.3199.0**
geb.: 11.11.08 gek.: 02.06.15
LBE 83-85-81/83-82/83 1.L
V: AGIO-ET CH 120.0007.7119.8
VV: ACE-ET US 190202.0
M: Sesilia CH 120.0399.3823.4
LL: 40'398 kg
BV16/CH 64% +554 +7 -0.20 +18 -0.01 MIW: 114
HL: 4B7 6.07 305 10290kg 3.48 % 3.32 % 113 LP 91 BD AT4
Ø 4L 8560kg 3.76 % 3.37 % 102 LP 90 BD
G 99% +232 +10 +0.01 +10 +0.03
MV: DART-ET US 191798.7
E: Gisler - Walker Hanssepp, 6469 Haldi b.Schattdorf
- 5 PETUNIA CH 120.0737.1556.3**
geb.: 30.08.09 gek.: 30.03.16
LBE 93-93-90/94-90/92 3.L
V: GLENN-ET CH 120.0236.6446.0
VV: GORDON IT 116924.2
M: PRICE CH 120.0542.4728.1
LL: 42'092 kg
BV16/CH 64% +463 +19 +0.01 +25 +0.12 MIW: 119
HL: 3B7 4.06 305 9620kg 4.16 % 3.28 % 107 LP 101 BD AT4
Ø 4L 8443kg 3.89 % 3.38 % 107 LP 99 BD
G 99% +386 +23 +0.10 +27 +0.18
MV: JOLT-ET US 193011.5
E: Zraggen Alois, 6469 Haldi b.Schattdorf
-

Herzlichen Dank
unseren Sponsoren

EWA

URNER POWER

Ihr Partner

für sämtliche Energiedienstleistungen im Kanton Uri

ewa.ch



VIANCO

www.vianco.ch
www.vianco-arena.ch

Seit 1991 Ihr Partner
im Zucht-, Nutz- und Schlachtviehhandel

BRUGG | BRUNEGG | GUNZWIL | KRADOLF

TRANSPARENZ | FLEXIBILITÄT | FAIRNESS
unsere Grundsätze im täglichen Handel

Stapferstrasse 2 | CH-5201 Brugg | Tel. 056 462 33 33

ABTEILUNG 2 Kühe 3. und ff. Lakt., galt

- 6 PEGY CH 120.0737.3770.1**
geb.: 03.05.09 gek.: 24.09.15
LBE 79-79-81/85-80/81 1.L
V: GLENN-ET CH 120.0236.6446.0
VV: GORDON IT 116924.2
M: PONI CH 120.0405.7462.9
BV16/CH 63% +133 +5 +0.00 +14 +0.13 MIW: 111
HL: 4B8 6.05 305 7409kg 3.89 % 3.75 % 79 LP 75 BD AT4
Ø 4L 6351kg 3.85 % 3.46 % 78 LP 73 BD
G 99% +386 +23 +0.10 +27 +0.18
MV: TAMOR-ET CH 120.0188.2008.6
E: Gisler - Arnold Karl, 6469 Haldi b.Schattdorf
- 7 JOLA CH 120.0739.3492.6**
geb.: 09.07.10 gek.: 12.12.14
LBE 85-83-84/84-84/84 1.L
V: ADVENT-ET CH 120.0683.8825.3
VV: LEGACY US 193906.4
M: JANA CH 120.0386.2046.8
BV16/CH 61% +265 +10 -0.01 -2 -0.15 MIW: 98
HL: 3B8 4.05 305 9805kg 3.99 % 2.95 % 113 LP 104 BD AT4
Ø 3L 8307kg 4.05 % 3.02 % 108 LP 103 BD
A 80% +0 +13 +0.18 +3 +0.04
MV: COLLECTION US 189182.9
E: Zraggen - Imhof Albin, 6469 Haldi b.Schattdorf
- 8 JANA CH 120.0855.6664.1**
geb.: 23.09.10 gek.: 20.10.15
LBE 82-81-78/80-82/80 1.L
V: ORTOLO CH 120.0190.7599.7
VV: PRESIDENT-ET US 191215.9
M: JULIA CH 120.0538.7533.1
BV16/CH 63% -464 -23 -0.06 -14 +0.03 MIW: 89
HL: 3C8 4.02 297 5520kg 4.04 % 3.26 % 69 LP 76 BD AT4
Ø 3L 5301kg 3.92 % 3.15 % 75 LP 75 BD
G 99% +102 -24 -0.38 -5 -0.12
MV: JOLDEN-ET CH 120.0004.1467.5
E: Bissig - Stadler Alois, 6469 Haldi b.Schattdorf
- 9 INES CH 120.0855.6660.3**
geb.: 04.11.10 gek.: 01.10.15
LBE 81-80-80/82-85/81 1.L
V: JONGLEUR-ET CH 120.0270.9369.3
VV: POLO-ET US 193949.1
M: IRENE CH 120.0200.7168.1
BV16/CH 64% -88 -9 -0.08 -11 -0.11 MIW: 92
HL: 2A8 3.11 305 6680kg 3.88 % 3.08 % 82 LP 76 BD AT4
Ø 2L 6445kg 3.92 % 3.10 % 85 LP 75 BD
G 99% -43 -15 -0.18 -2 -0.01
MV: ETNOS-ET DE 934238475.6
E: Bissig - Stadler Alois, 6469 Haldi b.Schattdorf
- 10 JANEIYA CH 120.0833.8496.4**
geb.: 01.12.10 gek.: 05.11.15
LBE 84-83-86/84-85/85 1.L
V: JONGLEUR-ET CH 120.0270.9369.3
VV: POLO-ET US 193949.1
M: TUNDRA CH 120.0694.6614.1
BV16/CH 61% +36 -28 -0.40 +3 +0.02 MIW: 102
HL: 2C8 4.00 251 6600kg 3.24 % 3.23 % 89 LP 101 BD AT4
Ø 2L 6333kg 3.40 % 3.25 % 87 LP 101 BD
G 99% -43 -15 -0.18 -2 -0.01
MV: TAU CH 120.0148.8757.1
E: Zraggen Alois, 6469 Haldi b.Schattdorf
- 11 JOLA CH 120.0915.3465.8**
geb.: 01.12.10 gek.: 13.10.15
LBE 82-81-78/81-80/80 1.L
V: JONGLEUR-ET CH 120.0270.9369.3
VV: POLO-ET US 193949.1
M: DISTEL CH 120.0331.8067.7
BV16/CH 63% +52 -16 -0.25 -6 -0.11 MIW: 95
HL: 2C7 3.11 283 6535kg 3.75 % 3.03 % 81 LP 76 BD AT4
Ø 2L 6248kg 3.62 % 3.02 % 80 LP 76 BD
G 99% -43 -15 -0.18 -2 -0.01
MV: DENMARK-ET US 189181.2
E: Arnold-Fassbind Alois, 6469 Haldi b.Schattdorf

ABTEILUNG 3 Kühe 3. und ff. Lakt., melk

- 12 JASMIN CH 120.0835.5848.8**
geb.: 01.12.09 gek.: 14.09.15
LBE 91-90-91/93-92/92 3.L
V: JONGLEUR-ET CH 120.0270.9369.3
VV: POLO-ET US 193949.1
M: DISTEL CH 120.0331.8067.7
BV16/CH 63% -239 -21 -0.16 -9 -0.01 MIW: 93
HL: 2A7 3.09 276 5351kg 4.02 % 3.27 % 67 LP 76 BD AT4
Ø 3L 4999kg 3.91 % 3.33 % 63 LP 77 BD
G 99% -43 -15 -0.18 -2 -0.01
MV: DENMARK-ET US 189181.2
E: Arnold-Fassbind Alois, 6469 Haldi b.Schattdorf
- 13 ROMINA CH 120.0846.9916.6**
geb.: 14.12.09 gek.: 08.06.16
LBE 80-81-84/83-83/82 1.L
V: WURL-ET CH 110.3231.9261.9
VV: GORDON IT 116924.2
M: RONDA CH 120.0473.8512.9
BV16/CH 63% -249 +1 +0.15 -5 +0.05 MIW: 96
HL: 3A7 5.06 305 7891kg 4.04 % 3.33 % 92 LP 87 BD AT4
Ø 3L 6756kg 4.19 % 3.41 % 85 LP 83 BD
G 99% +202 +16 +0.11 +8 +0.01
MV: DENMARK-ET US 189181.2
E: Arnold-Riedi Michael, 6469 Haldi b.Schattdorf
- 14 ADORA CH 120.0801.3742.6**
geb.: 26.06.10 gek.: 05.09.15
LBE 83-83-85/83-82/83 1.L
V: ALIBABA CH 120.0330.4050.6
VV: PRESIDENT-ET US 191215.9
M: PESJANA CH 120.0337.6900.1
BV16/CH 64% -3 +7 +0.10 +5 +0.07 MIW: 104
HL: 4C8 5.02 305 6503kg 4.01 % 3.52 % 72 LP 70 BD AT4
Ø 4L 5181kg 3.93 % 3.36 % 66 LP 70 BD
G 99% +376 +18 +0.04 +24 +0.15
MV: GOLDFINGER IT 129605.4
E: Gisler - Kempf Felix, 6469 Haldi b.Schattdorf
- 15 Ludwig's Charles CLEMENTINE CH 120.0915.7340.4** BV16/CH 60% +269 -11 -0.29 -5 -0.19 MIW: 96
geb.: 15.09.10 gek.: 24.01.16
LBE 78-80-82/81-79/80 1.L
V: CHARLES US 470210596.4
VV: VIGOR-ET US 195618.4
M: Ludwig's Zolivo ZOLDA CH 120.0350.0820.7
HL: 2B8 4.00 305 6691kg 3.50 % 2.99 % 78 LP 75 BD AT4
Ø 2L 6155kg 3.51 % 2.95 % 76 LP 74 BD
G 91% +314 -9 -0.29 +6 -0.06
MV: ZOLIVO-ET CH 110.2141.1097.5
E: Gisler - Arnold Karl, 6469 Haldi b.Schattdorf
- 16 IREN CH 120.0908.1558.1**
geb.: 01.10.10 gek.: 27.12.15
LBE 82-84-82/80-81/82 1.L
V: JONGLEUR-ET CH 120.0270.9369.3
VV: POLO-ET US 193949.1
M: PRIMELI CH 120.0540.6209.9
BV16/CH 64% -406 -17 -0.01 -9 +0.07 MIW: 93
HL: 2A8 3.03 305 5372kg 3.87 % 3.31 % 70 LP 76 BD AT4
Ø 3L 5112kg 3.94 % 3.34 % 73 LP 76 BD
G 99% -43 -15 -0.18 -2 -0.01
MV: PRUNKI CH 110.9160.4338.0
E: Arnold - Zraggen Paul, 6469 Haldi b.Schattdorf
- 17 WOLGA CH 120.0872.6033.2**
geb.: 12.10.10 gek.: 20.12.15
LBE 87-89-90/92-94/90 4.L
V: WURL-ET CH 110.3231.9261.9
VV: GORDON IT 116924.2
M: PANDA CH 120.0417.4492.2
BV16/CH 64% -783 +1 +0.47 -13 +0.20 MIW: 90
HL: 3A8 4.02 305 6318kg 4.64 % 3.81 % 76 LP 84 BD AT4
Ø 3L 5727kg 4.76 % 3.71 % 76 LP 86 BD
G 99% +202 +16 +0.11 +8 +0.01
MV: PRUNKI CH 110.9160.4338.0
E: Arnold - Herger Alois, 6469 Haldi b.Schattdorf
- 18 VERA CH 120.0917.2171.3**
geb.: 03.12.10 gek.: 23.08.15
LBE 83-76-82/86-85/83 1.L
V: VIGOR-ET US 195618.4
VV: PRESIDENT-ET US 191215.9
M: PIPS CH 120.0503.7600.8
BV16/CH 62% +120 +5 +0.00 -1 -0.07 MIW: 99
HL: 3A7 4.09 305 8000kg 3.94 % 3.35 % 94 LP 91 BD AT4
Ø 3L 7384kg 3.98 % 3.29 % 94 LP 90 BD
G 99% +504 +13 -0.09 +20 +0.04
MV: PRUNKI CH 110.9160.4338.0
E: Gisler - Walker Hanssepp, 6469 Haldi b.Schattdorf
- 19 MILLA CH 120.0933.5758.3**
geb.: 28.03.11 gek.: 09.04.16
LBE 94-92-92/96-96/94 3.L
V: WURL-ET CH 110.3231.9261.9
VV: GORDON IT 116924.2
M: MIRTA CH 120.0542.4736.6
BV16/CH 61% +390 +28 +0.17 +20 +0.09 MIW: 115
HL: 2B8 3.09 305 8767kg 4.13 % 3.39 % 108 LP 101 BD AT4
Ø 2L 8109kg 4.17 % 3.35 % 106 LP 101 BD
G 99% +202 +16 +0.11 +8 +0.01
MV: JOLDEN-ET CH 120.0004.1467.5
E: Zraggen Alois, 6469 Haldi b.Schattdorf

20 VIOLA CH 120.0984.7614.2

geb.: 22.11.11 gek.: 02.09.15
LBE 81-81-84/84-83/83 1.L
V: VIGOR-ET US 195618.4
VV: PRESIDENT-ET US 191215.9
M: WANDA CH 120.0540.6202.0

BV16/CH 59% -70 -4 -0.02 +6 +0.12 MIW: 105
HL: 2A8 3.09 305 5363kg 4.16 % 3.51 % 65 LP 75 BD AT4
Ø 2L 5241kg 4.04 % 3.43 % 67 LP 75 BD
G 99% +504 +13 -0.09 +20 +0.04
MV: WURL-ET CH 110.3231.9261.9
E: Arnold - Zraggen Paul, 6469 Haldi b.Schattdorf

21 JOLA CH 120.0976.1841.3

geb.: 25.11.11 gek.: 27.06.16
LBE 85-85-83/82-85/84 1.L
V: JONGLEUR-ET CH 120.0270.9369.3
VV: POLO-ET US 193949.1
M: DORINA CH 120.0588.8211.2

BV16/CH 57% -413 -37 -0.29 -21 -0.10 MIW: 84
HL: 1A3 2.08 305 5342kg 3.54 % 3.54 % 72 LP 88 BD A4
Ø 1L 305 5342kg 3.54 % 3.54 % 72 LP 88 BD
G 99% -43 -15 -0.18 -2 -0.01
MV: PROCO CH 110.4951.0861.6
E: Scheiber Karl, 6469 Haldi b.Schattdorf

22 KLIVIA CH 120.0982.9774.7

geb.: 30.11.11 gek.: 18.07.16
LBE 79-83-81/79-83/80 1.L
V: HAYDEN CH 120.0304.3066.9
VV: TREK-ET US 191172.5
M: KARINA CH 120.0426.3144.3

BV16/CH 58% -439 +10 +0.39 -4 +0.16 MIW: 97
HL: 2A7 3.08 305 6625kg 4.60 % 3.55 % 83 LP 75 BD AT4
Ø 1L 305 6625kg 4.60 % 3.55 % 83 LP 75 BD
G 98% +20 +12 +0.15 +6 +0.07
MV: PRUNKI CH 110.9160.4338.0
E: Gisler - Arnold Karl, 6469 Haldi b.Schattdorf

23 BETTINA CH 120.0988.5465.0

geb.: 04.01.12 gek.: 13.09.15
LBE 82-84-82/81-84/82 1.L
V: BONGOLO-ET CH 120.0350.1597.7
VV: VIDO DE 916756009.0
M: DISTEL CH 120.0331.8067.7

BV16/CH 60% -167 -12 -0.07 +1 +0.09 MIW: 101
HL:
G 99% +319 +13 +0.00 +19 +0.11
MV: DENMARK-ET US 189181.2
E: Arnold-Fassbind Alois, 6469 Haldi b.Schattdorf



Urilandtechnik AG

Traktoren & Landmaschinen

Breiteli 26, 6472 Erstfeld

Telefon 041 880 08 85

Steckbrief der VZG Haldi

Genossenschaftsdurchschnitte Kalenderjahr – 15/16

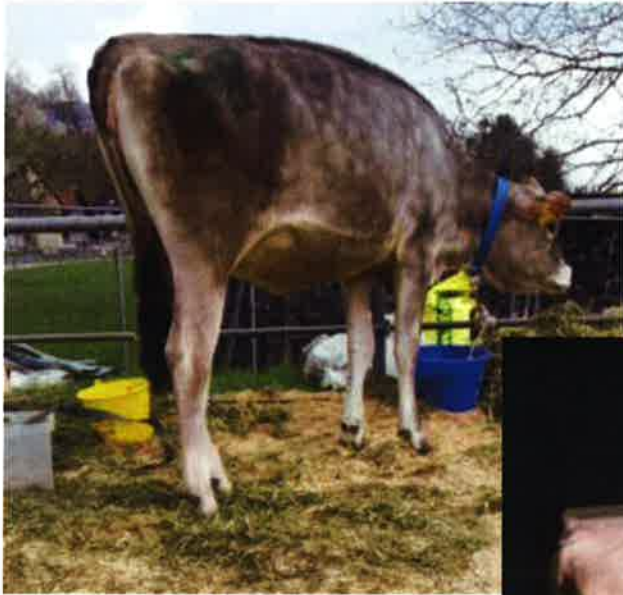
16 Betriebe
133 Abschlüsse
102 Vollabschlüsse
300 Tage

6'522 kg Milch
3.94 % Fett
3.26 % Eiweiss
83 LP

143 ZW Milch

Garantie für Wirtschaftlichkeit

- ↪ 71% der Kühe und fast der ganze Jungviehbestand werden gealpt „Trainingseffekt“
- ↪ Langjährige Sicherheit für Exterieur und Milchleistungen



Jerry ALBINA
Kat-Nr. 140



Vielversprechende Jungtiere

- ↪ Hohe Leistungsbereitschaft
- ↪ Robust und anpassungsfähig
- ↪ Viele enthornte und laufstallgewohnte Tiere

melior



melior combifloc® – die effizienteste Ergänzung zu Gras

- Bremsen die Futterpassage und erhöhen das Grünfutterpotential
- Verbessern die Milchleistung und Milchgehalte



Ihr melior-Berater und Depositär:
Karl Herger, 6467 Schattdorf · 079 315 71 36
besser gefüttert mit melior

Meliofeed AG
3360 Herzogenbuchsee · Tel. 058 434 15 15
melior.ch/milchvieh   Folgen Sie uns!



Schmierem. Pflegen. Reinigen.

Blaser Swisslube AG
3415 Hasle-Rüegsau · Tel. 034 460 01 01 · www.blaser.com

Unser Kundenberater in der Region berät Sie gerne:
Herr Adolf Betschart, Natel 079 335 14 11, E-mail: a.betschart@blaser.com

ABTEILUNG 4 Kühe 1. und 2. Lakt., galt

- 24 GOLDI CH 120.0915.3466.5**
geb.: 18.09.11 gek.: 06.10.15
LBE 83-81-84/81-85/83 1.L
V: GOLDEN-BROWN CH 120.0794.8935.2
VV: GLENN-ET CH 120.0236.6446.0
M: PRISCILLA CH 120.0622.6632.8
BV16/CH 56% -387 +2 +0.25 -4 +0.13 MIW: 97
HL:
Ø 1L 258 4571kg 4.59 % 3.35 % 62 LP 76 BD
G 93% +394 +29 +0.17 +24 +0.14
MV: PRUNKI CH 110.9160.4338.0
E: Arnold-Fassbind Alois, 6469 Haldi b.Schattdorf
- 25 IRIS CH 120.0988.5466.7**
geb.: 23.10.11 gek.: 23.09.15
LBE 81-74-81/84-80/81 1.L
V: ISARO CH 120.0759.3520.4
VV: NESTA IT 24000366344.1
M: PUSTA CH 120.0538.9128.7
BV16/CH 58% +236 +6 -0.05 -4 -0.16 MIW: 97
HL:
Ø 1L 274 5646kg 3.99 % 2.92 % 77 LP 76 BD
G 93% +618 +13 -0.15 +20 -0.01
MV: PRUNKI CH 110.9160.4338.0
E: Arnold-Fassbind Alois, 6469 Haldi b.Schattdorf
- 26 MARINA CH 120.0986.1018.8**
geb.: 14.03.12 gek.: 25.11.15
LBE 80-82-84/85-84/83 1.L
V: PIXTON CH 120.0199.1946.8
VV: DOMINATE-ET US 190913.5
M: MIRTA CH 120.0542.4736.6
BV16/CH 58% +421 +27 +0.14 +18 +0.05 MIW: 114
HL:
Ø 1L 293 6982kg 4.24 % 3.35 % 101 LP 101 BD
G 99% +827 +17 -0.21 +22 -0.08
MV: JOLDEN-ET CH 120.0004.1467.5
E: Zraggen Alois, 6469 Haldi b.Schattdorf
- 27 BELINDA CH 120.0917.2189.8**
geb.: 10.09.12 gek.: 24.11.15
LBE 85-87-87/87-86/86 2.L
V: BLOOMING-ET CH 120.0825.6880.8
VV: GLENN-ET CH 120.0236.6446.0
M: ARIA CH 120.0648.3061.9
BV16/CH 58% +112 +29 +0.33 +29 +0.34 MIW: 122
HL:
Ø 1L 305 6634kg 4.37 % 3.74 % 94 LP 91 BD
G 99% +715 +20 -0.11 +41 +0.21
MV: AGIO-ET CH 120.0007.7119.8
E: Gisler - Walker Hanssepp, 6469 Haldi b.Schattdorf
- 28 DALINA CH 120.0925.4352.9**
geb.: 01.10.12 gek.: 04.11.15
LBE 83-85-84/84-83/84 1.L
V: DENZO CH 120.0390.3996.2
VV: DENVER-ET US 193557.8
M: HILLA CH 120.0844.0091.5
BV16/CH 50% +281 +16 +0.06 +19 +0.13 MIW: 115
HL:
1. Lakt 3.01 289 5937kg 4.06 % 3.47 % 85 BD AT4
G 99% +230 -3 -0.16 +12 +0.06
MV: HILMAR CH 120.0529.9807.9
E: Kempf - Abegg Ambros, 6469 Haldi b.Schattdorf
- 29 JULIE CH 120.1057.8314.0**
geb.: 21.01.13 gek.: 10.10.15
LBE 85-86-84/86-84/85 1.L
V: JONGLEUR-ET CH 120.0270.9369.3
VV: POLO-ET US 193949.1
M: PAYLIE CH 120.0841.9009.0
BV16/CH 49% -16 -1 +0.00 +6 +0.09 MIW: 105
HL:
Ø 1L 284 6750kg 4.31 % 3.41 % 98 LP 104 BD
G 99% -43 -15 -0.18 -2 -0.01
MV: PELUX-ET CH 120.0285.1040.3
E: Zraggen - Imhof Albin, 6469 Haldi b.Schattdorf
- 30 TITANIC CH 120.1031.5698.4**
geb.: 30.01.13 gek.: 21.09.15
LBE 85-82-84/85-84/84 1.L
V: TANGO-ET CH 120.0301.4318.7
VV: ACE-ET US 190202.0
M: JLONA CH 120.0833.8493.3
BV16/CH 44% +457 +13 -0.07 +19 +0.04 MIW: 114
HL:
Ø 1L 303 6807kg 4.04 % 3.50 % 92 LP 76 BD
G 99% +900 +16 -0.26 +21 -0.13
MV: JONGLEUR-ET CH 120.0270.9369.3
E: Scheiber Karl, 6469 Haldi b.Schattdorf

ABTEILUNG 5 Kühe 2. Lakt., melk

- 31 ELLI CH 120.0917.2174.4**
geb.: 03.09.11 gek.: 19.08.15
LBE 86-79-80/84-81/83 1.L
V: EROS-ET CH 110.1521.5320.1
VV: EMORY US 181329.6
M: JOLA CH 120.0648.3054.1
BV16/CH 60% +411 +29 +0.17 +9 -0.07 MIW: 107
HL: 2B7 4.00 305 8549kg 4.30 % 3.32 % 100 LP 91 BD AT4
Ø 2L 7956kg 4.36 % 3.29 % 99 LP 91 BD
G 99% +1 +7 +0.10 +0 +0.00
MV: JOLDEN-ET CH 120.0004.1467.5
E: Gisler - Walker Hanssepp, 6469 Haldi b.Schattdorf
- 32 BELINDA CH 120.0988.5464.3**
geb.: 04.01.12 gek.: 26.10.15
LBE 80-80-82/80-79/80 1.L
V: BONGOLO-ET CH 120.0350.1597.7
VV: VIDO DE 916756009.0
M: DISTEL CH 120.0331.8067.7
BV16/CH 60% +571 +10 -0.17 +11 -0.11 MIW: 108
HL:
Ø 1L 305 6446kg 3.51 % 2.93 % 87 LP 76 BD
G 99% +319 +13 +0.00 +19 +0.11
MV: DENMARK-ET US 189181.2
E: Arnold-Fassbind Alois, 6469 Haldi b.Schattdorf
- 33 DELTA CH 120.1014.1152.8**
geb.: 14.01.12 gek.: 26.06.16
LBE 82-81-81/84-84/82 1.L
V: DENZO CH 120.0390.3996.2
VV: DENVER-ET US 193557.8
M: PINIA CH 120.0253.8462.5
BV16/CH 55% +309 +1 -0.15 +4 -0.09 MIW: 103
HL:
Ø 1L 305 5893kg 3.90 % 2.92 % 80 LP 75 BD
G 99% +230 -3 -0.16 +12 +0.06
MV: PRIDE-ET US 191254.8
E: Arnold - Zraggen Paul, 6469 Haldi b.Schattdorf
- 34 GINA CH 120.0917.2183.6**
geb.: 14.01.12 gek.: 12.01.16
LBE 83-84-84/85-83/84 1.L
V: GIACOBBO CH 120.0794.7476.1
VV: GLENN-ET CH 120.0236.6446.0
M: CHELSY CH 120.0648.3055.8
BV16/CH 56% +337 -9 -0.30 +11 -0.01 MIW: 108
HL:
Ø 1L 305 7577kg 3.60 % 3.43 % 101 LP 91 BD
G 93% -318 -10 +0.04 +10 +0.30
MV: CAPO CH 120.0305.6337.4
E: Gisler - Walker Hanssepp, 6469 Haldi b.Schattdorf
- 35 MELISSE CH 120.1002.9884.7**
geb.: 27.01.12 gek.: 20.12.15
LBE 82-84-82/80-80/81 1.L
V: POLYKARP CH 120.0163.5455.2
VV: POLO-ET US 193949.1
M: MEISI CH 120.0737.1496.2
BV16/CH 57% +509 +17 -0.04 +19 +0.02 MIW: 114
HL:
Ø 1L 305 6289kg 3.66 % 3.21 % 88 LP 70 BD
G 99% +249 -1 -0.15 +6 -0.04
MV: PIXTON CH 120.0199.1946.8
E: Gisler - Kempf Felix, 6469 Haldi b.Schattdorf
- 36 Ludwig's Cafino CARO CH 120.0986.9799.8**
geb.: 09.07.12 gek.: 24.08.15
LBE 84-85-82/81-82/83 1.L
V: CAFINO CH 120.0305.6266.7
VV: DENTESSO DE 934763302.6
M: Ludwig's Eagle MUESI CH 120.0350.0823.8
BV16/CH 53% +427 +11 -0.08 +13 -0.02 MIW: 110
HL:
Ø 1L 305 5783kg 3.91 % 3.51 % 77 LP 75 BD
G 99% +1047 +48 +0.08 +38 +0.03
MV: EAGLE-ET US 192278.3
E: Gisler - Arnold Karl, 6469 Haldi b.Schattdorf
- 37 VERA CH 120.1043.9056.1**
geb.: 26.09.12 gek.: 24.02.16
LBE 81-75-81/81-83/81 1.L
V: VIGOR-ET US 195618.4
VV: PRESIDENT-ET US 191215.9
M: JOLANDA CH 120.0540.6205.1
BV16/CH 55% +147 -14 -0.27 +0 -0.07 MIW: 100
HL:
Ø 1L 305 5082kg 3.54 % 2.93 % 79 LP 75 BD
G 99% +504 +13 -0.09 +20 +0.04
MV: JOLDEN-ET CH 120.0004.1467.5
E: Arnold - Zraggen Paul, 6469 Haldi b.Schattdorf
- 38 JESSICA CH 120.1050.1388.9**
geb.: 01.11.12 gek.: 10.09.15
LBE 82-84-82/82-85/83 1.L
V: JONGLEUR-ET CH 120.0270.9369.3
VV: POLO-ET US 193949.1
M: ELLY CH 120.0538.9131.7
BV16/CH 52% -46 -11 -0.13 -6 -0.06 MIW: 95
HL:
1. Lakt 2.10 287 5642kg 3.83 % 3.07 % 76 BD AT4
G 99% -43 -15 -0.18 -2 -0.01
MV: ELEVATION US 193857.9
E: Arnold-Fassbind Alois, 6469 Haldi b.Schattdorf

- 39 DEBORA CH 120.1051.6475.8** BV16/CH 44% -60 +4 +0.09 +10 +0.17 MIW: 108
geb.: 12.11.12 gek.: 11.09.15 **HL:**
LBE 84-80-80/80-83/81 1.L Ø 1L 305 6022kg 4.02 % 3.52 % 81 LP 85 BD
V: DENZO CH 120.0390.3996.2 G 99% +230 -3 -0.16 +12 +0.06
VV: DENVER-ET US 193557.8 MV: AGIO-ET CH 120.0007.7119.8
M: H.R.Z BS Agio AGATHA CH 120.0918.8993.2 **E: Kempf - Abegg Ambros, 6469 Haldi b.Schattdorf**
- 40 ELNA CH 120.0997.8216.7** BV16/CH 51% +805 +29 -0.04 +21 -0.09 MIW: 116
geb.: 18.11.12 gek.: 30.09.15 **HL:**
LBE 78-81-82/83-78/81 1.L Ø 1L 279 6333kg 3.84 % 3.06 % 87 LP 71 BD
V: EASY-ET IT 34990121203.1 G 97% +1018 +32 -0.11 +30 -0.06
VV: PHD-ET US 193477.9 MV: ALIBABA CH 120.0330.4050.6
M: ADORA CH 120.0801.3742.6 **E: Gisler - Kempf Felix, 6469 Haldi b.Schattdorf**
- 41 Rüttimann Blooming BALANCE CH 120.1043.6900.0** BV16/CH 52% +507 +22 +0.02 +32 +0.19 MIW: 124
geb.: 21.12.12 gek.: 26.07.16 **HL:**
LBE 80-85-83/82-83/82 1.L Ø 1L 298 6976kg 4.01 % 3.57 % 98 LP 75 BD
V: BLOOMING-ET CH 120.0825.6880.8 G 99% +715 +20 -0.11 +41 +0.21
VV: GLENN-ET CH 120.0236.6446.0 MV: ALIBABA CH 120.0330.4050.6
M: Rüttimann Alibaba ANDORRA CH 120.0857.6581.5 **E: Gisler - Arnold Karl, 6469 Haldi b.Schattdorf**



Wir verändern Land+Wirtschaft

Niederhäuser weist in der Tierernährung den Weg in die Zukunft. Auch Sie können daran teilhaben! Sichern Sie sich den Vorsprung mit unserer Futter-Palette auf Ihrem Betrieb.

Informieren Sie sich bei:
Ruedi Fuchs, Natel 079 365 97 35

oder

Niederhäuser AG, Station West 1, 6023 Rothenburg
Tel. 041 289 30 20, www.niederhaeuser.com



ZURICH

Herr Patrick Schorno

Generalagentur Hermann Epp, Altdorf

Erfolg mit Nufamin Krafftutter

für...

- ✓ Schweine
- ✓ Geflügel
- ✓ Rindvieh
- ✓ Kleintiere

durch...

- ✓ Qualität
- ✓ Beratung
- ✓ Auswahl
- ✓ Preis



Nufamin



Krafftutter



J. Nufer & Co.
Untermühle
6422 Steinen
☎ 041 832 13 47

Krafftutterfabrikation
Getreidehandel
Landesprodukte
Provimi Wiederverkäufer

ABTEILUNG 6 Kühe 1. Lakt., gek. bis 15.08.2016

- 42 Ludwig's Jongleur JEMI CH 120.0986.9805.6** BV16/CH 48% -51 -10 -0.11 -2 +0.00 MIW: 99
geb.: 02.10.12 gek.: 16.12.15 HL:
LBE 84-85-85/85-80/84 1.L 1. Lakt 3.02 237 5156kg 3.96 % 3.24 % 75 BD AT4
V: JONGLEUR-ET CH 120.0270.9369.3 G 99% -43 -15 -0.18 -2 -0.01
VV: POLO-ET US 193949.1 MV: CORZEUS CH 120.0651.4513.2
M: Ludwig's Corzeus CAROLINE CH 120.0815.6688.1 E: **Gisler - Arnold Karl, 6469 Haldi b.Schattdorf**
- 43 JAKARTA CH 120.1054.7288.4** BV16/CH 52% +684 +37 +0.13 +29 +0.07 MIW: 122
geb.: 01.01.13 gek.: 05.09.15 HL:
LBE Ø 1L 305 7731kg 4.23 % 3.40 % 101 LP 91 BD
V: JOKER-ET CH 120.0891.3085.5 G 95% +291 +24 +0.16 +33 +0.31
VV: GLENN-ET CH 120.0236.6446.0 MV: ETVEI DE 932230236.7
M: ERIN CH 120.0737.3200.3 E: **Gisler - Walker Hanssepp, 6469 Haldi b.Schattdorf**
- 44 BRITA CH 120.1069.4986.6** BV16/A 41% +413 +19 +0.04 +15 +0.01 MIW: 111
geb.: 23.08.13 HL:
LBE G 99% +715 +20 -0.11 +41 +0.21
V: BLOOMING-ET CH 120.0825.6880.8 MV: CARLOS-ET CH 120.0308.1088.1
VV: GLENN-ET CH 120.0236.6446.0 E: **Scheiber Karl, 6469 Haldi b.Schattdorf**
M: CAROLA CH 120.0836.0066.8
- 45 Ludwig's Fantastic FANI CH 120.1056.4535.6** BV16/CH 48% -147 -2 +0.05 -4 +0.01 MIW: 97
geb.: 23.08.13 gek.: 22.01.16 HL:
LBE 83-80-81/83-84/82 1.L 1. Lakt 2.05 200 4249kg 3.93 % 3.20 % 75 BD AT4
V: FANTASTIC-ET CH 120.0550.7284.4 G 99% +34 +7 +0.08 +2 +0.01
VV: ZASTER-ET IT 21000782330.1 MV: SPEER CH 110.3681.0709.8
M: SYNA CH 120.0350.0844.3 E: **Gisler - Arnold Karl, 6469 Haldi b.Schattdorf**
- 46 MUESLI CH 120.1063.0292.0** BV16/A 40% +229 +16 +0.10 +9 +0.02 MIW: 107
geb.: 16.10.13 gek.: 08.08.16 HL:
LBE G 98% +67 +5 +0.03 -2 -0.06
V: IPPO CH 120.0359.9710.5 MV: WURL-ET CH 110.3231.9261.9
VV: PICARD-ET CH 110.2440.9300.2 E: **Zraggen Alois, 6469 Haldi b.Schattdorf**
M: MILLA CH 120.0933.5758.3
- 47 FANNY CH 120.1113.4478.6** BV16/CH 44% +199 +3 -0.07 +4 -0.04 MIW: 103
geb.: 07.11.13 gek.: 06.02.16 HL:
LBE Einsatzleistung: 26.8kg 4.32% 3.11%
V: FANTASTIC-ET CH 120.0550.7284.4 G 99% +34 +7 +0.08 +2 +0.01
VV: ZASTER-ET IT 21000782330.1 MV: GREG-ET CH 120.0350.1602.8
M: GIOYA CH 120.0917.2172.0 E: **Gisler - Walker Hanssepp, 6469 Haldi b.Schattdorf**
- 48 BLENA CH 120.0673.3858.7** BV16/A 39% +159 +11 +0.06 +18 +0.18 MIW: 114
geb.: 05.01.14 gek.: 20.07.16 HL:
LBE 1. Wägung 28.9kg 5.59% 3.96%
V: BROOKINGS-ET US 198772.0 G 99% +312 +20 +0.10 +24 +0.18
VV: PAYOFF-ET US 193627.8 MV: PROUD CH 120.0512.6569.1
M: PIVA CH 120.0995.0234.5 E: **Arnold - Heger Alois, 6469 Haldi b.Schattdorf**



AEBI

A brand of **ASH**

- + Leistungsstarke und saubere Motoren
- + Einfach stufenlos fahren
- + Modernes Bedienkonzept
- + Schwingungstilgung
- + Ergonomisches Cockpit
- + Swiss Quality

Terratrac Aebi TT206/211

www.aebi-schmidt.ch



 **SCHALLBERGER**
Fahrzeuge und Maschinen-Center

Bekannt für guten Service

Oberdorf NW | Schattdorf UR | Sarnen OW
041 618 83 83 | 041 874 30 00 | 041 660 90 01

**Willkommen in Ihrer
neuen Komfortzone.**

So komfortabel war die Arbeit bei 60% Schräglage noch nie: Kraftvoller, stufenloser Antrieb, erstklassige Fahr-Technik und umfangreiche Komfortausstattung machen den Terratrac TT206/211 sicher und zum Meister seiner Klasse.

ABTEILUNG 7 Kühe 1. Lakt. gek. ab 16.08.2016

- 49 ELBA CH 120.1043.9062.2** BV16/A 35% -39 -4 -0.04 -5 -0.05 MIW: 96
geb.: 30.08.13 HL:
LBE
V: EQUO CH 120.0885.9231.9 G 78% +377 +11 -0.05 +3 -0.14
VV: EDEL CH 120.0558.5495.2 MV: JONGLEUR-ET CH 120.0270.9369.3
M: JUDITH CH 120.0839.1358.4 E: **Arnold - Zraggen Paul, 6469 Haldi b.Schattdorf**
- 50 Ludwig's Easy EVI CH 120.1056.4538.7** BV16/A 42% +675 +14 -0.17 +14 -0.13 MIW: 110
geb.: 02.09.13 HL:
LBE
V: EASY-ET IT 34990121203.1 G 97% +1018 +32 -0.11 +30 -0.06
VV: PHD-ET US 193477.9 MV: EAGLE-ET US 192278.3
M: Ludwig's Eagle MUESI CH 120.0350.0823.8 E: **Gisler - Arnold Karl, 6469 Haldi b.Schattdorf**
- 51 PENY CH 120.1087.9761.8** BV16/A 40% -25 +0 +0.01 -1 -0.01 MIW: 99
geb.: 05.09.13 HL:
LBE
V: FANTASTIC-ET CH 120.0550.7284.4 G 99% +34 +7 +0.08 +2 +0.01
VV: ZASTER-ET IT 21000782330.1 MV: JONGLEUR-ET CH 120.0270.9369.3
M: PATRICIA CH 120.0821.1076.2 E: **Zraggen - Imhof Albin, 6469 Haldi b.Schattdorf**
- 52 ALINA CH 120.1043.9063.9** BV16/A 41% +286 +3 -0.11 +3 -0.10 MIW: 102
geb.: 15.09.13 HL:
LBE
V: ASTRO CH 120.0569.2944.4 G 98% +504 +21 +0.01 +16 -0.02
VV: PARKO CH 110.0931.0926.8 MV: JOLDEN-ET CH 120.0004.1467.5
M: JOLANDA CH 120.0540.6205.1 E: **Arnold - Zraggen Paul, 6469 Haldi b.Schattdorf**
- 53 Ludwig's Morino MAEGI CH 120.0654.3352.9** BV16/A 36% +230 +10 +0.02 +10 +0.03 MIW: 108
geb.: 04.10.13 HL:
LBE
V: MORINO CH 120.0912.6265.0 G 81% +285 +18 +0.09 +17 +0.10
VV: DALLY-ET US 197305.1 MV: CORZEUS CH 120.0651.4513.2
M: Ludwig's Corzeus CAROLINE CH 120.0815.6688.1 E: **Gisler - Arnold Karl, 6469 Haldi b.Schattdorf**
- 54 RINA CH 120.0577.5606.3** BV16/A 39% +201 -5 -0.18 +3 -0.05 MIW: 102
geb.: 17.10.13 HL:
LBE
V: ROBBIE CH 120.0543.4228.3 G 96% +543 +5 -0.22 +15 -0.05
VV: CARO-ET CH 120.0038.6192.6 MV: DINO CH 110.4670.3302.1
M: DINA CH 120.0925.4342.0 E: **Kempf - Abegg Ambros, 6469 Haldi b.Schattdorf**
- 55 JANA CH 120.0693.8440.7** BV16/A 41% -371 -12 +0.05 -11 +0.02 MIW: 92
geb.: 29.10.13 HL:
LBE
V: JONGLEUR-ET CH 120.0270.9369.3 G 99% -43 -15 -0.18 -2 -0.01
VV: POLO-ET US 193949.1 MV: PRUNKI CH 110.9160.4338.0
M: PUSTA CH 120.0538.9128.7 E: **Arnold-Fassbind Alois, 6469 Haldi b.Schattdorf**
- 56 MAI CH 120.1063.0295.1** BV16/A 42% +63 +0 -0.03 +3 +0.01 MIW: 102
geb.: 10.02.14 HL:
LBE
V: JONGLEUR-ET CH 120.0270.9369.3 G 99% -43 -15 -0.18 -2 -0.01
VV: POLO-ET US 193949.1 MV: WURL-ET CH 110.3231.9261.9
M: MINERVA CH 120.0476.9982.0 E: **Zraggen Alois, 6469 Haldi b.Schattdorf**

ABTEILUNG 8 Rinder geb. bis 15.11.2013

- 57 **WENDY CH 120.0693.8422.3** **BV16/A** 41% -391 -15 +0.00 -10 +0.05 MIW: 93
V: WERMONT CH 120.0543.4224.5 geb.: 06.09.13 bel. 30.01.16
M: PERLE CH 120.0737.0455.0 **Ø 3L 5611kg 3.57% 3.30% 64 LP 79 BD**
MV: PRUNKI CH 110.9160.4338.0 **LBE 92-88-91/88-85/89 3.L**
E: Arnold-Fassbind Alois, 6469 Haldi b.Schattdorf
- 58 **FLORA CH 120.0577.5600.1** **BV16/A** 40% +241 +18 +0.12 +10 +0.02 MIW: 108
V: FANTASTIC-ET CH 120.0550.7284.4 geb.: 14.09.13 bel. 10.12.15
M: HILLA CH 120.0844.0091.5 **Ø 3L 7431kg 4.09% 3.25% 94 LP 80 BD**
MV: HILMAR CH 120.0529.9807.9 **LBE 81-81-83/83-83/82 1.L**
E: Kempf - Abegg Ambros, 6469 Haldi b.Schattdorf
- 59 **Ludwig's Jongleur JESSI CH 120.0654.3355.0** **BV16/A** 41% +164 -4 -0.14 +2 -0.04 MIW: 102
V: JONGLEUR-ET CH 120.0270.9369.3 geb.: 25.09.13 bel. 26.12.15
M: Ludwig's Vigor VRONI CH 120.0737.4656.7 **Ø 3L 6773kg 3.92% 3.18% 80 LP 73 BD**
MV: VIGOR-ET US 195618.4 **LBE 80-78-80/82-83/81 1.L**
E: Gisler - Arnold Karl, 6469 Haldi b.Schattdorf
- 60 **JOY CH 120.0693.8424.7** **BV16/A** 43% +27 -15 -0.22 -6 -0.10 MIW: 95
V: JONGLEUR-ET CH 120.0270.9369.3 geb.: 25.09.13 bel. 15.12.15
M: DISTEL CH 120.0331.8067.7 **Ø 6L 7242kg 3.85% 2.95% 87 LP 78 BD**
MV: DENMARK-ET US 189181.2 **LBE 82-80/77-82/80 1.L**
E: Arnold-Fassbind Alois, 6469 Haldi b.Schattdorf
- 61 **SARINA CH 120.0693.8430.8** **BV16/A** 40% +132 -13 -0.25 +0 -0.07 MIW: 100
V: SILVERSTAR CH 120.0550.7270.7 geb.: 30.09.13 bel. 11.12.15
M: JOLA CH 120.0915.3465.8 **Ø 2L 6248kg 3.62% 3.02% 80 LP 76 BD**
MV: JONGLEUR-ETCH 120.0270.9369.3 **LBE 82-81-78/81-80/80 1.L**
E: Arnold-Fassbind Alois, 6469 Haldi b.Schattdorf
- 62 **SONJA CH 120.0673.2798.7** **BV16/A** 40% +155 +10 +0.04 +4 -0.02 MIW: 103
V: FANTASTIC-ET CH 120.0550.7284.4 geb.: 09.10.13 bel. 01.01.16
M: SARA CH 120.0855.6663.4 **Ø 2L 5931kg 4.10% 3.26% 76 LP 63 BD**
MV: PIXTON CH 120.0199.1946.8 **LBE 73-75-81/82-79/79 1.L**
E: Bissig - Stadler Alois, 6469 Haldi b.Schattdorf
- 63 **WENDI CH 120.1093.7810.6** **BV16/A** 39% -250 -12 -0.03 -6 +0.04 MIW: 96
V: JONGLEUR-ET CH 120.0270.9369.3 geb.: 11.10.13 bel. 09.12.15
M: CORA CH 120.0898.1990.3 **Ø 2L 5509kg 3.96% 3.27% 73 LP 76 BD**
MV: COCO CH 120.0670.2447.3
E: Gisler - Rüegg Josef, 6469 Haldi b.Schattdorf
- 64 **ALENKA CH 120.0673.2800.7** **BV16/A** 41% -156 -18 -0.16 -11 -0.08 MIW: 92
V: JONGLEUR-ET CH 120.0270.9369.3 geb.: 01.11.13 bel. 02.02.16
M: ARNIKA CH 120.0673.2790.1 **Ø 5L 6096kg 3.90% 3.07% 74 LP 76 BD**
MV: SNOWBOY-ETCH 120.0382.1466.7 **LBE 75-80-77/82-84/79 1.L**
E: Bissig - Stadler Alois, 6469 Haldi b.Schattdorf
- 65 **SIENNA CH 120.1113.4477.9** **BV16/A** 37% +776 +21 -0.13 +25 -0.03 MIW: 119
V: SALOMON CH 120.0962.9600.1 geb.: 03.11.13 bel. 14.12.15
M: Dillier BS Reiko JAMAICA CH 120.0928.1194.9 **Ø 2L 7716kg 4.10% 3.38% 98 LP 91 BD**
MV: REIKO CH 120.0688.9755.7 **LBE 84-83-84/83-85/84 1.L**
E: Gisler - Walker Hanssepp, 6469 Haldi b.Schattdorf

66 **AEMY CH 120.1063.0293.7**
V: ASTRO CH 120.0569.2944.4
M: JOSLIN CH 120.0925.8129.3
MV: JONGLEUR-ETCH 120.0270.9369.3
E: Zraggen Alois, 6469 Haldi b.Schattdorf

BV16/A 40% +676 +15 -0.16 +17 -0.09 MIW: 113
geb.: 07.11.13 bel. 03.01.16
Ø 2L 8293kg 3.58% 3.09% 108 LP 101 BD
LBE 96-94-94/86-88/92 3.L

67 **NENA CH 120.1095.1245.6**
V: NAVARO CH 120.0906.7130.9
M: ADORA CH 120.0801.3742.6
MV: ALIBABA CH 120.0330.4050.6
E: Gisler - Kempf Felix, 6469 Haldi b.Schattdorf

BV16/A 34% +391 +14 -0.01 +13 -0.01 MIW: 110
geb.: 07.11.13 bel. 14.12.15
Ø 4L 5181kg 3.93% 3.36% 66 LP 70 BD
LBE 83-83-85/83-82/83 1.L

68 **HALMA CH 120.1120.1978.2**
V: HURAY DE 935830301.7
M: GERDA CH 120.0413.1236.7
MV: GARDAN CH 110.9160.4162.1
E: Arnold-Riedi Michael, 6469 Haldi b.Schattdorf

BV16/A 43% +746 +29 -0.01 +25 +0.00 MIW: 119
geb.: 11.11.13 bel. 22.12.15
Ø 7L 7772kg 4.35% 3.36% 92 LP 89 BD
LBE 80-83/85-84/83 1.L



Aktionsrabatt
Fr. 3.--
pro 100 kg

FORS
KUNZ KUNATH

1.8. - 30.9.2016

Aktion Rohfaser + Struktur

FORS 2722 Rohfaserwürfel Plus

ist ein optimaler Heu- und Maisersatz. Der **Rohfaserwürfel Plus** eignet sich gut zur rohproteinreichen Herbstweide, da er die Darmpassage verlangsamt. Wird in der GMF-Bilanz nur zu **75 %** als Kraftfutter gerechnet!

Vorteile von FORS 2722:

- Enthält extra viel Mg, Se und Vitamine für eine gute Abwehrkraft
- Stopft und beugt so Durchfall vor
- Bindet überschüssigen Ammoniak
- Gleicht den Rohfasermangel aus
- Hilft Blähungen zu vermeiden

FORS 6195 Provaplus

Dank seiner ausgewogenen Zusammensetzung ist **Provaplus** das optimale Futter, um graslandbasierte Rationen aufzuwerten und die Wiederkautätigkeit zu fördern. Wird in der GMF-Bilanz nur zu **55 %** als Kraftfutter gerechnet!

Ihr Berater in der Region:

Tony Annen, Tel. 079 559 06 71

Kunz Kunath AG
Tierernährung
Nutrition Animale
www.fors-futter.ch

3401 Burgdorf
Kirchbergstrasse 13
Tel. 034 427 00 00
Fax 034 427 00 05

8570 Weinfeiden
Industriestrasse 55
Tel. 071 626 35 38
Fax 071 626 35 39

Haldi, die Sonnenterrasse von Uri

Luftseilbahn Schattdorf-Haldi



6469 Haldi

www.haldi-uri.ch

**Die Luftseilbahn Schattdorf-Haldi
wünscht allen viel Vergnügen bei der
Herbstviehschau Haldi 2015**

Ein Ausflug aufs Haldi lohnt sich immer!

Tel. 041 870 21 09 www.haldi-uri.ch Luftseilbahn@haldi-uri.ch

ABTEILUNG 9 Rinder geb. 16.11.13 - 31.05.14

- 69 NINA CH 120.1095.1247.0** **BV16/A** 31% +408 +16 +0.00 +11 -0.04 MIW: 108
V: NAVARO CH 120.0906.7130.9 geb.: 19.11.13 bel. 05.02.16
M: RINA CH 120.0894.3663.6 **Ø 1L 256 4349kg 4.07% 3.04% 65 LP 70 BD**
MV: REAL CH 120.0712.5723.2 **LBE 76-75-80/75-83/77 1.L**
E: Gisler - Kempf Felix, 6469 Haldi b.Schattdorf
- 70 SELLA CH 120.0577.5609.4** **BV16/A** 36% -113 -14 -0.13 -4 -0.01 MIW: 97
V: SILVERSTAR CH 120.0550.7270.7 geb.: 20.11.13 bel. 27.12.15
M: ANIKA CH 120.0844.0094.6
MV: AMARI CH 120.0576.3251.0
E: Kempf - Abegg Ambros, 6469 Haldi b.Schattdorf
- 71 FORTUNA CH 120.1043.9065.3** **BV16/A** 41% -66 +7 +0.13 +5 +0.10 MIW: 104
V: FANTASTIC-ET CH 120.0550.7284.4 geb.: 26.11.13 bel. 10.04.16
M: VEIELI CH 120.0839.1360.7 **Ø 3L 5466kg 4.18% 3.45% 73 LP 76 BD**
MV: VIGOR-ET US 195618.4 **LBE 81-84-81/79-82/81 1.L**
E: Arnold - Zraggen Paul, 6469 Haldi b.Schattdorf
- 72 FLORA CH 120.1095.1250.0** **BV16/A** 41% -195 -2 +0.08 -6 +0.01 MIW: 95
V: FANTASTIC-ET CH 120.0550.7284.4 geb.: 07.12.13 bel. 06.12.15
M: ELA CH 120.0546.1898.2 **Ø 4L 4877kg 3.98% 3.22% 61 LP 73 BD**
MV: ELEVATION US 193857.9 **LBE 76-78-81/81-81/79 1.L**
E: Gisler - Kempf Felix, 6469 Haldi b.Schattdorf
- 73 JAMAICA CH 120.1112.1036.4** **BV16/A** 35% -85 -4 -0.01 -3 -0.01 MIW: 98
V: FANTASTIC-ET CH 120.0550.7284.4 geb.: 18.01.14 bel. 29.12.15
M: JENNY CH 120.0933.5759.0
MV: JONGLEUR-ETCH 120.0270.9369.3
E: Zraggen - Imhof Albin, 6469 Haldi b.Schattdorf
- 74 FANNY CH 120.1125.9488.3** **BV16/A** 40% -189 -8 -0.02 -3 +0.04 MIW: 98
V: FANTASTIC-ET CH 120.0550.7284.4 geb.: 19.01.14 bel. 20.12.15
M: JONA CH 120.0926.0108.3 **Ø 2L 4609kg 3.59% 3.21% 65 LP 67 BD**
MV: JONGLEUR-ETCH 120.0270.9369.3 **LBE 80-82-83/84-81/82 1.L**
E: Bissig - Stadler Alois, 6469 Haldi b.Schattdorf
- 75 AUSTRALIA CH 120.1095.1253.1** **BV16/A** 38% +541 +18 -0.04 +15 -0.05 MIW: 111
V: ASTRO CH 120.0569.2944.4 geb.: 02.03.14 bel. 11.12.15
M: CARONA CH 120.0948.7959.6 **Ø 1L 305 4990kg 3.81% 3.07% 75 LP 70 BD**
MV: CAFINO CH 120.0305.6266.7 **LBE 83-83-81/82-78/82 1.L**
E: Gisler - Kempf Felix, 6469 Haldi b.Schattdorf
- 76 FANNY CH 120.0656.4832.9** **BV16/A** 41% -266 -1 +0.13 +0 +0.13 MIW: 100
V: FANTASTIC-ET CH 120.0550.7284.4 geb.: 23.03.14 bel. 15.12.15
M: ERIKA CH 120.0545.4612.4 **Ø 6L 6874kg 4.21% 3.70% 82 LP 88 BD**
MV: BALDI CH 120.0407.9028.9 **LBE 82-81-83/82-85/82 1.L**
E: Gisler - Kempf Felix, 6469 Haldi b.Schattdorf
- 77 SWISS-Top-BRAUN Fantas HAVANNA CH 120.1064.4470.5** **BV16/A** 38% +115 +6 +0.01 +2 -0.02 MIW: 102
V: FANTASTIC-ET CH 120.0550.7284.4 geb.: 01.04.14
M: Mark's Polykarp HANNA CH 120.0971.3000.7 **Ø 2L 5792kg 3.88% 3.24% 71 LP 65 BD**
MV: POLYKARP CH 120.0163.5455.2
E: Scheiber Karl, 6469 Haldi b.Schattdorf

ABTEILUNG 10 Rinder geb. 01.06.14 - 30.09.14

- 78 FRAENZI CH 120.1107.0356.0** **BV16/A** 41% +38 -2 -0.05 -1 -0.04 MIW: 99
V: FANTASTIC-ET CH 120.0550.7284.4 geb.: 16.08.14 bel. 22.01.16
M: KALUA CH 120.0848.2492.6 **Ø 3L 6906kg 3.52% 3.35% 81 LP 82 BD**
MV: JONGLEUR-ETCH 120.0270.9369.3 **LBE 83-82-84/85-84/84 1.L**
E: Zraggen Alois, 6469 Haldi b.Schattdorf
- 79 JANINA CH 120.1139.9769.0** **BV16/A** 42% +69 +2 -0.01 +0 -0.04 MIW: 100
V: ASTRO CH 120.0569.2944.4 geb.: 16.08.14 bel. 09.04.16
M: JANA CH 120.0386.2046.8 **Ø 5L 8279kg 4.07% 3.43% 94 LP 93 BD**
MV: COLLECTION US 189182.9 **LBE 97-93-91/95-94/94 4.L**
E: Zraggen - Imhof Albin, 6469 Haldi b.Schattdorf
- 80 VICKY CH 120.1113.4487.8** **BV16/A** 40% +57 +1 -0.02 +6 +0.06 MIW: 105
V: VIRESTAR CH 120.0695.3773.5 geb.: 16.08.14 ET: 22.03.16
M: JOLA CH 120.0648.3054.1 **Ø 5L 7924kg 4.08% 3.60% 96 LP 88 BD**
MV: JOLDEN-ETCH 120.0004.1467.5 **LBE 85-84-78/83-77/82 1.L**
E: Gisler - Walker Hanssepp, 6469 Haldi b.Schattdorf
- 81 Ludwig's Zephir FINALE CH 120.0654.3341.3** **BV16/A** 36% +202 +19 +0.14 +19 +0.17 MIW: 115
V: ZEPHIR IT 10990008842.2 geb.: 25.08.14 bel. 05.03.16
M: Ludwig's Polykarp PIPPI CH 120.0915.7348.0 **Ø 1L 305 5597kg 3.89% 3.22% 74 LP 75 BD**
MV: POLYKARP CH 120.0163.5455.2 **LBE 78-77-71/84-83/78 1.L**
E: Gisler - Arnold Karl, 6469 Haldi b.Schattdorf
- 82 Hofstetter's Salomon SAIDA CH 120.1167.2678.5** **BV16/GA** 62% -70 -10 -0.10 +1 +0.04 MIW: 101
V: SALOMON CH 120.0962.9600.1 geb.: 27.08.14 bel. 29.02.16
M: Hofstetter's Jongleur JOCELYN CH 120.0879.6429.2 **Ø 4L 7380kg 3.72% 3.74% 94 LP 101 BD**
MV: JONGLEUR-ETCH 120.0270.9369.3 **LBE 92-92-92/92-90/92 3.L**
E: Gisler - Walker Hanssepp, 6469 Haldi b.Schattdorf
- 83 JULIA CH 120.0693.8434.6** **BV16/A** 39% +97 -5 -0.12 -3 -0.09 MIW: 98
V: JONGLEUR-ET CH 120.0270.9369.3 geb.: 03.09.14
M: IRIS CH 120.0988.5466.7 **Ø 1L 274 5646kg 3.99% 2.92% 77 LP 76 BD**
MV: ISARO CH 120.0759.3520.4 **LBE 81-74-81/84-80/81 1.L**
E: Arnold-Fassbind Alois, 6469 Haldi b.Schattdorf
- 84 FORTUNA CH 120.1113.4490.8** **BV16/A** 40% +77 +6 +0.04 +1 -0.03 MIW: 101
V: FANTASTIC-ET CH 120.0550.7284.4 geb.: 04.09.14 ET: 22.03.16
M: VERA CH 120.0917.2171.3 **Ø 3L 7384kg 3.98% 3.29% 94 LP 90 BD**
MV: VIGOR-ET US 195618.4 **LBE 83-76-82/86-85/83 1.L**
E: Gisler - Walker Hanssepp, 6469 Haldi b.Schattdorf
- 85 TESSA CH 120.0540.6220.4** **BV16/A** 38% +655 +14 -0.16 +23 +0.02 MIW: 118
V: TERANO CH 120.0608.3942.5 geb.: 04.09.14 bel. 22.04.16
M: VIOLA CH 120.0984.7614.2 **Ø 2L 5241kg 4.04% 3.43% 67 LP 75 BD**
MV: VIGOR-ET US 195618.4 **LBE 81-81-84/84-83/83 1.L**
E: Arnold - Zraggen Paul, 6469 Haldi b.Schattdorf
- 86 Ludwig's Alasko FABIENNE CH 120.0654.3343.7** **BV16/A** 31% +471 +6 -0.16 +13 -0.04 MIW: 110
V: ALASKO CH 120.1024.1748.2 geb.: 10.09.14 bel. 21.05.16
M: Ludwig's Charles CLEMENTINE CH 120.0915.7340.4 **Ø 2L 6155kg 3.51% 2.95% 76 LP 74 BD**
MV: CHARLES US 470210596.4 **LBE 78-80-82/81-79/80 1.L**
E: Gisler - Arnold Karl, 6469 Haldi b.Schattdorf

- 87 **Staldiger's Virestar VIRGINIA CH 120.1107.2930.0** **BV16/A** 39% -4 -4 -0.05 -1 -0.01 MIW: 99
V: VIRESTAR CH 120.0695.3773.5 geb.: 14.09.14
M: Staldiger's Eduard ELIANA CH 120.0914.1800.2 Ø 2L 7031kg 3.99% 3.29% 92 LP 91 BD
MV: EDUARD CH 120.0259.0460.1 LBE 95-91-93/95-96/94 3.L
E: Gisler - Walker Hanssepp, 6469 Haldi b.Schattdorf
- 88 **ARVI CH 120.1182.0707.7** **BV16/A** 40% +132 +0 -0.07 +4 -0.01 MIW: 103
V: ASTRO CH 120.0569.2944.4 geb.: 15.09.14
M: JASMIN CH 120.0835.5848.8 Ø 3L 4999kg 3.91% 3.33% 63 LP 77 BD
MV: JONGLEUR-ETCH 120.0270.9369.3 LBE 91-90-91/93-92/92 3.L
E: Arnold-Fassbind Alois, 6469 Haldi b.Schattdorf
- 89 **Staldiger's Astro AMALIA CH 120.1175.5681.7** **BV16/A** 39% +556 +15 -0.09 +14 -0.07 MIW: 111
V: ASTRO CH 120.0569.2944.4 geb.: 16.09.14
M: Staldiger's Bongolo JESSICA CH 120.0983.8660.1 Ø 1L 294 7073kg 3.61% 3.25% 90 LP 82 BD
MV: BONGOLO-ETCH 120.0350.1597.7 LBE 81-83-83/76-83/80 1.L
E: Gisler - Walker Hanssepp, 6469 Haldi b.Schattdorf
- 90 **Staldiger's Ewani EMMA CH 120.1175.5682.4** **BV16/A** 36% +382 +5 -0.14 +1 -0.16 MIW: 101
V: EWANI CH 120.0630.0718.0 geb.: 16.09.14
M: Staldiger's Norwin NOELIA CH 120.0982.2787.4 Ø 1L 305 7103kg 3.59% 3.13% 92 LP 94 BD
MV: NORWIN CH 120.0810.8209.1 LBE 84-84-85/86-84/85 1.L
E: Gisler - Walker Hanssepp, 6469 Haldi b.Schattdorf
- 91 **Ludwig's Zephir ZORA CH 120.0654.3340.6** **BV16/A** 39% +260 +23 +0.16 +18 +0.13 MIW: 114
V: ZEPHIR IT 10990008842.2 geb.: 17.09.14 bel. 16.04.16
M: Ludwig's Pat POLLE CH 120.0845.8202.4 Ø 4L 6200kg 4.00% 3.26% 74 LP 74 BD
MV: PAT-ET CH 110.2370.5931.2 LBE 77-77-83/82-81/80 1.L
E: Gisler - Arnold Karl, 6469 Haldi b.Schattdorf
- 92 **FIONA CH 120.0693.8438.4** **BV16/A** 39% -177 +5 +0.16 -1 +0.07 MIW: 99
V: FANTASTIC-ET CH 120.0550.7284.4 geb.: 19.09.14
M: GOLDI CH 120.0915.3466.5 Ø 1L 258 4571kg 4.59% 3.35% 62 LP 76 BD
MV: GOLDEN-BROWNCH 120.0794.8935.2 LBE 83-81-84/81-85/83 1.L
E: Arnold-Fassbind Alois, 6469 Haldi b.Schattdorf
- 93 **AMANDA CH 120.0540.6225.9** **BV16/A** 41% +286 +3 -0.11 +3 -0.10 MIW: 102
V: ASTRO CH 120.0569.2944.4 geb.: 25.09.14
M: JOLANDA CH 120.0540.6205.1 Ø 5L 6290kg 3.62% 2.96% 75 LP 77 BD
MV: JOLDEN-ETCH 120.0004.1467.5 LBE 87-86-88/90-89/88 4.L
E: Arnold - Zraggen Paul, 6469 Haldi b.Schattdorf
- 94 **HAWDI CH 120.1095.3513.4** **BV16/A** 41% +784 +22 -0.11 +31 +0.06 MIW: 124
V: DALLY-ET US 197305.1 geb.: 27.09.14 bel. 02.04.16
M: HELIA CH 120.0738.5421.7 Ø 3L 8563kg 3.41% 3.34% 105 LP 83 BD
MV: HURAY DE 935830301.7 LBE 83-81-80/83-84/82 1.L
E: Arnold-Riedi Michael, 6469 Haldi b.Schattdorf
- 95 **ELVIRA CH 120.1125.9491.3** **BV16/A** 39% +19 +7 +0.09 +5 +0.05 MIW: 104
V: EGAL CH 120.0658.8813.8 geb.: 28.09.14 bel. 22.03.16
M: INES CH 120.0855.6660.3 Ø 2L 6445kg 3.92% 3.10% 85 LP 75 BD
MV: JONGLEUR-ETCH 120.0270.9369.3 LBE 81-80-80/82-85/81 1.L
E: Bissig - Stadler Alois, 6469 Haldi b.Schattdorf

ABTEILUNG 11 Rinder geb. 01.10.14 - 31.10.14

- 96 ERA CH 120.1095.1257.9**
V: ELROY CH 120.0595.3208.5
M: TINA CH 120.0842.7901.6
MV: TINITO CH 120.0273.8803.4
E: Gisler - Kempf Felix, 6469 Haldi b.Schattdorf
BV16/A 39% +293 +10 -0.02 +7 -0.04 MIW: 105
geb.: 01.10.14 bel. 06.05.16
Ø 4L 6768kg 3.72% 3.19% 82 LP 70 BD
LBE 84-80-81/75-82/80 1.L
- 97 FLEUR CH 120.1095.1258.6**
V: FANTASTIC-ET CH 120.0550.7284.4
M: SINDI CH 120.0950.9782.1
MV: ELDOR CH 120.0643.5259.3
E: Gisler - Kempf Felix, 6469 Haldi b.Schattdorf
BV16/A 38% +282 +10 -0.02 +1 -0.12 MIW: 101
geb.: 01.10.14 bel. 25.05.16
Ø 1L 305 6439kg 3.65% 3.12% 87 LP 91 BD
LBE 80-81-84/79-75/80 1.L
- 98 ENZIAN CH 120.0540.6226.6**
V: EDUAL CH 120.0376.0526.8
M: RINA CH 120.0975.8268.4
MV: REMO CH 120.0613.8866.3
E: Arnold - Zraggen Paul, 6469 Haldi b.Schattdorf
OB16/A 34% -77 -1 +0.03 +7 +0.14 MIW: 106
geb.: 02.10.14
- 99 VRONI CH 120.1125.9492.0**
V: VIRESTAR CH 120.0695.3773.5
M: PERLA CH 120.0992.0301.3
MV: JONGLEUR-ETCH 120.0270.9369.3
E: Bissig - Stadler Alois, 6469 Haldi b.Schattdorf
BV16/A 38% -262 -9 +0.02 -4 +0.07 MIW: 97
geb.: 03.10.14 bel. 19.03.16
Ø 2L 5340kg 4.17% 3.65% 69 LP 83 BD
LBE 81-83-76/84-83/81 1.L
- 100 ENZIAN CH 120.1095.3514.1**
V: EGAL CH 120.0658.8813.8
M: EDELWEISS CH 120.0760.6891.8
MV: EDUARD CH 120.0259.0460.1
E: Arnold-Riedi Michael, 6469 Haldi b.Schattdorf
BV16/A 39% -77 +13 +0.22 +12 +0.20 MIW: 109
geb.: 04.10.14 bel. 01.04.16
Ø 2L 6876kg 3.92% 3.64% 90 LP 82 BD
LBE 85-85-79/83-82/83 1.L
- 101 FANI CH 120.1119.6237.9**
V: FANTASTIC-ET CH 120.0550.7284.4
M: HILLA CH 120.0844.0091.5
MV: HILMAR CH 120.0529.9807.9
E: Kempf - Abegg Ambros, 6469 Haldi b.Schattdorf
BV16/A 40% +241 +18 +0.12 +10 +0.02 MIW: 108
geb.: 04.10.14
Ø 3L 7431kg 4.09% 3.25% 94 LP 80 BD
LBE 81-81-83/83-83/82 1.L
- 102 AMALIA CH 120.1181.4646.8**
V: ASTRO CH 120.0569.2944.4
M: MELISSE CH 120.1002.9884.7
MV: POLYKARP CH 120.0163.5455.2
E: Gisler - Kempf Felix, 6469 Haldi b.Schattdorf
BV16/A 39% +506 +19 -0.01 +18 +0.00 MIW: 113
geb.: 06.10.14 bel. 16.04.16
Ø 1L 305 6289kg 3.66% 3.21% 88 LP 70 BD
LBE 82-84-82/80-80/81 1.L
- 103 FANY CH 120.0620.2466.9**
V: FANTASTIC-ET CH 120.0550.7284.4
M: PERLA CH 120.0657.5266.8
MV: PRUNKI CH 110.9160.4338.0
E: Arnold - Herger Alois, 6469 Haldi b.Schattdorf
BV16/A 42% -424 -5 +0.18 -16 -0.03 MIW: 88
geb.: 08.10.14 bel. 19.04.16
Ø 6L 6016kg 4.37% 3.44% 71 LP 79 BD
LBE 83-75-84/79-84/81 1.L
- 104 ROSALY CH 120.1095.3515.8**
V: TERANO CH 120.0608.3942.5
M: ROSY CH 120.0926.5249.8
MV: JONGLEUR-ETCH 120.0270.9369.3
E: Arnold-Riedi Michael, 6469 Haldi b.Schattdorf
BV16/A 38% +644 +11 -0.19 +19 -0.03 MIW: 115
geb.: 09.10.14 bel. 02.05.16
Ø 2L 6514kg 3.67% 3.39% 85 LP 85 BD
LBE 93-92-89/92-88/91 3.L
- 105 JESSI CH 120.1124.6286.1**
V: JONGLEUR-ET CH 120.0270.9369.3
M: BIONDA CH 120.0943.9150.0
MV: ELVIS-ET CH 120.0386.8521.4
E: Gisler - Rüegg Josef, 6469 Haldi b.Schattdorf
BV16/A 37% +20 -8 -0.12 -5 -0.08 MIW: 96
geb.: 12.10.14
LBE 80-81-82/77-85/80 1.L

106 Ludwig's Jongleur JOULINE CH 120.0654.3336.9 BV16/A 39% -9 -11 -0.14 +4 +0.06 MIW: 103
V: JONGLEUR-ET CH 120.0270.9369.3 geb.: 21.10.14
M: Ludwig's Neved WICKI CH 120.0986.9792.9 Ø 1L 305 6009kg 3.73% 3.26% 83 LP 75 BD
MV: NEVED CH 120.0763.4919.2 LBE 79-78-84/81-84/81 1.L
E: Gisler - Arnold Karl, 6469 Haldi b.Schattdorf

107 Ludwig's Jongleur JUTTA CH 120.0654.3335.2 BV16/A 41% +66 -6 -0.12 +0 -0.03 MIW: 100
V: JONGLEUR-ET CH 120.0270.9369.3 geb.: 23.10.14
M: Ludwig's Corzeus CAROLINE CH 120.0815.6688.1 Ø 3L 6709kg 3.85% 3.14% 86 LP 73 BD
MV: CORZEUS CH 120.0651.4513.2 LBE 84-79-80/85-84/83 1.L
E: Gisler - Arnold Karl, 6469 Haldi b.Schattdorf

108 KESSI CH 120.0620.1061.7 BV16/A 34% +208 +12 +0.05 +5 -0.03 MIW: 104
V: ALINO CH 120.0677.5320.5 geb.: 25.10.14 bel. 22.05.16
M: KRONI CH 120.0944.9063.0
MV: HAYDEN CH 120.0304.3066.9
E: Gisler - Walker Hanssepp, 6469 Haldi b.Schattdorf

109 JOLIN CH 120.1119.6238.6 BV16/A 35% -129 -9 -0.05 -2 +0.04 MIW: 99
V: JONGLEUR-ET CH 120.0270.9369.3 geb.: 29.10.14 bel. 24.03.16
M: HERBA CH 120.0925.4350.5
MV: HAYDEN CH 120.0304.3066.9 LBE 81-80-81/82-85/82 1.L
E: Kempf - Abegg Ambros, 6469 Haldi b.Schattdorf

Alpwirtschaft Stafelalp

hoch über der Sonnenterrasse Haldi Uri



...entspannen, geniessen, auftanken....

Geöffnet: ab **Juli** bis **mitte September**
Diverse Getränke und einfache Speisen
Übernachtung **im Massenlager für 15 Personen**
Ausgangspunkt **für herrliche Bergwanderungen**

Weitere **Info** unter: www.haldi-uri.ch/gasthauser

Sie erreichen uns **über 077 456 03 88** oder mase.gisler@bluewin.ch

Auf Ihren Besuch freuen sich Sebi & Maria Gisler mit Alpteam

ABTEILUNG 12 Rinder geb. 01.11.14 - 31.01.15

- 110 UNITA CH 120.1154.7547.9**
V: NIRVANA IT 48990022965.1
M: URSULA CH 120.0987.1010.9
MV: BROOKINGS-ET US 198772.0
E: Scheiber Karl, 6469 Haldi b.Schattdorf
BV16/A 34% +528 +18 -0.05 +17 -0.03 MIW: 113
geb.: 06.11.14
Ø 1L 305 7319kg 4.11% 3.63% 94 LP 82 BD
LBE 79-73-74/82-85/79 1.L
- 111 Ludwig's Jongleur JILL CH 120.0654.3329.1**
V: JONGLEUR-ET CH 120.0270.9369.3
M: PERLA CH 120.0155.1235.9
MV: PONGO-ET CH 110.1511.3765.3
E: Gisler - Arnold Karl, 6469 Haldi b.Schattdorf
BV16/A 42% -140 -6 +0.00 -7 -0.03 MIW: 95
geb.: 16.11.14
Ø 8L 6465kg 4.22% 3.13% 79 LP 73 BD
LBE 82-78/79-82/80 1.L
- 112 BELLA CH 120.1113.4494.6**
V: BIVER CH 120.0942.9007.0
M: VIRA CH 120.1018.9732.2
MV: VIGOR-ET US 195618.4
E: Gisler - Walker Hanssepp, 6469 Haldi b.Schattdorf
BV16/A 30% +677 +28 +0.01 +32 +0.11 MIW: 124
geb.: 17.11.14 bel. 11.05.16
Ø 1L 305 7282kg 3.71% 3.38% 98 LP 91 BD
LBE 84-82-80/85-84/83 1.L
- 113 MIA CH 120.1139.9772.0**
V: DALLY-ET US 197305.1
M: MAEGI CH 120.0986.1021.8
MV: BLOOMING-ETCH 120.0825.6880.8
E: Zraggen Alois, 6469 Haldi b.Schattdorf
BV16/A 39% +421 +18 +0.02 +30 +0.20 MIW: 123
geb.: 25.11.14
Ø 1L 286 6574kg 4.05% 3.67% 96 LP 101 BD
LBE 86-85-83/84-85/84 1.L
- 114 JELENA CH 120.1202.6281.1**
V: JENOR CH 120.0895.6960.0
M: BELINDA CH 120.0917.2189.8
MV: BLOOMING-ETCH 120.0825.6880.8
E: Gisler - Walker Hanssepp, 6469 Haldi b.Schattdorf
BV16/A 38% +327 +9 -0.05 +24 +0.18 MIW: 118
geb.: 28.11.14
Ø 1L 305 6634kg 4.37% 3.74% 94 LP 91 BD
LBE 85-87-87/87-86/86 2.L
- 115 IVANA CH 120.1202.6282.8**
V: IPPO CH 120.0359.9710.5
M: GINA CH 120.0917.2183.6
MV: GIACOBBO CH 120.0794.7476.1
E: Gisler - Walker Hanssepp, 6469 Haldi b.Schattdorf
BV16/A 38% +202 -2 -0.14 +4 -0.04 MIW: 103
geb.: 01.12.14
Ø 1L 305 7577kg 3.60% 3.43% 101 LP 91 BD
LBE 83-84-84/85-83/84 1.L
- 116 PERLA CH 120.0620.1067.9**
V: JENOR CH 120.0895.6960.0
M: ARVE CH 120.0851.7253.8
MV: JONGLEUR-ETCH 120.0270.9369.3
E: Gisler - Walker Hanssepp, 6469 Haldi b.Schattdorf
BV16/A 38% +317 -6 -0.25 +7 -0.05 MIW: 105
geb.: 04.12.14
Ø 2L 6860kg 4.39% 3.15% 87 LP 80 BD
LBE 85-84-83/84-84/84 1.L
- 117 MARA CH 120.1139.9773.7**
V: JENOR CH 120.0895.6960.0
M: MARINA CH 120.0986.1018.8
MV: PIXTON CH 120.0199.1946.8
E: Zraggen Alois, 6469 Haldi b.Schattdorf
BV16/A 38% +482 +8 -0.15 +19 +0.04 MIW: 115
geb.: 06.12.14
Ø 1L 293 6982kg 4.24% 3.35% 101 LP 101 BD
LBE 80-82-84/85-84/83 1.L
- 118 JASMIN CH 120.1112.1039.5**
V: WHISKEY-ET US 68133750.1
M: JOLA CH 120.0739.3492.6
MV: ADVENT-ETCH 120.0683.8825.3
E: Zraggen - Imhof Albin, 6469 Haldi b.Schattdorf
BV16/A 35% +709 +16 -0.16 +18 -0.09 MIW: 113
geb.: 12.12.14
Ø 3L 8307kg 4.05% 3.02% 108 LP 103 BD
LBE 85-83-84/84-84/84 1.L

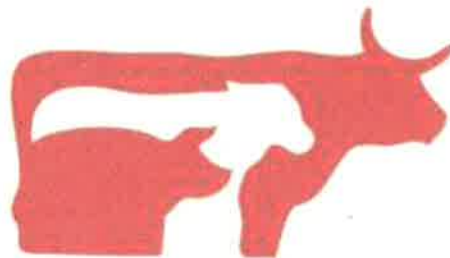
- 119 ADELYN CH 120.1139.9774.4**
V: ASTRO CH 120.0569.2944.4
M: JANEIYA CH 120.0833.8496.4
MV: JONGLEUR-ETCH 120.0270.9369.3
E: Zgraggen Alois, 6469 Haldi b.Schattdorf
BV16/A 40% +270 -4 -0.20 +10 +0.00 MIW: 107
geb.: 16.12.14
Ø 2L 6333kg 3.40% 3.25% 87 LP 101 BD
LBE 84-83-86/84-85/85 1.L
- 120 PILLA CH 120.1201.3507.8**
V: PONGO CH 120.0604.0243.8
M: BAMBI CH 120.1048.4758.4
MV: BLOOMING-ETCH 120.0825.6880.8
E: Gisler - Walker Hanssepp, 6469 Haldi b.Schattdorf
BV16/A 38% +721 +23 -0.07 +30 +0.06 MIW: 123
geb.: 19.12.14
Ø 1L 266 6277kg 3.71% 3.12% 86 LP 85 BD
LBE 80-79-82/84-83/82 1.L
- 121 ESTELL CH 120.1126.4670.4**
V: EGAL CH 120.0658.8813.8
M: BELLA CH 120.0997.8210.5
MV: BLOOMING-ETCH 120.0825.6880.8
E: Gisler - Kempf Felix, 6469 Haldi b.Schattdorf
BV16/A 37% +215 +16 +0.10 +22 +0.19 MIW: 117
geb.: 20.12.14
Ø 1L 274 5462kg 3.90% 3.53% 77 LP 76 BD
- 122 ROMY CH 120.1188.7818.5**
V: ZEPHIR IT 10990008842.2
M: ROMA CH 120.0926.5247.4
MV: ALIBABA CH 120.0330.4050.6
E: Arnold-Riedi Michael, 6469 Haldi b.Schattdorf
BV16/A 38% +131 +32 +0.37 +29 +0.34 MIW: 122
geb.: 22.12.14
Ø 2L 6118kg 4.41% 3.79% 84 LP 85 BD
LBE 82-83-81/83-84/82 1.L
- 123 JARA CH 120.1201.3508.5**
V: JENOR CH 120.0895.6960.0
M: WILMA CH 120.0917.2175.1
MV: WURL-ET CH 110.3231.9261.9
E: Gisler - Walker Hanssepp, 6469 Haldi b.Schattdorf
BV16/A 37% +123 -10 -0.20 +4 +0.00 MIW: 103
geb.: 25.12.14
Ø 1L 305 5955kg 3.81% 3.49% 80 LP 88 BD
- 124 MENA CH 120.1139.9775.1**
V: EGAL CH 120.0658.8813.8
M: MILLA CH 120.0933.5758.3
MV: WURL-ET CH 110.3231.9261.9
E: Zgraggen Alois, 6469 Haldi b.Schattdorf
BV16/A 38% +258 +26 +0.21 +20 +0.15 MIW: 115
geb.: 27.12.14
Ø 2L 8109kg 4.17% 3.35% 106 LP 101 BD
LBE 94-92-92/96-96/94 3.L
- 125 SAREINA CH 120.1116.4543.2**
V: JENOR CH 120.0895.6960.0
M: SINA CH 120.1016.8288.1
MV: AJAX CH 120.0359.9680.1
E: Arnold - Hergler Alois, 6469 Haldi b.Schattdorf
BV16/A 38% +526 +6 -0.20 +18 +0.00 MIW: 114
geb.: 05.01.15 bel. 04.05.16
Ø 1L 305 7006kg 4.00% 3.18% 114 LP 95 BD
LBE 80-84-76/81-79/80 1.L
- 126 BETHLI CH 120.0540.6230.3**
V: BROOKINGS-ET US 198772.0
M: VERA CH 120.1043.9056.1
MV: VIGOR-ET US 195618.4
E: Arnold - Zgraggen Paul, 6469 Haldi b.Schattdorf
BV16/A 38% +230 +3 -0.09 +12 +0.06 MIW: 109
geb.: 09.01.15
Ø 1L 305 5082kg 3.54% 2.93% 79 LP 75 BD
LBE 81-75-81/81-83/81 1.L
- 127 SAMBA CH 120.1188.4747.1**
V: SHOWDOWN CH 120.0965.6957.0
M: SIRA CH 120.0613.4348.8
MV: SESAM CH 120.0057.9327.0
E: Arnold - Zgraggen Paul, 6469 Haldi b.Schattdorf
BV16/A 34% +217 +1 -0.11 +10 +0.03 MIW: 108
geb.: 18.01.15
Ø 6L 8130kg 3.61% 3.32% 96 LP 88 BD
LBE 94-93-88/94-89/92 3.L
- 128 SONJA CH 120.1188.4748.8**
V: SHOWDOWN CH 120.0965.6957.0
M: SIRA CH 120.0613.4348.8
MV: SESAM CH 120.0057.9327.0
E: Arnold - Zgraggen Paul, 6469 Haldi b.Schattdorf
BV16/A 34% +217 +1 -0.11 +10 +0.03 MIW: 108
geb.: 18.01.15
Ø 6L 8130kg 3.61% 3.32% 96 LP 88 BD
LBE 94-93-88/94-89/92 3.L

ABTEILUNG 13 Rinder geb. 01.02.15 - 31.07.15

- 129 Staldiger's Big Star BIANCA CH 120.1175.5694.7 BV16/A 31% +151 +13 +0.09 +18 +0.17 MIW: 114**
V: BIG STAR CH 120.1039.8721.2 geb.: 02.02.15
M: Staldiger's Cafino COSTA CH 120.0982.2777.5 Ø 2L 6233kg 4.01% 3.34% 93 LP 93 BD
MV: CAFINO CH 120.0305.6266.7 LBE 91-90-94/94-90/92 3.L
E: Gisler - Walker Hanssepp, 6469 Haldi b.Schattdorf
- 130 BUSI CH 120.0673.3863.1 BV16/A 31% +386 +13 -0.04 +19 +0.08 MIW: 114**
V: BORAT-ET CH 120.1018.4580.4 geb.: 04.02.15
M: PIVA CH 120.0995.0234.5 Ø 2L 6546kg 4.19% 3.61% 93 LP 85 BD
MV: PROUD CH 120.0512.6569.1 LBE 80-82-83/84-82/82 1.L
E: Arnold - Herger Alois, 6469 Haldi b.Schattdorf
- 131 NORA CH 120.0673.3864.8 BV16/A 40% -277 +0 +0.17 -4 +0.09 MIW: 97**
V: NESCARDO CH 120.0725.9053.6 geb.: 07.02.15
M: PANDA CH 120.0417.4492.2 Ø 7L 6031kg 4.63% 3.84% 68 LP 90 BD
MV: PRUNKI CH 110.9160.4338.0 LBE 90-84-85/92-92/89 5.L
E: Arnold - Herger Alois, 6469 Haldi b.Schattdorf
- 132 Staldiger's Fantastic FAY CH 120.1175.5695.4 BV16/A 41% +264 +6 -0.06 +4 -0.06 MIW: 103**
V: FANTASTIC-ET CH 120.0550.7284.4 geb.: 15.02.15
M: Staldiger's Jongleur JULIANA CH 120.0840.6494.0 Ø 3L 7692kg 3.90% 3.14% 107 LP 92 BD
MV: JONGLEUR-ETCH 120.0270.9369.3 LBE 92-89-89/94-94/92 3.L
E: Gisler - Walker Hanssepp, 6469 Haldi b.Schattdorf
- 133 SIMONA CH 120.1112.1040.1 BV16/A 35% -41 -12 -0.15 -3 -0.01 MIW: 98**
V: JOE-ET CH 120.0606.6273.3 geb.: 18.03.15
M: STELLA CH 120.1000.9281.0
MV: WURL-ET CH 110.3231.9261.9
E: Zraggen - Imhof Albin, 6469 Haldi b.Schattdorf
- 134 SIMBA CH 120.1190.3310.1 BV16/A 32% -24 +11 +0.17 +16 +0.22 MIW: 112**
V: SIMBABOY CH 120.1025.4133.0 geb.: 03.04.15
M: WILMA CH 120.0618.6874.5 Ø 5L 7281kg 4.35% 3.48% 90 LP 83 BD
MV: WAGOR CH 120.0085.8127.0 LBE 78-78-78/84-83/80 1.L
E: Gisler - Walker Hanssepp, 6469 Haldi b.Schattdorf
- 135 FANTA CH 120.0656.4825.1 BV16/A 41% -266 -1 +0.13 +0 +0.13 MIW: 100**
V: FANTASTIC-ET CH 120.0550.7284.4 geb.: 19.05.15
M: ERIKA CH 120.0545.4612.4 Ø 6L 6874kg 4.21% 3.70% 82 LP 88 BD
MV: BALDI CH 120.0407.9028.9 LBE 82-81-83/82-85/82 1.L
E: Gisler - Kempf Felix, 6469 Haldi b.Schattdorf
- 136 AKA Dally SANAH CH 120.1189.7351.4 BV16/GA 63% -7 +6 +0.08 +10 +0.14 MIW: 108**
V: DALLY-ET US 197305.1 geb.: 08.06.15
M: AKA Glenn SUNSHINE-ET CH 120.0925.1832.9 Ø 2L 6423kg 4.31% 3.72% 81 LP 86 BD
MV: GLENN-ET CH 120.0236.6446.0 LBE 85-85-82/86-82/84 1.L
E: Gisler - Walker Hanssepp, 6469 Haldi b.Schattdorf
- 137 Ludwig's Fantastic FANA CH 120.0654.3331.4 BV16/A 41% -132 +0 +0.08 +0 +0.06 MIW: 100**
V: FANTASTIC-ET CH 120.0550.7284.4 geb.: 27.06.15
M: Ludwig's Wagor WIESEL CH 120.0654.3364.2 Ø 4L 6076kg 4.17% 3.39% 75 LP 73 BD
MV: WAGOR CH 120.0085.8127.0 LBE 78-77-82/82-80/80 1.L
E: Gisler - Arnold Karl, 6469 Haldi b.Schattdorf

- 138 PETRA CH 120.1193.5702.3** **BV16/A** 27% +174 -2 -0.11 +7 +0.01 MIW: 105
 V: JERRY CH 120.1039.9956.7 geb.: 04.07.15
 M: PALME CH 120.0738.0279.9 **Ø 4L 9436kg 3.69% 3.48% 105 LP 92 BD**
 MV: PARKO CH 110.0931.0926.8 **LBE 90-91-93/91-89/91 3.L**
 E: Gisler - Arnold Karl, 6469 Haldi b.Schattdorf
- 139 ELNA CH 120.0673.3865.5** **BV16/A** 36% -27 +16 +0.24 +9 +0.14 MIW: 107
 V: ENRICO CH 120.0675.6180.0 geb.: 18.07.15
 M: PAMELA CH 120.1050.6578.9 **Ø 1L 284 6587kg 4.68% 3.45% 92 LP 84 BD**
 MV: PROUD CH 120.0512.6569.1 **LBE 78-80-77/80-82/79 1.L**
 E: Arnold - Herger Alois, 6469 Haldi b.Schattdorf
- 140 ALBINA CH 120.1193.5707.8** **BV16/A** 25% +222 +7 -0.02 +11 +0.05 MIW: 108
 V: JERRY CH 120.1039.9956.7 geb.: 23.07.15
 M: ALIBA CH 120.0879.2780.8 **Ø 2L 8555kg 3.79% 3.48% 100 LP 83 BD**
 MV: ALIBABA CH 120.0330.4050.6 **LBE 85-84-82/84-84/84 1.L**
 E: Gisler - Arnold Karl, 6469 Haldi b.Schattdorf
- 141 Hofstetter's Alino ALYSON CH 120.1167.2706.5** **BV16/A** 39% +215 +1 -0.09 +7 +0.00 MIW: 105
 V: ALINO CH 120.0677.5320.5 geb.: 31.07.15
 M: Hofstetter's Jongleur JOCELYN CH 120.0879.6429.2 **Ø 4L 7380kg 3.72% 3.74% 94 LP 101 BD**
 MV: JONGLEUR-ETCH 120.0270.9369.3 **LBE 92-92-92/92-90/92 3.L**
 E: Gisler - Walker Hanssepp, 6469 Haldi b.Schattdorf

Ihr Partner in der Viehwirtschaft



WALTERARNOLDAG

VIEH- UND SCHWEINEHANDEL

Ihre Ansprechpersonen:

Furrer Alois, Viehhandel, Fraumattstr.31, 6472 Erstfeld
041 880 27 58 / 079 425 96 43

Gisler Alfons, Viehhandel, Bieglberg, 6464 Spiringen
041 879 11 84 / 079 325 06 89

Zurfluh Lukas & Mathias, Viehhandel, Riedmattstr. 14, 6462 Seedorf
079 516 14 15

BCtec

Bewährte Lösungen für
Haus und Hof



Bruno Christen

Guggerhofstrasse 2 · 6374 Buochs

Mobil 079 643 74 40

Telefon 041 629 06 22 · www.bctec.ch

Lager NW: Eyacherstr. 2 · 6386 Wolfenschiessen

Lager UR: Allmendstr. 18 · 6460 Altdorf

 **DeLaval**

swissdoor

TRANSPORT AG

Anton

GISLER

Schattdorf + Spiringen

Tel. 041/874 10 20 6467 Schattdorf Fax 874 10 25

Stückgut

Kipptouren

Kranarbeiten

Viehtransporte

Expresstransporte

Diverse Landesprodukte

Täglich unterwegs in: Luzern, Bern, Basel, Aargau, Zürich, Tessin

www.gisler-transporte.ch

ABTEILUNG 14 Jährlinge geb. 01.08.15 - 30.09.15

- 142 Hofstetter's Fantastic FIALA CH 120.1167.2708.9 BV16/A 41% -54 +8 +0.13 +10 +0.16 MIW: 108**
V: FANTASTIC-ET CH 120.0550.7284.4 geb.: 07.08.15
M: Hofstetter's Pauer PERSIE CH 120.0777.9569.1 Ø 5L 8237kg 4.30% 3.93% 99 LP 100 BD
MV: PAUER-ET CH 110.2660.7365.5 LBE 90-94-91/87-86/89 3.L
E: Gisler - Walker Hanssepp, 6469 Haldi b.Schattdorf
- 143 GoldHill Genox-Boy AMELIE CH 120.1210.1470.9 BV16/A 36% +345 +14 +0.00 +11 -0.01 MIW: 108**
V: GENOX-BOY CH 120.0794.8936.9 geb.: 18.08.15
M: ADENA CH 120.1144.1690.9 Ø 1L 305 7281kg 4.77% 3.58% 102 LP 109 BD
MV: JONGLEUR-ETCH 120.0270.9369.3 LBE 84-86-83/85-84/84 1.L
E: Scheiber Karl, 6469 Haldi b.Schattdorf
- 144 SARINA CH 120.1202.6285.9 BV16/A 40% +296 +21 +0.13 +17 +0.09 MIW: 113**
V: SILVERSTONE CH 120.0742.1563.5 geb.: 22.08.15
M: DINA CH 120.0454.4325.8 Ø 4L 7910kg 4.40% 3.70% 91 LP 88 BD
MV: DENVER-ET US 193557.8 LBE 95-91-92/93-92/93 5.L
E: Gisler - Walker Hanssepp, 6469 Haldi b.Schattdorf
- 145 GARDENA CH 120.1202.6288.0 BV16/A 38% +364 +11 -0.05 +9 -0.05 MIW: 107**
V: GENOX-BOY CH 120.0794.8936.9 geb.: 23.08.15
M: VERA CH 120.0917.2171.3 Ø 3L 7384kg 3.98% 3.29% 94 LP 90 BD
MV: VIGOR-ET US 195618.4 LBE 83-76-82/86-85/83 1.L
E: Gisler - Walker Hanssepp, 6469 Haldi b.Schattdorf
- 146 GLORIA CH 120.1202.6289.7 BV16/A 39% +400 +14 -0.02 +17 +0.05 MIW: 113**
V: GENOX-BOY CH 120.0794.8936.9 geb.: 23.08.15
M: JOLA CH 120.0648.3054.1 Ø 5L 7924kg 4.08% 3.60% 96 LP 88 BD
MV: JOLDEN-ETCH 120.0004.1467.5 LBE 85-84-78/83-77/82 1.L
E: Gisler - Walker Hanssepp, 6469 Haldi b.Schattdorf
- 147 ANA CH 120.1202.6290.3 BV16/A 37% +555 +27 +0.06 +20 +0.01 MIW: 115**
V: ALINO CH 120.0677.5320.5 geb.: 05.09.15
M: JAKARTA CH 120.1054.7288.4 Ø 1L 305 7731kg 4.23% 3.40% 101 LP 91 BD
MV: JOKER-ET CH 120.0891.3085.5
E: Gisler - Walker Hanssepp, 6469 Haldi b.Schattdorf
- 148 PALOMA CH 120.1204.3559.8 BV16/A 42% +468 +13 -0.07 +27 +0.14 MIW: 120**
V: DALLY-ET US 197305.1 geb.: 07.09.15
M: PAULA CH 120.1063.0286.9 Ø 1L 298 5350kg 3.68% 3.59% 73 LP 101 BD
MV: JENOR CH 120.0895.6960.0 LBE 84-83-83/81-83/83 1.L
E: Zraggen Alois, 6469 Haldi b.Schattdorf
- 149 NINA CH 120.1182.0710.7 BV16/A 36% +266 +2 -0.11 +5 -0.05 MIW: 104**
V: NESCARDO CH 120.0725.9053.6 geb.: 10.09.15
M: JESSICA CH 120.1050.1388.9 1. Lakt 2.10 287 5642kg 3.83% 3.07% 76 BD AT4
MV: JONGLEUR-ETCH 120.0270.9369.3 LBE 82-84-82/82-85/83 1.L
E: Arnold-Fassbind Alois, 6469 Haldi b.Schattdorf
- 150 HIMBEERY CH 120.1225.7352.6 BV16/A 36% +1317 +49 -0.04 +44 -0.01 MIW: 133**
V: TERANO CH 120.0608.3942.5 geb.: 20.09.15
M: HILDI CH 120.1029.7768.9 Ø 1L 305 7334kg 4.35% 3.48% 92 LP 91 BD
MV: VASIR DE 936949086.7 LBE 84-83-82/80-84/82 1.L
E: Arnold-Riedi Michael, 6469 Haldi b.Schattdorf
- 151 MOERLI CH 120.1204.3560.4 BV16/A 36% +801 +19 -0.17 +30 +0.03 MIW: 123**
V: SILVERSTONE CH 120.0742.1563.5 geb.: 24.09.15
M: MADEIRA CH 120.0986.1022.5 Ø 1L 305 7565kg 3.74% 3.67% 100 LP 101 BD
MV: BLOOMING-ETCH 120.0825.6880.8 LBE 85-85-82/84-84/84 1.L
E: Zraggen Alois, 6469 Haldi b.Schattdorf

ABTEILUNG 15 ährlinge geb. ab 01.10.2015

- 152 BEA CH 120.1112.1042.5** BV16/A 37% +350 +9 -0.05 +23 +0.15 MIW: 118
V: BLOOMING-ET CH 120.0825.6880.8 geb.: 10.10.15
M: JULIE CH 120.1057.8314.0 Ø 1L 284 6750kg 4.31% 3.41% 98 LP 104 BD
MV: JONGLEUR-ETCH 120.0270.9369.3 LBE 85-86-84/86-84/85 1.L
E: Zraggen - Imhof Albin, 6469 Haldi b.Schattdorf
- 153 GOLDI CH 120.0540.6235.8** BV16/A 34% +505 +33 +0.17 +29 +0.15 MIW: 122
V: GUSTI-ET CH 120.0768.2708.9 geb.: 11.10.15
M: EILEEN CH 120.1017.7299.5 1. Lakt 2.10 303 5360kg 4.42% 3.58% 75 BD AT4
MV: EINSTEIN CH 120.0478.9906.0 LBE 79-75-81/78-81/79 1.L
E: Arnold - Zraggen Paul, 6469 Haldi b.Schattdorf
- 154 JENNY CH 120.1211.3757.6** BV16/A 36% +129 -3 -0.12 +1 -0.05 MIW: 101
V: VIRESTAR CH 120.0695.3773.5 geb.: 13.10.15
M: JOLANDA CH 120.1055.9718.1 Ø 1L 284 6351kg 3.95% 3.18% 93 LP 77 BD
MV: PRESENT CH 120.0576.9035.0 LBE 84-85-82/83-83/83 1.L
E: Bissig - Stadler Alois, 6469 Haldi b.Schattdorf
- 155 Hofstetter's Fabio FATIMA CH 120.1244.7308.4** BV16/A 28% +258 +21 +0.15 +17 +0.11 MIW: 113
V: FABIO CH 120.1097.3044.7 geb.: 16.10.15
M: Hofstetter's Blooming BUANNA CH 120.1057.4670.1 1. Lakt 2.08 305 8299kg 4.00% 3.98% 100 BD AT4
MV: BLOOMING-ETCH 120.0825.6880.8 LBE 85-83-85/85-84/85 1.L
E: Gisler - Walker Hanssepp, 6469 Haldi b.Schattdorf
- 156 GLORIA CH 120.1204.3562.8** BV16/A 38% +322 -6 -0.25 +11 +0.00 MIW: 108
V: GENOX-BOY CH 120.0794.8936.9 geb.: 05.11.15
M: JANEIYA CH 120.0833.8496.4 Ø 2L 6333kg 3.40% 3.25% 87 LP 101 BD
MV: JONGLEUR-ETCH 120.0270.9369.3 LBE 84-83-86/84-85/85 1.L
E: Zraggen Alois, 6469 Haldi b.Schattdorf
- 157 GOA CH 120.1175.5708.1** BV16/A 36% +784 +39 +0.11 +28 +0.00 MIW: 121
V: GUSTI-ET CH 120.0768.2708.9 geb.: 07.11.15
M: Staldiger's Present PIRELLA CH 120.1017.7298.8 1. Lakt 2.11 276 7479kg 4.12% 3.01% 95 BD AT4
MV: PRESENT CH 120.0576.9035.0 LBE 81-80-83/83-81/82 1.L
E: Arnold - Zraggen Paul, 6469 Haldi b.Schattdorf
- 158 Ludwig's Astro ALINA CH 120.0654.3318.5** BV16/A 42% +133 +12 +0.10 +2 -0.04 MIW: 101
V: ASTRO CH 120.0569.2944.4 geb.: 11.11.15
M: PERLA CH 120.0155.1235.9 Ø 8L 6465kg 4.22% 3.13% 79 LP 73 BD
MV: PONGO-ET CH 110.1511.3765.3 LBE 82-78/79-82/80 1.L
E: Gisler - Arnold Karl, 6469 Haldi b.Schattdorf
- 159 Ludwig's Nello NELLA CH 120.0654.3322.2** BV16/A 30% +345 +8 -0.09 +17 +0.07 MIW: 113
V: NELLO CH 120.1005.4016.8 geb.: 11.11.15
M: Ludwig's Neved WICKI CH 120.0986.9792.9 Ø 1L 305 6009kg 3.73% 3.26% 83 LP 75 BD
MV: NEVED CH 120.0763.4919.2 LBE 79-78-84/81-84/81 1.L
E: Gisler - Arnold Karl, 6469 Haldi b.Schattdorf
- 160 Hofstetter's Calvin CATRYSHA CH 120.1244.7310.7** BV16/A 35% +730 +10 -0.25 +20 -0.06 MIW: 115
V: CALVIN-ET CH 120.0794.8035.9 geb.: 13.11.15
M: Hofstetter's G-Boy GAMARA CH 120.0673.6900.0 1. Lakt 2.03 280 6930kg 3.61% 3.45% 100 BD AT4
MV: GENOX-BOYCH 120.0794.8936.9 LBE 86-86-84/85-84/85 1.L
E: Gisler - Walker Hanssepp, 6469 Haldi b.Schattdorf

- 161 MARISA CH 120.1204.3564.2**
V: BLOOMING-ET CH 120.0825.6880.8
M: MARINA CH 120.0986.1018.8
MV: PIXTON CH 120.0199.1946.8
E: Zraggen Alois, 6469 Haldi b.Schattdorf
- BV16/A** 39% +568 +23 +0.02 +29 +0.13 MIW: 122
geb.: 25.11.15
Ø 1L 293 6982kg 4.24% 3.35% 101 LP 101 BD
LBE 80-82-84/85-84/83 1.L
- 162 NATALI CH 120.1227.2893.3**
V: NESCARDO CH 120.0725.9053.6
M: ALBA CH 120.0607.8350.6
MV: ASTRO CH 120.0569.2944.4
E: Scheiber Karl, 6469 Haldi b.Schattdorf
- BV16/A** 34% +366 +11 -0.04 +10 -0.03 MIW: 108
geb.: 05.12.15
1. Lakt 2.04 246 4562kg 4.03% 3.20% 70 BD AT4
LBE 80-83-79/83-86/82 1.L
- 163 GENA CH 120.1251.2627.9**
V: GENOX-BOY CH 120.0794.8936.9
M: IREN CH 120.0908.1558.1
MV: JONGLEUR-ETCH 120.0270.9369.3
E: Arnold - Zraggen Paul, 6469 Haldi b.Schattdorf
- BV16/A** 39% +101 +0 -0.05 +5 +0.02 MIW: 104
geb.: 27.12.15
Ø 3L 5112kg 3.94% 3.34% 73 LP 76 BD
LBE 82-84-82/80-81/82 1.L
- 164 ALINA CH 120.1202.6294.1**
V: ALINO CH 120.0677.5320.5
M: GINA CH 120.0917.2183.6
MV: GIACOBBO CH 120.0794.7476.1
E: Gisler - Walker Hanssepp, 6469 Haldi b.Schattdorf
- BV16/A** 38% +382 +4 -0.15 +11 -0.03 MIW: 108
geb.: 12.01.16
Ø 1L 305 7577kg 3.60% 3.43% 101 LP 91 BD
LBE 83-84-84/85-83/84 1.L
- 165 Infanger's Alino ADLER CH 120.1116.9065.4**
V: ALINO CH 120.0677.5320.5
M: Infanger's Elario ERNA CH 120.0504.4306.9
MV: ELARIO CH 120.0820.1511.1
E: Gisler - Arnold Karl, 6469 Haldi b.Schattdorf
- BV16/A** 35% +484 +16 -0.05 +12 -0.06 MIW: 109
geb.: 17.01.16
1. Lakt 2.03 205 4611kg 3.73% 3.10% 87 BD AT4
LBE 84-83-78/83-80/82 1.L
- 166 Infanger's Jorit JAMAICA CH 120.1116.9066.1**
V: JORIT CH 120.1088.2808.4
M: Infanger's Narvik NELLI CH 120.0976.0169.9
MV: NARVIK CH 120.0766.8838.3
E: Gisler - Arnold Karl, 6469 Haldi b.Schattdorf
- BV16/A** 30% +345 +20 +0.09 +22 +0.13 MIW: 117
geb.: 20.01.16
Ø 1L 305 6039kg 3.76% 3.21% 92 LP 87 BD
LBE 84-81-79/83-86/82 1.L



Urilandtechnik AG

Traktoren & Landmaschinen

Breiteli 26, 6472 Erstfeld

Telefon 041 880 08 85

Siegerinnen 2016

Schöneuter jüngere Kühe

Kat.-Nr.

Schöneuter ältere Kühe

Kat.-Nr.

Rinder-Champion

Kat.-Nr.

Betriebs-Cup

.....

Miss Haldi

Kat.-Nr.



Massgeschneiderte Versicherungen für Sie und Ihren Betrieb.

Wir packen den Stier bei den Hörnern.

René Senn, Versicherungs- und Vorsorgeberater
T 041 874 19 86, rene.senn@mobiliar.ch

Generalagentur Uri
Marco Zanolari

Lehnplatz 16
6460 Altdorf
T 041 874 19 19
uri@mobiliar.ch
mobiliar.ch

die Mobiliar

Seit bald 70 Jahren Ihre verlässliche
Partnerin rund um die Gesundheit,
Fruchtbarkeit und Leistung
Ihrer wertvollen Zuchttiere!

Unsere Leistungen:

- + top ausgebildete Verkaufsberater
- + hochwertiges Sortiment für die Tierernährung und Tierhygiene
- + täglicher Hofliefer-Service
- + Sofort-Service in Notsituationen
- + Tränkeautomaten

Nutzen Sie unsere Stärken für Ihren Erfolg!

Ihr persönlicher Berater in der Region:
Ernst Loosli | Morschach | 079 422 62 39
www.multiforsa.ch | multiforsa@multiforsa.ch

 **Multiforsa**

Swiss Power.

Die besten Gene für Ihre Zucht.

BLOOMING-ET

Scherma Glenn BLOOMING-ET *TM
Glenn-ET x Arsene-ET x Premium-ET

Bild: Blooming PETUNIA

-  GZW
-  Fruchtbarkeit
-  Exterieur



ANIBAL-ET

Schärz BS Viger ANIBAL-ET *TM
Vigor-ET x Mascot-ET x Starbuck

Bild: Anibal SERENA

-  Milch
-  Inhaltsstoffe
-  Exterieur

SALOMON

Lindenhof-TopBS Dally SALOMON *TM
Dally-ET x Macky x Agio-ET

Bild: Salomon MARINA

-  Milch
-  Rahmen
-  Euter

